

常州地方誌叢書

常州市衛生誌



常州市衛生誌編纂委員會

常州市卫生志

《常州市卫生志》编纂委员会

一九八九年十一月

《常州市卫生志》原编志领导小组

组 长：张文祥

副组长：翟春和 陈显义

组 员：徐复荣 沈志冲 李韵轩 刘照霖 时 尧

《常州市卫生志》现编志领导小组

组 长：杨成义

副组长：翟春和

组 员：刘照霖 时 尧 叶德华 马凤鸣 陈学圣

《常州市卫生志》编纂委员会

主 任 委 员：杨成义

副主任委员：翟春和 刘照霖 时 尧

委 员：（按姓氏笔划为序）

丁克曾 马凤鸣 万 彬 王光华 王鹤楼

叶德华 孙静霞 严东方 何寿山 陈学圣

周玉麟 郑国平 徐树人 徐觉民 黄菊村

章 涛 阎仁俊 巢伯舫

本志主审：（按姓氏笔划为序）

毛文辉 李步东 郑德舫 徐瑞清

黄元裕 薛奇达

《常州市卫生志》原编志领导小组

组 长：张文祥

副组长：翟春和 陈显义

组 员：徐复荣 沈志冲 李韵轩 刘照霖 时 尧

《常州市卫生志》现编志领导小组

组 长：杨成义

副组长：翟春和

组 员：刘照霖 时 尧 叶德华 马凤鸣 陈学圣

《常州市卫生志》编纂委员会

主 任 委 员：杨成义

副主任委员：翟春和 刘照霖 时 尧

委 员：（按姓氏笔划为序）

丁克曾 马凤鸣 万 彬 王光华 王鹤楼

叶德华 孙静霞 严东方 何寿山 陈学圣

周玉麟 郑国平 徐树人 徐觉民 黄菊村

章 涛 阎仁俊 巢伯舫

本志主审：（按姓氏笔划为序）

毛文辉 李步东 郑德舫 徐瑞清

黄元裕 薛奇达

《常州市卫生志》原编志领导小组

组 长：张文祥

副组长：翟春和 陈显义

组 员：徐复荣 沈志冲 李韵轩 刘照霖 时 尧

《常州市卫生志》现编志领导小组

组 长：杨成义

副组长：翟春和

组 员：刘照霖 时 尧 叶德华 马凤鸣 陈学圣

《常州市卫生志》编纂委员会

主 任 委 员：杨成义

副主任委员：翟春和 刘照霖 时 尧

委 员：（按姓氏笔划为序）

丁克曾 马凤鸣 万 彬 王光华 王鹤楼

叶德华 孙静霞 严东方 何寿山 陈学圣

周玉麟 郑国平 徐树人 徐觉民 黄菊村

章 涛 阎仁俊 巢伯舫

本志主审：（按姓氏笔划为序）

毛文辉 李步东 郑德舫 徐瑞清

黄元裕 薛奇达

《常州市卫生志》编写办公室

主 任：时 尧、章 涛

副 主 任：马凤鸣

主 笔：章 涛

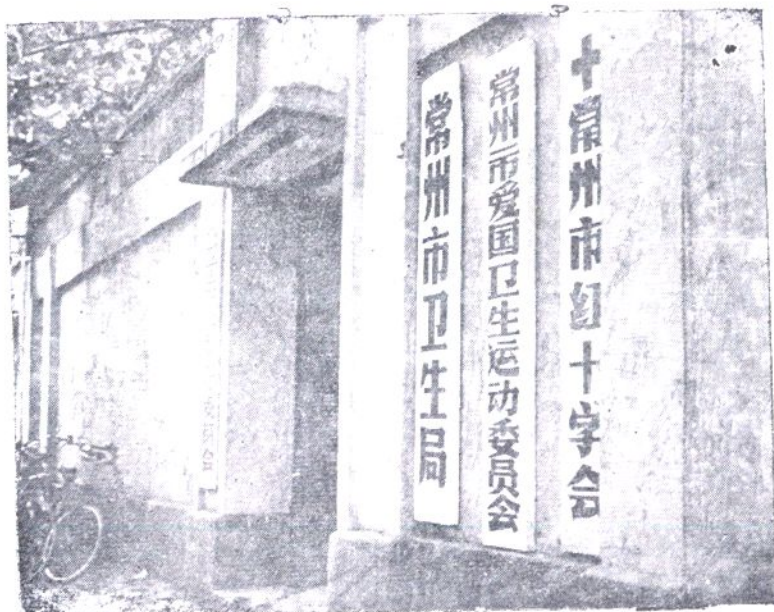
编写人员：恽浩明、马凤鸣、俞 泳

资 料 员：王 荣

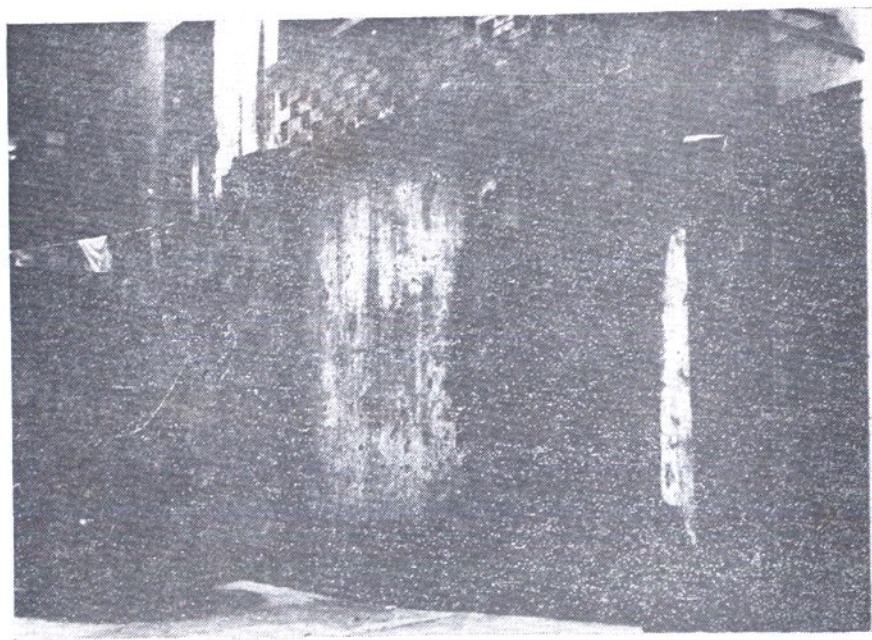
其他工作人员：时丽娜

封面设计：盛 曦、黄桂林

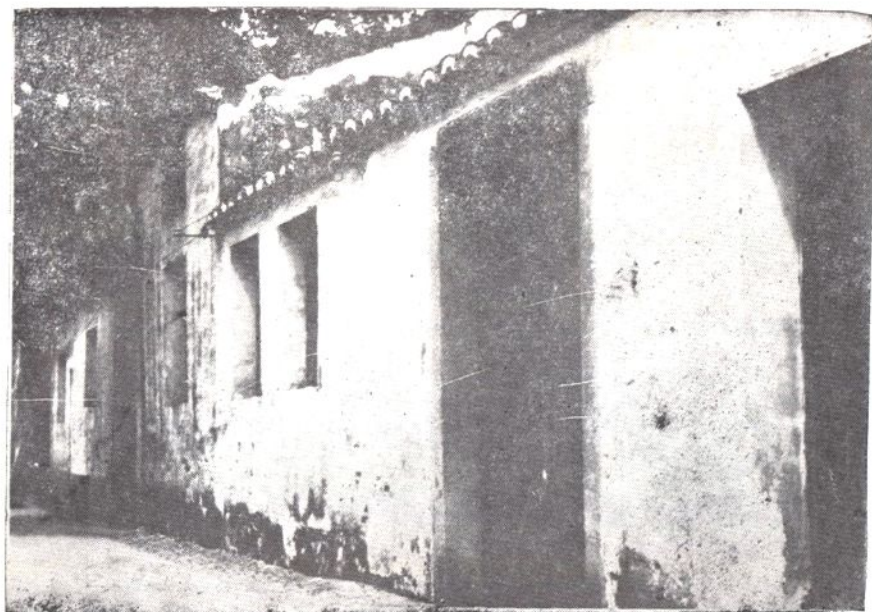
摄 影：刘文彪 丁建华



市卫生局局长址(1985年底, 东大街96号)



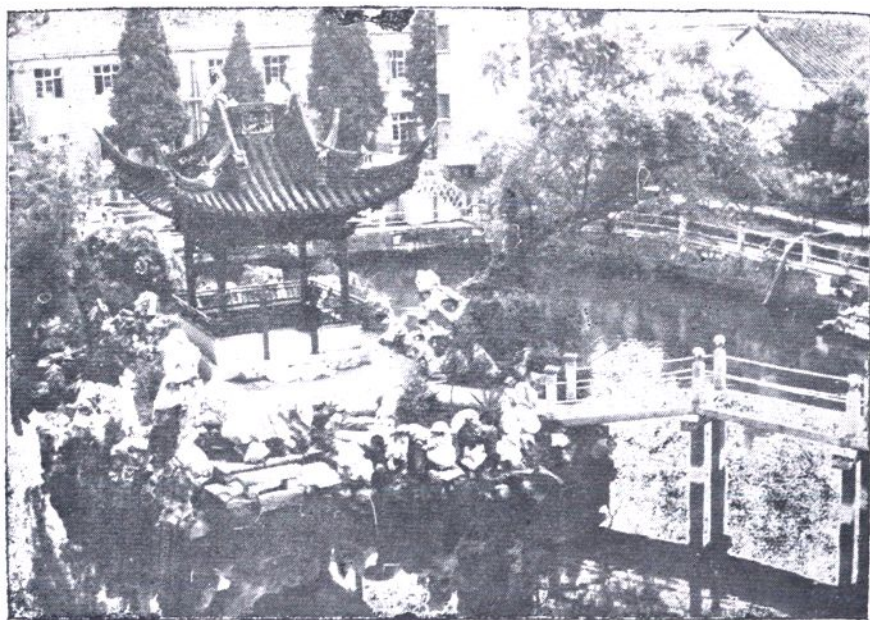
市政府卫生科址(1949年底, 善庆里)



市卫生局原址(1955年，新街巷3号)



市一院外科大楼一角



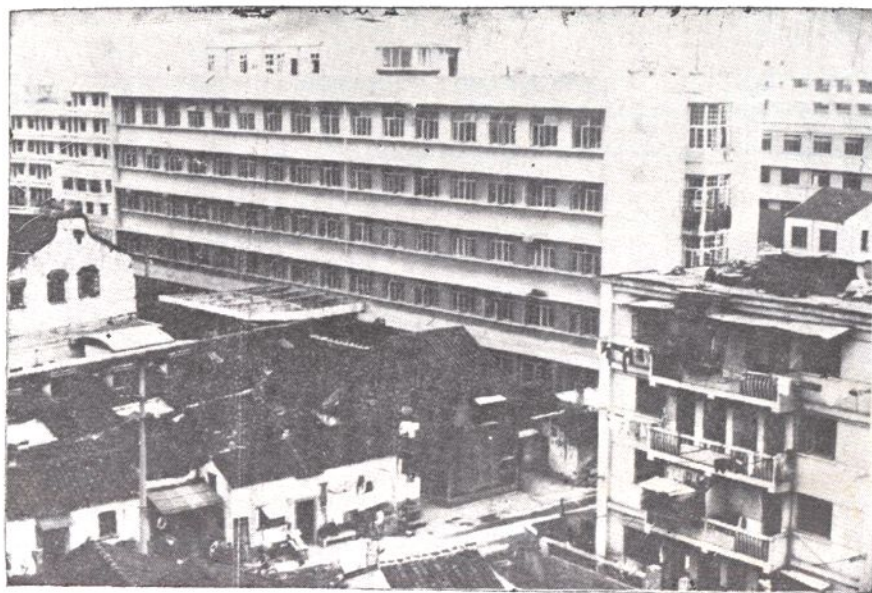
市二院園景一瞥。



市三院門景一覽



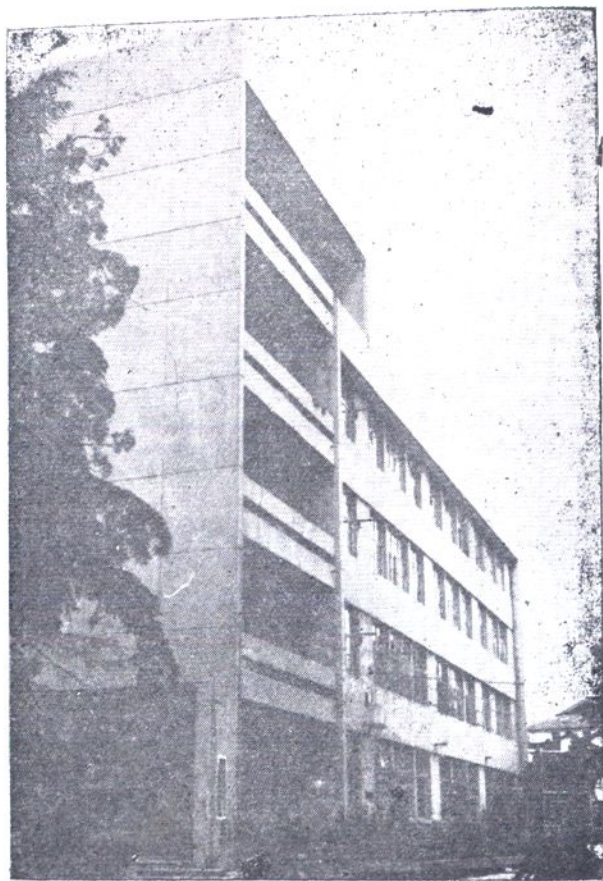
市中医院门诊楼



市妇产医院病房楼



市四院门景



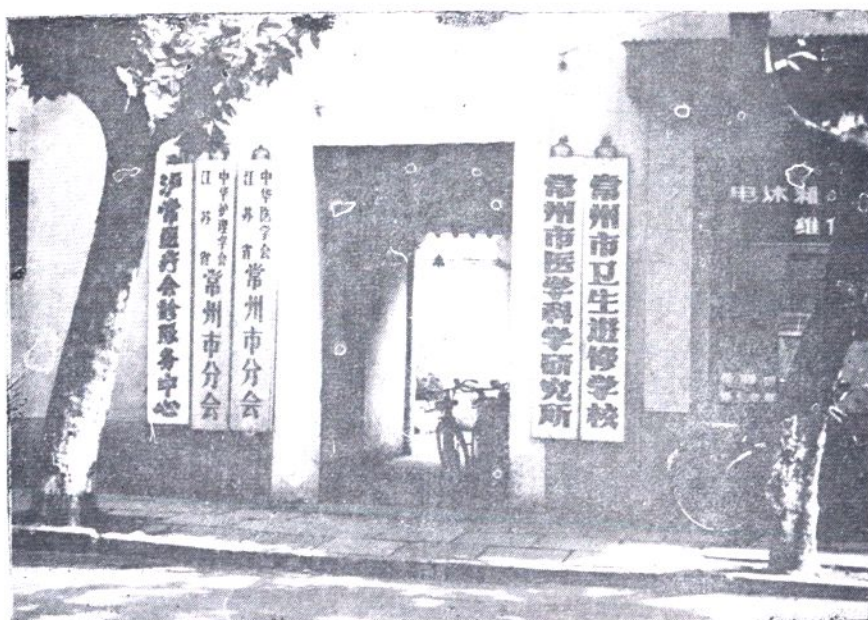
常州卫校教学楼



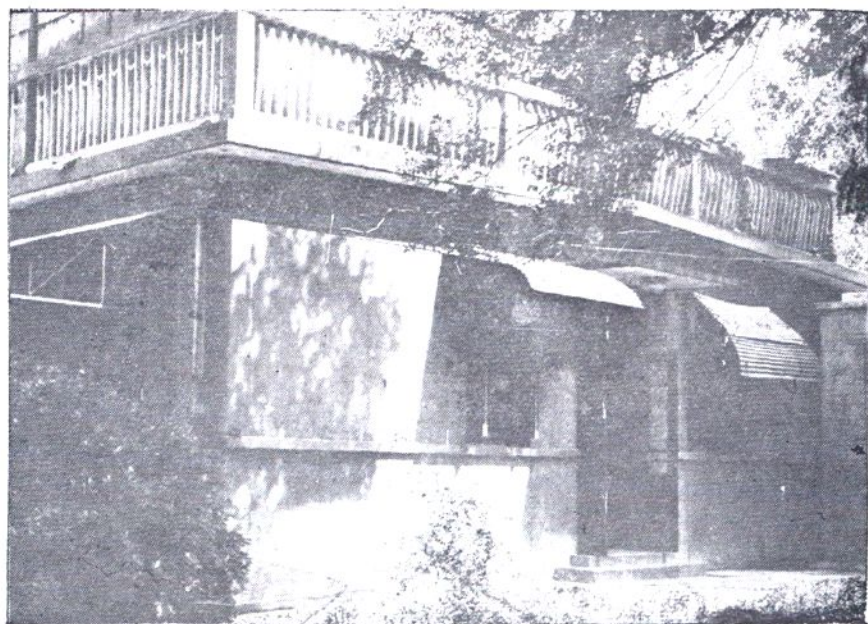
市卫生防疫站办公楼



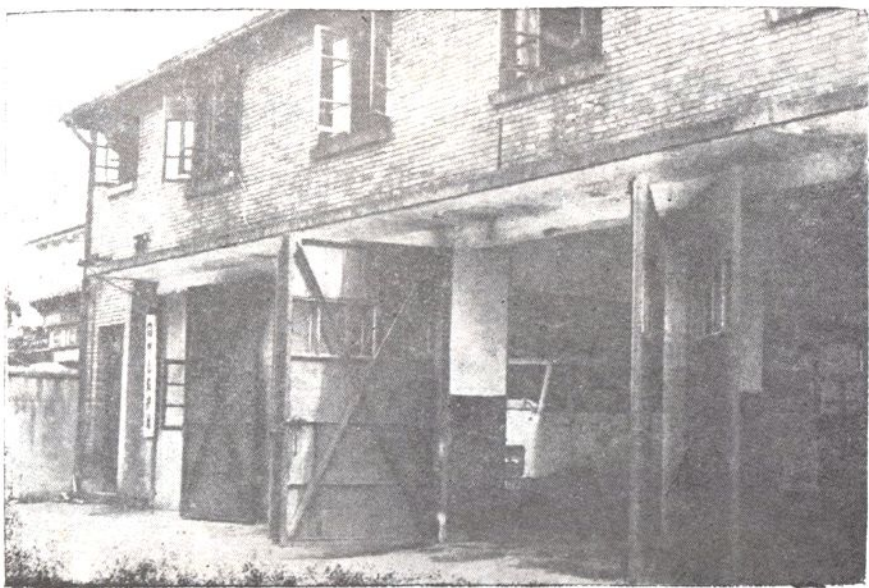
市妇保所、药检所门景



市卫生进修学校、市医科所、
中华医学会江苏常州分会门景



市中心血站门景



市救护站



市皮防所门景



图为常武地区最早兴办的第一家公立医院 武进医院全体同人合影

江蘇省武進縣國醫支館全體合影



錢寶華 施秋玉 錢今陽 吳本烈 張松 張英生
萬仲衡 徐懷遜 王謫北 錢同高 宋玉風 陳義

