

005227

齊齊哈爾車輛工廠誌

許德珩題

内部资料

注意保密

铁道部齐齐哈尔车辆工厂

厂志

1935—1984

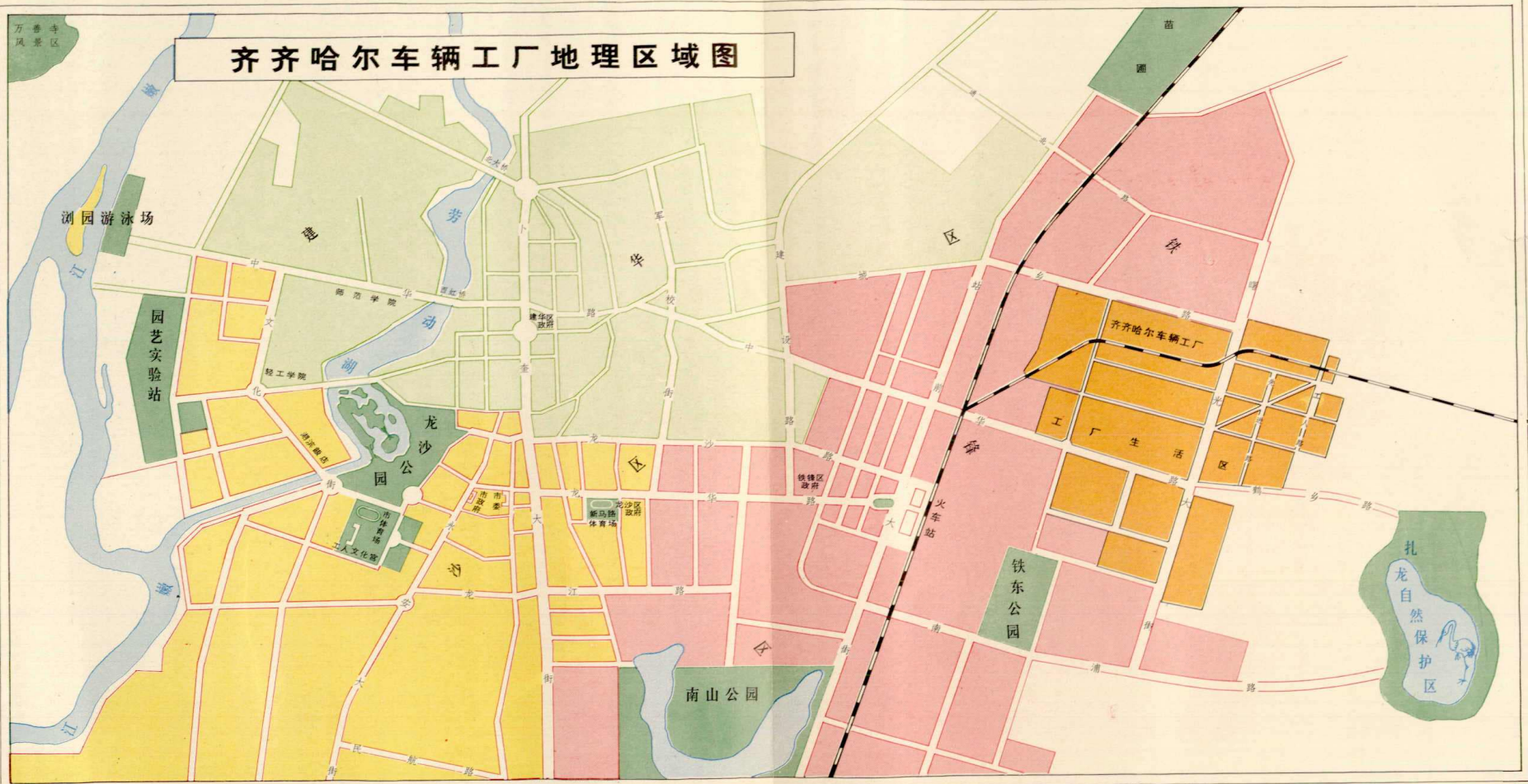


TiedaobuQiqihaerCheliangGongchang

工厂鸟瞰图

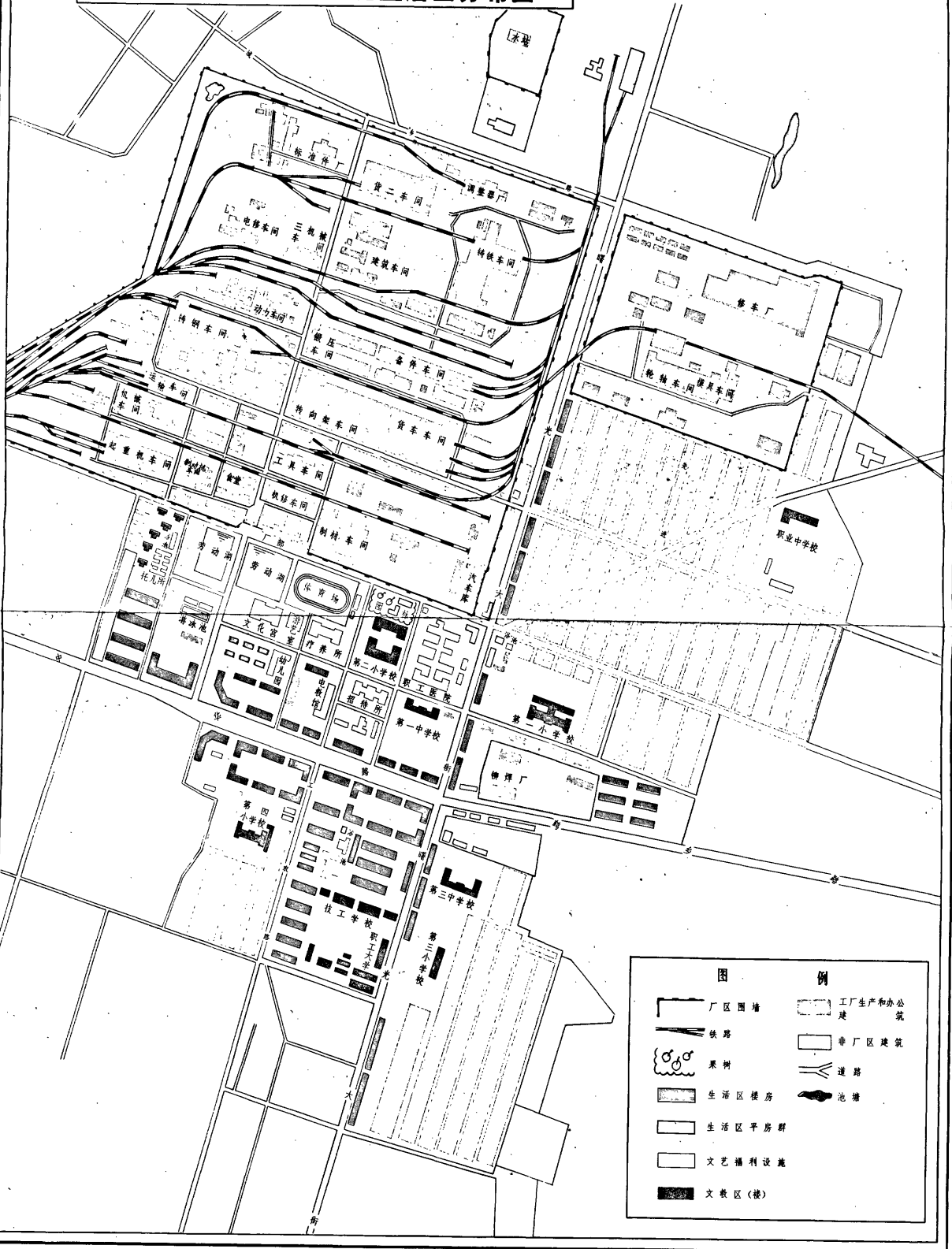


齐齐哈尔车辆工厂地理区域图

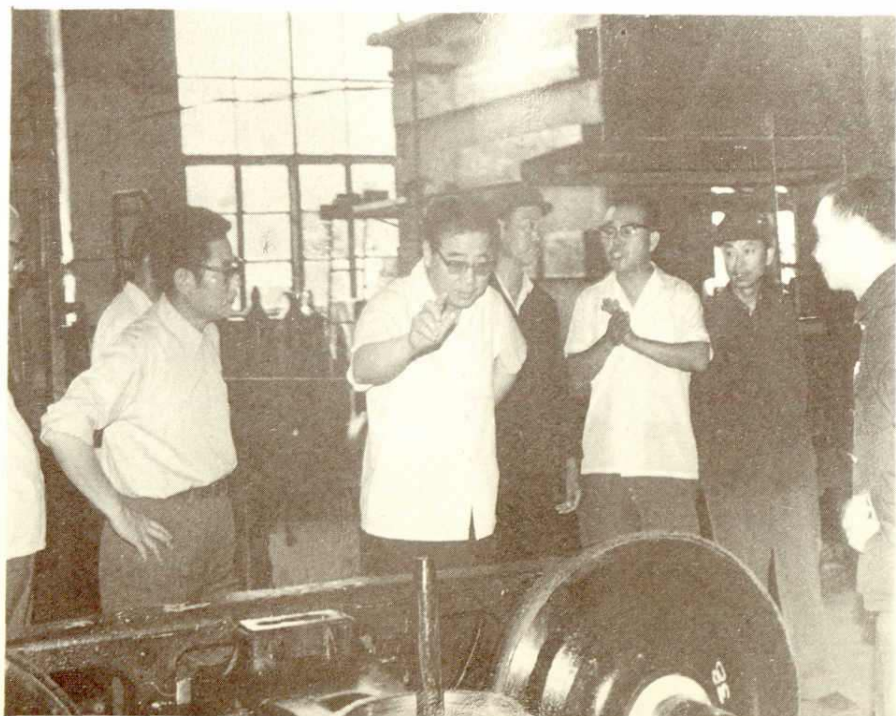


龙沙区
 建华区
 铁锋区(车辆厂在此区)

齐齐哈尔车辆工厂厂区生活区分布图



中央、省领导视察工厂



◀ 国务院副总理李鹏于1983年9月6日到工厂视察。陪同李副总理到厂视察的还有国家计委副主任黄毅诚，国家经委副主任赵维臣、煤炭工业部部长高扬文。这是参观货车车间生产时的情景。

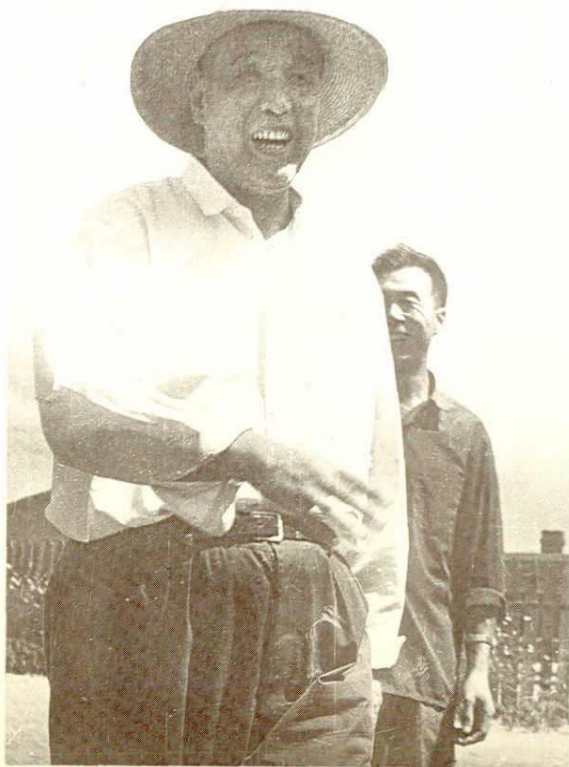


▶ 全国政协副主席吕正操于1985年6月到工厂视察。这是在D 350T钳夹式车前与工厂领导交谈。

▶ 国家体委顾问
荣高棠于1982年元
月视察工厂第三中
学和第一小学学生
开展冰上活动。这
是在第一小学观看
小学生速滑比赛后
接见小运动员时的
情景。



◀ 原黑龙江省委
书记杨易辰于1980
年夏到工厂视察。
这是视察工厂服务
公司办的小型工业。



▲ 原铁道部部长段君毅于1978年8月16日到工厂视察。这是视察工厂农场时的情景。



▲ 原黑龙江省副省长陈剑飞到工厂视察。这是参观孙恒玉小组生产时的情景。

▶ 原铁道部部长，现任铁道部顾问陈璞如于1985年7月16日到工厂视察。这是和工厂领导合影。



领导人题词

祝贺

为建设机械化而努力
奋斗

齐哈尔车辆工服社出版

五五年仲夏

方霞



承前啟后，繼往開來。為我國
鐵路現代化努力拼搏。

呂正操

一九八五年七月九日

祝青、哈尔滨两厂做志出版

健往开来

张雷

车城春秋
永励后人

丙寅之夏 余弘文



周電 地引

齊哈爾車務段
廠志出版紀念
三八五車務段
工人公賀

錦綉前程

老李
鐵道部齊哈爾全通總局
內社出版

铁道部工业总局局长为厂风题字

团结
勤奋
严谨
细致

优良
文明

陈志明

历任工厂的部分主要
领导简介



薛海明

1946年调齐齐哈尔铁路工厂任厂长。1949年调齐齐哈尔铁路局工作。



路宝林

1947年调齐齐哈尔铁路工厂任副厂长。1949年任厂长。齐、皇两厂合并后，1953年任副厂长。1985年离休。



陈东

1950年7月调齐齐哈尔铁路工厂任党总支书记。1950年11月调安东（今丹东）铁路分局，任政治处副主任。