

015707

天津市
地名志

和平区

01

和平区地名志编纂委员会编
主编 何铁冰

天津人民出版社

天津市

地名志

和平区

01

和平区地名志编纂委员会编 主编 何铁冰

天津人民出版社

20-4

(津)新登字 001 号

天津市地名志

和平区(01)

《和平区》编纂委员会编



天津人民出版社出版

(天津市张自忠路 189 号)

中国人民解放军第 4236 工厂激光照排印装

850×1168 毫米 32 开本 插图 15 幅 彩页 8 15 印张 546 千字

1998 年 11 月第 1 版 1998 年 11 月第 1 次印刷 印数:1—1700

ISBN7-201-02086-2/K·271

定价:精装 55.40 元 平装 48.40 元

《天津市地名志·和平区卷》
编纂委员会成员合影



前排左起：蔡文增 张起瑞 张树桥 刘 琨 庞其忠
张津华 赵文祥 任德茂
后排左起：王美荣 张英杰 邵民建 何铁冰 陈 鸣
赵学斌 张冠群 马国朝



一九五八年八月十三日毛主席
视察正阳春鸭子楼（现为天津烤鸭
店），并在此就餐，教导职工好好为
人民服务。



▼凯悦饭店



▲解放北路

▼碧云里



▼原开滦矿务局大楼
(现为中共天津市委委员会)



◀海河公园

◀ 百货大楼



▶ 劝业场



◀ 华联大厦

▼ 天津市广播电视局



▼ 国际商场





▲滨江商厦



天主教西开教堂▶



▲解放桥

▼狗不理包子总店



▲渤海大楼

22

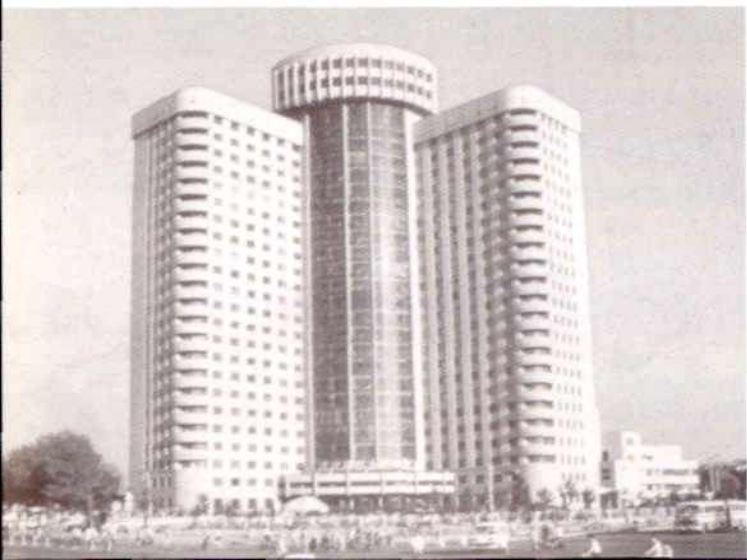
▶ 南京路



◀ 天津市城乡建设委员会



▲ 天津国际大厦



◀ 天津经济联合中心大厦

海河风光▶



▲吉利大厦



▲和平宾馆



▲南市食品街



电信大厦▶



▲民园体育场

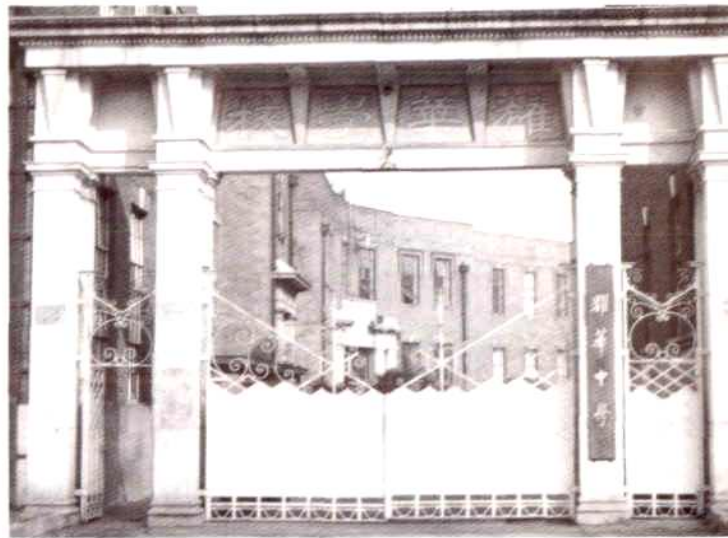
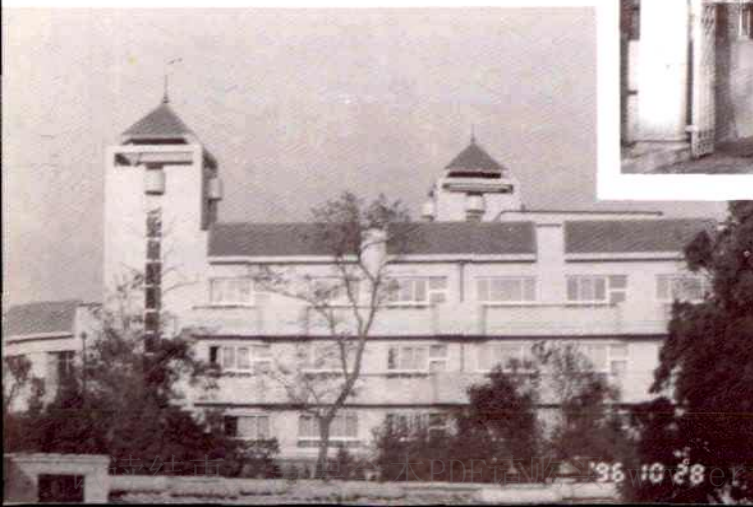


▲利华大楼



▲中国银行天津市分行

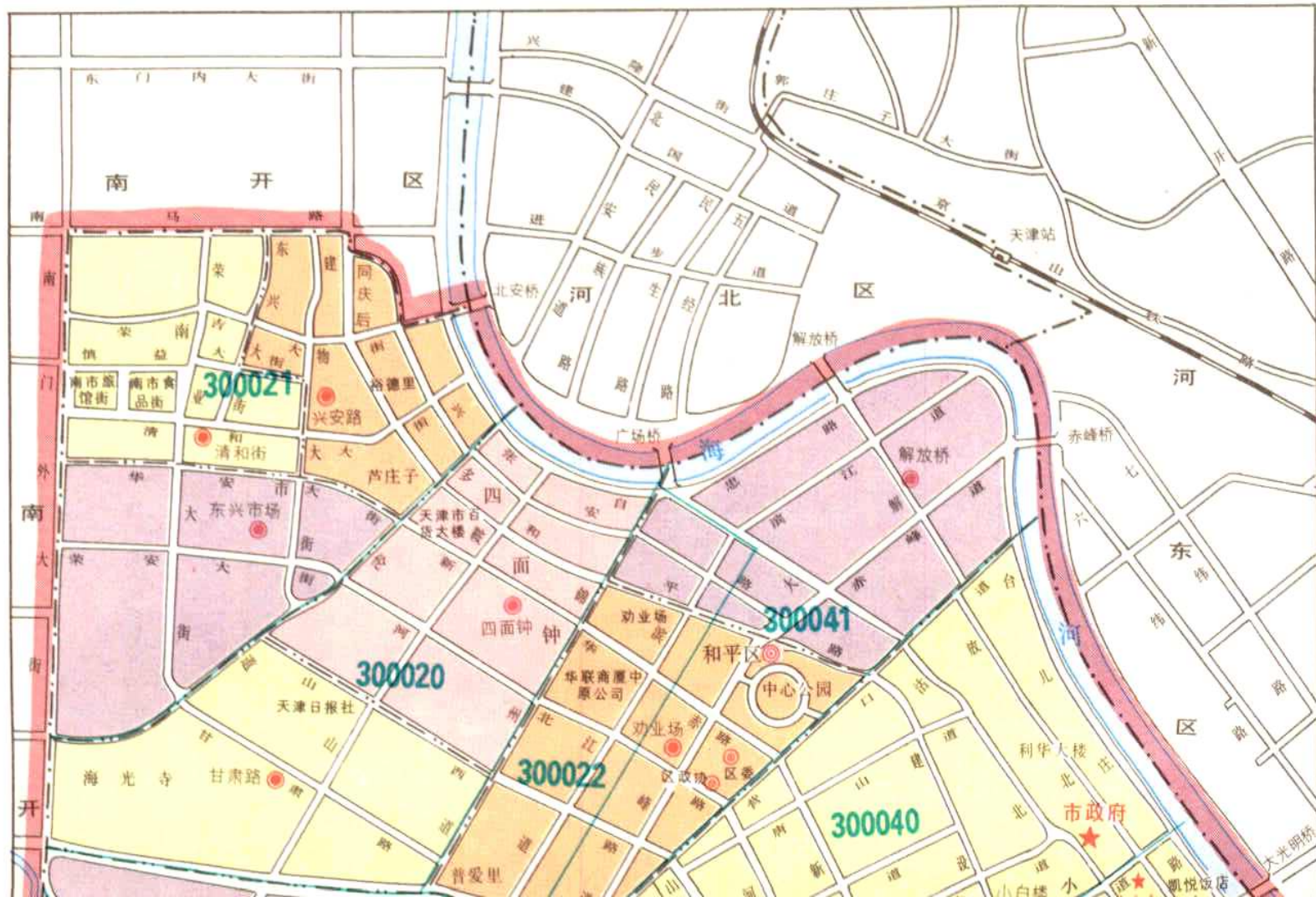
▼岳阳道小学



▲耀华中学

和平区地名图

6



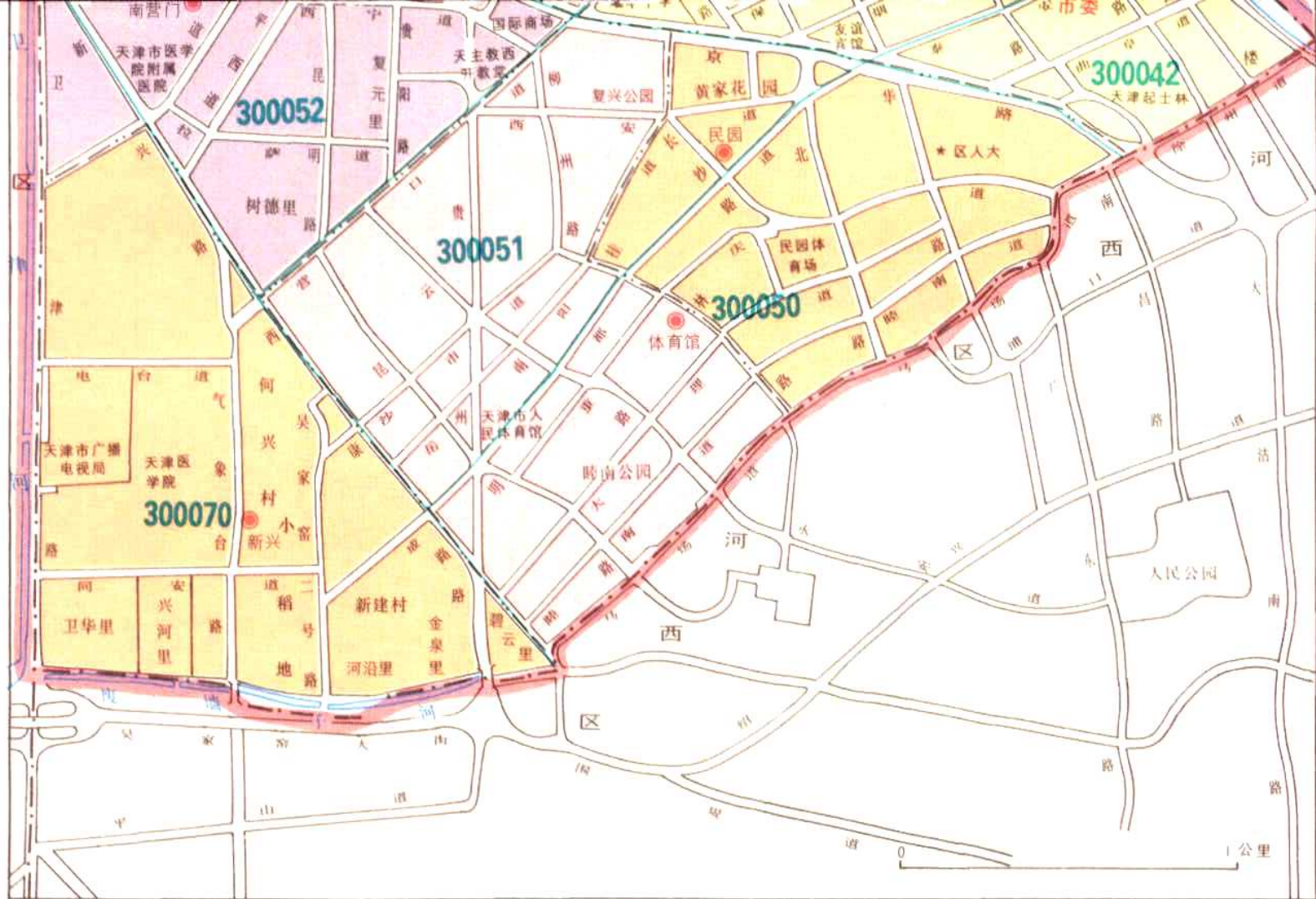


图 例



街区



汽车站



市政府



寺庙



区政府



教堂



街道办事处



铁路、车站



居委会



河流、桥梁



行政、企、事业单位



区界



古迹、古遗址



街道办事处界

注：本卷图中界线仅供参考，不作行政区划的依据。

《天津市地名志》总编纂委员会
及编辑部人员名单

总编纂委员会：

主任：王德惠

副主任：刘玉麟 刘松涛 李 彭 陈灿文

顾问：石 坚 卞慧新 张龙斌 徐华鑫

委员：(按姓氏笔划)

马连勇 云景光 田代沂 刘子佩

李世俟 李建怀 张云凤 罗真容

高宝珠 谭绍玉

编辑部：

主编：陈灿文

副主编：卞慧新

编辑：(按姓氏笔划)

王恩成 王翁如 田代沂 李 蓓

李世俟 李清如 罗真容 赵连弟

高宝珠 莫丽萍 崔静如 潘连宝

谭绍玉 戴学来

8.

《天津市地名志·和平卷》

编纂委员会

编纂委员会：

主任：刘 琨

副主任：庞其忠 张津华 张树桥

委员：李联合国 任占军 王光华 李长运

律宝顺 王春景 寇世昌 张嘉琦

何铁冰 陈 晖 郭绍英

编纂委员会下设编辑部：

主 编：何铁冰

副主编：张英杰 王美荣 邵民建

编 辑：陈 鸣 马国朝 张冠群 赵学斌

赵文祥 任德茂 蔡文增 张起瑞

关福玉