



南市區果品雜貨公司行業志



本區是海北桂業及以後的南北貨業水果業炒貨業的发祥地由于地理上的优势十六舖小东门成了上海的一个重要水上门户历来是上海农副土特产品的重要集散地



编写 南市区果品杂货公司

执笔 张志耀

编审 南市区财贸办商业志办公室



深化改革生机勃勃的上海市果品杂货总公司



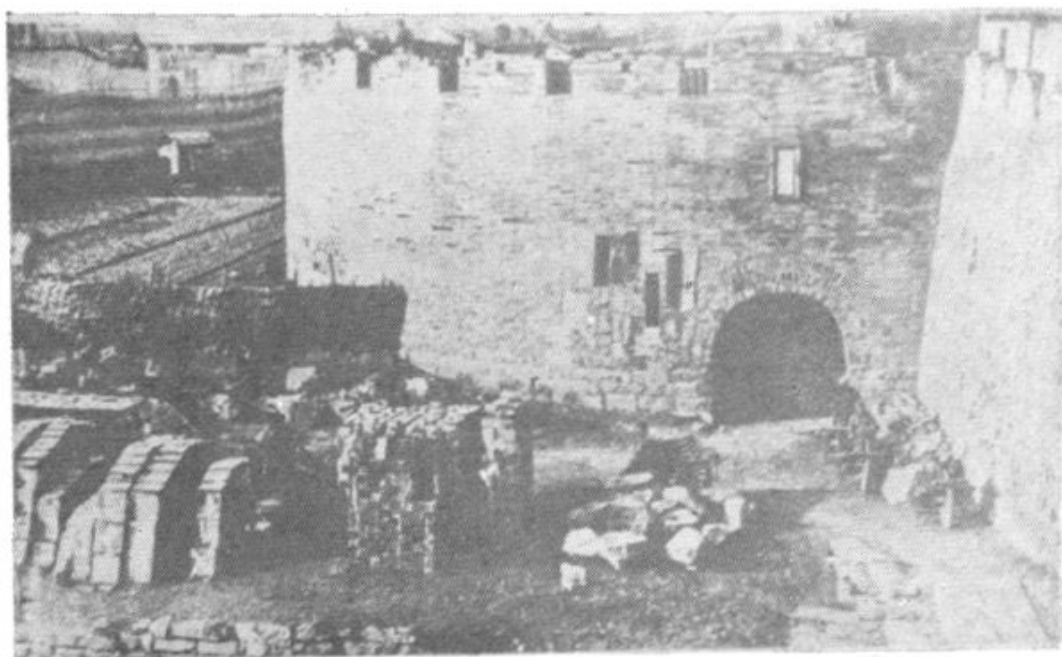
南市区果品杂货公司经理部



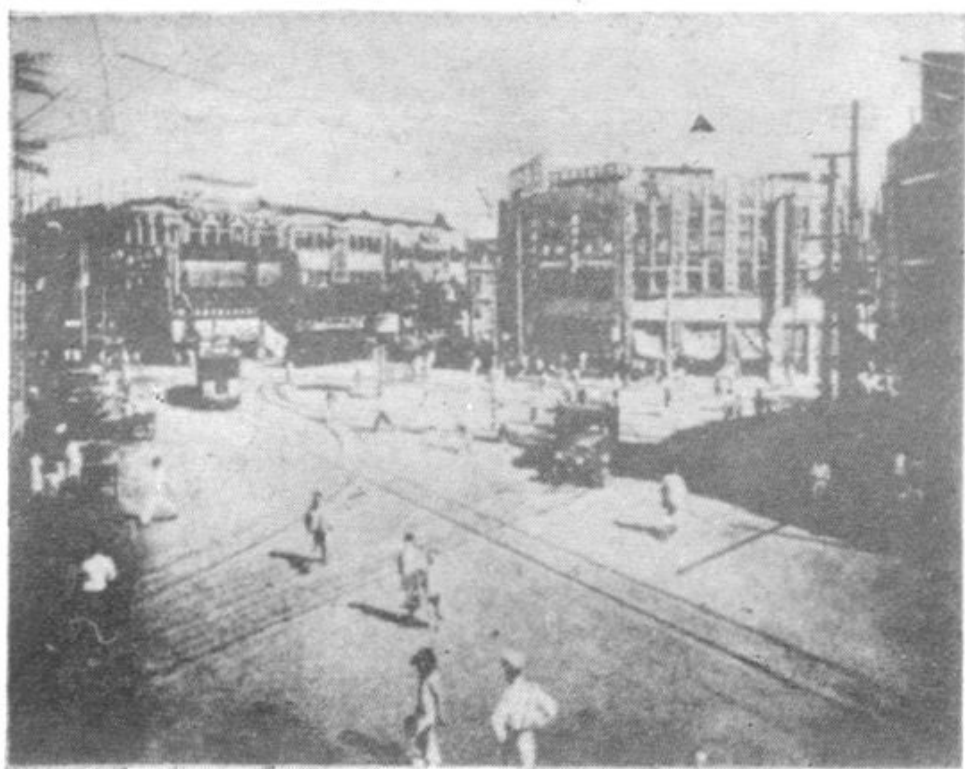
百年老店 老同盛南北货总号



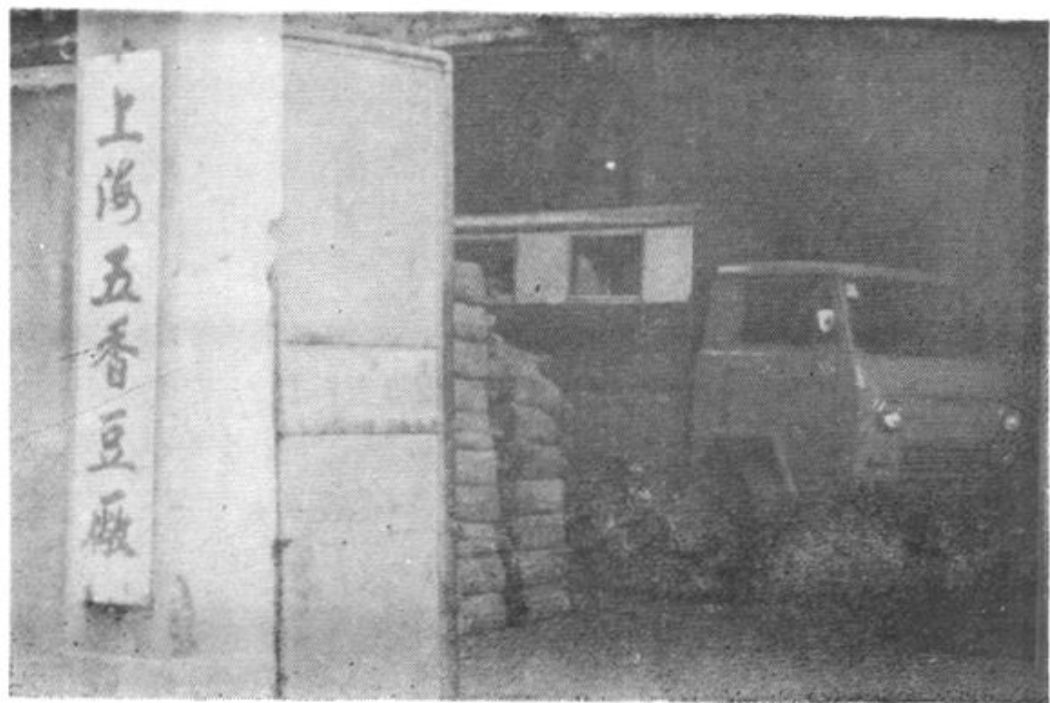
老西门地区首家自选商场
老同盛南北货总号自选商场



1897年前的上海老西门



1935年前的上海老西门 ▲ 处为老同盛南货店



上海五香豆廠



建造中的上海五香豆廠浦東新廠址



上海五香豆被评为1986年上海市优质产品



南市区果品杂货公司经营部



上海名特商店 上海五香豆商店



十六铺土特产行



红声土特产食品商店



丰茂土特产食品商店



十六铺土特产食品公司



闪光食品杂货经营部



大海南北果品杂货商店



安吉果品商店



瞿溪土特产食品商店



山海果品商店



老同盛东号



生生永南货店



上海南市果品联合经销部



南市区果品联合经销部小北门分部

目 录

序言	(1)
概述	(3)
第一章 行业的起源与形成	(5)
第一节 本业和海北桂业的历史关系	(5)
第二节 南货业	(8)
第三节 水果业	(16)
第四节 炒货业	(19)
第五节 本业在市、区经济中的地位与作用	(25)
第二章 社会主义改造的基本完成	(27)
第一节 公私合营前的对私改造	(27)
第二节 “五反”运动	(29)
第三节 对私营企业改造的政策和形式	(31)
第四节 批发商的改造	(31)
第五节 全行业的公私合营	(33)
第六节 小商贩组织代销和合作小组	(42)
第三章 公私合营后的变迁	(46)
第一节 国合营企业	(46)
第二节 合作企业	(48)
第三节 水果爆米花个体摊贩的“升级”	(49)
第四节 1991年、1992年的发展	(55)
第四章 经营业务	(62)
第一节 供应品种和经营范围	(62)
第二节 进货渠道	(63)

第三节	经营方式和经营特色	(65)
第四节	市场供应	(67)
第五节	运输仓储及其它设备的变化和发展	(70)
第六节	网点的调整 and 分布	(74)
第七节	主要商品的购进和销售	(85)
第八节	商业经营情况	(86)
第五章	企业管理	(87)
第一节	管理体制的沿革	(87)
第二节	管理结构的职责分工	(89)
第三节	核算形式与方法	(90)
第四节	本企业企业管理简况	(91)
第五节	规章制度的建立与推行	(93)
第六节	劳动工资管理	(106)
第七节	民主管理	(109)
第六章	批发企业	(111)
第一节	南市区果品杂货公司经营部	(111)
第二节	上海市农副产品贸易货栈十六 铺土特产行	(114)
第三节	南市果品联合经销部	(116)
第四节	零兼批企业	(117)
第七章	商办工厂	(120)
第一节	上海五香豆厂	(120)
第二节	老同盛南货分店糟醉小食品工场	(126)
第八章	合作企业	(127)
第一节	基本情况	(127)
第二节	合作商店的由来	(129)

第三节	个体摊贩的改造·····	(131)
第四节	管理机构的沿革·····	(134)
第五节	横向经济联系·····	(136)
第六节	商业经营情况·····	(138)
第九章	体制改革·····	(139)
第一节	概况·····	(139)
第二节	管理体制变革·····	(143)
第三节	经营体制改革·····	(146)
第四节	对租赁承包企业的管理·····	(155)
第五节	其它方面改革·····	(157)
第十章	职工队伍建设与商业服务竞赛·····	(159)
第一节	职工队伍建设·····	(159)
第二节	商业服务竞赛·····	(166)
第十一章	大型商店和名特商店·····	(174)
第一节	大型商店·····	(174)
第二节	名特商店·····	(175)
一、	上海五香豆商店·····	(175)
二、	老同盛南货店·····	(179)
第十二章	本业管理机构沿称与党政领导人员更迭·····	(184)
第一节	公司管理机构沿称·····	(184)
第二节	党政领导人员更迭·····	(187)
一、	各行业合营工作组组长、副组长名单·····	(187)
二、	党组织领导人员更迭名单·····	(188)
三、	行政领导人员更迭名单·····	(190)
四、	工会领导人员更迭名单·····	(193)
五、	团组织领导人员更迭名单·····	(194)