

018811

# 鄭州市園藝場志

1933—1985

# 郑州市园艺场志

1933——1985



# 郑州市园艺场地形图











场大门 (1956年建)



办公楼 1983年建





场院一角 1934年建



葡萄绿廊 1983年建





第二作业区



第三作业区





第四作业区





1934年老梨树高接换种。1973年由阳镜心和中国果树所郑州分所余旦华合作。



1934年老梨树高接换种，1983年由第一作业区孙保李国俭等作。





1933年栽植的小町苹果。



1934年栽植的鹅梨园



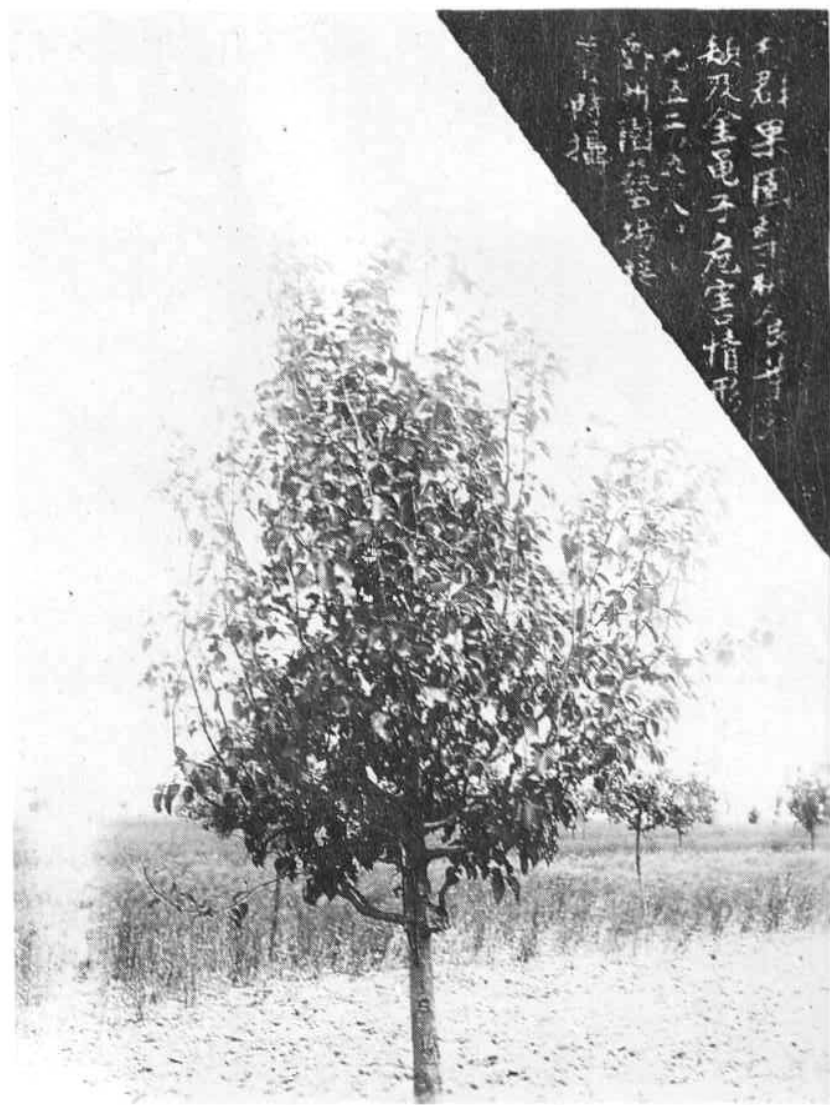
培華場果園全園被星毛蟲危害情况 1952年5月8日鄭州園藝場攝



鄭市北郊鄭縣農場梨星毛  
虫危害情形 一九五二、五、八、  
鄭州園藝場攝



利群果园介壳虫危害情形 1952 5 8 摄



利群果园金龟子危害情形 1952 5 摄





酿造厂大门 1979年建



电修厂土龙门吊 1979年建





予制件厂钢筋车间 1983 年建



果酒飲料廠大門 1982年建





果酒饮料厂鸟瞰图 1982年建



果汁酒库 1981年建





饮料车间 1984年建



职工食堂