

013938

● 中华人民共和国行业志丛书

武威市粮食志

武威市粮食志编纂办公室编

兰州大学出版社

中华人民共和国行业志丛书

武威市粮食志

武威市粮食局粮食志编纂办公室编

兰州大学出版社

《武威市粮食志》编纂领导小组

组 长 徐玉锦

副组长 陈 忠

成 员 赵旺才

《武威市粮食志》编纂办公室人员

首 届

主 任 赵旺才

编 辑 李大智 李中山

第 二 届

主 编 赵旺才

编 辑 史建国 唐兴军 赵金宏



武威市粮食志

序

武威古称姑臧，又名凉州，物阜民殷，钟灵毓秀，在中华民族五千年的文明史上，“银武威”在陇原大地、河西走廊、丝绸之路享美誉，是全国历史文化名城之一。

中华人民共和国成立后，在中国共产党的领导下，武威的政治、经济、文化步入了一个新的发展时期。特别是中共十一届三中全会以来，农业基础更加稳固，粮食产量稳步上升，为粮食之生产经营谱写了新的篇章，积累了宝贵经验，也总结了诸多教训。

回顾历史，展望未来，继承中华民族素有编史修志的优秀文化传统，是非常必要的。《武威市粮食志》的编纂工作，在历届领导的重视关怀下，在有关专家学者的指导和社会各界的支持下，终于成书问世。本书是武威历史上第一部粮食专业志，是修志人员不懈努力、敬业奉献、辛勤笔耕、集体劳作的成果。《武威市粮食志》的出版发行，填补了武威粮食志书领域的空白，是武威粮食发展史上的一件大事。值此，我代表市粮食总公司党委、市粮食局和全市粮食职工对他们致以诚挚的谢意。

《武威市粮食志》上溯汉代，下迄公元2000年，以武威市粮油购、销、调、存和加工等主要粮食经营为主，突出商品粮基地的特色，不加任何评论，如实地记述本市粮食经济和粮政管理的历史和现状，记述全市人民群众和广大粮食职工在各个历史阶段为发展粮食生产、经营而做出的艰苦努力和贡献。志书基本反映了全市粮食经济发展的全貌，可读可信。

《武威市粮食志》对于人们认识武威，了解全市粮食，探求发展规律；对于全市粮食企业领导从中得到有益启迪，在施政中正确决策；激励广大粮食职工以史为鉴，继往开来，敬业爱岗，奋发向上有着“存史、资政、教化”的作用。

在新世纪里，用我们的勤劳和智慧，为武威粮食经济的发展谱写更为辉煌的新篇章。

武威市粮食总公司党委书记、粮食局局长 徐玉锦

二〇〇二年六月八日



武威市粮食志

凡 例

一、本志为粮食行业专业志书。要求以新观点、新方法、新资料编纂，以马列主义、毛泽东思想为指导，坚持党的四项基本原则，运用历史唯物主义和辩证唯物主义观点，以《关于建国以来党的若干历史问题的决议》为准绳，本着详今略古，详近略远，实事求是，秉笔直书的原则，着重记述武威市粮食经济和粮政管理的历史和现状，力求思想性、科学性、资料性统一。

二、本志编目层次分为章、节、目三层，部分章节设子目。全

志共设 11 章，约 55 万字。

三、本志断限年代，上限不限，下限断至 2000 年底。

四、本志以现存档案资料为主，辅之以口碑和其它资料。采用以志、记、传、图、表、录等多种体裁，文体为语体文、记述体。

五、本志将序言、图片、凡例、目录、概述、大事记置于前，图表随文列于后，附录部分列于后，以补正文。

六、历史地名、机构、官职称谓均沿用历史通称。历史纪年均采用各代年号，括号注明公元纪年。凡涉及古今地名不一致者，在括号内注今地名。

七、粮油购销调存年度，即头年 4 月 1 日起至次年 3 月 31 日止。中华人民共和国成立后的有关数据，以省、地粮食局、处汇总统计资料和市统计年鉴为准。企业及财务管理以日历年度为准。志书中所说的“解放前后”，是指 1949 年 9 月 16 日中国人民解放军解放武威的前、后；“建国前、后”，是指 1949 年 10 月 1 日中华人民共和国成立的前、后。

八、计量单位按原始资料如实纪录，保留旧计量单位原貌，未作统一换算。后按国家法定计量单位表述。

向基层粮食职工
致敬！ 陈邦柱 九五年九月

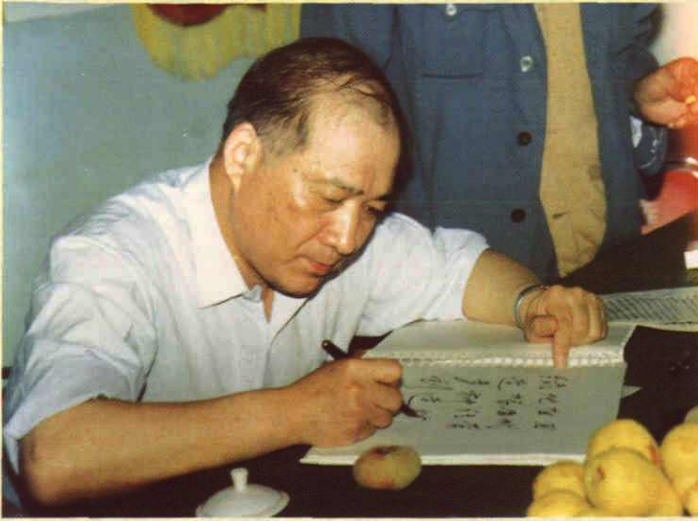
1995年9月，国家商业部部长陈邦柱视察武威市粮食收购工作期间，看望了正在大收粮中的粮管所、库、站职工，并题词



1991年9月,中商部副部长傅立民在省、地、市领导的陪同下,对全省种草种树先进单位——园林场进行考察、参观



考察园林场



绿化祖国
造福后代
多种经营
创造财富。
傅立民
1991.9.8.

中商部副部长傅立民题词

花果满园高禽旺
汗水浇灌幸福甜
望太平河永远成
为全省学习的榜样
杜颖
1991.9.8

省粮食局副局长杜颖题词



发扬艰苦奋斗、自力更
生的创业精神，继续前
进。
李万林
九·九·九

武威地区行政公署专员李万林题词



1991年9月,中商部副部长傅立民在省粮食局副局长杜颖、武威地、市领导的陪同下到丰乐粮管所考察、慰问收粮职工



1991年10月省粮食局局长王作山视察武威市秋粮收购工作



1991年秋,省粮食局副局长杜颖、基建处处长乔安祥视察武威市仓容、储粮工作



武威市粮食局领导班子成员合影 (左起张永辉、张兴隆、刘国瑞、徐玉锦、孙和平、纪宗山、陈忠)



武威市粮食局办公楼

具有现代化设备,年加工6万吨小麦专用粉的武威市红柳面粉厂新车间



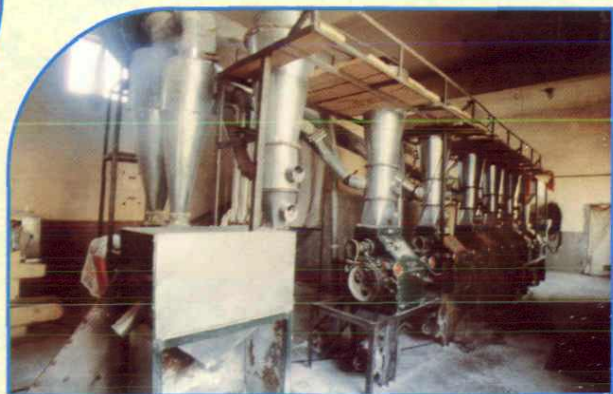
生产线机组(I)



生产线机组(II)



红柳面粉厂1958年修建的制粉车间



各粮管所、库兴办的小型面粉厂机组之一



红柳面粉厂生产的系列优质挂面中荞麦挂面获国家星火计划银奖



具有先进设备的武威市植物油脂厂



生产车间



装油车间



武威市植物油有限公司创办的粮油工贸大厦



武威市粮食机械厂



部分产品

粮机加工车间及部分产品

生产车间



河西粮油批发市场、武威市粮贸公司办公楼



样品图例



样品柜



武威市粮油贸易运输有限公司



粮油贸易运输有限公司篷布厂车间