

新田县志

XIN TIAN XIAN ZHI

1978-2003



新田县志编纂委员会编

湖南人民出版社

新田县志

XIN TIAN XIAN ZHI

1978-2003

新田县志编纂委员会编

湖南人民出版社

新田县志编纂委员会

第一任：

名誉主任：杨怀康

主任：郑柏顺

副主任：龚新智 宋可福 唐小明 刘大杰

委员：廖新家 龙东生 谢一平 曾白冰 胡宗高

冯 羲 谢高和 谢恩福 刘城友 谢贤文

王新国 王兴利 黄国锋

办公室主任：王兴利(2002.6 - 2005.1)

黄国锋(2005.2 - 2006.4)

第二任：

名誉主任：张智勇

主任：龚新智

副主任：宋可福 唐小明 王小波 刘大杰

委员：廖 洋 章尚辉 沈志英 唐远忠 谢林林

冯 曦 郑 辉 李祥佐 何三明 刘大兵

陈学军 乐廷喜 谢一平

办公室主任：章尚辉

《新田县志》总编室

总 纂:王小波

副 总 纂:唐小明 刘大杰

编 辑:(以姓氏笔画排列)

王兴利 王新福 邓国福 卢顺华 刘 鯤

刘国仰 乐春福 肖天中 肖德扬 李美业

何贵仁 胡光泽 章尚辉 黄国锋 黄象银

谢 中 谢义逊 谢如初 谢其勇 彭佑民

工作人员:危德生 郑 萍 谢 华 熊阳军 危艳华

胡菁平

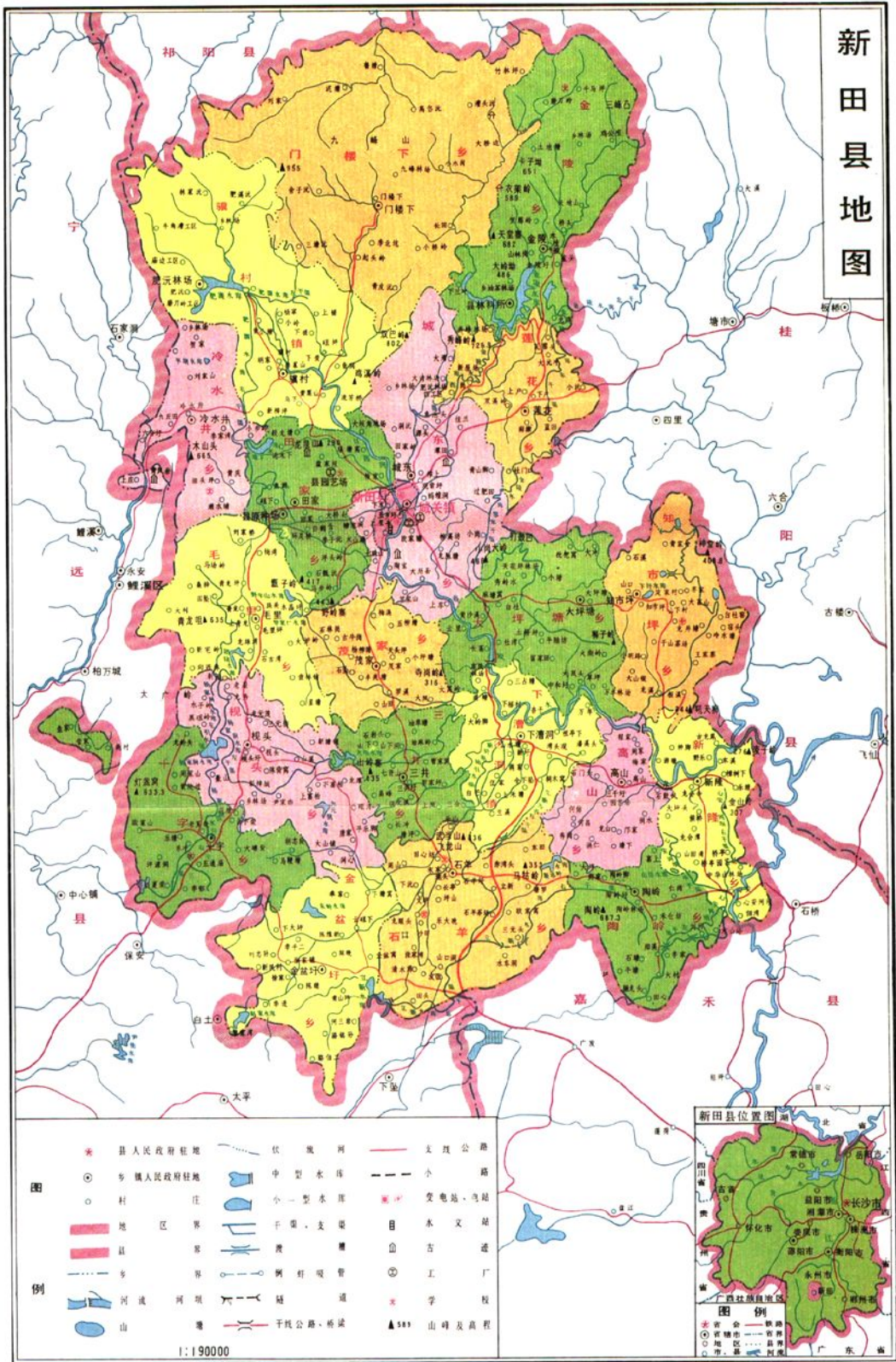
打 字:王惠芳

版式设计:黄象银

摄 影:黄象银

封面摄影:陈小军

新田县地图



亲 切关怀

QING QIE GUAN HUAI



1988年1月，省委书记毛致用(左二)在县委书记刘国器(左一)陪同下，考察新田卷烟生产



1995年3月，省委书记王茂林(右五)考察新田工业生产



1996年7月，省委副书记储波来新田考察农业生产



1999年，省委书记、省人大主任杨正午(右二)来新田视察工业生产。左一为县委书记程晨曦，左二为县长杨杯康

亲 切 关 怀

QING QIE GUAN HUAI



1997年8月，省委副书记胡彪（右三）来新田考察。右一为地委书记邹金鹭，右二为县长陈益富



1998年6月，省委副书记郑培民（左二）来新田考察工业生产。左一为县委书记程晨曦，右二为县长杨杯康



县委书记张智勇（右一）陪同省政协常委田伏隆（中）、省文物局副局长何强（左一）考察新田文物旅游资源

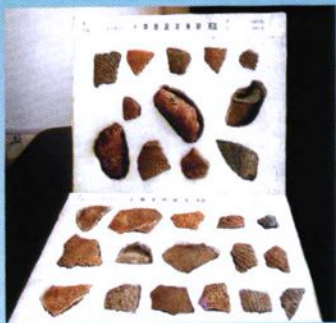


全国老龄办副主任曹炳良(左二)来新田考察老龄工作，左一为县委副书记、县长冀新智,右二为县委副书记宋可福



市委常委、组织部长周德睿(前排左二)来新田考察工作，左一为县委副书记、县长郑柏顺,右二为县委书记杨杯康。

历史悠久



商周时期的陶片

镂空浮雕道州府城图（明代）



LI SHI YOU JIU



宗教中堂画（明末清初）



宋代陶罐

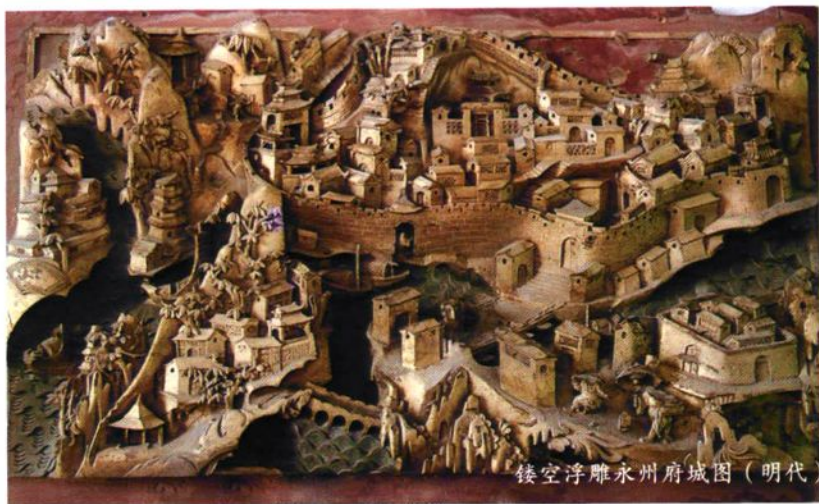
木雕象（明代）

木雕狮（明代）

东汉陶罐



平定准噶尔告成功碑文
（清乾隆二十年）



镂空浮雕永州府城图（明代）

历史悠久 LI SHI YOU JIU



文庙



古村落—彭梓城



下塘窝公祠



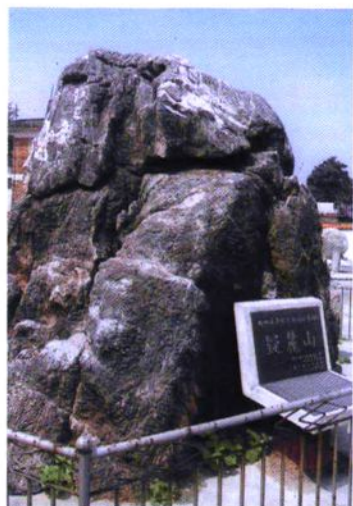
千年银杏 (王小波 摄)



七祖活佛郑秀峰灵骨塔



玉峰寺



凝麓山



辉
煌
业
绩

HUI HUANG YE JI



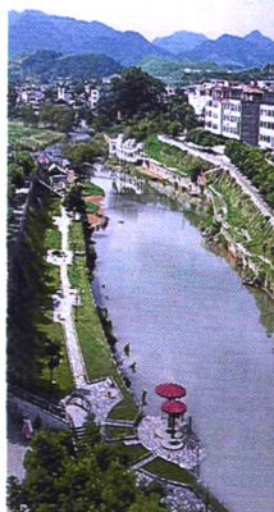


行政中心



双碧广场

滨河新城区





滨河广场



南国风情



文体中心



县城新貌

XIAN CHENG XIN MAO



花园式小区



新城区一角



迎宾路



双碧晨练



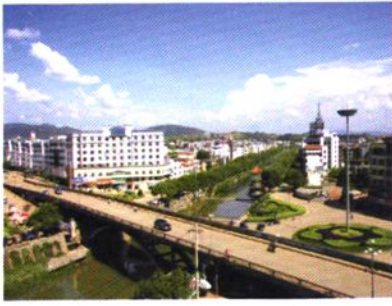
滨河北路



夜幕下的日西河大桥



鼎丰国际大酒店



滨河新区



新华南路



小康人家



碧水人家



人间仙境



迎宾路夜景



明珠花园



流光溢彩



新田卷烟厂主厂房



新田卷烟厂高烟车间



优烟基地



无公害蔬菜基地



优质杂交水稻基地



新丰公司



湖南诺伊尔生物制药有限公司



天君药业



早粮生产基地



万家鹅养殖基地



富弘鞋厂



鑫隆食品公司孵化厂



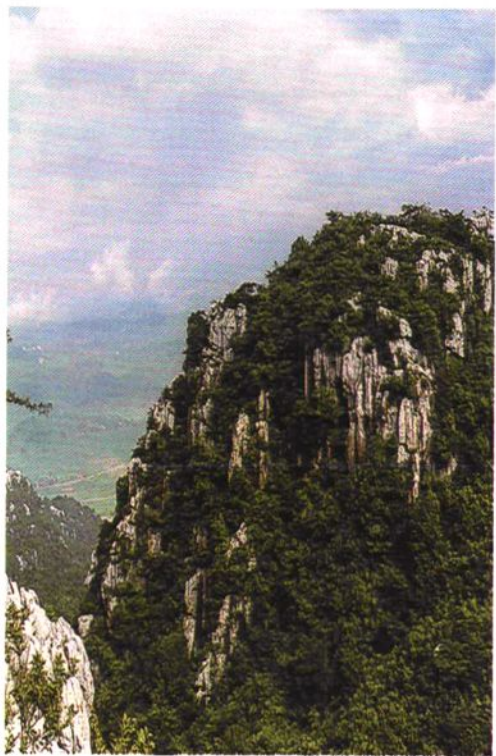
优质用材林基地



优质水果基地

秀丽风光

XIU LI FENG GUANG



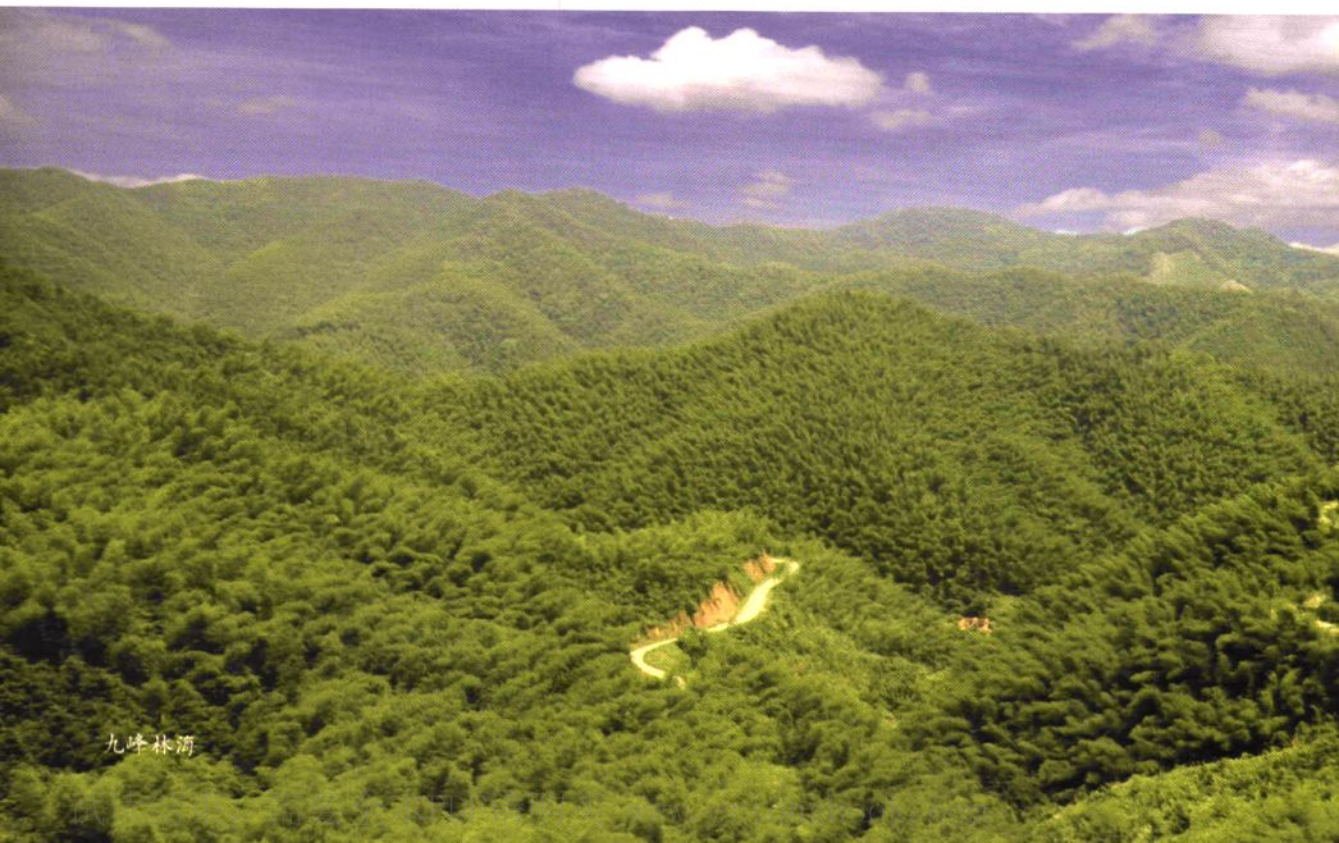
武当山白面峰 (王亚平 摄)



翰林山夕照



美丽春陵河



九峰林海