

015640

内蒙古自治区地名志  
锡林郭勒盟分册

锡林郭勒盟分册

内蒙古自治区地名委员会

1987年8月

錫林郭勒盟  
內蒙古自治區地名志

錫林郭勒盟分冊

內蒙古自治區地名委員會

1987年8月

ᠰᠢᠨᠠᠨᠠᠨ

ᠰᠢᠨᠠᠨᠠᠨ

ᠰᠢᠨᠠᠨᠠᠨ

ᠰᠢᠨᠠᠨᠠᠨ

ᠰᠢᠨᠠᠨᠠᠨ

ᠰᠢᠨᠠᠨᠠᠨ

ᠰᠢᠨᠠᠨᠠᠨ

ᠰᠢᠨᠠᠨᠠᠨ

书名题字

内蒙古自治区主席

布赫



布赫主席视察锡林郭勒盟时和牧民亲切交谈(1986年)

21



二连浩特市街心花园

宽敞的  
额尔敦路





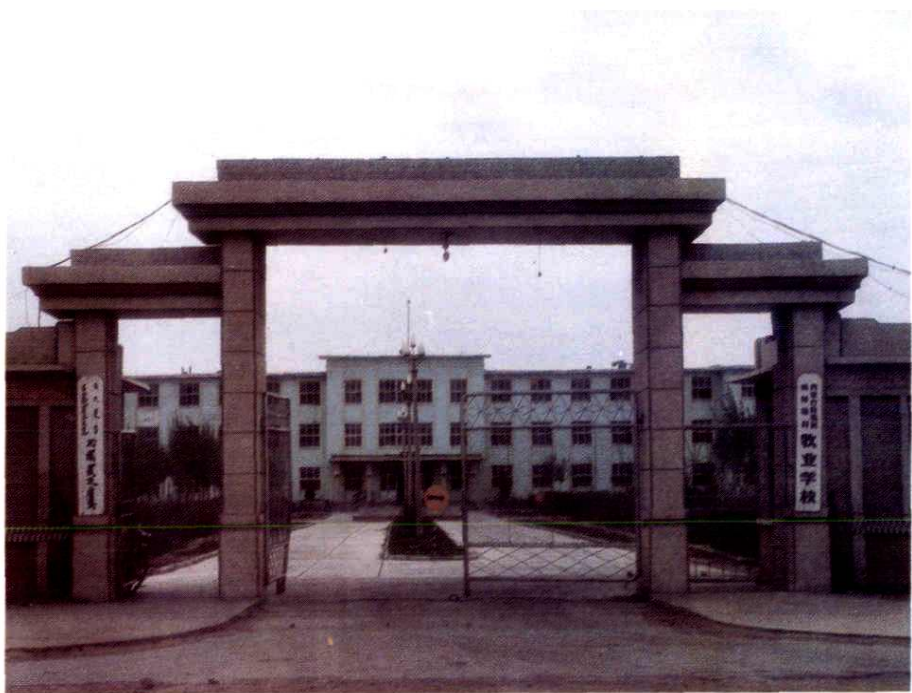
锡林郭勒盟行政公署办公楼



富饶的锡林郭勒河。



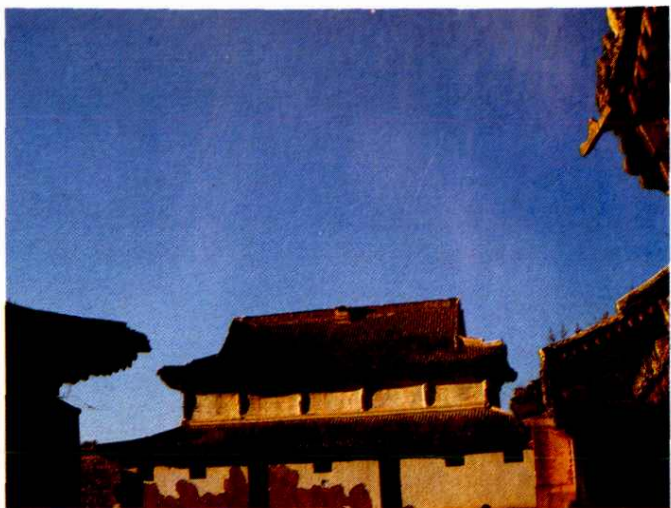
锡林郭勒盟蒙医研究所



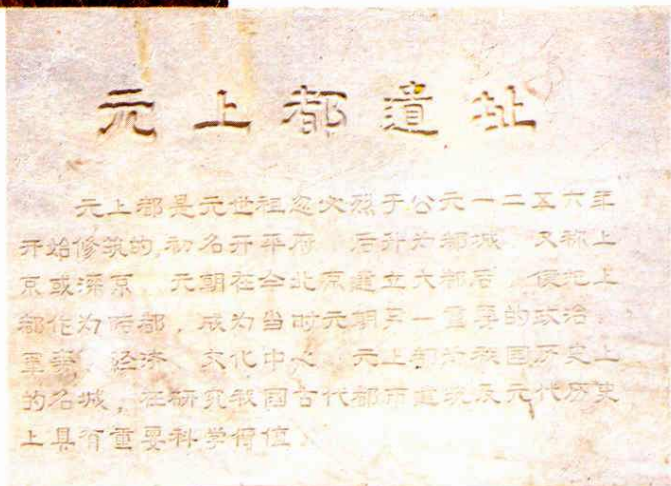
锡林郭勒盟牧业学校



多伦汇宗寺遗址



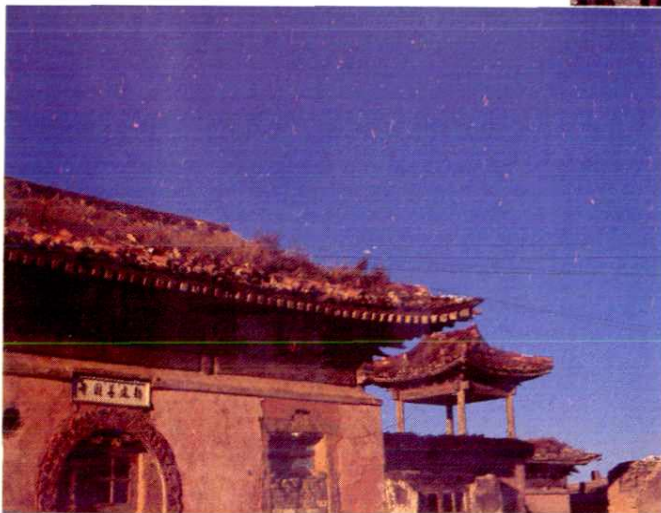
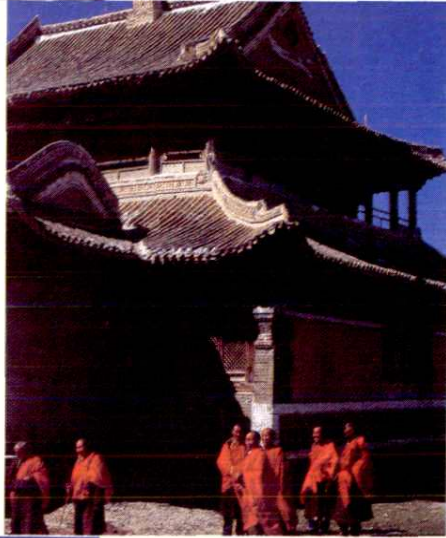
上都河北岸的元上都遗址及其碑文





贝子庙遗址

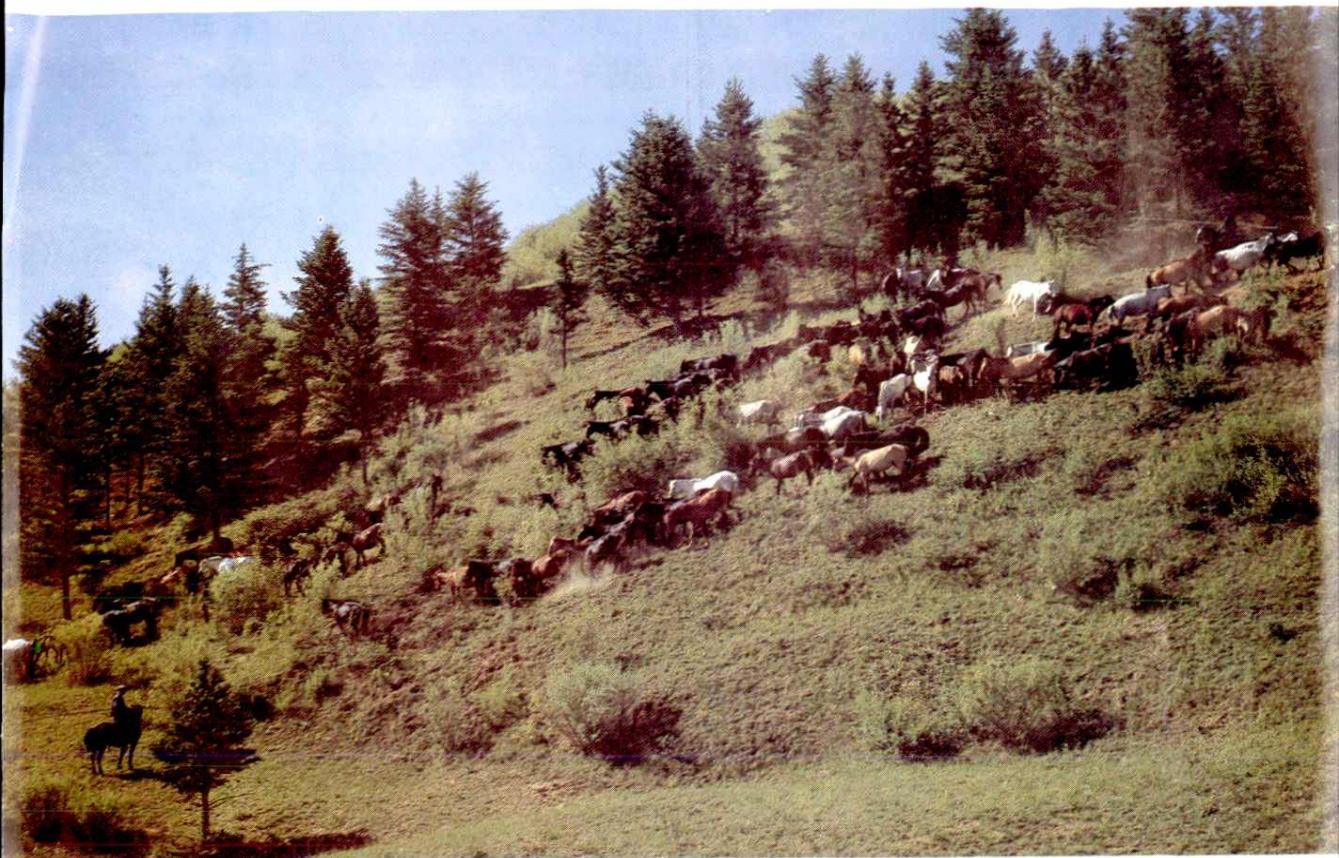
阿巴嘎彦迪庙近影



多伦善因寺遗址

15

西烏旗的迪彥林場一瞥



蘇尼特左旗的寶德爾楚魯（石林）奇景





锡林浩特民航站

祖国大陆桥——二连站



祖国的北大门——二连国门  
宝昌汽车站

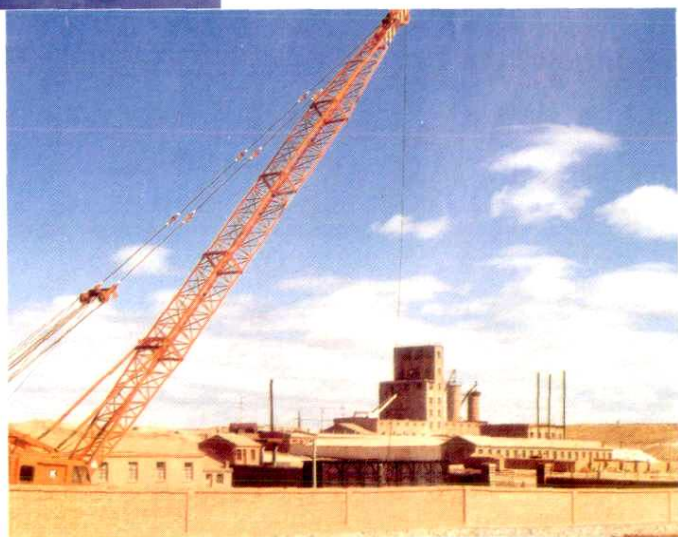


素有母亲湖  
之称的额吉淖尔盐池



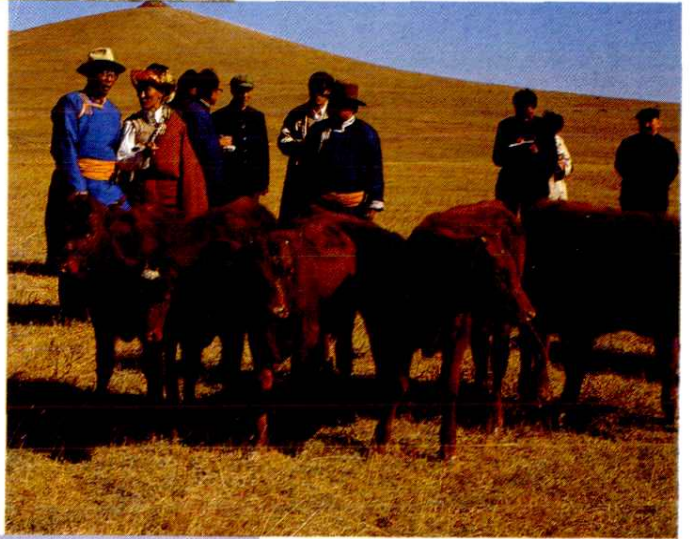
阿尔善油田

查干淖尔碱矿一角





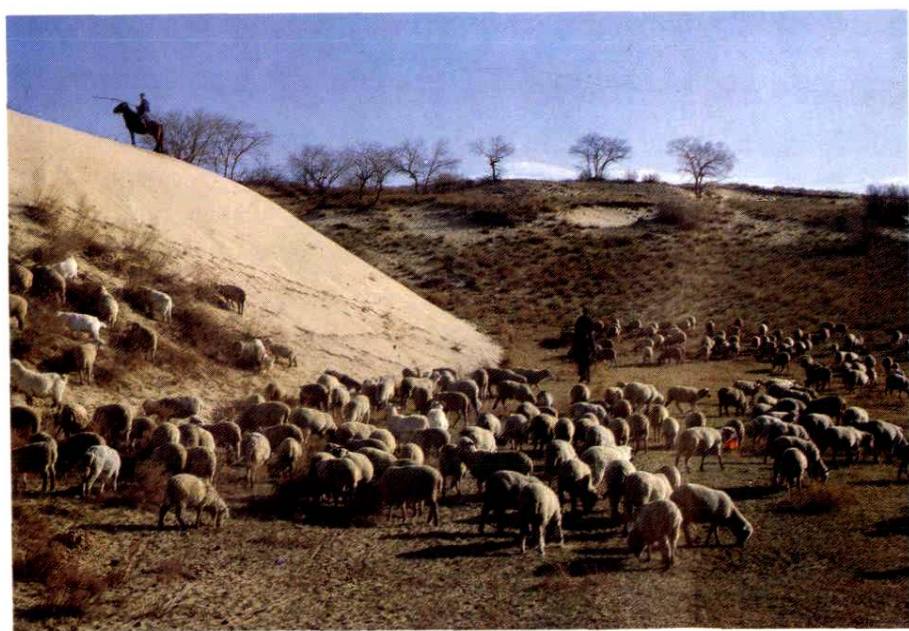
乌珠穆沁肥尾羊



红牛群



挤马奶



浑善达克沙漠



苏尼特右旗民族用品厂生产的双喜牌蒙古包

北京草原宫外景

幸福的一家







锡林郭勒盟蒙古族师范学校



锡林郭勒盟蒙古族中学