

009665

湖塘鄉志

邵嘉穀

丰城市湖塘乡《湖塘乡志》编写组

一九八六年七月

# 序 一

从七十年代末到八十年代初，我一直和湖塘人民工作、生活在一起，屈指十年了！十年在历史的长河中曾不足一瞬，但在一个人的生涯中却能有几何？因此，我对湖塘的一山一水，一草一木都怀有深厚的感情。十年来我亲眼看见湖塘的人民在中国共产党的领导下，艰苦奋斗，取得了一次次可喜的成绩。特别是党的十一届三中全会以后，在农村经济改革方面取得了令人欢欣鼓舞的胜利。盛世修志，《湖塘乡志》就是在这一历史条件下产生的。

《湖塘乡志》基本上反映着这一地区的历史和现实的自然与社会状况。在编修的过程中，我们始终在县委编史修志办公室的具体指导和帮助下，本着为社会主义“两个文明”建设服务，为子孙后代造福的宗旨，广采博取，实事求是，详今略古，去粗取精，去伪存真，力求修成一部具有时代精神和地方特色的“百科全书”的地方志。但由于我们的政治、理论水平有限，要达到理想的标准，实感力不从心。

不过，我们始终抱着严肃、谨慎的态度，对资料的处理，再三核证，言必有据，史实不详，宁缺勿滥，使志书真正起到“存史”、“资治”、“兴利”、“裨风教”的作用。

乡志成书之际，乡党委嘱我为它作序，本人口讷笔拙，难于成文，谨抒个人所见所感，以表庆幸，并代表乡党委向县委、县志办以及大力支持我们修志的各单位同志，特别是为修志日夜奔波，辛勤劳动的同志，在此，表示深切的谢忱。

刘 经 志

一九八六年七月

## 序 二

地方志是祖国文化遗产中一颗灿烂的明珠，它记叙着一个区域的自然、地理、政治、经济、文化、习俗，是一个地区的百科全书。俗语说：观今宜鉴古，无古不成今。从汉唐到明清，我国有很多省、府、州、县志，也有少数镇志、街志，对于我们了解过去，对比现在，认识将来有很大的作用。可惜从清末至民国，民族灾难深重，地方志长期失修了。丰城县是个大县，现仅存道光、同治版县志，也失修一百多年了，更不用说乡镇志了。

建国后，尤其是党的十一届三中全会以来，祖国进入到安定团结、初步繁荣昌盛的时期，要搞好一个地区的社会主义四化建设需要用毛泽东思想科学地分析过去，研究现实，绘出蓝图，那就需要掌握丰富的资料，确切的数据，变化的规律，所以盛世修志，势在必行。

乡是我国目前的基层地方行政单位，相对于全国、省、地、县来说是一个局部，因此，乡志的编修也就应运而生了。

湖塘乡志反映着湖塘地区的革命斗争、生产建设、自然风貌，反映着劳动人民在中国共产党的领导下在本地区取得的辉煌成就，为今后本地区的社会主义精神文明和物质文明建设提供历史借鉴和现实依据，这是一件大好事。

成书之日，我聊抒管见，借以为序。

邹 怀 应

一九八六年七月

# 凡 例

一、本志遵循“立足当代，追溯古代”的编写原则，既贯通古今，又详今略古。时限上迄东汉光武四年（公元28年），下至1985年。

二、纂修方法：采取“横串竖写，分门别类，章节成篇”，把全志内容横分为：概述、地理、政治、经济、文化、社会、杂志、人物、大事记等篇，每篇分若干章节，各节一般以事件发生的时间为序，由古到今，由远而近地进行竖写。

三、体裁根据内容的需要，志、传、记、图、表等各从其宜。社会篇的“新风尚”、杂志篇的“民间传说”、“奇闻逸事”等章节，为方便、清楚起见，都加了中心标题。

四、资料搜集力求“广采博取，多多益善”。资料之取舍应用则十分慎重。坚持以实事求是的态度，“去粗取精，去伪存真”，务使本志成为一方之信史。征集资料的方法是：①社会调查、②查阅档案③采访口碑并请老干部、老教师、老职工、老农民开座谈会，编写人员亲自奔波于各村、各户，获第一手资料。

五、人物以当地为主，生者立表，死者立传，采用传记、人物表、名人录等几种形式。立志界限是：行政干部局级以上，军队营级以上，知识分子研究生、工程师、大学讲师和中级知识分子以上。英雄范模为受过省、地表彰者。

六、中华人民共和国成立以前称建国前，成立以后称建国后。

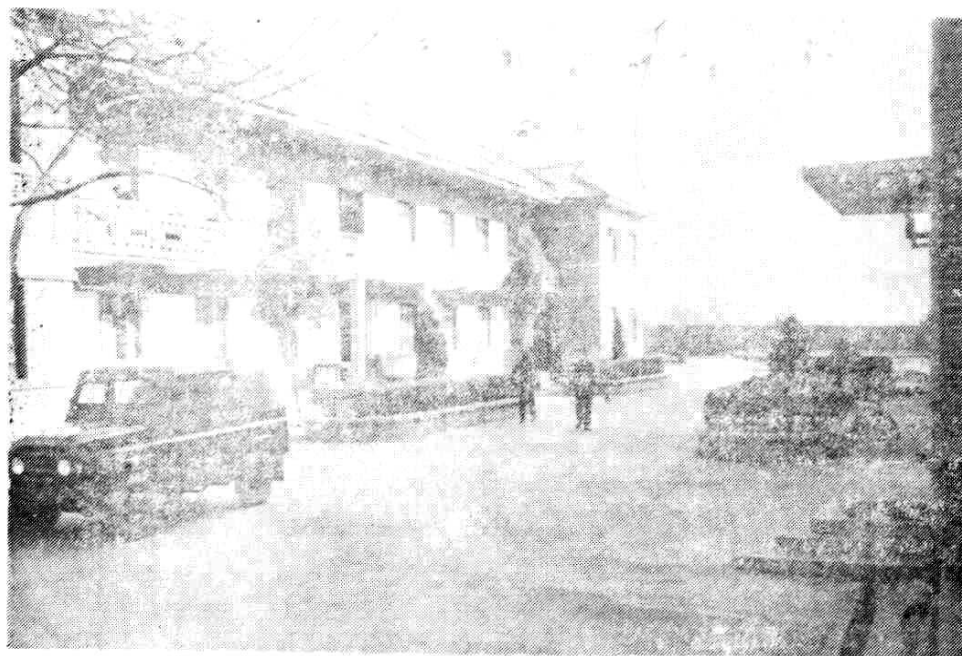
第一照片：湖塘乡党委成员

刘经志、廖义新、吕学云、金集柳、万传廉、余顺贵、邹龙根、熊德忠



照片第一：

湖塘乡党委、乡政府机关



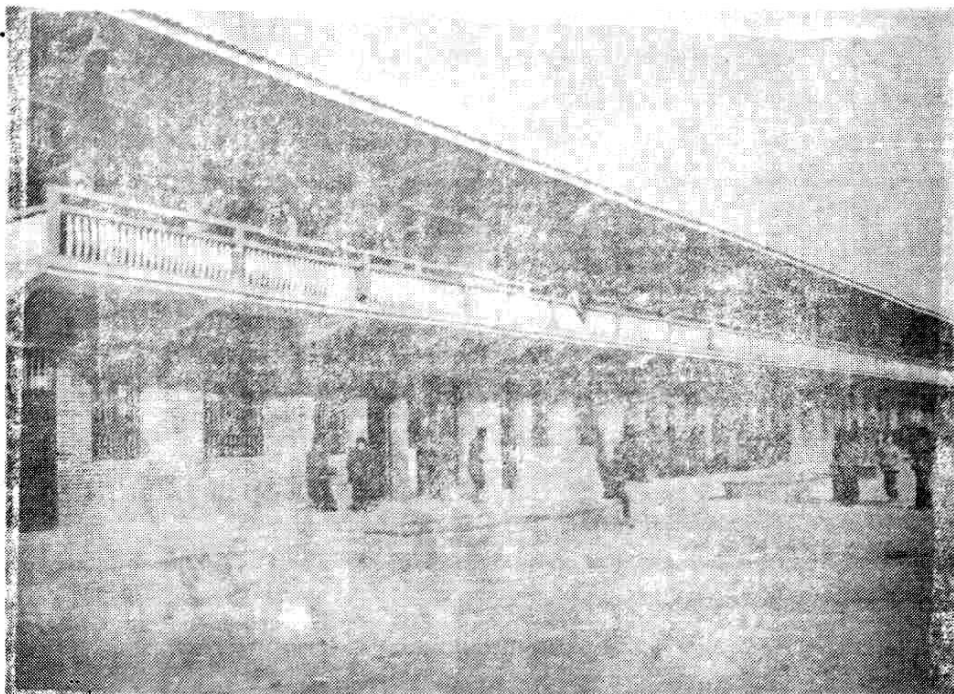
第十四照片之一



湖塘集一角

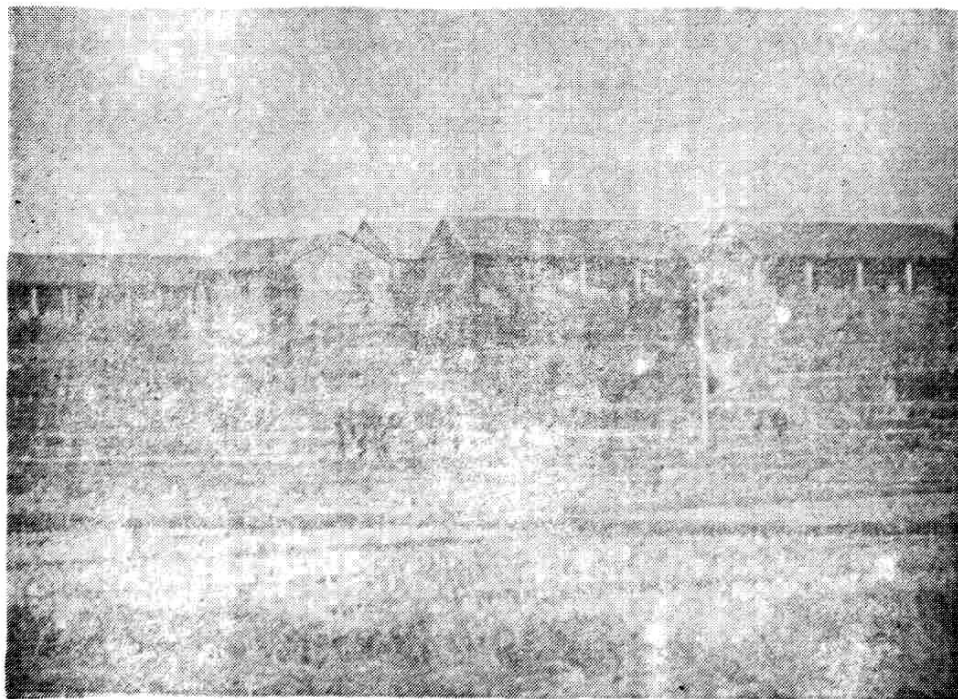
第三照片：

燕山中学



第四照片：

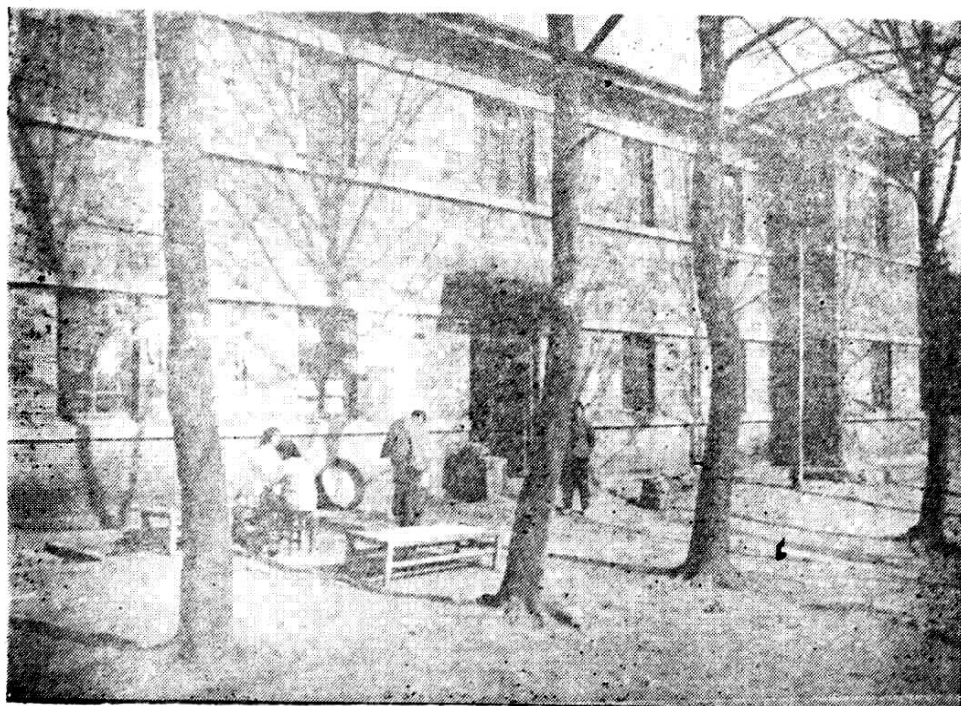
湖塘中心小学



4

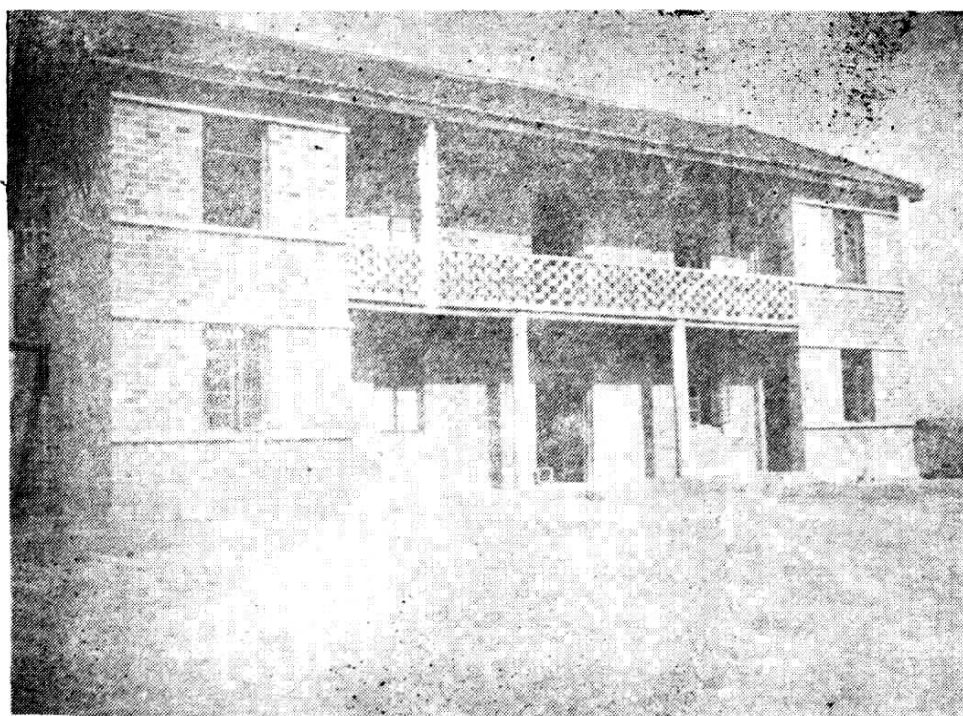
第五照片之一：

湖塘乡卫生院之一



第五照片之二：

湖塘数医站



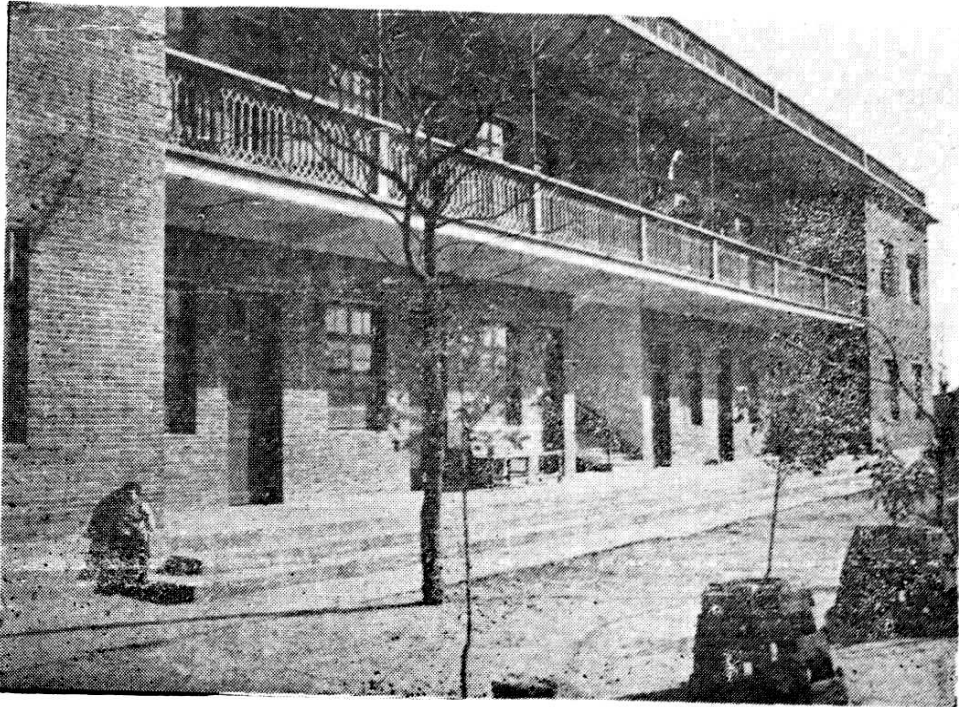


第六照片之二：

湖塘 营业所



湖塘 粮管所



第六照片之一：

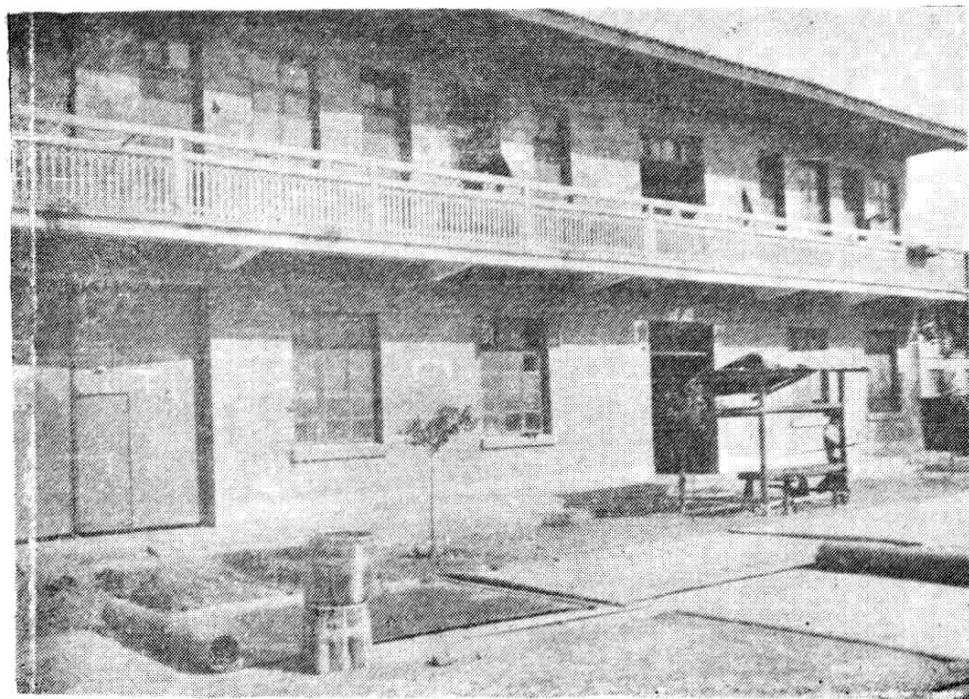
第七照片之一：

湖塘供销社



第七照片之二：

湖塘食品站



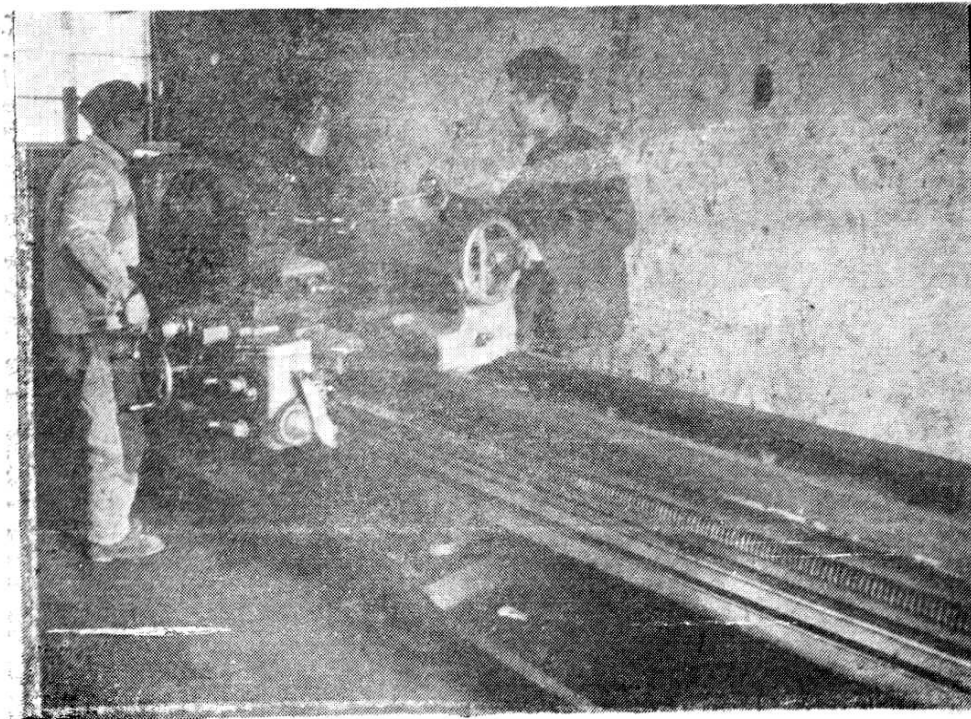
第八照片之一：

湖塘乡手工业联社



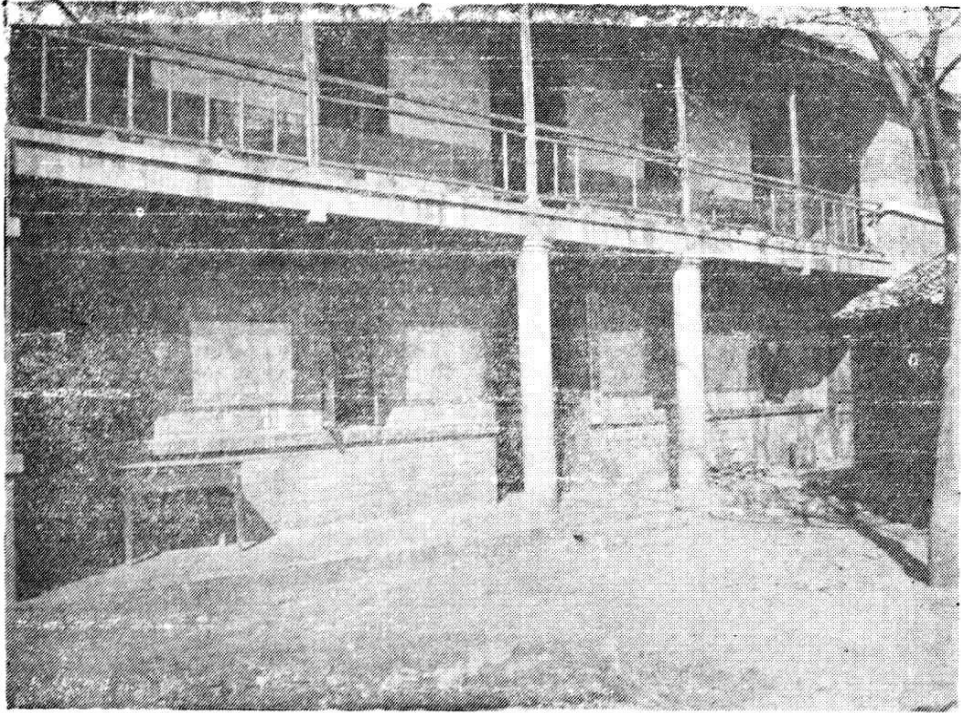
第八照片之二：

湖塘机械厂车间一角



第九照片之一：

湖塘乡农机站



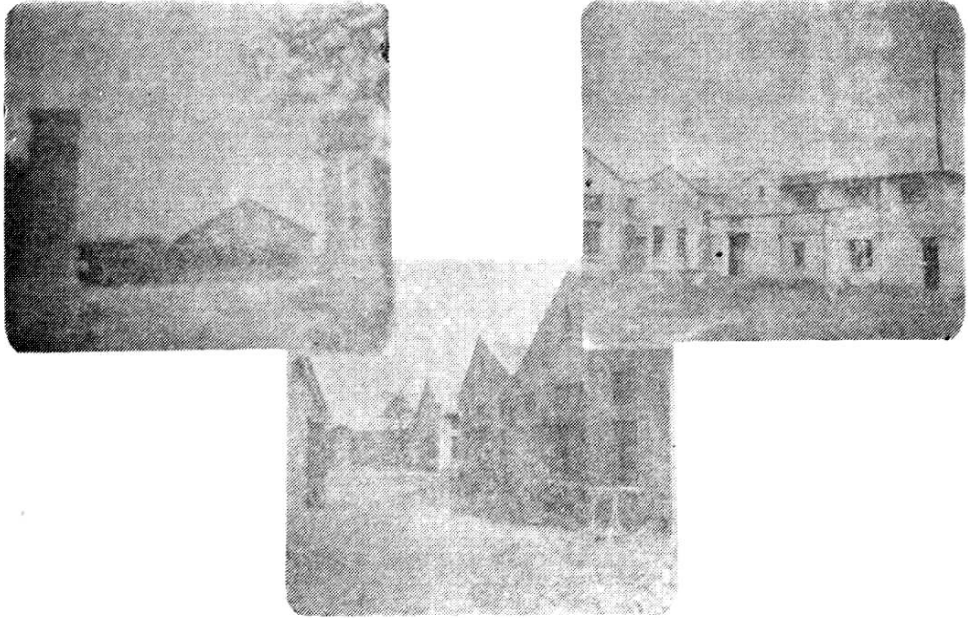
第九照片之二：

湖塘饭店



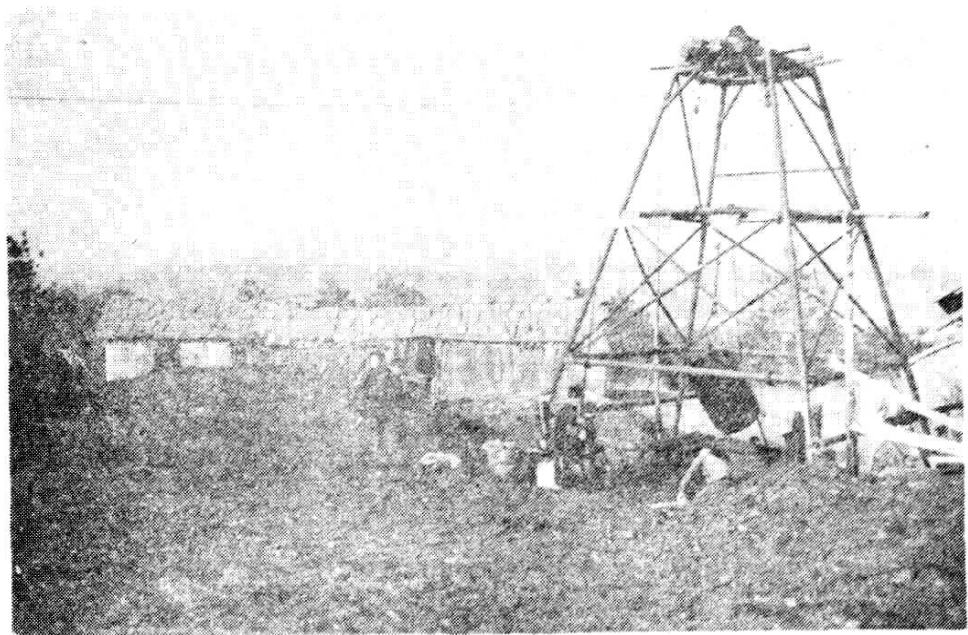
第十照片之一：

贛 中 橡 胶 厂



第十照片之二：

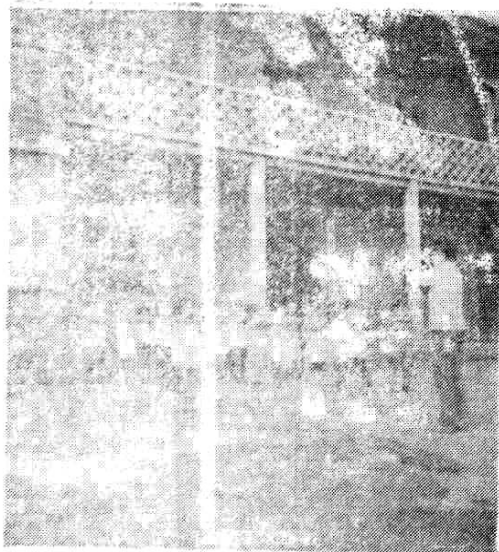
湖 塘 煤 矿



第十一照片：

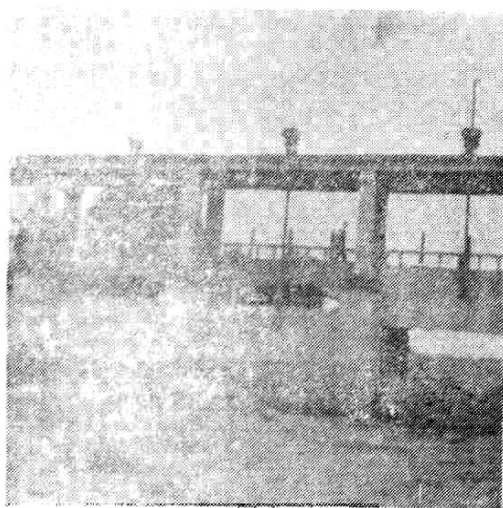
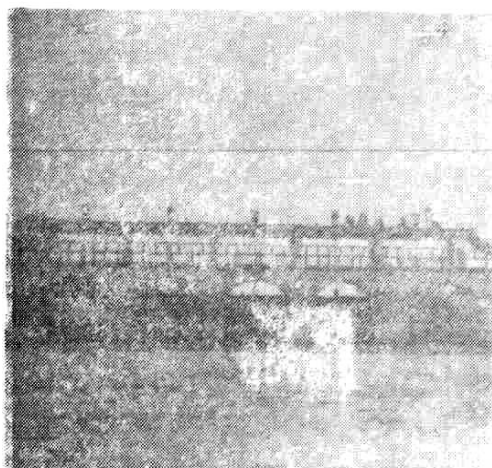


湖塘乡敬老院



湖塘乡幼儿园

第十二照片：

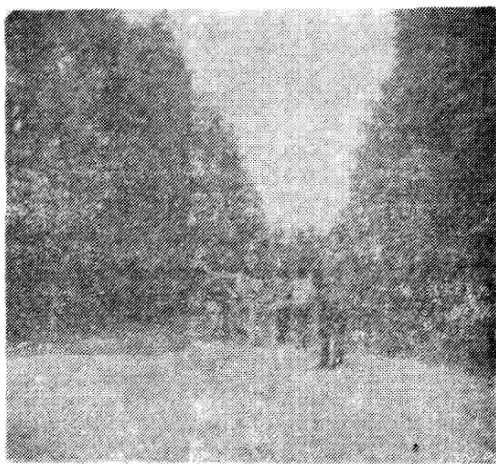


富 塘 河

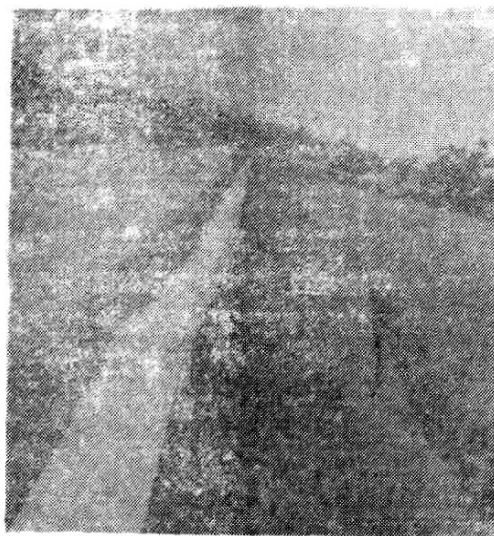
第十三照片：



湖塘林场场房一角

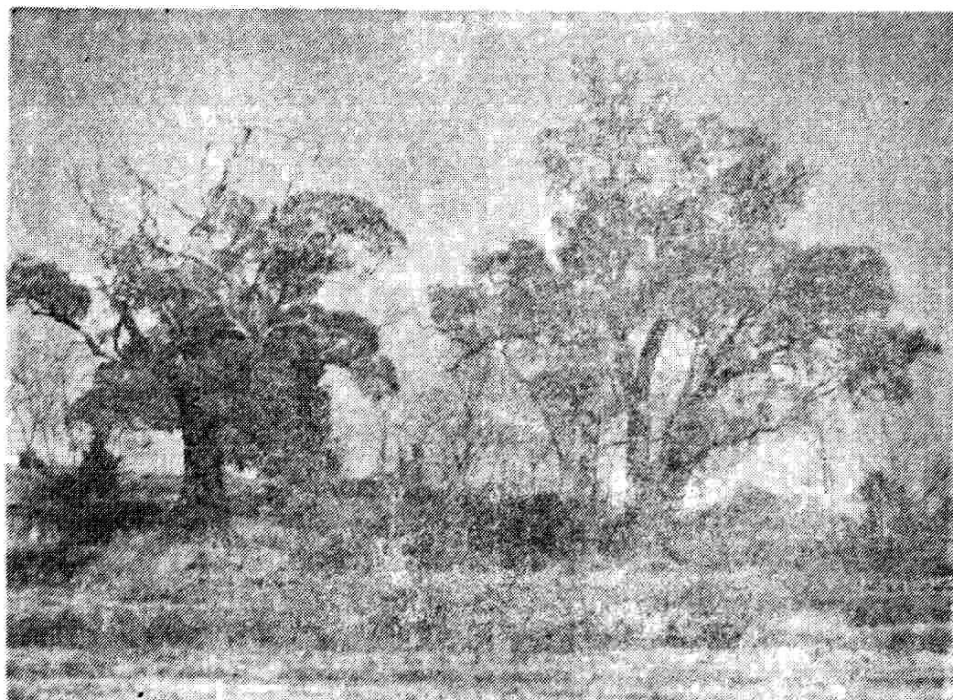


湖塘杉树林一角



湖塘村委会引水管道

第十四照片之二：



湖塘村千年古樟树



# 湖塘乡在丰城市的位置

