

中 国

018242

电力工业志丛书

江 西 省

电力工业志



水利电力出版社

中国电力工业志丛书

江西省 电力工业志

《江西省电力工业志》编委会

水利电力出版社

(京)新登字 115 号

内 容 提 要

本书是《中国电力工业志》丛书中的一个分册,记载了1904~1990年江西省电力工业的发展概况。全书分为电力建设、发电、供电、电网与调度、用电、农电、多种经营与修造、科技、教育、管理、党群等十一篇,以及江西省电力工业人物录和大事记,并附有大量照片。

本书可供从事历史研究人员、电业部门领导以及广大电业职工阅读。

中国电力工业志丛书
江西省电力工业志
《江西省电力工业志》编委会

*

水利电力出版社出版、发行

(北京三里河路6号)

各地新华书店经售

北京地矿局印刷厂印刷

*

787×1092毫米 16开本 21.75印张 495千字 8插页

1994年2月第一版 1994年2月北京第一次印刷

印数 0001—2040册

ISBN 7-120-01952-X/TM·520

定价 66.00元

(京)新登字 115 号

内 容 提 要

本书是《中国电力工业志》丛书中的一个分册,记载了1904~1990年江西省电力工业的发展概况。全书分为电力建设、发电、供电、电网与调度、用电、农电、多种经营与修造、科技、教育、管理、党群等十一篇,以及江西省电力工业人物录和大事记,并附有大量照片。

本书可供从事历史研究人员、电业部门领导以及广大电业职工阅读。

中国电力工业志丛书
江西省电力工业志
《江西省电力工业志》编委会

*

水利电力出版社出版、发行

(北京三里河路6号)

各地新华书店经售

北京地矿局印刷厂印刷

*

787×1092毫米 16开本 21.75印张 495千字 8插页

1994年2月第一版 1994年2月北京第一次印刷

印数 0001—2040册

ISBN 7-120-01952-X/TM·520

定价 66.00元



九江火力发电厂,1990年底装机 2×12.5 万千瓦



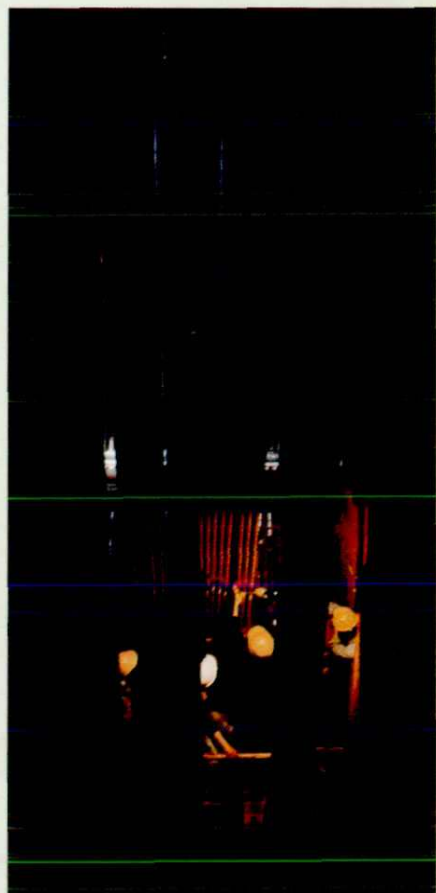
九江火力发电厂主控室

(李秋明摄)



九江火力发电厂卸煤码头

(刘啟高摄)



江西省火电建设公司工人正为九江发电厂
安装设备

(黄勇摄)

火力发电



南昌电厂现装机容量 33.6 万千瓦,1957 年第一台机组投产
(郝伯泉摄)



南昌电厂主控制室



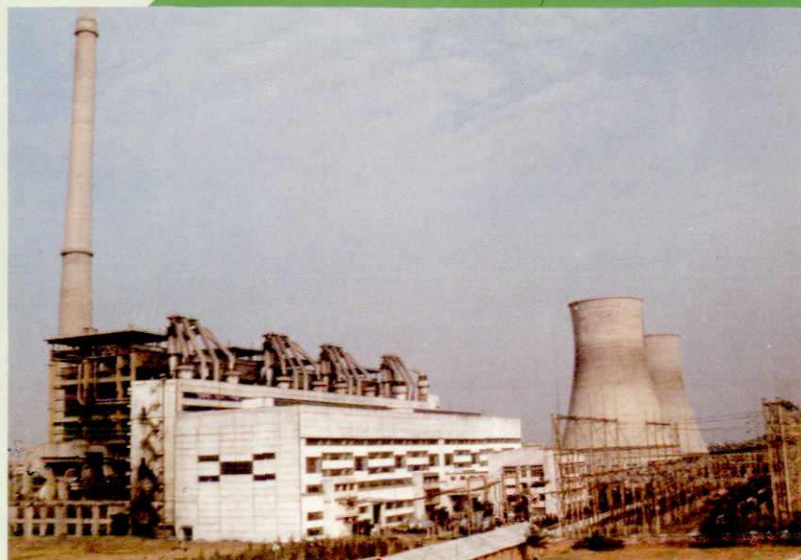
1989 年 12 月 24 日能源部史大桢副部长视察南昌电厂
(郝伯泉摄)



景德镇发电厂,现装机容量 2×5 万千瓦,1976 年 6 月
第一台机组投产



1991 年 12 月 13 日能源部黄毅诚部长视察景德镇发电厂



贵溪火力发电厂,现装机 4×12.5 万千瓦,1984年12月第一台机组投产



新余火力发电厂的工人正在检修变压器



分宜火力发电厂现装机22万千瓦,1969年10月第一台机组投产



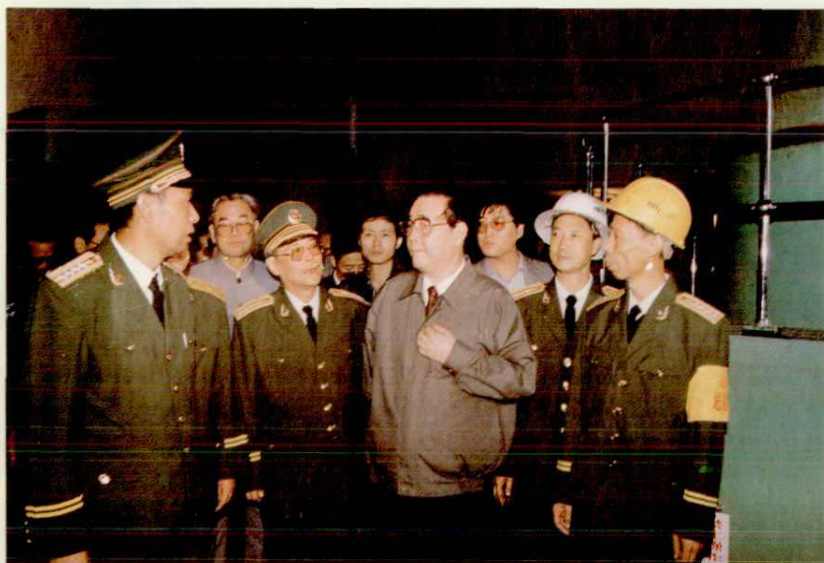
乐平发电厂现装机7.4万千瓦,1964年12月第一台机组投产

水力发电



正在建设中的国家重点工程——万安水电站全景,装机 4×10 万千瓦

(周建新摄)



1990年10月11日李鹏总理视察正在建设中的万安水电站



万安水电站船闸



万安水电站的1号机组转子正在吊装就位

(周建新摄)



1991年1月19日全国政协副主席钱正英视察正在建设中的万安水电站

(周建新摄)



上犹江水电厂, 4×1.5万千瓦机组, 第一台机组1957年12月投产发电
(王诚忠摄)



上犹江水电厂的坝内式厂房
(王诚忠摄)



柘林水电厂大坝全景, 装机4×4.5万千瓦, 第一台机组1972年8月投产发电
(王传荣摄)

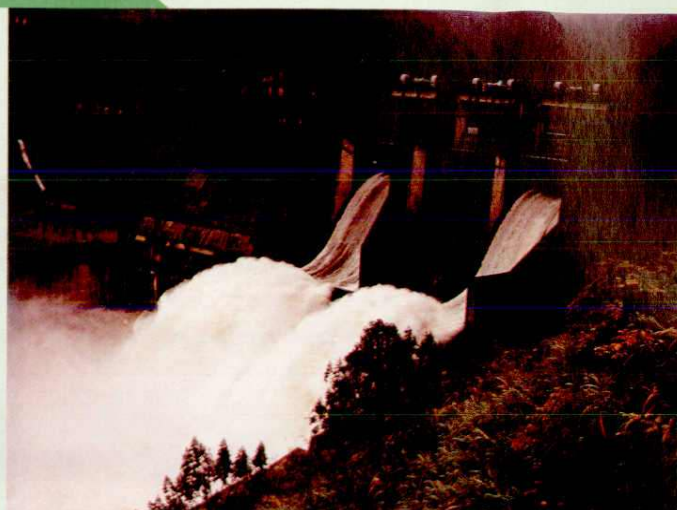


江口水电厂, 1964年9月第一台机组投产, 现装机3.52万千瓦
(郝伯泉摄)



洪门水电厂的5台机组正在稳定运行

水力发电



罗湾水电站,装机容量1.8万千瓦,图为厂房隧洞

井冈山脚下的小水电站——枫渡水电站

(孟宪伟、蓝天摄)

(孟宪伟、蓝天摄)



庐山水电站大坝

(孟宪伟、蓝天摄)

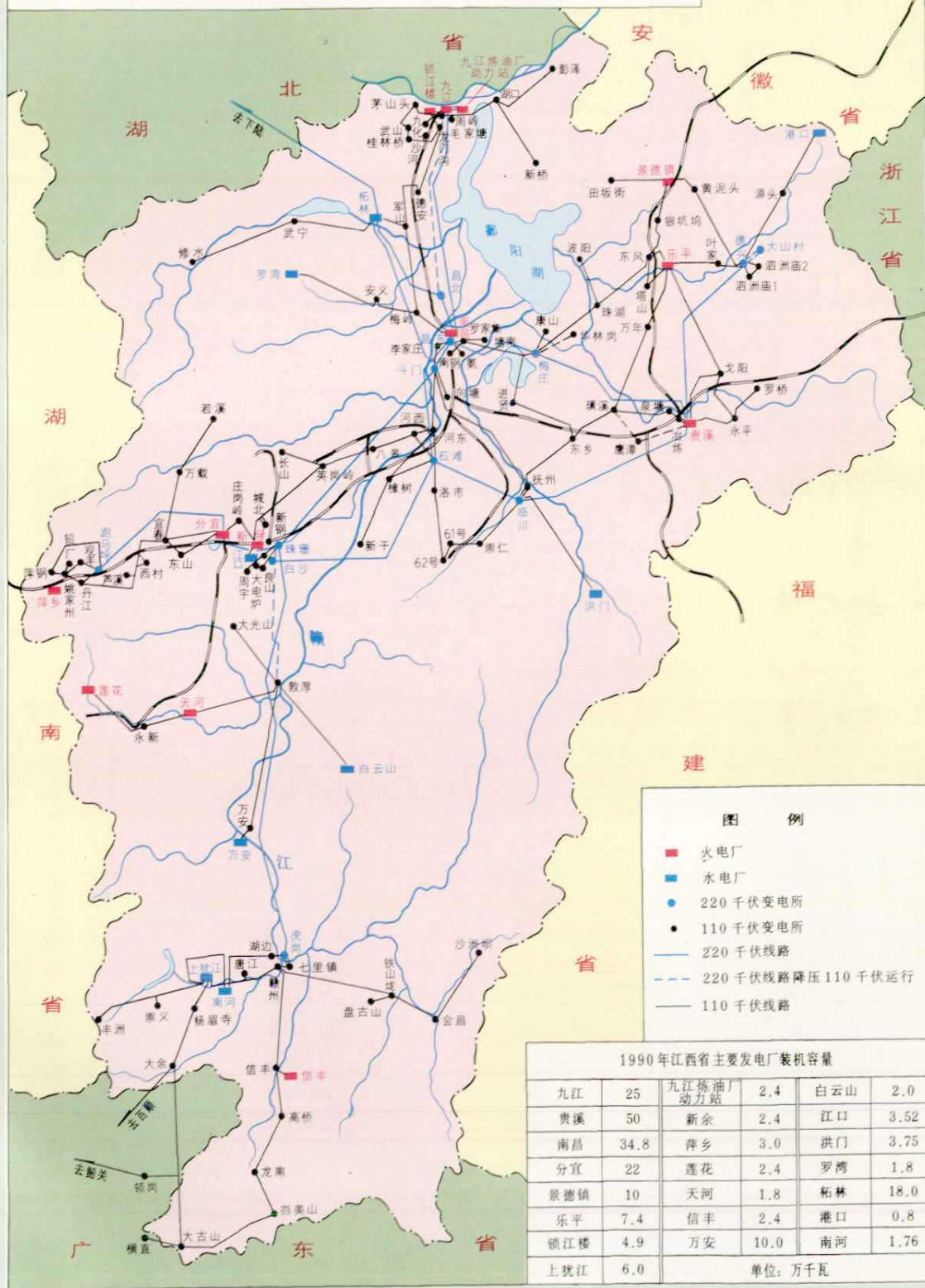


1986年9月19日哥马水电站竣工典礼
(前排左起第一人为塞拉利昂共和国莫莫总统)



江西水电工程局的援外工程——塞拉利昂共和国哥马水电站，
装机4×1000千瓦

1990年江西省110千伏及以上电力系统地理接线图

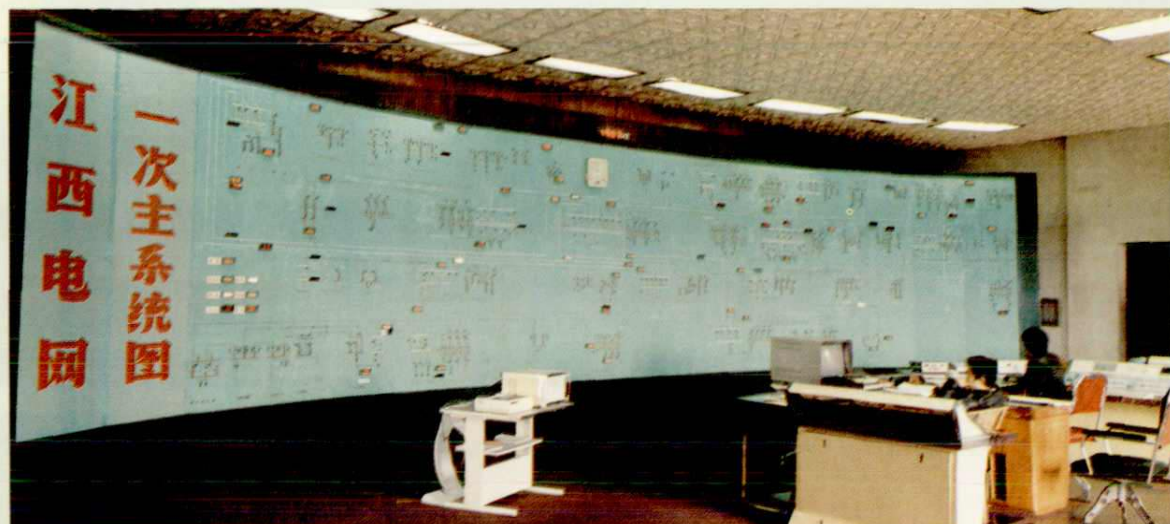




江西省电力工业局办公大楼



江西省电力中心调度大楼



江西省电力中心调度所主控制室



赣东北供电局地区调度控制室



(郝伯泉摄) 彭泽县供电局电力调度运动装置



赣西供电局 220 千伏珠珊枢纽变电站



赣南老区第一座 220 千伏变电站——虎岗变电站(熊义诏摄)



萍乡供电局工人正在巡视跑马坪 220 千伏
变电站设备



九江供电局工人在湖口铁塔上带电作业

(黄亚帆摄)



江西省送变电建设公司工人正在葛洲坝——上海 500 千伏直流线路上施工,该工程获
国家银质奖

(郝伯泉摄)



南昌供电局供电营业大楼

(王传荣摄)



南昌人民广场节日之夜



赣州供电局营业大厅

(王传荣摄)



抚州供电局在用电营业大厅建立局长接待日制度，开展优质服务



江西景德镇供电局



上饶地区电力局积极配合公安部门保护电力设施



江西省电力设计院技术人员下工地服务

(李新民摄)



江西省电力设计院技术人员用 CAD 辅助设计

(齐韶平摄)



江西省电力试验研究所研制的 CKT-1 型程控三相校表台



江西省电力试验研究所研制的 PS₄ 型单相数字功率电能表, 1978 年获全国科学大会奖



江西省电力修造厂生产的气垫式胶带输送机



江西省电力试验研究所技术人员在现场检测锅炉汽包

(朴德良摄)



江西电力职工大学



江西电力职工大学语音教室

(刘利民摄)



江西电力学校计算机操作室



江西电力学校自动调节实验室



江西电力技工学校



信丰电厂子弟小学的升旗仪式



洪门水电厂的网箱养鱼



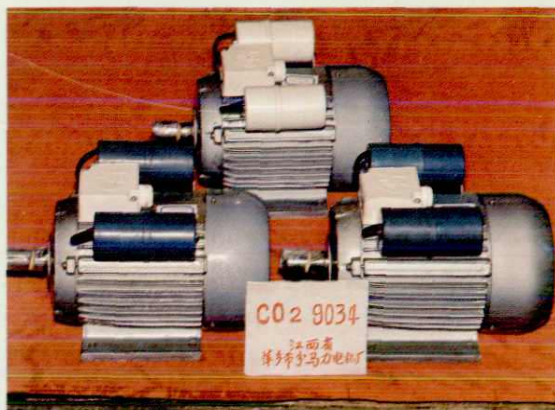
洪门水电厂的养鸡场



贵溪火力发电厂利用循环尾水发电



南昌供电局光明电力设备厂生产、安装 GGD 低压配电盘
(杜宏志摄)



萍乡发电厂电子电器分厂生产的分马力电机系列产品
(杨涛摄)