

乾  
宜  
礦  
務  
局  
志

乾宜礦務局志編委會 編

煤炭工业出版社

# 轩岗矿务局志

《轩岗矿务局志》编委会 编

煤炭工业出版社

## 《轩岗矿务局志》编纂委员会

主任委员 丁全录

副主任委员 宋文祥 杨忠来 王志有

委 员 (按姓氏笔划为序)

丁文有 王成义 王有才 王学文 王振利 卢庚奋

邬 飞 齐翰东 刘全卯 刘志明 刘建中 刘荆树

李银书 李国福 李福祥 周元宏 张三合 张希田

张新德 张 德 赵文杰 胡永清 高午田 高有为

郭丕英 贾效荣 党效清 彭中兴 裴补田 薄文秀

## 《轩岗矿务局志》编辑人员

主 编 王有才

副主编 党效清

特约编辑 赵文杰 薄文秀

编 辑 (以姓氏笔划为序)

李正平 李玉林 胡心平 崔建林

图片设计 樊跃山

封面设计 彭中兴

封面题字 薄文秀

## 《轩岗矿务局志》各篇编写人员

概 述 崔建林

第一篇 李正平

第二篇 李正平

第三篇 李正平

第四篇 李玉林

第五篇 李玉林

第六篇 崔建林

第七篇 李正平

第八篇 崔建林

第九篇 李玉林

第十篇 胡心平

第十一篇 李玉林 胡心平

第十二篇 胡心平

第十三篇 胡心平 赵文杰

## 《轩岗矿务局志》编纂委员会

主任委员 丁全录

副主任委员 宋文祥 杨忠来 王志有

委 员 (按姓氏笔划为序)

丁文有 王成义 王有才 王学文 王振利 卢庚奋

邬 飞 齐翰东 刘全卯 刘志明 刘建中 刘荆树

李银书 李国福 李福祥 周元宏 张三合 张希田

张新德 张 德 赵文杰 胡永清 高午田 高有为

郭丕英 贾效荣 党效清 彭中兴 裴补田 薄文秀

## 《轩岗矿务局志》编辑人员

主 编 王有才

副主编 党效清

特约编辑 赵文杰 薄文秀

编 辑 (以姓氏笔划为序)

李正平 李玉林 胡心平 崔建林

图片设计 樊跃山

封面设计 彭中兴

封面题字 薄文秀

## 《轩岗矿务局志》各篇编写人员

概 述 崔建林

第一篇 李正平

第二篇 李正平

第三篇 李正平

第四篇 李玉林

第五篇 李玉林

第六篇 崔建林

第七篇 李正平

第八篇 崔建林

第九篇 李玉林

第十篇 胡心平

第十一篇 李玉林 胡心平

第十二篇 胡心平

第十三篇 胡心平 赵文杰

## 《轩岗矿务局志》编纂委员会

主任委员 丁全录

副主任委员 宋文祥 杨忠来 王志有

委 员 (按姓氏笔划为序)

丁文有	王成义	王有才	王学文	王振利	卢庚奋
邬 飞	齐翰东	刘全卯	刘志明	刘建中	刘荆树
李银书	李国福	李福祥	周元宏	张三合	张希田
张新德	张 德	赵文杰	胡永清	高午田	高有为
郭丕英	贾效荣	党效清	彭中兴	裴补田	薄文秀

## 《轩岗矿务局志》编辑人员

主 编 王有才

副主编 党效清

特约编辑 赵文杰 薄文秀

编 辑 (以姓氏笔划为序)

李正平 李玉林 胡心平 崔建林

图片设计 樊跃山

封面设计 彭中兴

封面题字 薄文秀

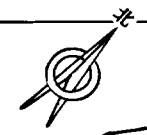
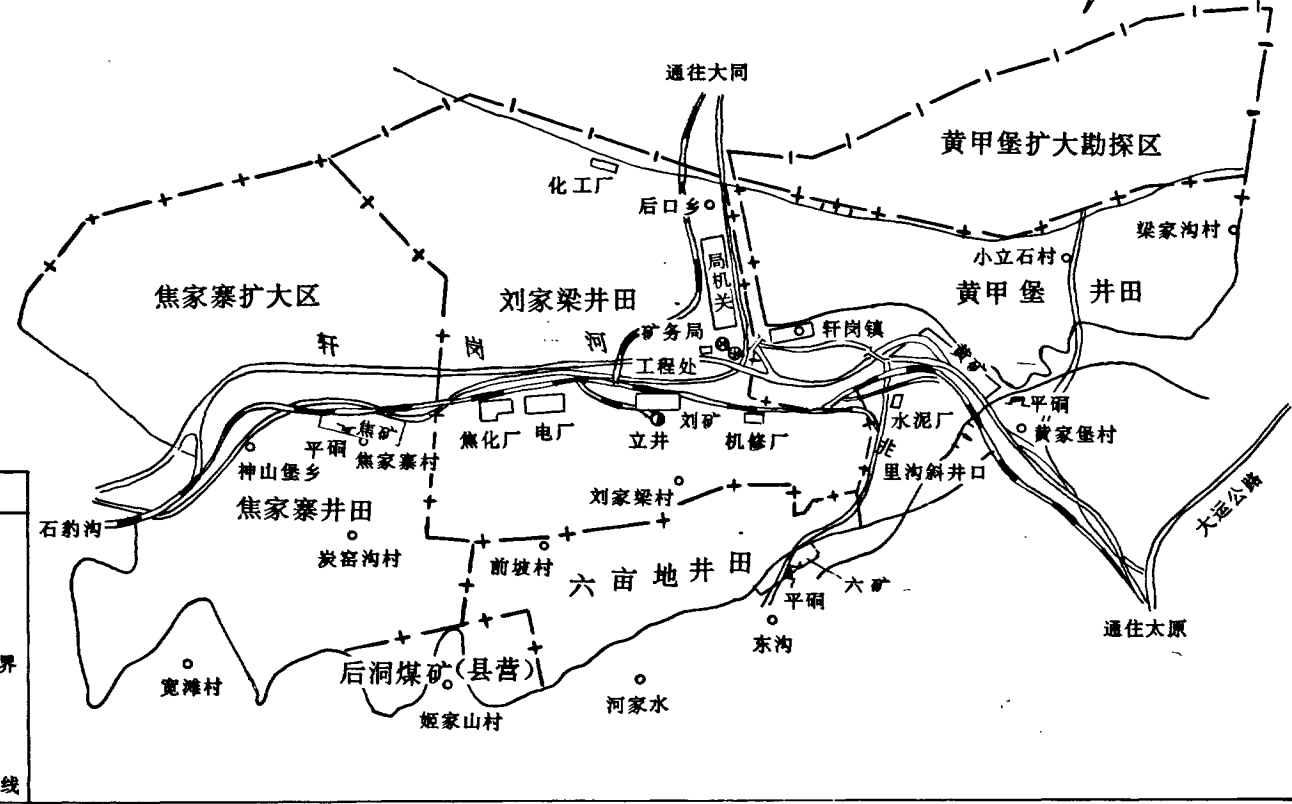
## 《轩岗矿务局志》各篇编写人员

概 述	崔建林	第七篇	李正平
第一篇	李正平	第八篇	崔建林
第二篇	李正平	第九篇	李玉林
第三篇	李正平	第十篇	胡心平
第四篇	李玉林	第十一篇	李玉林 胡心平
第五篇	李玉林	第十二篇	胡心平
第六篇	崔建林	第十三篇	胡心平 赵文杰

# 轩岗矿区平面图

**图例**

○	村
⊙	矿务局
—+—+—+—	铁路
——	公路
~~~~~	河流
-+--+	井田边界
-+—+—+—+—	断层
⊕	竖井
⊙	斜井
○	平硐
—	煤层露头线



4305.0 4310.0 0·06%

4300.0 4310.0 500.0

0·06% 4300.0 0·56% 4305.0 0·005

通往大同

黄甲堡扩大勘探区

化工厂

后口乡

局机关

轩岗镇

矿务局

工程处

梁家沟村

小立石村

黄甲堡井田

焦家寨扩大区

刘家梁井田

平硐

焦化厂

电厂

立井

机修厂

水泥厂

黄家堡村

里沟斜井口

平硐

六亩地井田

六矿

东沟

后洞煤矿(县营)

后坡村

前坡村

石豹沟

神山堡乡

焦家寨村

炭窑沟村

宽滩村

姬家山村

河家水

大运公路

通往太原

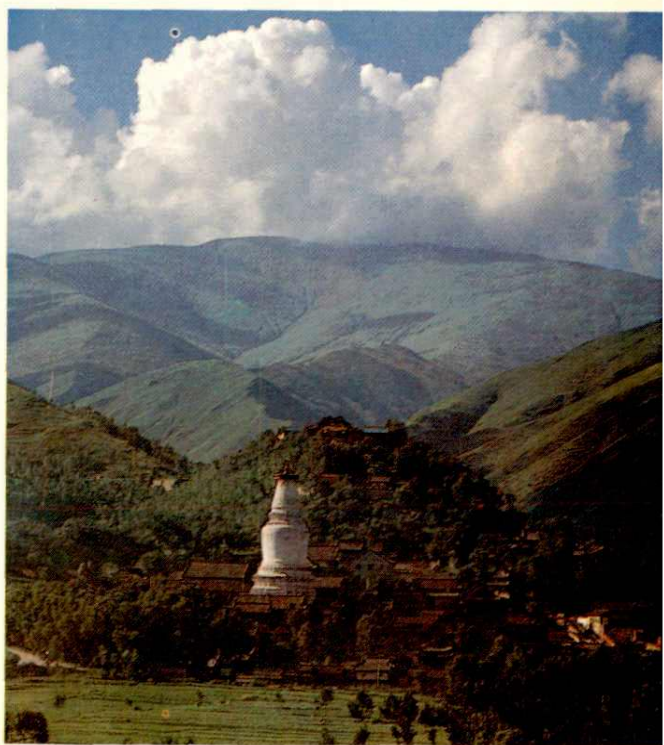




轩岗矿务局办公大楼



原能源部授予我局国家大型企业



我局东临佛教圣地五台山

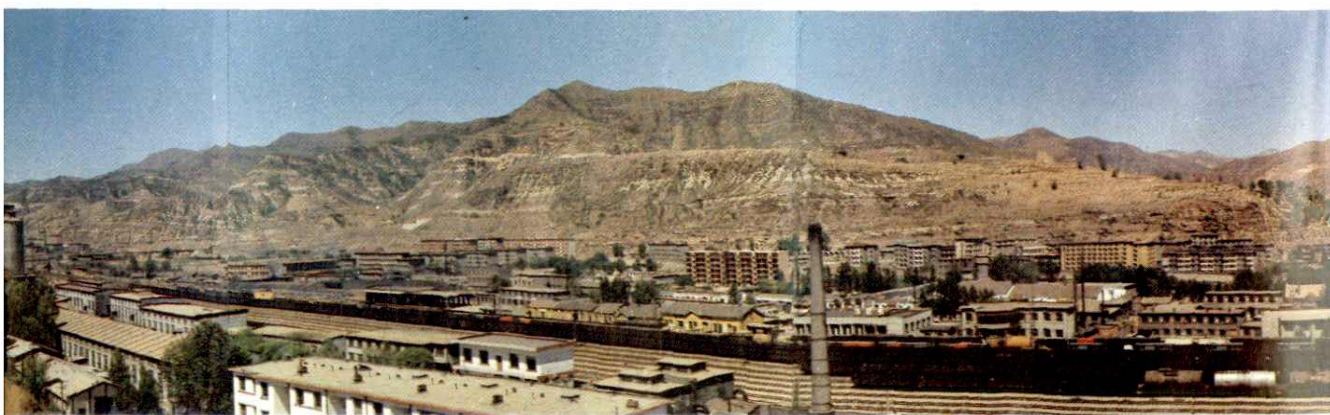




黄甲堡矿全景

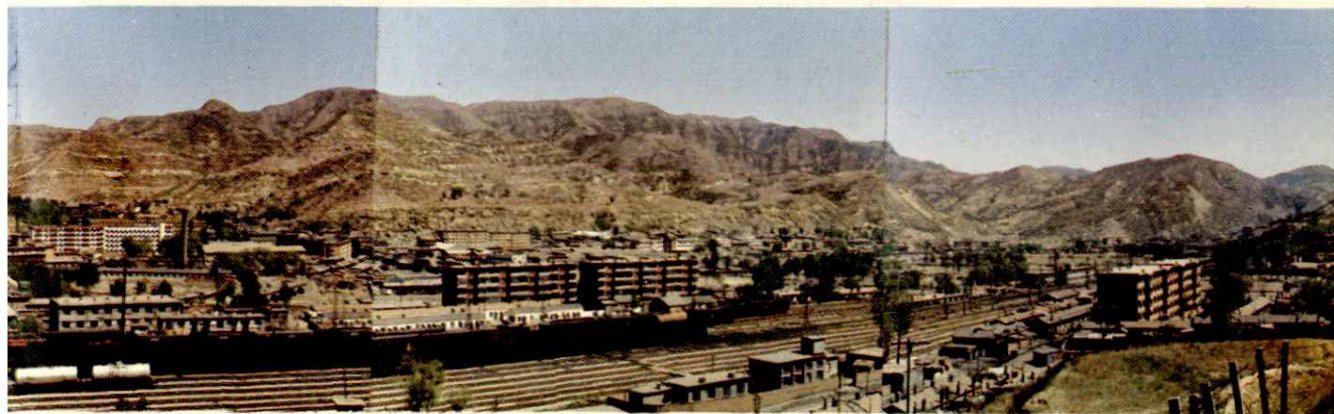


左：工程处基地  
下：十里矿山





上：煤台堆取料机  
中：刘家梁矿夜景







焦家寨矿生产区



局劳动服务总公司轩峰宾馆





局机修厂机工车间

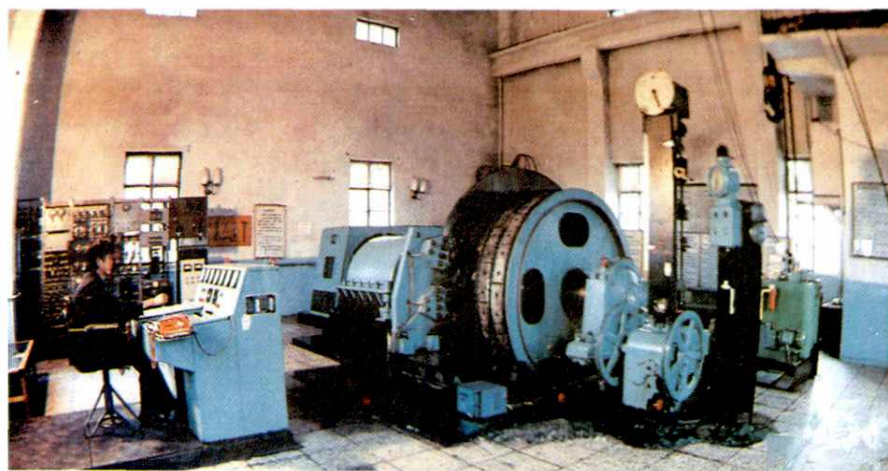


水泥厂外景



六亩地矿新建里沟井

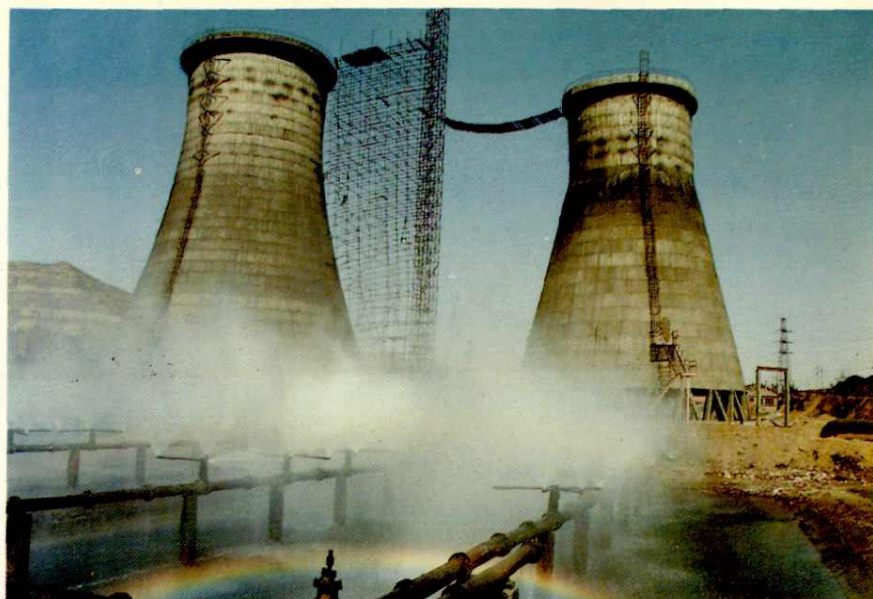
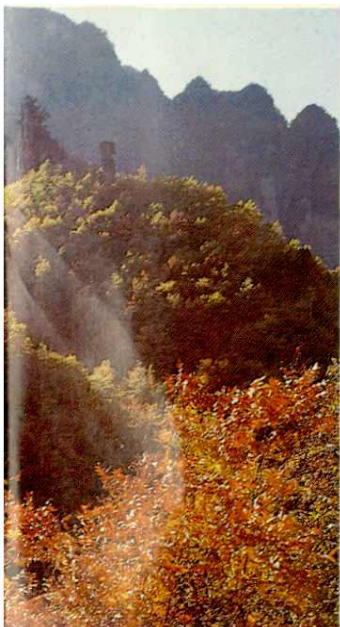




上：我局西临风景秀丽的  
芦芽山自然保护区  
下：化工厂卷纸车间  
左上：技校实习车间  
左中：副井大型绞车  
左下：现代化的程控电话







右上：改扩建中的发电厂  
右中：局汽车运输公司车队  
右下：矿山救护队在训练







上左：我局首套综采设备  
 上右：彩灯《水上乐园》  
 中：建矿初期人工装车  
 下左：强力胶带巷  
 下右：井下特大型排水泵







综掘工作面



煤炭外运

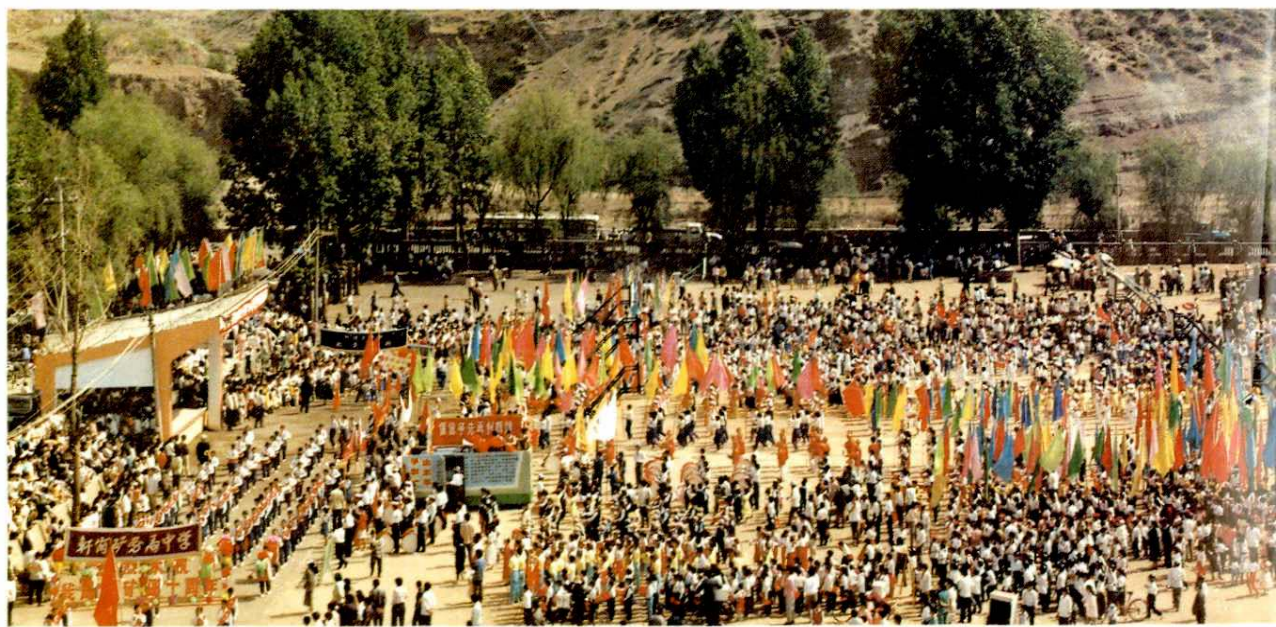




上：局医院

左：彩灯《双鹿门》

下：矿区各学校欢庆“六一”儿童节







上左：矿区幼儿园  
 上右：矿山公园  
 中：新建职工住宅楼群  
 下：矿区职工欢庆元宵佳节

