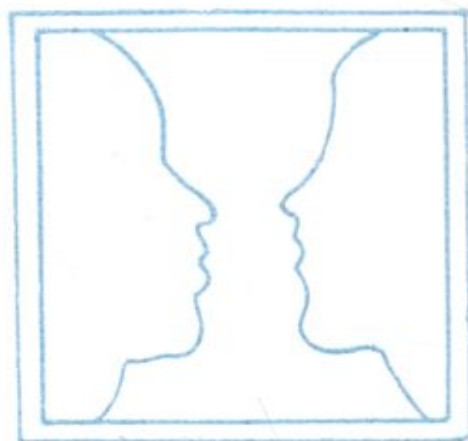


院志

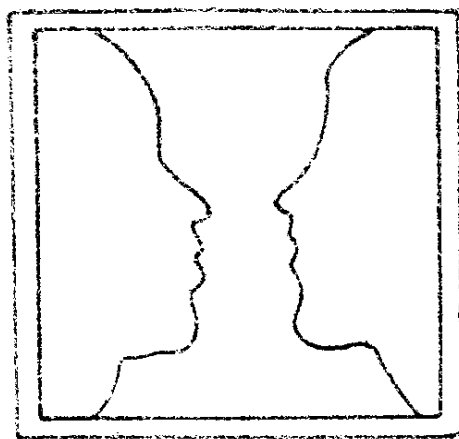
1938—1985



乌鲁木齐市精神病防治院

院志

1938—1985



乌鲁木齐市精神病防治院

乌鲁木齐市精神病 防治院史志

审定： 易南华
主编： 王金鑫
执笔： 王金鑫 段玉林

精神疾病防治法
精神卫生法

王琦

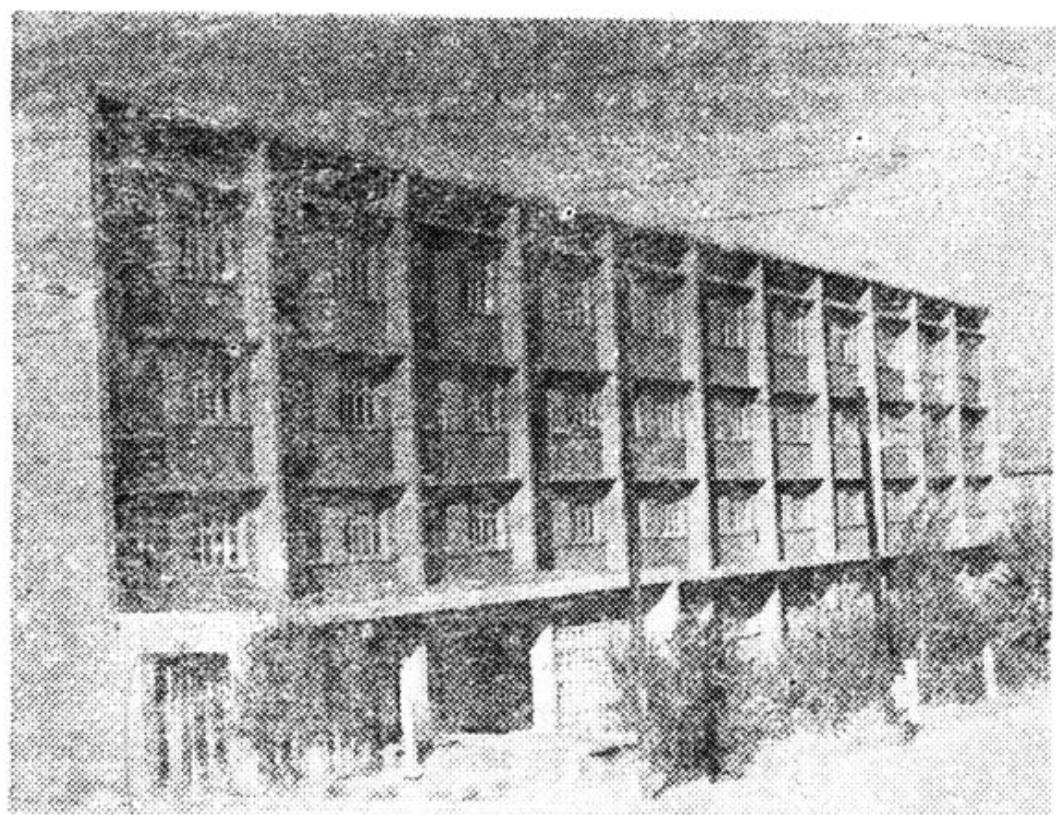
院史记载着全院职工在党的
卫生工作方针指引下，克服困难，艰
苦创业，积极从事精神卫生工作，
建功立业的生动事迹。它是一份
宝贵的文献。它将为医院各项
事业的发展提供真实可贵的资料。
也是医院进行精神文明建设的
好教材。

祝愿全院职工在新的历史时
期，奋发进取，勇于开拓，为发展新疆精
神卫生事业再立新功！

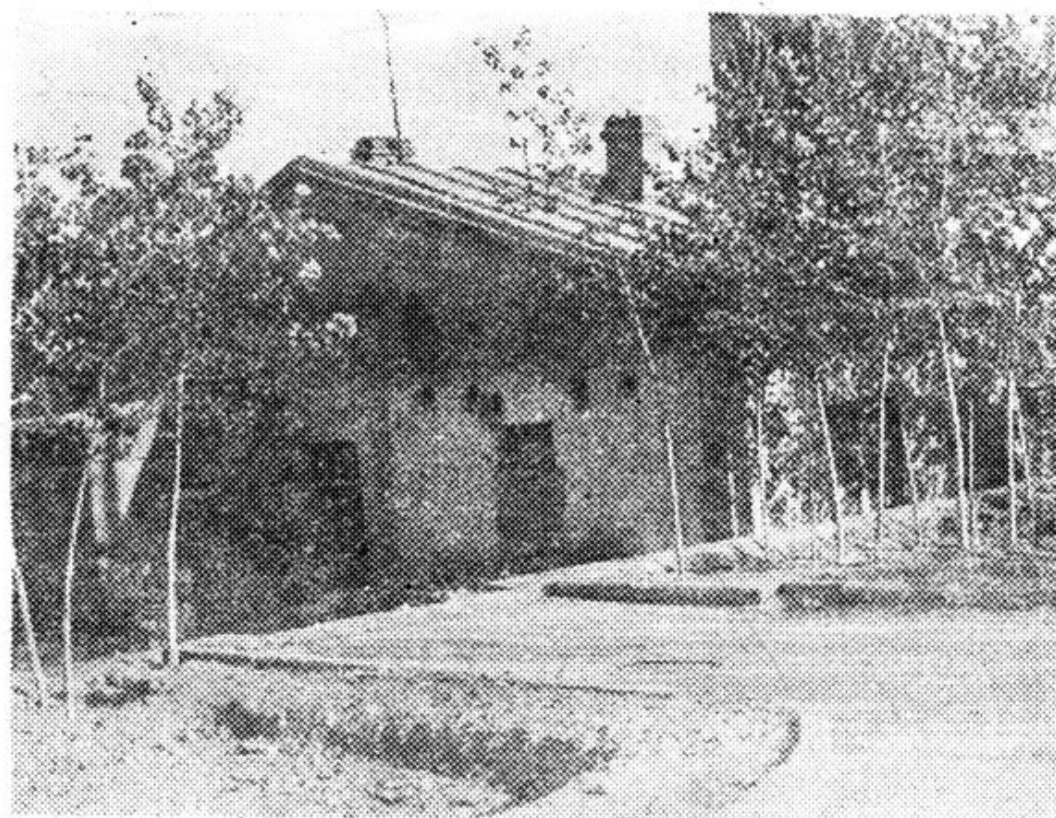
张耀华 八七.三



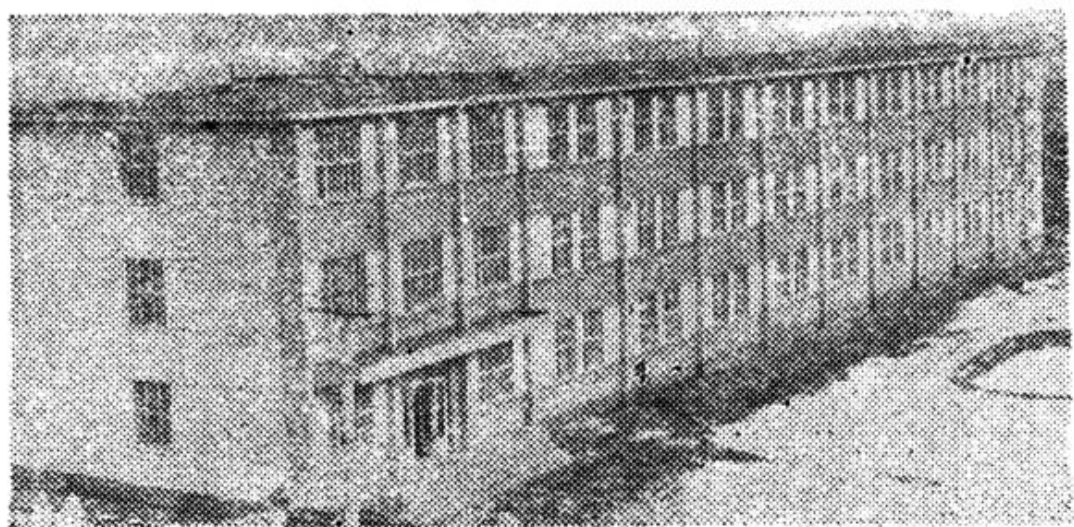
在铺路劳动间隙留影



新 门 诊 大 楼



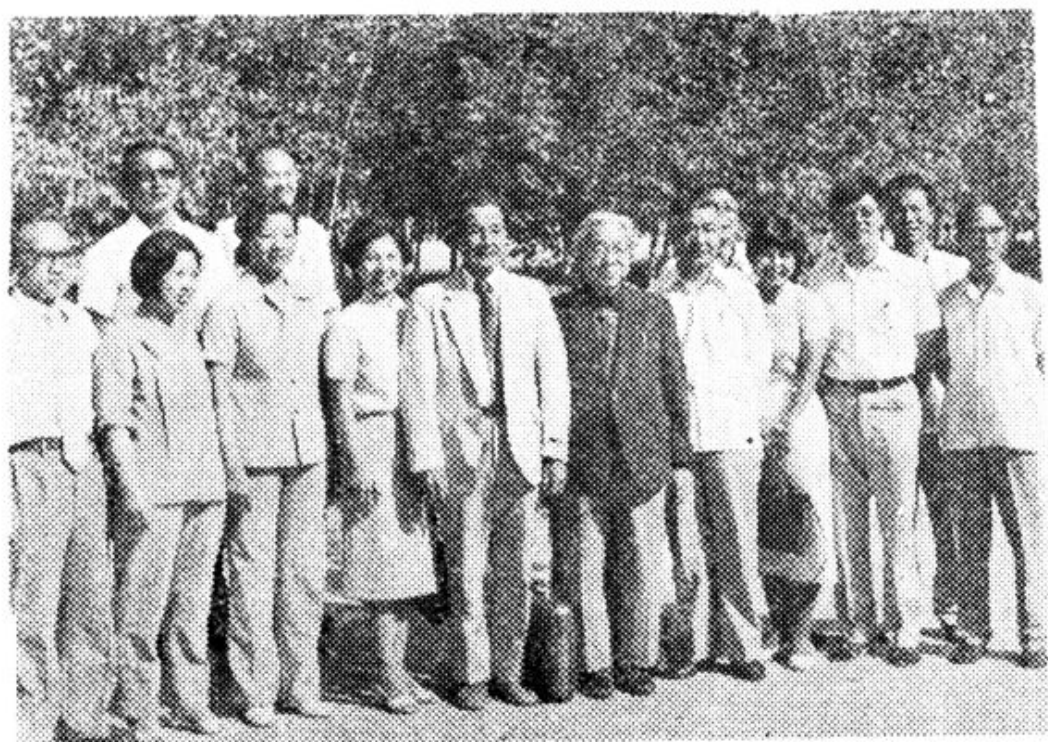
旧 门 诊 行 政 房 屋



新的病区



旧的病房

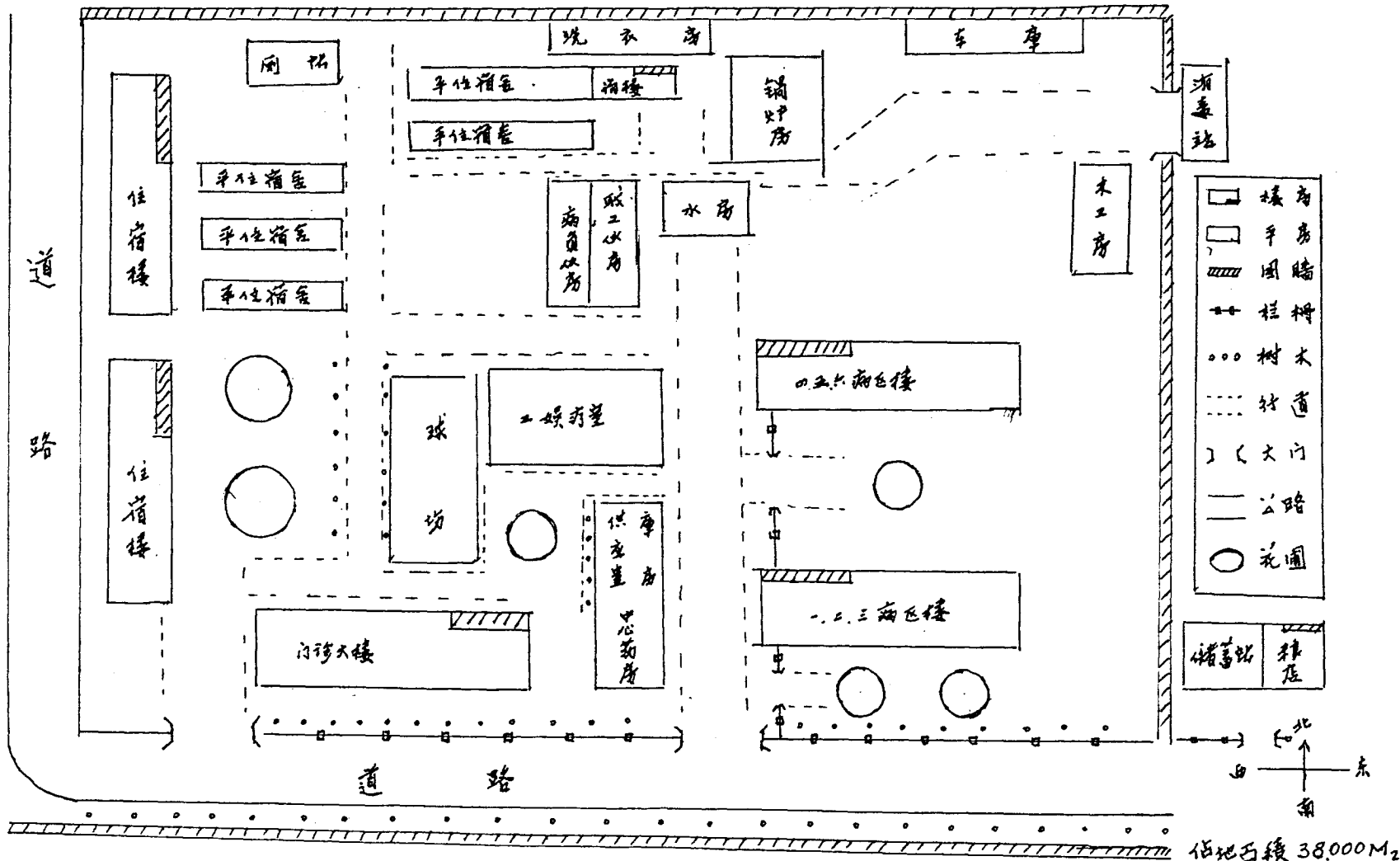


市卫生局长王清瑶和林宗义、浅井利勇合影



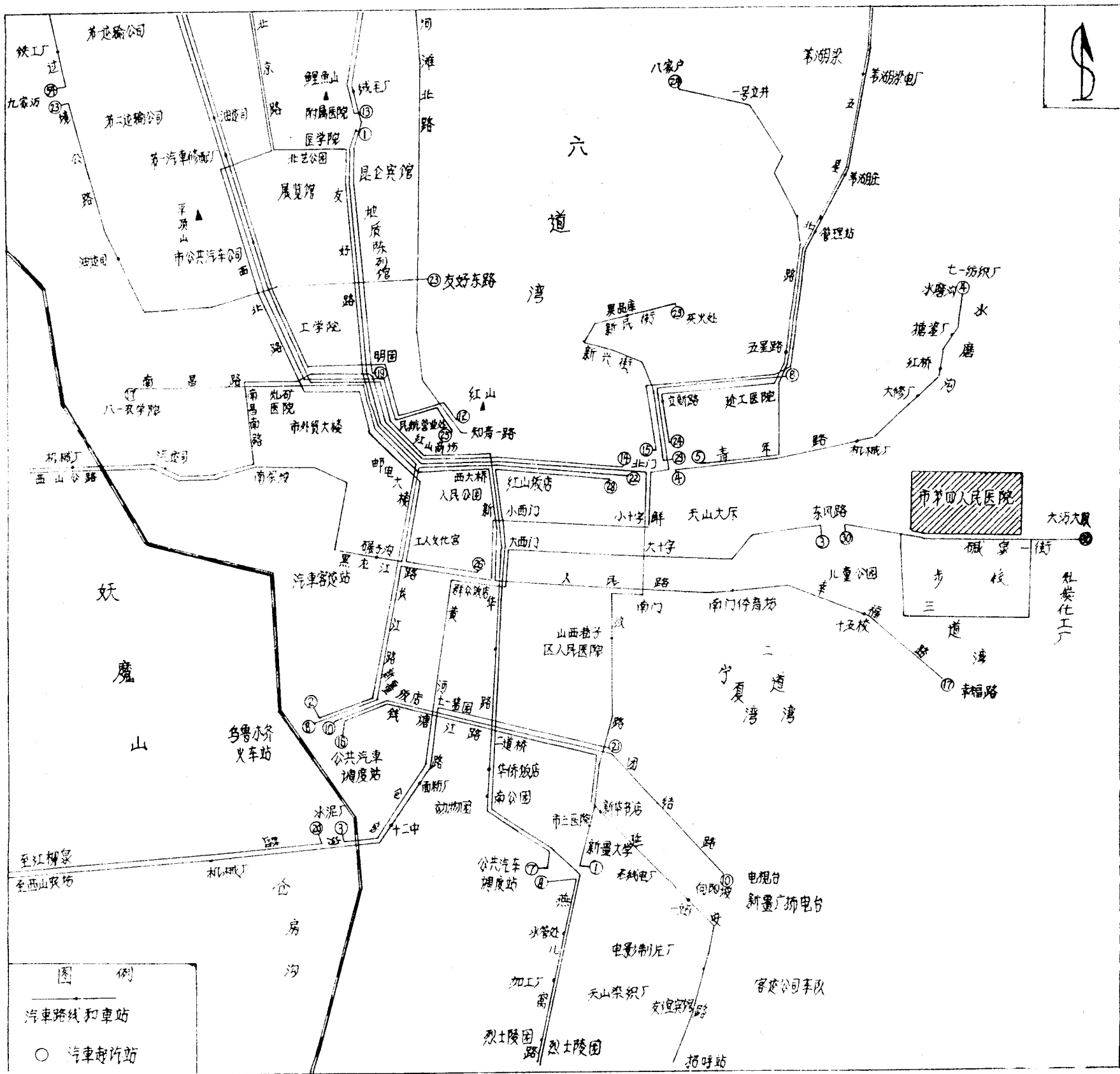
市卫生局长王清瑶和林宗义、浅井利勇交谈

精神病防治院平面示意图



步校院内

乌鲁木齐市精神病防治院位置示意图



编 者 的 话

我们编志经过一个阶段的不渝努力，对医院各个历史时期情况发展里程记述的院志终于问世了。

众所周知，志者是地方性百科全书，是一定历史时期地方性文献记录。地方志中的专志记述某一地方、某一范围的历史资料。院志即属于地方志中卫生志的范畴。古云修志，除综合的地方志外，虽有风土、人物、天文、地理、异物、军事、政治……等专目，但见医院医药卫生志者甚少。今日搞院志，反映我国社会主义四个现代化建设的突飞猛进，安定团结、繁荣昌盛，选志为无产阶级事业的理想而服务。

我院建院历史较长，分新旧两个社会断面，几经曲折，变迁，中兴的过程，在50年代

早期就成为一个治疗精神病的专科性医院，当时，精神病专科医护人员短缺，精神病的防治工作几乎是空白，在党的民族政策指引下，精神病的防治工作得到了各级领导的重视，一九五三年归市卫生局领导；五五年并于原市人民医院成为精神科。五七年拨款迁移独立建院，称乌鲁木齐市第四人民医院。一九八三年改为市精神病防治院。

现在我院已是精神病防治，教学，科研的主要基地。为医学院的精神病教学的教授，示教见习及临床生产实习的教学任务。为自治区医学教育做出了贡献。

在对精神病的治疗上，胰岛素昏迷治疗，电休克治疗，抗精神病药物的应用，这与国内同行业相比，亦属先进之举。

十年动乱期间，在“左”的路线影响下，精神病防治，科研、教学及专业队伍的建设虽然受到不同程度的影响，但我院全体工作人员

仍然是信心坚定，努力为精神卫生事业做出了许多工作。

在院志编纂过程中，力求以历史唯物主义为指导思想，坚持实事求是的科学态度，积极搜集资料，对医院的发展历程做出了历史的、客观的记述，尽可能的反映医院的本来面目和特点。供后人了解，参阅和借鉴。

编志人员水平低，从无修志的知识，搜集原始资料遇到了很多困难，加上我们对信息掌握不够，有关编志资料匮乏参阅供鉴的书志很少，我们写的篇章不多。有很多错误遗漏之处，单凭编志人员的考虑是不周全的，望全院的同志们多加指导和批评，或提供有关资料，以便不断补充修正。

目 录

第一章 概述

第一节：规模和现状..... 1— 4

第二节：名称地貌..... 5

第二章：机构沿革

第三节：解放前..... 6— 8

第四节：解放后..... 18—25

第五节：领导人更迭..... 26—29

第三章：基本建设

第六节：建筑投资..... 30—31

第七节：医疗设施..... 31—34

第八节：人员发展..... 35—39

第四章：医疗卫生

第九节：治疗应用..... 40—47

第十节：医疗提高..... 47—46

第十一节：司法鉴定..... 60—62

第十二节：巡回医疗	62—66
第五章：科研教学	
第十三节：智力投资	67—80
第十四节：科技论文	81—92
第六章：财经管理	
第十五节：财务工作	93—95
第七章：后记	
第十六节：先进人物	97—99
第十七节：大事记	99—105

第一章 概 述

第一节 现 状

乌鲁木齐市精神病防治院是一所规模为近324张床位的专科性医院。地处东郊碱泉街地区。全院占地面积3万8千平方米，建筑面积19653平方米，以门诊楼，普通病房楼，工娱疗室等为主要建筑。

市精神病防治院担负着全疆各地区精神病患者医疗防治任务。并实际上成为自治区精神病医疗的中心，承担着各地区精神病人的住院、会诊、转诊的技术指导工作和新疆医学院医疗系学生的教学实习工作，直属于乌鲁木齐市卫生局领导。

医院设置门诊综合科室，六个病区，一个轻症病房（主要收治神经官能症病人）。门诊