

015764

隆化县  
地名資料汇编



隆化县地名办公室

一九八四年十月

# 隆化县 地名资料汇编



隆化县地名办公室

一九八四年十月

## 正 误

本书《隆化镇概况》中，隆化含义“隆化，是承蒙皇恩盛德的感化，使这里日益繁荣昌盛起来之意。”依据有误。现经查《满州地名考》等历史档案，其含义应为：“隆是隆盛，化是开化”之意。故此校订。

编 者



---

# 标准地名图

---

# 目 录

## 标 准 地 名 图

隆化县标准地名图

隆化镇标准地名图

## 地名概况、沿革及标准地名录

隆化县概况.....	( 1 )	
隆化县地名沿革 (附彩图一组) .....	( 8 )	
隆化镇概况 (附彩图一组) .....	( 12 )	
存瑞公社概况.....	( 17 )	
下洼子 ( 19 )	西 沟 ( 19 )	煤 窑 ( 19 )
西沟门 ( 20 )	阿拉营 ( 20 )	于家沟 ( 21 )
小两间房 ( 21 )	缸瓦窑沟 ( 21 )	二道窝铺 ( 22 )
山 咀 ( 22 )	西 梁 ( 22 )	纸房沟 ( 23 )
二道营 ( 23 )	头道营 ( 23 )	闹海营 ( 24 )
二道沟 ( 24 )		
标准地名录 ( 25——28 )		
四道营公社概况.....	( 29 )	
四道营 ( 29 )	南三道营 ( 31 )	黑沟门 ( 31 )
哑叭店 ( 31 )	超梁沟 ( 32 )	十二挠海 ( 32 )
八台子 ( 32 )	茅茨路 ( 33 )	

标准地名录 ( 34—36 )

韩麻营公社概况..... ( 37 )

- |            |             |             |
|------------|-------------|-------------|
| 韩麻营 ( 39 ) | 海岱沟 ( 39 )  | 关地 ( 39 )   |
| 南营 ( 40 )  | 小乌苏沟 ( 40 ) | 后地 ( 40 )   |
| 大营子 ( 40 ) | 铁匠营 ( 40 )  | 韩三沟门 ( 41 ) |
| 马虎营 ( 41 ) | 九神庙 ( 41 )  | 大窝铺 ( 42 )  |
| 龙王庙 ( 42 ) |             |             |

标准地名录 ( 43—47 )

十八里汰公社概况..... ( 48 )

- |             |            |            |
|-------------|------------|------------|
| 十八里汰 ( 50 ) | 岔道口 ( 50 ) | 德吉沟 ( 50 ) |
| 牌岔子 ( 51 )  | 卢家沟 ( 51 ) | 兴隆岭 ( 51 ) |
| 冷水头 ( 52 )  | 萝卜沟 ( 52 ) |            |

标准地名录 ( 53—55 )

中关公社概况..... ( 56 )

- |            |            |            |
|------------|------------|------------|
| 中关 ( 58 )  | 靠山店 ( 58 ) | 烧锅营 ( 58 ) |
| 三家 ( 59 )  | 梁前 ( 59 )  | 大窝铺 ( 59 ) |
| 于家店 ( 59 ) | 北铺子 ( 60 ) | 王栅子 ( 60 ) |
| 龙王庙 ( 60 ) | 前中关 ( 60 ) |            |

标准地名录 ( 62—64 )

荒地公社概况..... ( 65 )

- |             |             |             |
|-------------|-------------|-------------|
| 荒地 ( 67 )   | 老局子 ( 67 )  | 岭沟门 ( 67 )  |
| 二道湾子 ( 68 ) | 茅吉口 ( 68 )  | 黄家营 ( 68 )  |
| 马栅子 ( 68 )  | 大后沟 ( 69 )  | 东沟门 ( 69 )  |
| 台吉营 ( 69 )  | 上官营 ( 70 )  | 小后沟 ( 70 )  |
| 梁底 ( 70 )   | 水泉沟门 ( 70 ) | 樱桃沟门 ( 71 ) |
| 营房 ( 71 )   | 邓厂 ( 71 )   |             |

标准地名录 ( 72——76 )

章吉营公社概况..... ( 77 )

- |            |            |            |
|------------|------------|------------|
| 章吉营 ( 79 ) | 韩吉营 ( 79 ) | 上窝铺 ( 79 ) |
| 大官营 ( 80 ) | 那碾沟门( 80 ) | 杨树沟门( 80 ) |
| 柏子沟 ( 80 ) | 榆树底 ( 81 ) | 东 沟 ( 81 ) |
| 瓦 房 ( 81 ) | 共和村 ( 82 ) | 姚吉营 ( 82 ) |
| 南孤山 ( 82 ) |            |            |

标准地名录 ( 83——86 )

七家公社概况..... ( 87 )

- |            |              |            |
|------------|--------------|------------|
| 七 家 ( 89 ) | 四道营子( 89 )   | 二道河子( 89 ) |
| 河 东 ( 89 ) | 宝山营 ( 90 )   | 战家营 ( 90 ) |
| 孤 山 ( 90 ) | 西 道 ( 90 )   | 南营子 ( 91 ) |
| 刘家沟 ( 91 ) | 西三十家子 ( 91 ) |            |

标准地名录 ( 92——95 )

茅荆坝公社概况..... ( 96 )

- |            |             |             |
|------------|-------------|-------------|
| 茅荆坝 ( 98 ) | 兴隆营 ( 98 )  | 坝底北沟( 98 )  |
| 田家营 ( 98 ) | 郑家沟门( 99 )  | 梨树营 ( 99 )  |
| 千松甸 ( 99 ) | 老局子 ( 100 ) | 新局子 ( 100 ) |
| 羊草沟门(100)  | 坝 底 ( 101 ) | 团 瓢 ( 101 ) |

标准地名录 ( 102——106 )

汤头沟公社概况..... ( 107 )

- |             |             |             |
|-------------|-------------|-------------|
| 大汤头沟(109)   | 西 窑 ( 109 ) | 小沈屯 ( 109 ) |
| 大沈屯 ( 110 ) | 三岔口 ( 110 ) | 四十家子(110)   |
| 老局子 ( 110 ) | 红山子 ( 111 ) | 辛 店 ( 111 ) |
| 瓦 房 ( 111 ) | 二道窝铺(111)   | 河洛营 ( 112 ) |
| 下东沟 ( 112 ) | 水 泉 ( 112 ) | 榆树底 ( 112 ) |

小汤头沟(113)

标准地名录 ( 114——117 )

尹家营公社概况..... ( 118 )

尹家营 ( 120 )      二窝铺 ( 120 )      上山咀 ( 120 )

麻地沟 ( 120 )      九屋营 ( 121 )      岔子沟门(121)

西 营 ( 121 )      混铁沟 ( 121 )      张家营 ( 122 )

后岔沟 ( 122 )      上京堂 ( 122 )

标准地名录 ( 123——125 )

疙疸营公社概况..... ( 126 )

疙疸营 ( 128 )      苇子沟 ( 128 )      佟家栅子(128)

上黑沟 ( 128 )      徐八屋 ( 129 )      西岔沟 ( 129 )

下京堂 ( 129 )      张蛮子沟(129)      偏坡营 ( 130 )

何三屋 ( 130 )      刁虎山营(130)      西沟里 ( 130 )

布施营 ( 131 )      四间房 ( 131 )

标准地名录 ( 132——133 )

庙子沟公社概况..... ( 134 )

庙子沟 ( 136 )      东台子 ( 136 )      赵木匠沟(136)

十间房 ( 136 )      东沟门 ( 137 )

标准地名录 ( 138——140 )

张三营公社概况..... ( 141 )

张三营 ( 144 )      大 院 ( 144 )      管家营 ( 144 )

南 梁 ( 145 )      小哈沁沟门 ( 145 )

头道沟门(146)      南园子 ( 146 )      河 东 ( 146 )

标准地名录 ( 147——150 )

偏坡营公社概况..... ( 151 )

偏坡营 ( 153 )      靠山营 ( 153 )      颇赖村 ( 153 )



大白银沟(154) 下山咀 (154) 三间房 (154)

标准地名录 ( 155——156 )

榆树林公社概况..... (157)

榆树林 (159) 卧虎沟 (159) 哈沁营 (159)

东窝铺 (160) 九神庙 (160) 黄酒铺 (160)

河南营 (161)

标准地名录 ( 162——164 )

通事营公社概况..... (165)

通事营 (167) 下东湾 (167) 北窑 (167)

麻子沟 (167) 双龙沟门(168) 罗鼓营 (168)

标准地名录 ( 169——170 )

山湾公社概况..... (171)

山湾 (173) 庄头营 (173) 大扎布沟门(173)

马湾子 (174) 皮匠营子(174) 雹神庙沟 (174)

苗子沟 (174) 榆树北沟门 (175)

左道营 (175) 孙家营 (175) 北窝铺 (175)

连家营子(176)

标准地名录 ( 177——180 )

唐三营公社概况..... (181)

唐三营 (184) 胡家营 (184) 庄头房 (184)

三岔口 (185) 北山根 (185) 碾子沟南沟(185)

二道窝铺 (185)

标准地名录 ( 186——188 )

即墨营公社概况..... (189)

即墨营 (191) 太平村 (191) 下酸梨沟门(191)

羊圈子沟门(192) 平家营 (192) 杨树底(192)

榆树庄 (193)		
标准地名录 ( 194——196 )		
大坝公社概况.....		(197)
大 坝 (199)	北大坝 (199)	石 片 (199)
下洼子 (200)	南大坝 (200)	河南营 (200)
标准地名录 ( 201——202 )		
兰旗公社概况.....		(203)
少 府 (205)	大营子 (205)	乌兰哈达(205)
煤窑洼 (206)	上营子 (206)	西头道营(206)
苏木营子(206)	东南沟 (207)	大营盘 (207)
标准地名录 ( 208——210 )		
八达营公社概况.....		(211)
八达营 (213)	山 咀 (213)	和平营 (213)
台吉营 (214)		
标准地名录 ( 215——217 )		
牛录公社概况.....		(218)
下牛录 (220)	头道沟门(220)	三截地 (220)
前营子 (221)	哈叭气 (221)	瓦 房 (221)
标准地名录 ( 222——224 )		
北窝铺公社概况.....		(225)
北窝铺 (227)	河 东 (227)	大营子 (227)
山 咀 (228)		
标准地名录 ( 229——231 )		
大两间房公社概况.....		(232)
大两间房(234)	千松沟河南(234)	黑山咀 (234)
赵家台 (235)	五龙头沟(235)	杨树沟 (235)

标准地名录 ( 236——237 )

太平庄公社概况..... ( 238 )

- |             |             |             |
|-------------|-------------|-------------|
| 太平庄 ( 240 ) | 小黄旗 ( 240 ) | 南甸子 ( 240 ) |
| 套鹿沟 ( 241 ) | 两间房 ( 241 ) | 兴隆庄 ( 241 ) |
| 七道沟门(241)   | 上马栅子(242)   | 三岔口 ( 242 ) |
| 北甸子 ( 242 ) | 周家营 ( 242 ) |             |

标准地名录 ( 244——246 )

旧屯公社概况..... ( 247 )

- |             |             |             |
|-------------|-------------|-------------|
| 旧 屯 ( 249 ) | 鱼亮子 ( 249 ) | 车道沟门(249)   |
| 二道河 ( 250 ) | 碾子沟 ( 250 ) | 大 地 ( 250 ) |
| 西台子 ( 251 ) | 新兴庄 ( 251 ) | 大窝铺 ( 251 ) |
| 榆树林 ( 252 ) |             |             |

标准地名录 ( 253——255 )

步古沟公社概况..... ( 256 )

- |             |             |             |
|-------------|-------------|-------------|
| 步古沟 ( 258 ) | 东阿超 ( 258 ) | 牛家窝铺(259)   |
| 东沟门 ( 259 ) | 小台营 ( 259 ) | 上窝铺 ( 260 ) |
| 五家窝铺(260)   | 樱桃沟门(260)   | 柳沟营 ( 261 ) |

标准地名录 ( 262——264 )

西阿超公社概况..... ( 265 )

- |             |             |             |
|-------------|-------------|-------------|
| 西阿超 ( 267 ) | 小梁底 ( 267 ) | 马家营 ( 267 ) |
| 营 房 ( 268 ) | 三道河 ( 268 ) | 曹碾湾子(268)   |
| 老道沟 ( 269 ) | 小梁西 ( 269 ) | 卢家窝铺(269)   |
| 南 阳 ( 270 ) | 三道沟门(270)   | 敖堂沟门(270)   |

标准地名录 ( 271——275 )

白虎沟公社概况..... ( 276 )

- |             |             |             |
|-------------|-------------|-------------|
| 白虎沟 ( 278 ) | 高立营 ( 278 ) | 蛤蟆梁 ( 278 ) |
|-------------|-------------|-------------|

- 黄土坑 (279) 栅子 (279) 榆树底 (280)
- 标准地名录 ( 281——282 )
- 碱房公社概况..... (283)
- 碱房 (285) 前敖包梁 (285) 碾子沟门(285)
- 八天地 (286) 东窝铺 (286) 榆树川 (286)
- 标准地名录 ( 287——291 )
- 西庙宫公社概况..... (292)
- 下五顷 (294) 二道沟门(294) 拐磨子 (294)
- 敖包沟门(295)
- 标准地名录 ( 296——299 )
- 郭家屯公社概况..... (300)
- 郭家屯 (302) 水泉 (302) 瓦房 (303)
- 西屯 (303) 二道窝铺(303) 盆窑 (304)
- 河北 (304)
- 标准地名录 ( 305——307 )
- 三道营公社概况..... (308)
- 三道营 (310) 半壁山 (310) 后窝铺 (310)
- 罗卜营 (311) 二道营 (311)
- 标准地名录 ( 312——314 )
- 漠河沟公社概况..... (315)
- 漠河沟 (317) 槽碾沟门(317) 小甸子 (317)
- 老虎沟门(318)
- 标准地名录 ( 319——321 )
- 南兆营公社概况..... (322)
- 南兆营 (324) 老东营 (324) 黄家窝铺(324)
- 北兆营 (325)

标准地名录 ( 326——327 )

韩家店公社概况..... ( 328 )

韩家店 ( 330 )      大老窝铺(330)      老窝铺 ( 330 )

头道窝铺(330)      二道营 ( 331 )      二道窝铺(331)

厂沟门 ( 331 )

标准地名录 ( 332——334 )

湾沟门公社概况..... ( 335 )

湾沟门 ( 337 )      三道营 ( 337 )      苇塘沟 ( 337 )

大坝沟门(338)      四道沟 ( 338 )      大西台 ( 338 )

赵小斯沟 ( 338 )

标准地名录 ( 339——342 )

三岔口公社概况..... ( 343 )

三岔口 ( 345 )      唐家店 ( 345 )      榆树林 ( 345 )

东底沟 ( 346 )      茶 棚 ( 346 )      娘娘庙 ( 346 )

标准地名录 ( 347——349 )

自然、经济、文化  
等地名概况及地名录

苔山..... ( 350 )

敖包山..... ( 351 )

滦河..... ( 352 )

伊逊河..... ( 353 )

伊玛图河..... ( 353 )

小滦河..... ( 354 )

鸚鵡河..... ( 355 )

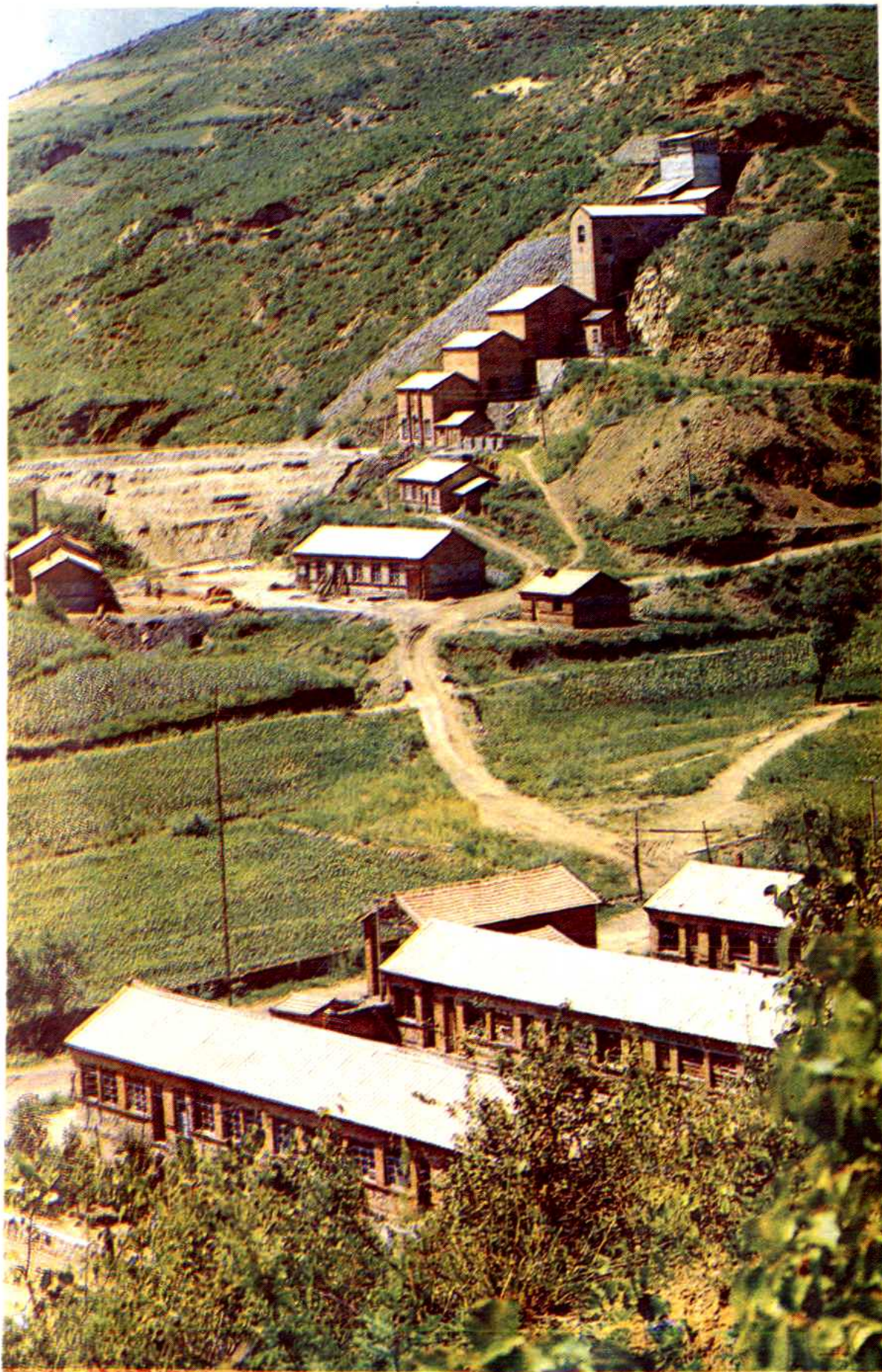
茅沟河..... ( 356 )

二道湾水库·····	( 356 )
龙门水库·····	( 356 )
瓦房水库·····	( 357 )
老陡山水电站·····	( 357 )
隆化火车站·····	( 358 )
京通铁路·····	( 358 )
承隆铁路·····	( 358 )
承赤东线公路·····	( 358 )
承赤西线公路·····	( 359 )
隆凤公路·····	( 359 )
京围公路·····	( 359 )
伊逊河特五号桥·····	( 359 )
苔山煤矿·····	( 360 )
苏木营林场·····	( 362 )
存瑞中学·····	( 363 )
北安州城遗址·····	( 364 )
石佛口摩崖造像·····	( 369 )
董存瑞烈士陵园·····	( 370 )
隆化县文物管理所·····	( 372 )
地名录·····	( 373 )

## 附 录

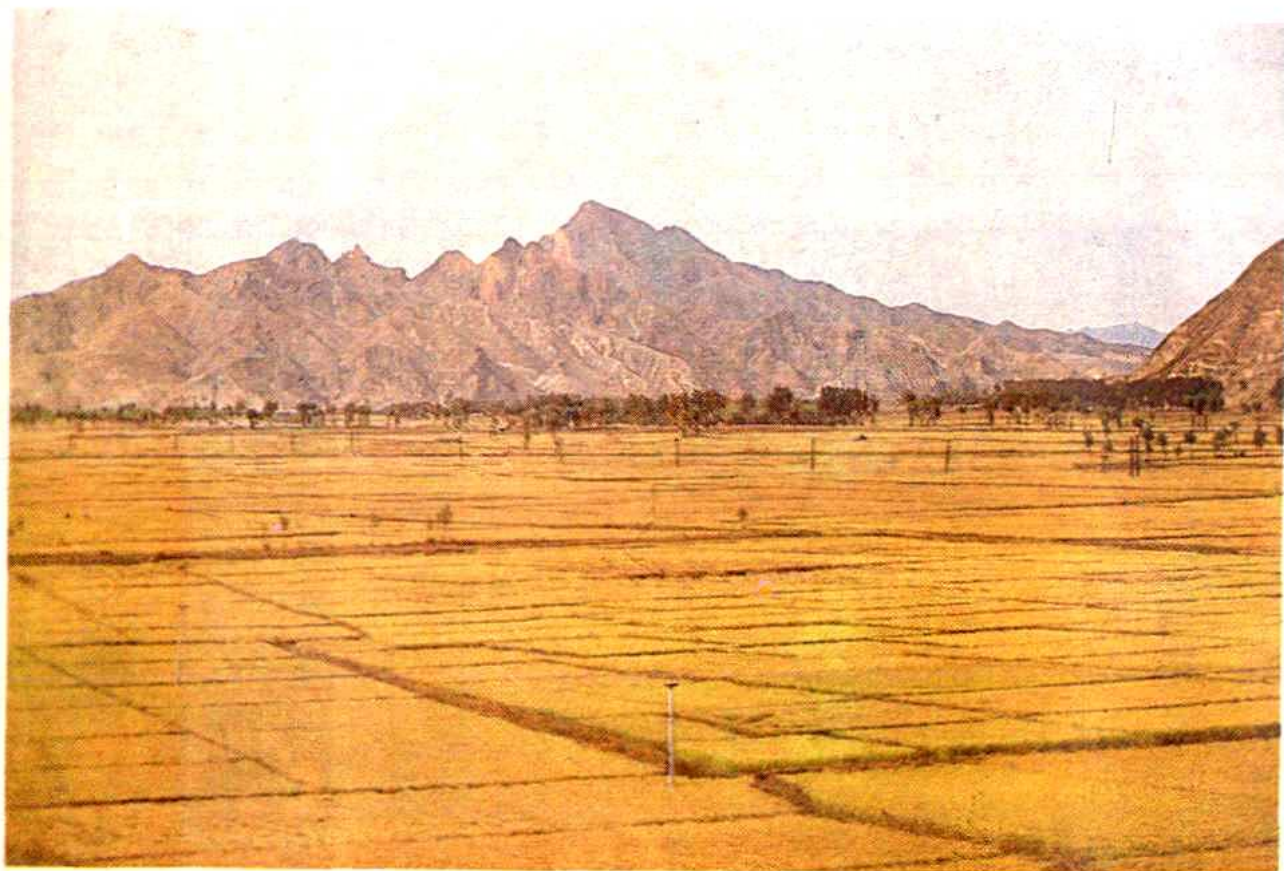
附录一、几个影响较大的历史事件和人物·····	( 403 )
英雄的伊逊河武工队·····	( 403 )
光荣的母亲·····	( 406 )
宁死不屈的贫农团长·····	( 408 )
附录二：有关文件·····	( 410 )
承德地区行政公署关于重名公社更名问题 的批复·····	( 410 )
承德地区行政公署关于与驻地地名不统一 的公社更名问题的批复·····	( 411 )
承德地区行政公署关于与驻地地名不统一 的公社更名问题的批复·····	( 412 )
隆化县人民政府关于几个公社更名的请示·····	( 413 )
隆化县人民政府关于北兆营公社更名的请示·····	( 414 )
隆化县人民政府关于两个公社更名的请示·····	( 415 )
隆化县人民政府关于与驻地地名不统一公 社和重名大队等更名、命名问题的通知·····	( 416 )
后记·····	( 424 )

6



马栅子金矿





布施营农场稻田



种子公司