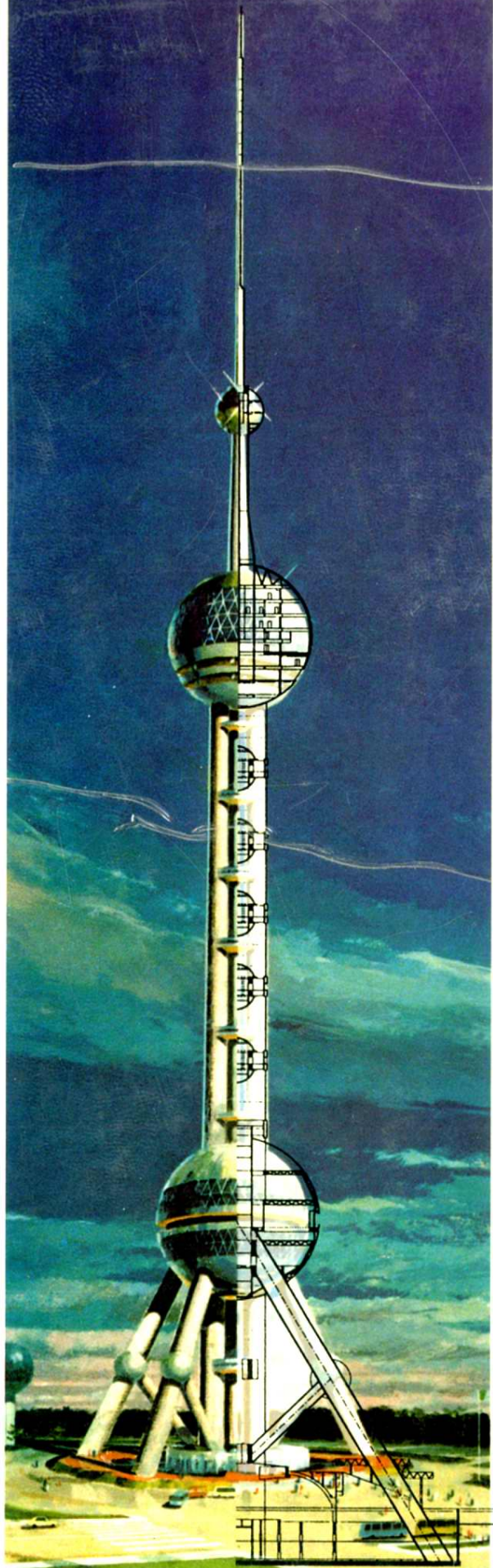


上海市专志系列丛刊

《上海勘察设计志》编纂委员会编

100799

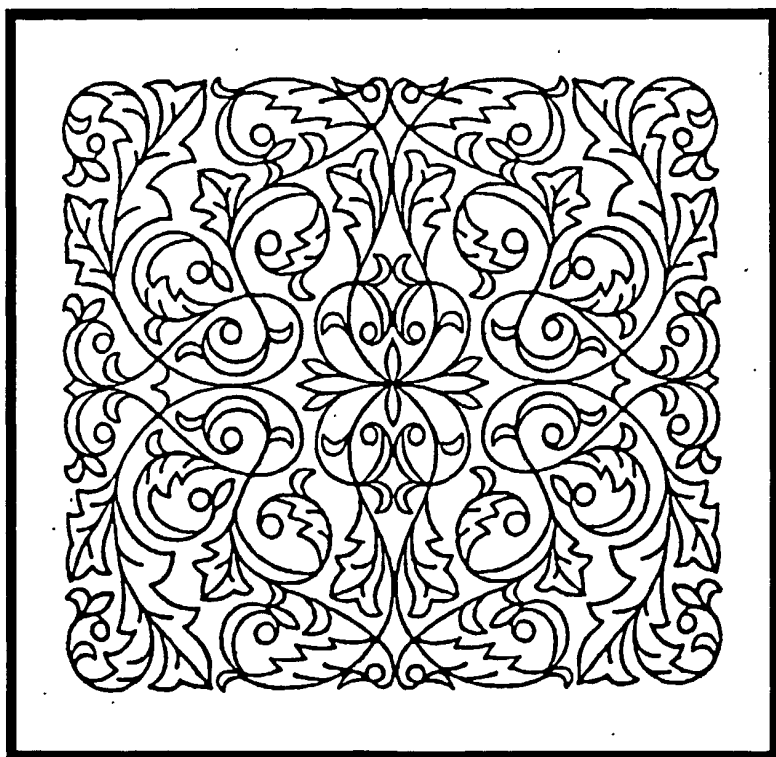
上海勘察设计志



上海社会科学院出版社

上海市专志系列丛刊

上海勘察设计志



主 编 沈 恭
常务副主编 刘炳斗 蔡咏榴



《上海勘察设计志》编纂委员会编

上海社会科学院出版社

责任编辑 裘晓燕
张生元
封面设计 范一辛
彩页设计 胡 鹰

上海勘察设计志

《上海勘察设计志》编纂委员会编
上海社会科学院出版社出版发行

(上海淮海中路622弄7号)

上海市印刷七厂印刷

开本 787 × 1092 1/16 印张 50.25 插页 64 字数 1280000

1998年6月第1版 1998年6月第1次印刷

印数 1-2000

ISBN 7-80618-462-7/K · 276

定价: 300元



● 人民广场



● 外滩艺术灯光



● 外白渡桥两边新貌

● 浦江两岸建筑群





杨浦大桥



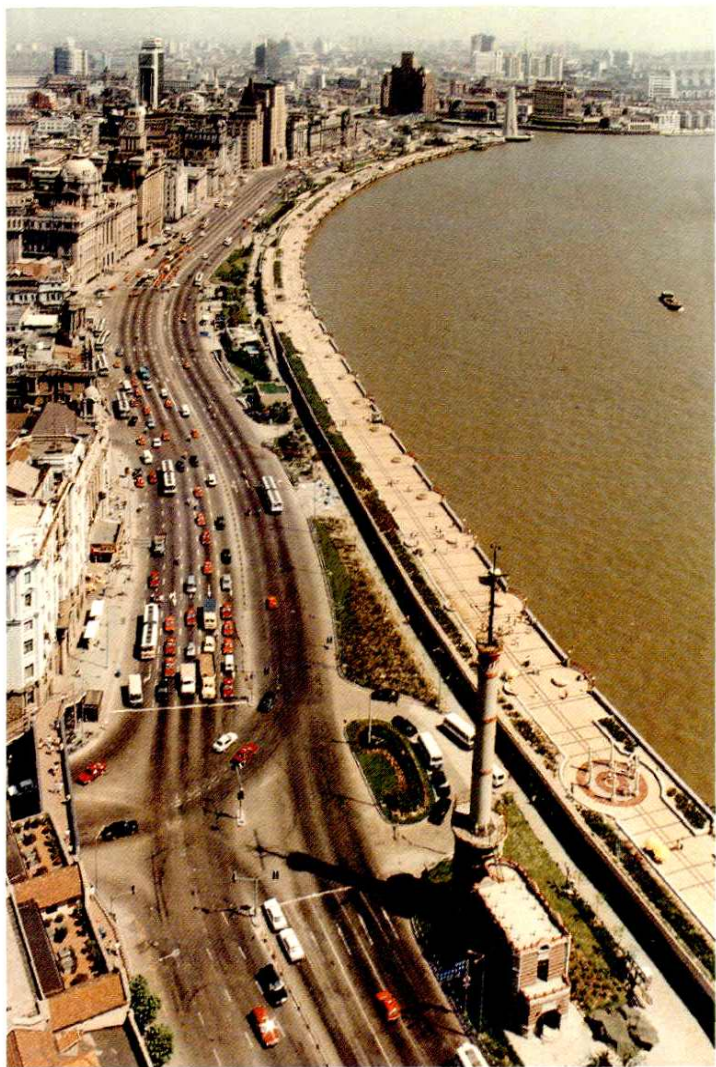
● 上海南北高架道路工程



● 内环线工程



● 上海体育场



● 外滩综合改造工程



● 上海地铁一号线



● 东方明珠电视塔



● 70年代设计的
漕溪北路高层住宅群



● 上海展览中心地区



● 上海铁路新客站地区



曲阳新村



古北新区高级住宅区



中原住宅区



● 陆家嘴金融贸易区



● 金桥出口加工区



● 外高桥保税区



● 张江高科技园区



闵行经济技术开发区



虹桥经济技术开发区



● 四川路商业街



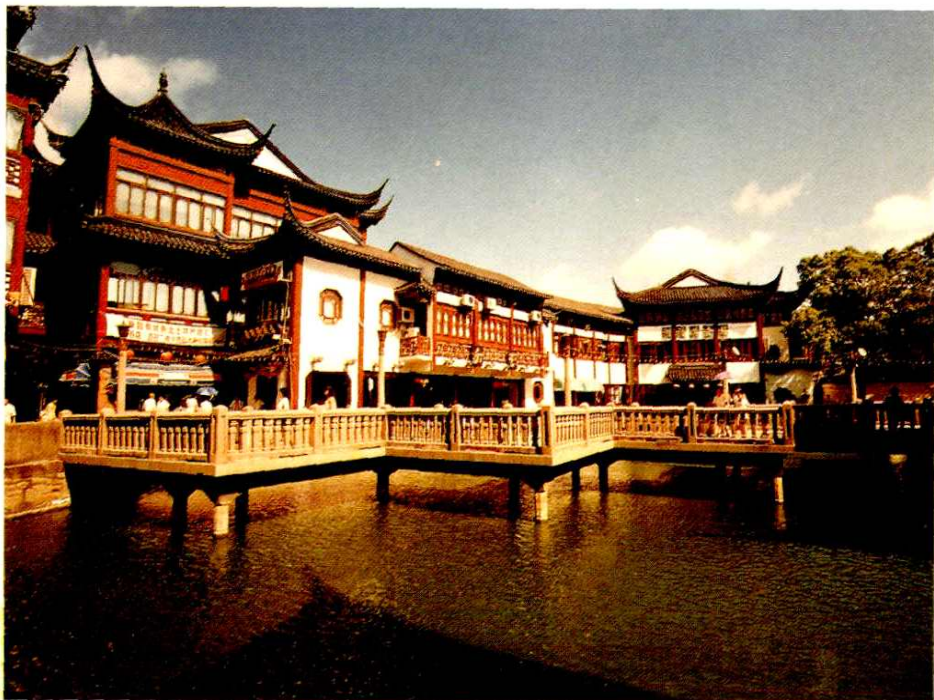
● 南京路商业街



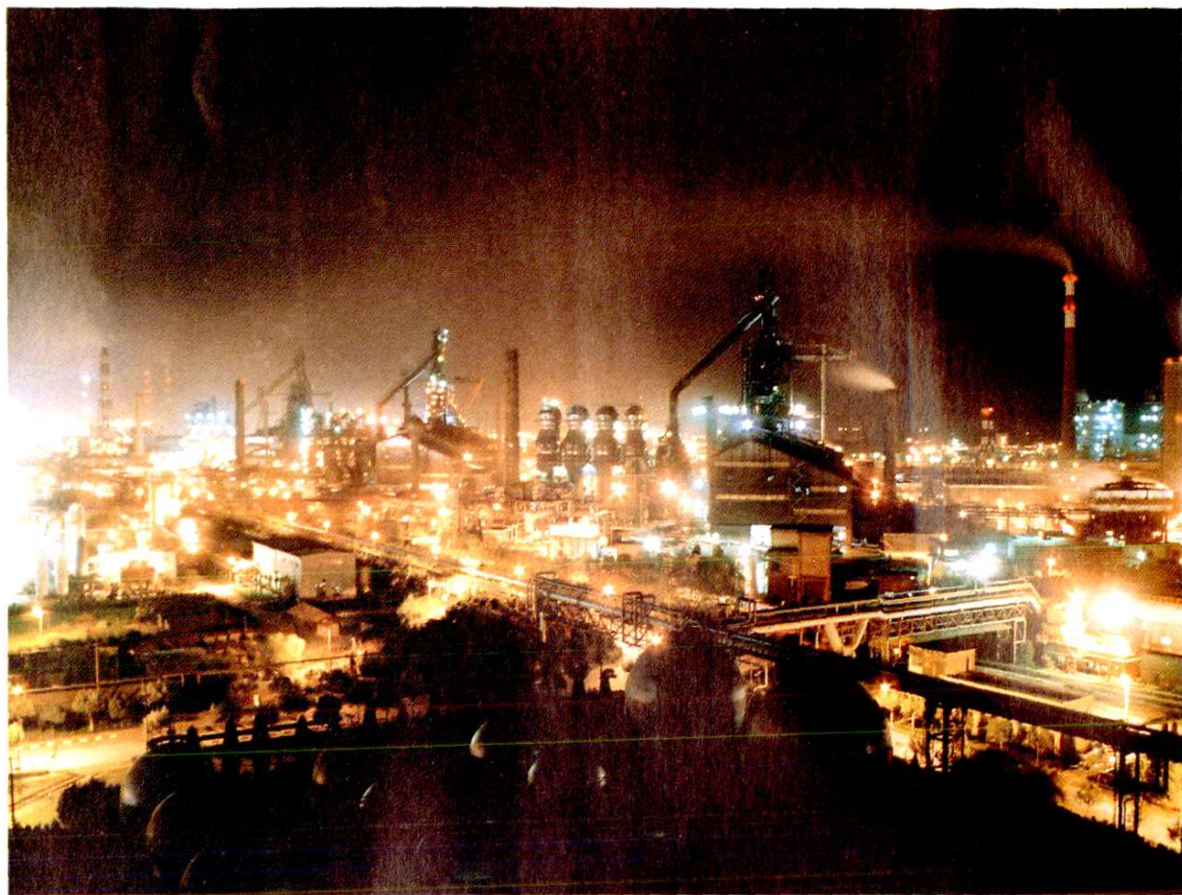
● 淮海路商业街



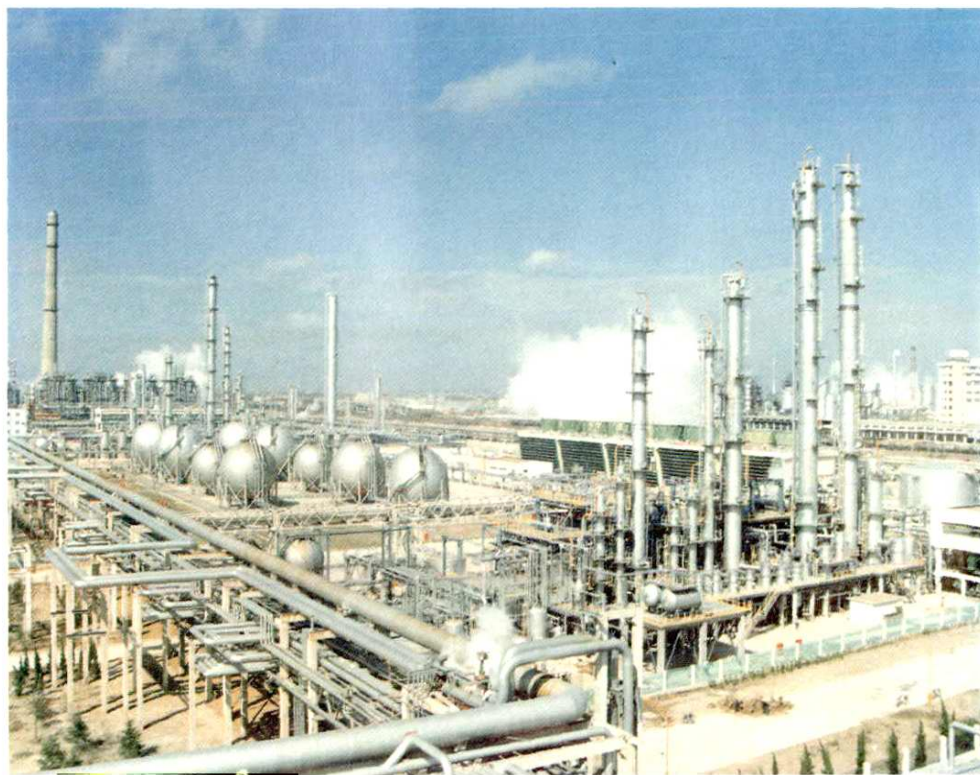
浦东新区新大陆广场



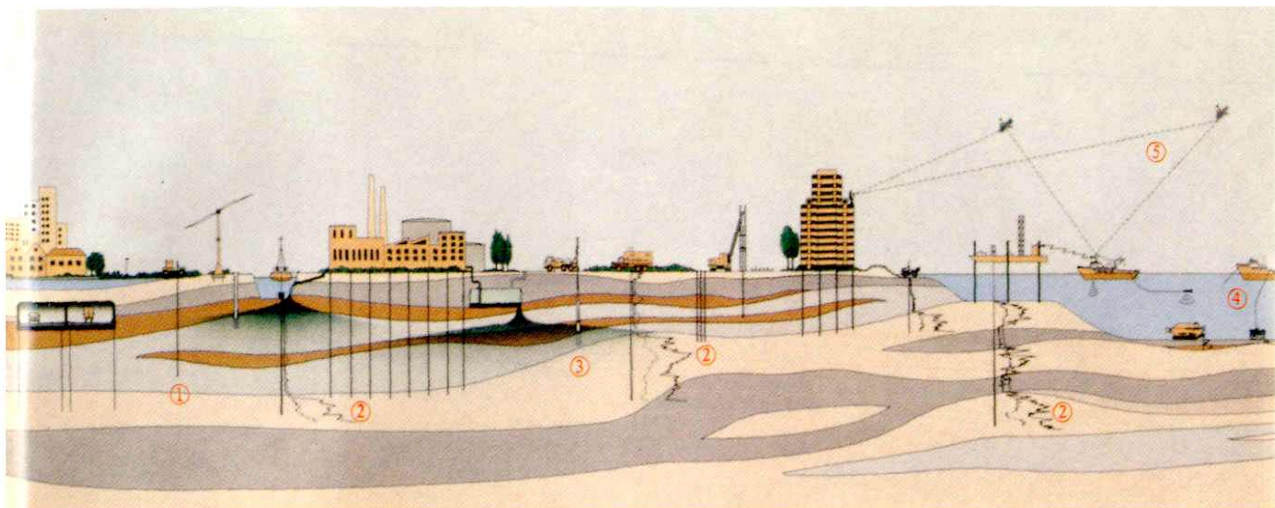
城隍庙
——豫园商城



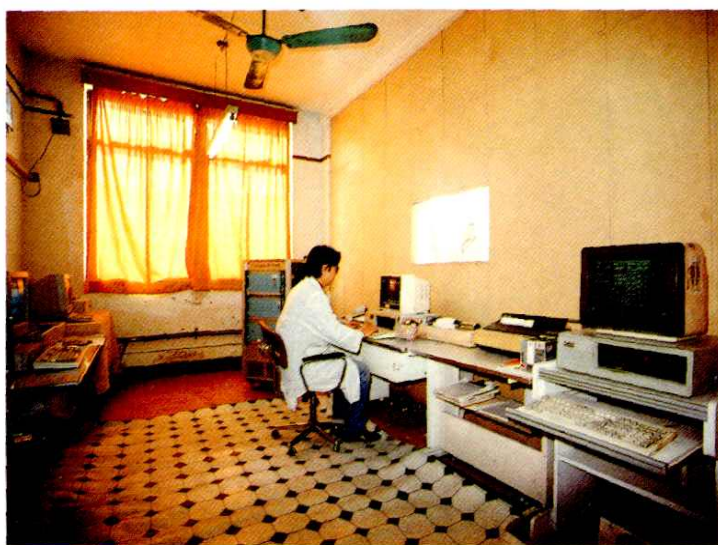
● 宝山钢铁总厂



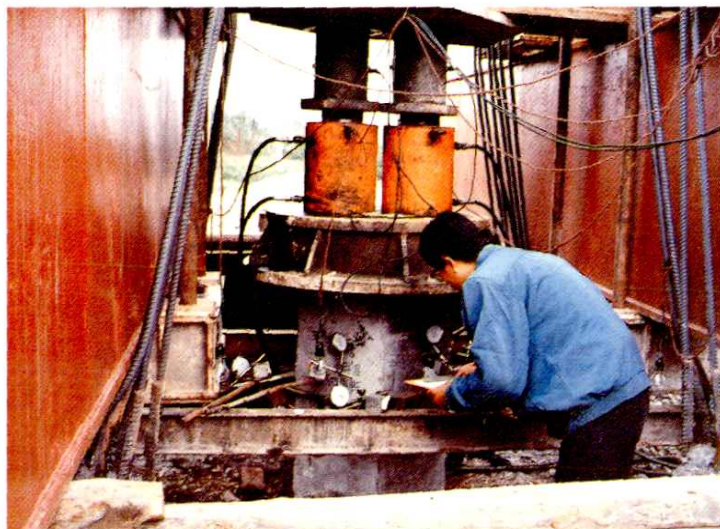
● 上海石油化工总厂



● 工程勘察示意图 注：①钻探 ②触探 ③旁压试验 ④物探 ⑤航测



● 土工试验数据控制室



● 桩载荷试验——千吨桩架



● 环球金融大厦勘察现场



● 南浦大桥测量



● 黄浦江上游引水工程南市水厂竖井过江隧道