

015637

内蒙古自治区地名志

伊克昭盟分册

内蒙古自治区地名委员会

1986年11月

ᠨᠢᠮᠤᠭᠤᠯᠠᠳᠤᠨᠢᠨᠠᠭᠤᠯᠠᠳᠤᠨᠢᠨᠠᠭᠤᠯᠠᠳᠤᠨᠢᠨᠠᠭᠤᠯᠠᠳᠤᠨᠢᠨᠠᠭᠤᠯᠠᠳᠤ

内蒙古自治区地名志

伊克昭盟分册

内蒙古自治区地名委员会

1986年11月

前 言

《内蒙古自治区地名志·伊克昭盟分册》是由伊克昭盟地名委员会办公室，根据“内蒙古自治区地名志编写大纲”，结合本盟的实际情况，在1982年地名普查的基础上，组织人员编辑成书的。

志中文字主要分两部分。第一部分为主要地名诠释，（包括盟、旗、概况）；第二部分为“常用地名录”。两部分均按地名类组编排。盟、旗、市概况都用蒙、汉文两种文字编印；主要地名共诠释2,100多条，政区、居民点类地名收释了乡级以上行政地名和全部行政村、嘎查以及一些重要自然村地名；其他类组地名则根据其重要性、覆盖面、使用频率进行了筛选。志中所用“行政村”一词，系地名的一类别，相当于过去“大队”一级地名，即现行体制中村民委员会级地名。常用地名录共收录各类地名6,715条，其中蒙古语地名2,676条，占40%；汉语地名3,804条，藏语地名3条，满语地名3条，语种不清地名1条，不分语种的（交通、水利、企事业名称）225条。各条地名均以汉字、蒙古文、汉语拼音三种形式表现。

志中所收各条地名的蒙、汉文标准名称（书写形式），全部经过规范化、标准化处理，并经过各级人民政府批准，故所录地名均有法定性，是提供使用的现行地名。志中选印了24幅彩色照片，以现伊克昭盟的风貌和地形特征。还影印了伊克昭盟历史地图一幅，绘制了盟和各旗（市）地名图9幅。

志中引用资料，历史方面来自有关部门现有史料；人口数以1982

年第三次人口普查数为据，其他数据多系盟统计局1983、1984两年统计资料和有关单位提供的数据。地名图中的行政界线只供参考，不做划界依据。

伊克昭盟行政公署文件

关于实施乡（苏木、镇）村（嘎查）

标准地名的通告

各旗市人民政府，盟直各委、处、局、社、行、公司：

遵照国务院“关于地名命名、更名的暂行规定”和内蒙古自治区“地名普查细则”的精神，现将全盟乡（苏木、镇），村（嘎查）标准名称通告于后。自通告发布之日起，凡使用名称者，要以此为准。若有不符，按有关规定报批更改。今后未经批准，不得擅自变更。

特 此 通 告

伊 克 昭 盟 行 政 公 署

一九八五年十二月五日

抄送：盟委、伊克昭军分区、法院、检察院，盟委各部门，各群众团体，自治区地名办公室。

成吉思汗陵园



成吉思汗纪念馆

东胜街景



鄂尔多斯影剧院



东胜革命烈士纪念塔



巴图湾水库



人工牧草

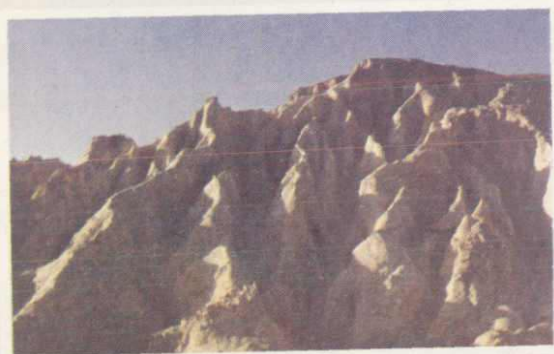


鄂尔多斯细毛羊畜群

10



毛乌素沙漠景观



雄伟的神山一侧



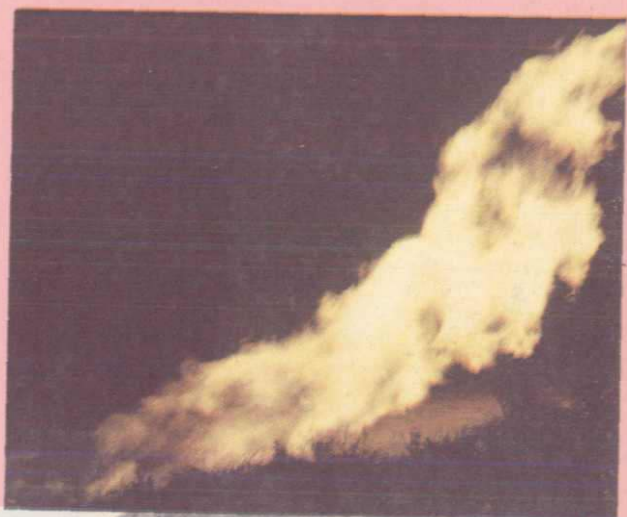
小流域治理

中国油松王之一（准格尔旗）——970余年





伊盟天然晒碱



伊盟天然气



伊盟露天煤层

赛骆驼



准格尔旗海红果



包西公路黄河大桥



农田防护林





准格尔召 | 勘探中的准格
—高原古刹 | 尔煤田

纳林河风光



柳编产品

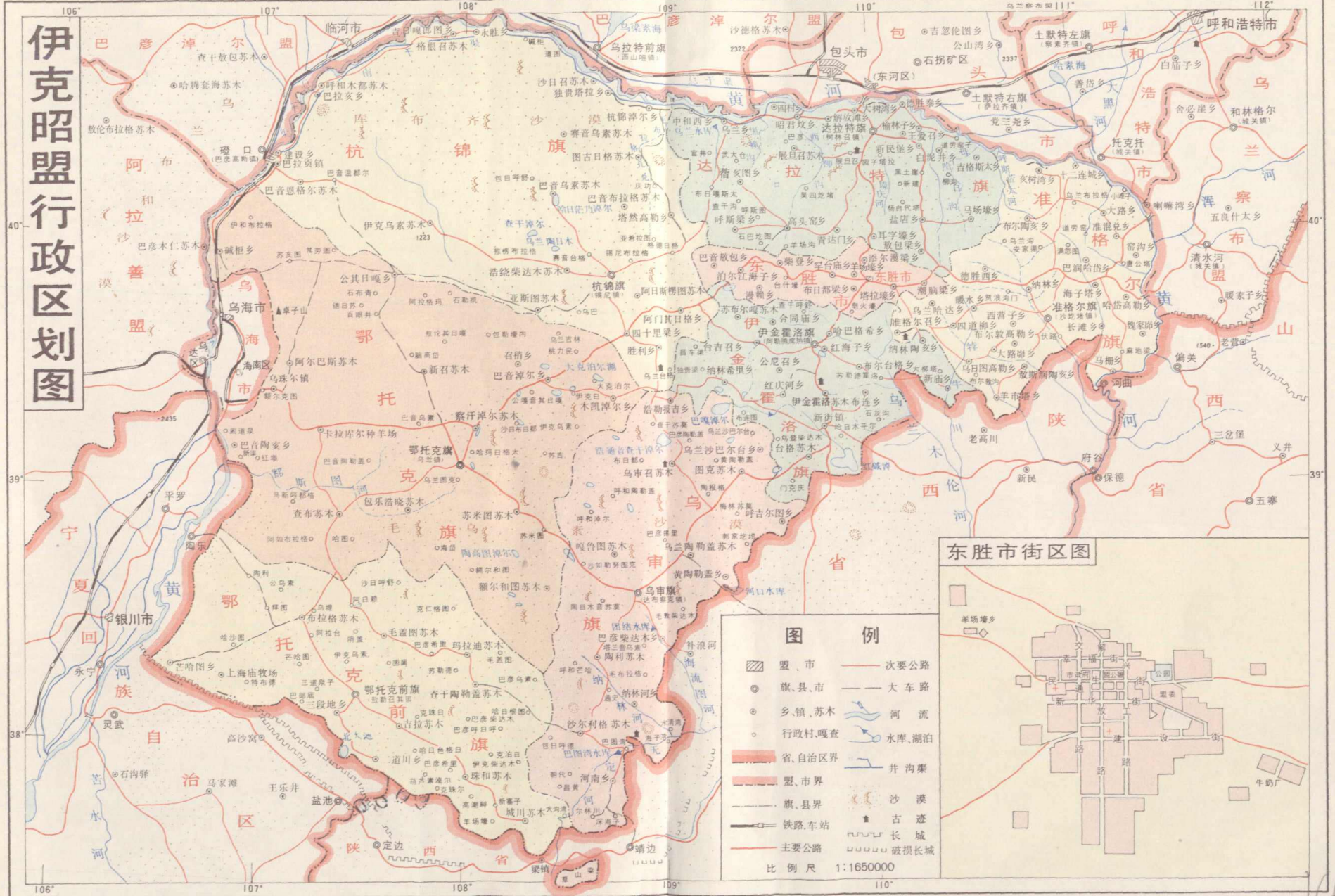


羊绒衫厂产品

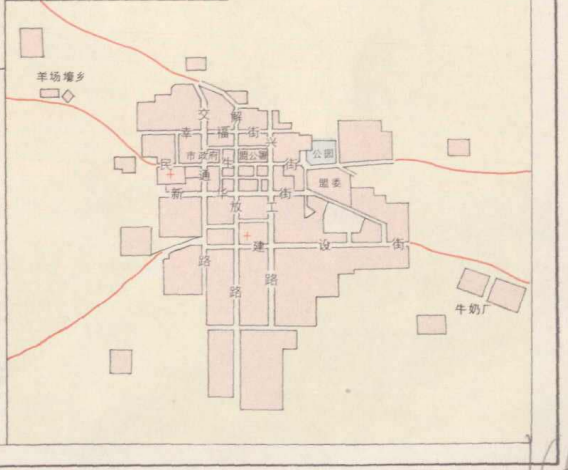


羊绒衫厂厂景

伊克昭盟行政区划图



东胜市街区图



图例

- 盟、市界
- 旗、县、市界
- 乡、镇、苏木界
- 行政村、嘎查界
- 省、自治区界
- 盟、市界
- 旗、县界
- 铁路、车站
- 主要公路
- 次要公路
- 大车路
- 河流
- 水库、湖泊
- 井、沟渠
- 沙漠
- 古城
- 破损长城

比例尺 1:1650000

目 录

伊克昭盟行政公署通告	
伊克昭盟风貌照片	
伊克昭盟政区地名图	
伊克昭盟概况·····	(1)
一七四〇年鄂尔多斯蒙古七旗地图	
鄂尔多斯历史演变·····	(23)

主要地名诠释

一、政区、居民点：

东 胜 市

东胜市地名图	
东胜市概况·····	(47)
东胜市·····	(63)
市区办事处及主要街道·····	(64)
巴音敖包乡及所辖行政村、部分自然村·····	(66)
泊尔江海子乡及所辖行政村、部分自然村·····	(67)
漫赖乡及所辖行政村、部分自然村·····	(70)
罕台庙乡及所辖行政村、部分自然村·····	(71)
羊场壕乡及所辖行政村、部分自然村·····	(73)

布日都梁乡及所辖行政村、部分自然村·····	(75)
塔拉壕乡及所辖行政村、部分自然村·····	(77)
添尔漫梁乡及所辖行政村、部分自然村·····	(79)
潮脑梁乡及所辖行政村、部分自然村·····	(80)
柴登乡及所辖行政村、部分自然村·····	(82)

准 格 尔 旗

准格尔旗地名图

准格尔旗概况·····	(85)
沙圪堵镇及镇区主要街道·····	(103)
马栅乡及所辖行政村、部分自然村·····	(104)
魏家峁乡及所辖行政村、部分自然村·····	(108)
长滩乡及所辖行政村、部分自然村·····	(111)
哈岱高勒乡及所辖行政村、部分自然村·····	(114)
海子塔乡及所辖行政村、部分自然村·····	(118)
巴润哈岱乡及所辖行政村、部分自然村·····	(121)
窑沟乡及所辖行政村、部分自然村·····	(123)
准混兑乡及所辖行政村、部分自然村·····	(125)
大路乡及所辖行政村、部分自然村·····	(128)
十二连城乡及所辖行政村、部分自然村·····	(131)
藉亥树湾乡及所辖行政村、部分自然村·····	(133)
布尔陶亥乡及所辖行政村、部分自然村·····	(137)
德胜西乡及所辖行政村、部分自然村·····	(140)
纳林乡及所辖行政村、部分自然村·····	(142)
暖水乡及所辖行政村、部分自然村·····	(145)
乌兰哈达乡及所辖行政村、部分自然村·····	(148)
四道柳乡及所辖行政村、部分自然村·····	(150)
准格尔召乡及所辖行政村、部分自然村·····	(151)
羊市塔乡及所辖行政村、部分自然村·····	(153)
乌日图高勒乡及所辖行政村、部分自然村·····	(156)
大路乡及所辖行政村、部分自然村·····	(158)
敖斯润陶亥乡及所辖行政村、部分自然村·····	(160)
布尔敦高勒乡及所辖行政村、部分自然村·····	(163)
西营子乡及所辖行政村、部分自然村·····	(165)
沙圪堵乡及所辖行政村、部分自然村·····	(167)