

沈阳市地方志丛书

# 沈阳市副食商业志

(1948—1986)

第一卷

SHENYANG SHIFUSHISHANGYE ZHI



沈阳市地方志丛书

# 沈阳市副食商业志

SHENYANG SHIFUSHISHANGYEZHI

## 《沈阳市副食商业志》编纂委员会

主任	鲁秀荣			
顾问	刘文超	曹克璋	陆志鹏	刘兆仲
	袁健			
副主任	于士宏	陈国璋		
委员	于作文	王志发	王维普	王焕来
	刘万东	刘国明	刘殿贵	阎士林
	吕万良	齐汝家	朱佩臣	何永衡
	杜寿先	陆广财	陆兴春	林东圃
	赵年会	施蕴智	张汉书	张殿栋
	谢家和	韩立业	戴宝新	魏之瑞

畜牧副食局地方志办公室主任 陈国璋

副主任	阎士林	魏之瑞		
主编	魏之瑞			
副主编	王焕来	朱佩臣		
编辑	石唯			
编审	张德贤			
摄影	朱佩臣	王焕来	金莹	
校对	王焕来	朱佩臣		

# 编辑说明

一、《沈阳市副食商业志》是根据中共沈阳市委，市人民政府的要求编纂的一部全面系统介绍沈阳副食商业发展情况的行业专志，业经沈阳市人民政府地方志编纂办公室审查同意列入市地方志丛书出版。

二、本志共十五编，四十九节，二十八万字，文中插有47幅照片和13份图表。志书对沈阳副食商业发展状况作了概括的介绍和适当的分析，力图展示副食商业发展的全貌。

三、本书上限起于一〇〇五年，下限止于一九八六年末。“大事记”从一九四八年沈阳解放起到一九八六年止。沈阳解放前，副食商业无专志记载，在《奉天志》、《承德志》等书籍中，只有凤毛麟爪地介绍。由于历史资料奇缺，收集到的资料也有限，故根据“详近略远”的原则，着重介绍了解放后，特别是党的十一届三中全会以后的副食商业的发展变化。

四、本书采用篇、章、节结构，设概述、大事记、市场、主要经营、商品供应、商业服务、商办工业、经营管理、管理机构、基本建设、科技与教育、名店、名厂、名优产品、人物、党群工作、直属单位等十五篇，篇下设章，章下设节，节下用“一、二、三……”汉字序号表示。

五、本书以横排竖写（即横向分门类，纵向记述）为主要体例，“述”、“记”、“志”、“传”、“图”、“表”、“录”等诸体裁并用。

沈阳市畜牧副食局地方志办公室

一九八九年一月二十日

# 序

李兆祥

中华人民共和国成立以来，第一部全面反映沈阳市副食行业历史的专业志书《沈阳市副食商业志》，经过三年多精心编纂，现已出版。这是件可喜可贺的事情，是沈阳市副食行业文化建设的大事。

“民以食为天”。副食品与人们日常生活息息相关，是膳食的基本构成。副食品的数量、品种、质量及供应状况，关系到人们吃得饱、吃得好，关系到人的身体素质以至整个民族的健康水平。副食行业在商业中占有重要位置。本志忠实地记述了近百年来，特别是1948年以来，沈阳副食行业曲折发展历史；记述了中国共产党和人民政府开拓、发展副食商业，保障人民生活的方针、政策、措施及效果；展现了广大副食商业职工及各级领导为搞好副食品供应而操劳的精神风貌；揭示了社会主义初级阶段副食品供应工作的规律和特点。志书可帮助人们系统地了解我市副食商业的过去、现在及经验教训，为副食商业企业坚持社会主义经营方向，搞好经营体制改革和商品供应工作提供依据，并为后人研究考鉴积累史料。

在本志书的编纂过程中，局编纂办公室的同志付出了艰苦的劳动，有关单位的同志提供了大量资料，市政府地方志办公室的同志给予了大力支持和具体指导，谨表示真诚的感谢。

编纂一部志书，是一项浩繁的系统工程。由于年代跨度大、涉及面广，加之编者缺乏经验，本志中难免出现遗误和欠妥之处，切望读者批评指正。

一九八九年一月二十六日

◀ 商业部副部长潘遥在市、局领导同志陪同下，视察皇姑副食商场。



▶ 局领导在党委『两先一优』表彰大会上，向先进集体代表颁奖。



◀ 市职工思想政治工作研究会领导，向局思想政治工作研究会优秀论文作者颁奖。







◀ 省商业系统劳动模范初阳正在热情为顾客介绍商品。



▶ 省商业系统劳动模范崔书者在为顾客捆扎瓶酒。



◀ 市服务明星钟云霄正在热心地为顾客装松花蛋。

▶市劳动模范汤玉兰  
在包装肉食鸡。



◀省劳动模范张宝安在  
化验人员进行产品化  
验。



▶市劳动模范王延刚在  
检查机器安装情况。





▶ 铁西副食商场领导  
班子正在研究职业道德  
教育工作。



◀ 蔬菜贮藏加工厂领导在研  
究如何完成厂长任期目标。

▶ 省优秀幼儿教师郑坤  
在和小朋友做游戏。





▶ 离休老同志在局老干部活动室参加游艺活动。



◀ 长江食品厂的工程技术人员正在和波兰工程技术人员研究面包生产线的安装图纸。



▶ 沁园春商场领导在检查营业员执行物价情况。



▶ 沈河副食商场设立的大酱专柜。



◀ 蔬菜贮藏加工厂的工人们在包装速冻芸豆。



▶ 局职工中专首批学员在进行毕业答辩。

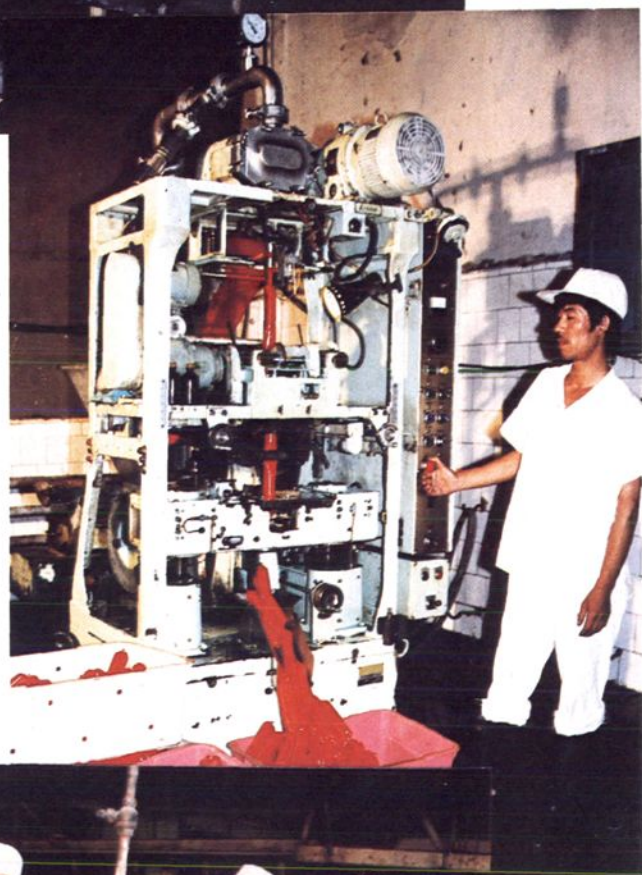




◀ 铁西食品厂方便面  
生产线一角。



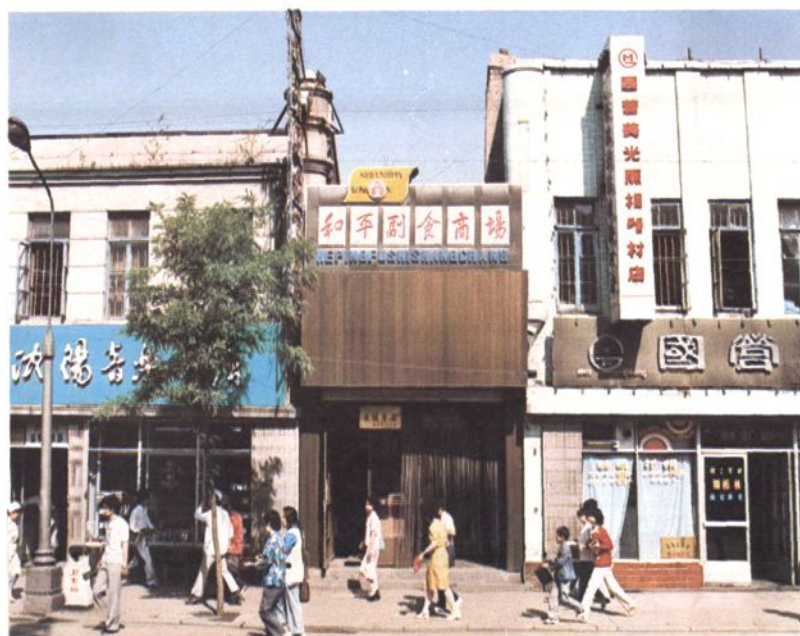
▶ 肉类食品厂引进的日本  
填充机的工作情况。



◀ 肉类联合加工厂二车  
间扒皮工序操作情景。



◀ 皇姑副食商场



▶ 和平副食商场



◀ 沈河副食商场





◀ 北京市副食商场



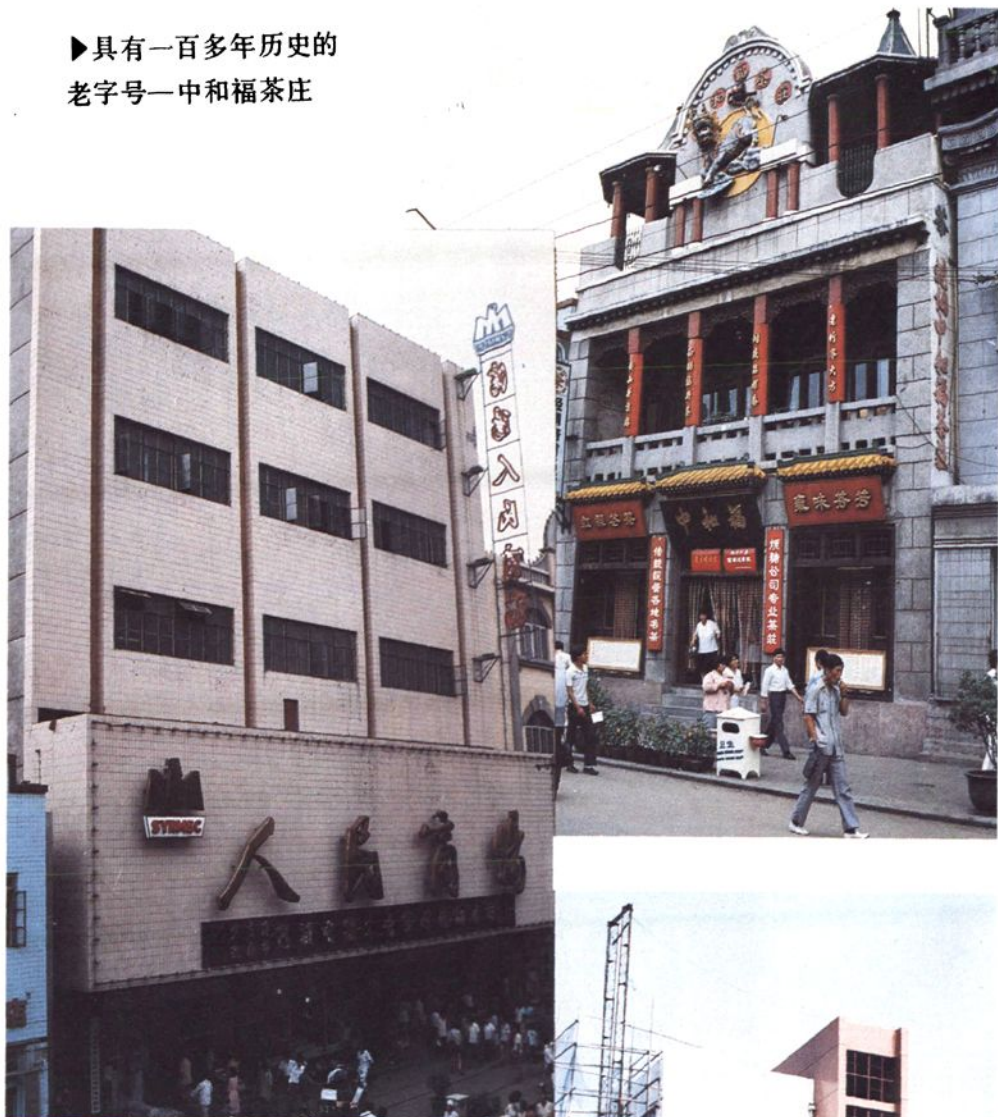
▶ 大东副食商场



◀ 铁西副食商场



▶具有一百多年历史的  
老字号—中和福茶庄



▲重建后的人民商场

▶正在建设中的长江  
食品厂厂房。



▶ 沈阳市第一冷冻厂



◀ 沈阳市第二冷冻厂

▶ 沈阳市蔬菜贮藏加工工厂







◀ 沈阳副食品贸易中心



▶ 一九七一年十月至一九八六年十二月局在  
沈河区大西路五段九十六号（原汇丰楼）办  
公。