

六零六隊志

第一卷



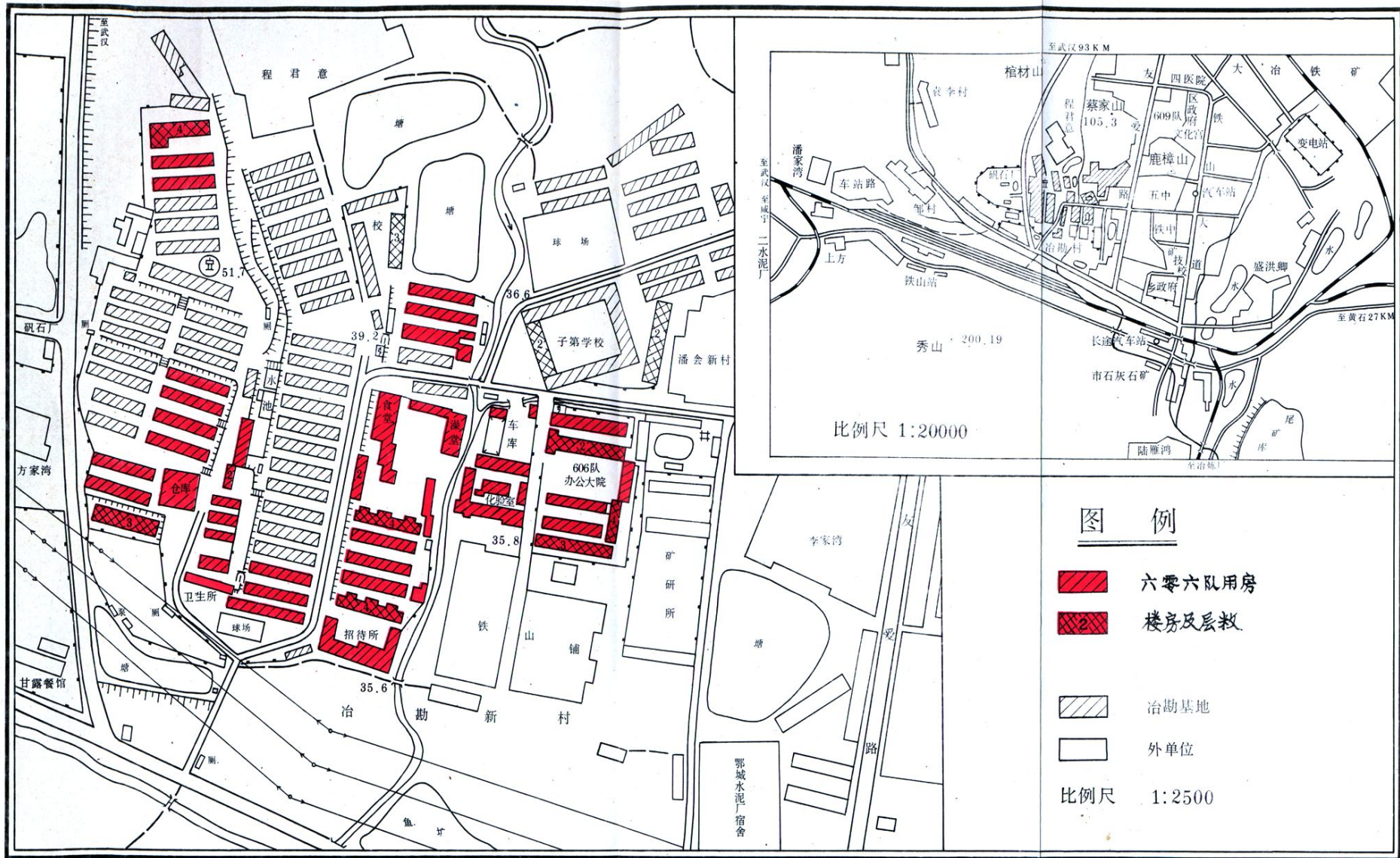
六零六隊志

第一卷



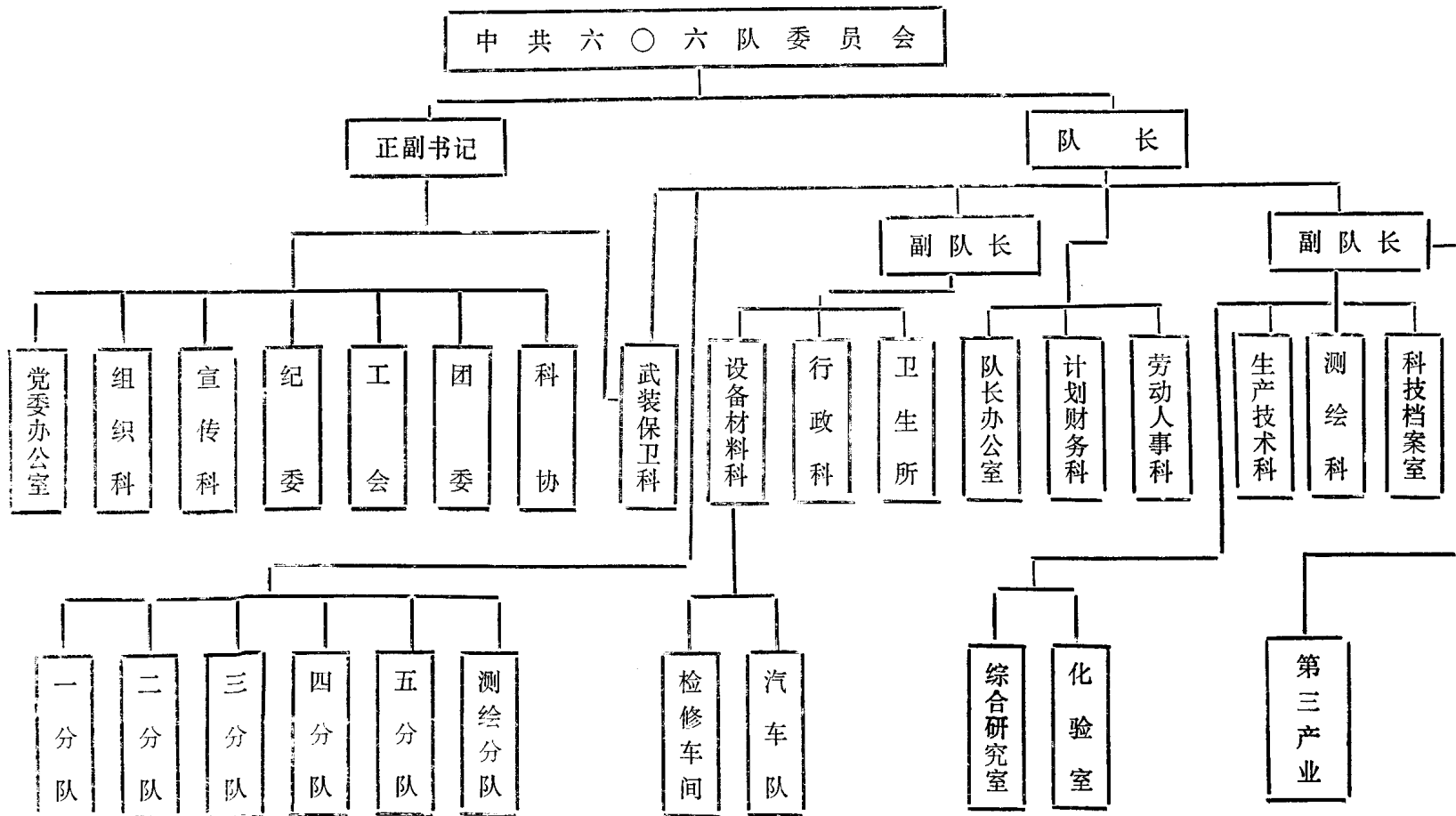
六零六队地理位置暨队址平面图

附图一



附图二

六〇六队机构设置图

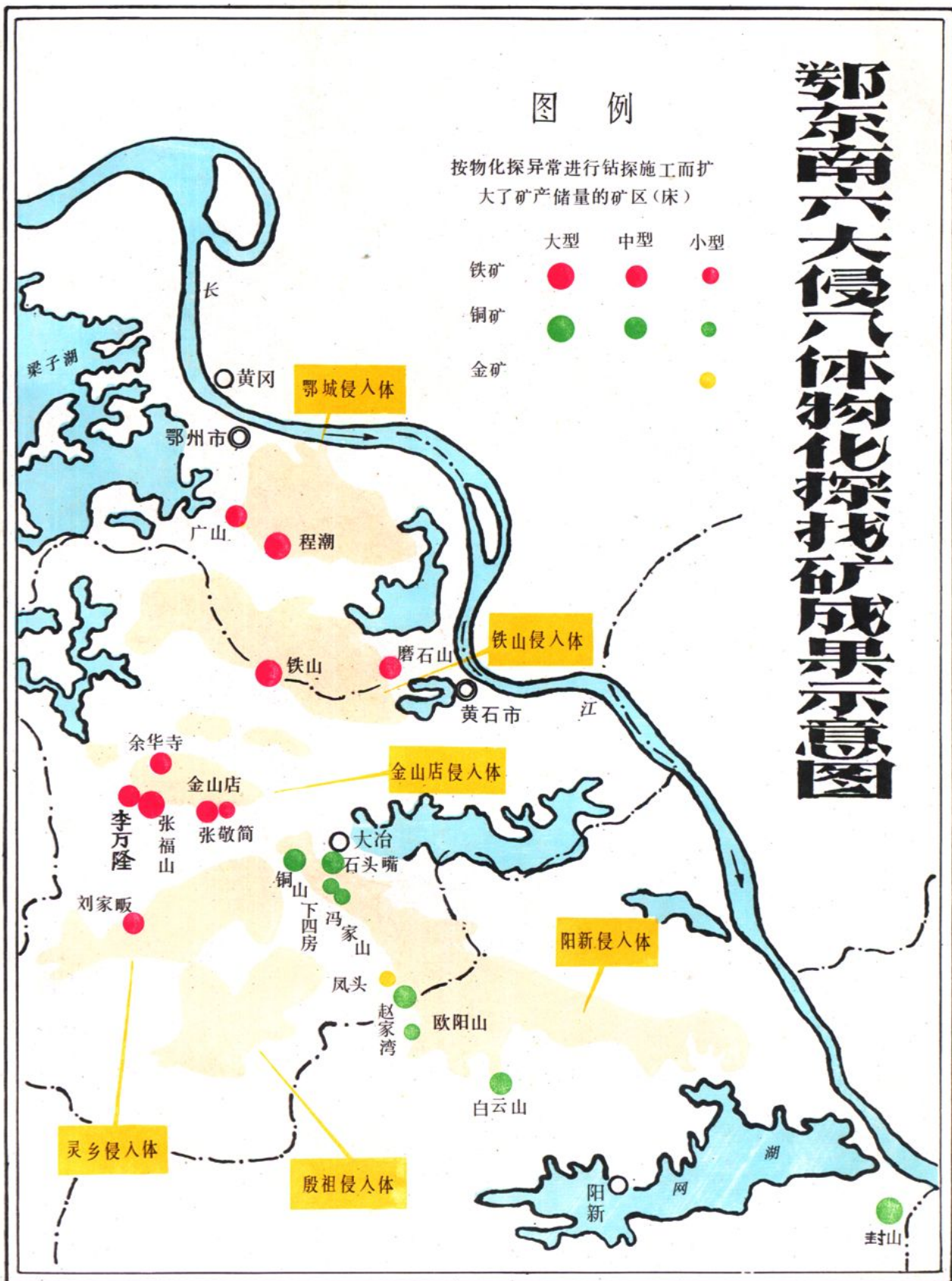


鄂东南六侵入体物化探找矿成果示意图

图例




按物化探异常进行钻探施工而扩大了矿产储量的矿区(床)

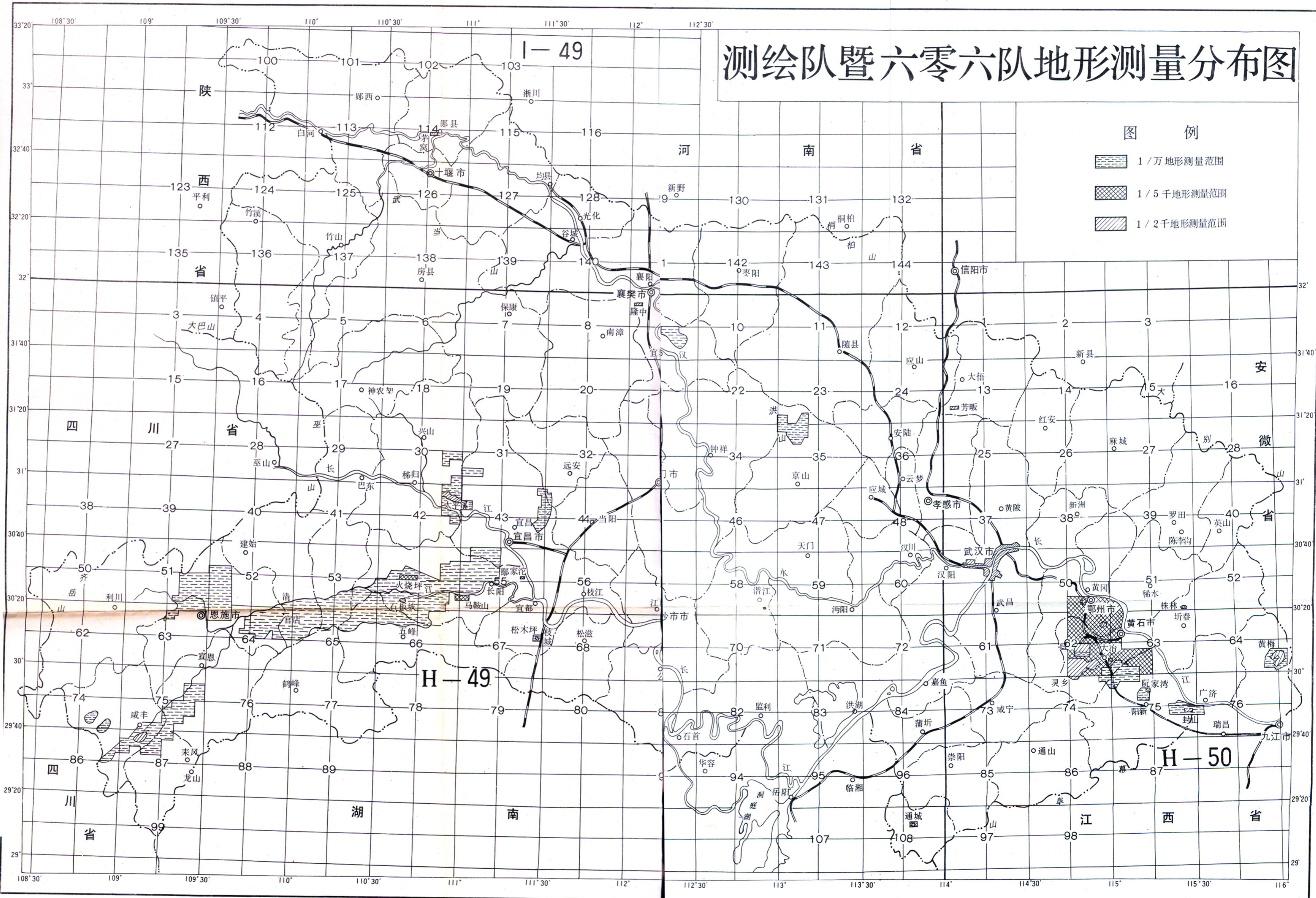
	大型	中型	小型
铁矿	●	●	●
铜矿	●	●	●
金矿			●



测绘队暨六零六队地形测量分布图

图例

-  1/万地形测量范围
-  1/5千地形测量范围
-  1/2千地形测量范围



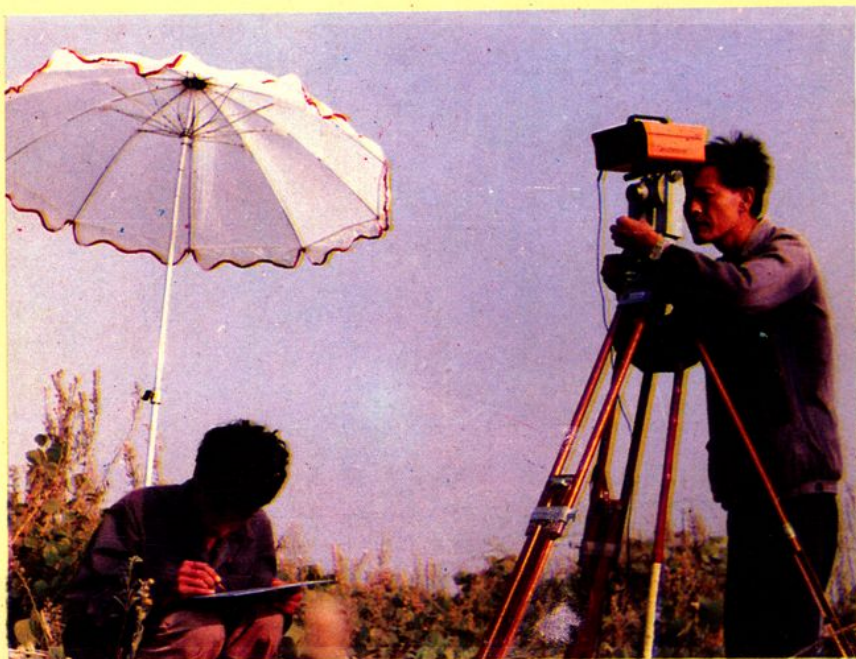
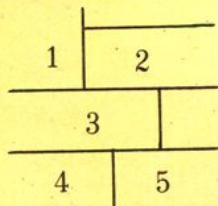
→ 电法仪器野外操作



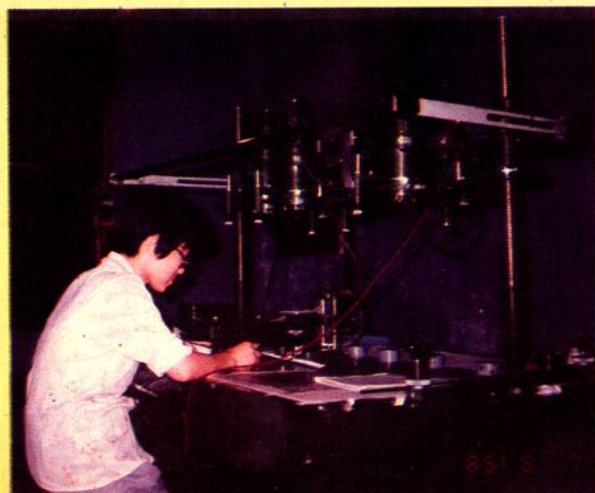
← 凤头山发现小型金矿

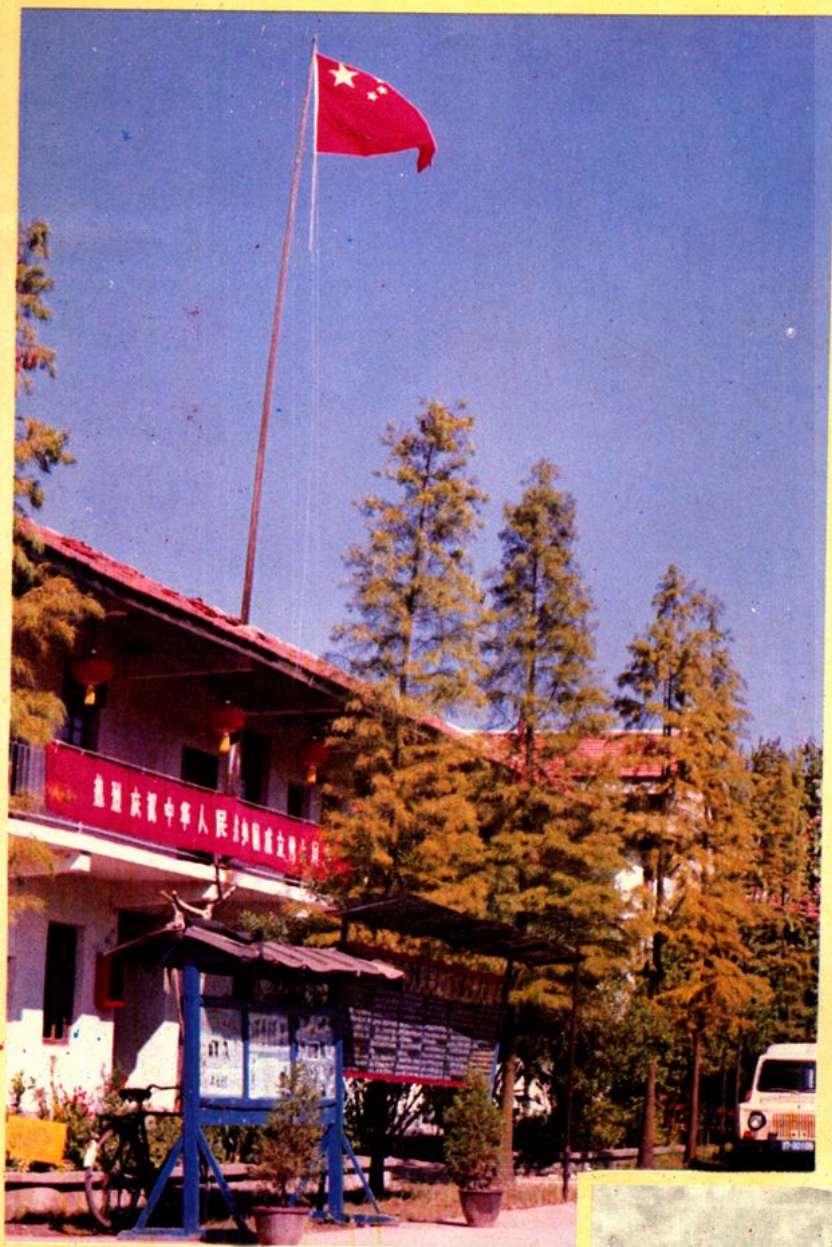
↓ 化探技术人员在采集样品





1. 地形测量
2. 电磁波测距
3. 立体坐标量测和单航
带电算加密象控点
4. 多倍仪航片刺点
5. 绘图





↑ 指挥管理中心 — 办公楼

↓ 职工生活基地





← 队党委领导机关

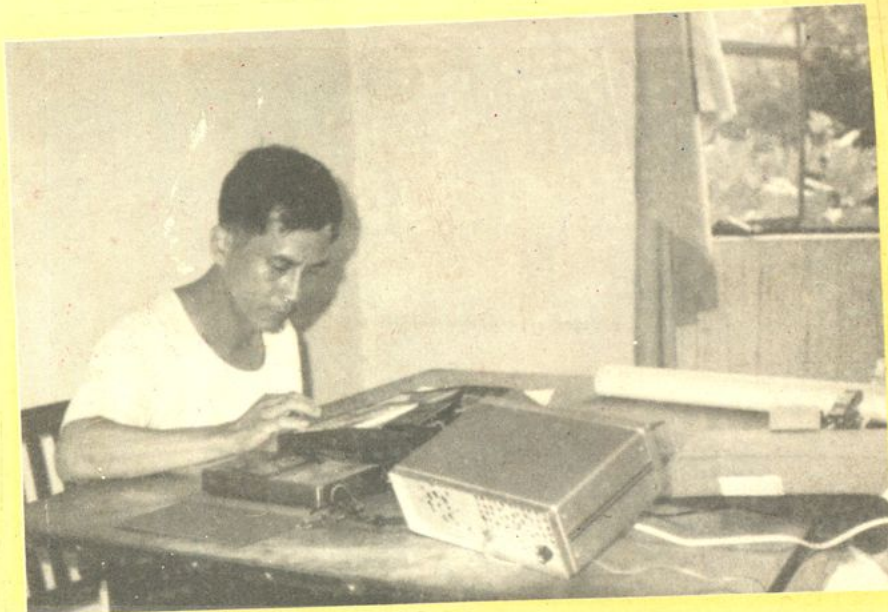


→ 队行政领导机关

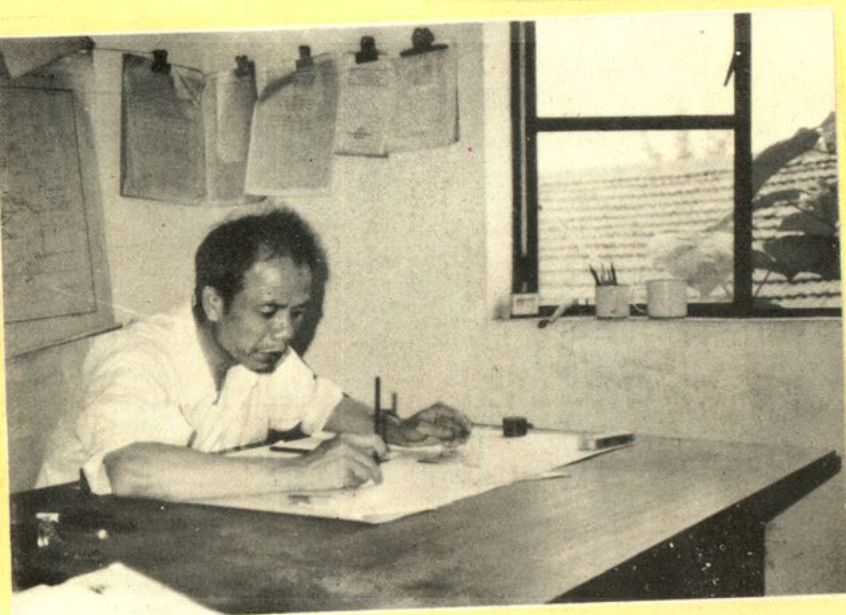
村



→ PC
— 150
机计算

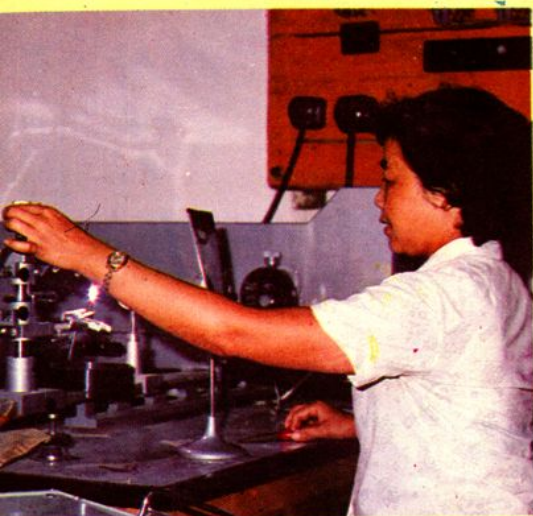


← 综合
研究
人员
在工
作



→ 纸
带
穿
孔





1	2
3	4
5	



1. 一米平面光栅摄
谱操作
2. 光谱半定量撒样
3. 定量加液
4. 原子吸收分析微
量金和银
5. 原子吸收分析微
量铈



	1		
		2	
	3		4

1. 电法仪器检修
2. 测量仪器检修
3. 卫生所医生在
诊断处方
4. 医务人员在中
制中药



序

地球物理探矿（物探）、地球化学探矿（化探）是现代地质找矿的先进方法之一。它对于寻找难以辩判的埋藏地下的金属盲矿体和隐伏矿体，却具特殊功能。

建设新中国，必须开发矿业。开矿必先寻矿。从建国以来，国家对地质找矿工作，极为重视。著名的大冶铁矿，早为国家重点建设；在其周围的鄂东六大侵入体的寻矿工作，更是瞩目待掘了。

早在六〇六队建队前，公司（冶金工业部中南冶金地质勘探公司）物探队，于一九六三年就进入鄂东，一九六四年、一九六五年已在鄂东找矿扎下根来。一九六六年六〇六队建队后，在鄂东六大侵入体寻找铁铜，为“保武钢、保大冶（有色金属公司）”进行的物化探找矿工作，尤其广泛开展。建队十八年来（1966~1984），六〇六队在鄂东六大侵入体（当然还有其他区域）进行了大量的物化探、测绘工作，寻获了丰富的铁、铜资源；测绘了大量的地形图，为国家建设作出了明显的贡献。

六〇六队的干部、工人，特别是知识分子，在找矿过程中，历经千辛万苦，以其洒汗费神，去换取矿产资源的报偿。《六〇六队志》，正是欲以记实的形式把它录留下来。但因编者水平所限，是否达到此目的，只有待证了。

吴 心 忠

一九八五年六月一日

目 录

凡 例	1
概 述	3

第 一 篇 物探、化探、测绘

第一章 物化探方法及其使用	9
第二章 鄂东南六大侵入体的普查、详查、评价找矿	10
第一节 鄂城侵入体及其外围	10
第二节 铁山侵入体及其外围	17
第三节 金山店侵入体及其外围	22
第四节 灵乡侵入体及其外围	27
第五节 阳新侵入体及其外围	31
第六节 殷祖侵入体及其外围	36
第三章 外围物化探找矿	39
第一节 豫北地区	39
第二节 豫西南地区	41
第三节 鄂西北地区	42
第四节 鄂东南地区	43
第五节 江北地区	44
第六节 其他地区	45

第四章	物化探科研	47
第一节	科研机构及其发展.....	47
第二节	新方法、新技术、新理论的应用推广.....	47
一、	重磁、综合部分.....	47
二、	电法部分.....	50
三、	化探部分.....	52
四、	电算在地质找矿中的应用.....	55
五、	资料整编部分.....	55
第五章	化验分析和仪器检修	57
第一节	化验分析.....	57
第二节	仪器检修.....	63
第六章	测 绘	65
第一节	任务与方法.....	65
第二节	主要技术装备和工作能力.....	69
第三节	地形测量.....	69
四川时期	69
鄂西时期	70
鄂东时期	73
第四节	物化探工程测量.....	79
第五节	测绘技术革新与发展.....	81

第二篇 企 业 管 理

第一章	领导制度和管理体制	85
第一节	执行党委领导下的队长分工负责制.....	85