

铁塔辦事處誌



開封市鐵塔辦事處編

铁塔办事处志

《铁塔办事处志》编辑室

领导小组：组长：李东昌

副组长：刘淑玲 陈庆林

主 编：于振玲

**搜集资料：杨 洁 张佳秀 冶中慧 于振玲 张春兰 张 青
郑 莉**

**供稿单位：办事处各职能部门、铁塔派出所、各居委会、辖区内
各企事业单位**

摄 相：冶中慧 于振玲

辖区示意图：王胜利

审 稿：铁塔办事处主任李东昌

定 稿：顺河回族区地方志编辑委员会总编室

前 言

在上级领导及同志们的大力支持和帮助下，《铁塔办事处志》已完成初稿。本志侧重当今，集中简要概括了1952年建镇至1980年的办事处概况，详细撰写了1980年至1990年间辖区内的政治、经济、文化教育、居民生活等方面的巨大变化。

本志包括概述；办事处的建置沿革；居民委员会的建置及辖区概况简介；经济工作；办事处各职能部门简介；铁塔派出所概况；回回民族的宗教信仰与风俗习惯；名胜古迹、古建筑、寺院等共八章三十六节。由于办事处建立时间长，加之有关档案管理部门原始资料欠缺，造成有些资料无处查找、核对。本志的编写资料主要靠走访老人，查访曾在本处任职的领导干部，翻阅有关档案资料而获得。内容力争详实，材料力争完整，撰写力争无误；对本志涉及内容不加评论，不加修饰，实事求是地撰物、撰事、撰人。

本志初稿的完成，首先要感谢办事处现任领导的热情关怀和同志们的秉力支持，感谢居委会主任、文书的大力协助，感谢辖区内各公共单位为此志的撰写提供了大量的宝贵资料，感谢不辞劳苦、到处奔波搜集资料的几位同事。

由于时间仓促、客观原因的影响及笔者写作水平的限制，不足、遗漏、谬误之处再所难免，敬请广大读者多提宝贵之见，以利志书的进一步修改、完善。

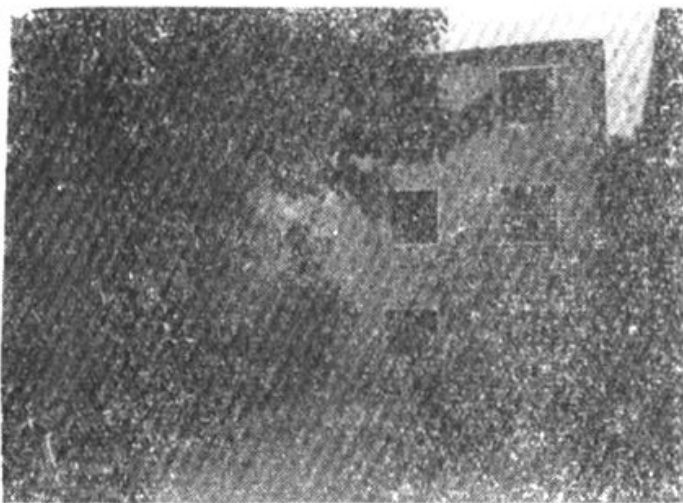
《铁塔办事处志》总计4万余字。

编 者

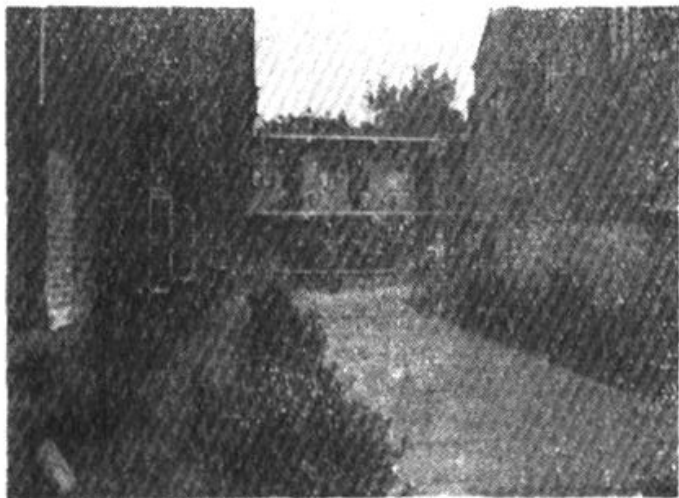
1990年8月



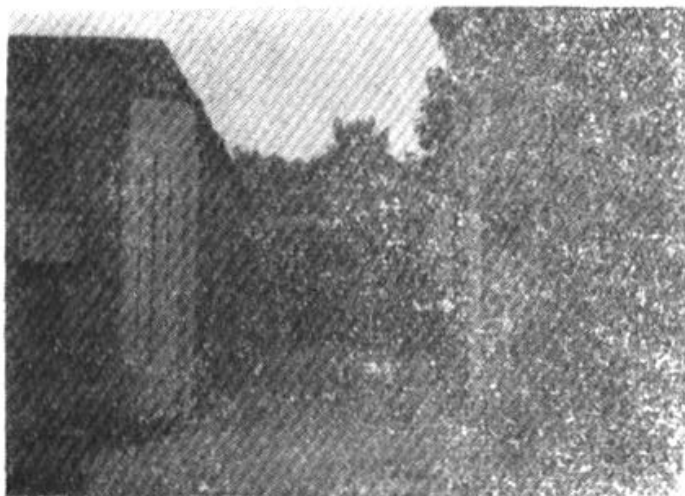
◇ 铁塔办事处派出所正门



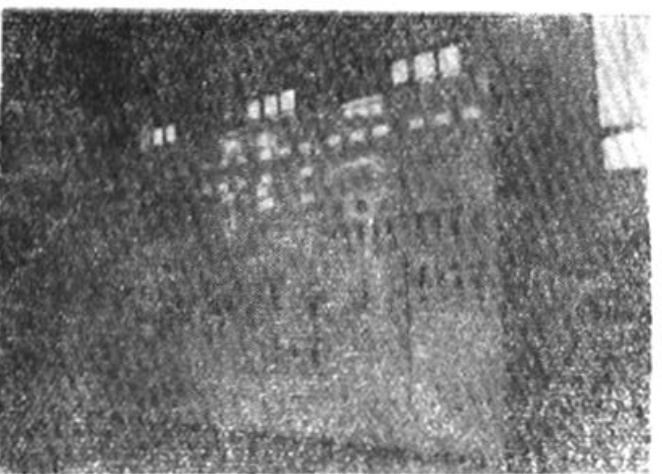
◇ 铁塔办事处办公大楼



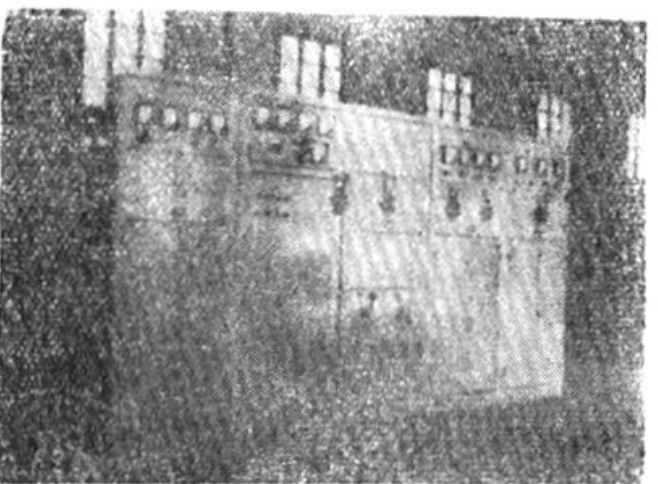
◇ 铁塔派出所办公用房



◇ 开封市凤凰实业有限公司



◇ PKII系列控制屏



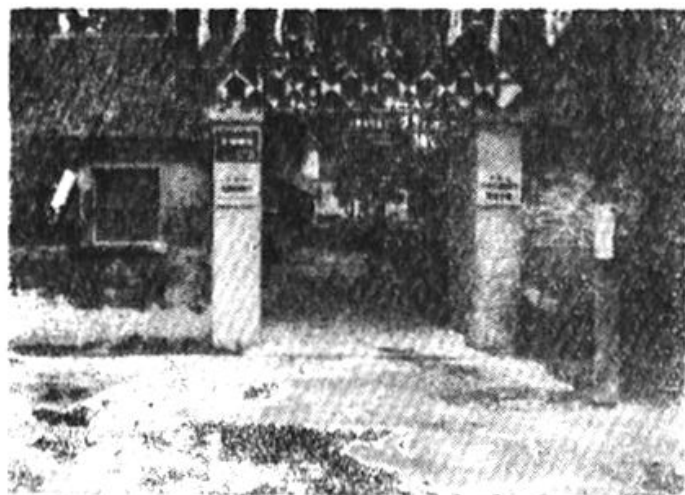
◇ PGL型低压开关柜

◇ 开封铁塔开关厂正门

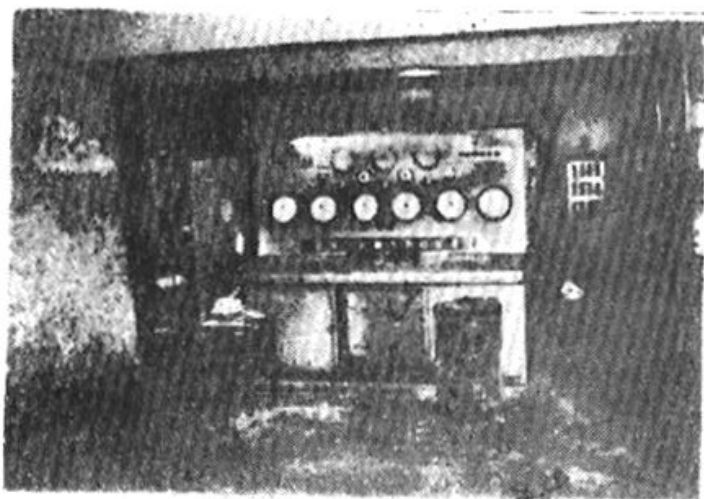


◇ PZX(R)系列组合配电箱



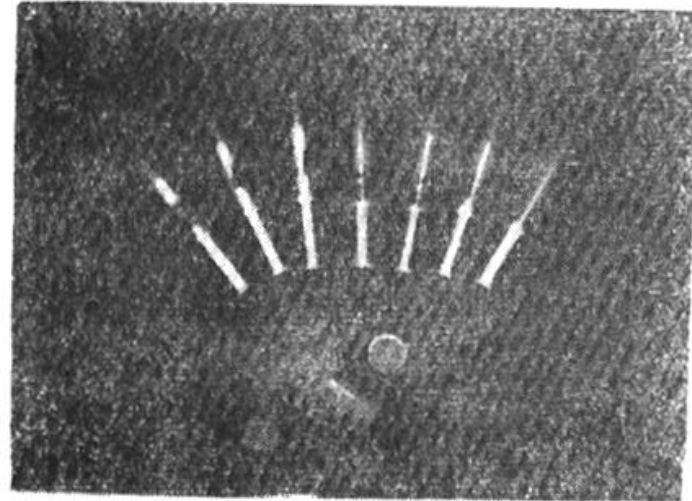
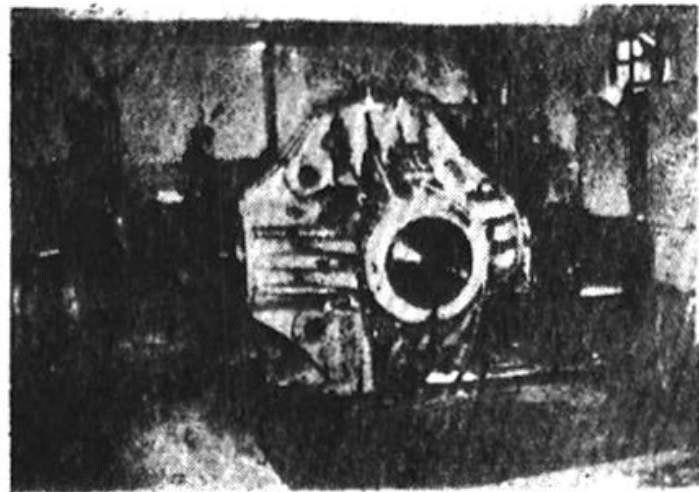


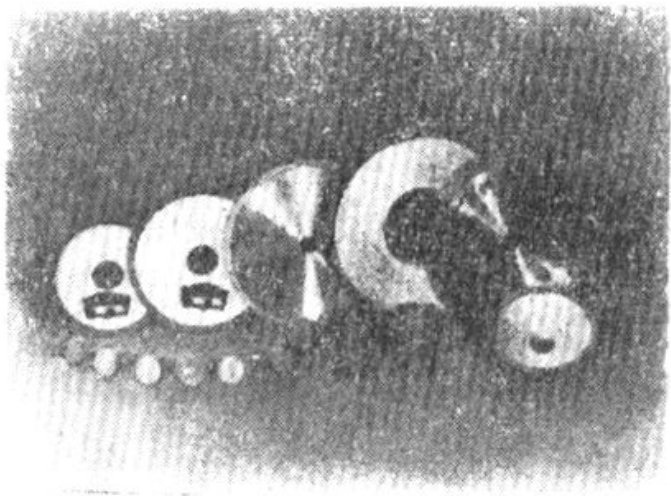
备—480吨六面液压机操作控制台
 人造金刚石单晶合成的主要关键设
 开封市人造金刚石磨料磨具厂正门



造金刚石聚晶
 人造金刚石研磨膏和人

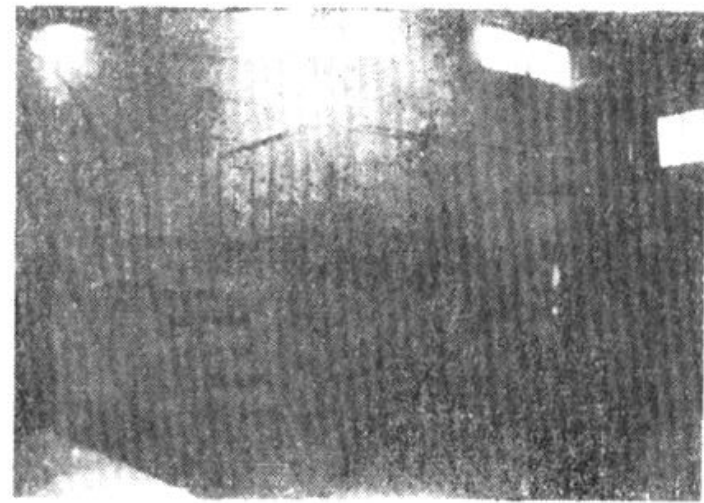
480吨六面液压机





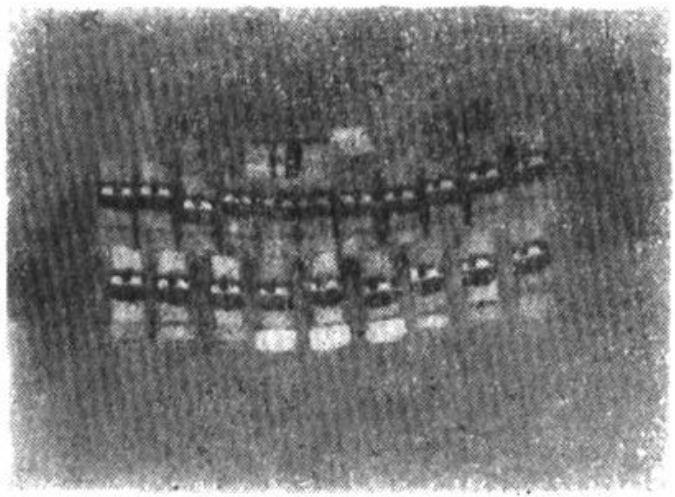
石磨头

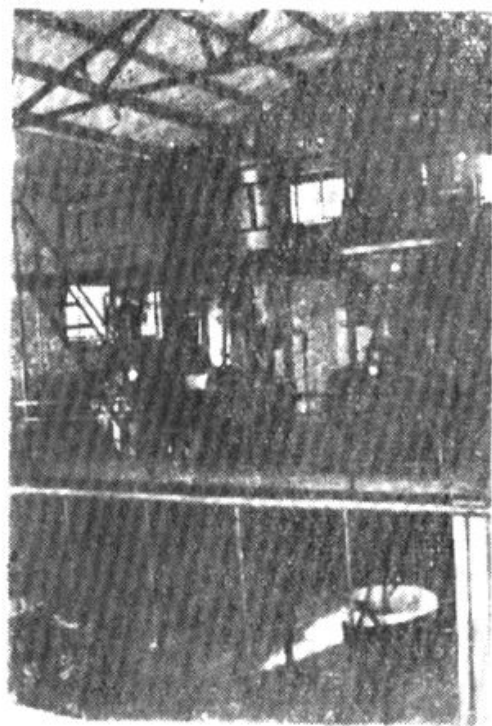
- ◇人造金刚石砂轮和人造金刚
- ◇人造金刚石单晶



◇饴糖生产线

- ◇开封市冶金化工厂正门





强力胶生产线



0.5T立式盘管锅炉

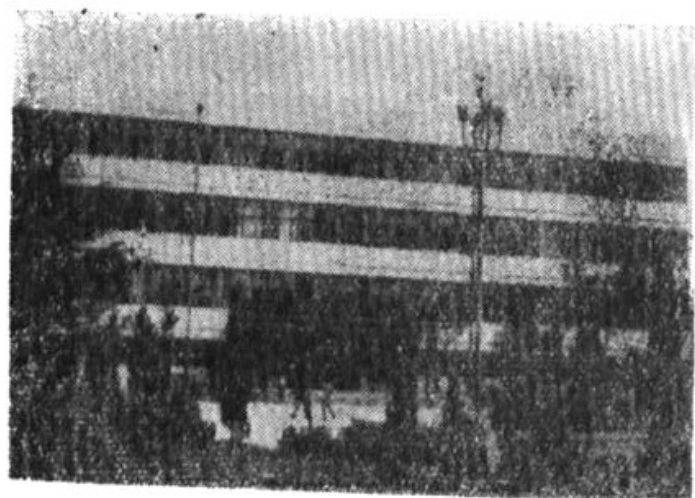


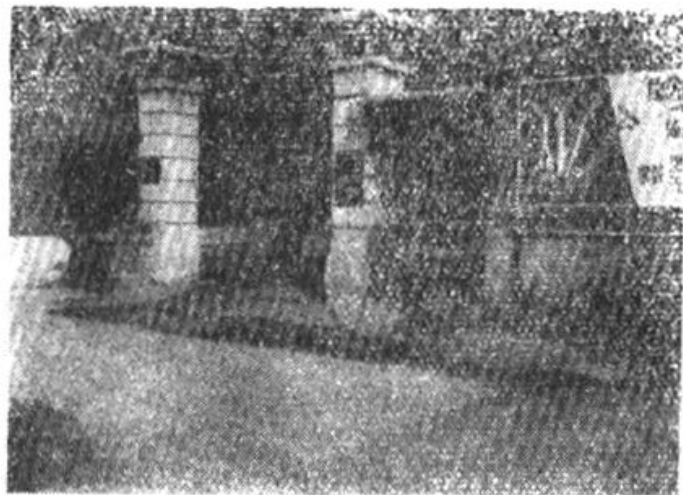
举世闻名的古建筑铁塔



◇ 河南大学正门

◇ 河南大学图书馆

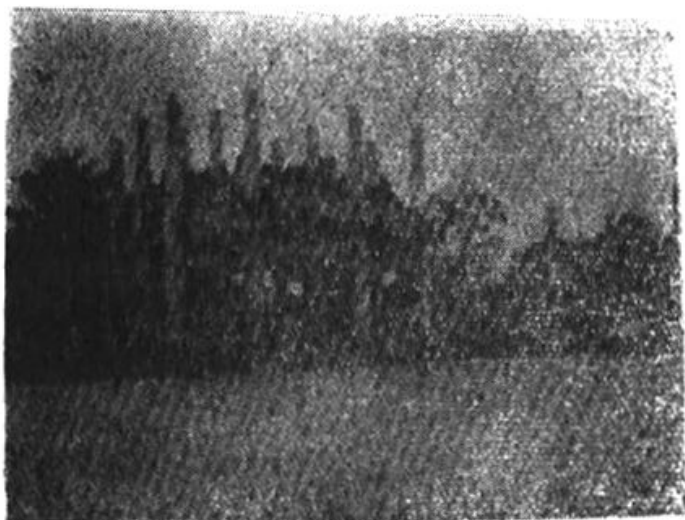
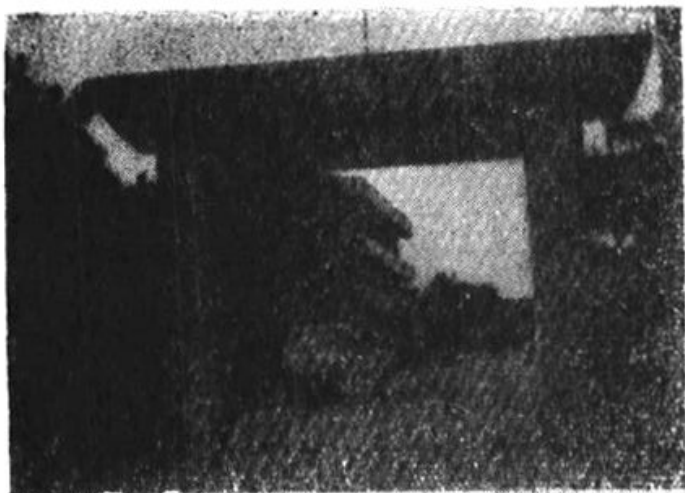


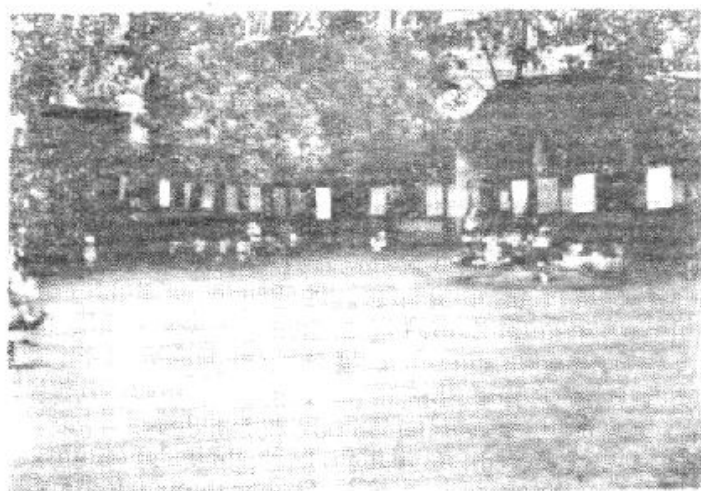


开封气管厂厂门
开封电冰箱厂厂门



铁塔公园之接引殿
铁塔公园大门





东棚板街幼儿园一角

铁塔办事处工业分布情况及产品、产值、利润情况一览表

(单位: 万元)

项 目 单 位	创 建 时 间	主要领导人		职 工 人 数	厂 址	主 要 产 品	1985		1986		1987		1988		1989		备 注
		职 务	姓 名				产 值	税 利	产 值	税 利	产 值	税 利	产 值	税 利	产 值	税 利	
市铁塔开关厂	1967	厂长	柳长德	73	北门大街71号	高低压配电柜、各种配件箱	82	10	81	4	83	5	105	16	80	12.5	
市人造金刚石磨料磨具厂	1984	厂长	吴建良	46	铁塔二街23号	人造金刚石单、聚晶及各种制品	55	8	102.5	12	150	28	220	36	160	24.1	
市通用铝材厂	1986	厂长	孙平	61	明伦街6号	电冰箱盘管、蒸发器、各种铝型材			9.5	1	9	0.3					
市凤凰塑料厂	1986	厂长	孙平	30	明伦街6号	大型塑料制品、电表组装箱			8	1	20	1.5	110	20	247	36.2	
市航天电子设备厂	1986	厂长	孙平	9	毓钗湾21号	安装公用天线、闭路电视			4	1	20	1.5					
市铁塔沙发厂	1984	厂长	吴运发	20	北西后街50号副2号	各式沙发家具	13	1.5	16.5	1.2	16	1	21.5	3	20	2.9	
市汴京化学溶剂厂	1984	厂长	苏二海	15	北西后街50号副2号	加工制作各种稀料	20	2.4	33	2.15	23.4	1.5	34	3	40	5.3	
市冶金化工厂	1988	厂长	王东海	30	北西后街50号副2号	超细锌粉、二氧化锡											无生产
市铁塔化工设备厂	1988	厂长	李金明	15	三教堂后街3号	加工化工设备							49	2	40	4.8	
市铁塔制革皮鞋厂	1983	厂长	李国正	10	北西后街50号副1号	各种皮革及各式皮鞋	8	1	12	1.2	15.6	1					
市软木制品厂	1984	厂长	彭留成	20	北西后街122号	加工木模、软木制品	10	1.5	3.1	0.8	8	1	10	1			1987年10月改为乳化剂厂
市铁塔服装厂	1983	厂长	徐莹	32	铁塔二街23号	加工各式冬装	10	1.5	30	2							1987年划归人造金刚石厂
市铁塔建筑队	1982	厂长	吴元予	5	北门大街76号	承修建房	10	1.5	7.5	1.1							1987年因整顿建筑行业歇业
市八一包装厂	1984	厂长	江波	20	北西后街50号1副号	为日用化工厂加工洗衣粉			5	0.6	9	0.5					1987年改为化工厂后划归强力胶厂
市铁塔针织厂	1984	厂长	白东海	17	明伦街6号	加工各式针织围巾			7	0.5							1986年底划归凤凰塑料厂
市腾飞乳化剂厂	1984	厂长	陈书鹏	15	北西后街122号	滴清乳化剂					47.5	1					1988年5月区政府划归区工业局
市机械铸造厂	1987	厂长	李明广	10	苹果园电控厂内	翻砂铜、铁、铝铸件					18	1.5					1987年底划归宋门电脑设备厂
市铁塔电器厂	1987	厂长	李希平	8	北西后街122号	低压开关板及照明箱					6	1	10	1	20	2.91	
市广东沙发厂	1988	厂长	李润	15	北西后街50号副1号	高档沙发、席梦思床							15	2	145.3	2.7	
禹县梁北煤矿	1988	厂长	杨全义	40	禹县梁北乡	烟煤							106	20	145.3	20	1989年底此矿由新乡承包
市铁塔回族制糖厂	1989	厂长	李春浩	7	北大清真寺内	果糖、饴糖									7.7	0.84	
市强力胶厂	1989	厂长	袁汉三	10	北西后街50号副1号	强力胶、工业多用胶、壁纸胶											无生产
铁塔粘合剂厂	1989	厂长	王金福		文庙街80号	白乳胶											
合 计							208	27.4	319.1	35.35	425.5	57.9	680.5	127.5	780	137.5	

目 录

第一章 概述	(1)
第二章 建置沿革	(10)
——办事处的建立与发展	(10)
第三章 经济工作	(13)
第一节 经济综述	(13)
第二节 工业建置	(14)
开封市铁塔开关厂	(14)
开封市人造金刚石磨料磨具厂	(15)
开封市凤凰实业有限公司	(16)
开封市铁塔钢木家俱沙发厂	(17)
开封市汴京化学溶剂厂	(17)
开封市冶金化工厂	(18)
开封市铁塔粘合剂厂	(18)
开封市铁塔电器厂	(18)
开封市铁塔电子电器厂	(18)
开封市铁塔化工设备厂	(18)
开封市铁塔回族制糖厂	(19)
开封市强力胶厂	(19)
开封市铁塔制革皮鞋厂	(19)
开封市软木制品厂	(19)
开封市塔铁服装厂	(19)
开封市铁塔建筑队	(20)

开封市八一包装厂	(20)
开封市铁塔针织厂	(20)
开封市腾飞乳化剂厂	(20)
开封市机械铸造厂	(20)
开封市广东沙发厂	(21)
禹县梁北煤矿	(21)
第三节 商业近况	(21)
铁塔汽车配件经销部	(21)
东棚板食品组	(21)
开关厂继电门市部	(21)
金刚石展销部	(21)
铁塔副食品烟酒店	(22)
北关面条店	(22)
北段面条店	(22)
铁塔理发店	(22)
汴东副食品批发部	(22)
北青食堂	(22)
铁塔食堂	(23)
铁塔二食堂	(23)

附 铁塔办事处工业分布情况及产品产值
利润情况一览表

第四章 办事处各职能部门简介	(24)
第一节 党组织的建立与发展	(24)
第二节 民政劳动	(25)
第三节 计划生育	(26)
第四节 爱卫会组织	(27)
第五节 城建	(28)
第六节 司法所	(29)

第七节	人民法庭	(29)
第八节	妇联工作	(31)
第九节	税务所	(32)
第十节	共青团组织	(32)
附:	铁塔办事处行政机构主任副主任任职一览表	(33)
	铁塔办事处党委机构书记副书记任职一览表	(34)
	铁塔办事处各职能部门一览表	(35)
第五章	居民委员会的建置及辖区概况简介	(36)
第一节	北门大街居委会	(36)
第二节	北西后街居委会	(38)
第三节	豆芽街居委会	(41)
第四节	铁塔一街居委会	(44)
第五节	铁塔二街居委会	(47)
第六节	铁塔三街居委会	(49)
第七节	辘辘湾居委会	(51)
第八节	东棚板街居委会	(52)
附:	铁塔办事处各居委会现任主任一览表	(56)
	铁塔办事处辖区街道一览表	(57)
第六章	铁塔派出所	(59)
第一节	铁塔派出所的沿革	(59)
第二节	自1983年以来铁塔派出所在公安保卫工作中 立功嘉奖情况	(60)
附:	铁塔派出所历任所长、指导员更迭一览表	(61)
第七章	回族群众的宗教信仰与风俗习惯	(62)
第一节	回族的宗教信仰	(62)
第二节	回族的风俗习惯	(63)
	礼拜	(63)
	清真 饮食	(63)