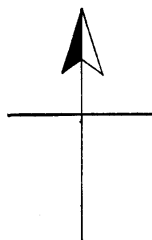


005141

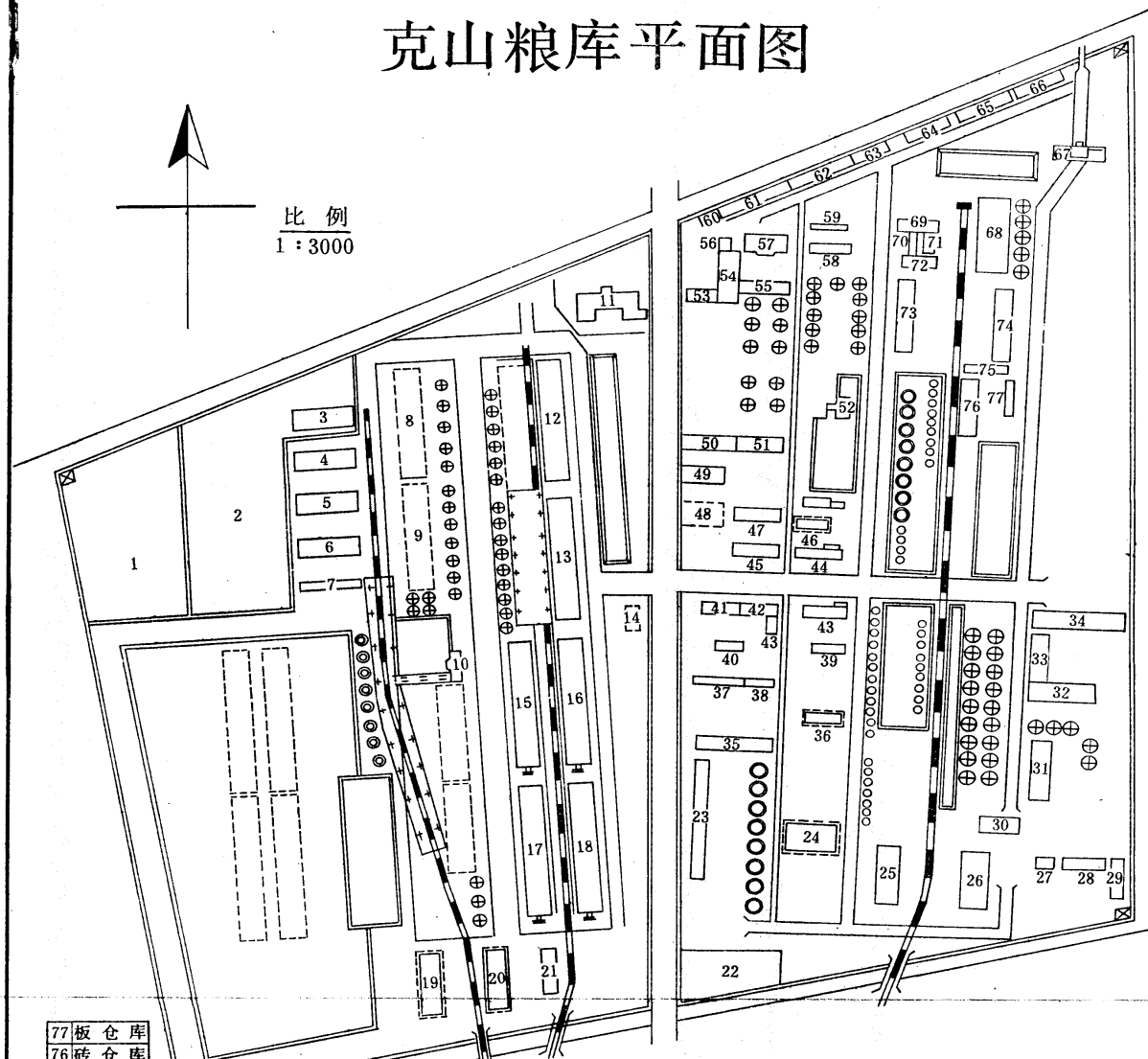
克山县粮食志

黑龙江克山县粮食局编

克山粮库平面图



比例
1:3000



77	板仓库
76	砖仓库
75	联产品车间
74	仓库
73	仓库
72	制米厂
71	机修
70	输道
69	糠库
68	青砖库
67	经营
66	饭店
65	油车间
64	卫生所
63	汽车库

62	饲料公司
61	粮食汽车队
60	青年饭店
59	青年办公室
58	油料办公室
57	守卫队
56	锅炉
55	上料库
54	小油料加工
53	饼库
52	粉碎车间
51	工人宿舍
50	仓库
49	化验
48	予建办公楼
47	工人宿舍
46	招待所
45	粮库办公室
44	运输
43	炉

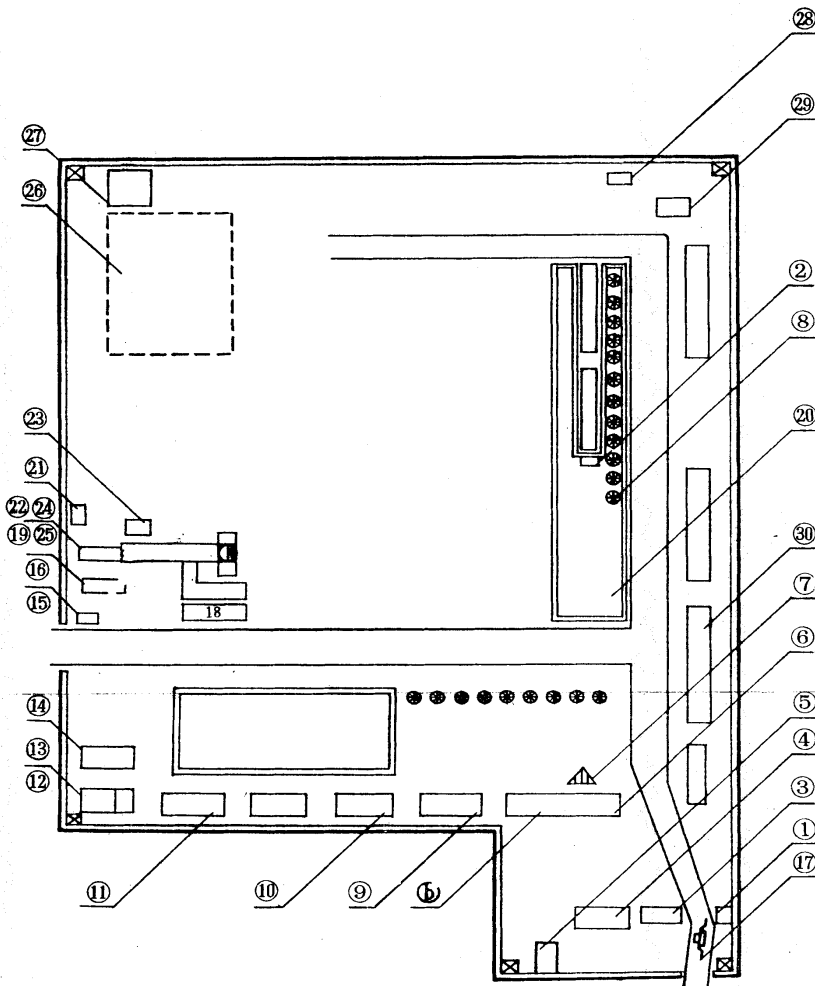
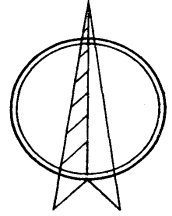
42	会议室
41	食堂
40	工会办公室
39	机电股
38	基建股
37	木工车间
36	锅炉房
35	器材
34	切面车间
33	切面厂办公室
32	粉厂办公室
31	板仓库
30	原粉楼
29	机修
28	宿舍
27	电
26	板仓库
25	板仓库
24	新建粉楼
23	资材库
22	装卸队
21	盐库
20	予建盐库
19	予建盐库

7	砖库
6	砖库
5	砖库
4	砖库
3	种子库
2	良种站
1	家属区

19	予建盐库
18	砖库
17	砖库
16	砖库
15	砖库
14	变电
13	砖库
12	砖库
11	粮食科
10	烘干塔
9	予建仓库
8	予建仓库

名称	图例	名称	图例
原有建筑物		油图	
原有公路		钢板仓	
铁路		罩棚	
晒台		拆除	
图样		汽车衡	
固定式升降机		大门	
新计划建筑		予建仓库	
土园仓		机械化房式仓	

克山县西城粮库平面图



合计	原建库容	2212	万斤
30	房式仓	5	5 × 200
29	木工房	1	
28	厕所	1	
27	猪舍	1	
26	资材区	1	
25	锅炉房	1	
24	制油车间	1	
23	变电室	1	
22	宿舍	1	
21	厕所	1	
20	晒台	1	
19	水化室	1	
18	办公室	1	
17	地中衡	1	
16	食堂	1	
15	警卫室		
14	供应部	1	
13	备品库	1	
12	宿舍	1	
11	成品库	1	
10	房式仓	3	3 × 86
9	材料库	1	
8	土园仓	18	18 × 53
7	盐架	1	
6	材料库	1	
5	马舍	1	
4	车库	1	
3	业务警卫室	2	
2	烘干塔	1	
1	化验室		

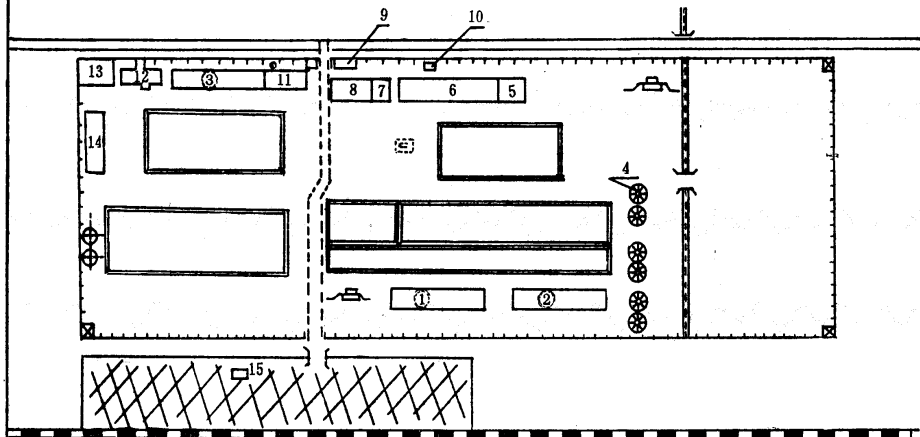
土园仓		未固定线	
道路		大门	
地中衡		晒台	
房式仓		盐架	
围墙		水井	

制图	吕清余	比例	1:2000	日期	85.6.26
描校		克山县西城粮库平面图			
审核	裴建堂				

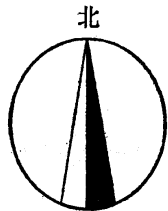
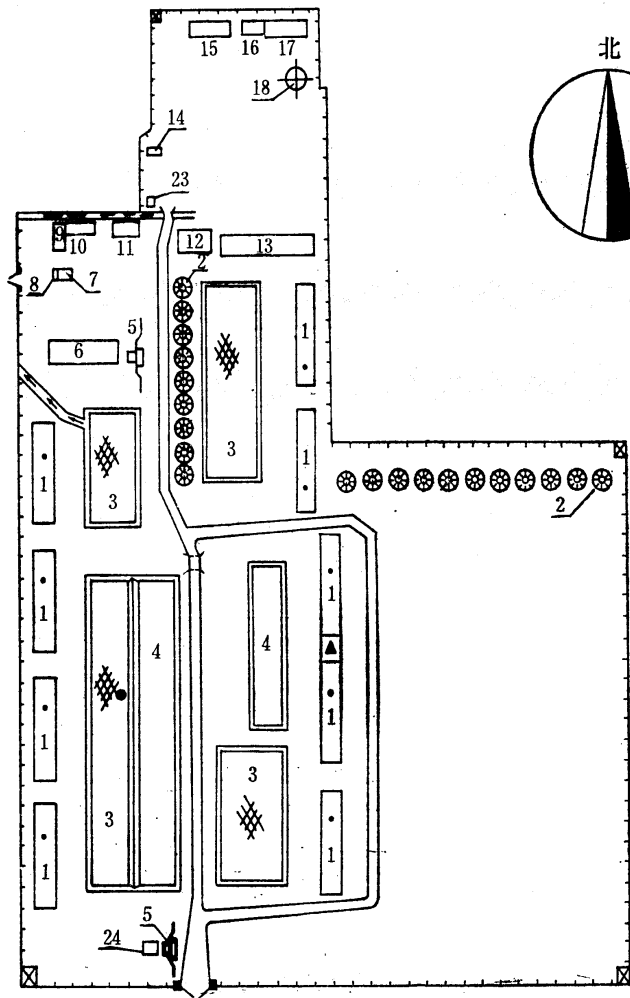
克山县古城粮库平面图



比例: 1:2000



	油罐					
	站	15	守			
	建筑物	14	成			
	排水沟	13	供			
	防火工具	12	车			
	地衡	11	待			
	围墙	10	业			
	晒台	9	商			
	水井	8	所			
	大门	7	厕			
	铁路	6	室			
	土园	5	质			
	仓库	4	检			
	仓库	3	业			
	仓库	2	化			
	仓库	1	验			
	仓库		室			
			机			
			修			
			食			
			土			
			园			
			仓			
			库			
			210m			
			53万			
			斤			
			6			
			200万			
			斤			
			1			
			200万			
			斤			
			1			
			200万			
			斤			
			1			
			规格			
			数量			
图	例	序号	名称	规格	数量	
制图	王兴太	比例	1:2000	克山县古城粮库平面图		
描图	王兴太	日期	85.6.25			
审核		原图	缩小			

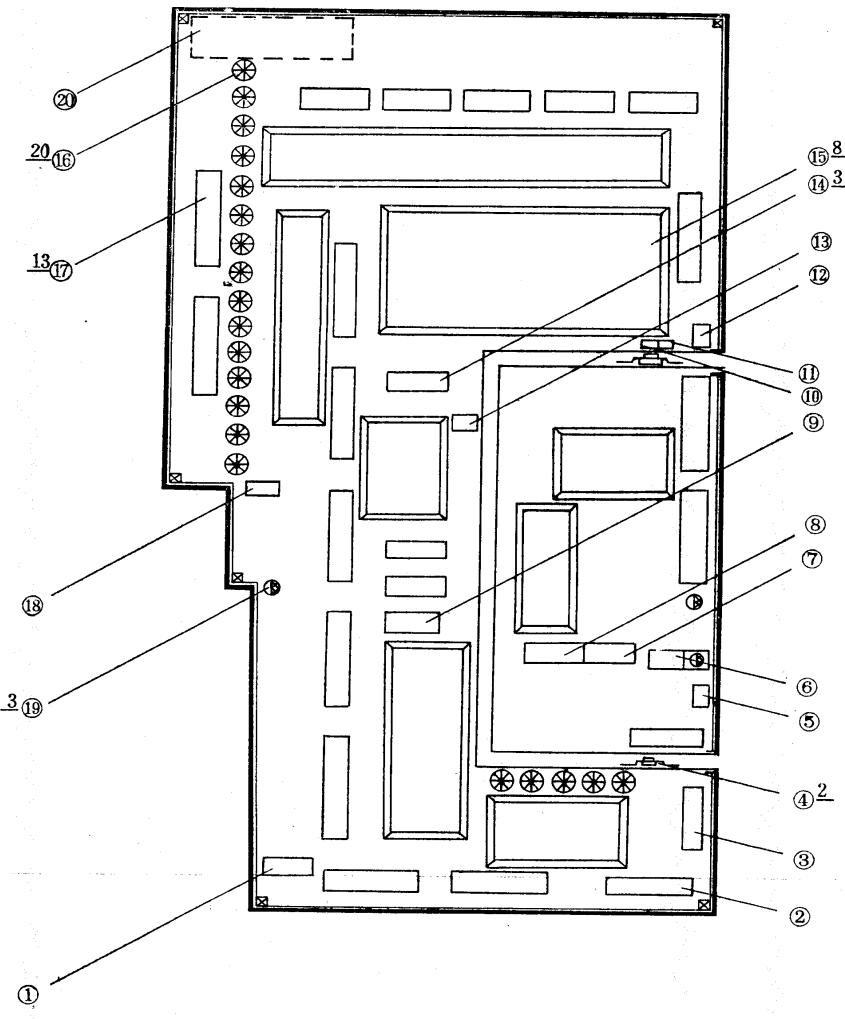
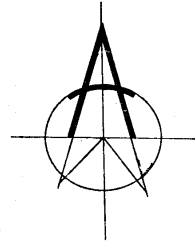


24	秤房		
24	厕所		
18	油罐		
17	机车库		
16	车间		
15	待业车间		

大门	↖ ↗	14	水房		
涵洞)(13	资料库		
烘干塔	▲	12	材料库		
油罐	⊕	11	" "		
石板晒台	▨	10	仓库		
排水沟	≡≡	9	供应部		
桥) (8	守卫室		
地衡	⊞	7	化验室		
道路	≡≡	6	办公室		
现有建筑物	▭	5	地衡	2	
土园仓	⊗	4	晒台	2	
晒台	▨	3	石板晒台	4	
仓库	▭	2	土园仓	20	d=10m53万斤
围墙岗楼	⊠	1	仓库	9	200
名称	图例	序号	名称	数量	容量(万斤)
测绘		比例	1:2000	日期	1985.6.26
制图	罗洪江				
描图					
审核					

克山县北兴粮库平面图

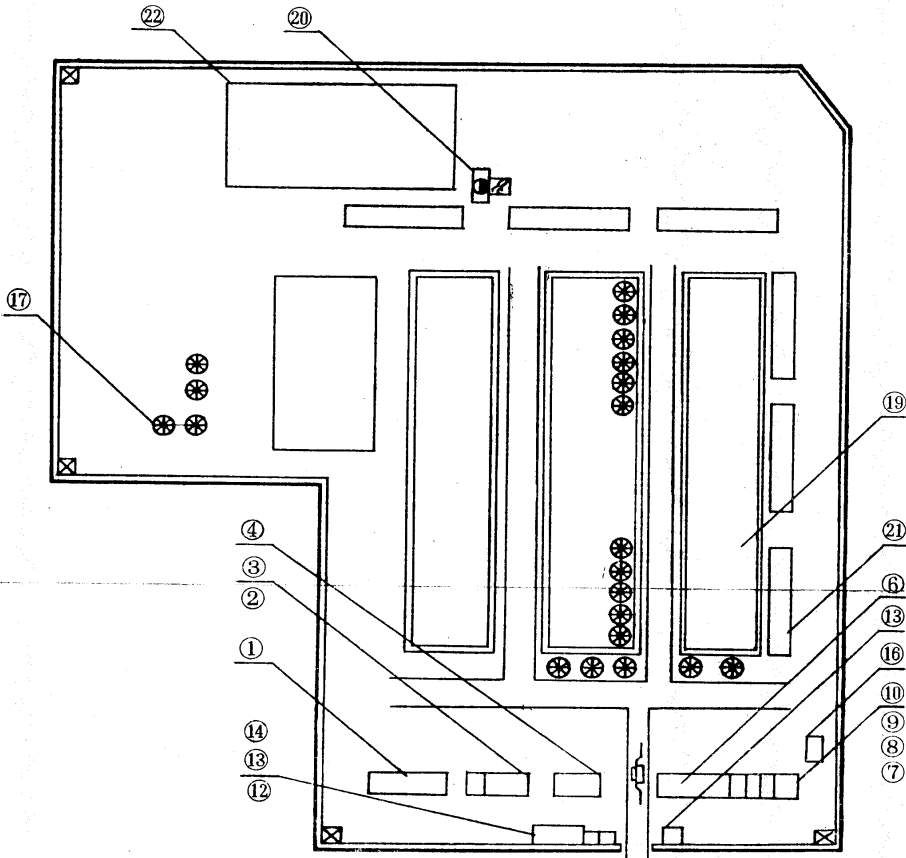
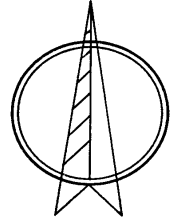
克山县北联粮库平面图



20	器材停放场	1	
19	水井	3	
18	猪舍	1	
17	房式仓	17	17×260
16	土园仓	20	20×53
15	晒台	8	
14	房式仓	3	3×86
13	烘干塔	1	
12	质检室	1	
11	化验室	1	
10	业务室	1	
9	材料库	1	
8	办公室	1	
7	会议室	1	
6	车库	1	
5	制米房	1	
4	地中衡	2	
3	机械室	1	
2	供应部	1	
1	马舍	1	

土园仓		地中衡		序号	名称	数量	容量
水井		道路		审核	裴建堂	比例	1:2000
建筑物		石围群		日期	85.6.25		
晒台		大门		绘图	王桂兰	克山县	
名称	图例	名称	图例	复制		北联粮库平面图	

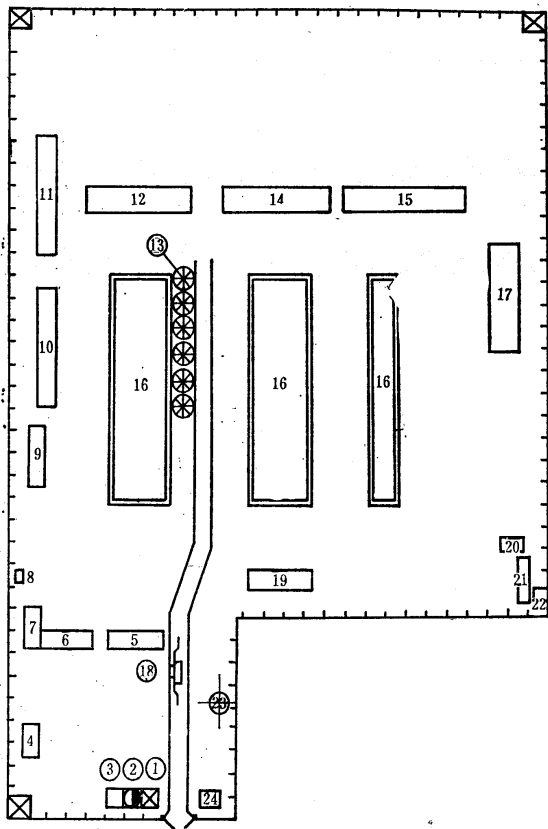
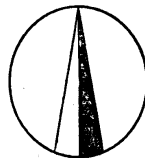
克山县西河粮库平面图



合计	库容		2101万斤
22	资材地	1	
21	房式仓	6	6 × 200
20	水井	1	
19	晒台	3	
18	资材地	1	
17	土园仓	20	20 × 53
16	厕所	1	
15	机修	1	
14	警卫室	1	
13	化验室	1	
12	供应部	1	
10	车库	1	
9	机修	1	
8	锅炉房	1	
7	宿舍	1	
6	办公室	1	
5	地中衡	1	
4	车间	1	
3	车间	1	
2	发电室	1	
1	资材库	1	

序号	名称	数量	容量
土园仓		道路	
水井		大门	
地中衡		围墙	
晒台		水池	
建筑物			
名称	图例	名称	图例

制图 比例 1:2000 日期 85·6·26
 描校 吕清余
 审核 裴建堂
 克山县西河粮库平面图



合计	原建库容		2218
24	化 验 室	1	
23	油 罐	1	
22	猪 舍	1	
21	马 舍	1	
20	宿 舍	1	
19	办 公 室	1	
18	地 衡	1	
17	房 式 仓	1	500
16	晒 台	3	
15	房 式 仓	1	600
14	房 式 仓	1	200
13	土 园 仓	6	53 × 6
12	房 式 仓	1	200
11	房 式 仓	1	200
10	房 式 仓	1	200

大 门		9	资 料 库	1	
地 中 衡		8	厕 所	1	
围墙及岗楼		7	食 堂	1	
晒 台		6	宿 舍	1	
原建筑物		5	办 公 室	1	
道 路		4	发 电 室	1	
土 园 仓		3	供 应 部	1	
油 罐		2	水 井	1	
水 井		1	警 卫 室	1	
名 称	图 例	序 号	名 称	数 量	容 量 (万 斤)
测 绘		比 例	1 : 2000	日 期	1985 6 · 26
制 图	罗鸿江				
描 图	王中弼				
审 核					

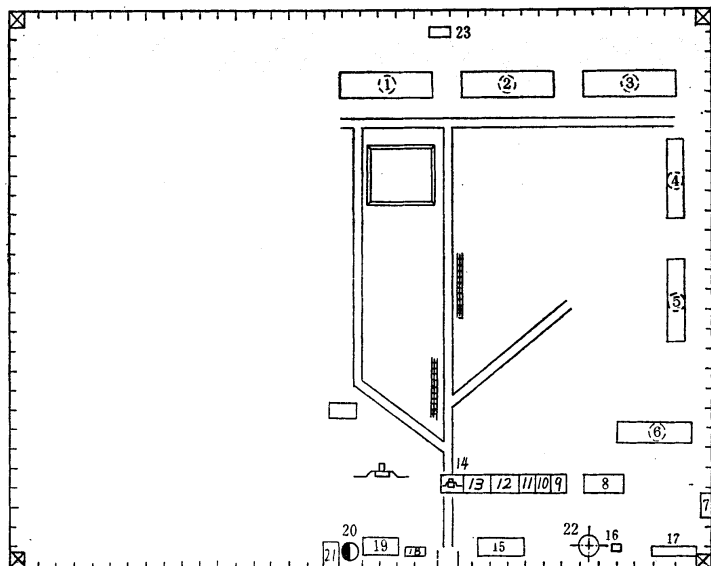
克山县发展粮库平面图

克山县涌泉粮库平面图

北



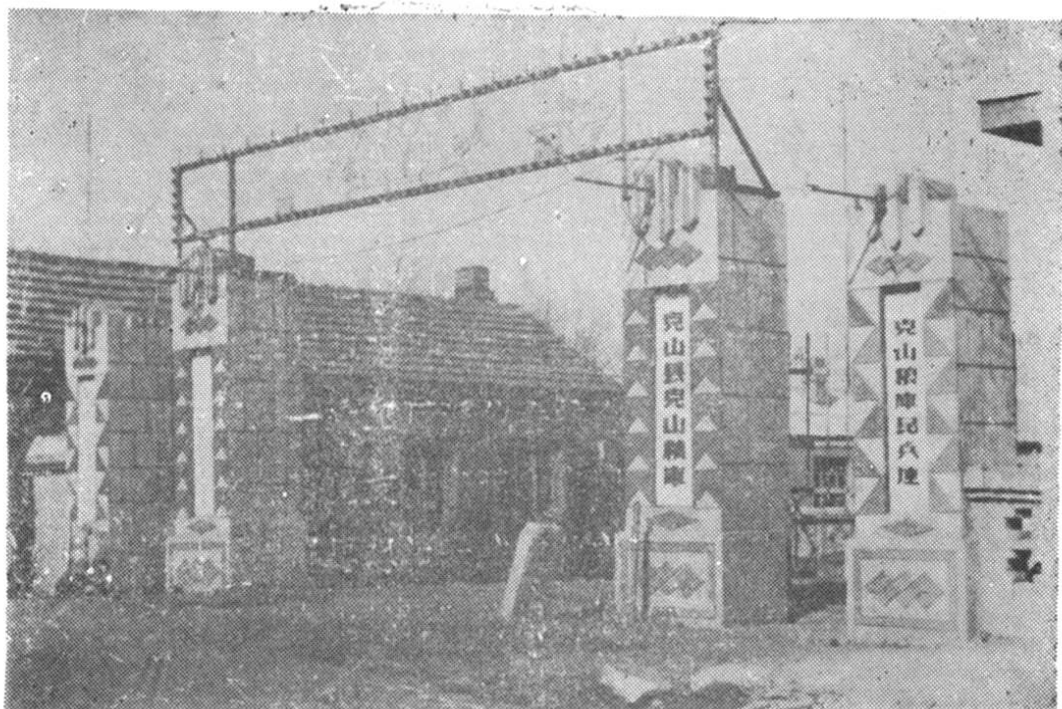
比例: 1 : 2000



涌泉中学

家属区

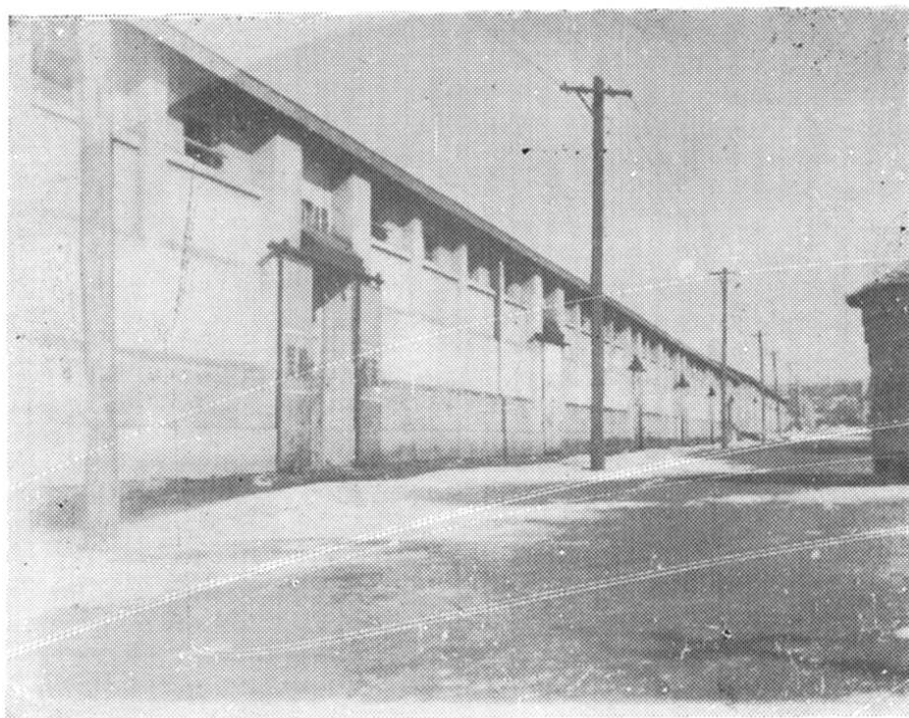
23	厕所				
22	油罐				
21	变电室				
20	水井				
19	食堂				
18	守卫				
17	饭店				
16	厕所				
15	供应部				
14	秤房				
13	会议室				
12	办公室				
11	锅炉				
10	机修				
9	车库				
8	物资库				
7	牛圈				
6	房式仓库	500万斤	1		
5	房式仓库	500万斤	1		
4	房式仓库	500万斤	1		
3	房式仓库	200万斤	1		
2	房式仓库	200万斤	1		
1	房式仓库	200万斤			
制图	王兴太	比例	1:2000	1985	
			6.25		
序号	名称	规格	数量		
涌泉粮库平面布置图...					



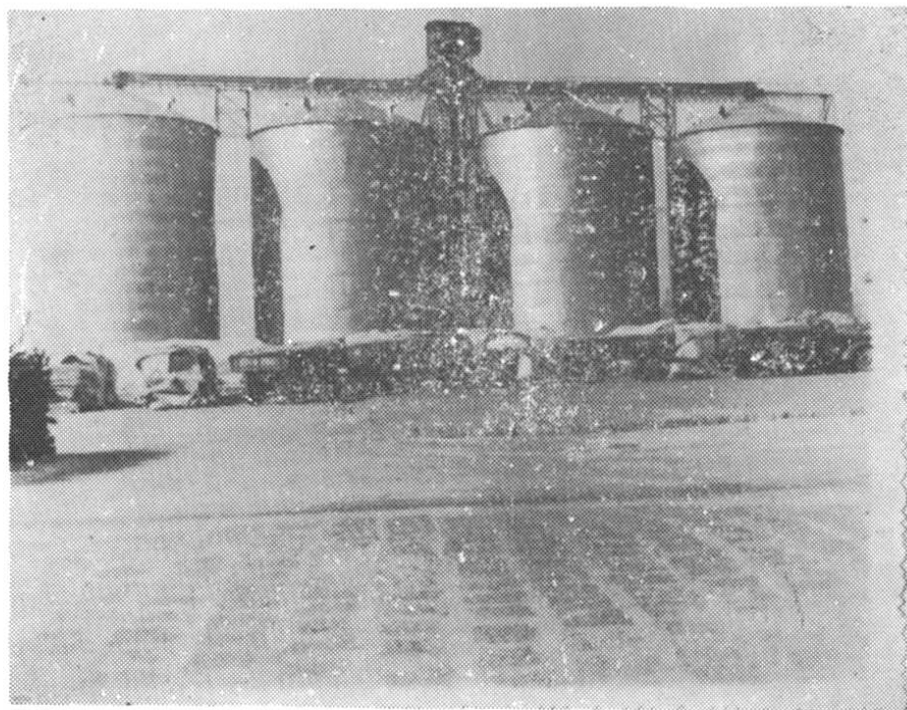
克山县克山粮库北大门 (1985年)



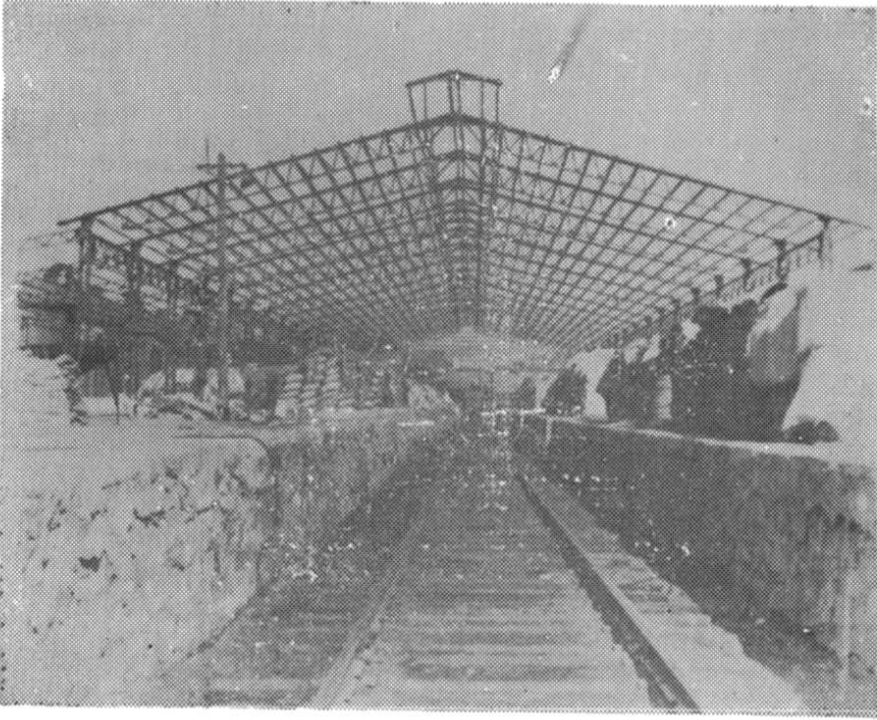
克山粮库东场概貌 (1985年)



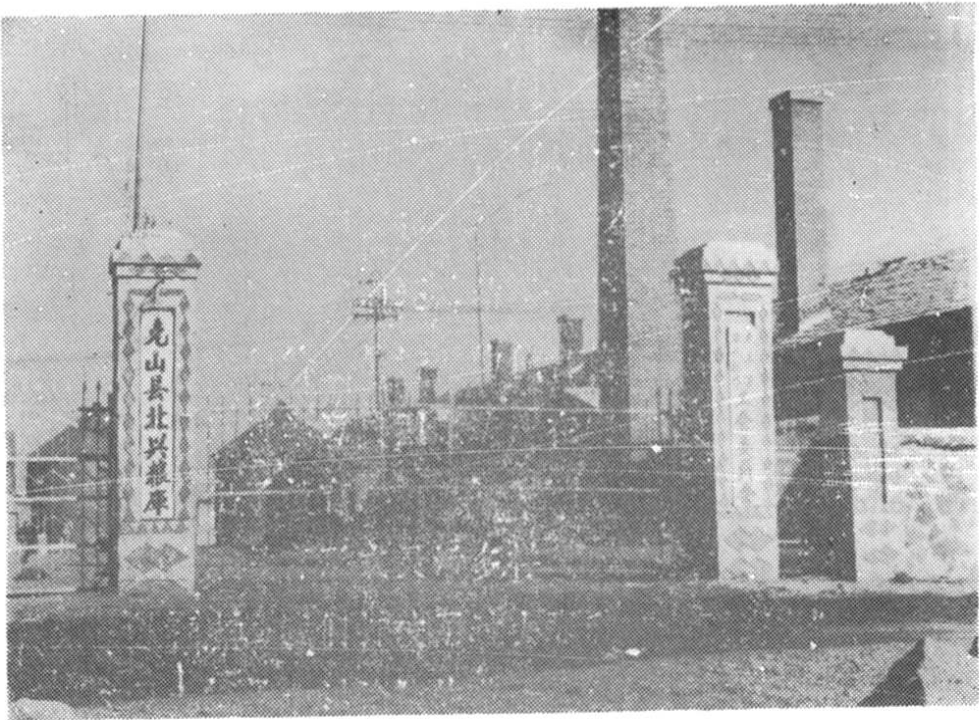
克山县粮库万吨大库



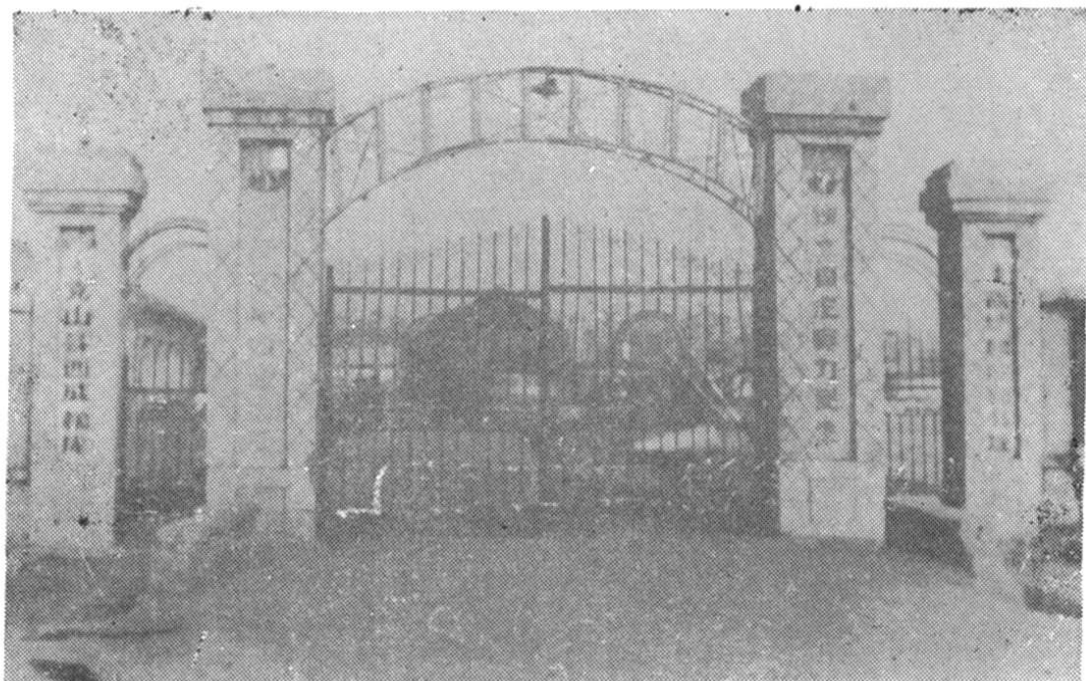
克山粮库钢板仓群



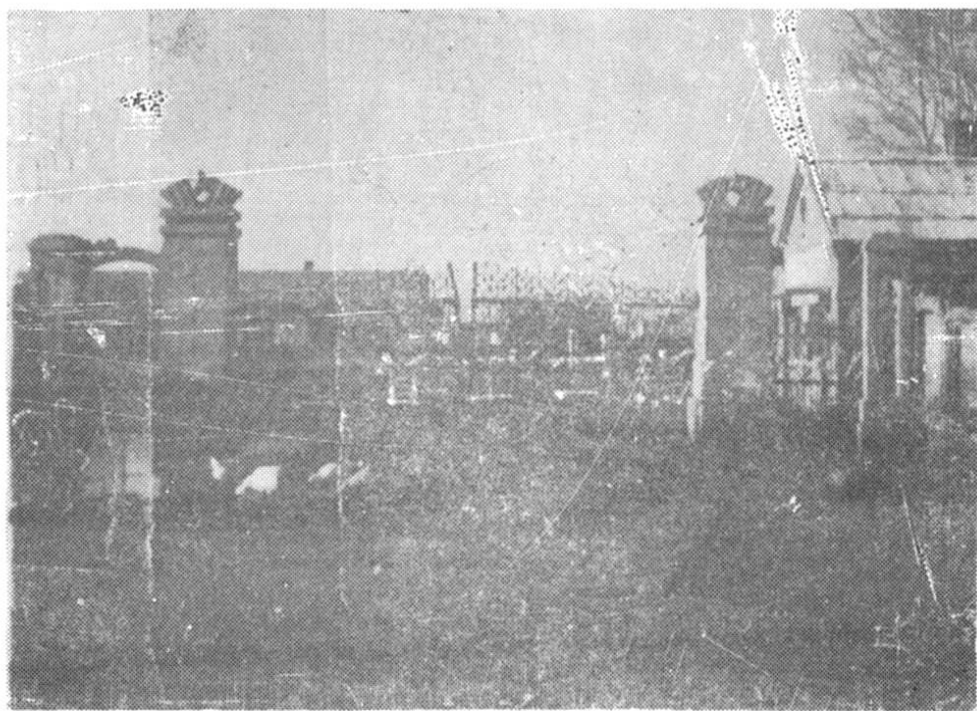
克山粮库铁路专用二线



克山县北兴粮库



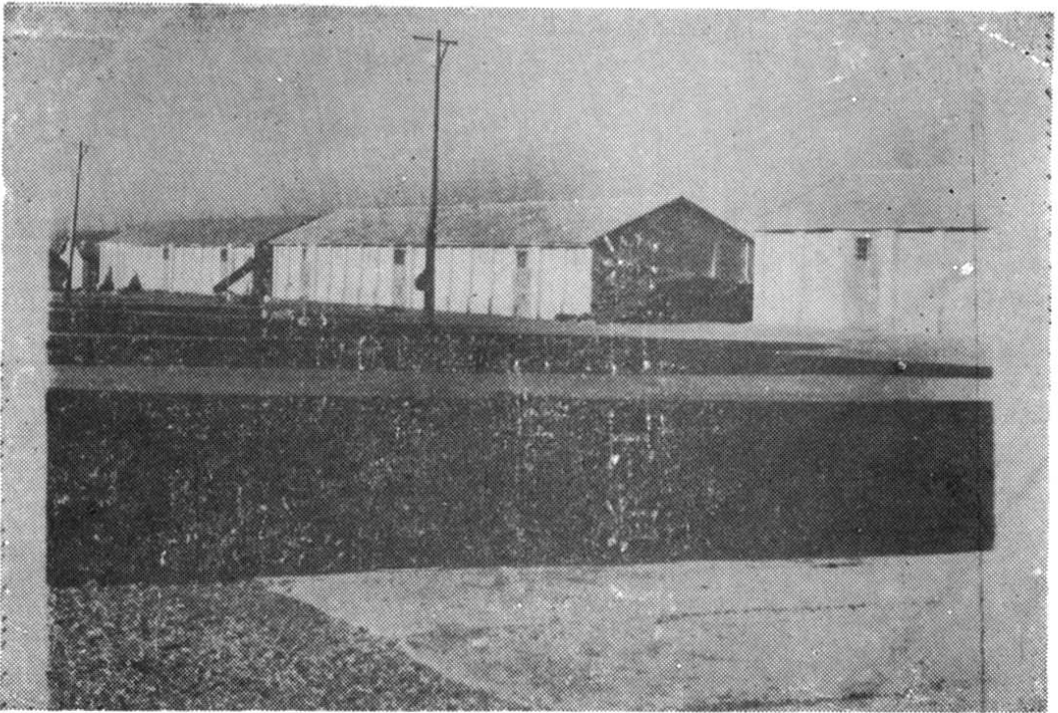
克山县西城粮库



克山县发展粮库



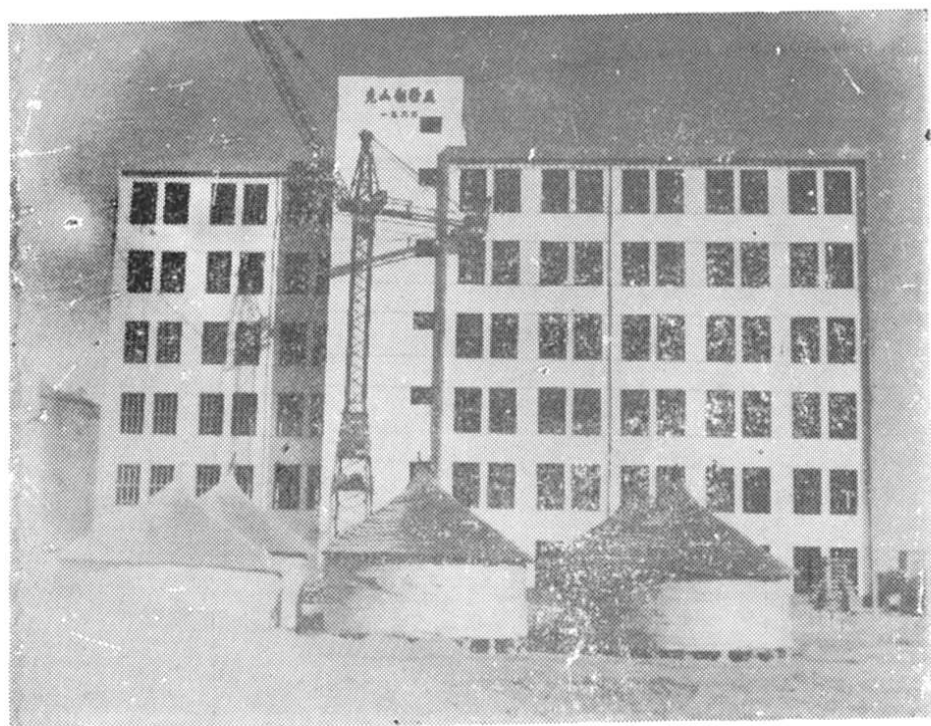
克山县涌泉粮库大门



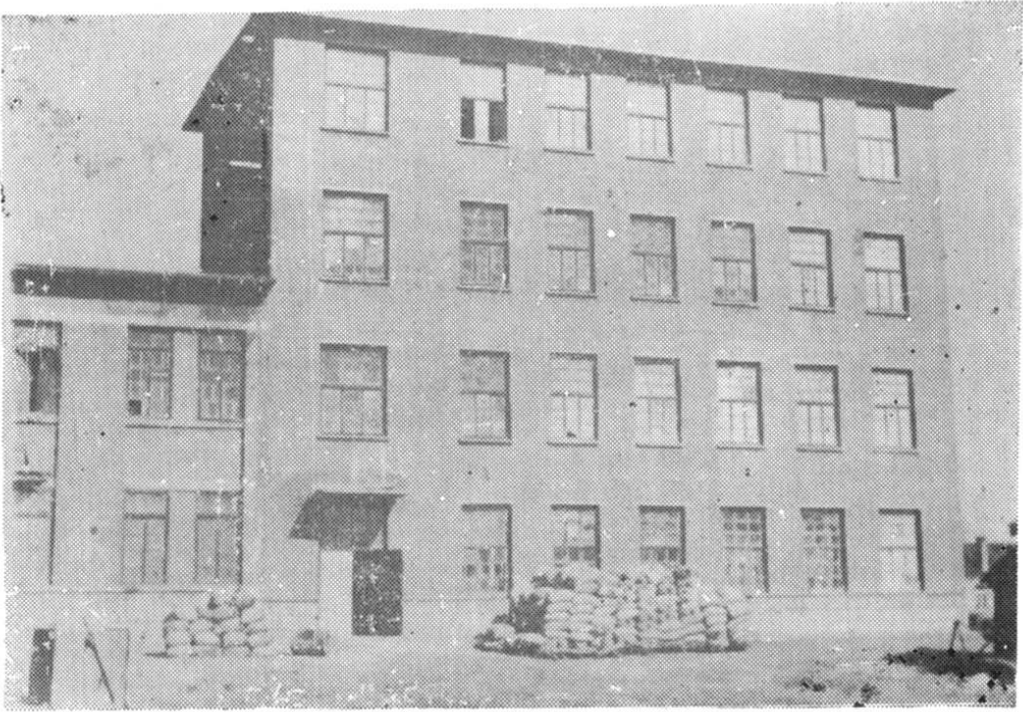
北联粮库储粮房式仓



克山县北联粮库办公室



克山县新粉厂联产大楼



克山县制米厂制米车间大楼



克山县粮食汽车队迎晨待发



克山县粮食局现任领导班子：左起副局长陈德福，党委副书记张树良、局长兼书记聂振武、副局长李万山、张洪生。



克山县粮食局现任股长以上干部。