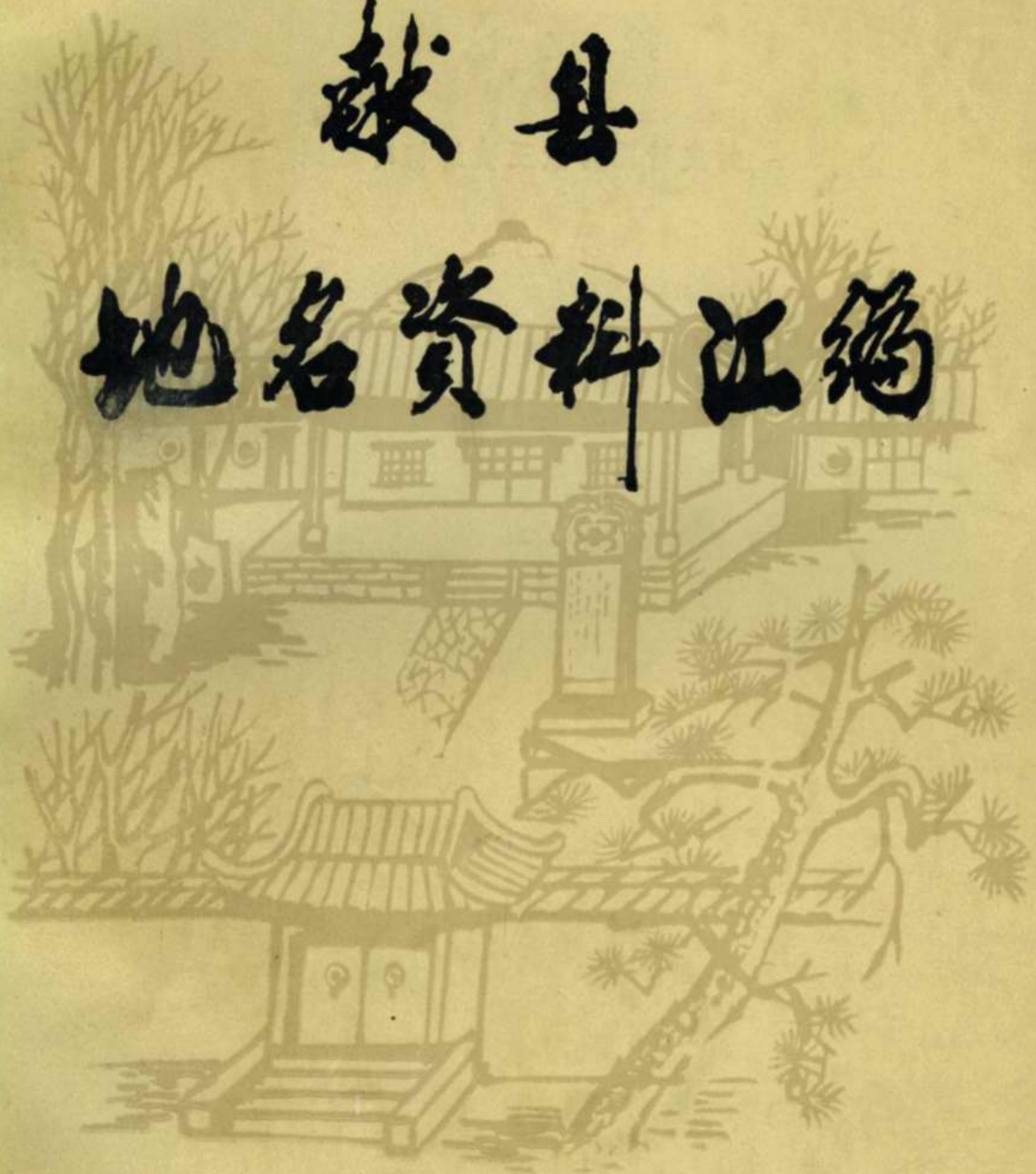


015749

献县

地名资料汇编

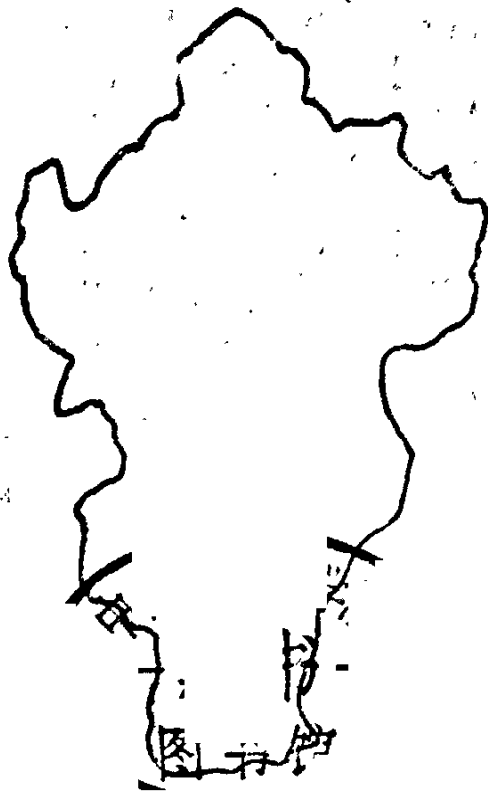


河北省献县地名办公室

献 县

# 地名资料汇编

(内部资料 注意保存)



河北省献县地名办公室

一九八三年七月

## 前 言

遵照国务院（1979）305号文件精神和省、地地名领导小组的统一布署，我县于1981年6月开始进行了全面的地名普查工作。成立了地名领导小组及地名普查办公室，组织和培训了一批技术骨干，广泛地宣传地名工作的重大意义，经过一年的时间对全县1104条地名的历史和现状，进行了全面的调查研究工作。查阅了乾隆版及民国版《献县县志》、《河间府志》、《水经注》、二十四史及有关碑文、家谱，对所调查的材料进行了文字考证。在此基础上，经过内业整理和标准化处理，完成了普查工作的四项成果：标注标准地名图，地名成果表，地名概况汇编，地名卡片。经省、地、县三级验收合格，符合标准。

为使这次地名普查成果服务于社会，向有关部门提供准确的地名资料，为地名理论研究，地名科学管理提供可靠依据，并给后代留下宝贵的地名资料，我们在完成四项成果的基础上，经过进一步审查、核实、修改，编纂了这本《献县地名资料汇编》。现将《汇编》的编排内容、方法及有关说明交待如下。

《汇编》的内容较四项成果更充分、完善、可靠，并保持了四项成果的系统性和完整性。

《汇编》中的标准地名图是在五万分之一标注标准地名图和五千分之一（城关图）地形图的基础上重新描绘的。

《汇编》中重要地名概况是在四项成果中“地名概况汇

编”的基础上编排的，并又充实和补充了部分篇章。基本上描述了这些地名的概况、沿革和特色。

《汇编》中的标准地名录，除收录四项成果“成果表”中的内容外，又增添了部分地名。

《汇编》共收录县地名图6幅，重要地名概况71篇，自然村现状及沿革462篇。

《汇编》中引用数字除标明者外，均为1980年底统计数字。

《汇编》中所列标准名称是在现行名称基础上根据国务院文件精神经过标准化处理并经地区行政公署批准定名的，今后献县地名的使用均以本《汇编》的标准名称为准，如需更改补充，应按国家地名委员会规定履行审批手续，否则无效。

本《汇编》在编纂过程中，得到地区地名办公室和县有关领导和同志们的支持和大力帮助，各公社地名普查技术骨干提供了宝贵的材料。在此，谨向这些同志们表示衷心地感谢。但由于我们水平有限，缺乏经验，难免有缺点和错误，诚望给以批评指正。

献县地名办公室

# 目 录

## 标准地名图

### 献县标准地名图

### 重要地名概况

献县概况..... ( 1 )

献县历史沿革..... ( 5 )

#### 附：献县历史沿革表

城关公社概况..... ( 13 )

西城公社概况..... ( 15 )

本斋公社概况..... ( 17 )

韩村公社概况..... ( 19 )

商林公社概况..... ( 21 )

孔庄公社概况..... ( 23 )

垒头公社概况..... ( 25 )

东村公社概况..... ( 27 )

十五级公社概况..... ( 29 )

陌南公社概况..... ( 31 )

段村公社概况..... ( 33 )

臧桥公社概况..... ( 35 )

淮镇公社概况.....	( 37 )
郭庄公社概况.....	( 39 )
徐留高公社概况.....	( 41 )
临河公社概况.....	( 43 )
张村公社概况.....	( 45 )
河城街公社概况.....	( 47 )
万村公社概况.....	( 49 )
小平王公社概况.....	( 51 )
南河头公社概况.....	( 53 )
双岭公社概况.....	( 56 )
南三堤口公社概况.....	( 58 )
梅庄洼农场概况.....	( 60 )
献县化肥厂筹建指挥部概况.....	( 61 )
献县人民医院概况.....	( 62 )
献县中学概况.....	( 63 )
中水城故址概况.....	( 64 )
百草山概况.....	( 66 )
贯公冢概况.....	( 68 )
淮镇石马概况.....	( 69 )
毛公冢概况.....	( 70 )
陈瓚坟概况.....	( 71 )
长城故堤概况.....	( 72 )
献王陵概况.....	( 73 )
云台山概况.....	( 75 )
万春山概况.....	( 76 )
封台概况.....	( 77 )
九连山概况.....	( 78 )

单桥石桥概况	( 79 )
牛鸾墓概况	( 81 )
廉颇庙概况	( 82 )
乐城陵概况	( 83 )
敦陵、慎陵概况	( 84 )
部分古墓概况	( 85 )
乐寿故城概况	( 87 )
乐城故城概况	( 88 )
阿武故城概况	( 90 )
献县烈士陵园概况	( 91 )
韩村烈士塔概况	( 92 )
张庄天主教堂概况	( 93 )
献县水利枢纽工程概况	( 95 )
滹沱河北堤概况	( 97 )
子牙新河左堤概况	( 98 )
子牙新河右堤概况	( 99 )
滏阳新河左堤概况	( 100 )
滏阳新河右堤概况	( 101 )
京开公路概况	( 102 )
沧石公路概况	( 103 )
子牙河概况	( 104 )
子牙新河概况	( 105 )
北排水河概况	( 106 )
滹沱河概况	( 107 )
滏阳河概况	( 110 )
滏阳新河概况	( 111 )

## 自然村现状及沿革

### 城关公社 ..... (113)

城 关 (113)	大张庄 (114)	五里铺 (115)
周 庄 (115)	北张庄 (115)	卢 场 (115)
三里庄 (116)	二孟庄 (116)	杨 庄 (116)
西李庄 (117)	丁 庄 (117)	尤 屯 (117)
东翟庄 (118)	东陈庄 (118)	白 楼 (118)
小 楼 (118)	留富庄 (119)	高 庄 (119)
小陈庄 (119)	东唐庄 (120)	砖瓦窑 (120)
西翟庄 (120)	西武庄 (121)	侯 庄 (121)
南唐庄 (121)	东李庄 (121)	韩 庄 (122)
大道卢庄 (122)	刘 庄 (122)	油 坊 (123)
卢 楼 (123)	东武庄 (123)	高码头 (124)
吕 庄 (124)	牛 坟 (124)	

### 西城公社 ..... (125)

西 城 (125)	西 蔡 (125)	东 蔡 (125)
杨家村 (125)	彭家村 (126)	白家庄 (126)
榆 林 (126)	赵义楼 (127)	小邵寺 (127)
大邵寺 (127)	西 屯 (127)	南 城 (128)
杜 科 (128)	东 屯 (128)	张 花 (129)
樊家庄 (129)	李 虎 (129)	徐 召 (129)

### 本斋公社 ..... (131)

本 斋 (131)	坡 城 (131)	孟各庄 (131)
黄卢铺 (132)	邓 庄 (132)	后 营 (132)
中 营 (133)	前 营 (133)	沙 洼 (134)
小 汪 (134)		



**韩村公社** ..... (135)

韩 村 (135) 护持寺 (135) 东留村 (135)  
王马坊 (136) 毕马坊 (136) 郭马坊 (136)  
曹辛庄 (137) 北 宫 (137) 孔马坊 (137)  
赵马坊 (137) 前张祥 (138) 后张祥 (138)  
东韩庄 (138) 北高庄 (139) 西 村 (139)  
西大屯 (139) 小留住屯 (140) 东大屯 (140)  
南 宫 (140) 北张白 (140) 南张白 (141)  
后 屯 (141) 前 屯 (141)

**商林公社** ..... (142)

商 林 (142) 小南邵 (142) 大南邵 (142)  
祁家庄 (143) 北 宗 (143) 垒 头 (143)  
岔 道 (143) 后瓦钟 (144) 前瓦钟 (144)  
柳 椽 (144) 礼 村 (145) 库家庄 (145)  
南 宗 (145) 南漳河 (145) 北漳河 (146)  
魏家庄 (146) 李家庄 (146) 水牛店 (147)  
黄百户 (147)

**孔庄公社** ..... (148)

孔 庄 (148) 杜王郝村 (148) 贾刘店 (148)  
方 周 (149) 孝 举 (149) 杨佟庄 (149)  
山 秋 (149) 蔡 庄 (150) 魏 庄 (150)  
宋房子 (150)

**垒头公社** ..... (152)

苑垒头 (152) 小 庄 (152) 张 庄 (152)  
毕垒头 (153) 沿 村 (153) 西张定 (153)  
东张定 (153) 高垒头 (154) 刘垒头 (154)  
小辛庄 (154) 古庄头 (155) 小李庄 (155)

黄于村 (155) 毛于村 (156) 王于村 (156)

横 上 (156) 洛平城 (157) 东抛庄 (157)

店 子 (157) 刘于村 (157) 沈于村 (158)

**东村公社** ..... (159)

东 村 (159) 后道院 (159) 乔里村 (159)

宗里村 (160) 陈里村 (160) 张里村 (160)

前道院 (160) 后郭屯 (161) 阎庄子 (161)

回马营 (161) 前郭屯 (161) 大 村 (162)

侯陵屯 (162) 刘官庄 (162) 田官庄 (163)

赵官庄 (163) 孔束州 (163) 四辛庄 (164)

魏束州 (164) 邵束州 (164)

**十五级公社** ..... (166)

十五级 (166) 张大马 (166) 孙大马 (166)

边 马 (167) 北后庄 (167) 小侯庄 (167)

大董庄 (168) 小董庄 (168) 西杨庄 (168)

东杨庄 (169) 西韦庄 (169) 北刘庄 (169)

北韩庄 (169) 八 章 (170) 东韦庄 (170)

东付庄 (170) 小 营 (171) 尹 店 (171)

**陌南公社** ..... (172)

陌 南 (172) 泥马头 (172) 龙 驹 (172)

新北峰 (173) 西李村 (173) 黄 鼠 (173)

张 村 (174) 四合村 (174) 旧北峰 (174)

团 堤 (175) 窦三疃 (175) 策城庙 (175)

杏 元 (175) 刘中旺 (176) 秦中旺 (176)

孔中旺 (176) 王三疃 (177) 后南旺 (177)

前南旺 (177) 李 谢 (178)

**段村公社** ..... (179)

西段村 (179)	南皇亲庄 (179)	代村 (179)
尧上 (180)	柳杭 (180)	彭村 (180)
张柳 (180)	西高庄 (181)	东段村 (181)
留路 (181)	北留钵 (182)	小河 (182)
崔塔 (182)	南留钵 (182)	野场 (183)

**臧桥公社 ..... (184)**

臧桥 (184)	西高旦 (184)	张高旦 (184)
东高旦 (185)	白庄 (185)	谷庄 (185)
耿庄 (186)	北冯庄 (186)	关庄 (186)
北紫塔 (186)	冯村铺 (187)	下淀 (187)
北马庄 (187)	南紫塔 (188)	七里冢 (188)
八里庄 (188)	北齐庄 (189)	大梅庄 (189)
北王庄 (189)	小梅庄 (189)	田庄 (190)

**淮镇公社 ..... (191)**

淮镇 (191)	后南村 (191)	李家洼 (191)
郭家洼 (192)	西南村 (192)	东南村 (192)
马兰 (192)	丁庄 (193)	桑园屯 (193)
杨家洼 (193)	百姓庄 (193)	北洋村 (194)
圈头 (194)	东于庄 (194)	孙庄 (195)
东后庄 (195)	东刘庄 (195)	前厂 (196)
后厂 (196)	安庄 (196)	尚园子 (197)
董庄 (197)	西洋村 (197)	小安庄 (197)
东洋村 (198)	东李口 (198)	罗庄 (198)

**郭庄公社 ..... (199)**

大郭庄 (199)	东孔庄 (199)	杨庄子 (199)
陈尧京 (200)	杨尧京 (200)	宋尧京 (200)
钟尧京 (201)	孔尧京 (201)	野马 (201)

刘套庄(201) 王尧京(202) 东田庄(202)  
 尹屯(202) 西双坦(203) 东双坦(203)  
 小郭庄(203) 古里庄(204) 东高庄(204)  
 李庄(204) 霍庄(204) 张淹村(205)

**徐留高公社** ..... (206)

徐留高(206) 郭尚庄(206) 刘尚庄(206)  
 李尚庄(207) 学礼村(207) 崔尚庄(207)  
 支家坞(207) 卢屯(208) 唐庄子(208)  
 刘庄子(208) 前孟村(209) 后孟村(209)  
 柳高官(209) 齐高官(209) 大许村(210)  
 徐村(210) 西高官(210) 陈高官(211)  
 蒋高官(211) 郝高官(211) 南韩村(212)

**临河公社** ..... (213)

临河(213) 陈三角(213) 李三角(213)  
 赵三角(214) 冉三角(214) 东三角(214)  
 张支根(215) 西镇上(215) 东镇上(215)  
 路庄(216) 梁庄(216) 南镇上(216)  
 石疃(217) 李疃(217) 西尹官(217)  
 东尹官(218) 横头(218) 富庄(218)  
 尹堡寨(218)

**张村公社** ..... (220)

南张村(220) 永合(220) 权寺(220)  
 大章(221) 河堤(221) 后尹庄(221)  
 前尹庄(221) 文大夫(222) 万家寨(222)  
 陈庄(222) 北张村(223) 贾庄(223)  
 王庄(223) 大八里庄(224) 小八里庄(224)  
 桥头(224) 古今庄(224)

河城街公社 ..... (226)

- 河城街 (226) 陈 坎 (226) 八册屯 (226)
- 小 屯 (227) 阁 上 (227) 周官屯 (227)
- 郑 圈 (227) 流海码头 (228) 东贾庄 (228)
- 九张庄 (228) 后 沿 (229) 前 沿 (229)
- 杨 园 (229) 魏 村 (229) 郝 村 (230)
- 寨 子 (230) 倪 村 (230) 小 过 (231)
- 孟 圈 (231) 陈 圈 (231) 王友村 (231)

万村公社 ..... (233)

- 小万村 (233) 王三孝 (233) 北孙庄 (233)
- 陵上寺 (234) 张 坊 (234) 大南城 (234)
- 孙东城 (235) 刘东城 (235) 沈东城 (235)
- 薛 村 (235) 尹 召 (236) 大万村 (236)
- 南杨庄 (236) 东吕庄 (237) 伊 庄 (237)
- 王贡士 (237) 梭 庄 (237) 赵林庵 (238)
- 枣林庄 (238) 黑风张庄 (238) 辛立屯 (239)
- 东孙庄 (239) 东赵庄 (239) 大孙庄 (239)
- 吴 洼 (240) 小赵庄 (240) 马庄河 (240)
- 冉庄河 (240) 南王庄 (241) 北魏庄 (241)

小平王公社 ..... (242)

- 前小平王 (242) 冯 庄 (242) 抛军哨 (242)
- 贾 庄 桥 (243) 元 昌 楼 (243) 西刘庄 (243)
- 杜 凌 花 (243) 西 王 庄 (244) 文都村 (244)
- 参 军 镇 (244) 后小平王 (245) 祝 庄 (245)
- 齐 庄 (245) 双 村 (246)

南河头公社 ..... (247)

- 南河头 (247) 曹 庄 (247) 西丁楼 (247)



西丁北 (248) 中丁楼 (248) 东丁楼 (248)  
 马庄 (249) 方屯 (249) 石槽张庄 (249)  
 北邱庄 (250) 史庄 (250) 东樊屯 (250)  
 抛庄 (250) 于庄 (251) 谭庄 (251)  
 南韩庄 (251) 范庄 (252) 胡屯 (252)  
 单桥 (252) 郑唐庄 (253) 南邱庄 (253)  
 南刘庄 (253) 郭尖庄 (254)

**双岭公社** ..... (255)

双岭 (255) 白营 (255) 南田庄 (255)  
 西禅房 (256) 东禅房 (256) 龙化 (256)  
 陈辛庄 (256) 大王庄 (257) 雷庄 (257)  
 郭辛庄 (257) 刘辛庄 (258) 七里墩 (258)  
 虎赵庄 (258) 凌庄 (258) 后孙村 (259)  
 前孙村 (259) 大陈庄 (259) 马铺 (260)  
 小王庄 (260) 许能屯 (260) 瓦吉庄 (260)

**南三堤口公社** ..... (262)

南三堤口 (262) 李口 (262) 东大过 (262)  
 尤口 (263) 北三堤口 (263) 南郭庄 (263)  
 大杨庄 (263) 聂庄 (264) 南鲁庄 (264)  
 苗庄 (264) 南李庄 (265) 小杨庄 (265)  
 赵庄 (265) 牛辛庄 (265) 小漳 (266)  
 隋庄 (266) 老周庄子 (266) 小流屯 (267)

## 标准地名录

行政区划地名 ..... (269)  
 居民地地名 ..... (292)  
 其它地名 ..... (316)

## 附录

### 命名更名文件

- 沧州地区行政公署关于批转地区民政局、地区地名普查办公室《关于部分公社和街道办事处命名、更名的请示报告》的通知 ..... (330)
- 沧州地区行政公署民政局、沧州地区行政公署地名普查办公室关于部分公社和街道办事处命名、更名的请示报告 ..... (331)
- 献县人民政府关于八章、高官公社更名的通知 ..... (332)
- 献县人民政府关于部分大队、自然村更名、命名的通知 ..... (333)
- 献县人民政府关于对城镇中无名街巷、无名家属区、无名公路命名的通知 ..... (338)
- 献县人民政府关于山道、张演村两个生僻字村名，重新更名的通知 ..... (352)

### 地名故事

- 龙驹、泥马头和搬倒井 ..... (353)
- 皇殿村的由来 ..... (355)
- 淮镇石马的传说 ..... (357)
- 漫话单桥 ..... (361)
- 漫话“献县四十八村” ..... (365)
- 五虎大战小金桥 ..... (367)
- 双井李村 ..... (369)
- 戚继光墓概况 ..... (370)

### 重要地名图照

### 地名示意图

献县古迹分布图

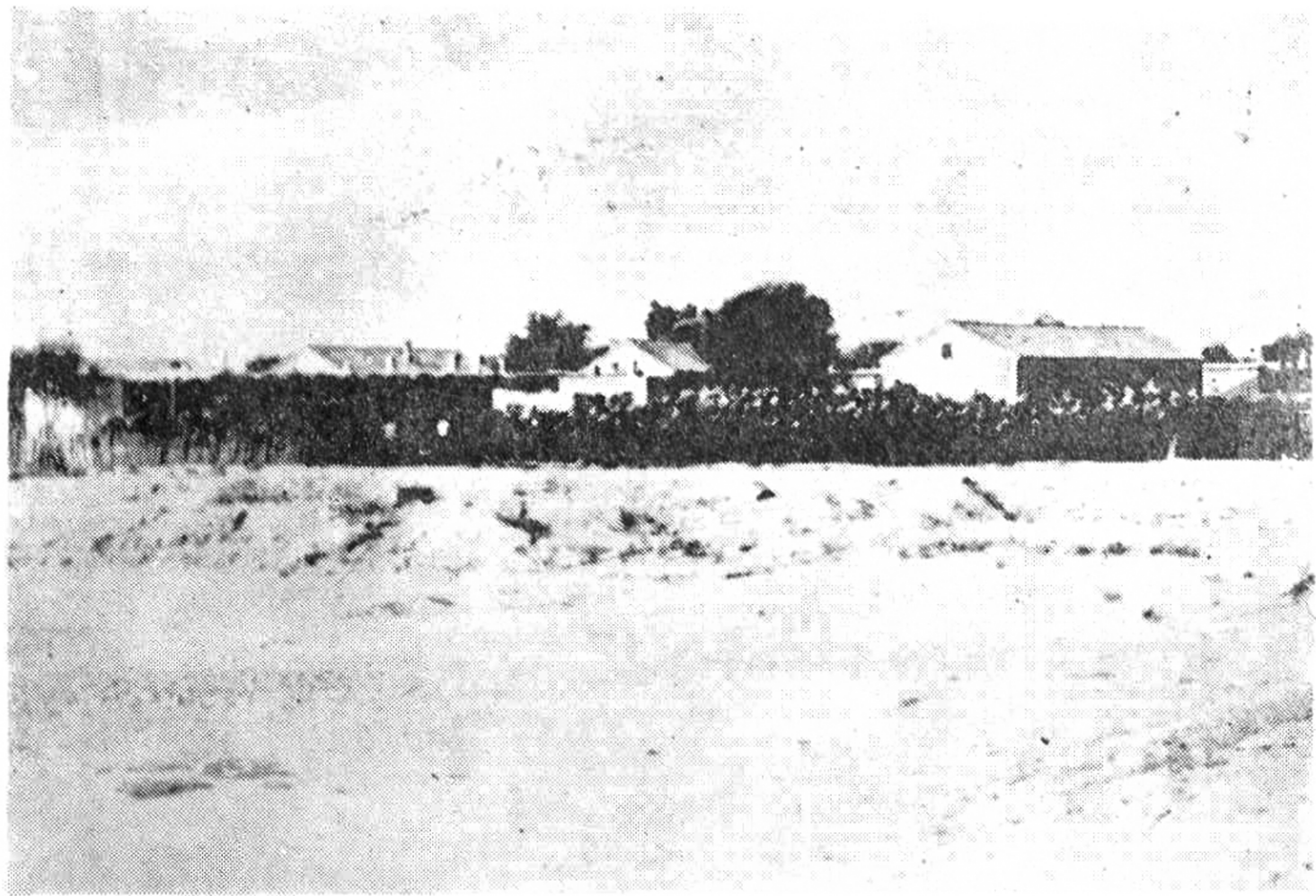
献县古代村落分布图

一九二五年县境图

一九四七年与现在县境比较图

## 后记





梅庄洼农场