

朝阳地区交通志丛书

# 北票市交通志



辽宁大学出版社

朝阳地区交通志丛书，由朝阳市暨所辖各县（市）、直属企业编纂委员会分别编写，市交通史志编审委员会纂修审定，辽宁大学出版社出版发行。

由于志书下限定为1985年，筹划出版时，建昌县尚未划归锦西市，因此，朝阳地区交通志丛书仍包括建昌县交通志，封面设计的行政区划示意图亦包括建昌县。

北票市交通志全面地记载了北票市交通的历史与现状，内容丰富，资料翔实，可作为研究北票乃至辽西地区经济史的一本很好的参考书。

朝阳市交通史志编审委员会

朝阳地区交通志丛书

# 北票市交通志

北票市交通史志编纂委员会编

朝阳市交通史志编审委员会审

辽宁大学出版社

一九九〇年·沈阳

鉴古知今，振  
兴朝阳交通

王笈意

中国公路交通史编审委员会  
主任委员交通部副部长

編史修志  
繼往开来

李竟生

李竞生同志，1946年至  
1952年曾任北票县县长，离  
休前为承德地委副书记。

## 朝阳市交通史志编委会

主任 吕学志  
副主任 刘胜任 赵 贵  
委员 吕学志 刘胜任 赵 贵 郑云志  
邹 义 丁振芳 王思忠 李洪儒  
李玉亭 李志成 张敏如 冯德芳  
杨盛贵 马景华 郝向东 王 伟

## 朝阳市交通史志编辑室

主 编 郝向东 副主编 王 伟  
编 辑 郝向东 王 伟 刘德光

## 《朝阳地区交通志》丛书

总审定 吕学志 刘胜任 郑云志  
总纂修 郝向东 制 图 刘德光

## 朝阳市交通史志编委会

主任 吕学志  
副主任 刘胜任 赵 贵  
委员 吕学志 刘胜任 赵 贵 郑云志  
邹 义 丁振芳 王思忠 李洪儒  
李玉亭 李志成 张敏如 冯德芳  
杨盛贵 马景华 郝向东 王 伟

## 朝阳市交通史志编辑室

主 编 郝向东 副主编 王 伟  
编 辑 郝向东 王 伟 刘德光

## 《朝阳地区交通志》丛书

总审定 吕学志 刘胜任 郑云志  
总纂修 郝向东 制 图 刘德光



## 朝阳市交通史志编委会

主任 吕学志  
副主任 刘胜任 赵 贵  
委员 吕学志 刘胜任 赵 贵 郑云志  
邹 义 丁振芳 王思忠 李洪儒  
李玉亭 李志成 张敏如 冯德芳  
杨盛贵 马景华 郝向东 王 伟

## 朝阳市交通史志编辑室

主 编 郝向东 副主编 王 伟  
编 辑 郝向东 王 伟 刘德光

## 《朝阳地区交通志》丛书

总审定 吕学志 刘胜任 郑云志  
总纂修 郝向东 制 图 刘德光

## 北票市交通史志编委会

主任	王兆璞				
副主任	秦树友	杨增海	郝玉田		
顾问	梁树维	邹义			
委员	李泽义	许秉刚	李恩财	王世昌	
	季宝忠	王世赢	李瑞鹏	朱文元	
	孙晓广	李彬	熊礼		

## 北票市交通史志编写办公室

主任	许秉刚	副主任	杨树森	<b>于凤儒</b>
----	-----	-----	-----	------------

## 北票市交通志

审定	吕学志	刘胜任	郑云志	
审稿	王兆璞	秦树友		
主编	许秉刚	副主编	杨树森	<b>于凤儒</b>
纂修	郝向东			
编写人员	许秉刚	杨树森	<b>于凤儒</b>	刘学彦
	王大卫	王树理		
工作人员	官桂芬	李双庆		
摄影	郝向东	岳家村		
制图	刘德光			
校对	许秉刚	杨树森		

## 北票市交通史志编委会

主任	王兆璞			
副主任	秦树友	杨增海	郝玉田	
顾问	梁树维	邹义		
委员	李泽义	许秉刚	李恩财	王世昌
	季宝忠	王世赢	李瑞鹏	朱文元
	孙晓广	李彬	熊礼	

## 北票市交通史志编写办公室

主任	许秉刚	副主任	杨树森	<b>于凤儒</b>
----	-----	-----	-----	------------

## 北票市交通志

审定	吕学志	刘胜任	郑云志	
审稿	王兆璞	秦树友		
主编	许秉刚	副主编	杨树森	<b>于凤儒</b>
纂修	郝向东			
编写人员	许秉刚	杨树森	<b>于凤儒</b>	刘学彦
	王大卫	王树理		
工作人员	官桂芬	李双庆		
摄影	郝向东	岳家村		
制图	刘德光			
校对	许秉刚	杨树森		

## 北票市交通史志编委会

主任	王兆璞				
副主任	秦树友	杨增海	郝玉田		
顾问	梁树维	邹义			
委员	李泽义	许秉刚	李恩财	王世昌	
	季宝忠	王世赢	李瑞鹏	朱文元	
	孙晓广	李彬	熊礼		

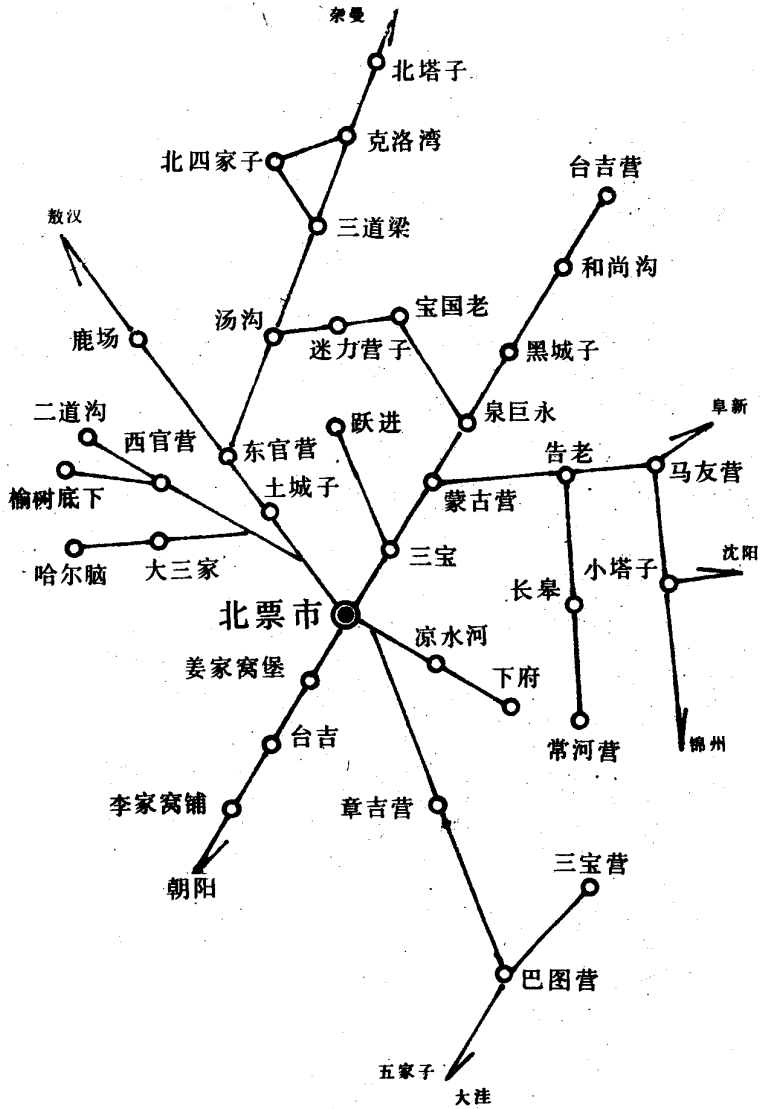
## 北票市交通史志编写办公室

主任 许秉刚      副主任 杨树森      **于凤儒**

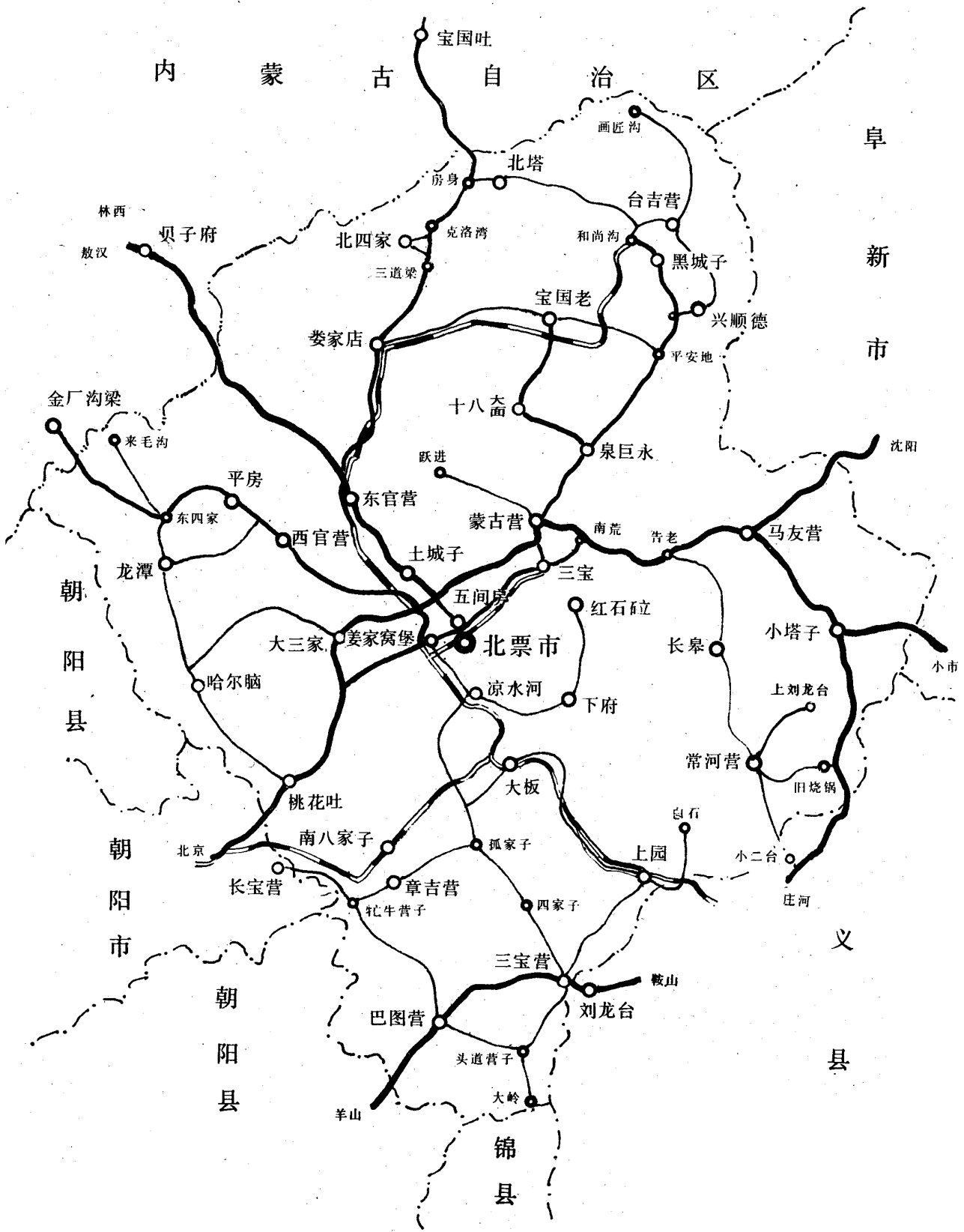
## 北票市交通志

审定	吕学志	刘胜任	郑云志	
审稿	王兆璞	秦树友		
主编	许秉刚	副主编	杨树森	<b>于凤儒</b>
纂修	郝向东			
编写人员	许秉刚	杨树森	<b>于凤儒</b>	刘学彦
	王大卫	王树理		
工作人员	官桂芬	李双庆		
摄影	郝向东	岳家村		
制图	刘德光			
校对	许秉刚	杨树森		

# 北票市客运路线示意图



# 北票市公路图



北票交通志稿研讨会



北票市交通局



北票客运站



北和公路



牯牛河大桥

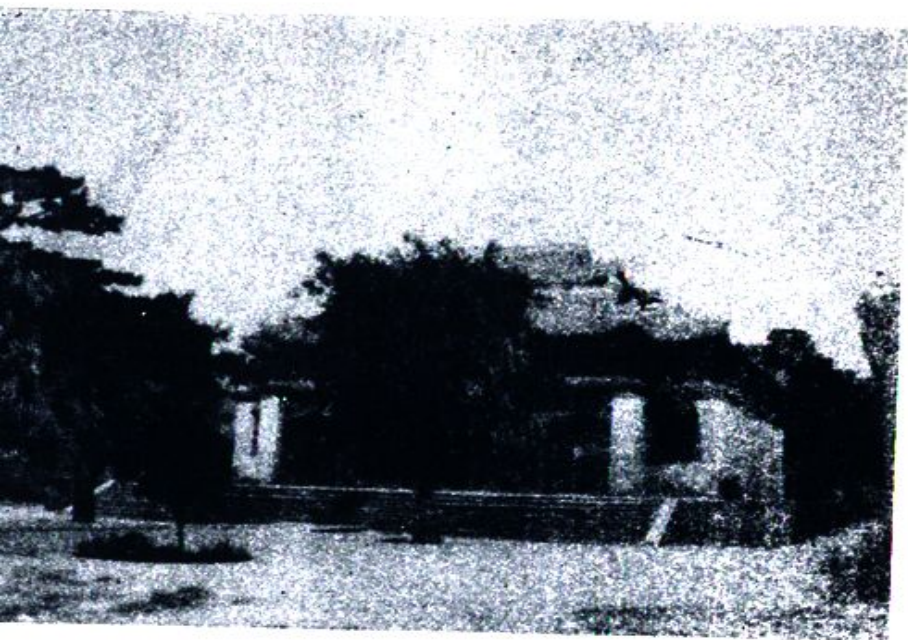


章吉营渡口





燕大司马冯素弗墓  
长谷古道遗址北



大凌河谷古道傍  
的惠宁寺

忙牛营子梵安寺  
清乾隆帝东巡遗址

