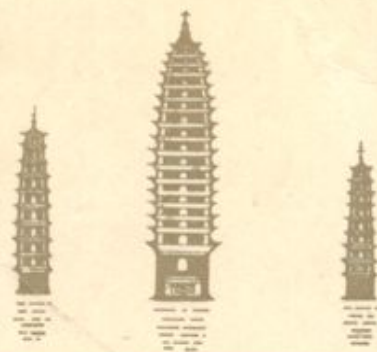


# 中国戏曲志云南卷丛书

中国戏曲志云南卷编辑部 编



# 白 割 志

主 编 薛子言  
副主编 张继成  
马 鹏

00.3

文化艺术出版社

中国戏曲志云南卷丛书

# 白 割 志

大理白族自治州文化局 编

主 编 薛子言

副主编 张继成

马 鹏

文化艺术出版社

1989年12月·北京

---

**参加本书**

**审订人员**

曹汝群(音乐)

张 桥(文字)

顾 峰(文字·特约)

陈复声(音乐)

石 宏(舞台美术、图片)

张一凡(舞台美术、图片)

---

**总 审**

金 重

黎 方

---

---

**参加本书**

**审订人员**

曹汝群(音乐)

张 桥(文字)

顾 峰(文字·特约)

陈复声(音乐)

石 宏(舞台美术、图片)

张一凡(舞台美术、图片)

---

**总 审**

金 重

黎 方

---

《白剧志》编辑组编辑

赵绍莲 寇邦平 魏树生

特约撰写条目人员

陈致德 张绍奎 李晴海 金 涌  
陈瑞鸿 张绍兴 张 文

图片摄影

薛子言 马 鹏

提供图片资料人员

秦经玉 叶新涛 董汉贤 杨学英  
赵绍莲 张 楠 张寿培 钊需基  
李 洋 谢道辛 张继成  
洱源县文工队  
鹤庆县文工队

《白剧志》编辑组编辑

赵绍莲 寇邦平 魏树生

特约撰写条目人员

陈致德 张绍奎 李晴海 金 涌

陈瑞鸿 张绍兴 张 文

图片摄影

薛子言 马 鹏

提供图片资料人员

秦经玉 叶新涛 董汉贤 杨学英

赵绍莲 张 楠 张寿培 钊需基

李 洋 谢道辛 张继成

洱源县文工队

鹤庆县文工队

《白剧志》编辑组编辑

赵绍莲 寇邦平 魏树生

特约撰写条目人员

陈致德 张绍奎 李晴海 金 涌

陈瑞鸿 张绍兴 张 文

图片摄影

薛子言 马 鹏

提供图片资料人员

秦经玉 叶新涛 董汉贤 杨学英

赵绍莲 张 楠 张寿培 钊需基

李 洋 谢道辛 张继成

洱源县文工队

鹤庆县文工队

《白剧志》编辑组编辑

赵绍莲 寇邦平 魏树生

特约撰写条目人员

陈致德 张绍奎 李晴海 金 涌

陈瑞鸿 张绍兴 张 文

图片摄影

薛子言 马 鹏

提供图片资料人员

秦经玉 叶新涛 董汉贤 杨学英

赵绍莲 张 楠 张寿培 钊需基

李 洋 谢道辛 张继成

洱源县文工队

鹤庆县文工队





↑ 白剧《红色三弦》



↑ 白剧《望夫云》



→ 白剧《蝶泉儿女》

→ 吹吹腔戏《火烧磨房》





← 白剧《苍山会盟》



→ 大本曲剧《上关花》



← 吹吹戏《君臣会》



← 白剧《柳荫记》





↑ 杨洪英 (白剧《红色三弦》王腊梅)

↑ 叶新涛 (白剧《望夫云》《阿凤》)

→ 董汉贤 (白剧《红色三弦》《董晋才》)



→ 马永康 (白剧《白洁夫人》《邓贲诏王》)



→ 杨永忠 (白剧《望夫云》《阿龙》)



鹤庆打板箐顾跃元藏清代吹吹腔戏脸谱



关 羽

泾河老龙



焦 贲

孟 良



姚 刚

李克用



通天教主

魏 徽



白剧公主服饰



白剧女青年服饰



白剧男青年服饰





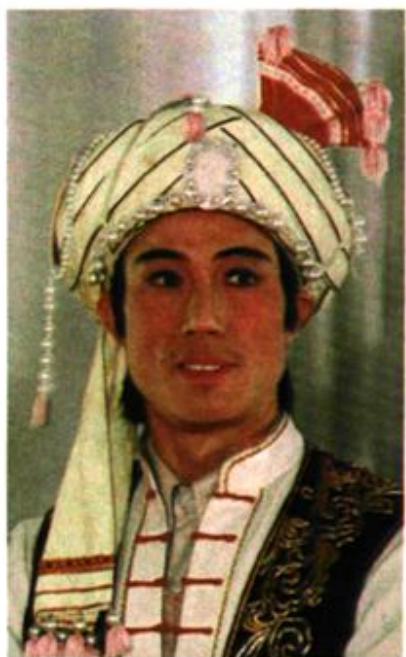
白剧女青年扮相



白剧中年妇女扮相



白剧少女扮相



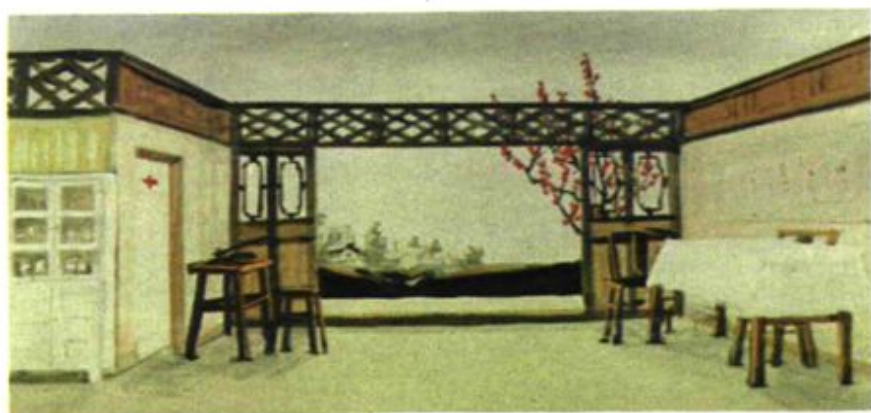
白剧男青年扮相



↑ 吹吹腔戏《白鹤寿星》舞美设计图 张寿培设计

↓ 白剧《望夫云》舞美设计图 杨晓东等设计





← 白剧《苍山红梅》  
舞美设计图 铜需基  
杨月明 设计



↑ 大理喜州明·杨翮  
《山花碑》拓片



↑ 剑川石钟山石窟中的南诏王阁罗凤议政图



↑ 剑川石钟山石窟中的南诏王  
细奴罗全家像



← 大理周城戏台戏曲木雕





↑ 《南诏图传》中利贞皇帝驃信出巡图

→ 大理州人民礼堂

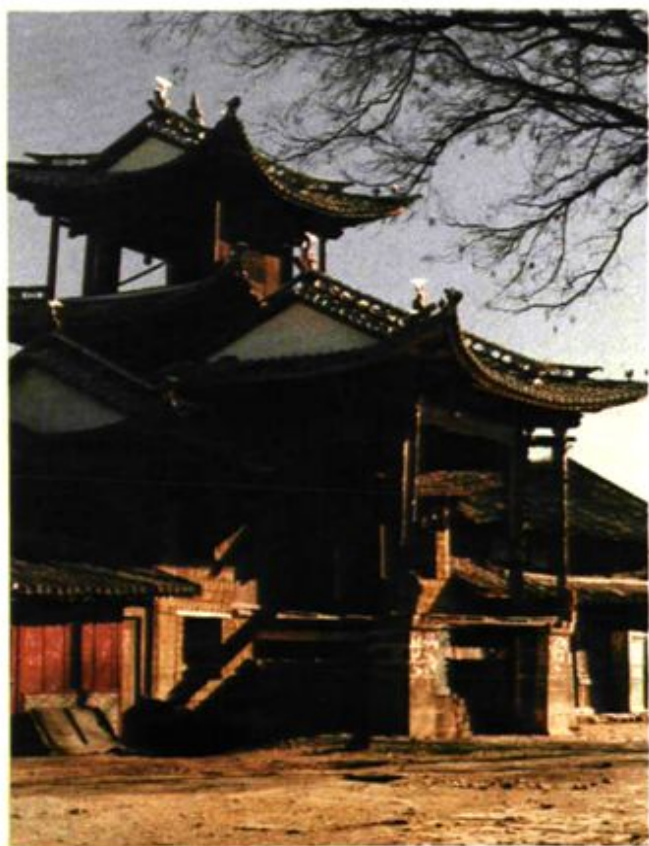


↓ 大理州文化礼堂



↑ 云龙宝丰门楼戏台





↑ 剑川沙溪仕登镇魁阁戏台



↑ 下关工人礼堂



← 云龙箐干坪街楼戏台



图  
4



图  
5

图 8



图 6

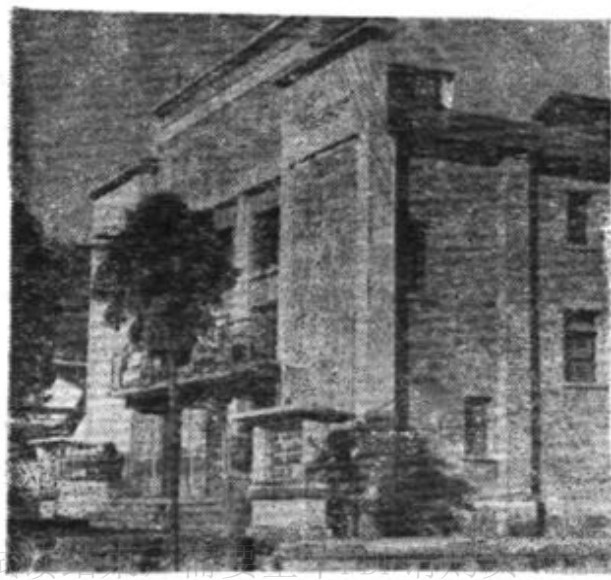
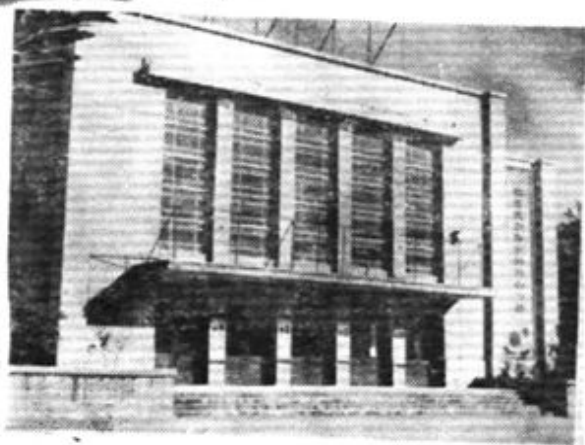


图  
7

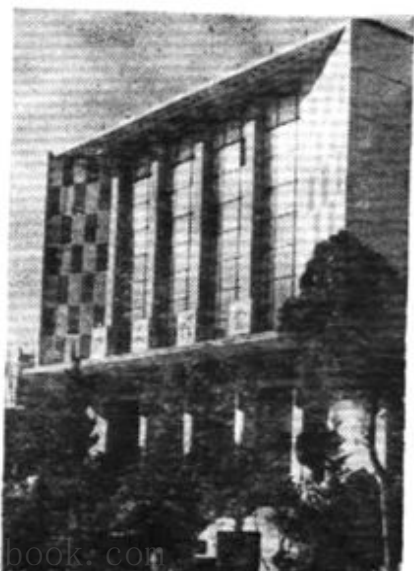


图  
9