



广东省地方志丛书

惠来县志

(1979~2004)

惠来县地方志编纂委员会 编



方志出版社

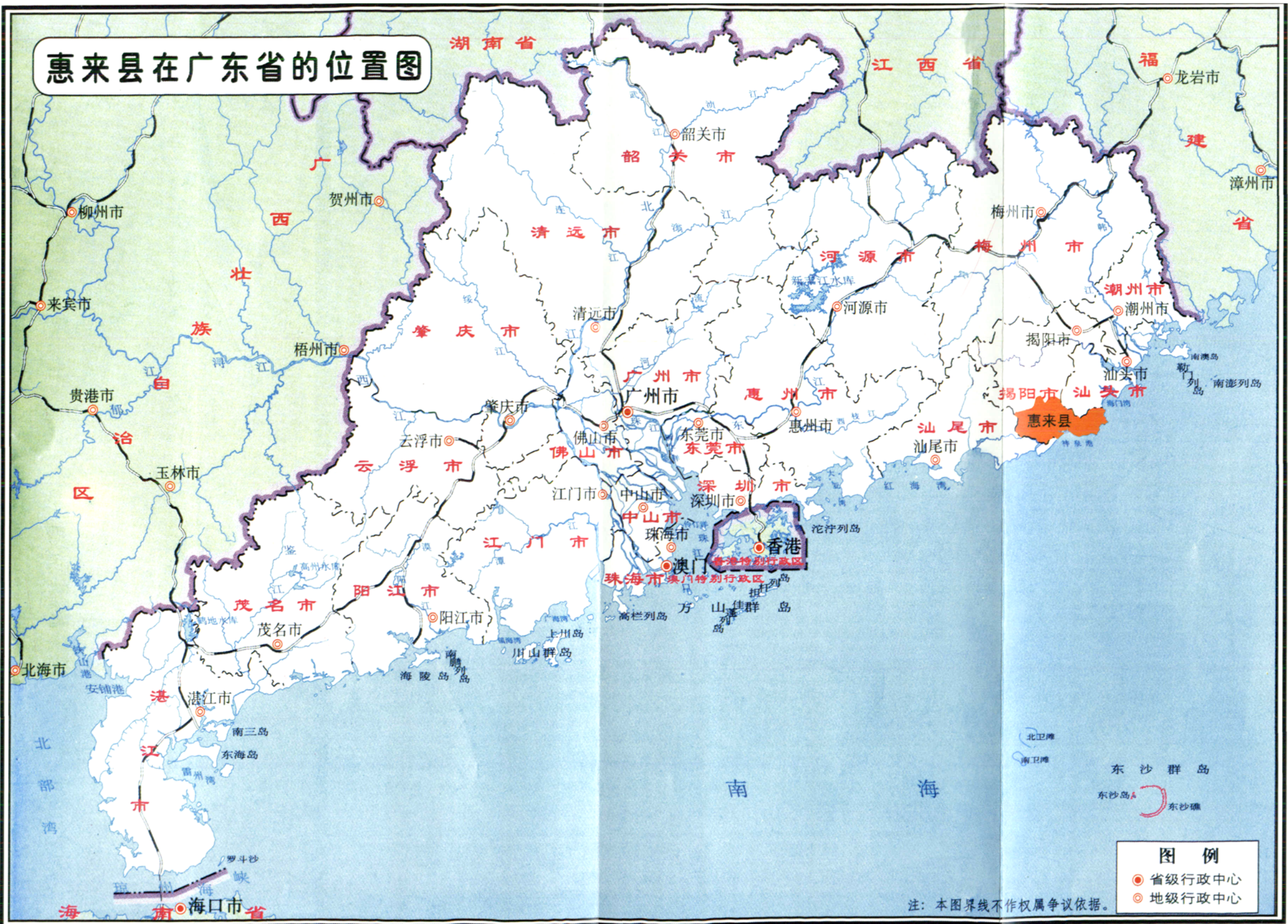
惠来县志

(1979~2004)

惠来县地方志编纂委员会 编

 方志出版社

惠来县在广东省的位置图



图例

- 省级行政中心
- 地级行政中心

注：本图界线不作权属争议依据。

制图时间：2008年10月

惠来县行政区域图

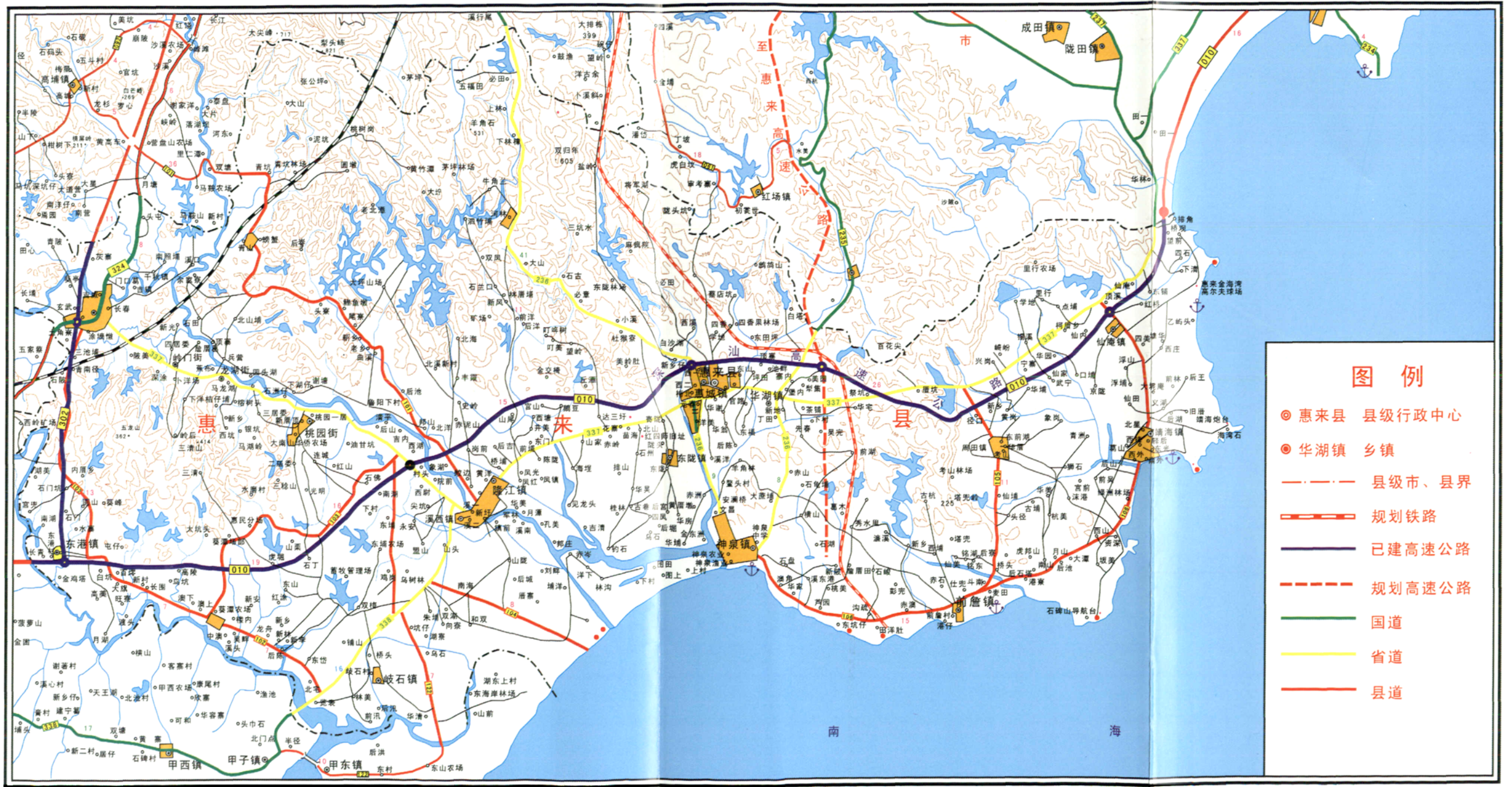


图例		
★ 县政府	地级行政区界	高速公路
● 管委会	县级行政区界	G324 国道及其编号
● 镇政府	镇级行政区界	G325 省道及其编号
○ 村委会、居委会	农林场范围线	县道
○ 农场、林场	河流 水库	县级以下道路
◆ 旅游点	水塘、养殖水面	等高线 山峰

比例尺 1: 214000

制图时间: 2005年4月

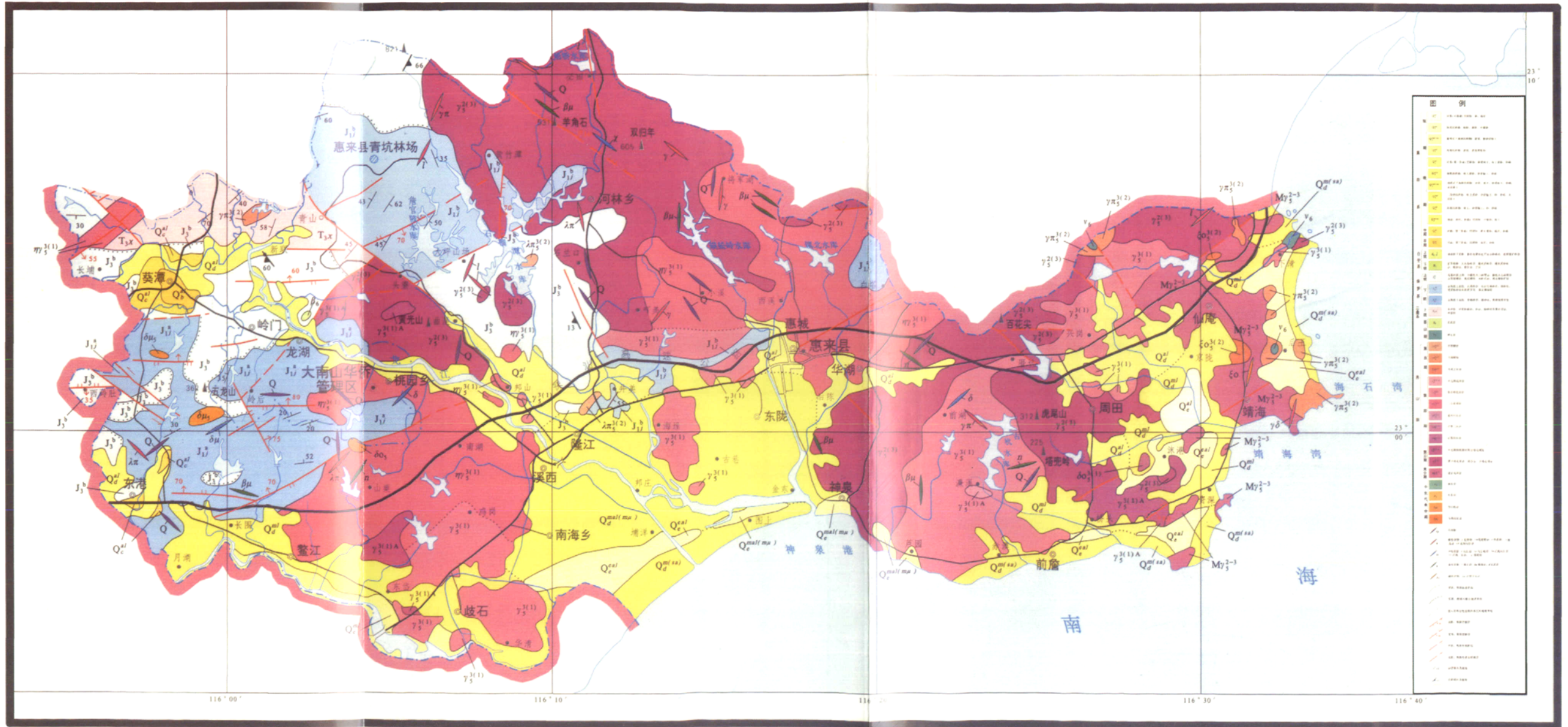
惠来县交通图



比例尺 1: 180000

制图时间: 2010年6月

惠来县地质图



比例尺 1: 200000

制图时间: 2000年4月



2004年2月10日，中央军委主席江泽民（左二），在中共中央政治局委员、广东省委书记张德江（左一），广东省省长黄华华（左四）等陪同下视察南华禅寺，与南华禅寺方丈兼惠来黄光山佛光寺住持释传正和尚（惠来籍，左三）合影。（释传正 提供）



2004年8月8日，中共中央政治局委员、广东省委书记张德江（左四）到惠来县春南电器制造有限公司视察，揭阳市市长万庆良（左二）及惠来县县长黄少宽（左五）和春南电器厂董事长方发槐（左六，澳大利亚籍）陪同。（春南电器厂 提供）



2000年2月8日，中国石油天然气集团公司总经理蒋洁敏（前左三），在揭阳市委书记陈弘平（左二）、市长陈奕威（左一）及惠来县委书记林旭群（左四）、县长方如隆（左五）等陪同下，到中委广东石化项目选址（惠来）调研。（陈锋 摄）



2005年1月11日，广东省省长黄华华（前左六）到惠来县工商局神泉工商所视察，揭阳市委书记万庆良（前左五）、市长陈弘平（前左七）及惠来县县长黄少宽（前左二）等有关领导陪同。（县工商局 提供）



2008年10月，揭阳市委书记陈弘平（前左二）到惠来技（职）校视察，县委书记林旭群（前右一）和东莞培英教育集团董事长、惠来技（职）校负责人廖伍（左四，女）陪同。（技工学校提供）



2008年6月，揭阳市副市长黄水利（右）到惠来县视察，县委书记林旭群（中）陪同。（县林业局提供）



2003年6月23日，参加第一届新编《惠来县志》首发式五位县长合影（左起：黄水利、赵锡浩、方锦明、陈澄民、黄少宽）。



县委县政府办公楼



县城一角

(林镇洲 摄)



县城文化广场

(林镇洲 摄)



县城街道

中国美术家协会揭阳写生基地



园林鸟瞰

葵潭大庾园



主门楼



远趣亭

中国侨联爱国主义教育基地——

葵潭世铿院



大门牌坊



碑林长廊



祠宇外观

东港文化公园



公园石牌坊



林乔梧纪念馆

九曲桥





靖海镇政府外貌



大象——靖海镇标志

靖海镇区

JINGHAIZHENQU

(照片由靖海镇 提供)



镇老人活动中心



溪西镇尖坑村健身设施

XiangCunXinYan
乡村新颜



东陇镇东陇村敬老院



神泉镇溪东村聚贤亭

(溪东村 提供)



(左边三张照片由县农业局 提供)

隆江镇象湖村