

乃东县文物志

索朗旺堆 张仲立 主编

西藏自治区文管会编

图版 1

山巅古寺——

康雄姿

雅砻河谷中南眺永拉

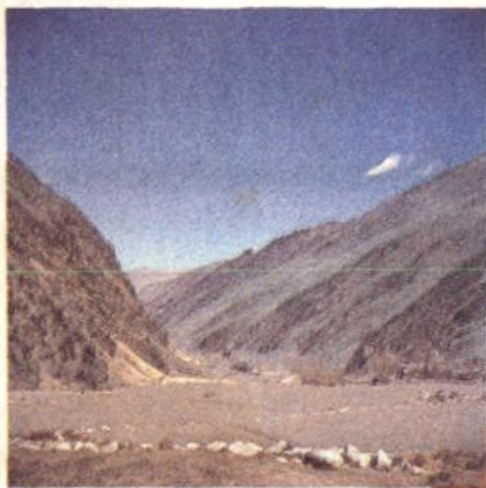


图版 3 亚堆区征集石铧



图版 2 雅桑寺废墟远眺



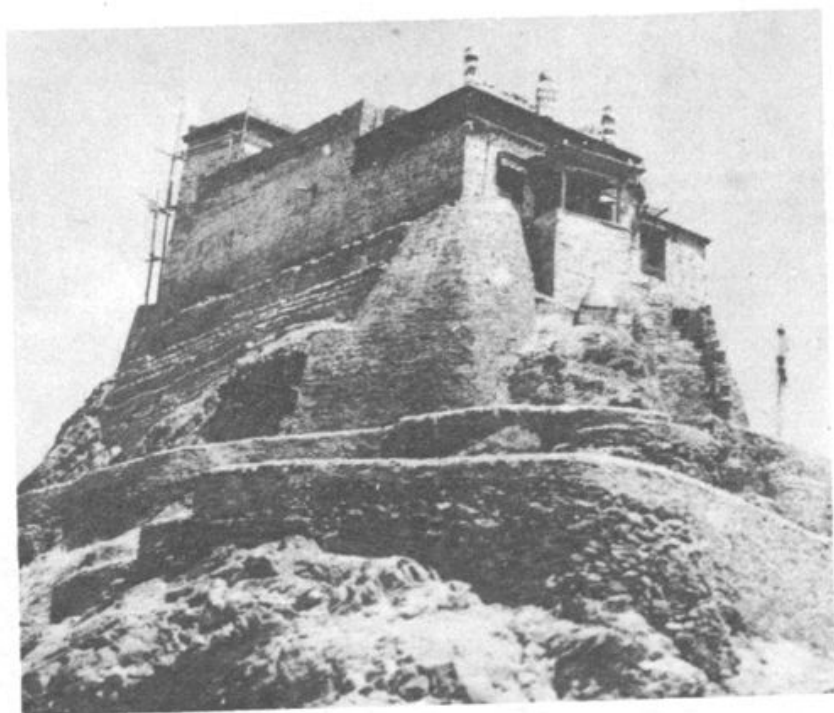


图版4 古代战争的见证——卡
着河谷要冲的一座座雕楼

图版5 曲德贡寺
主殿壁画（局部）



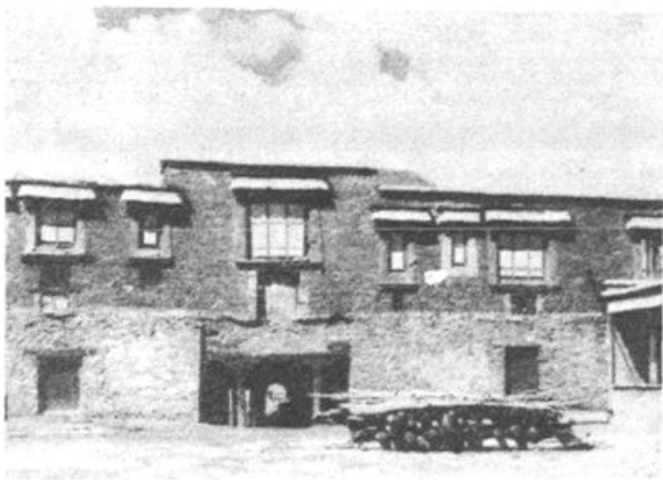
图版6 曲德贡寺佛传
故事壁画（局部）



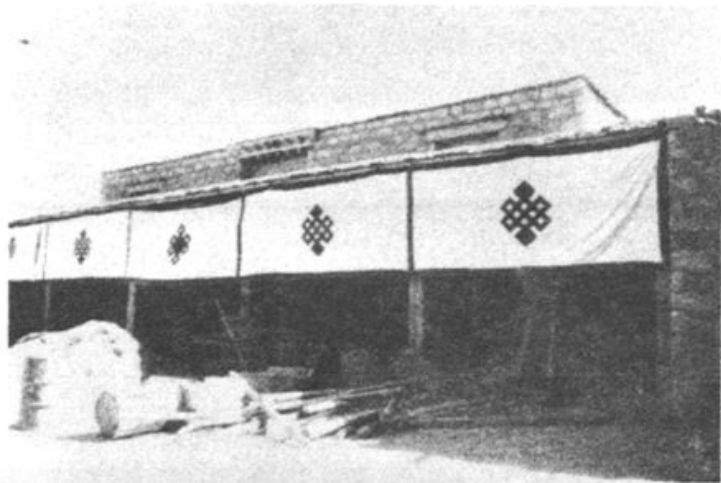
图版7
永不拉康近景



图版8 永不拉康寺藏祖师像



图版9
昌珠寺现存建筑
(局部)



图版10
寺六门六柱建筑
即将修复竣工的昌珠



图版11
石像之一
昌珠寺浅浮雕

图版12
吉如拉康释迦牟尼塑像



图版15 吉如拉康北侧力士头部木轴上的古藏文字

图版14 吉如拉康八大弟子塑像之一





图版16 吉如拉康寺藏经
书残卷

图版20 曲德沃寺雕琢繁丽的
堂柱



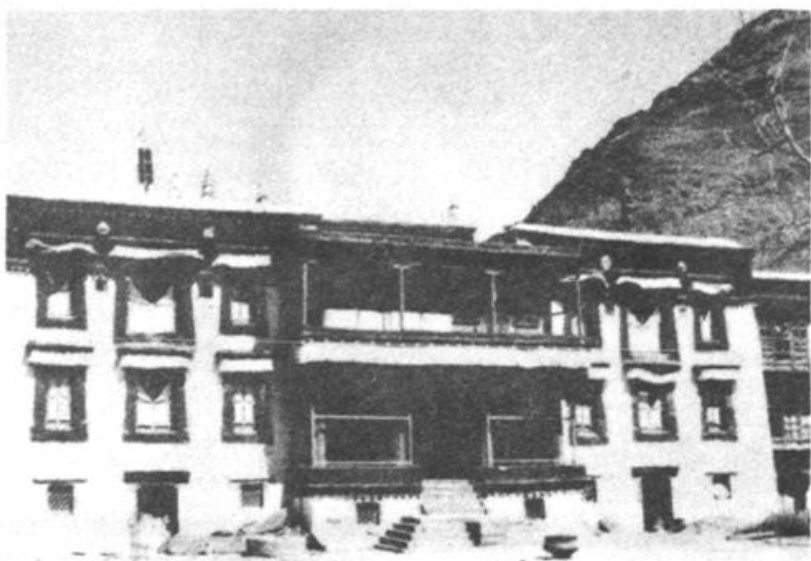
图版13 吉如拉康八大弟子塑像之一



图版17 曲德沃寺建筑布局俯瞰



图版18 曲德沃寺主殿外景



图版22 曲德贡寺主殿外景

图版
21

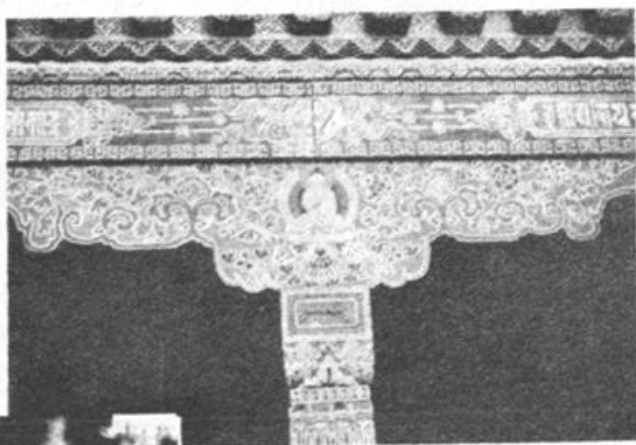
寺外景
浓荫环抱的圣地——曲德贡



图版 23 噶丹曲果林外景 (侧视)

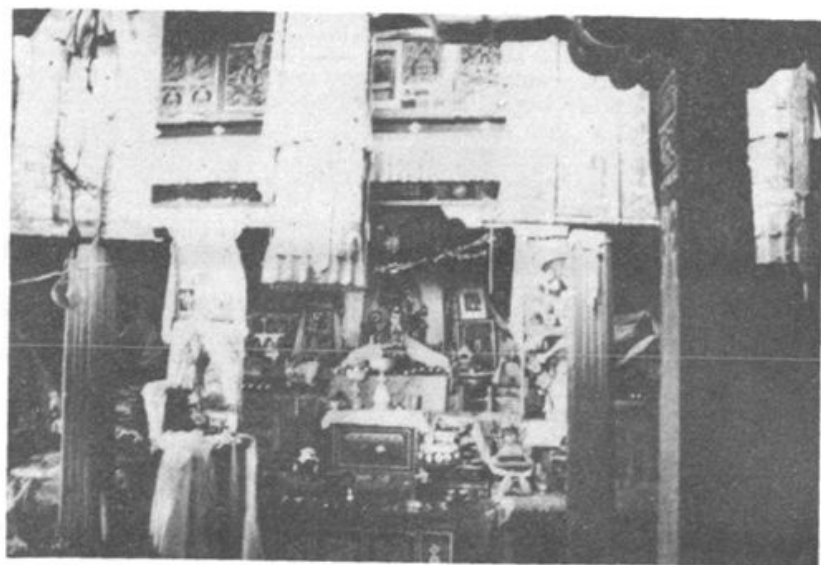


图版 19 曲德沃寺柱头之一
——
华贵的雕饰



图版 27
之三
桑丹林泥塑肖像

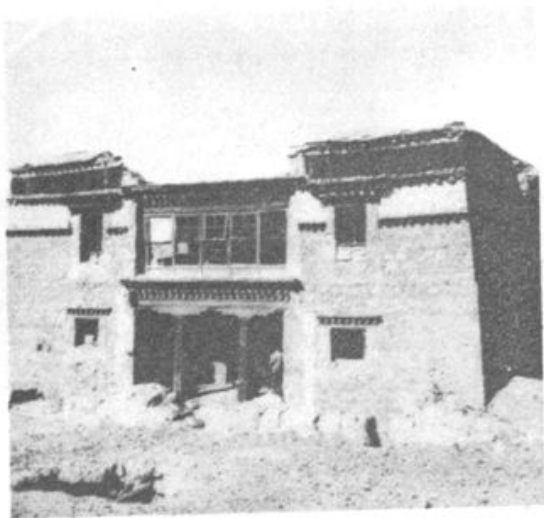
图版24
桑丹林佛殿布局



图版25 传神的艺术—桑丹林泥塑肖像之一

图版26 桑丹林泥塑肖像之二





图版29 哲布林



图版28 桑丹林十一
面观音铜像



图版30 曲丁加泽杰排塔 (局部)

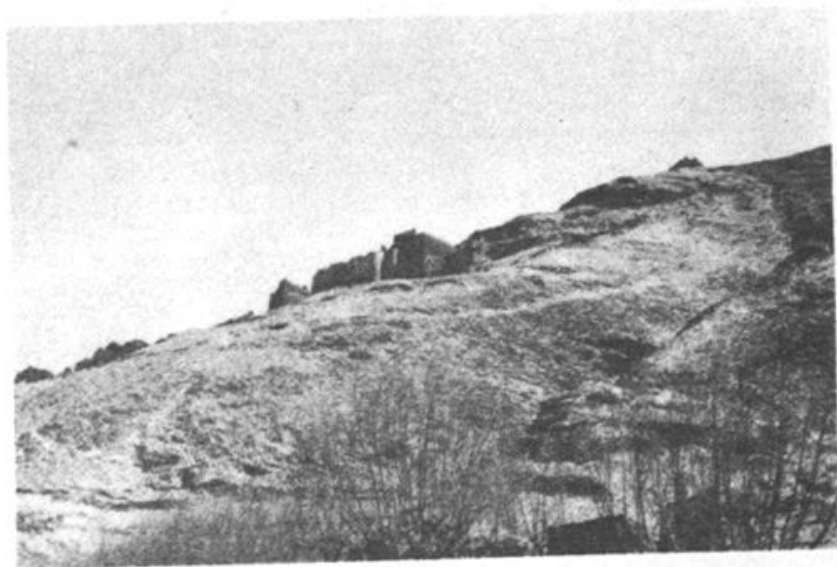


图版 31 雅砻河古桥

图版 33

残存
残壁高矗——热炯寺主殿





图版32 热炯寺遗址远眺

图版34 下东嘎村大墓



图版35 麦肖寺残存石
砌墙壁



图版 36

麦肖寺石塔残存

遗址残存墙体
图版 37 普努沟建筑



图版 43

存壁画
曲德沃寺残

图版38
邓小平同志题词



图版39 烈士陵园“浩气长存”影壁