

ZHONGGUO XIBU GAILAN


中国西部概览

恩施州

ENSHIZHOU

周先旺 / 主 编



 民族出版社

中国西部概览

恩施州

Enshizhou



图书在版编目(CIP)数据

恩施州/周先旺等著. —北京:民族出版社,2003

(中国西部概览)

ISBN 7-105-05835-8

I. 恩… II. 周… III. 恩施土家族苗族自治州—
概况 IV. K926.32

中国版本图书馆 CIP 数据核字(2003)第 102300 号

民族出版社出版发行

(北京市和平里北街 14 号 邮编 100013)

<http://www.e56.com.cn>

迪鑫印刷厂印刷

各地新华书店经销

2003 年 11 月第 1 版 2003 年 11 月北京第 1 次印刷

开本:850×1168 毫米 1/32 印张:13.875 字数:338 千字

印数:0001-3500 册 定价:25.80 元

该书如有印装质量问题,请与本社发行部联系退换

(汉编三室电话:64272078;发行部电话:64211734)

中国西部概览·恩施州

周先旺 主 编

胡荫安

陈亚平

孙学余

杨陈清

副主编

民族出版社

《中国西部概览》丛书编委会

总顾问：布 赫 司马义·艾买提 费孝通

主 任：李晋有

成 员：（按姓氏笔画排列）

云布龙	王正伟	王寿亭	刘明祖
龙超云	杨传堂	陈乐齐	陈官权
张中伟	金云辉	赵公卿	贾治邦
桑结加	郭 琨		

主 编：戴贤

副主编：高建中 李有明

编 委：（按姓氏笔画排列）

王维强	王景生	冯 良	吕志超
许英姬	李有明	李志荣	杨 青
周凤荣	图 亚	欧光明	罗 焰
虞 农	黄显辟	覃代伦	

发行人：丁 辉 覃代伦

《中国西部概览·恩施州》编委会名单

主任：周坚卫 中共湖北省委常委、湖北省常务副省长

副主任：朱纯宣 湖北省人大常委会副主任

编委：汤 涛 中共恩施州委书记

周先旺 中共恩施州委副书记、恩施州州长

李宗柏 湖北省计委主任

郭大孝 湖北省民委主任

许业富 湖北省扶贫开发办主任

戴贵洲 中共恩施州委副书记

胡 毅 中共恩施州委副书记

任振鹤 中共恩施州委副书记

胡荫安 中共恩施州委常委、州委秘书长

陈亚平 中共恩施州委常委、恩施州常务副州长

主 编：周先旺

副主编：胡荫安 陈亚平 孙学余 杨陈清

执行编辑：汪 敏 赵军章 傅贤亮

中央政治局常委、
全国人大常委会委员
长吴邦国同志向八峰
药化公司董事长、总
经理姚绍斌了解该公
司产品氨基酸口服液



中央政治局常
委、国务院总理温
家宝与恩施州州长
周先旺同志在一起

中央政治局委
员、国务院副总理
曾培炎同志在恩施
州调研（文林 摄）



中央政治局委员、中共湖北省委书记俞正声（左二）、湖北省省长罗清泉（左四）在恩施州调研。右三为州委书记汤涛，右一为州长周先旺



国家发改委副主任、国务院西部办副主任李子彬同志在恩施州调研

州委书记汤涛（左二）在宣恩县调研农民负担工作（敦权 摄）





母亲河清江 (文林 摄)



恩施州首府全景 (何峰 摄)



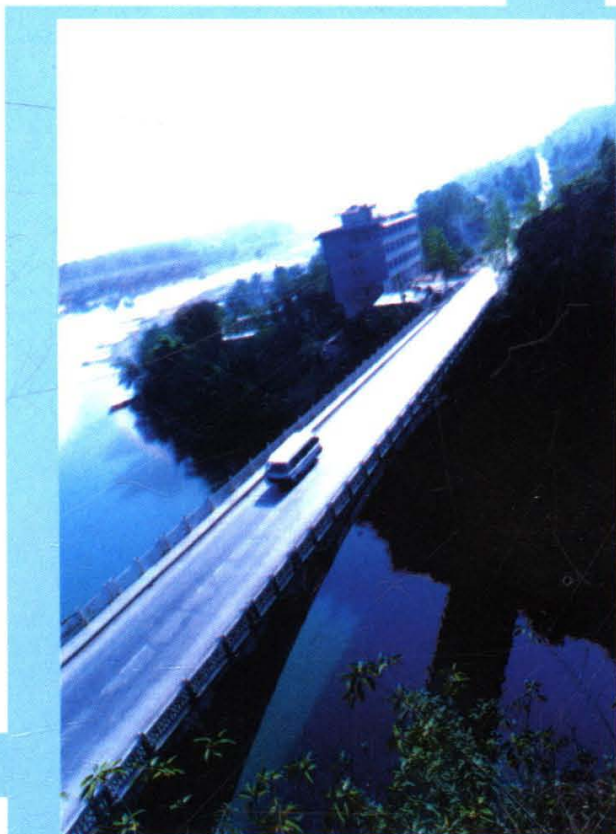
恩施土司城 (文林 摄)



神州第一漂——清江漂流 (文林 摄)



湖北民族学院校园一角 (文林 摄)

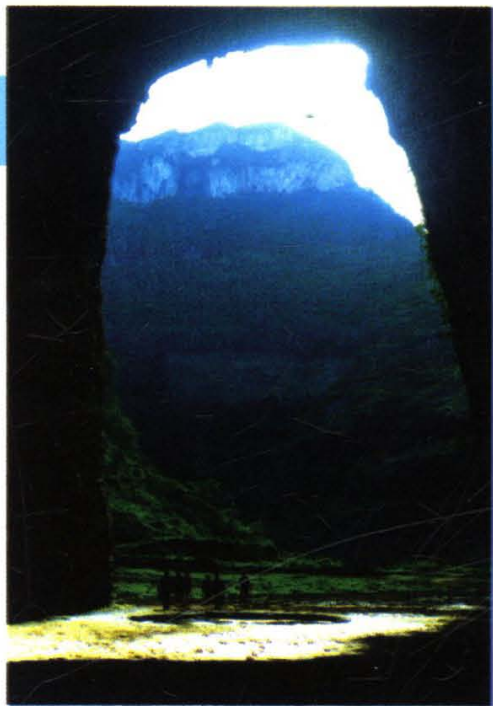


“318”国道一瞥 (文林 摄)

小平同志说的那棵树——天下第一杉／彭一新摄



华夏第一溶洞——腾龙洞／彭一新摄



湖北清江卷烟厂生产的山茶卷烟系列产品



湖北清江卷烟厂生产厂房



全国优质富硒烤烟基地



全国最大的优质白肋烟生产基地（图为英美公司专家检察烟叶生长情况）



突飞猛进的电力事业
(文林 摄)



全国最大石林——恩施梭步垭石林（白公 摄）



土家妹子采茶忙

恩施

恩施板党



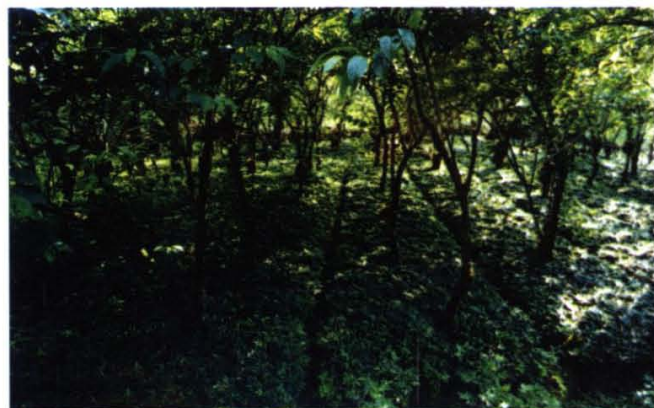
利川



中国南方第一草场——齐岳山草场（彭一新 摄）



千年古堡——鱼木寨（彭一新 摄）

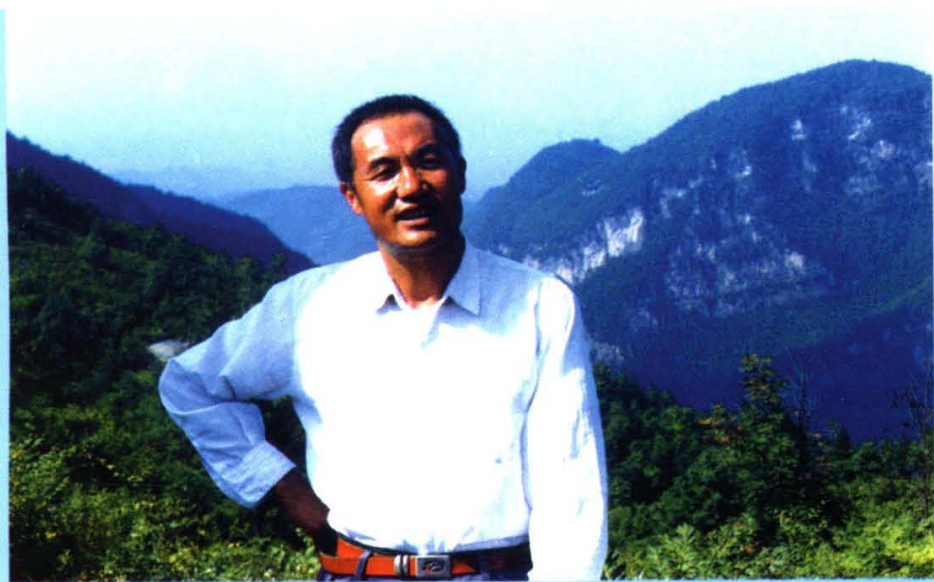


全国著名的“鸡爪黄连”基地（彭一新 摄）



绿色富硒食品——蕲菜

建始



大山之子刘银昌——“三个代表”的忠实实践者



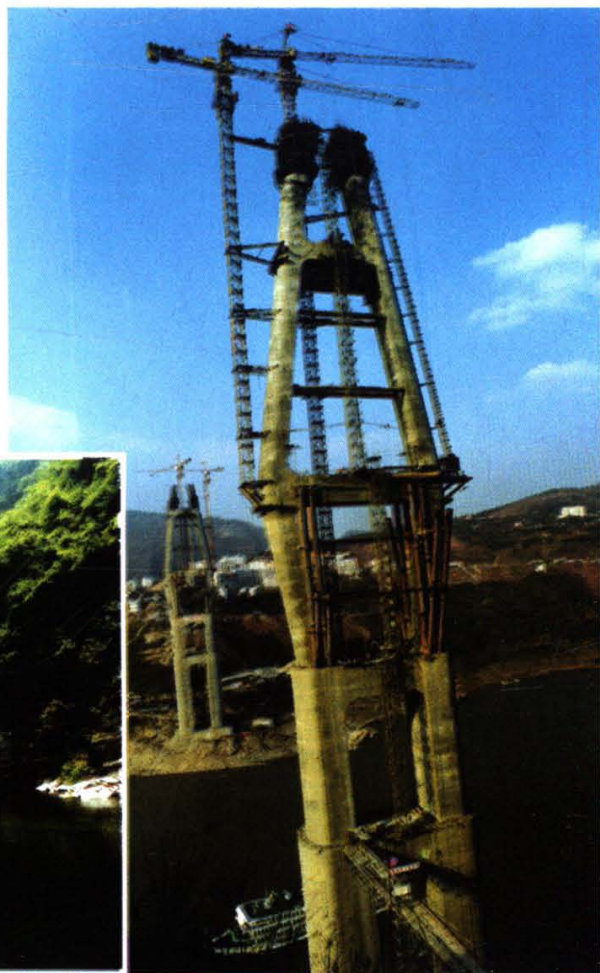
建始特色干鲜果

建始长岭岗林场——中国南方日本落叶松基地



巴东新城一瞥

巴东



国际著名旅游景点——神龙溪漂流

建设中的巴东长江大桥

宣恩



侗乡茶山



丰富的水能资源——龙洞电站



乾隆皇帝钦赐宣恩伍家台贡茶“皇恩宠锡”匾牌



中国四大名腿之一 ——宣恩大派火腿



贡水白柚



咸丰



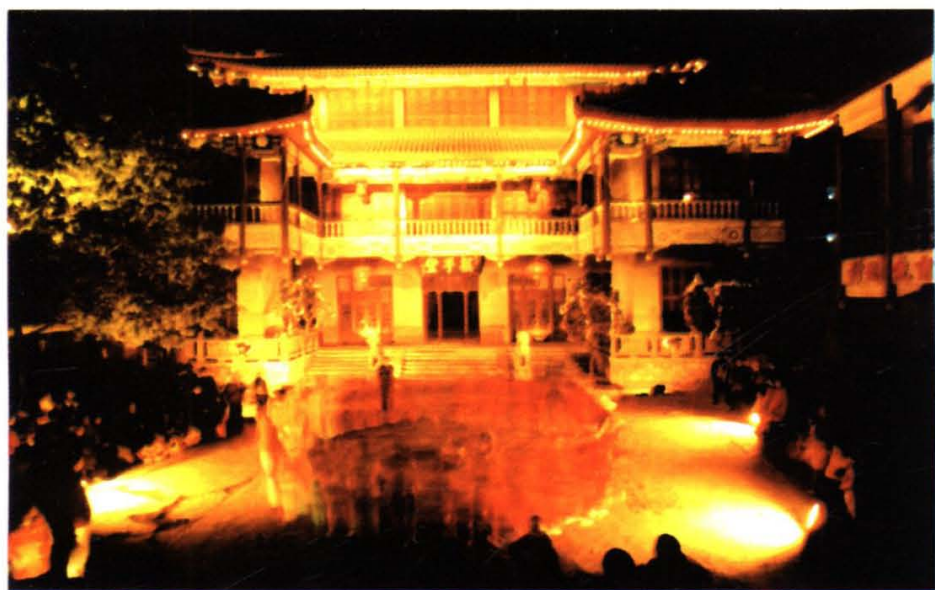
咸丰黄柏基地 (郭志军 摄)



湘鄂渝黔最古老的土司皇城——唐崖土司皇城遗址

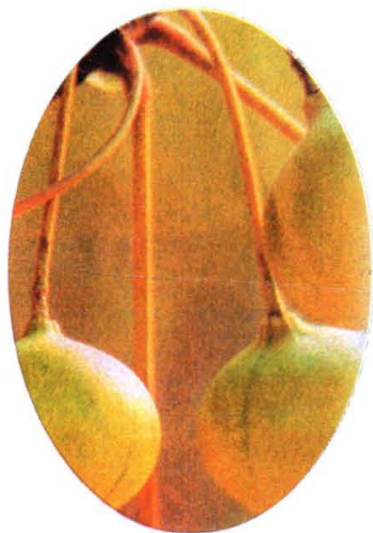


坪坝营森林公园 (郭志军 摄)



土家摆手堂 (李茂林 摄)

来凤



闻名全国的来凤金丝桐油
(李茂林 摄)



麻鸭基地 (李茂林 摄)



宝石花漆筷 (李茂林 摄)



土家织锦西兰卡普 (李茂林 摄)