



玉溪市土地志

——玉溪市志资料选刊 ⑤⑤

玉溪市红塔区地方志办公室 编

玉溪市土地志

玉溪市红塔区土地矿产资源管理局 编

2001年10月

《玉溪市土地志》编纂领导小组

组 长 周继武 (1997 ~ 1998.8)
朱映辉 (1998.8 ~ 2000.11)
葛 勇 (2000.11 ~ 2001.10)
副组长 杨家文 石文兴
组 员 李中华 孙康杰 朱耀萍 周智荣
谢丽红 周永平

《玉溪市土地志》编纂人员

主 编 杨家文 李中华
副主编 朱耀萍 石文兴
编撰人员 石文兴 朱耀萍 邹 瑾 李中华
付维传 陈永恩 周永平 谢丽红
资料搜集 谢丽红 蔡志伟 李开盛 马从华
冯以旺 李 瑜 杨家祥 何建荣
顾 问 李文彦
责任编辑 邹 瑾
审 定 玉溪市红塔区地方志办公室

《玉溪市土地志》编纂领导小组

组 长 周继武 (1997 ~ 1998.8)
朱映辉 (1998.8 ~ 2000.11)
葛 勇 (2000.11 ~ 2001.10)

副组长 杨家文 石文兴

组 员 李中华 孙康杰 朱耀萍 周智荣
谢丽红 周永平

《玉溪市土地志》编纂人员

主 编 杨家文 李中华

副主编 朱耀萍 石文兴

编撰人员 石文兴 朱耀萍 邹 瑾 李中华
付维传 陈永恩 周永平 谢丽红

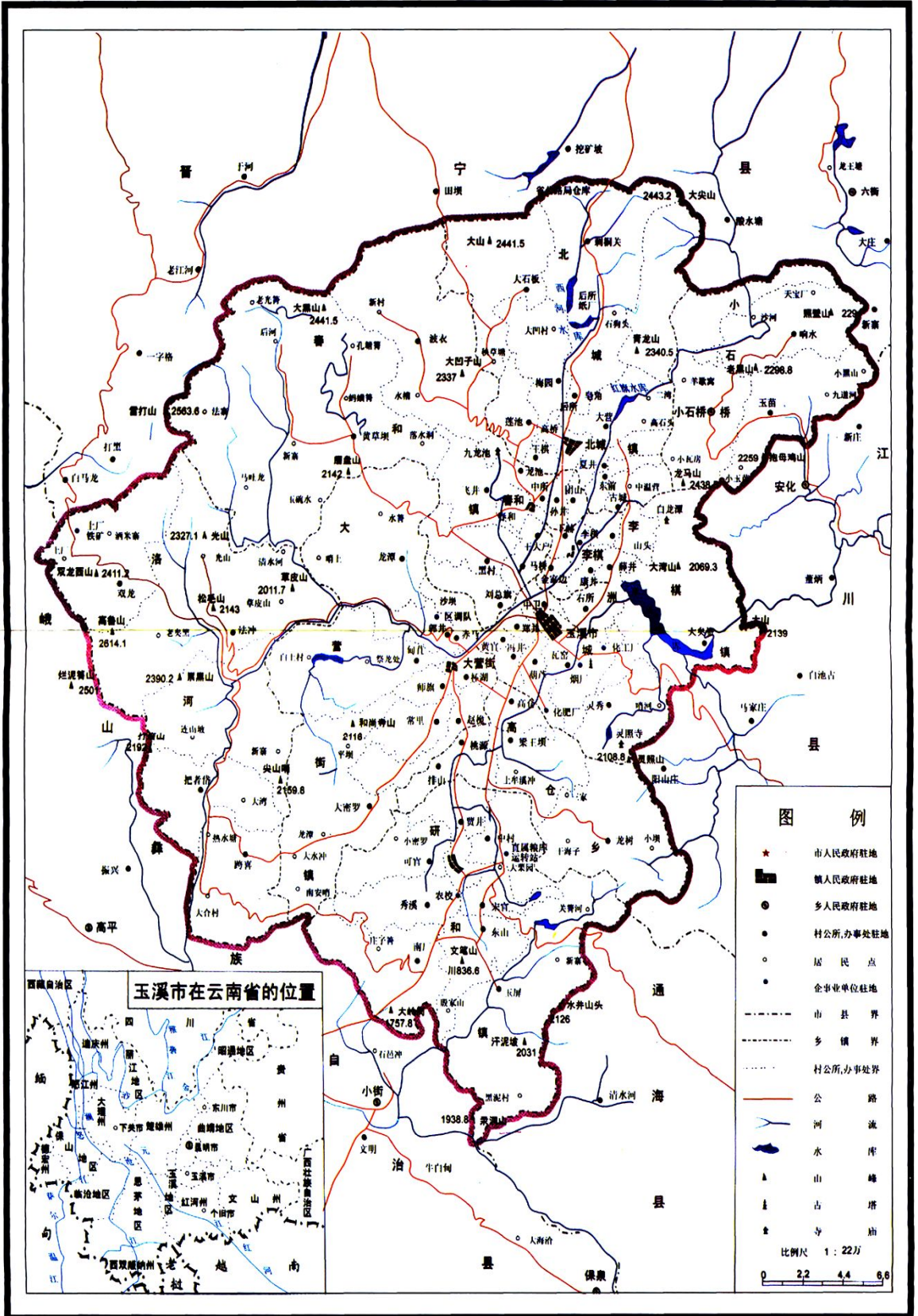
资料搜集 谢丽红 蔡志伟 李开盛 马从华
冯以旺 李 瑜 杨家祥 何建荣

顾 问 李文彦

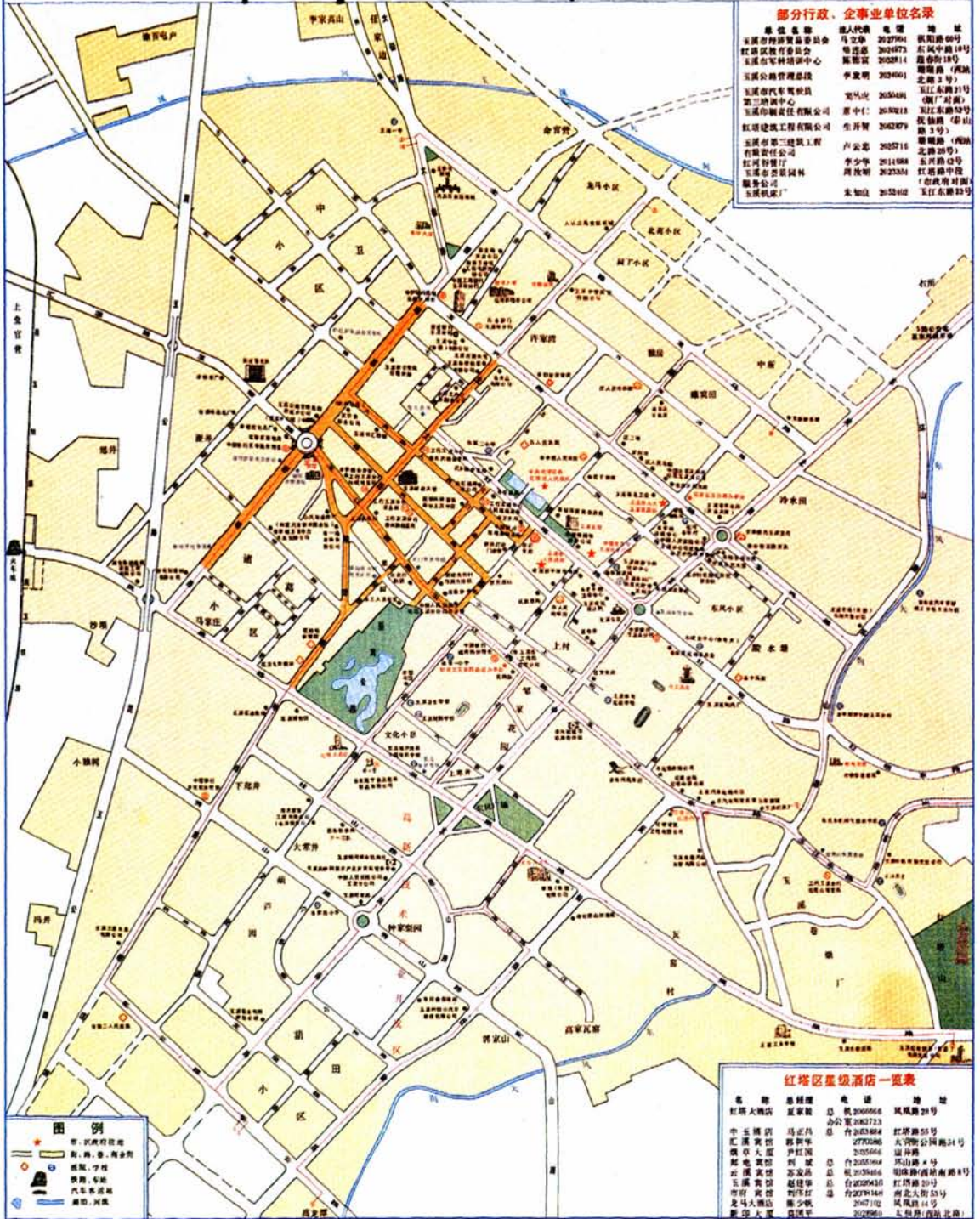
责任编辑 邹 瑾

审 定 玉溪市红塔区地方志办公室

玉溪市行政区划图



玉溪市中心城区街道图



部分行政、企事业单位名录

单位名称	法人代表	电话	地址
玉溪市政府	马文华	2027964	凤凰路66号
红塔区教育委员会	李德富	2024873	东风中路14号
玉溪军兵种培训中心	陈德富	2025814	红塔街18号
玉溪公路管理总站	李黎明	2024901	红塔路(西线北端3号)
玉溪汽车驾校	党马成	2050486	玉江东路21号(原厂前)
玉溪培训中心	廖中心	2038218	红塔东路53号
红塔建筑工程有限公司	生开智	2622879	红塔路(泰山路3号)
玉溪市第二建筑工程	卢志忠	2025711	红塔路28号
红塔旅行社	李少华	2011888	玉江东路4号
玉溪市容园林	周放明	2023355	红塔路中段
红塔供电公司	未知	2023402	红塔路中段
玉溪机械厂	未知	未知	玉江东路23号

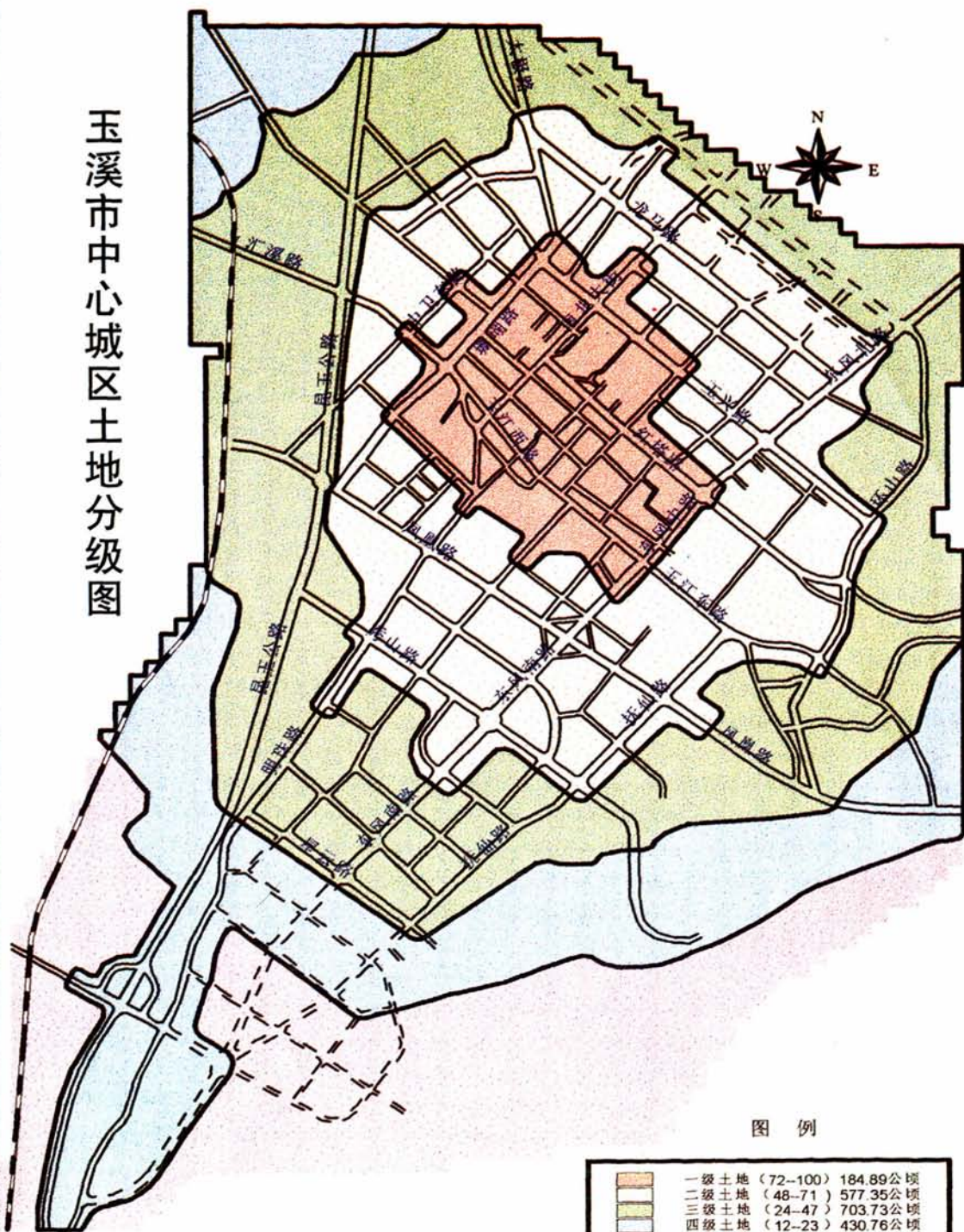
红塔区星级酒店一览表

名称	总经理	电话	地址
红塔大酒店	戚家毅	总机 2000956 办公室 2002723 传呼 2025884	凤凰路28号
中玉大酒店	马正昌	2770286	红塔路55号
汇源宾馆	郭阿华	2025566	大湾街公园路34号
禧泰大酒店	尹红国	2025566	温泽路
红塔宾馆	刘斌	2025566	玉江路4号
玉溪宾馆	安发强	2030456	明珠街(南线南路口)
玉成宾馆	赵建华	2020410	红塔路10号
市财宾馆	邓少红	2027048	湖北大街53号
金马大酒店	陈少敏	2027102	凤凰路14号
新沙大酒店	曹国平	2029960	七仙路(西线北端)

图例

- ★ 市政府驻地
- 区、路、街、村委会
- 医院、学校
- ⊙ 铁路、车站
- ⊙ 汽车客运站
- ⊙ 加油站

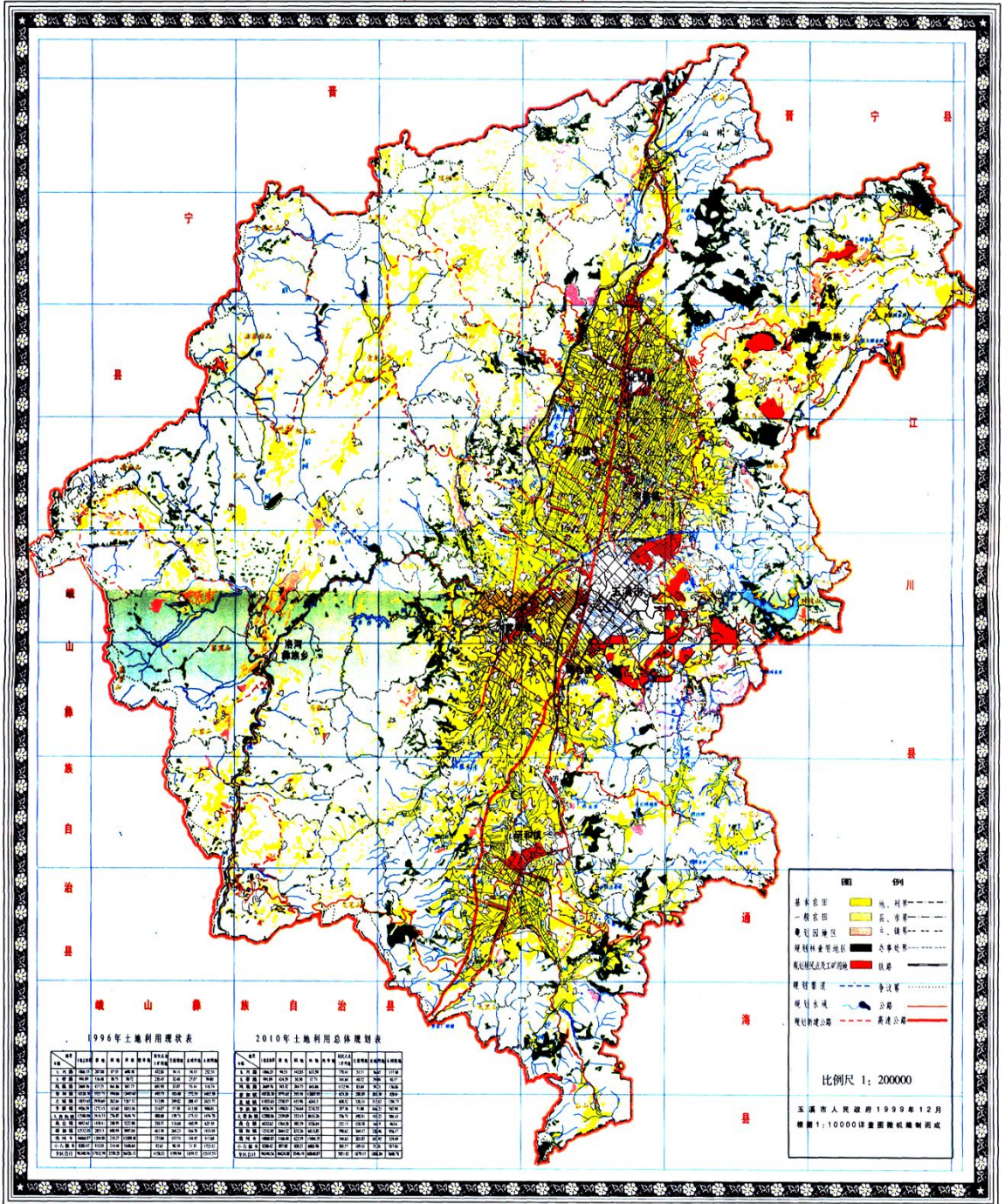
玉溪市中心城区土地分级图



玉溪市土地利用总体规划图

(1997-2010)

内部用图



玉溪市人民政府
玉溪市土地矿产资源管理局

审图号: 云 S (2001) 060号

云南资源环境发展中心地理信息部
1999年12月计算机MAPGIS编制



原国家土地管理局局长邹玉川(中)到玉溪市考察工作



云南省土地局局长李汝林(左四)到大营街视察



云南省土地管理局副局长郝峰(左二)到玉溪巡察旧村改造工作



云南省地籍管理工作会在玉溪召开



1994年玉溪市召开土地使用制度改革工作会议



“6·25”土地日宣传咨询活动



“6·25”土地日宣传晚会



市土地开发公司开发建设的彩虹小区



玉溪红塔集团新厂区



彩虹小区一角



昆玉高速公路



昆玉铁路



高新技术开发区一角



私营经济在开发区落户(建设中的龙马酒店)



北城镇老集镇改造拆迁



新建玉江高速公路
路征地拆迁



新建成的城市与集镇连接道路