

# 查哈阳农场志

(1991 — 2000)

查哈阳农场志编审委员会

# 查哈阳农场志

(1991 ~ 2000)

查哈阳农场志编审委员会

# 《查哈阳农场志（1991～2000）》

## 编审委员会

编审顾问：吴占柱 刘振飞 韩国柱 姜成国 朱宪忠 卢林兴

翟慎龙

主任：郭进 闫郃

副主任：孙英凯 陈砚忠

委员：谢寅忠 李柏成 王君革 武永久 马明远 董文

秘书长：刁家本 户龙江

副秘书长：吕文琦 贾昊

主编：刁家本 吕文琦

编辑：宋宝玉 李静霞 贾桂芝 李辉 王全培 梁亚玲

工作人员：郑蕊 王大力

# 黑龙江农垦总局史志办公室

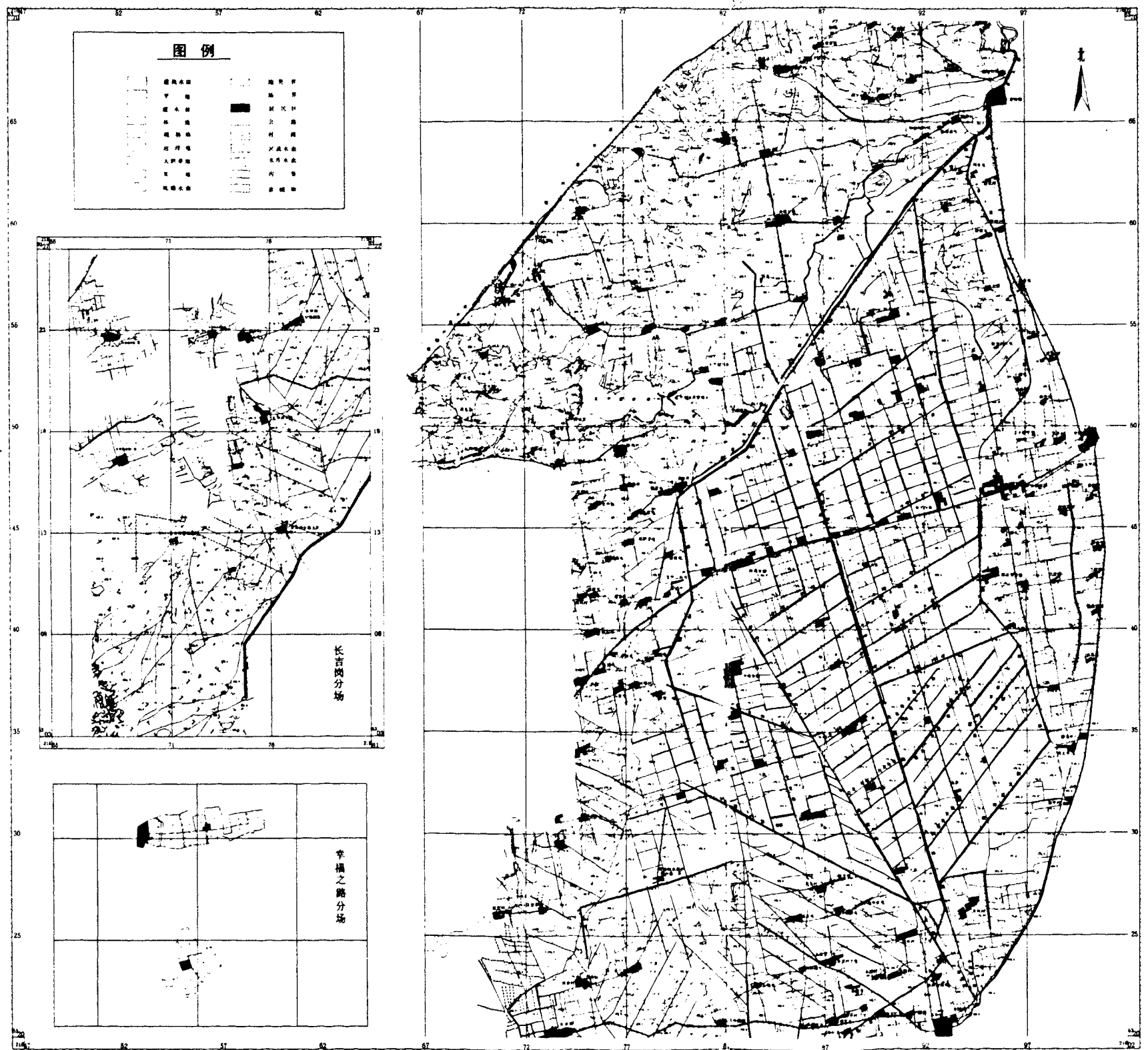
责 任 主 编：齐长伐 史桂霞

责任编辑(特邀)：梁滨久

# 齐齐哈尔分局史志办公室

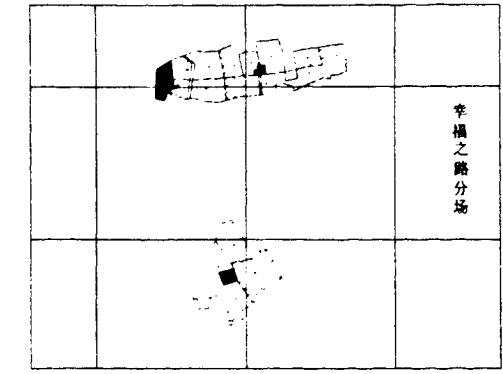
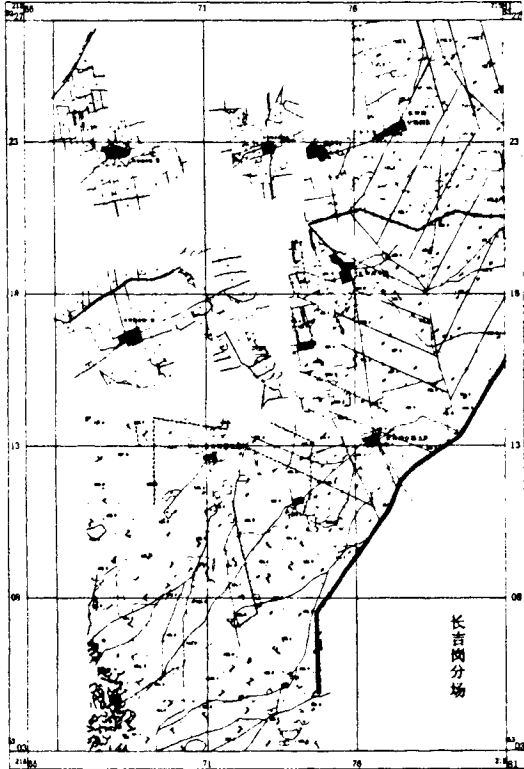
责 任 编 辑：裴良玉 王 巍

# 查哈阳农场场界图



**图例**

道路	居民点	沟渠	其他
...	...	...	...



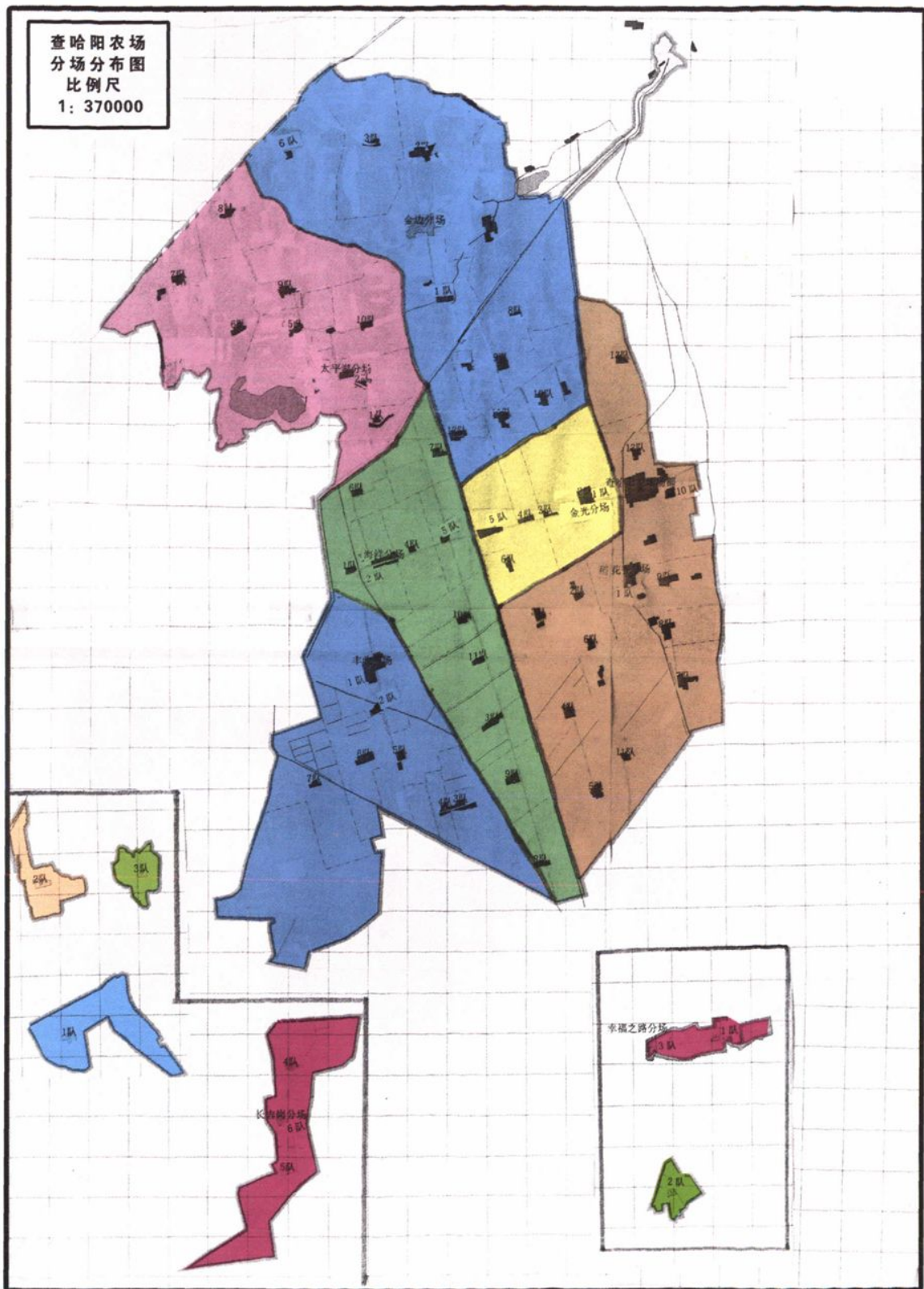
1964年土地普查  
1966年土地详查  
坐标系为10米

1:215000

国家测绘局第四地形测量队编制  
一九九九年五月

# 查哈阳农场分布图

查哈阳农场  
分场分布图  
比例尺  
1: 370000



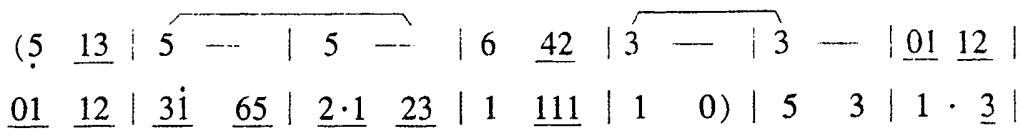
# 查哈阳好地方

原词:黄才栋

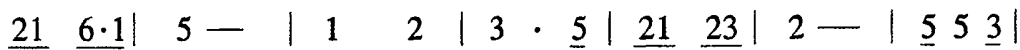
改词:齐 莉

曲:张天佑

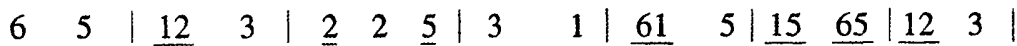
1=F 2/4



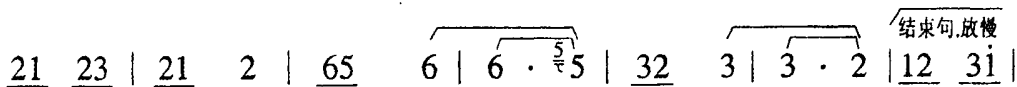
1、查 哈 阳  
 2、查 哈 阳  
 3、查 哈 阳



好 农 场, 土 肥 沃 地 宽 广, 诺敏  
 鱼 米 乡, 树 成 荫 渠 成 网, 牧草  
 好 地 方, 众 心 齐 意 志 强, 北大荒



河 边 稻 花 香, 金 边 金 星 翻 麦 浪, 太 平 湖 畔 庆 丰 收,  
 青 青 牛 羊 壮, 厂 房 林 立 机 器 响, 科 技 之 花 处 处 开,  
 精 神 代 代 传, 拼 搏 自 强 把 业 创, 艰 苦 奋 斗 向 前 走,



新 立 海 洋 闪 金 光, 查 哈 阳 啊, 查 哈 阳 啊, 我 们 美  
 糖 甜 果 蜜 奶 飘 香, 查 哈 阳 啊, 查 哈 阳 啊, 我 们 可  
 携 手 并 肩 奔 小 康, 查 哈 阳 啊, 查 哈 阳 啊, 我 们 富



丽 的 家 乡。  
 爱 的 家 乡。  
 饶 的 家 乡。 家 乡! :||

注:结束句从歌词的“:||”处反复到“:||”处

(1992年全国首届农场场歌大赛征集作品1130首,其中,获金奖15首,银奖25首,此歌获银奖)



1991年，总局局长刘文举（右二）来农场田间视察。

1996年6月，中国农林工会主席李茂（前排右三）在总局工会主席母松华（前排右四）陪同下到农场视察时合影留念。



1998年9月抗洪期间，时任总局党委书记申立国（前排右三）到农场察看灾情。

1998年10月抗洪期间，时任总局局长王玉林（左二）到农场察看灾情。







1998年春，时任总局副局长王家旭（右一）到农场太平湖分场慰问贫困职工。



1998年8月抗洪期间，时任总局副局长周茂林（左三）冒险到农场察看灾情。



原农场第四任场长杨清海（左四）为农场建场50周年赠送献词。

1999年8月，齐齐哈尔分局史志工作现场会在查哈阳农场召开。





1997年9月，农场场长姜成国（中）、书记卢林兴（右六）主持召开农场党政班子全体会议，研究第三届水稻节暨第十三届运动会相关事宜。



1993年，农场场长韩国柱（中）当选为全国八届人大代表，农场领导和职工欢送他去北京开会。



1998年7月，北京大学“百名博士边区行”临走时与农场领导合影。



1996年1月，查哈阳农场五十、五十五、六十七团知青联谊会在北京举行，图为五十团知青。



90年代农场种植的早育稀植水稻（稻香千里）。



1996年，农场建成中国第一个绿色食品大米基地（标识碑）。



农场绿色食品大米生产标  
牌（摄于1996年）。

农场丰收的粮食正在入囤  
（摄于1998年）。





农场丰收的粮食装满粮仓  
(摄于1993年)。

农场水稻在垦区起到了示  
范作用，图为来场参观的车队  
(摄于1992年)。



农场金光分场五队朝鲜族妇女在  
丰收的稻田里 (摄于1992年)。



农场金光分场一队家庭农场在收  
获 (摄于1992年)。



农场喷灌站喷灌机在作业（摄于1999年）。



农场金光分场三队水稻机械插秧（摄于1992年）。



农场武装部组织民兵进行人工高炮降雨（摄于1997年）。



农场稻花香分场标准化农具场（摄于1992年）。



完达山乳业集团查哈阳乳品厂（摄于2000年）。



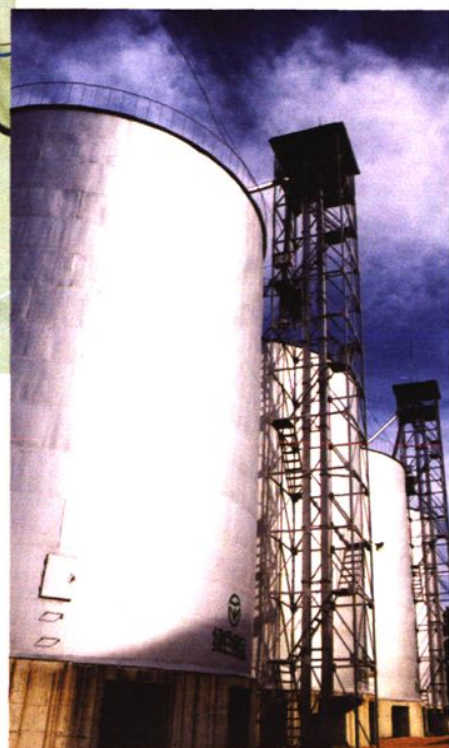
查哈阳乳品厂生产的雪花奶粉誉满神州（摄于1991年）。



查哈阳米业有限公司粮食处理中心（摄于1999年）。



查哈阳米业有限公司精米生产线（摄于1999年）。



查哈阳米业有限公司金属粮仓（摄于1999年）。



农场电业局供电所（摄于2000年）。



1995年，总局局长刘文举（左三）参观农场长吉岗分场饲养的小尾寒羊。



农场海洋分场职工王凤义家公寓式奶牛场饲养奶牛百头（摄于1992年）。



农场鳞次栉比的商业网点（摄于1999年）。



农场繁荣的农贸市场（摄于1997年）。



农场宛如玉带的查哈阳渠  
首总干渠（摄于1996年）。

农场气势雄伟的渠首水利  
工程（摄于1996年）。



锦绣田园:查哈阳灌区鸟  
瞰（摄于1998年）。

查哈阳总干渠上的一跌水  
景观（摄于1997年）。







农场场直小学（摄于1995年）。

1999年10月，农场新建的医院大楼。



农场教委举办的幼儿运动会（摄于1997年）。

曾下乡到农场金边分场三队的知青们，向队里35名小学生赠送书包和文具（摄于2000年）

