

張市村志

朱非



张市村志编委会



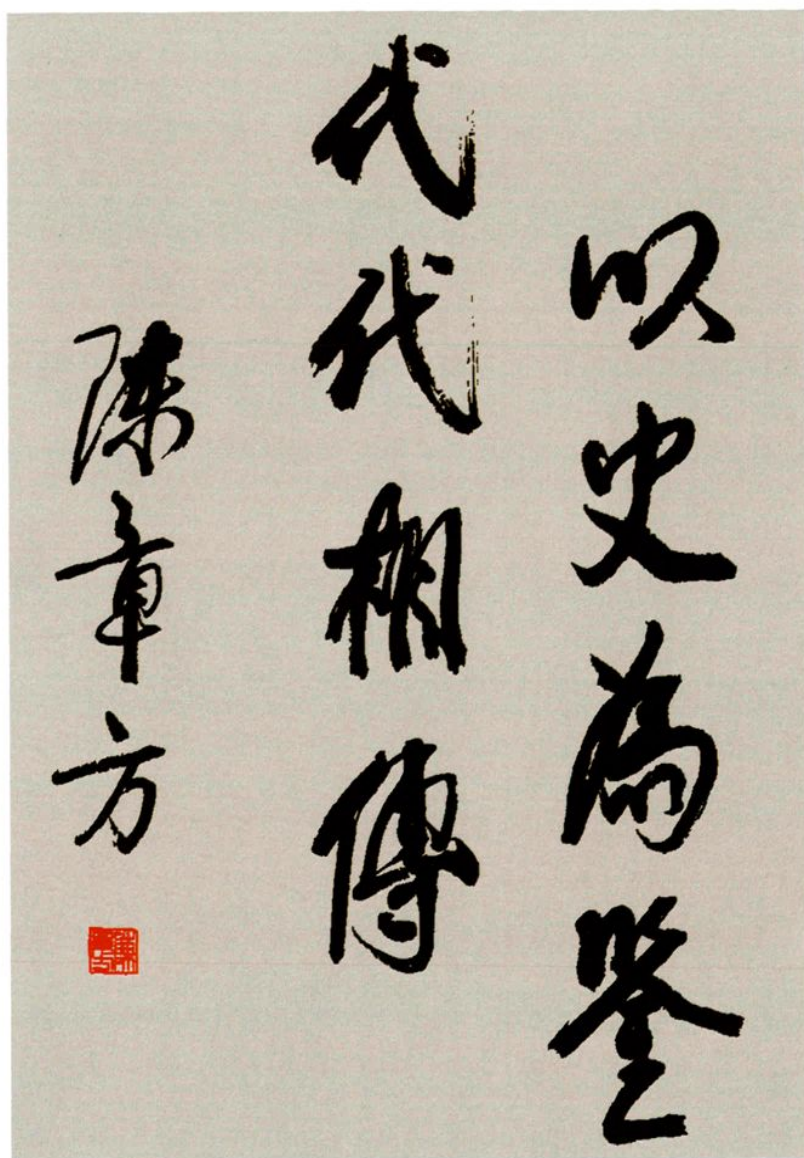
《张市村志》编纂委员会 编

江泽民同志论修志

编纂社会主义新方志是两个文明建设的组成部分，是社会主义文化建设的系统工程，是承上启下、继往开来、服务当代、有益后世的千秋大业。

编纂新方志，不是一件可有可无的工作，而是一项认识过去、服务现在、开创未来，不仅有近期社会效益，而且可以产生久远社会效益的意义重大的事业。

——引自江泽民同志 1987 年 5 月 26 日在上海市地方志编纂委员会成立大会上的讲话



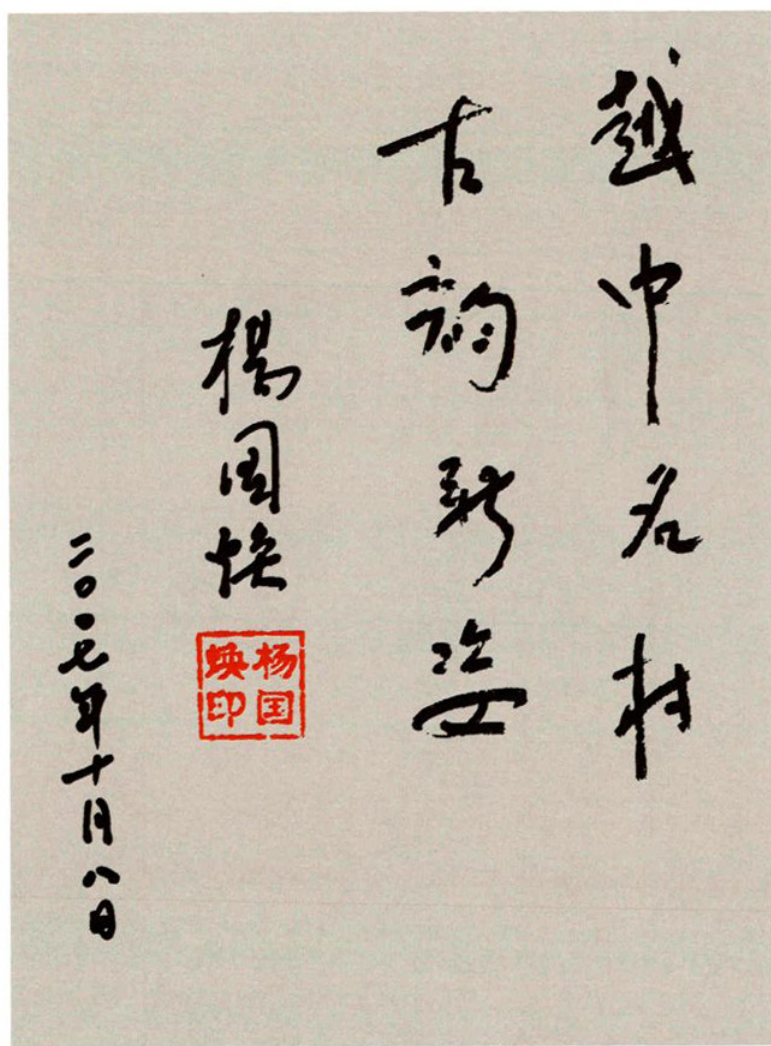
(作者系原绍兴市人大常委会主任)

盛世修志
開創未來

何英



(作者系越城区政协副主席、越城区委统战部部长)



(作者系中共灵芝镇委副书记、行政负责人)

中共张市村总支委员会名单

书 记：何国兴

副书记：丁富根 沈云来

委 员：徐百泉 丁福连 李荣伟 叶海木

张市村村民委员会名单

主 任：徐百泉

副主任：陈阿裕 陈剑定

委 员：丁正良 叶芝轩 陈江成 沈云根

中共张市村总支委员会名单

书 记：何国兴

副书记：丁富根 沈云来

委 员：徐百泉 丁福连 李荣伟 叶海木

张市村村民委员会名单

主 任：徐百泉

副主任：陈阿裕 陈剑定

委 员：丁正良 叶芝轩 陈江成 沈云根



《张市村志》编纂委员会名单

主任：沈云来

副主任：何国兴 李阿根

委员：徐百泉 李炳云 陈海龙 陈纪祥 高偶法

主编：陈海龙

副主编：李炳云 陈纪祥 高偶法

特邀编辑：杨旭

书名题签：朱非

摄影：徐水荣 陈海龙

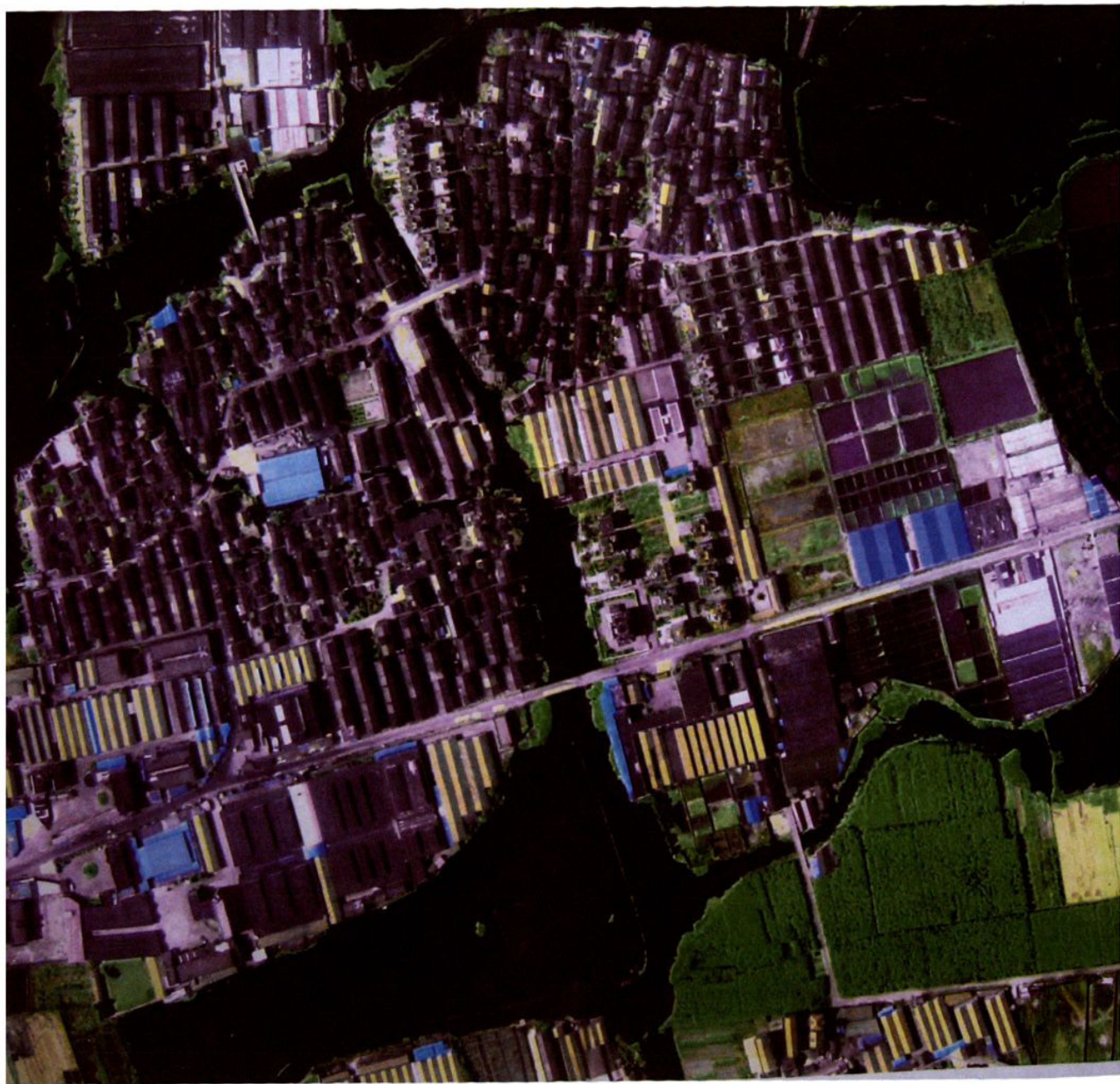
绘图：陈纪祥

责任校对：李炳云 陈海龙 陈纪祥



《张市村志》编纂委员会成员合影

自左至右陈海龙、李炳云、徐百泉、沈云来、李阿根、何国兴、陈纪祥、高偶法



张市村鸟瞰图(卫星影像图)



张市村立面图



南立面



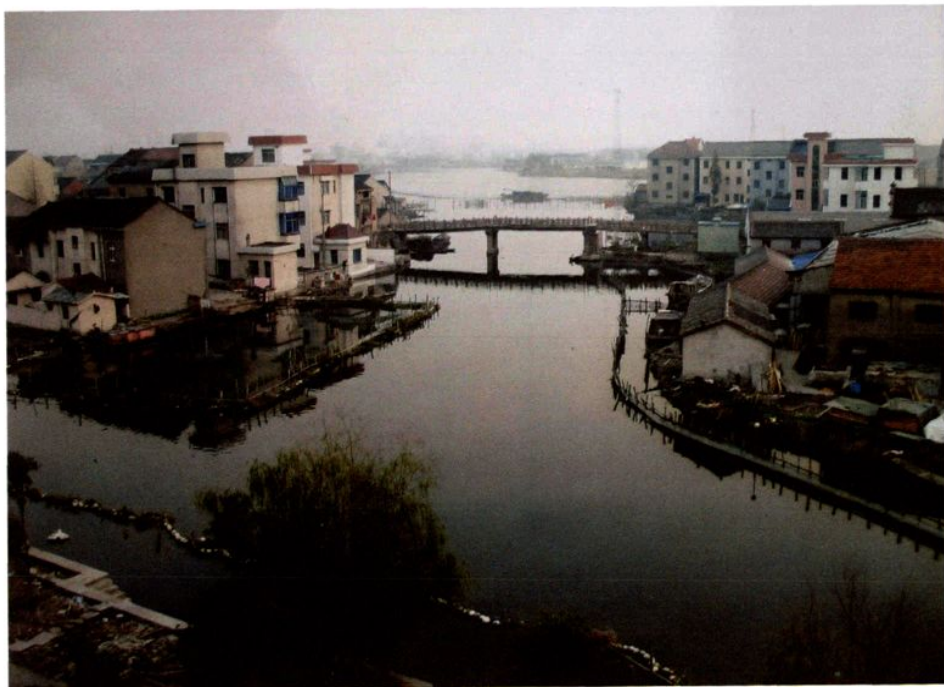
东立面



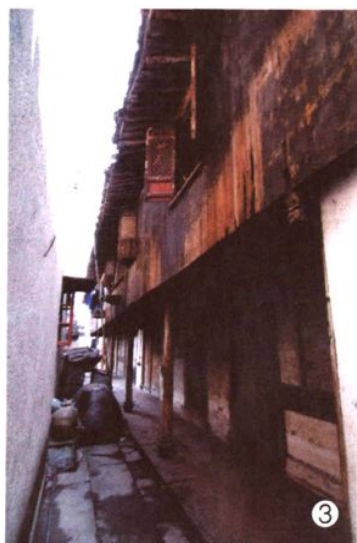
西立面



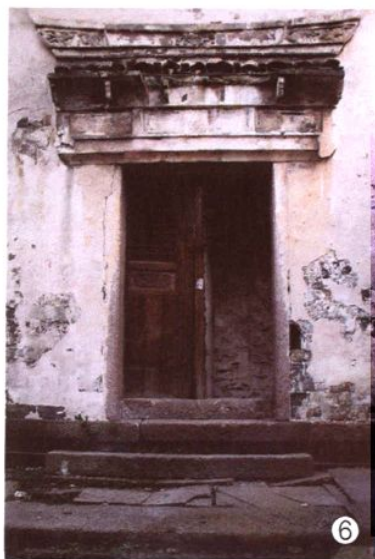
里东荡



敢闯桥畔



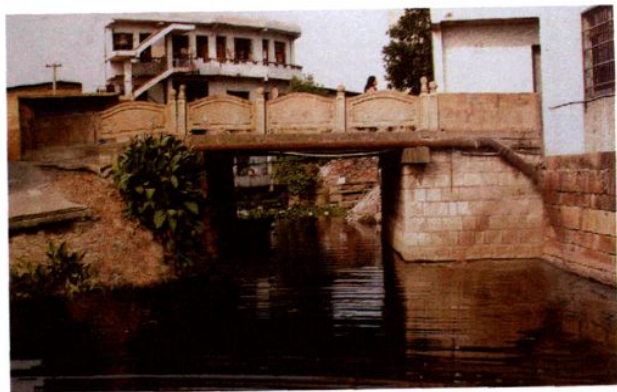
古
建
筑



- ①古马面踏道(船坊溇)
- ②古屋下水踏道(李家)
- ③古侧楼(高家)
- ④船坊溇
- ⑤砖砌花窗(王宝和)
- ⑥古墙门(小溇沈家水门)
- ⑦小溇沈家墙顶
- ⑧小庙石香炉



桥梁（一）



前木桥



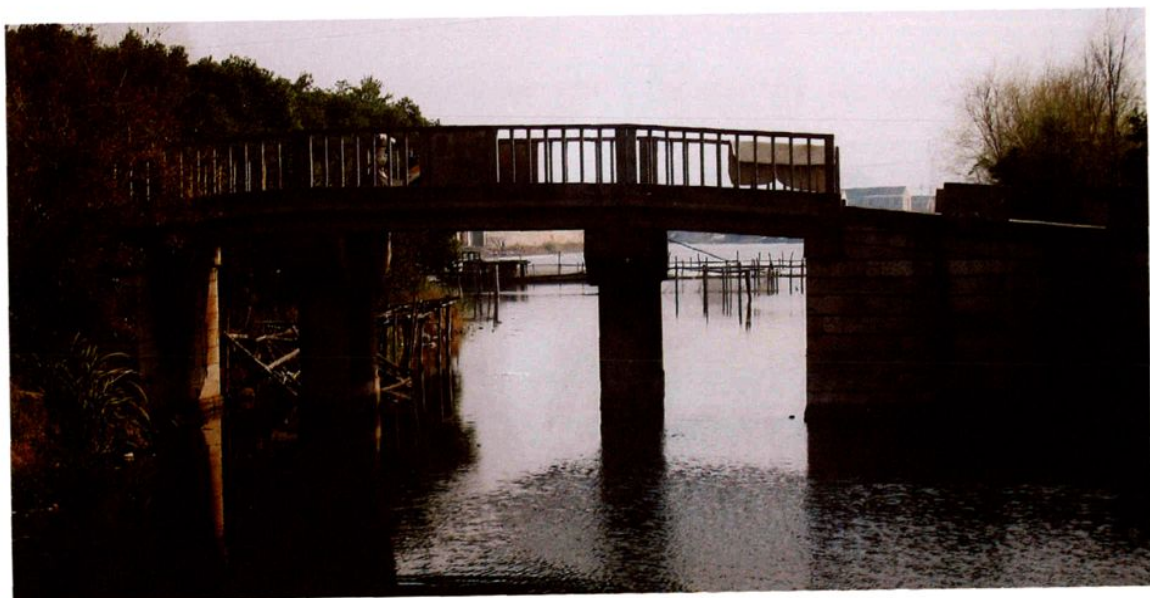
后石桥(船坊湊口)



后木桥

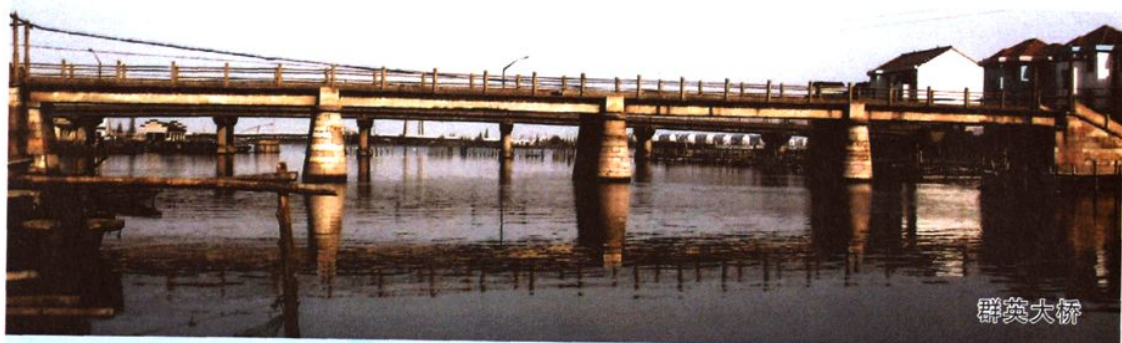


渡船桥



龙图桥(原群力大桥)

桥梁 (二)



庵堂庙宇



改建后的镇龙殿(小庙)



改建后的赵家庵



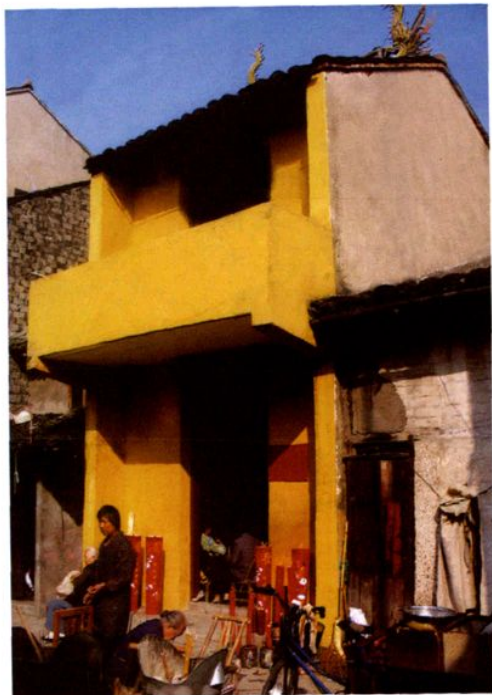
改建后的大庙



改建后的后庵(慈云庵)



扩建后的小湊财神殿



巷口湊老娘娘庙



改建后的前庵