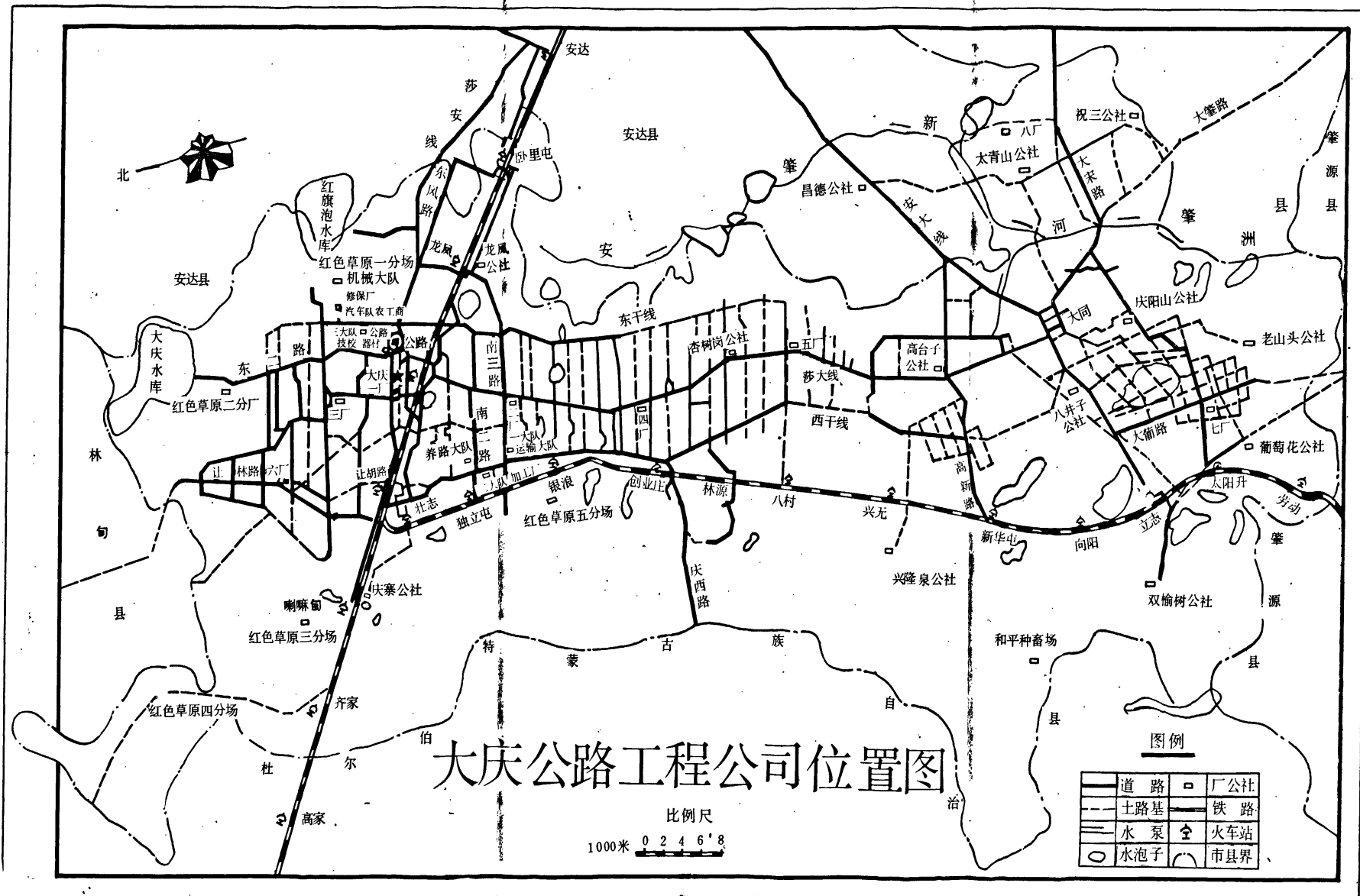


公路工程公司志

1960--1983

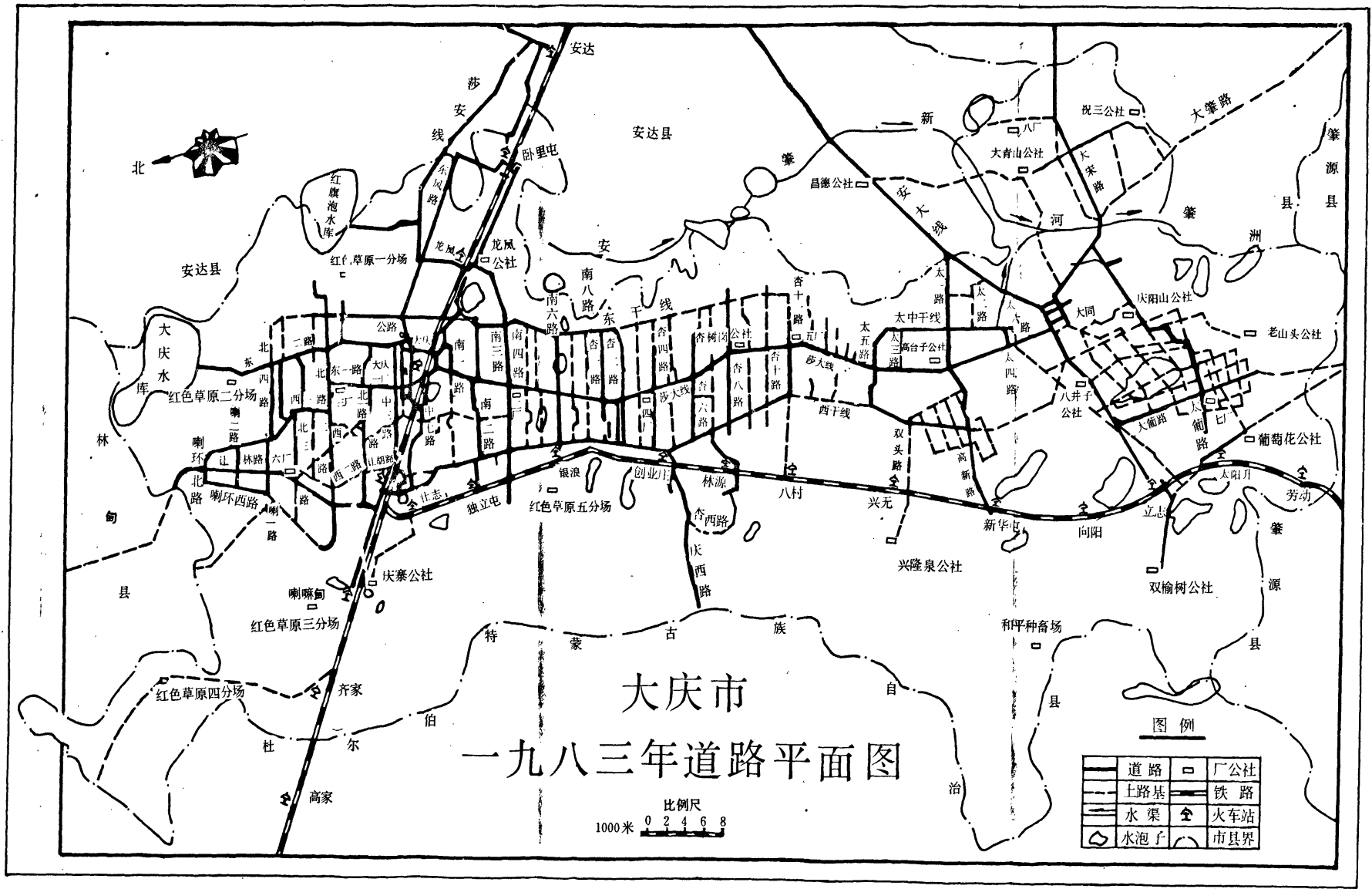


大庆公路工程公司位置图

比例尺
1000米 0 2 4 6 8

图例

—	道路	□	厂公社
- - -	土路基	—	铁路
—	水泵	□	火车站
○	水泡子	○	市县界

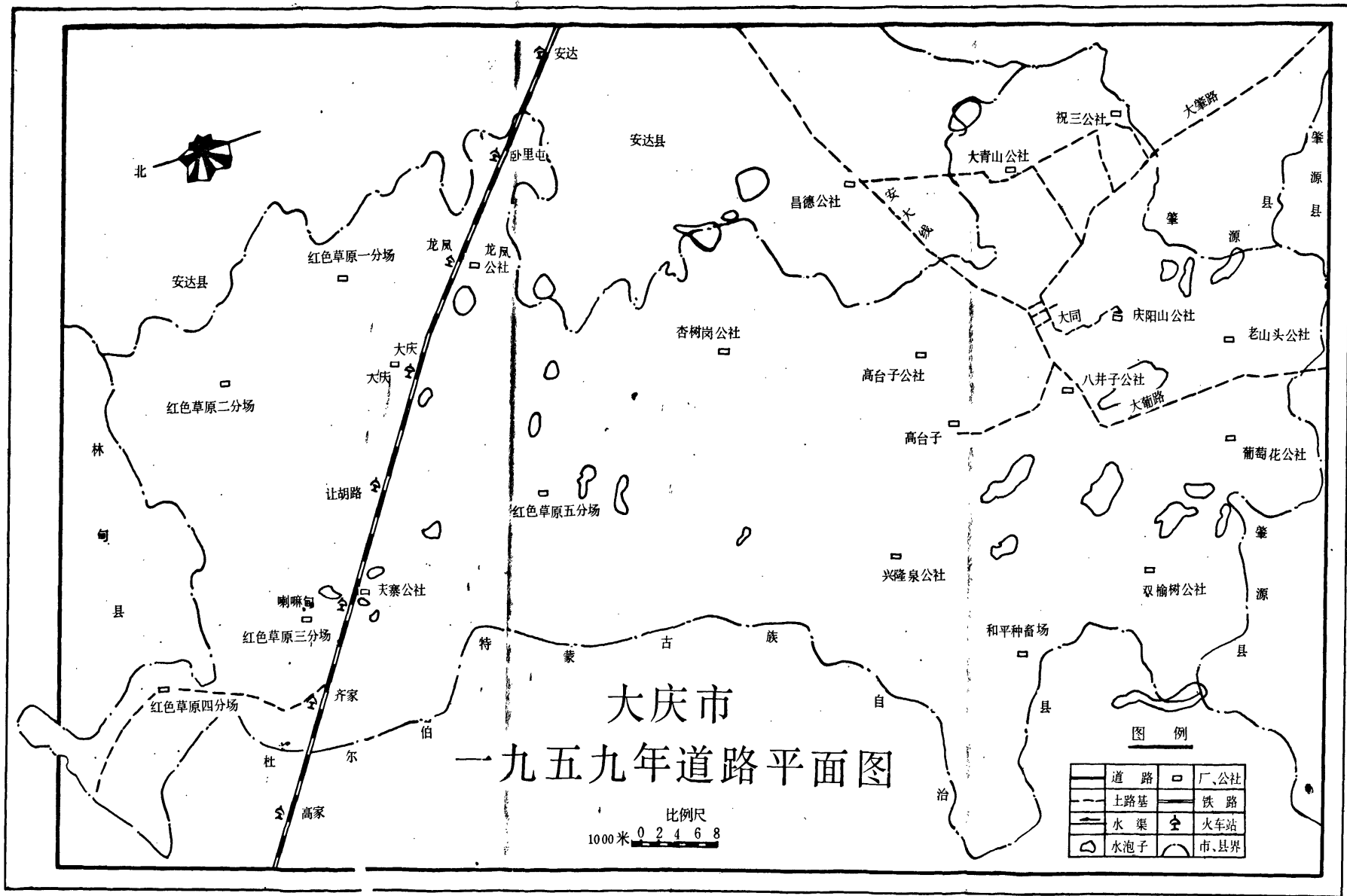


大庆市 一九八三年道路平面图

比例尺
1000米 0 2 4 6 8

图例

——	□	厂公社
- - -	——	铁路
——	+	火车站
○	○	水泡子
——	○	市界

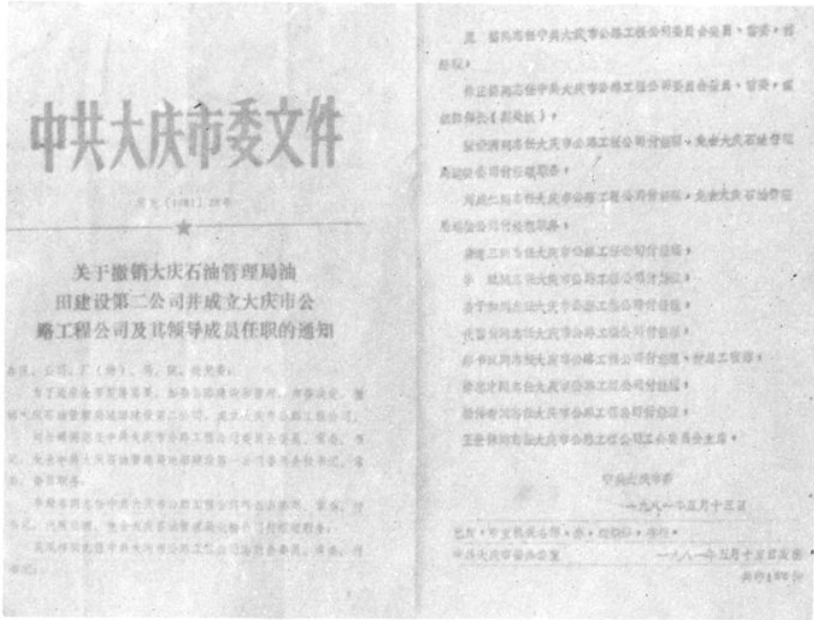




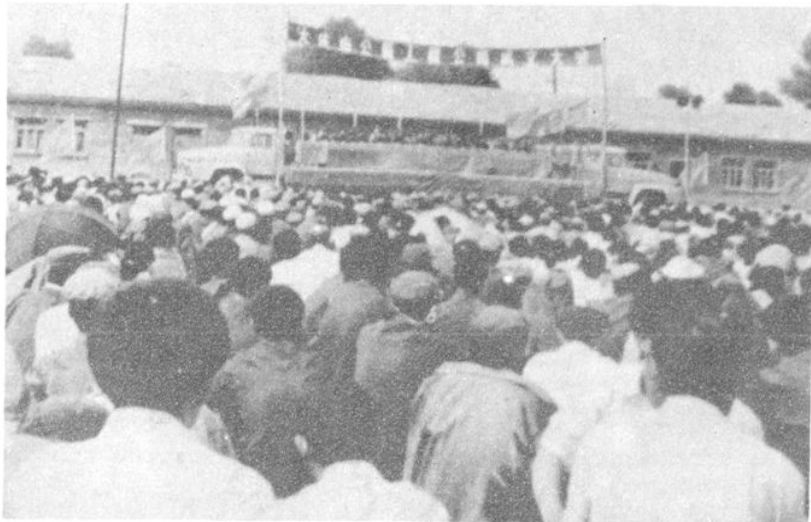
1981年竣工投产使用的中七路



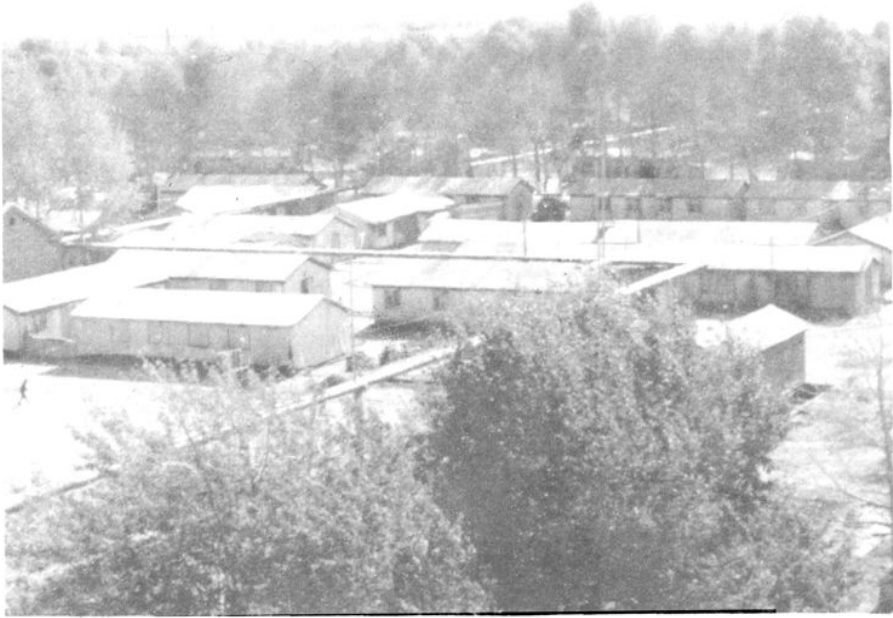
1979年竣工投产的东风路



大庆市委1981年28号文件影印



1981年6月6日公路工程公司成立大会



1981年6月公路工程公司组建时机关办公室



1983年投产使用的公司机关办公楼



1983年6月组建的公司党委领导成员



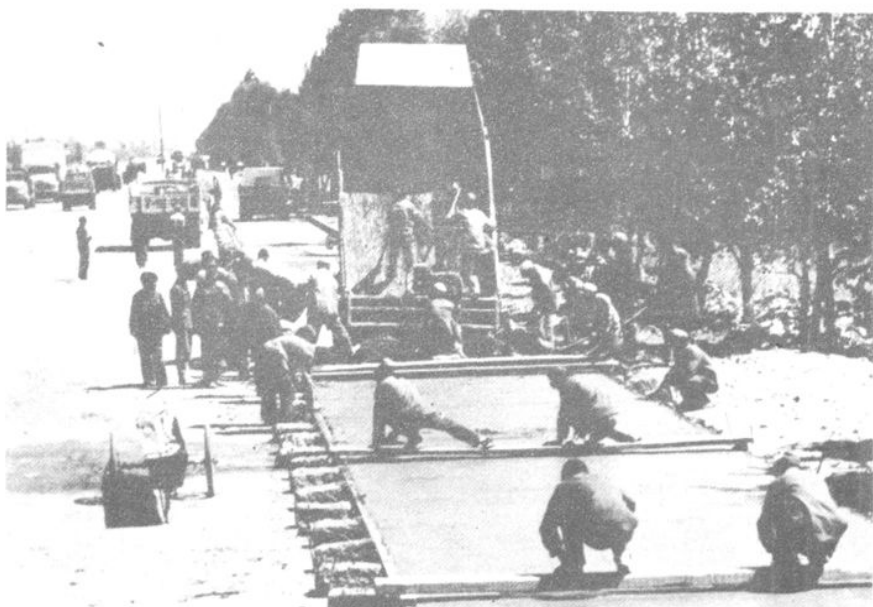
1983年6月组建的公司领导成员



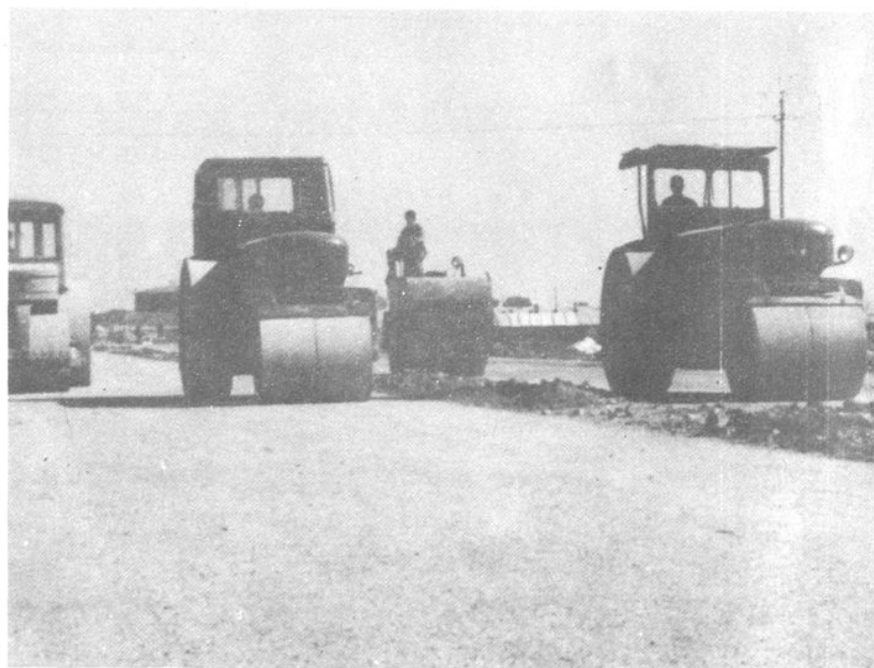
洒布机在贯入沥青

沥青混凝土摊铺机在作业



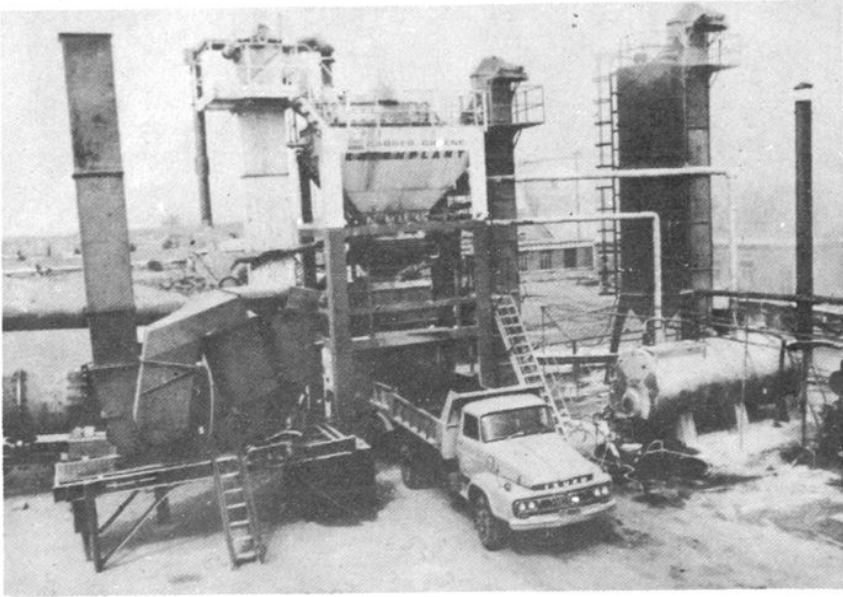


正在施工中的水泥路面



压实水泥路面底层

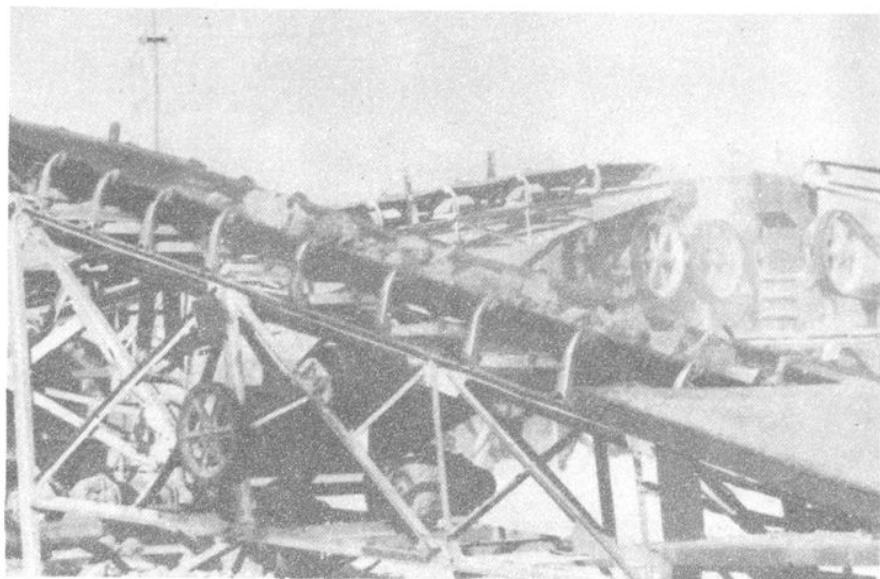
沥青混凝土生产



装运白灰土



粉碎块石



拉运水泥混凝土砂浆



机械拌合石灰土



冬季备料



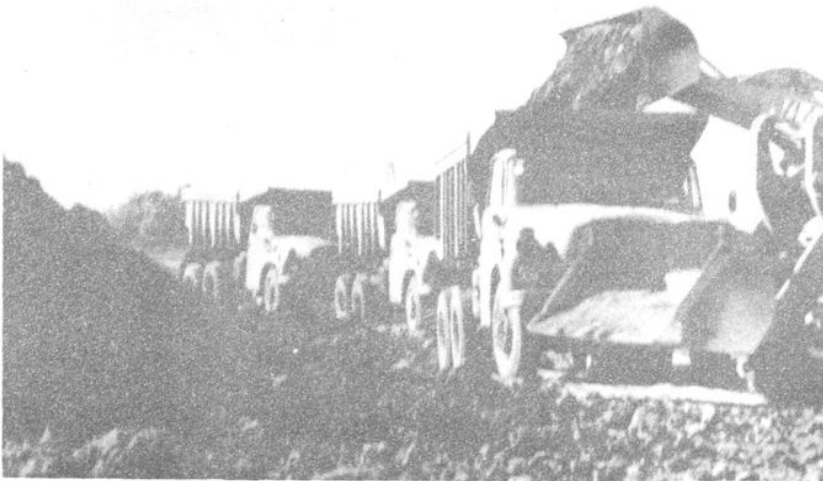
碾压路面



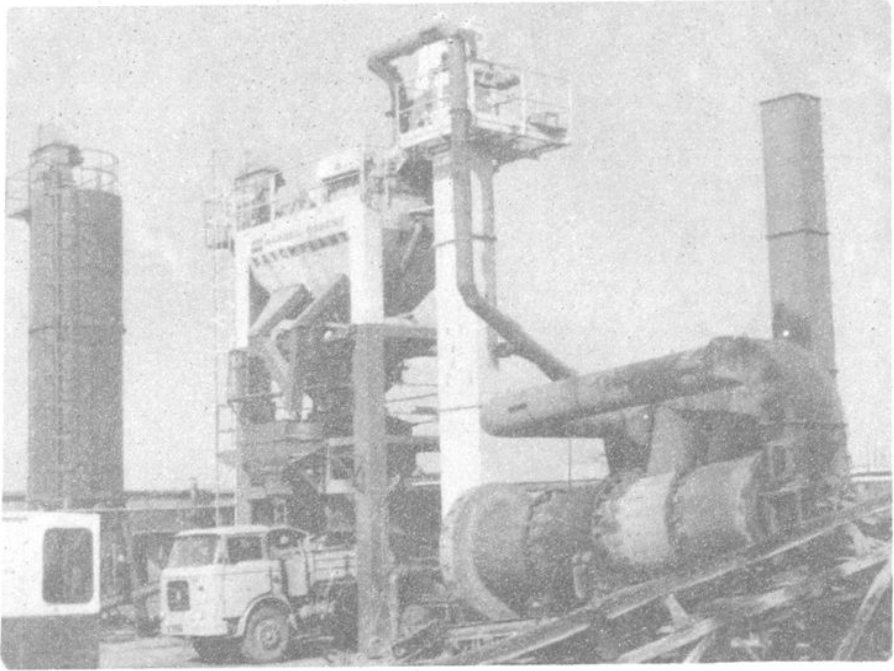
装运碎石



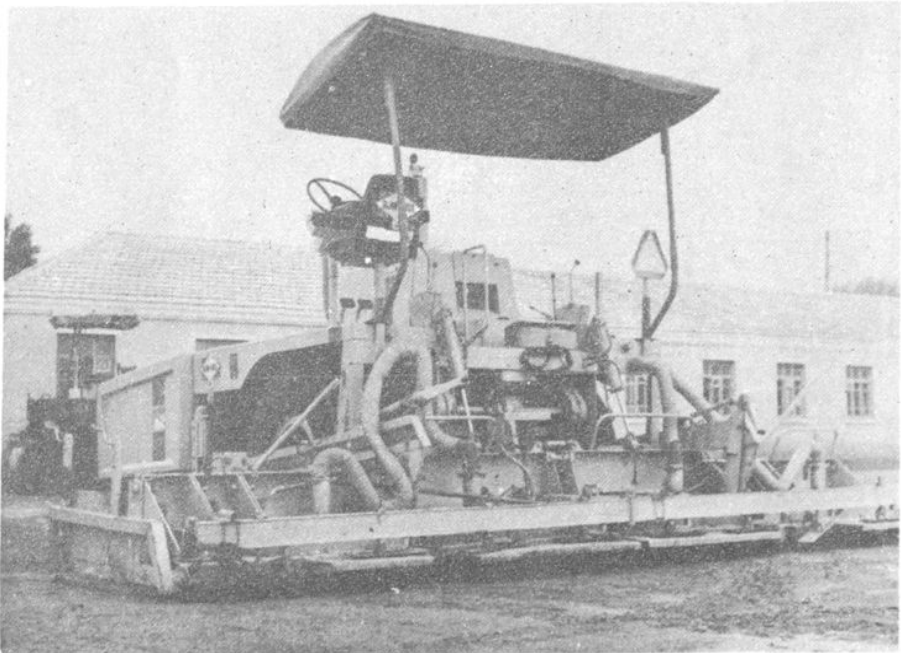
机械推筑路基



装运素土



BA 100 型沥青混凝土拌合楼



PF-120H 沥青混凝土摊铺机