

000324

咸阳市地方志丛书

咸阳市粮食志

咸阳市粮食局
咸阳市地方志办公室

咸阳市粮食志

内部资料 注意保存



咸阳市粮食局
咸阳市地方志办公室

《咸阳市粮食志》

咸阳市粮食局粮食志编委会

陕西省岐山彩色印刷厂印刷

陕咸新出批（1992年）字第20号

16开本 精装 201千字 15.5印张 印数 500 本

内部发行

定价: 30.00

《咸阳市粮食志》编纂委员会

成 员 名 单

顾 问:	贺同庆	呼杰三	白忠厚	刘善述	张尚华
	张拯华				
主 任:	席德武				
副主任:	李 军				
委 员:	吉忠勇	许智义	曹伟森	刘耀文	刘彦儒
	张世荣	贾岳卿	郭生辉	杨润润	陆 庸
	潘天民	陈志安	张士德	李广勇	
主 编:	杨润润				
副主编:	师明新				
摄 影:	曲正刚				
绘 图:	王斌生				
审 定:	尚行韬	王岳林	陈若虚	张鸿杰	



△市粮食局驻地



△ 一〇〇二库修建的苏式仓群



△ 市第一粮库修建的基建房式仓群



◁ 图为人民面粉厂的立筒仓群

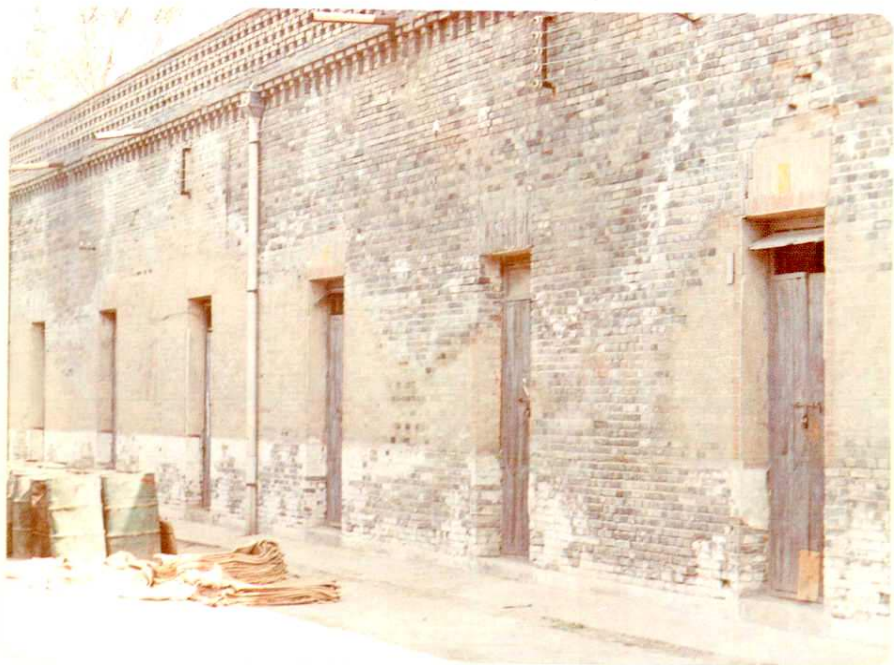


△ 图为第一粮库保管员正在使用微机测控粮温



◁市粮油供应公司为老干部送粮到点

▷原咸阳基点库在五十年代初修建的仓库



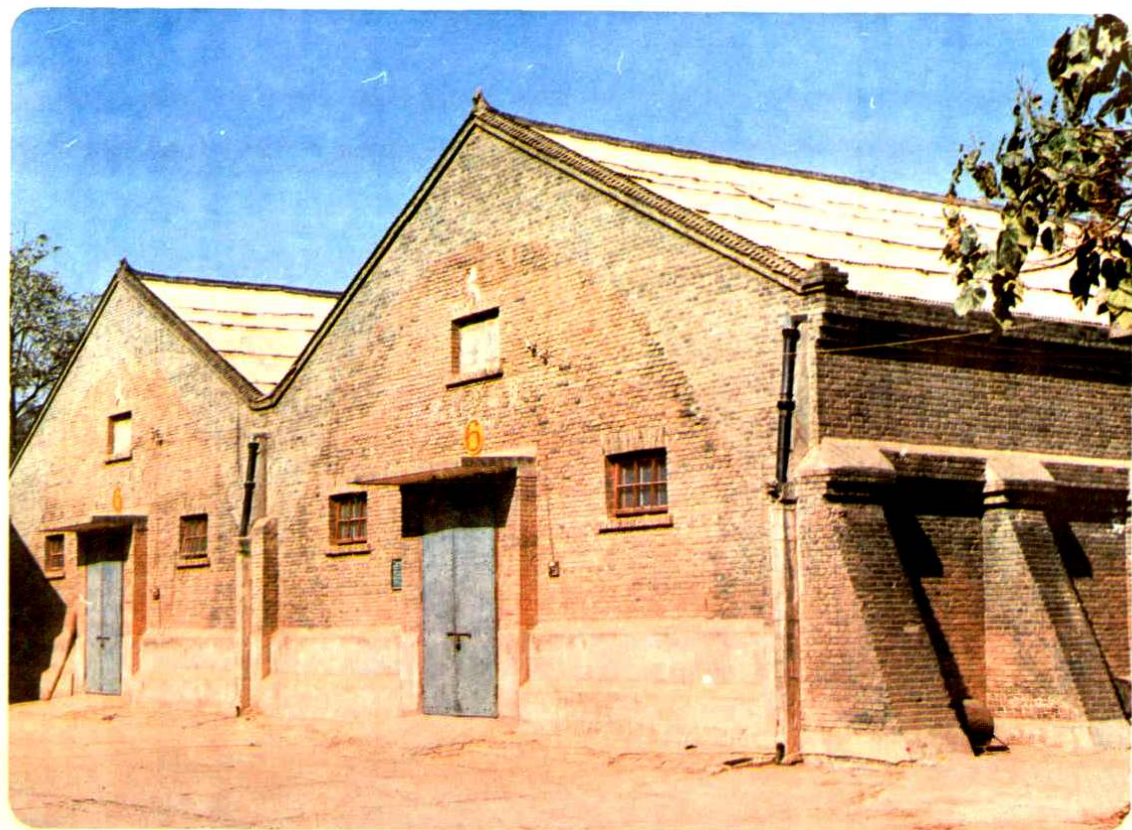
代利用一把泥一把草垒的土园仓
◁礼泉县西张堡粮站在六十年



左图为武功县贞元面粉厂的钢板仓

下图为乾县灵源粮站的窑洞仓





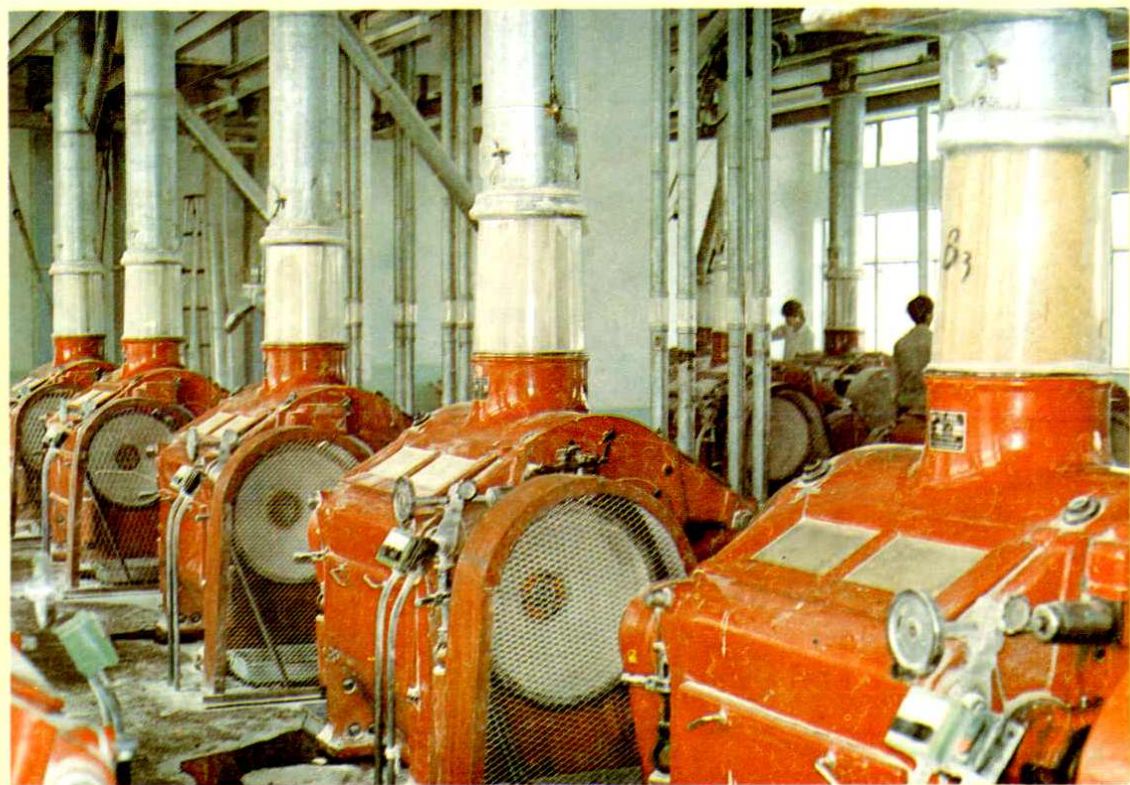
△泾阳县云阳粮站修建的拱型仓



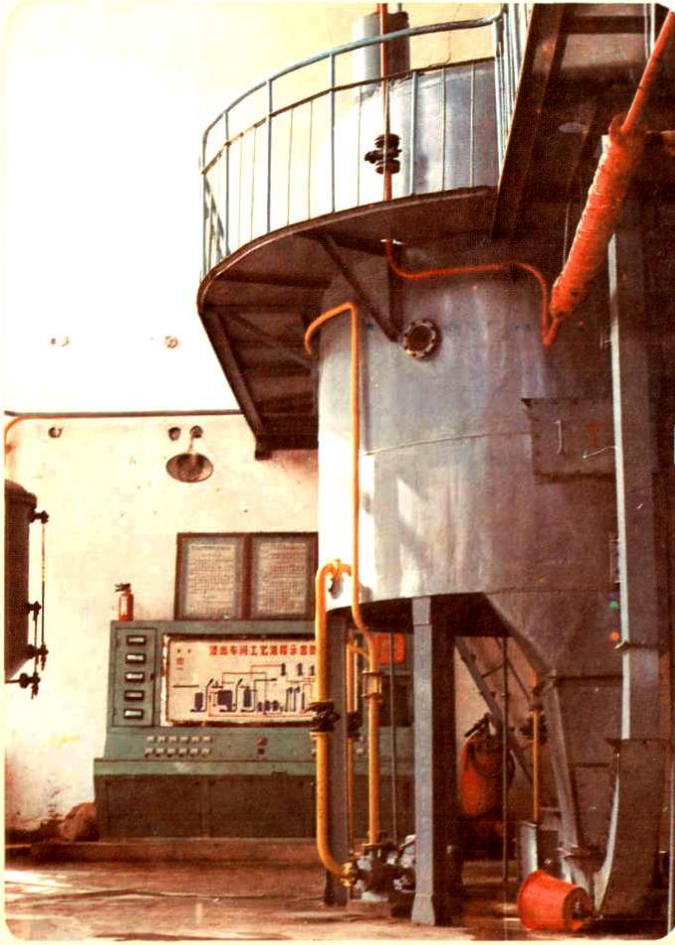
△礼泉县北屯粮站的地下仓



△ 图为市人民面粉厂粉楼全貌



△ 图为制粉车间一角

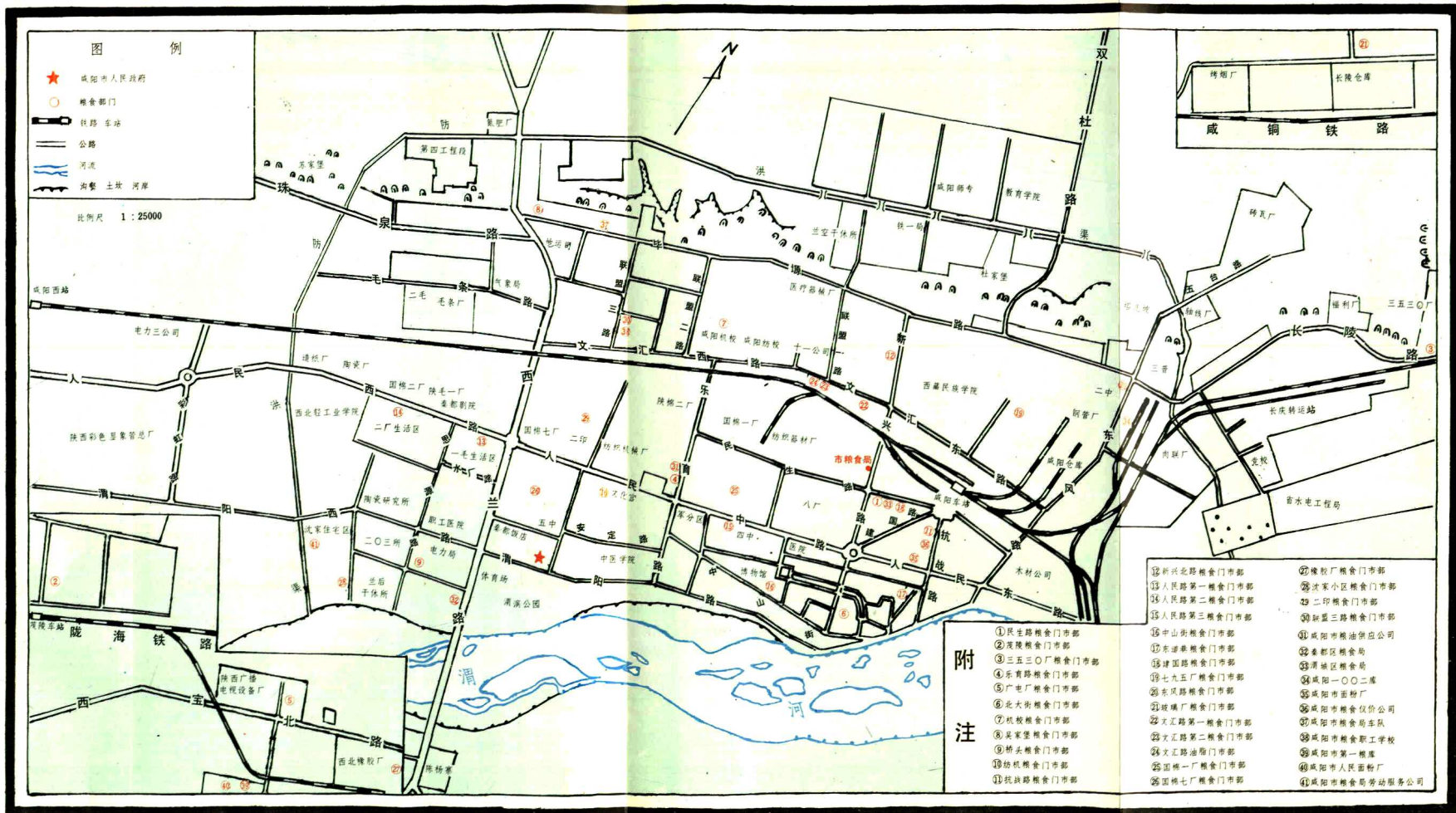


◁ 兴平油脂厂
浸出车间一角

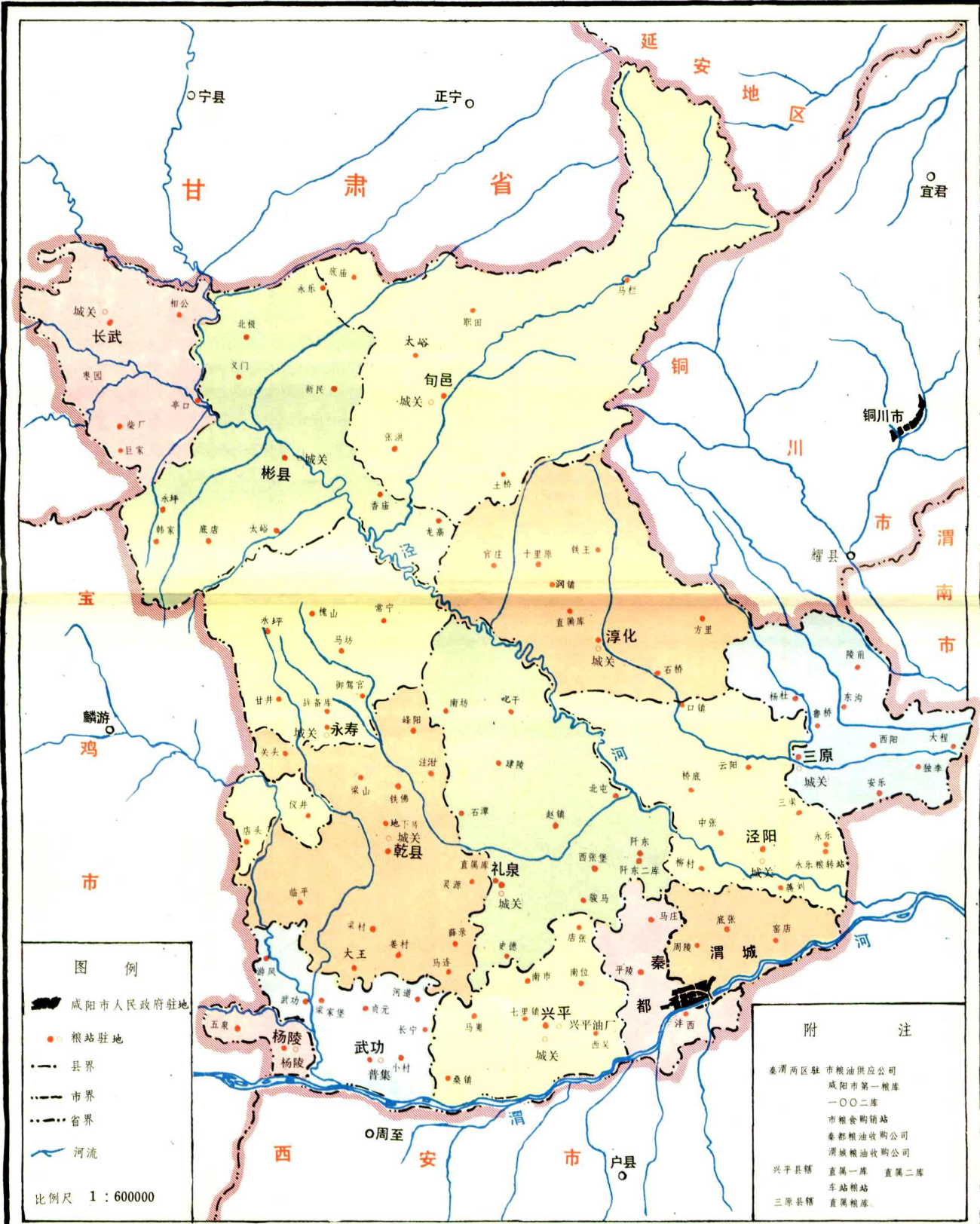


△ 三原县饲料公司办的养鸡厂一角

咸阳市市区粮食网点图



咸阳市粮站分布图



图例

- 咸阳市人民政府驻地
- 粮站驻地
- 县界
- 市界
- 省界
- 河流

比例尺 1 : 600000

附注

- 秦渭两区驻市粮油供应公司
- 咸阳市第一粮库
- 一〇〇二库
- 市粮食购销站
- 秦都粮油收购公司
- 渭城粮油收购公司
- 兴平县粮 直属一库 直属二库
- 车站粮站
- 三原县粮 直属粮库

目 录

前 言	(1)
凡 例	(1)
概 述	(1)
大事记	(7)
第一章 机构沿革	(30)
第一节 市、县、区粮食局	(30)
第二节 市局隶属机构	(35)
第三节 基层网点	(41)
第二章 征 购	(45)
第一节 征 收	(45)
第二节 统 购	(52)
第三节 合同订购	(60)
第四节 油脂统购	(64)
第五节 议 购	(68)
第三章 销 售	(71)

第一节	城镇供应	(71)
第二节	军 供	(83)
第三节	农村统销	(89)
第四节	食油销售	(94)
第五节	议 销	(103)
第四章	市场管理	(106)
第五章	调 运	(114)
第一节	古代漕运	(114)
第二节	现代调运	(115)
第三节	粮油流向	(123)
第六章	仓 储	(125)
第一节	粮 仓	(125)
第二节	储粮保管	(129)
第三节	四无粮仓	(133)
第四节	粮油质量检验	(137)
第五节	粮仓机械	(144)
第七章	价 格	(148)
第一节	粮食价格	(149)
第二节	油脂油料价格	(159)
第三节	调拨价	(167)
第四节	价格管理	(171)

第八章	加 工	(173)
第一节	粮 油	(173)
第二节	食 品	(182)
第三节	饲 料	(184)
第九章	财 会	(189)
第一节	财务体制	(189)
第二节	会计制度	(192)
第三节	核算体制	(198)
第四节	资 金	(202)
第五节	费 用	(207)
第十章	统 计	(210)
第十一章	职工队伍	(219)
第一节	职工来源	(219)
第二节	职工素质	(219)
第三节	先进人物	(220)
附录：秦都咸阳仓廩制度		