

100664

紅岩機器廠志

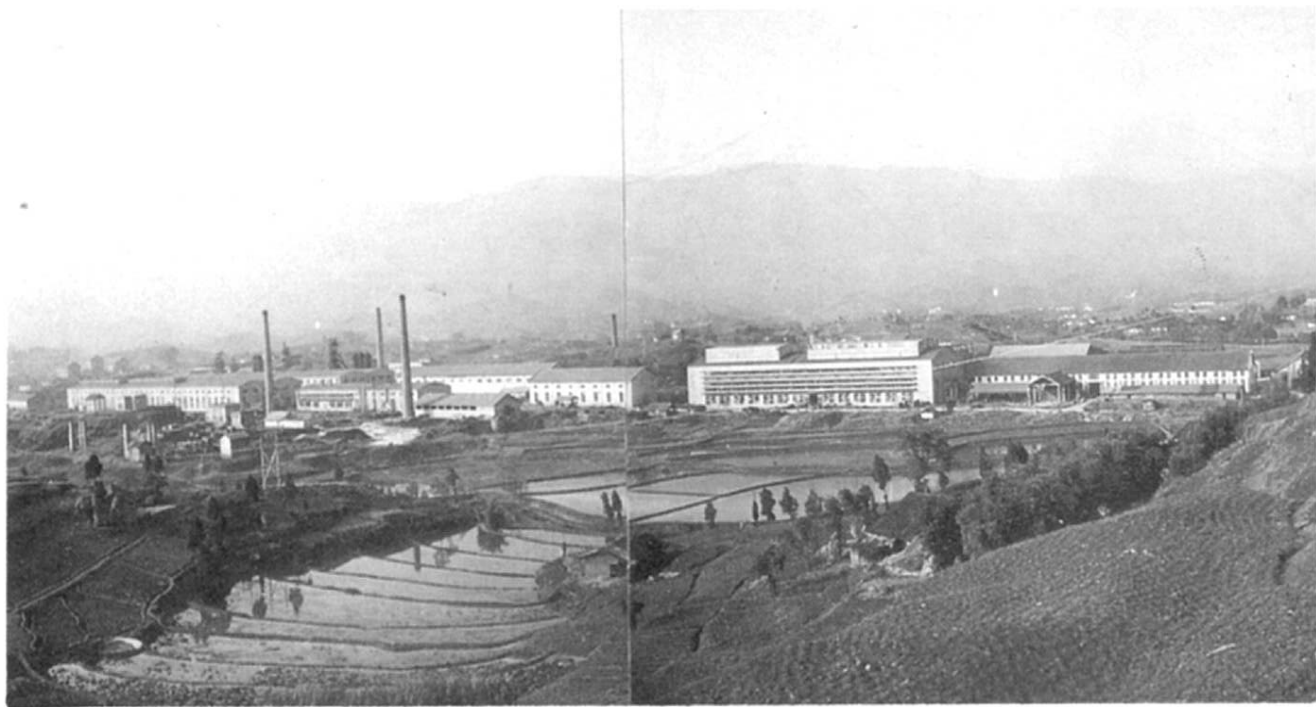
紅岩機器廠



紅岩
機器廠
編委委員會



红岩机器厂大门

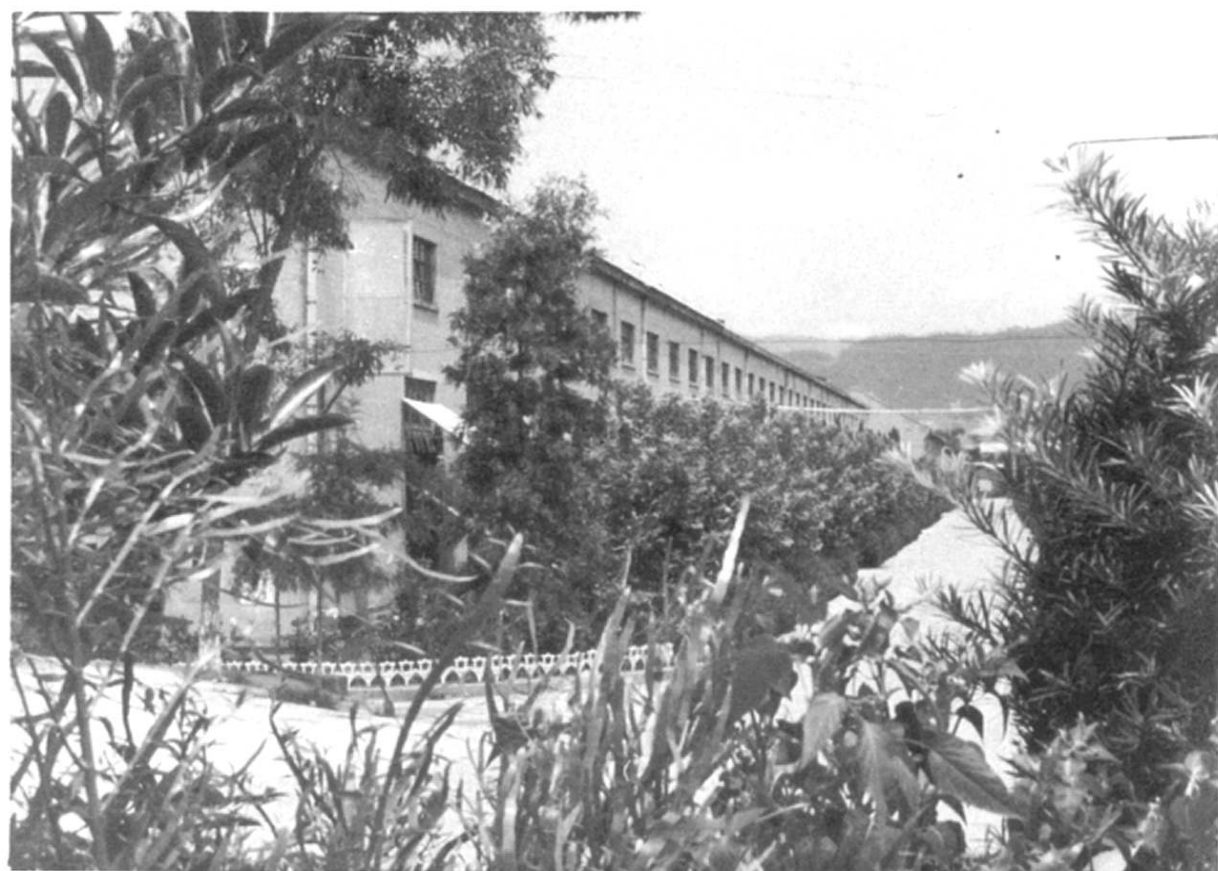


1966年红岩机器厂全景



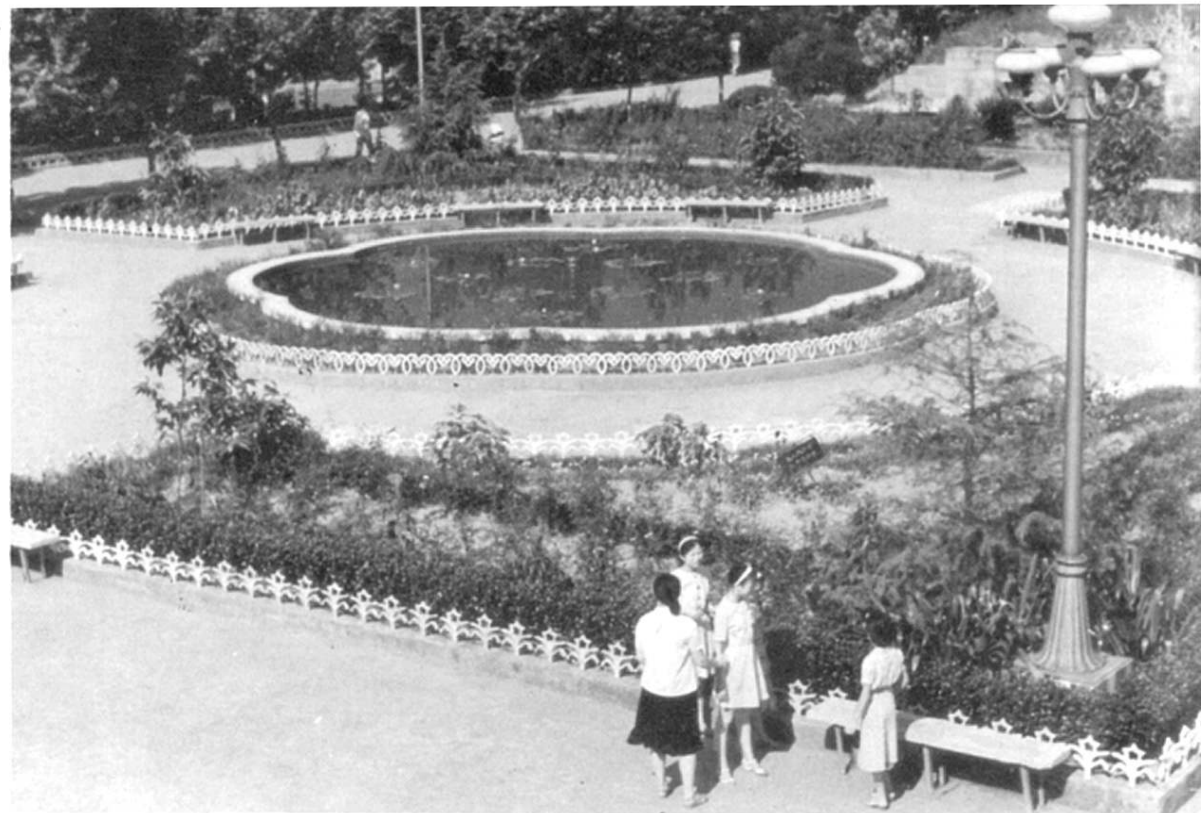
远眺厂区

主干道





红岩机器厂建厂前(原北碚钢铁厂)之全景



花園

厂部庭院



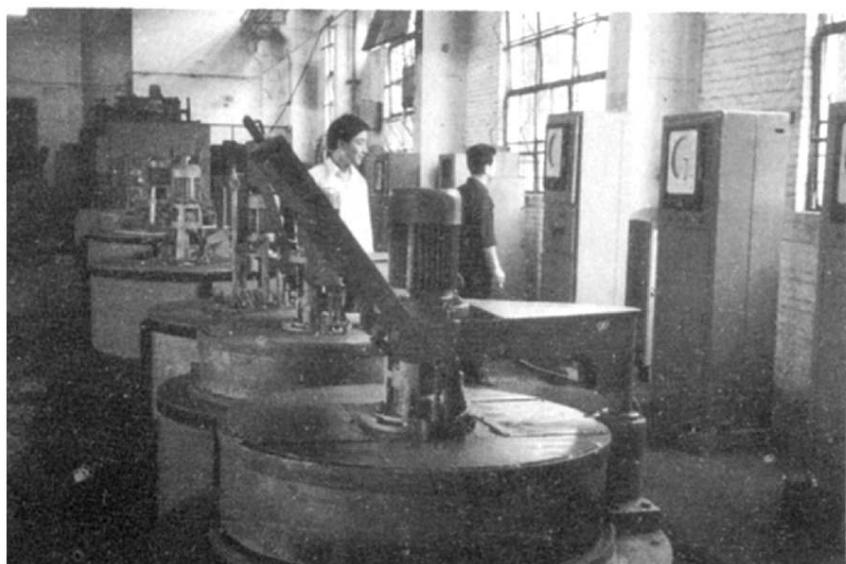


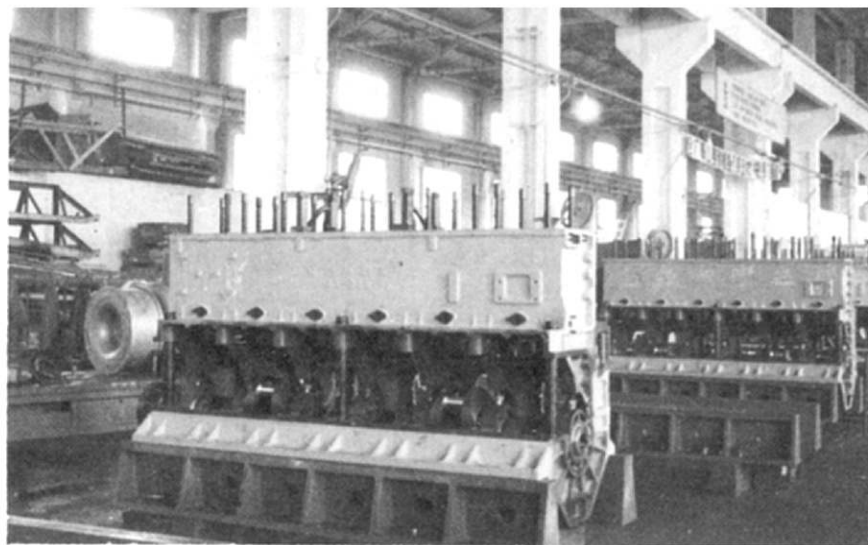
金工车间外景

金工车间

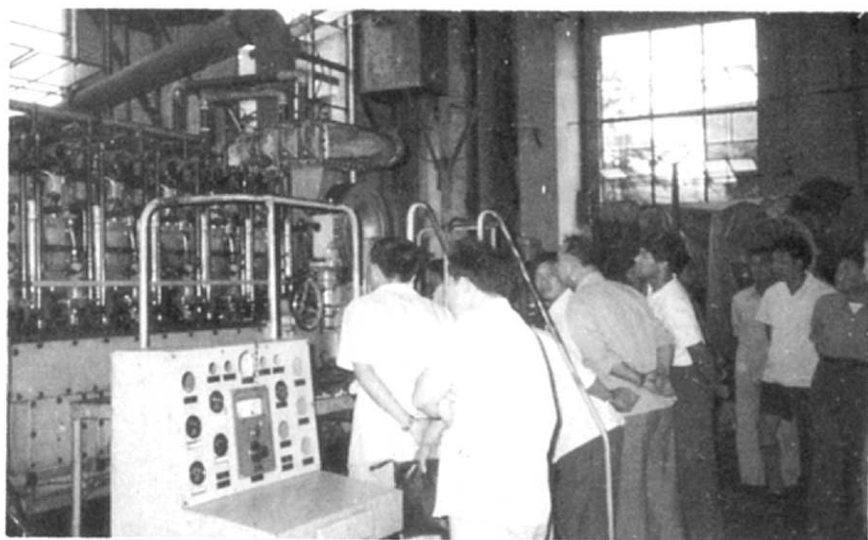


热处理车间

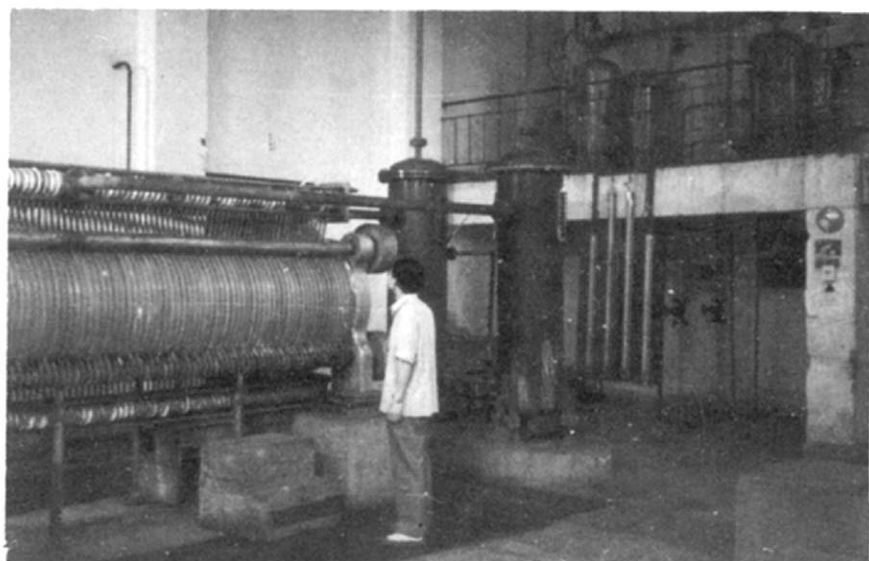




装配车间

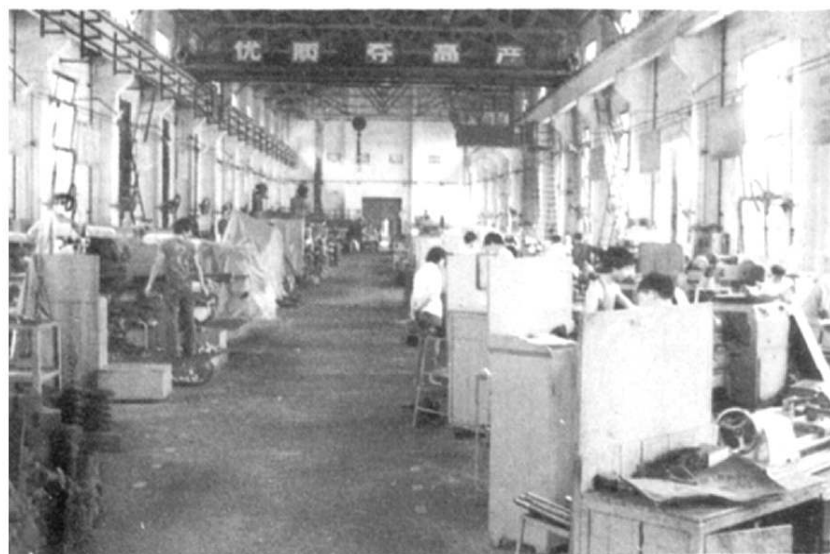


内研所试验工段



粉冶车间氢氧站

工具车间

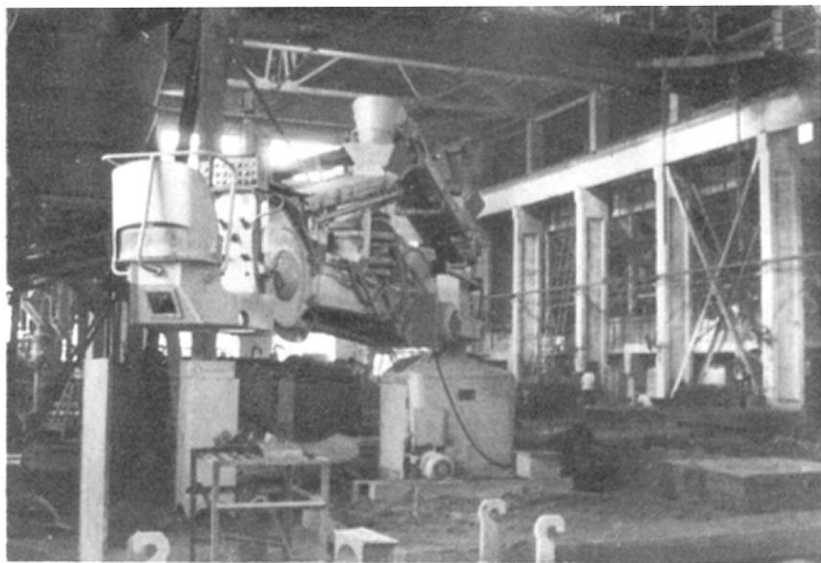


设备车间



中心试验室

铸
工
车
间



铸
工
车
间
外
观

锻
压
车
间

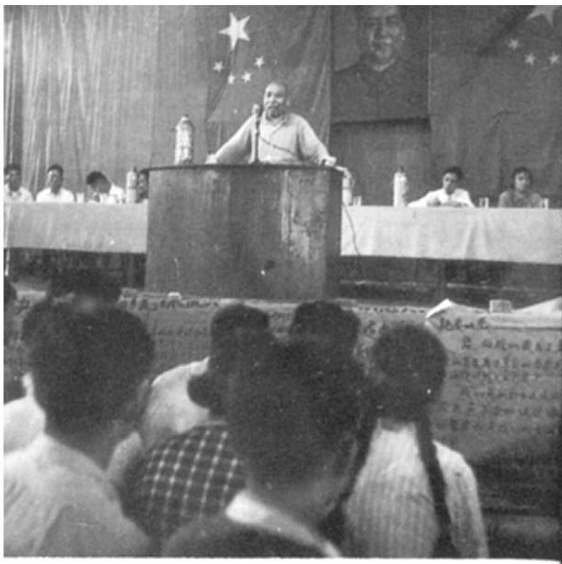




野猫岩红二村生活
区建设前后留影



一九六五年春节前到达红岩机器厂的第一批职工

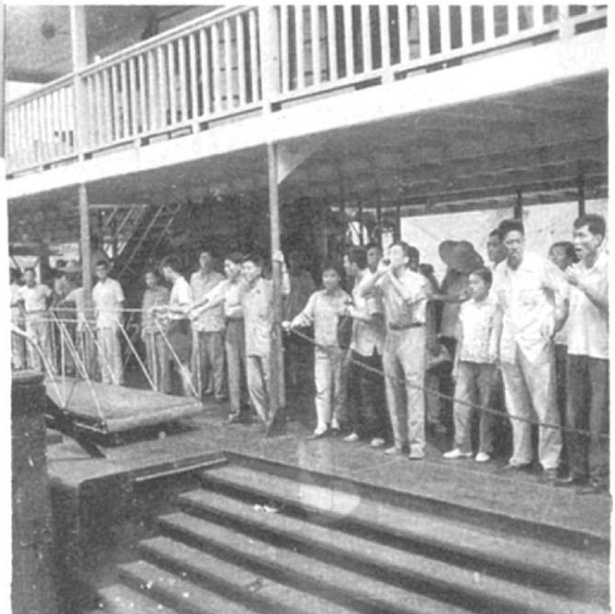


农机部黎副部长动员内迁

欢送无锡内迁职工



在江阴登上轮船

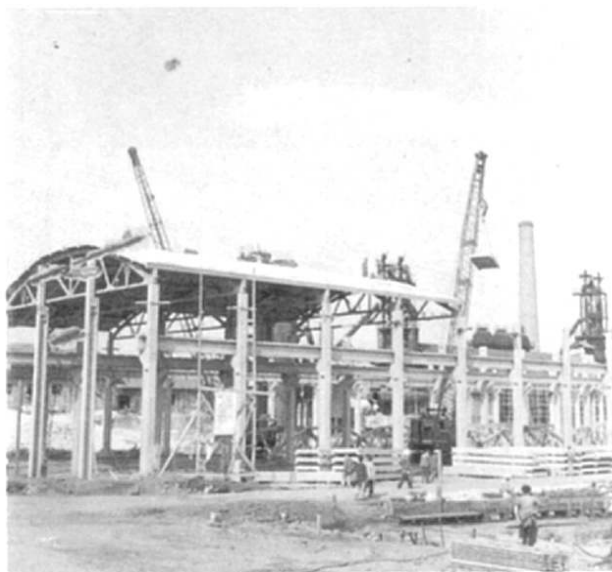


到达朝天门码头



开工典礼

金工车间在吊装



重庆市的奖状



红岩机器厂在一九六七年实行军管

职工热烈庆祝粉碎“四人帮”反革命集团





美国ABS船检社何荣基先生在检查6250ZC型柴油机曲轴质量。

出国的6250ZC₁型柴油机铭牌，右上方空十字为ABS船检社的船检标记。





6250Z型柴油机荣获1982年度国家银质奖

