

密云县 园林绿化志



北京市密云县园林绿化服务中心 编

密 云 县 园 林 绿 化 志



北京市密云县园林绿化服务中心 编

《密云县园林绿化志》编纂委员会

主 任 曹立华 郭生强
副 主 任 李连城 张贺同 丁立权 赵立生 张志杉
委 员 王玉福 姜桂娟 刘淑云 吕 奎 王红梅

《密云县园林绿化志》编辑部

主 任 李连城 张贺同
副 主 任 王敬魁 韩运亮
主 编 王敬魁
编 辑 王敬魁 张耀东 王家声 王红梅 王秉德
 韩运亮

《密云县园林绿化志》编纂委员会

主 任 曹立华 郭生强
副 主 任 李连城 张贺同 丁立权 赵立生 张志杉
委 员 王玉福 姜桂娟 刘淑云 吕 奎 王红梅

《密云县园林绿化志》编辑部

主 任 李连城 张贺同
副 主 任 王敬魁 韩运亮
主 编 王敬魁
编 辑 王敬魁 张耀东 王家声 王红梅 王秉德
韩运亮

参加审稿人员名单 (以姓氏笔划为序)

于宝顺 王广双 王才远 王成绵 王铁明
王常金 王森品 田大昌 齐瑞岳 向德春
刘振声 刘福志 吴成全 吴振义 李正本
李进才 张洪生 宋怀珠 季海军 郑凤臣
赵 龙 赵炳森 晁怀国 贾海江 郭凤亭
曹庆波 彭光存

封面、彩页设计 任印山 赵西文

制图、供图 书中图片未标注作者的均为园林绿化服务中心设计室供稿

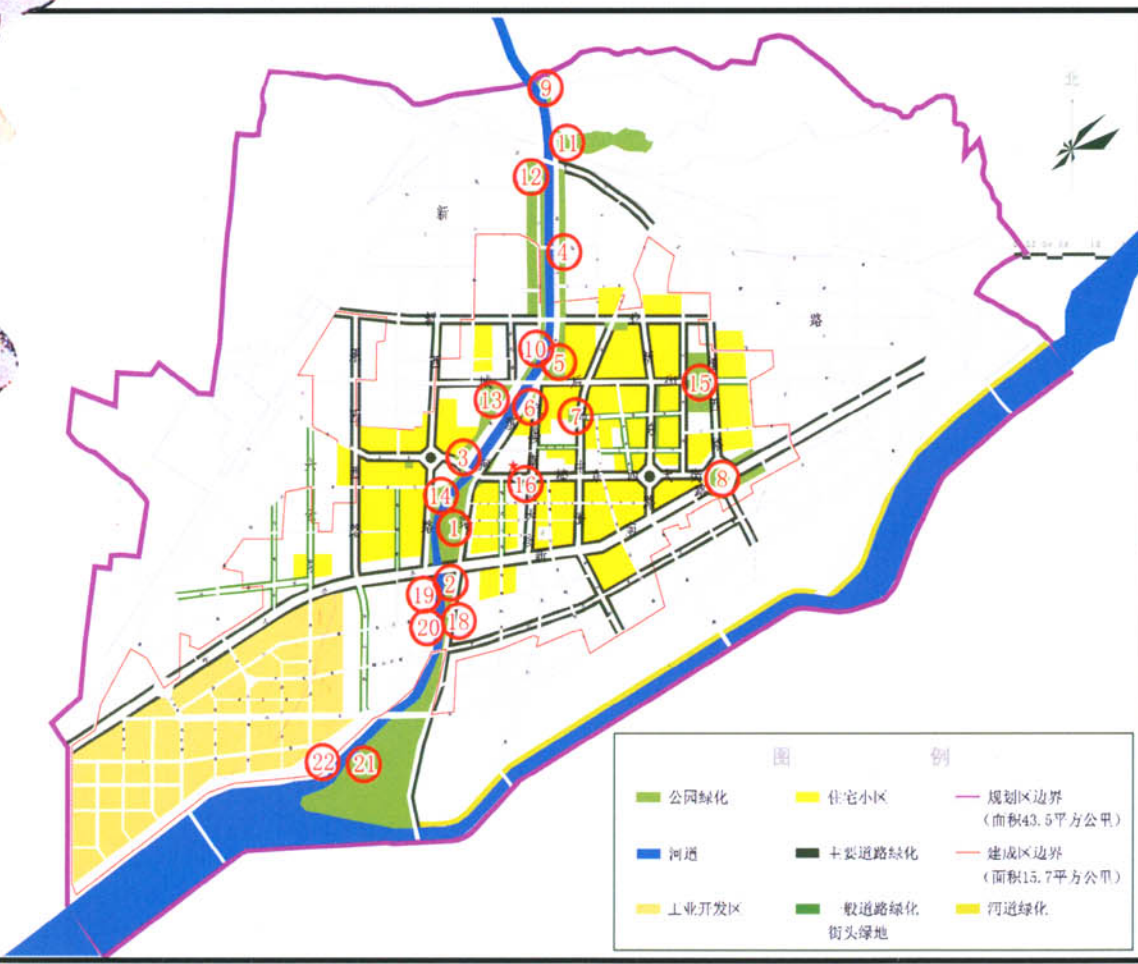
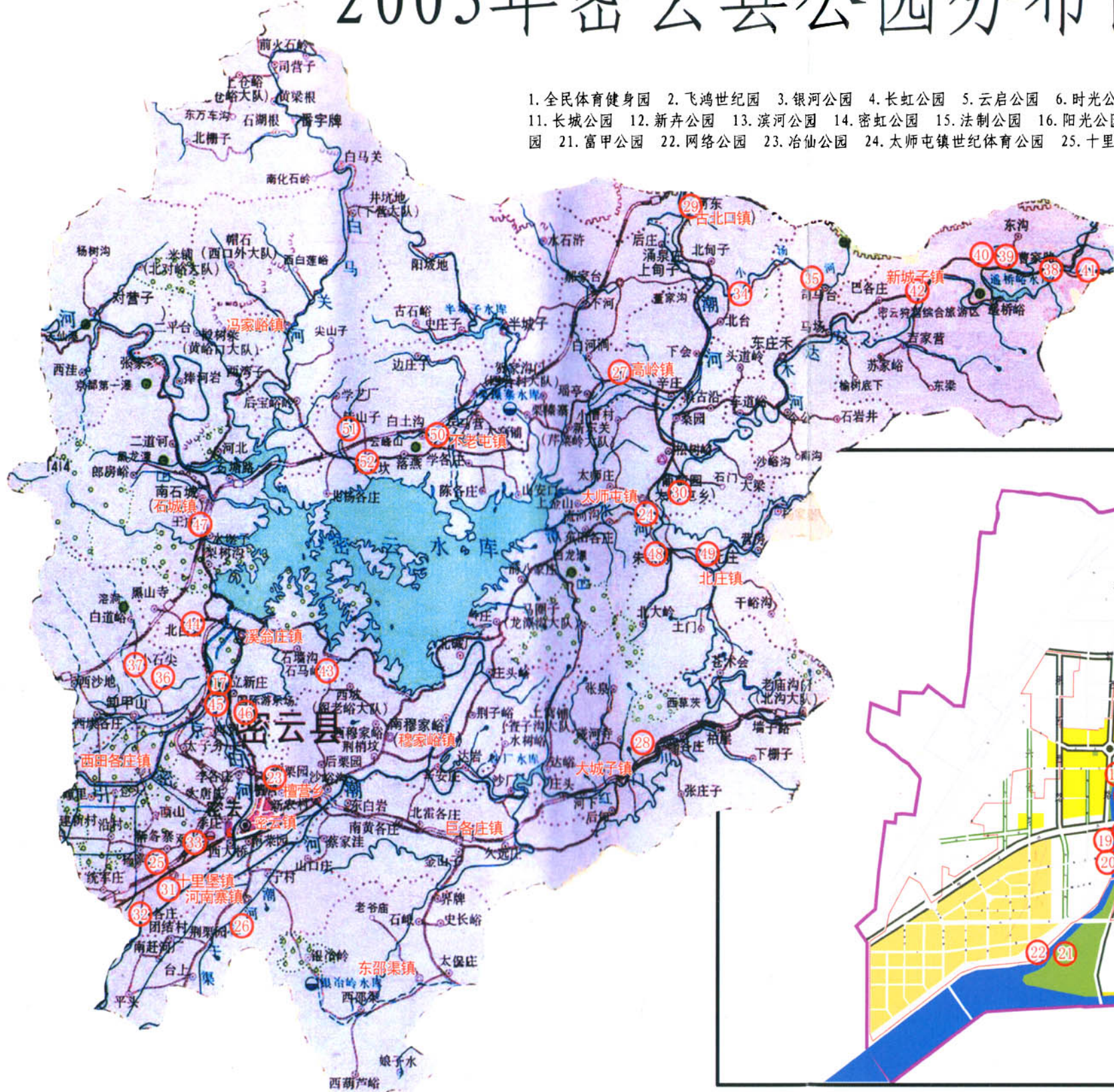
照片提供 李兰瑞 张耀东 石 开 唐卫东
摄影 唐卫东 刘建军 李如升 刘显贵 任印山
田大昌 李兰瑞 段 拯 杨武群 郭普发
王技文

封底篆刻 钱宏华

2003年密云县公园分布图

1. 全民体育健身园 2. 飞鸿世纪园 3. 银河公园 4. 长虹公园 5. 云启公园 6. 时光公园 7. 玉兰公园 8. 长城环岛公园 9. 白河公园 10. 密西公园
 11. 长城公园 12. 新卉公园 13. 滨河公园 14. 密虹公园 15. 法制公园 16. 阳光公园 17. 轻松乐园 18. 太扬生态科技园 19. 瑞海姆公园 20. 中加公园
 21. 富甲公园 22. 网络公园 23. 冶仙公园 24. 太师屯镇世纪体育公园 25. 十里堡镇明珠生态休闲公园 26. 河南寨镇泰谷丰收公园

27. 高岭镇休闲健身园 28. 大城子镇锥峰生态休闲公园
 29. 古北口镇健身园 30. 葡萄园村卧佛山公园
 31. 庄禾屯公园 32. 王各庄公园
 33. 双井公园 34. 汤河公园
 35. 司马台水库公园 36. 黄坨子村黄健公园
 37. 小石尖村石磊公园 38. 曹家路村人工花园
 39. 蔡家甸健身园 40. 崔家峪健身园
 41. 花园村垂钓健身园 42. 新城子村文化广场
 43. 石马峪村民健身园 44. 北白岩村民健身园
 45. 东智西村民健身园 46. 东智北村民健身园
 47. 王庄子村健身园 48. 朱家湾村健身园
 49. 北庄村兴园公园 50. 不老屯镇北公园
 51. 转山子村校园公园 52. 黄土坎村梨园公园



2003年密云县建成区绿化现状图

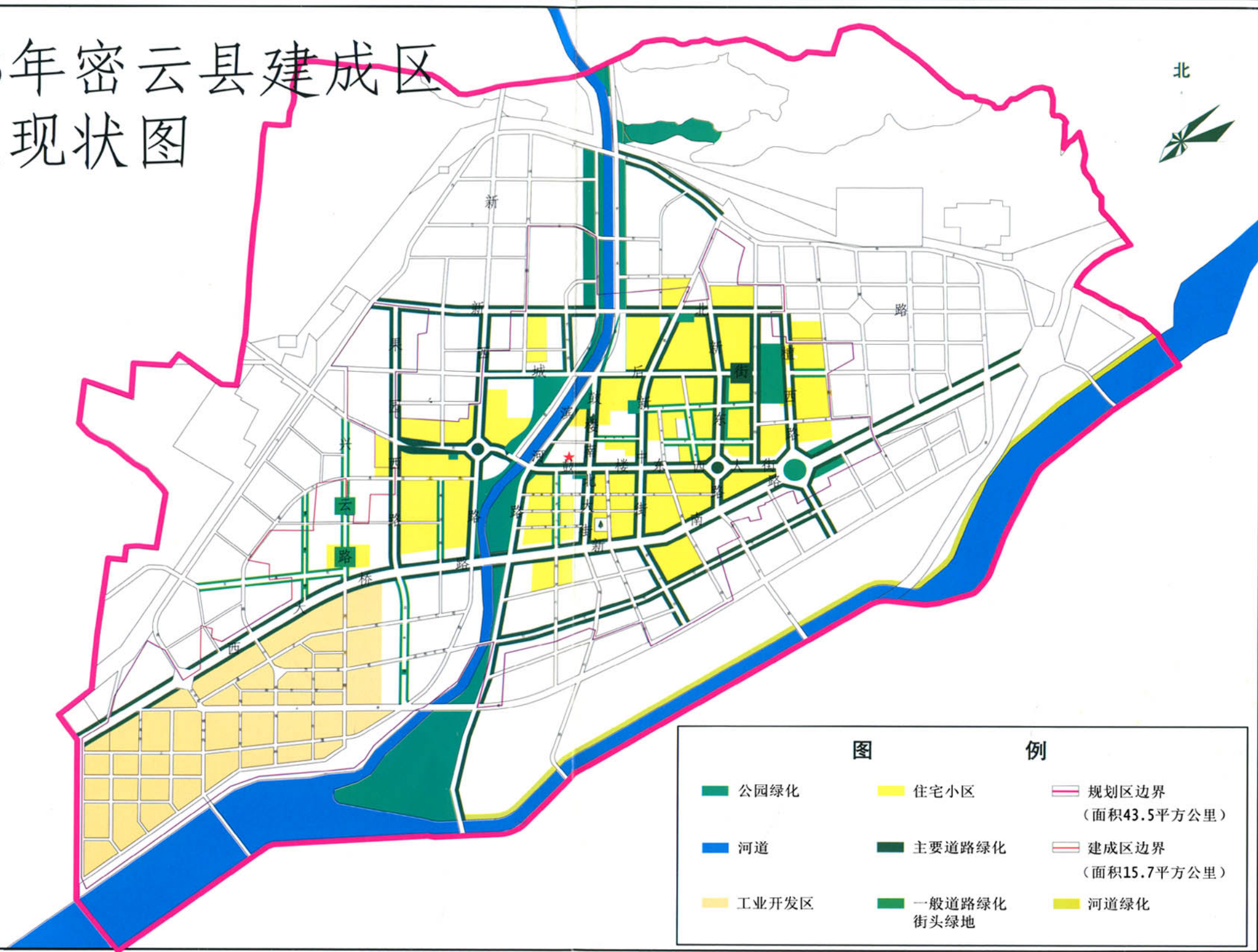
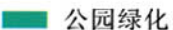
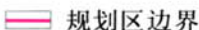
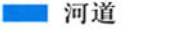
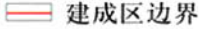
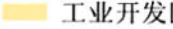

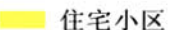
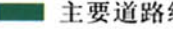
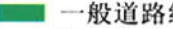
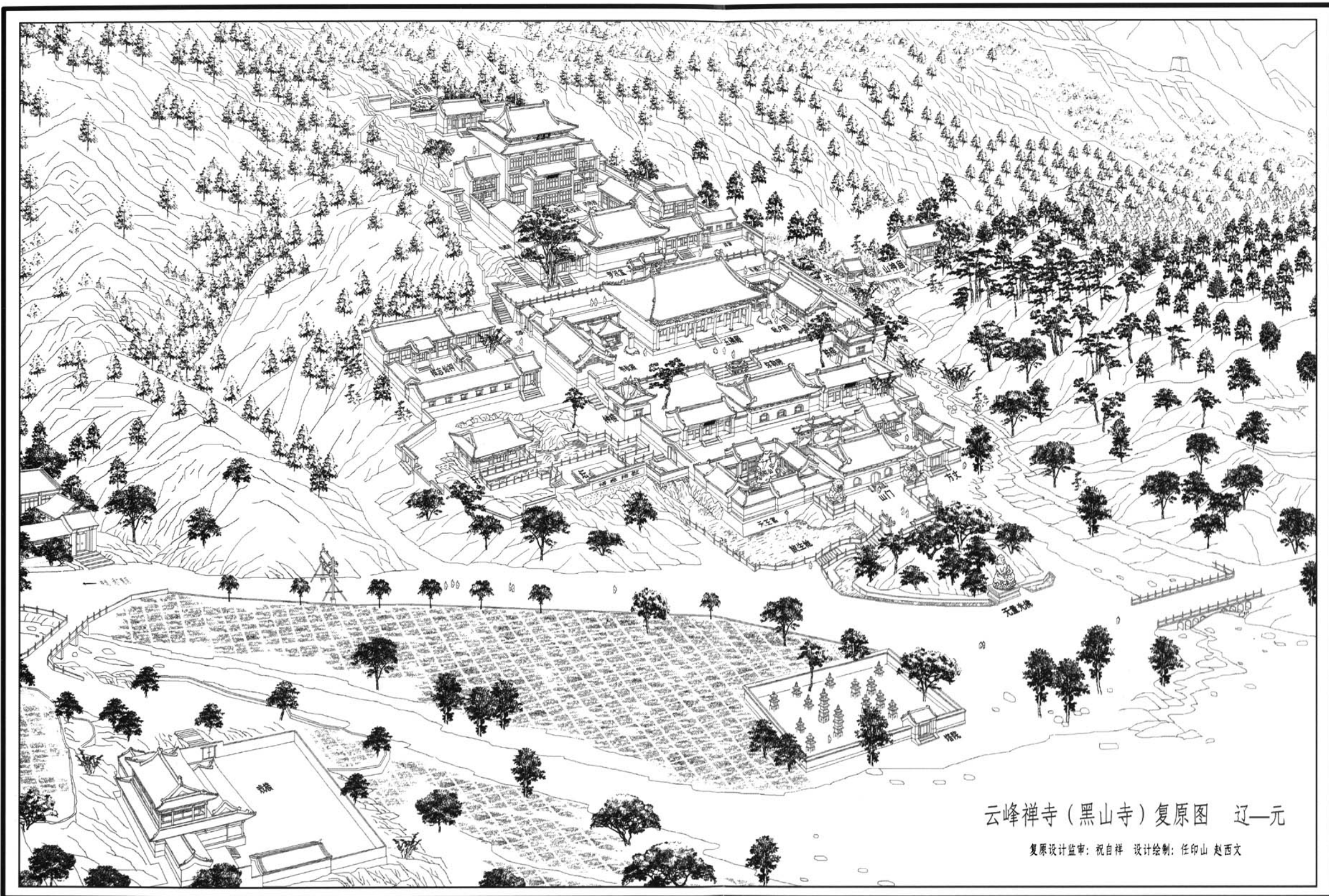


图		例
	公园绿化	 规划区边界 (面积43.5平方公里)
	河道	 建成区边界 (面积15.7平方公里)
	工业开发区	 河道绿化
	住宅小区	
	主要道路绿化	
	一般道路绿化 街头绿地	

潮河大园林景观设计方案

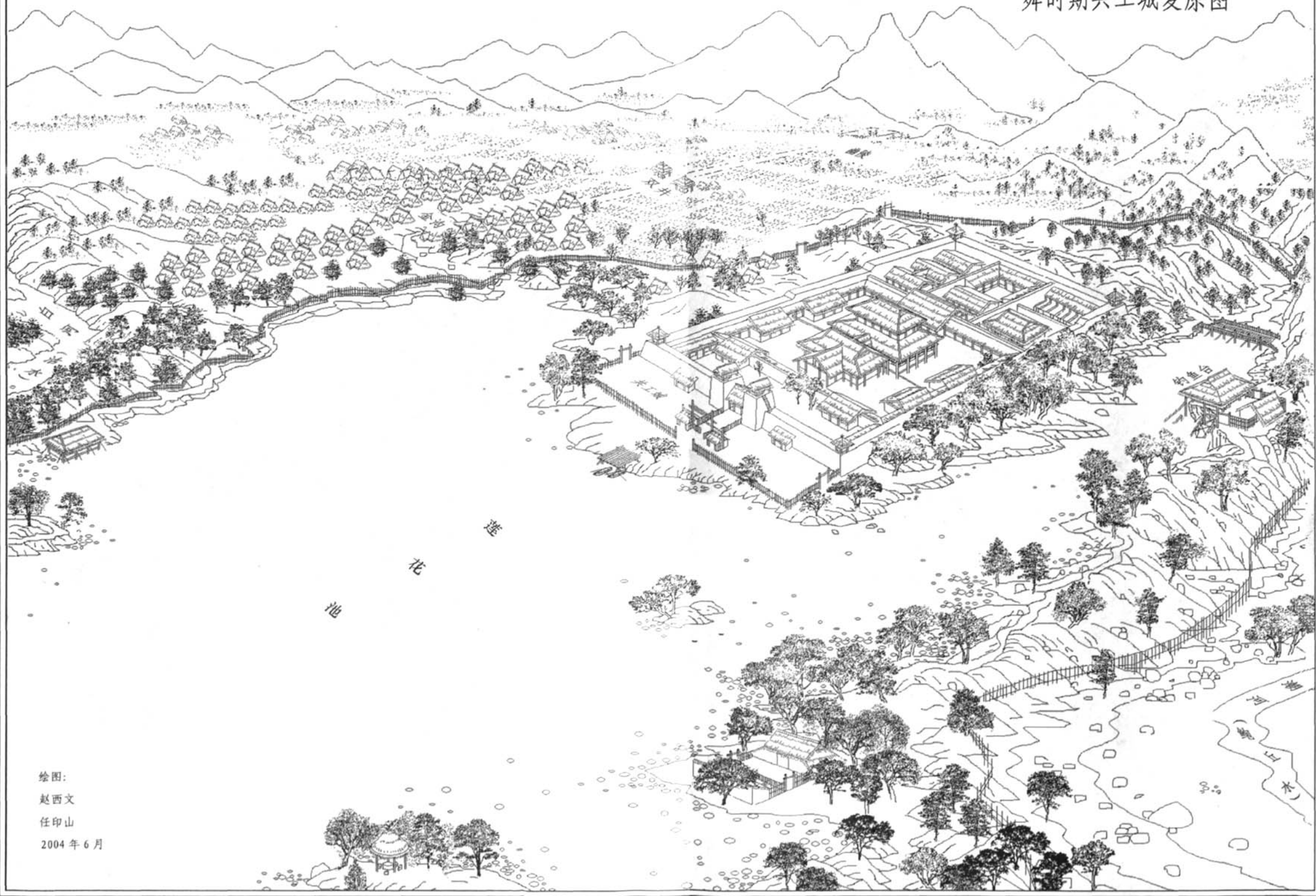




云峰禅寺（黑山寺）复原图 辽—元

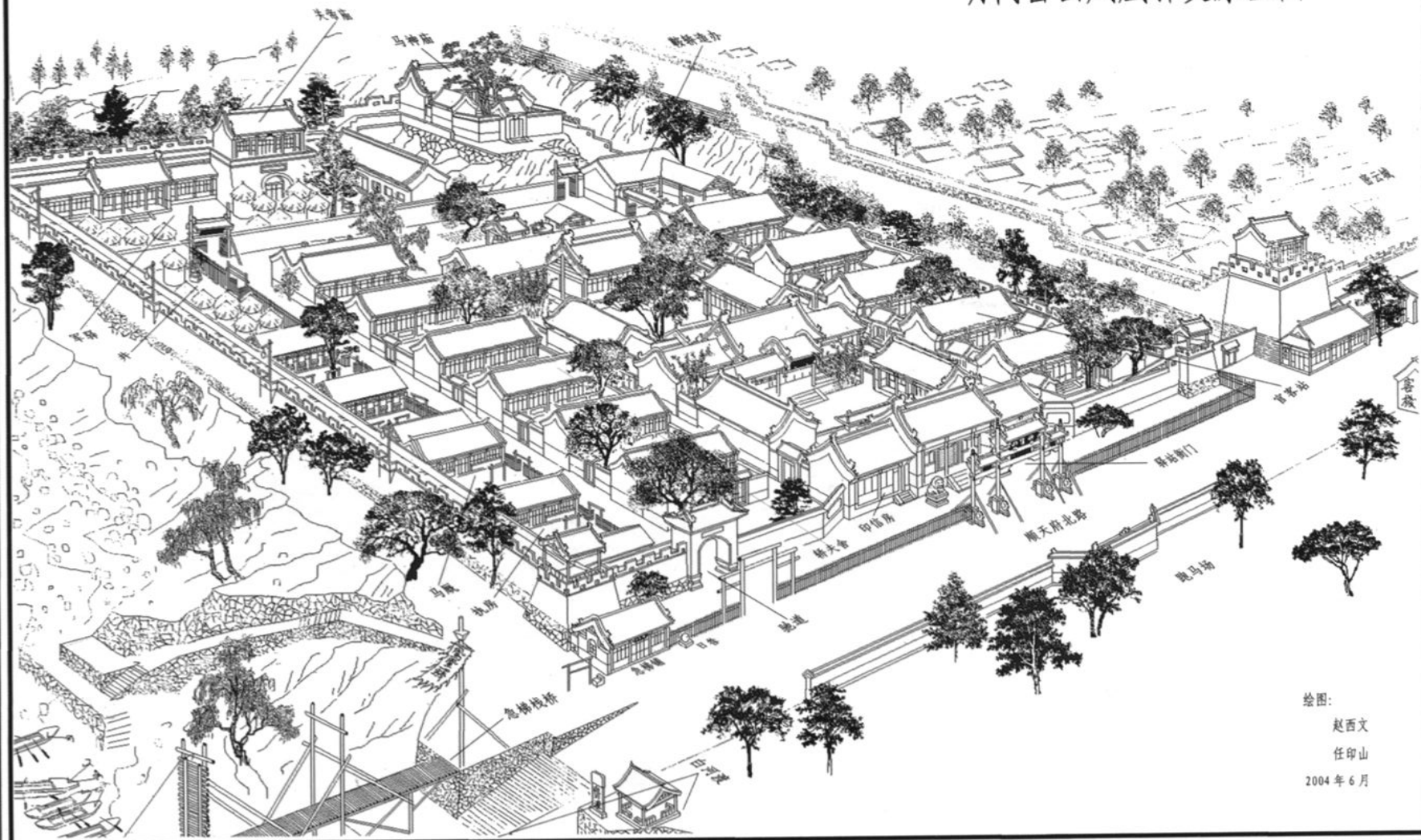
复原设计监审：祝自祥 设计绘制：任印山 赵西文

舜时期共工城复原图



绘图：
赵西文
任印山
2004年6月

明代密云凤凰驿复原全图



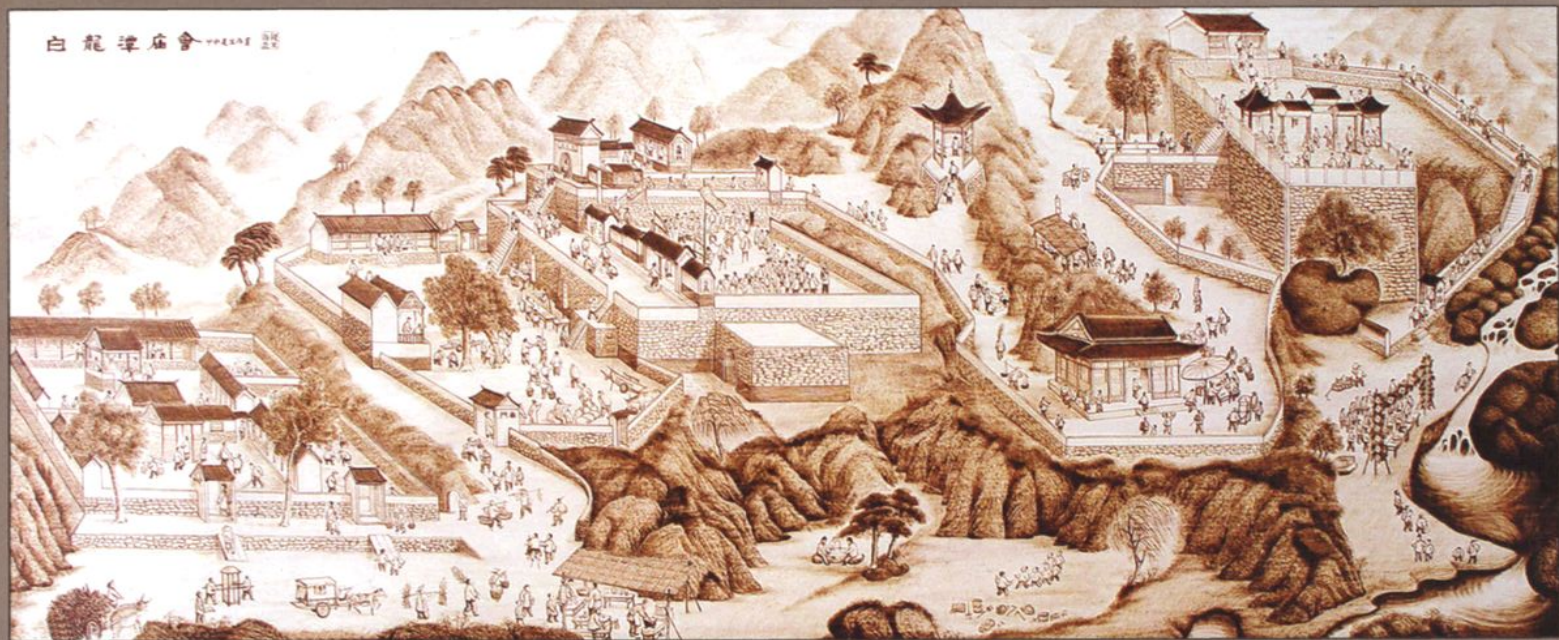
绘图:
赵西文
任印山
2004年6月

密云古跡

石匣鎮南十五里
白龙潭乾隆幸
热河时逢连天
旱帝亲临拈香
次日甘露下降
农民有望次年
秋差建修五龙祠
大佛殿三然亭
过凉亭行宫关帝
庙戏楼朝房及
臣宰室嘉道咸
皇帝每年热河避
暑到此拈香上谕
“每年派亲王二
八月致祭。”光
緒九年上谕：“
派李中堂重修，
委周世培督修。”
张宝善时画
《白龙潭》图，
呈帝御覽，至十
二年，仍委周委
員補修至今九
碑有匾有名人
寫意画此以存
風景一几志牛



密云古迹：石匣鎮南十五里白龙潭，乾隆幸热河时逢连天旱，帝亲临拈香，次日甘露下降，农民有望。次年秋差建修五龙祠、大佛殿、三然亭、过凉亭、行宫、关帝庙、戏楼、朝房及臣宰室。嘉、道、咸皇帝每年热河避暑，到此拈香，上谕：“每年派亲王，二八月致祭。”光緒九年上谕：“派李中堂重修，委周世培督修。”张宝善时画《白龙潭》图，呈帝御覽，至十二年，仍委周委员补修，至今龙潭有图，有名人写意画此，以存风景。（图片释文：赵西文）



清至民国年间白龙潭庙会场景

陈生存(烫画)



八十年代密云县城鸟瞰图

张肇基(摄影)



密云旧城角楼

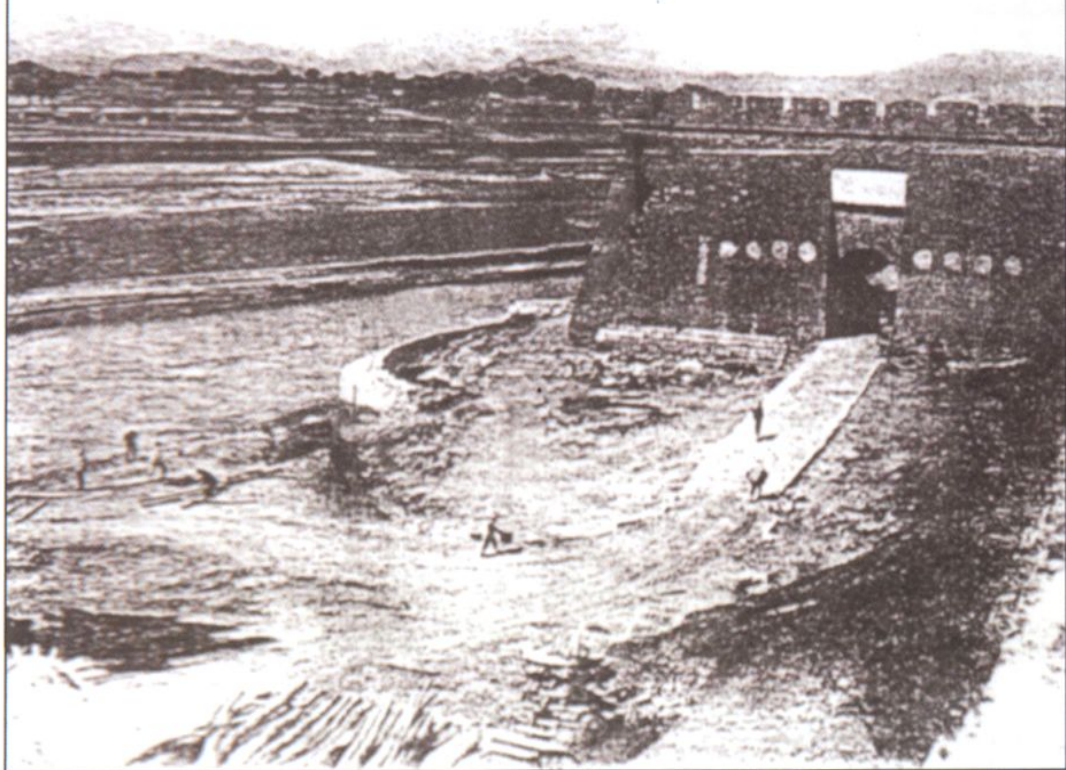
民国期间的密云街市



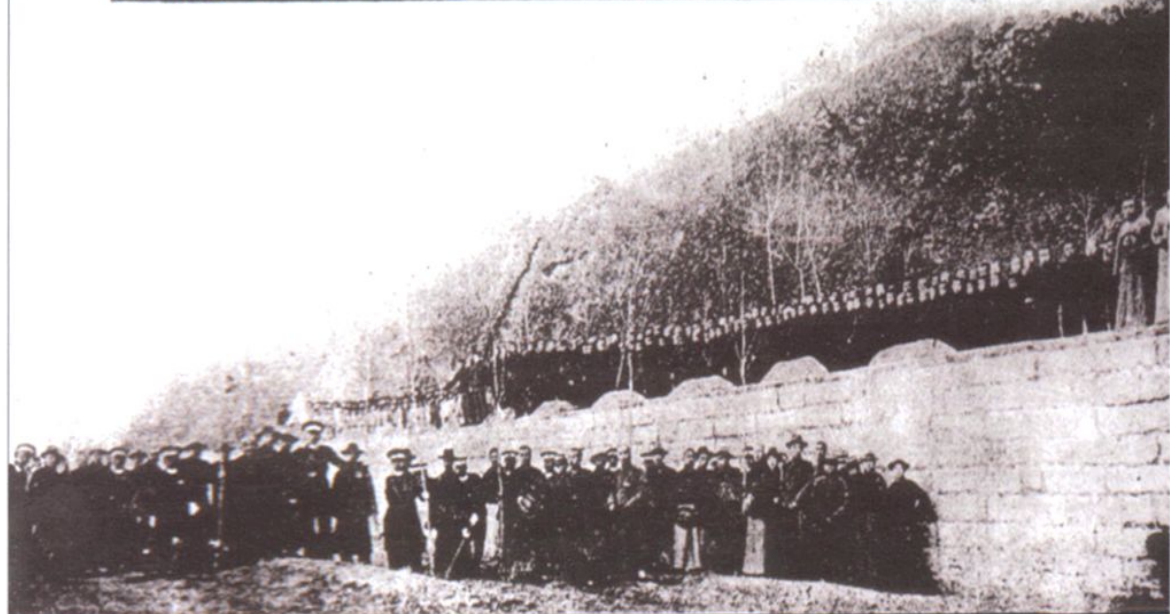
解放初期的密云县城南大街



白河古渡与密云旧城西门



密云縣政府植樹典禮攝影之二千零四年五月



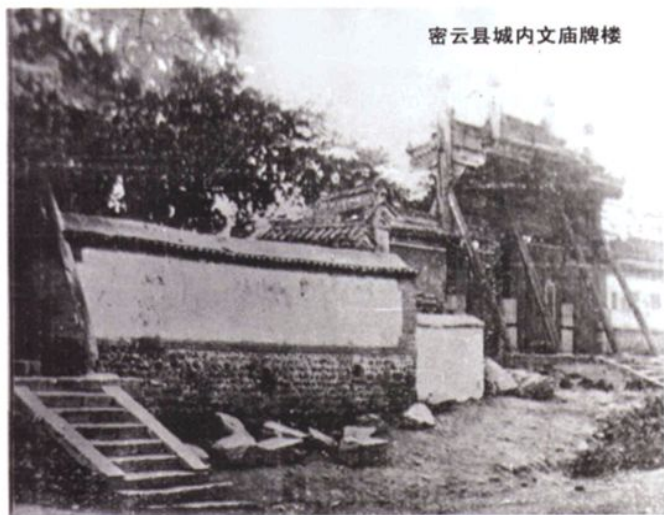
古北口吕祖庙



古北口潮关瘟神庙明代壁画



密云县城内文庙牌楼



白龙潭五龙祠前御碑亭