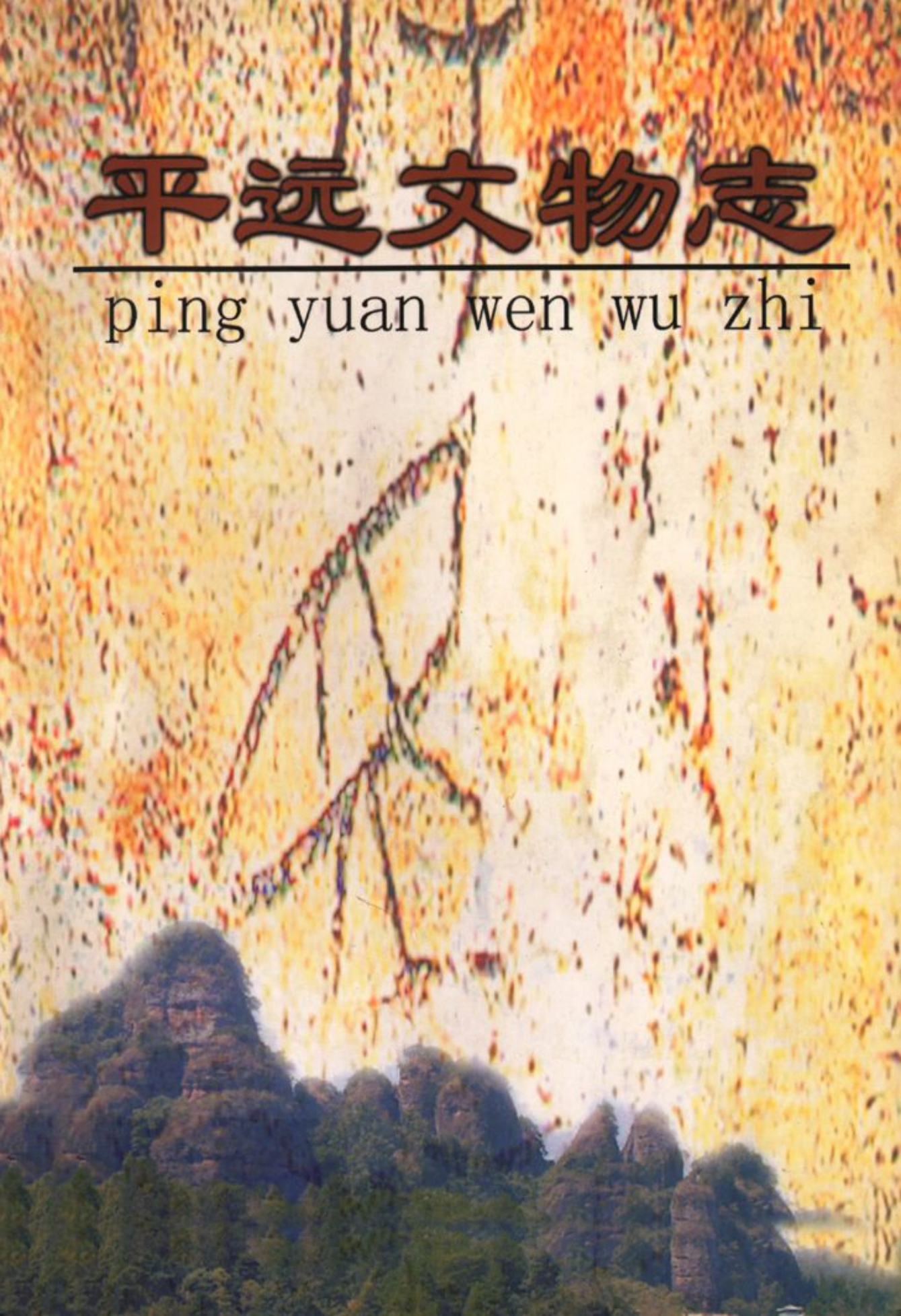


# 平远文物志

ping yuan wen wu zhi



# 平远文物志

中共平远县委宣传部  
平远县教育局  
平远县文化广电新闻出版局  
平远县旅游局

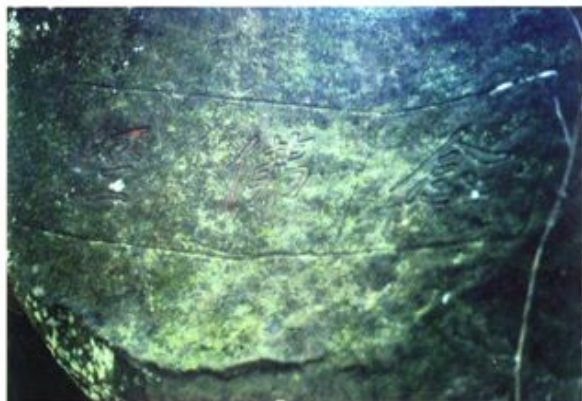
主编



▲ 县重点文物保护单位邹坊文祠



▲ 县重点文物保护单位凌风塔



县重点文物保护单位五指石  
摩崖石刻



县重点文物保护单位中行枫树摩崖石刻



仁居圩红军  
墙标语



县重点文物保护单位小树庐



小树庐正门莲花托斗拱



县重点文物保护单位驾虹桥

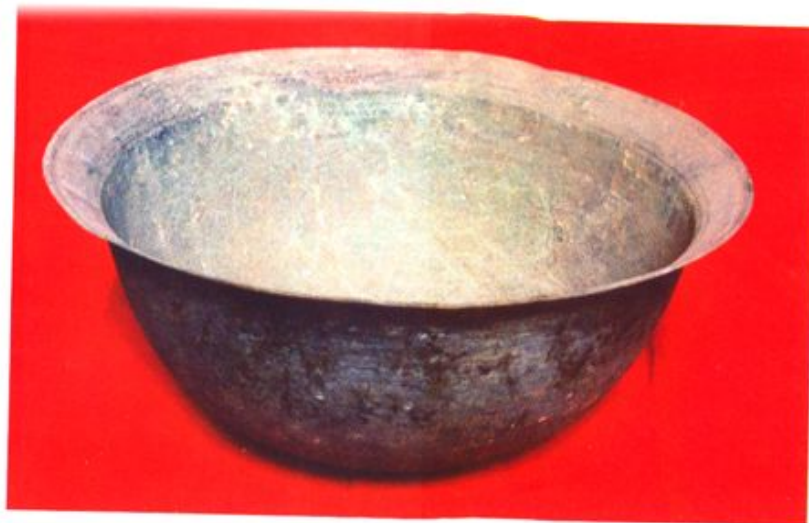
新石器时代中晚期石器



(新石器)石耒



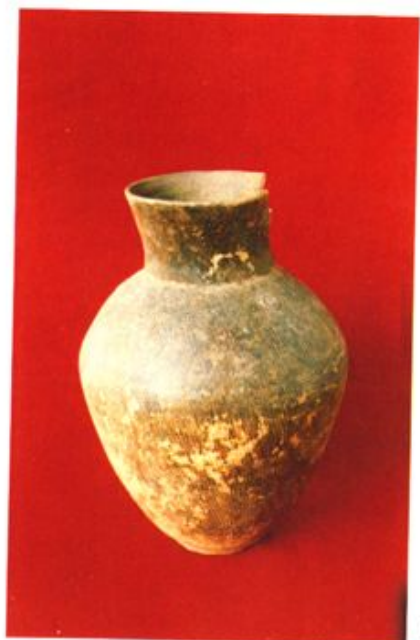
(新石器)石耒



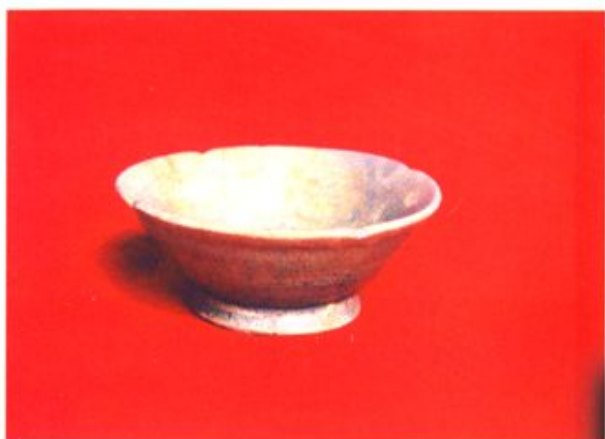
(汉) 铜锅



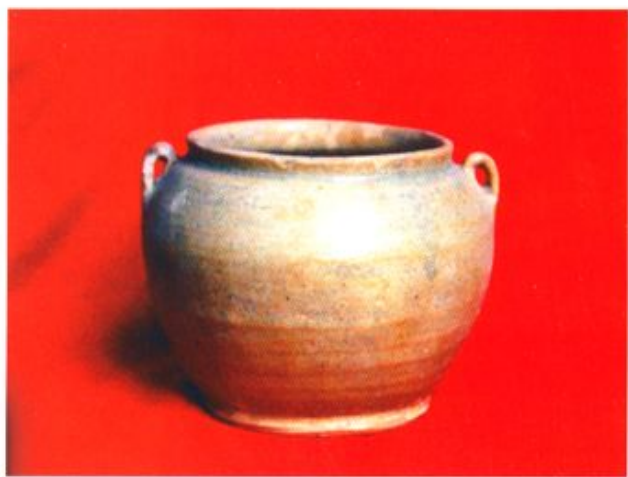
(元) 八思巴文管军千户印



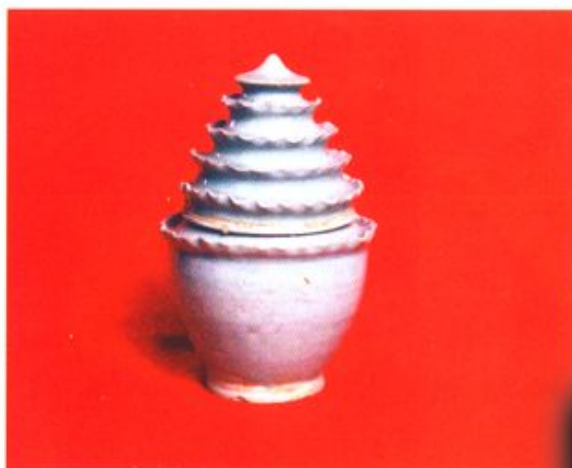
(商周) 青褐釉敞口尊



(唐) 水车窑青釉碗



(唐) 水车窑青釉双耳罐



(宋) 青釉塔形盖罐





传统文化艺术平遥船灯

## 平远文物志编纂委员会

顾 问：丘小宏 江理达 张润芳

主 编：凌征忠 王华莲

副 主 编：林丙新 姚增兴 马文生 陈海源

责任编辑：林南京 蓝开耿 谢 俊

美术编辑：谢 俊

照片摄影：林南京 黎 锴

封面设计：谢 俊

审 校：李金茂

非营利性出版物准印证（2005）第 16 号

16 开本 126 千字

2005 年 10 月第一次印刷

平远县佳美彩印有限公司承印

# 目 录

前言 .....	1
----------	---

## 概述篇

一、环境与现状 .....	3
二、历史沿革 .....	5
三、文物概况 .....	11

## 平远县重点文物保护单位

凌风塔 .....	12
文昌阁 .....	12
邹坊文祠 .....	13
小树庐 .....	14
素庐 .....	16
双桥虹驾 .....	17
五指石摩崖石刻群 .....	18
枫树岗摩崖石刻 .....	22
毓秀书院 .....	22
大柘烈士亭 .....	23
红军墙标 .....	23

## 古文化遗址篇

葡罗寨遗址·····	27
担竿寨遗址·····	28
南台水口山遗址·····	29
龙颈岌遗址·····	29
河头、东石、大柘文化遗址图片·····	30

## 古窑址、古墓葬篇

安仁水口窑·····	32
坪湖龙形陶窑·····	33
安南青花瓷窑·····	33
超竹瓷窑·····	34
白泥径陶窑·····	34
眼子塘青花瓷窑·····	35
程公墓·····	35
张氏十九郎公墓·····	36
庭璿公墓·····	37
述元公墓·····	37
混元塔·····	39
会庆庵开山祖师墓·····	40
会庆庵六世祖师墓·····	40

## 城寨遗址篇

虎踞寨·····	42
长兴寨·····	42
碉堡寨·····	43
宝珠寨·····	43
古战墙·····	44

## 古建筑篇

一、古塔·····	45
凌风塔·····	46
文昌阁·····	46
邹坊文祠·····	46
培元塔·····	47
安仁石塔·····	47
土塔·····	48
文峰塔·····	48
奎文阁·····	48
大柘凌云塔·····	48
东石凌云塔·····	49
横冈古塔·····	49
二、庵寺、学宫、教堂·····	49
会庆庵·····	49

龙湖庵·····	50
仁居学宫·····	51
明伦堂·····	53
石林寺·····	54
天主教堂·····	56
三、茶亭、古桥·····	56
(一) 茶亭·····	57
台会亭·····	57
秉虹亭·····	57
甘露和梅亭·····	57
五福岭茶亭·····	57
三观堂·····	57
见善亭·····	57
福寿亭·····	57
招福地茶亭·····	57
(二) 古桥·····	58
驾虹桥·····	58
青云桥·····	58
永昌桥·····	58
女德桥·····	59
高桥·····	59
松溪桥·····	60
石岩前桥·····	60
志成桥·····	61

下山水口桥·····	61
万年桥·····	61
普滩桥·····	62
新桥·····	62
八角楼·····	62
四、牌坊·····	62

## 摩崖石刻、石楣杆

一、摩崖石刻·····	64
五指石摩崖石刻群·····	64
枫树岗摩崖石刻·····	64
二、石楣杆·····	64
凹背石楣杆·····	65
合华石楣杆·····	65
洋背石楣杆·····	66
汶水石楣杆·····	66
丰田里石楣杆·····	67
南龙石楣杆·····	67
锡水石楣杆·····	68
茶园下石楣杆·····	68
锡水吴屋石楣杆·····	68

## 客家围、历史文化古街区篇

一、客家围·····	70
------------	----

小树庐	71
素庐	71
井下吴屋	72
田心张屋	72
创美围	73
十厅九井	74
大夫第	75
丰光姚屋	76
丰泰堂	76
乃凤屋	77
二、历史文化古街区	78
仁居文化古街区	78

## 名人故居、纪念建筑篇

一、名人故居	81
程旼故居遗址	81
黄梅兴故居	81
姚子青故居	82
严碧生故居	82
二、革命遗址、纪念建筑	83
(一) 革命遗址 (迹)	83
红军墙标	83
毓秀书院与灵水、白岭革命烈士纪念碑	83



大柘革命烈士纪念碑·····	84
谢乐粤公祠·····	84
(二) 老苏区·····	84
寨尾村·····	84
排下村·····	85
灵水村黄泥塘·····	85
(三) 纪念建筑·····	85
程公祠·····	85
民国广东四大银行金库旧址·····	86
梅青中学·····	86

## 博物馆及馆藏文物选篇

一、博物馆·····	87
平远县博物馆·····	87
二、馆藏文物·····	88
(一) 石器·····	88
1、穿孔石铲·····	88
2、石镞·····	89
3、石环·····	89
4、石櫂·····	90
5、凹刃石铤·····	90
6、奉县主示禁碑·····	91
7、禁乞丐碑·····	91