

004336

武汉钢铁公司

電訊廠誌

1957—1985



DIANXUNCHANGZHI

武汉钢铁公司

電訊廠誌

1957—1985



DIANXUNCHANGZHI

# 代 序

何报高

《电讯厂志》(第一卷)从1983年筹备编纂班子到正式脱稿付印,历时数年,今天同大家见面了,这是全厂职工关心的一件大事。本卷厂志记载起始于1958年,截止于1985年,它详实地反映了原电讯车间到电讯厂二十七年来的发展历史,是电讯第一部综合性的史书,也是我厂物质文明和精神文明建设的一项成果。

众所周知,目前世界上已出现了新的技术革命浪潮,我们的社会即将进入信息化社会。信息已成为一种重要资源,成为衡量一个国家和地区经济是否发达的一个重要标志。现代化的信息传输、贮存、交换主要靠现代化的通讯手段。通讯把社会的生产、分配、交换、消费四个环节有机地联系起来,缩短了时间和空间,对社会产生巨大的效益。它是国民经济的基础设施,是社会发展的必要条件。因此,《中共中央关于制定国民经济和社会发展的第七个

五年计划的建议》中，强调要“坚决把发展交通、通信放在优先地位。”这无疑是非常正确的。

电讯厂是武钢的一个通讯部门，通讯是武钢组织生产、沟通内外信息联系的重要手段。二十几年来，电讯的通讯设施，从低级到高级，从话音通讯到无线电、电传、传真、工业电视，经历了漫长的发展道路，至今已初步形成综合型的多功能通讯网，对武钢的建设和生产作出了重要贡献。同时，也凝聚了曾在电讯工作过的老同志艰苦创业的辛勤汗水。

温故而知新。回顾过去，便于总结正反两方面的经验，提高我们工作的自觉性，减少盲目性，使我们更好地贯彻党的方针政策，把社会主义建设事业搞得更好。

厂志的价值与生命力在于为两个文明建设提供有用的东西，即储存和提供一些规律性的东西，因为规律性的东西本身就是很重要的、能长期起作用的信息。虽然这些信息是历史信息，但事物发展都有它的连续性，任何新事物都是在旧事物的母体中脱胎而出的。马克思主义者不能割断历史，没有过去，就没有现在，也不会有未来，这是尽人皆知的道理。

我们编纂厂志的根本目的在于鉴往明今，在于提醒人们，在走向明天的征途中，不要忘记昨天的成功与失败，以便人们吸取教训，增长知识才干。我们还要编写《电讯厂志》的续篇，将电讯的历史延续不断地写下去。在此，对给予编纂工作提供资料的各车间、科室和为厂志提供历史线索和史料的同志表示诚挚的谢意。

# 目 录

代 序 (何报高)

图片插页

<b>第一章 电讯厂概况</b> .....	1
<b>第二章 车间简述</b> .....	5
第一节 机务车间.....	5
第二节 无线电车间.....	8
第三节 线路车间.....	11
第四节 通讯车间.....	13
第五节 录像站.....	15
第六节 工业港自动电话通讯站(筹).....	17
第七节 钢花新村自动电话站(筹).....	18
第八节 矿山通讯站.....	18
第九节 无线电修理部.....	20
<b>第三章 生产建设</b> .....	23
第一节 武钢动力部电讯车间初期通讯网.....	23
第二节 电讯车间自动电话站第一期工程的兴建.....	24

第三节	电讯车间自动电话站第二期工程	26
第四节	武钢4000门自动电话站的筹建与开通	27
第五节	人工电话交换总机与调度电话总机	44
第六节	生产对讲	53
第七节	会议电话	56
第八节	十二路长途载波电话	57
第九节	三路长途载波电话	61
第十节	工业电视	62
第十一节	电力载波电话	71
第十二节	电传、数传机	74

#### 第四章 企业管理.....77

第一节	计划管理	77
第二节	设备管理	81
第三节	科技档案管理	87
第四节	财务管理	89
第五节	劳资教育管理	98
第六节	材料供应管理	117
第七节	安全管理	122
第八节	汽车运输管理	128

#### 第五章 党政工作..... 131

第一节	组织、干部工作	131
-----	---------	-----

第二节	纪检工作.....	152
第三节	宣传工作.....	158
第四节	工会工作.....	168
第五节	青年工作.....	178
第六节	治安保卫和武装工作.....	184
<b>第六章</b>	<b>生活福利.....</b>	<b>195</b>
	概    述	
第一节	职工住房.....	196
第二节	厂容卫生.....	197
第三节	计划生育.....	199
第四节	防暑降温.....	202
第五节	托儿所.....	203
第六节	澡堂、锅炉房及其它设施.....	204
第七节	北湖农场.....	205
<b>第七章</b>	<b>大事记要.....</b>	<b>207</b>





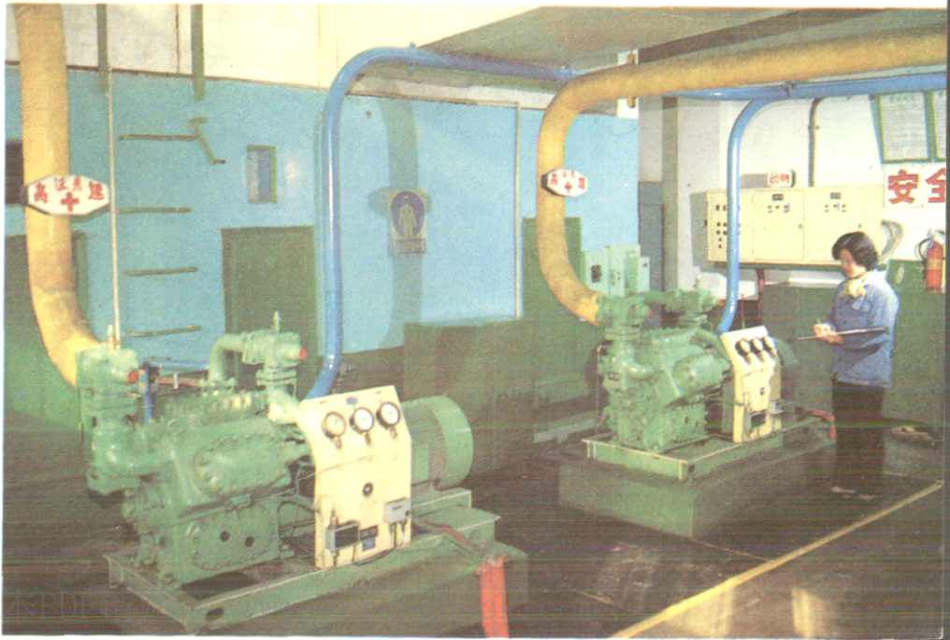
厂前自动电话站大楼



厂前纵横制自动电话机房



1  
2  
3



1. 厂前电话站测量室
2. 厂前电话站动力室
3. 厂前电话站空调室





1  
|  
2



1. 厂生产例会
2. 厂长何报高(中)与技术人员研究万门程控设计方案



1. 厂党委书记朱金龙(左一)在现场参加线路检修
2. 冶金部低速数据网武钢终端站微机系统
3. 白玉山纵横制自动电话机房

1  
—  
2  
—  
3







1
2
3

1. 工业电视设备

2. 生产副厂长贺九如  
(右) 在了解生产  
情况

3. 录放站工作人员在  
检查设备





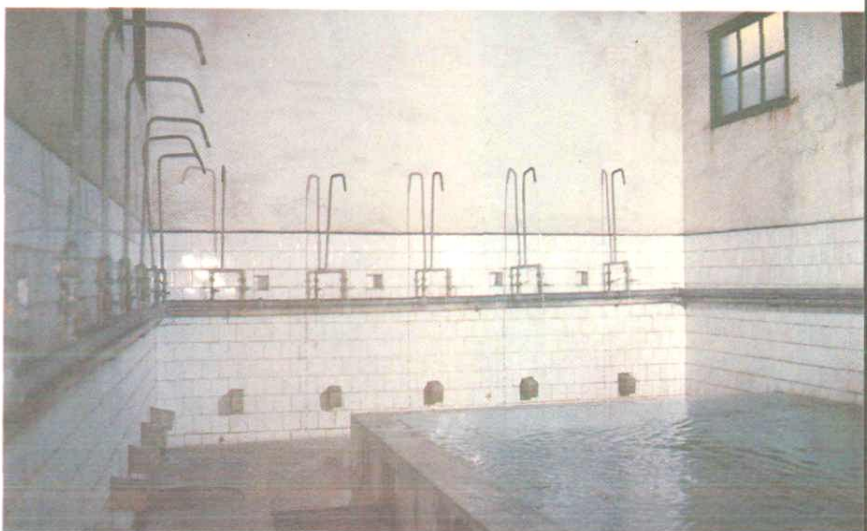
1
2
3



1. 行政副厂长钟锦连(左一)  
在检查生活设施的施工现场

2. 厂区绿化

3. 职工澡堂

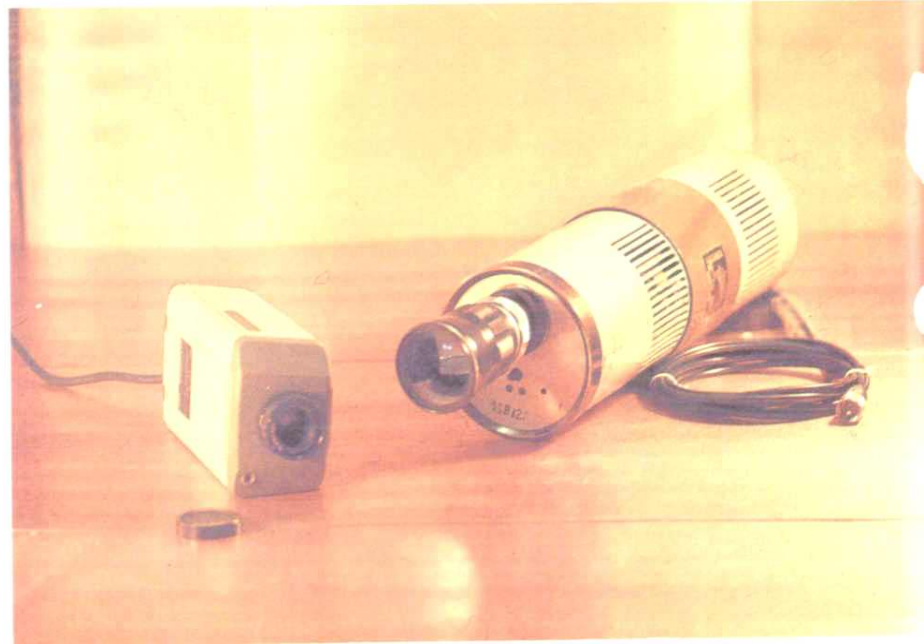




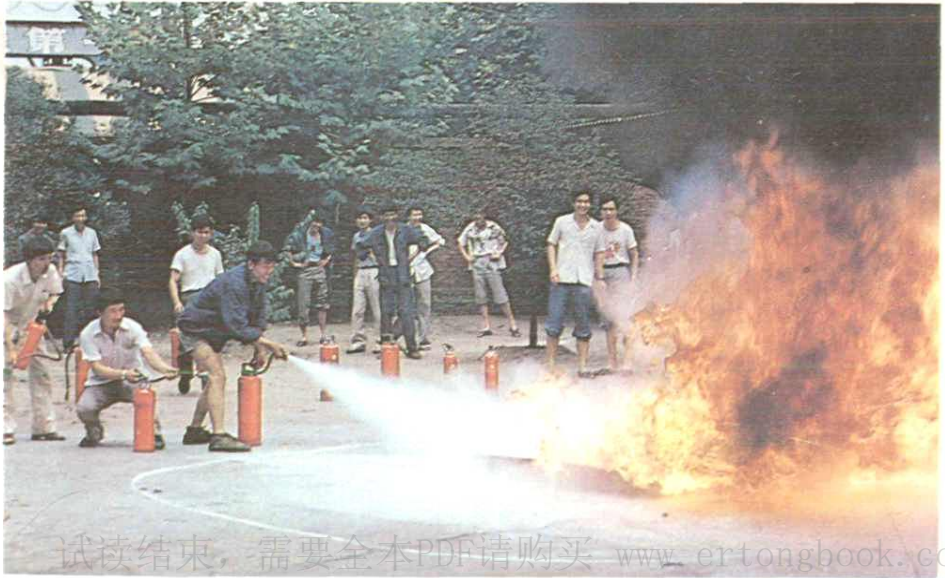
1  
2  
3



1. 冶金部低速数据网  
武钢终端站电传系  
统
2. 在炼钢区的对讲机  
房
3. 工业电视摄像机







- 1. 厂调度室
- 2. 仓库管理人员在清理设备
- 3. 消防训练