

宁远县水电志

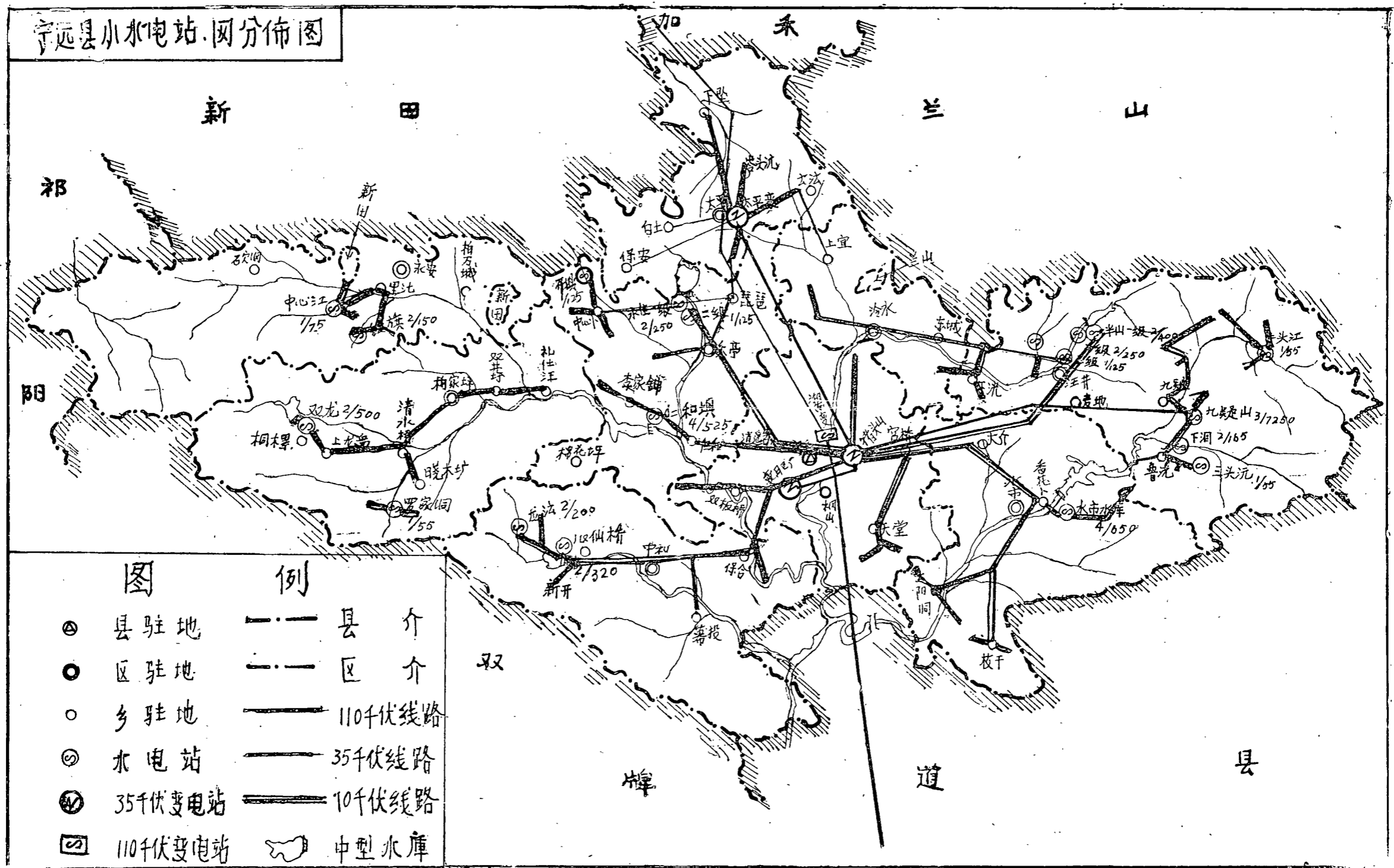
宁远县水电局编印

一九九三年九月

《宁远县水利电力志》编纂领导小组

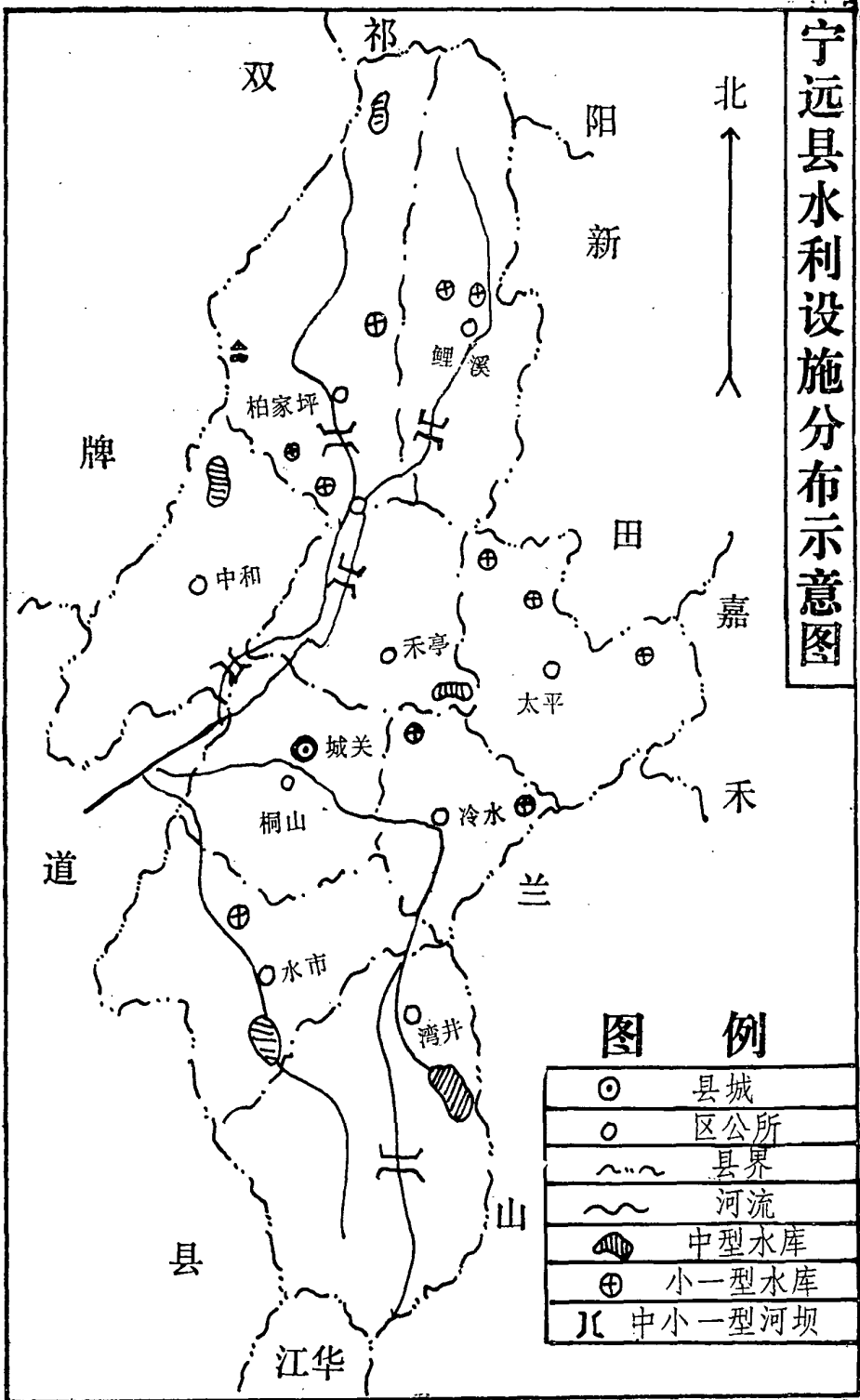
组 长	徐兴成	余永忠	黄桐保		
副组长	田 胜	欧振浣	蔡楚安	荆学明	
成 员	陈德生	刘中均	周成甫	奉典新	
	李国福	乐社成	胡振瑚	陈开国	
	陈秋生	郑群英	王承元		
主 编	余永忠	黄桐保			
主 笔	蔡楚安	荆学明			
资料整理	杨解凤	唐德祥			
初 审	蒋向农				
审 定	何中安				
校 对	乐社成	蔡楚安	胡振瑚	邓洁	
摄 影	黄先福				

宁远县小水电站.网分佈图

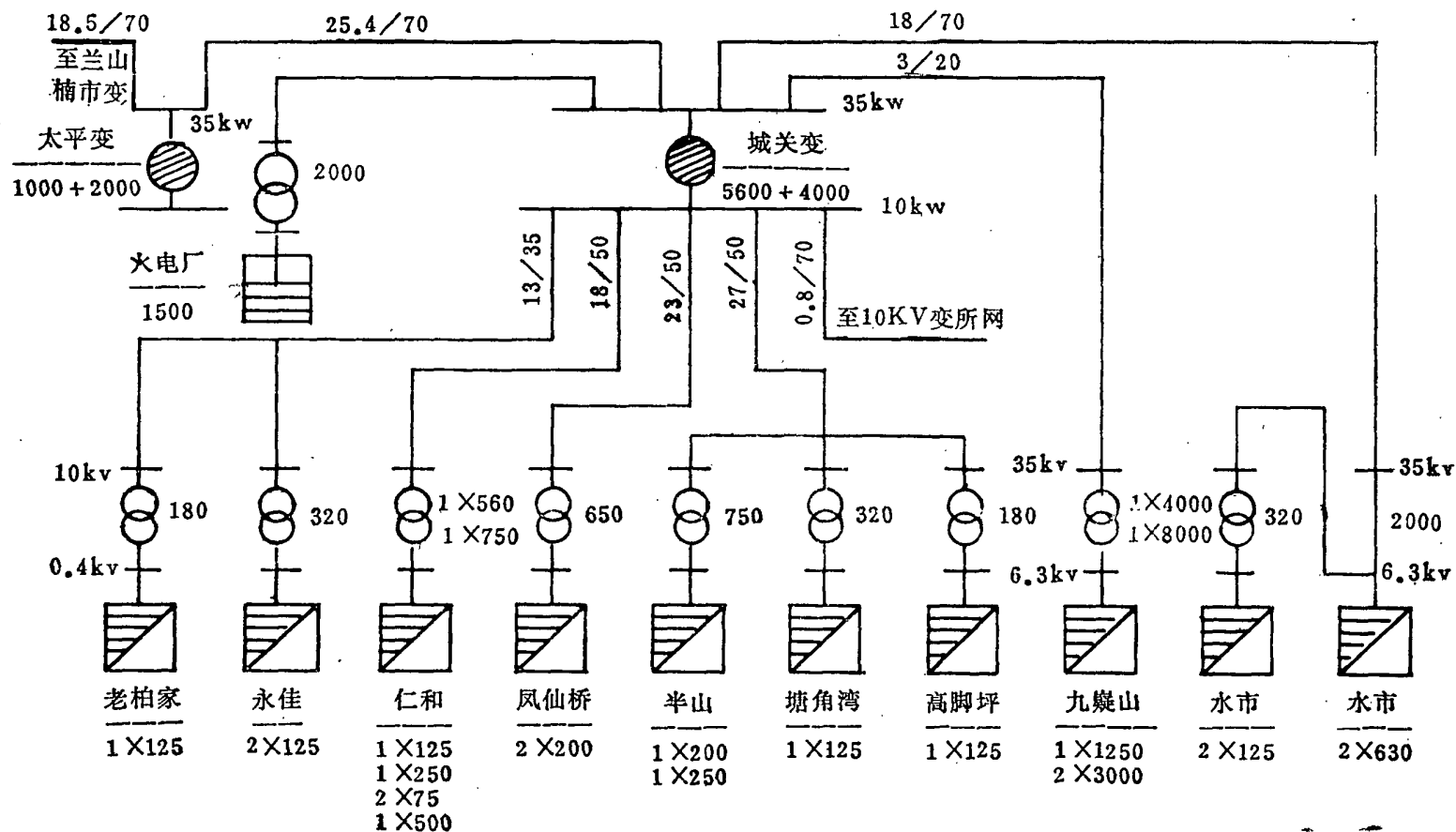


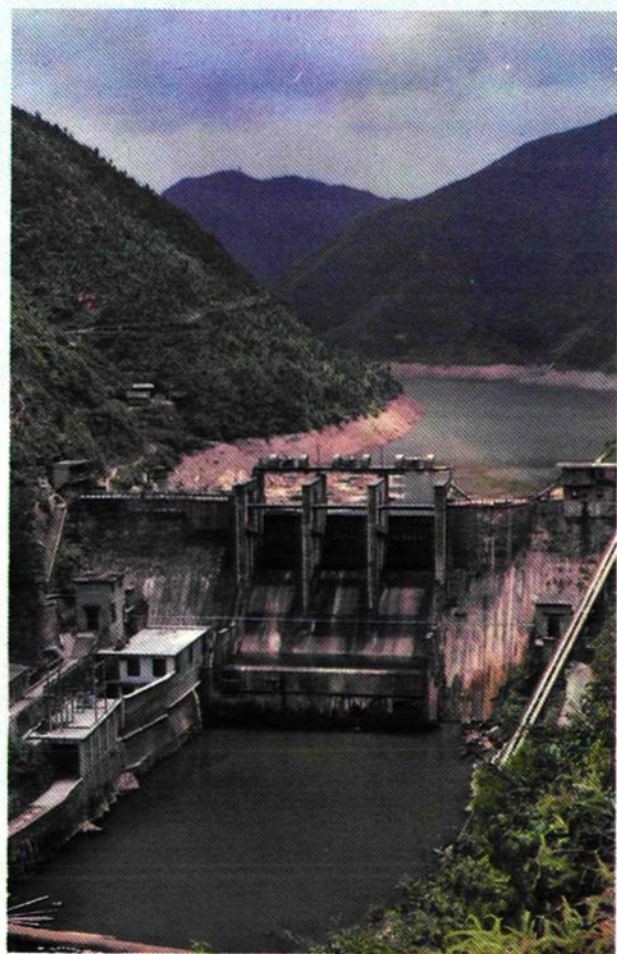
图例	
⊙	县驻地
●	区驻地
○	乡驻地
⊙	水电站
⊙	35千伏变电站
⊙	110千伏变电站
— · — ·	县界
— · — ·	区界
——	110千伏线路
——	35千伏线路
====	10千伏线路
⊂	中型水库

宁远县水利设施分布示意图

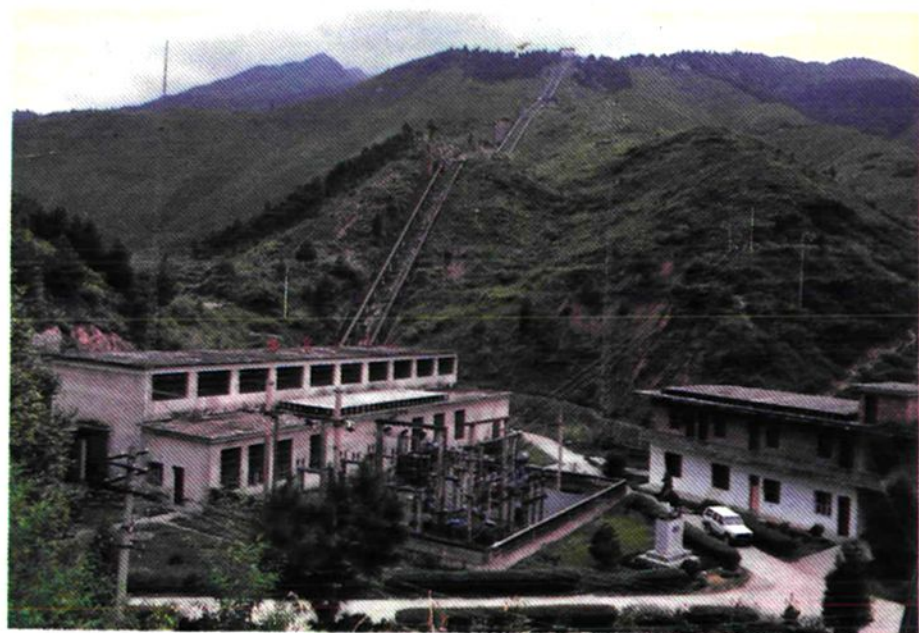


宁远县小水电网一次系统图





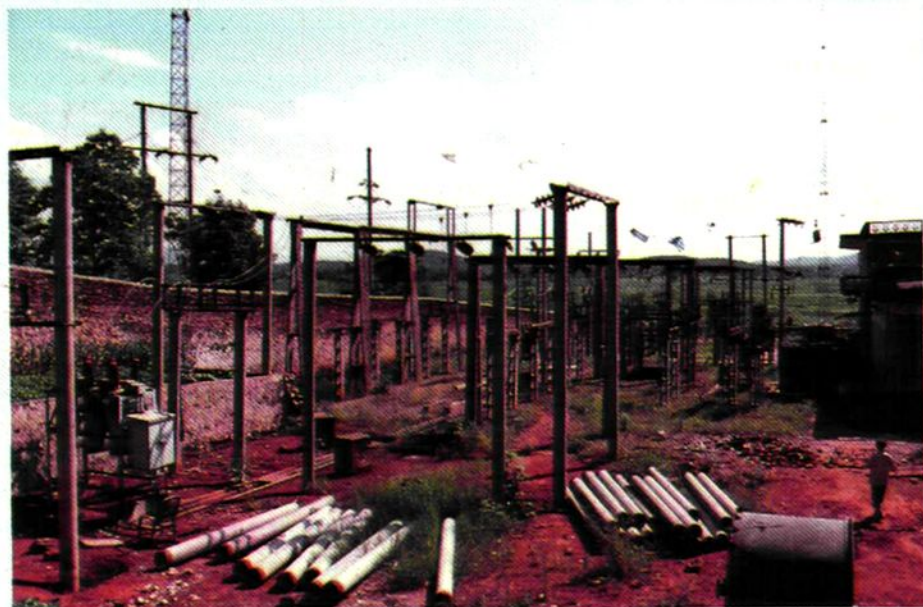
水市水库



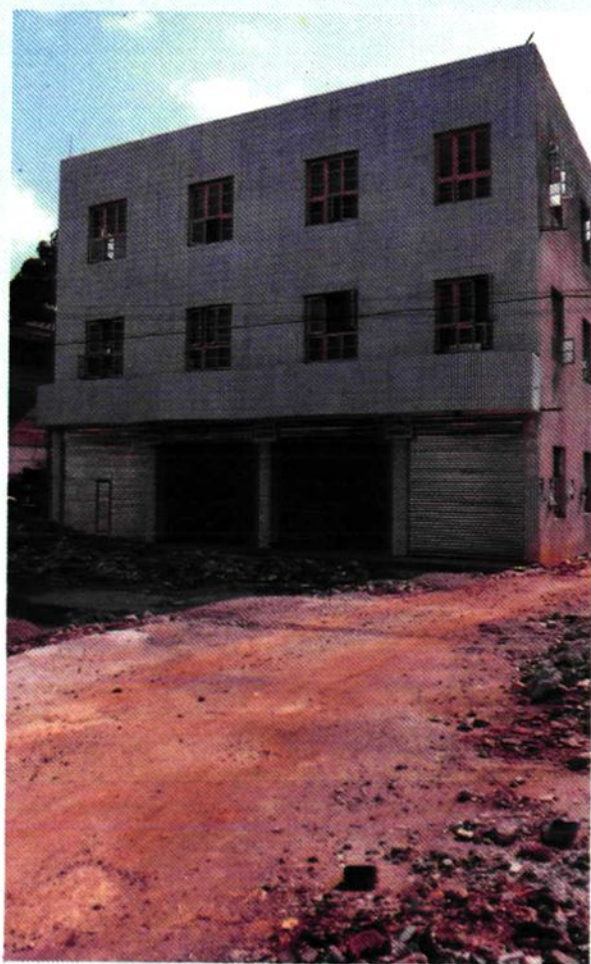
九疑山电站



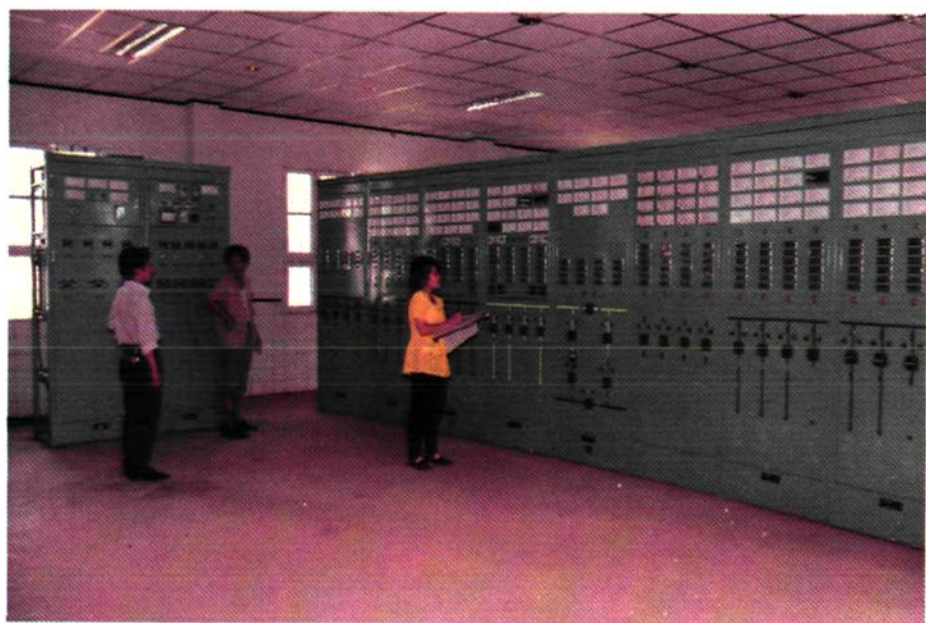
宁远县水电局修志领导小组



宁远县 35 千伏变电站



宁远县小水电管理站综合门市部



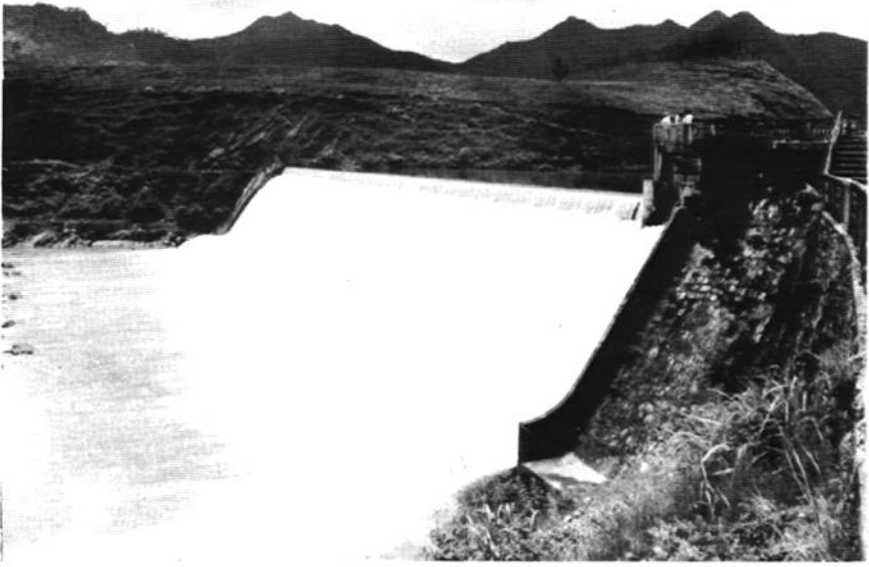
县 35 千伏变电站配电房



半山水库



半山水库五指砬渡槽



仁和坝



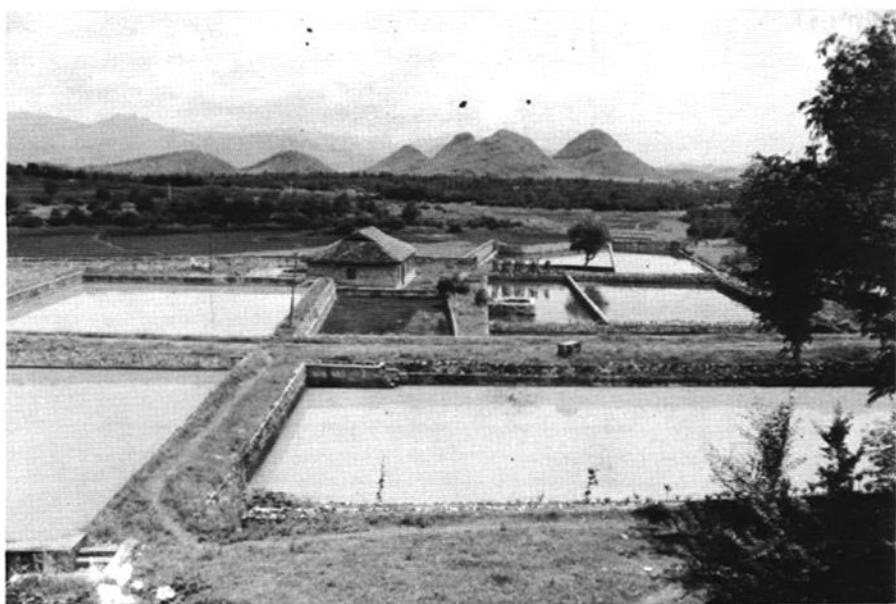
双龙水库



桐山乡五里洞电灌站



仁和坝柑桔场喷灌



麻塘铺鱼场



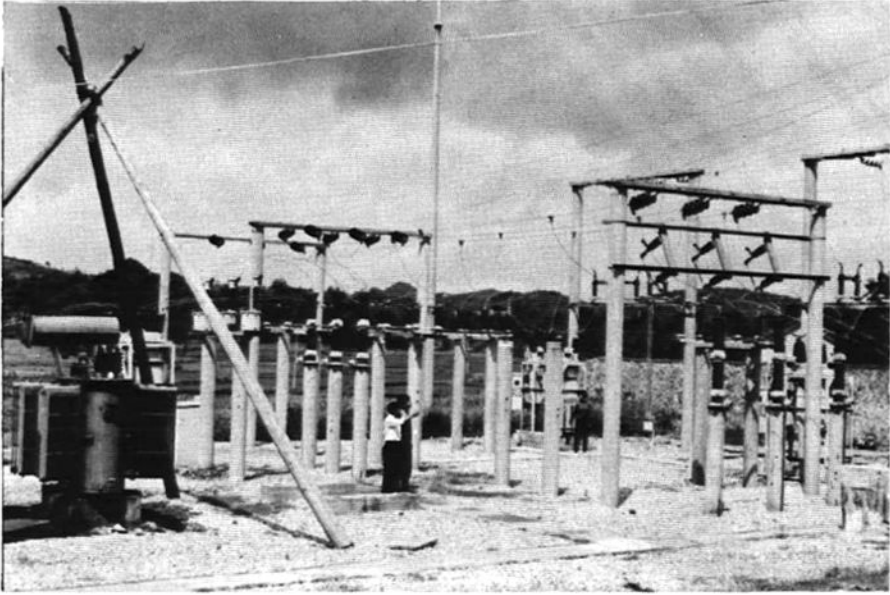
麻塘铺鱼场



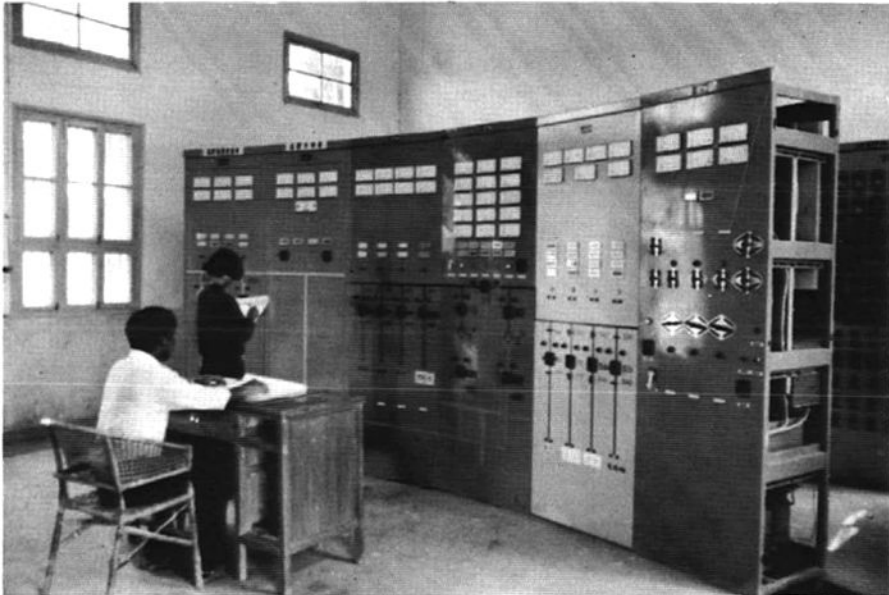
凤仙桥水库溢洪道



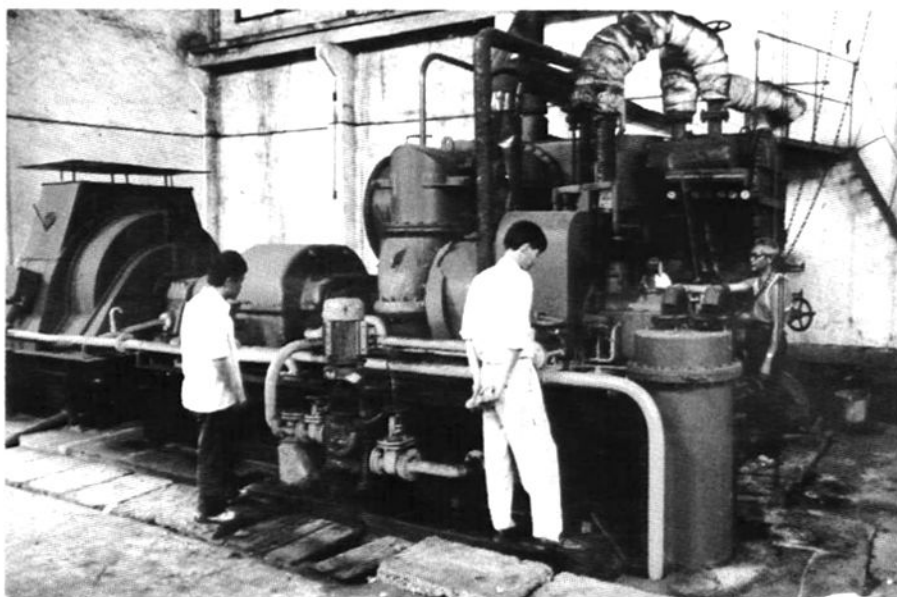
凤仙桥水库坝后电站



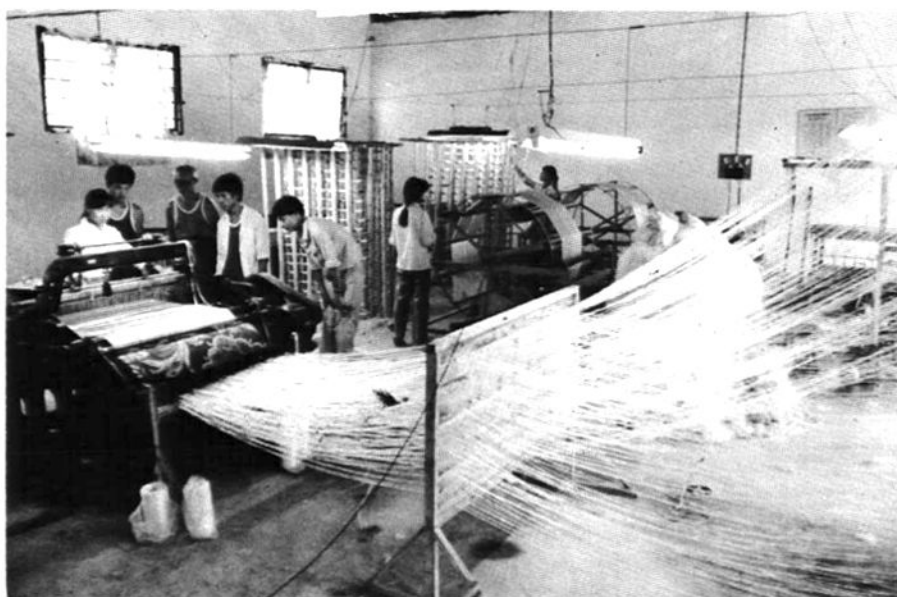
太平35千伏降压站



太平降压站配电房



宁远县火电厂



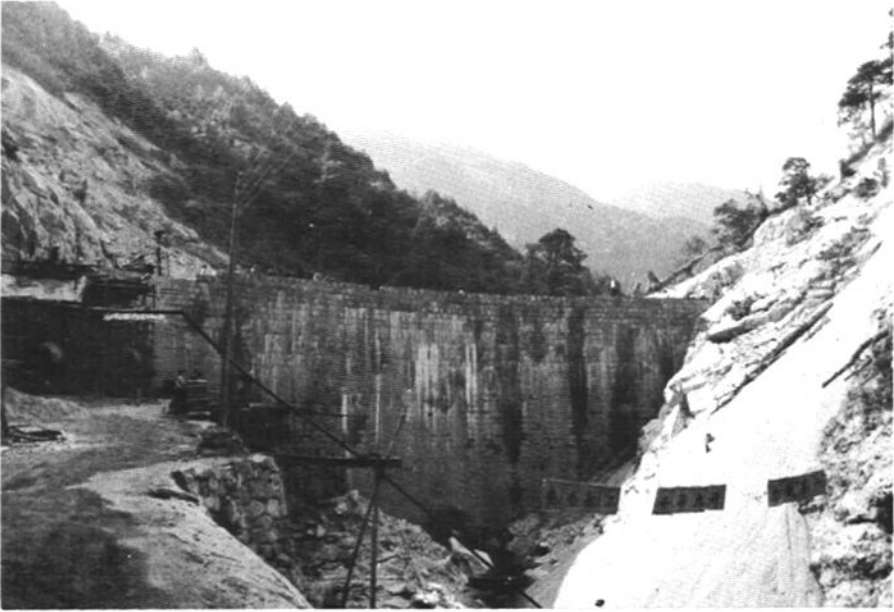
九疑玻璃纤维厂织布车间



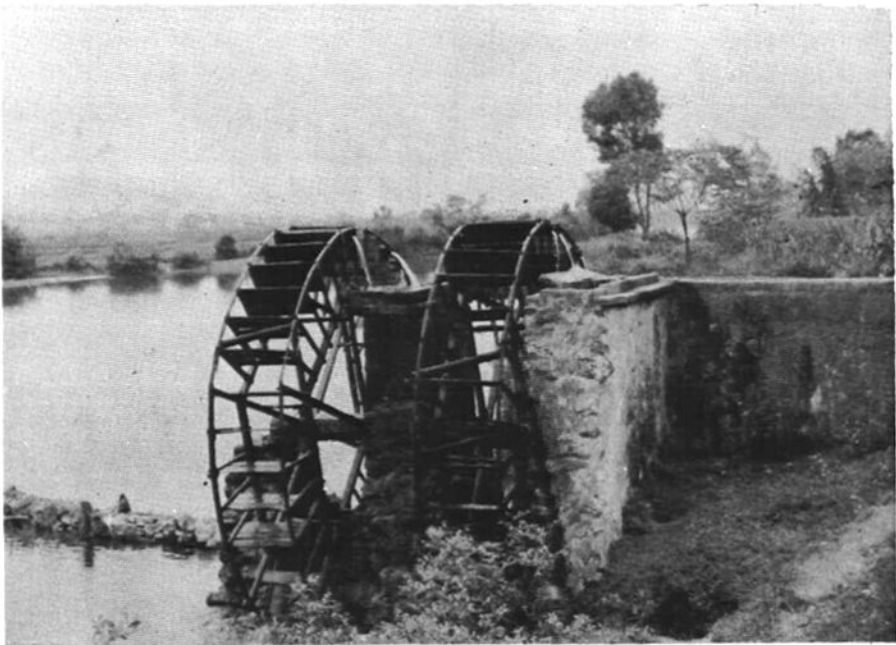
红旗坝水轮泵



九疑山乡山头源乡办电站



九疑山电站小东江调节水库



大阳洞乡岑江村桐车