

云南地方志丛书

大理白族自治州

洱源县电力工业志



洱源县电力公司编

大理白族自治州

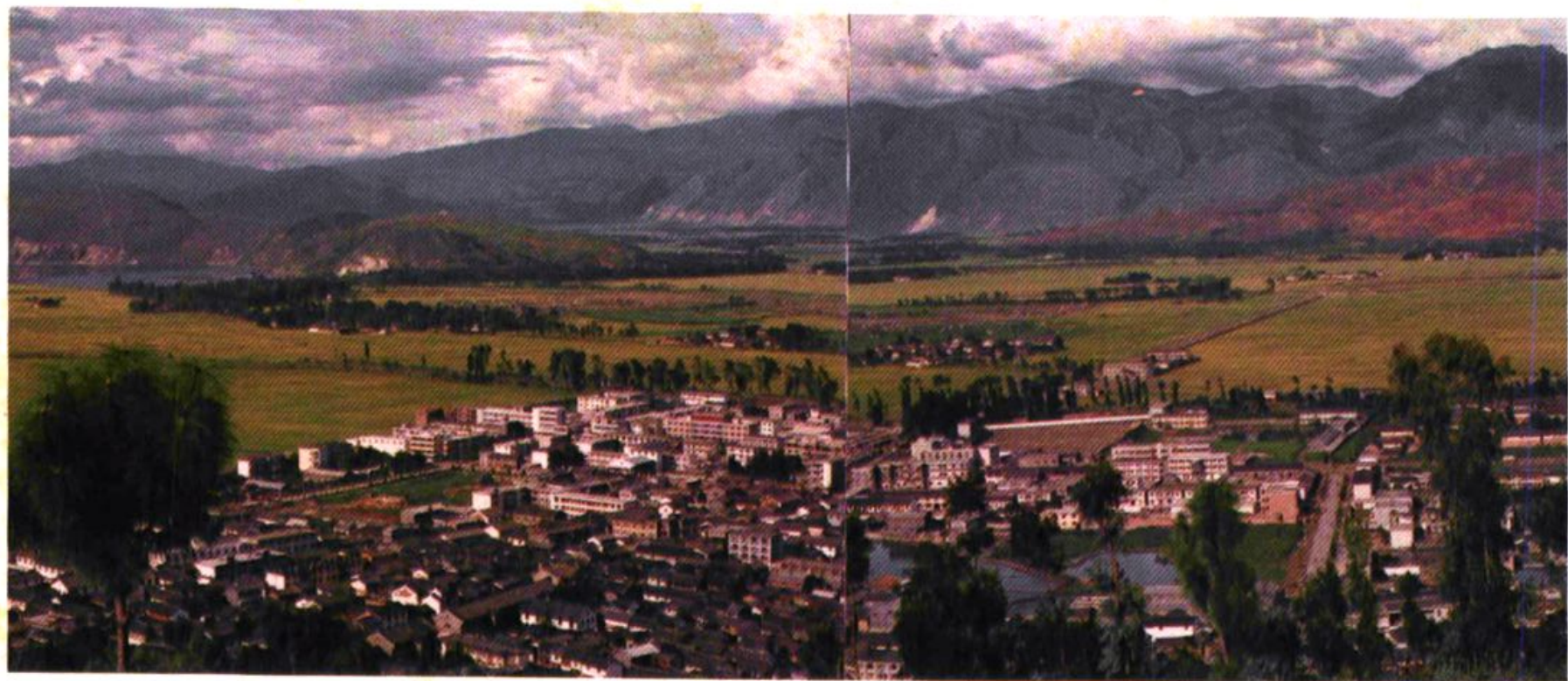
洱源县电力工业志

洱源县电力公司编

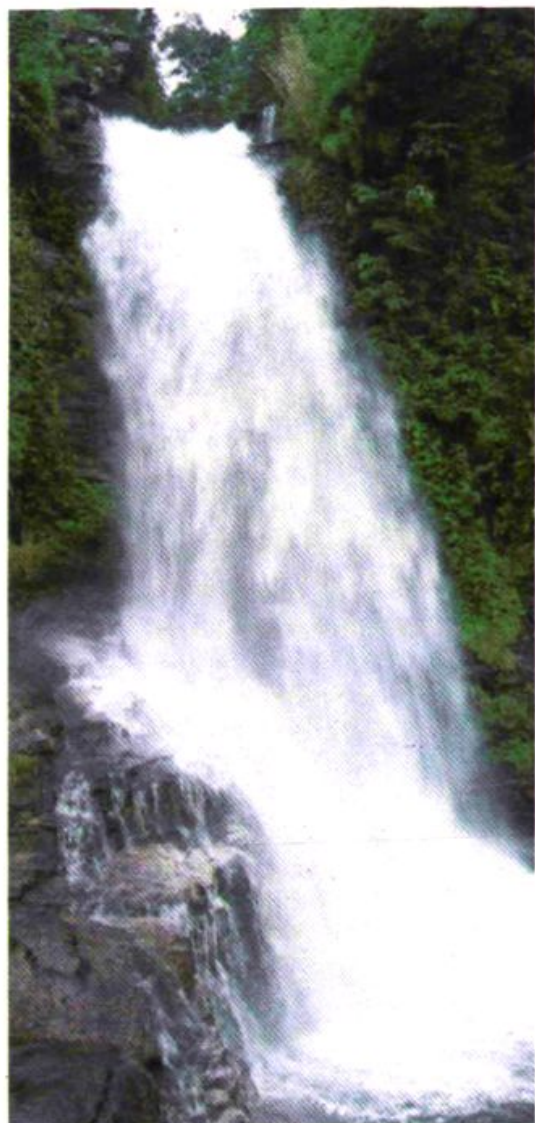
《洱源县电力工业志》

编纂领导小组

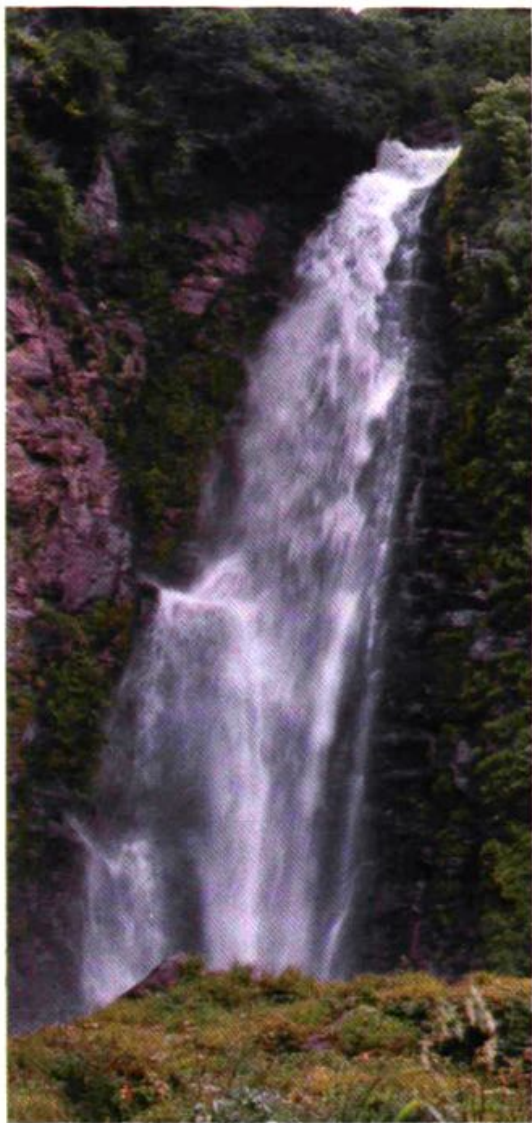
组 长	张 龙	
副组长	赵铸纯	杨正国
	杨炳全	段泽佑
组 员	杨世功	杜 超
	赵铸纪	苏崇仁
编 撰	赵铸纪	
审 核	张 龙	
校 对	杨世功	
	赵培茂	
审 定	《洱源县志》办公室	
	《洱源县电力工业志》	
	编 纂 领 导 组	



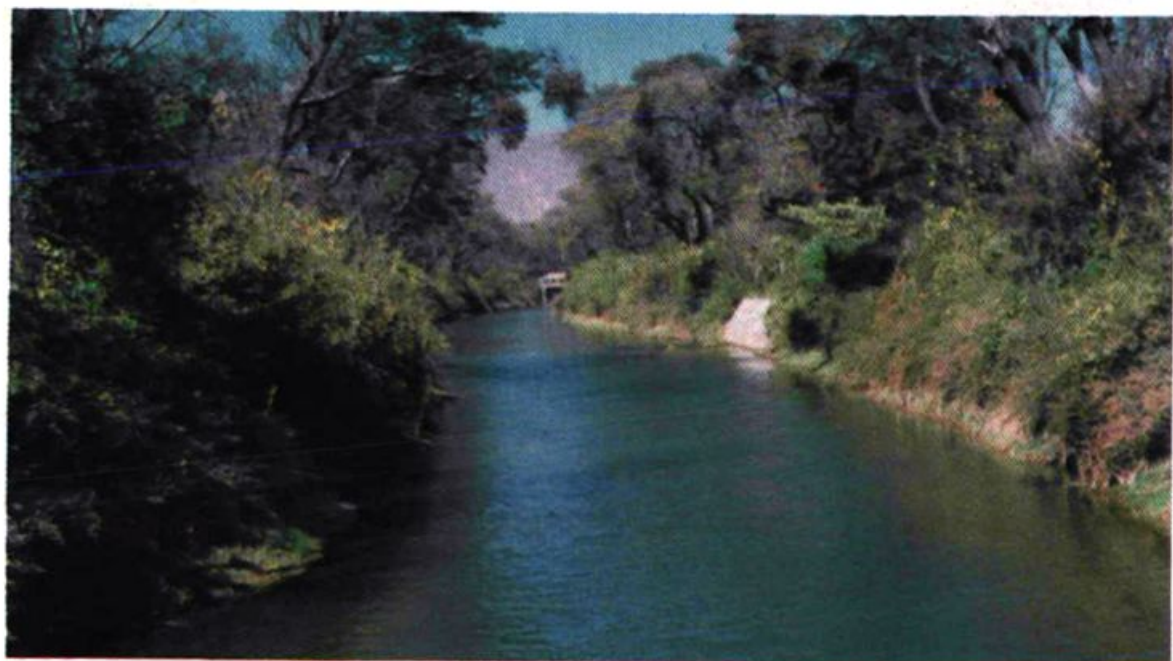
洱源城区一瞥



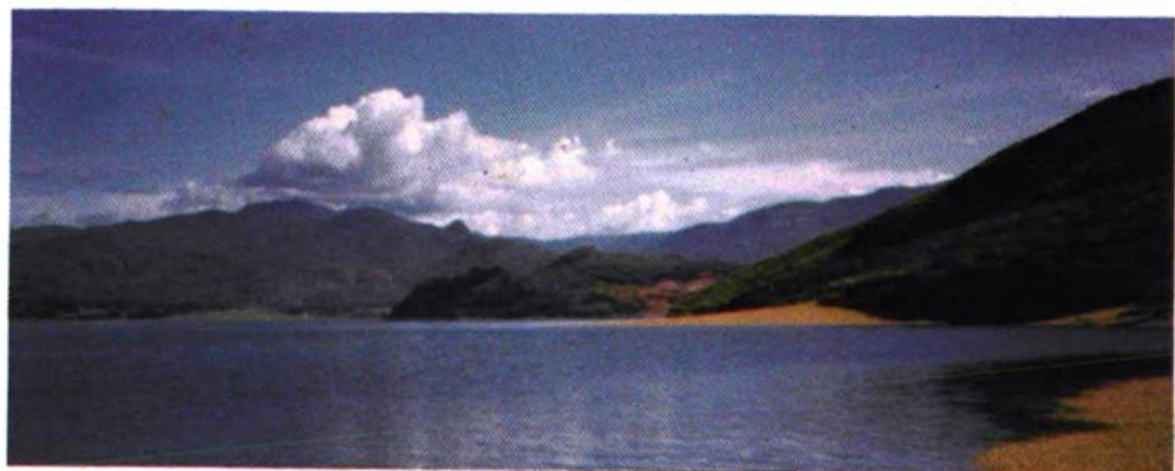
水资源剪影



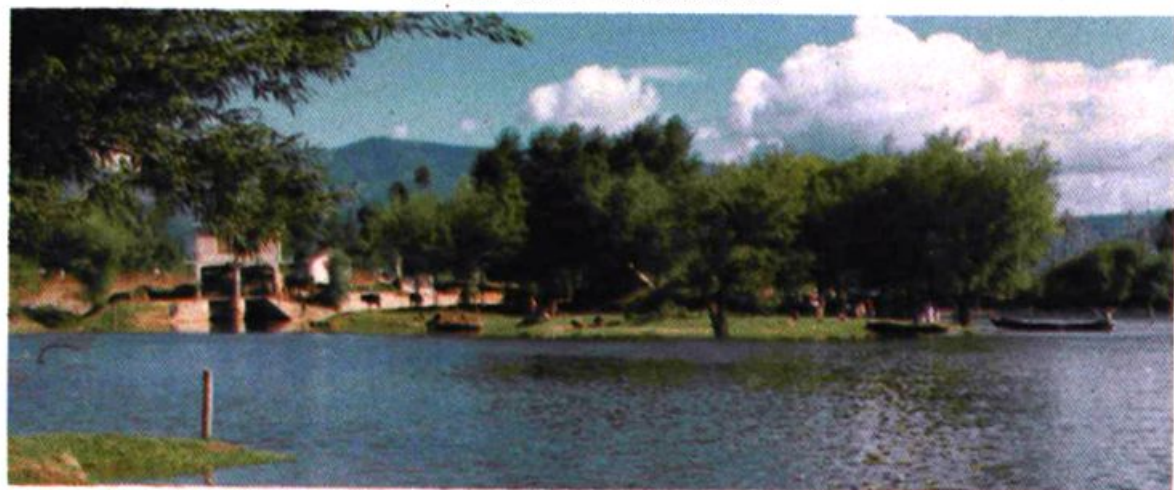
境内段长 59 公里的黑惠江



全长 71 公里的弥苴河

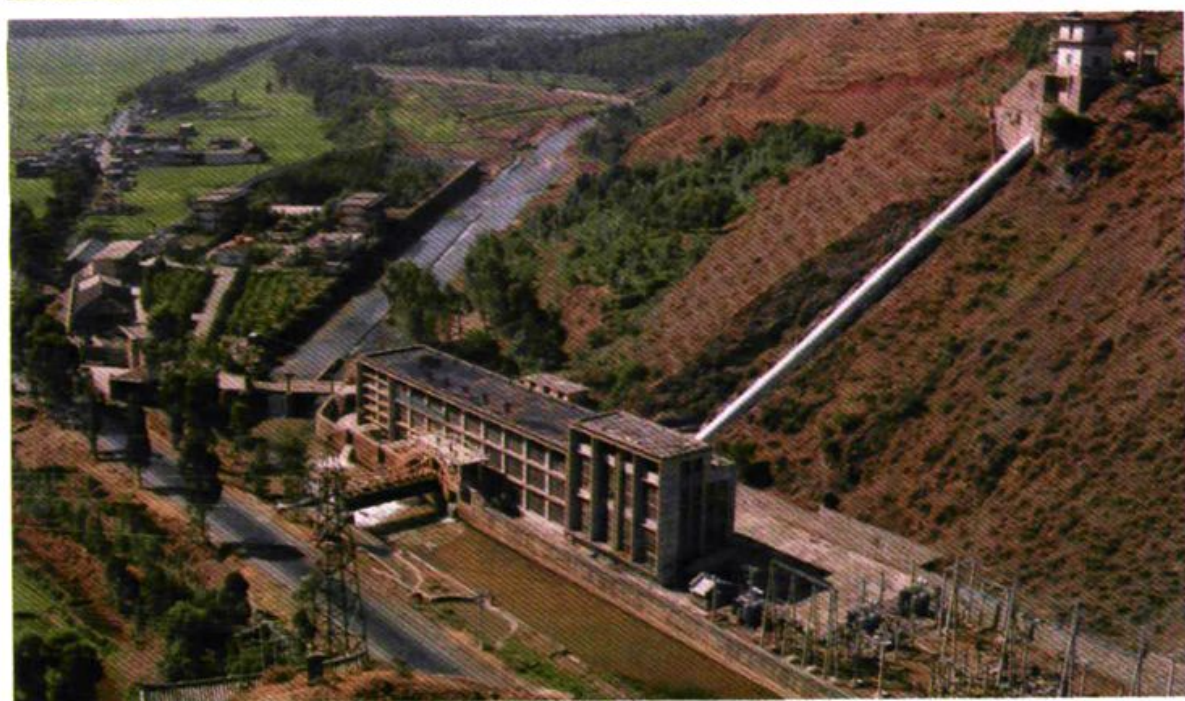
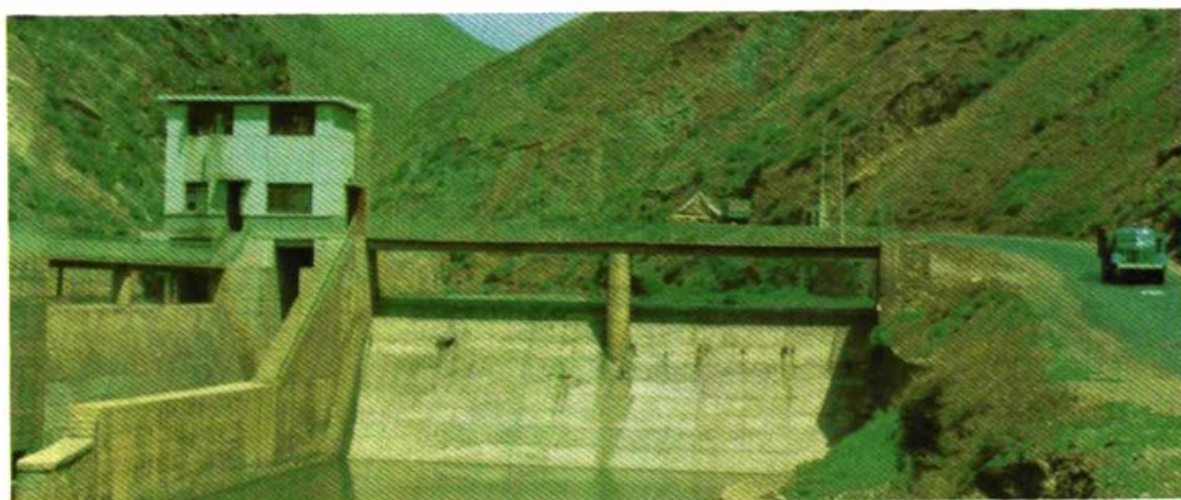


弥苴河北支上游的海西海

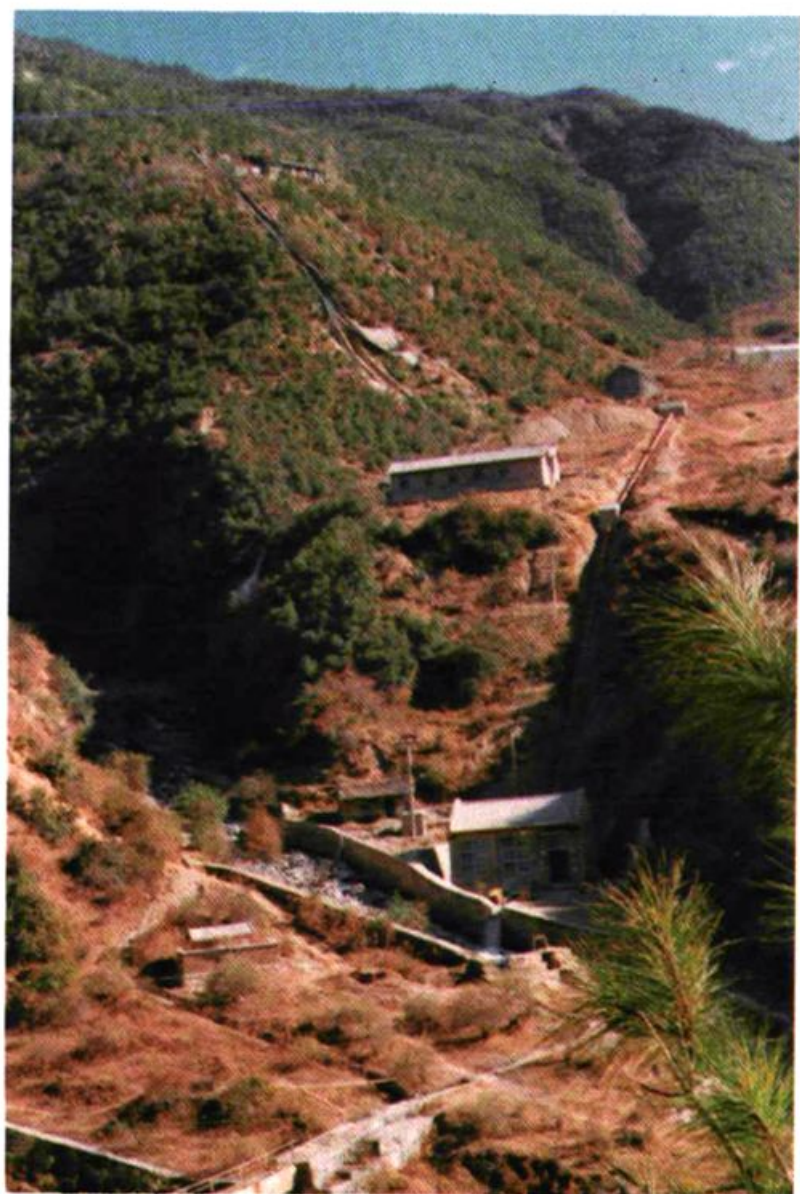


下山口电站上游的茈碧湖

(下山口电站剪影): 上引水坝、中电站外景、下发电机组

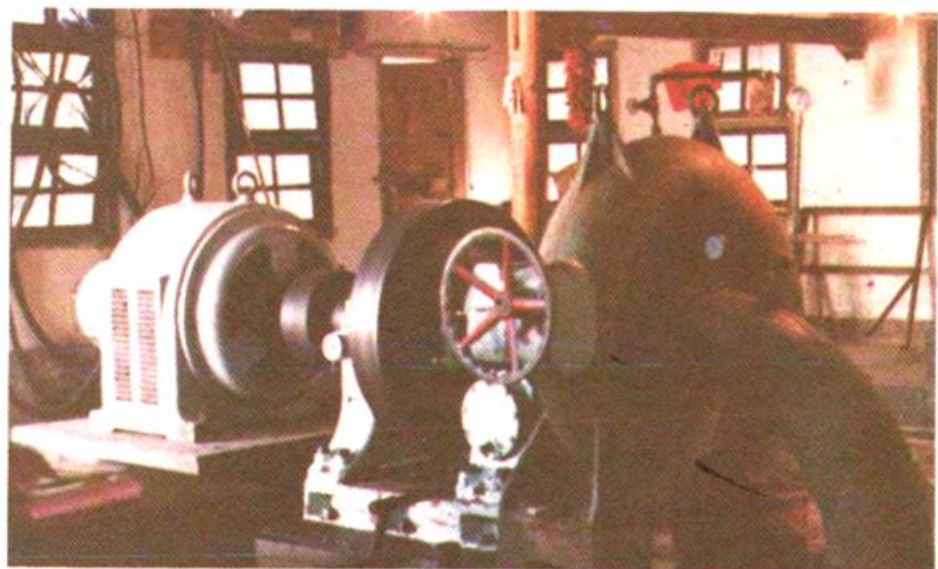


乔后清水
河五级电站，
右图为北坡的
三、四及联营
等三站；下角
为引水至南坡
二、一两级
的渡槽。



上：二级电站

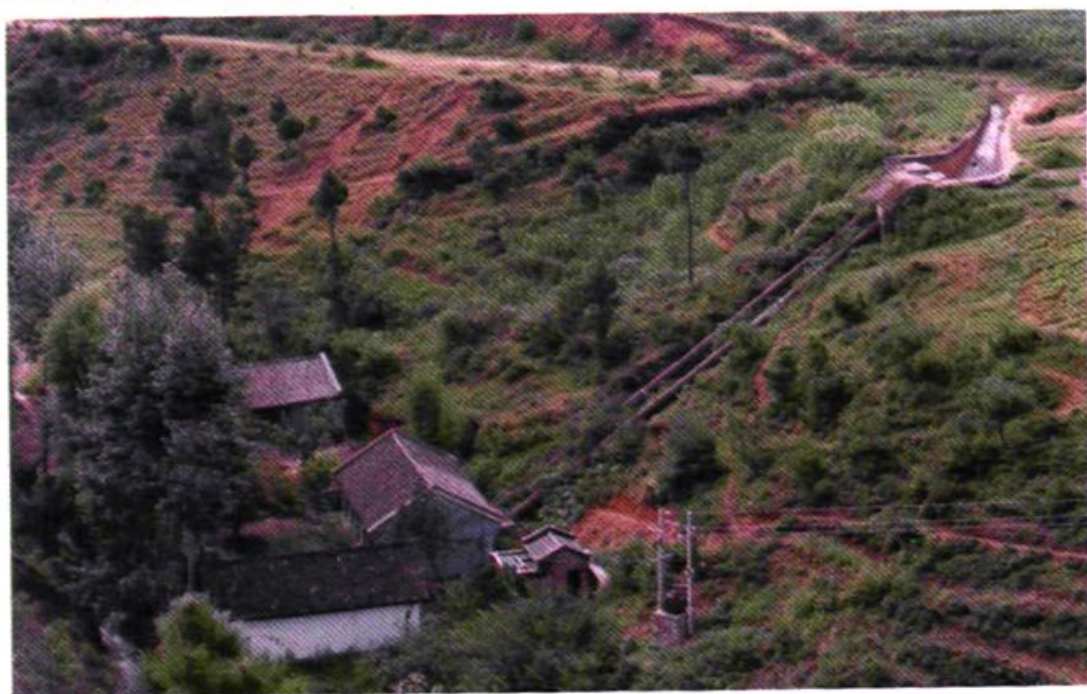
右：一级电站
发电机组

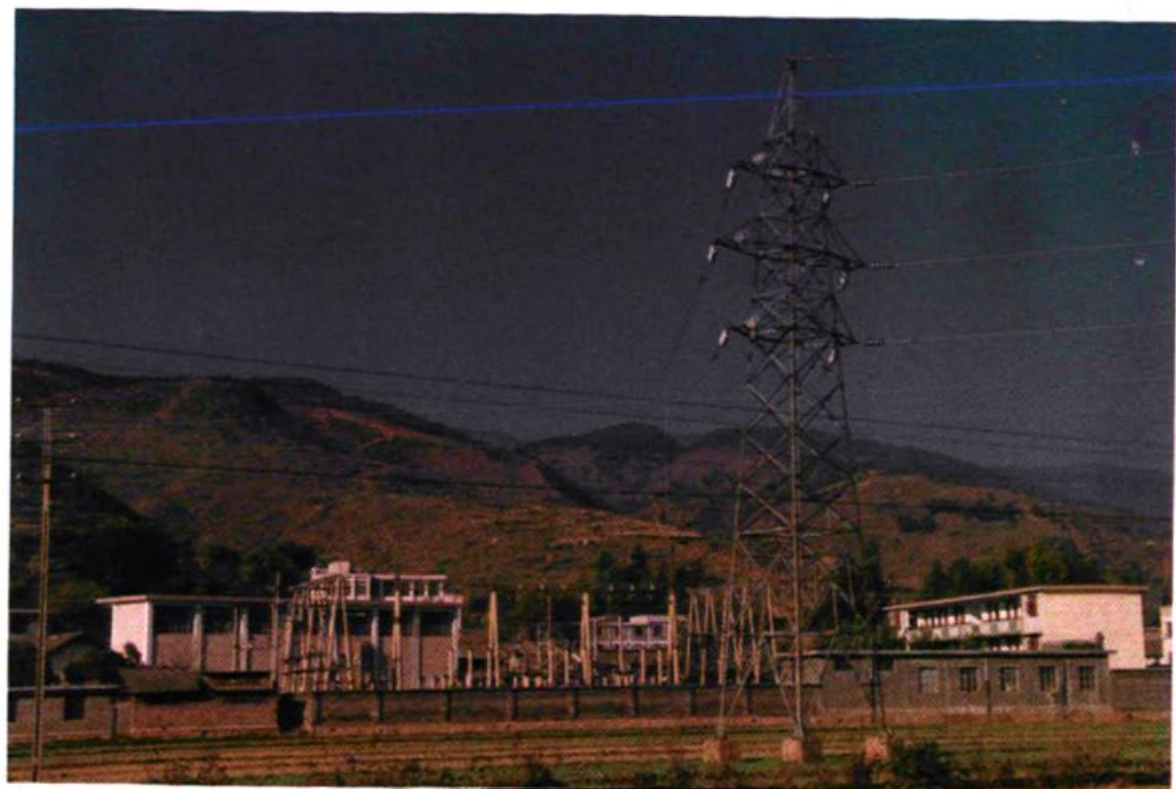




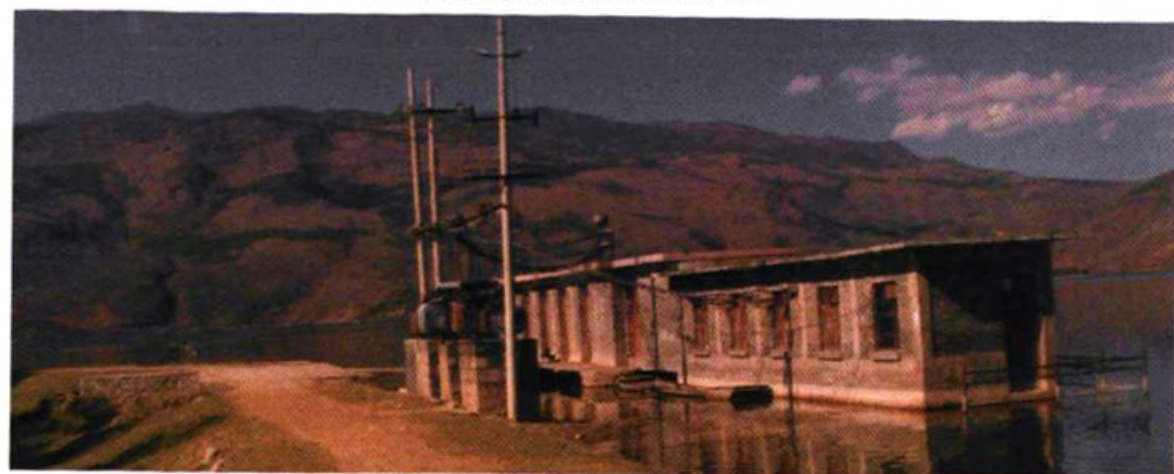
1	
2	
3	4

电 站
 1、水 花
 2、清 源 洞
 3、江 旁
 4、白 石 江



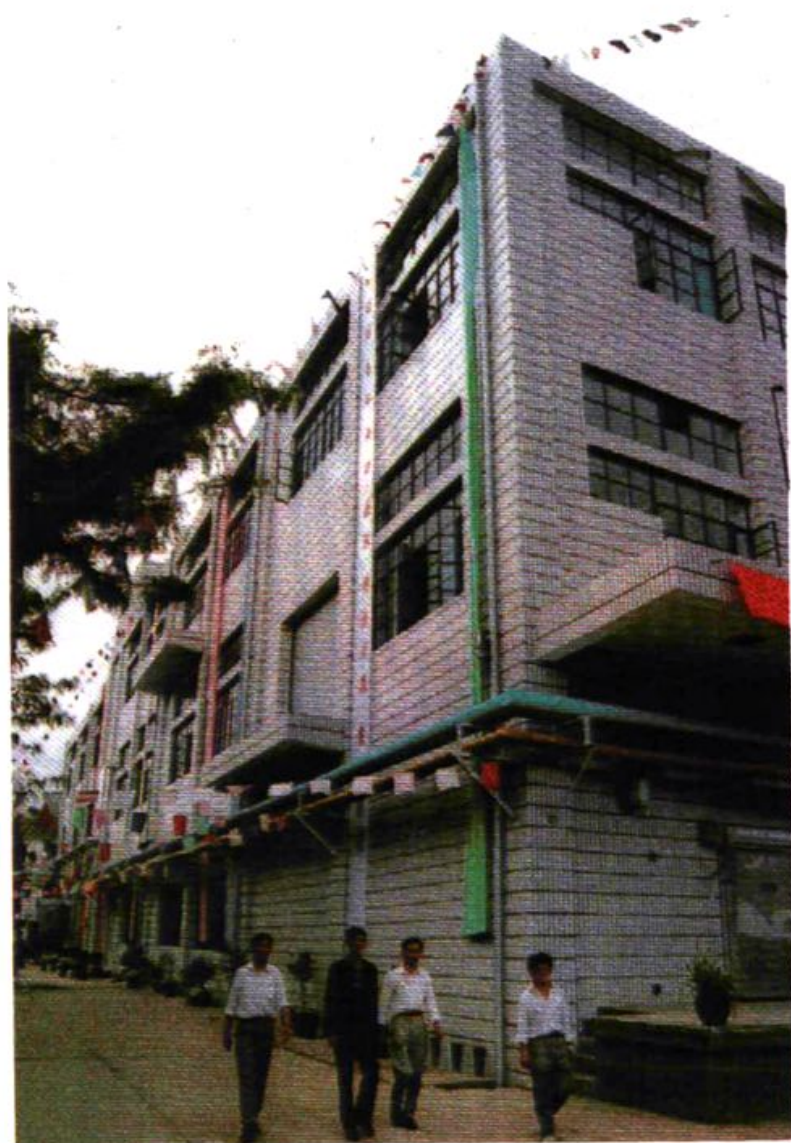


洱源变电站及电力公司



电力提水：上——茈碧湖抗旱、发电；下——灌溉





**装配电力机械160
台计1450千瓦的邓
川奶粉厂自动生产
线。**

**装配电力机械107
台计1294千瓦的石
龙寺水泥厂生产
线。**





1987年9月“洱源县电力公司”成立悬牌。



公司
副经理



公司经理

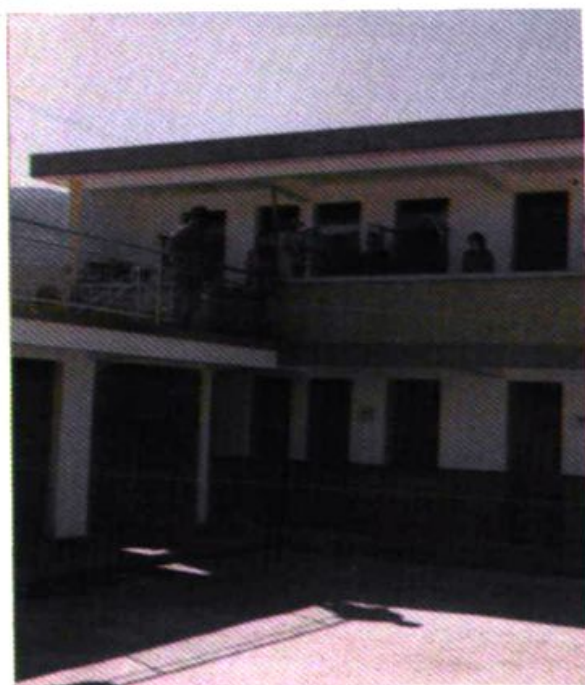


公司
副经理



下山口电厂职工合影

四个供电所：邓川、城关、三营、凤羽





培 训 电 工



1963~1987·4月,“洱源发电厂”——“洱源县供电站”
部 份 职 工 留 影

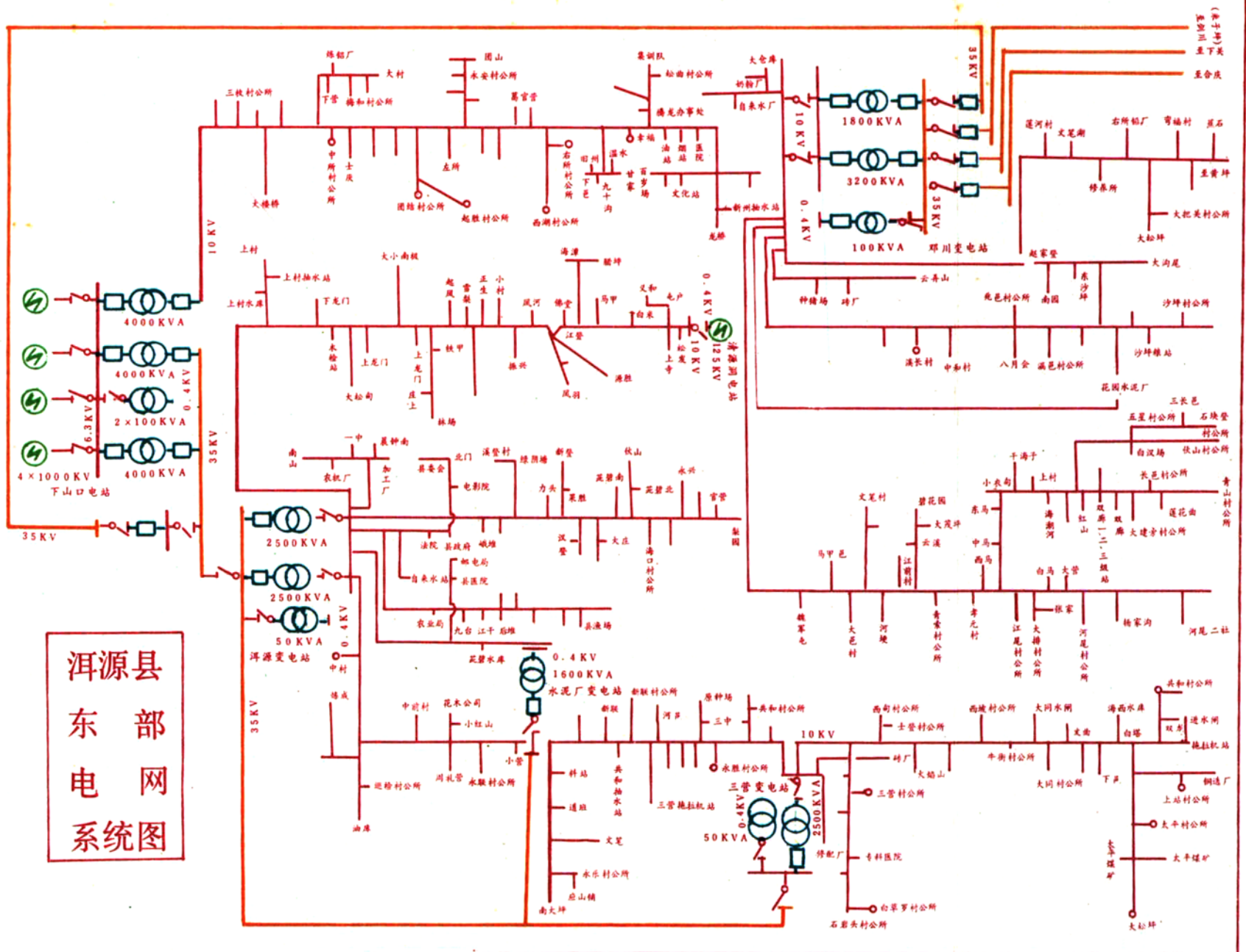


《潞源县电力工业志》编纂领导组



《潞源县电力工业志》评审会合影

涇源县 东部 电网 系统图



高柳川
董下美
董合庆

董合庆
董合庆

董合庆
董合庆

董合庆
董合庆

董合庆
董合庆

董合庆
董合庆

董合庆
董合庆

董合庆
董合庆

董合庆
董合庆

董合庆
董合庆

董合庆
董合庆

洱源县电站电网分布图

1:25.6万

图例

县所在地	◎
乡、镇政府驻地	●
村公所、办事处驻地	○
县界	———
乡、镇界	———
山峰及高程	▲ 3958
公路	———
水电站	⊗ (已成) ⊙ (未成)
河流、湖泊	———
库渠	———
线路	35千伏 (已) ——— (未) 10千伏 (干) ——— (支)
变电站	⊗

一九九四年五月



剑川米子坪电站至邓川变35千伏线(过境)长42.85公里。

洱源变至三营变35千伏线长13.79公里,中途建县水泥厂专用变。

邓川—鹤庆全境35千伏(过境)线长62.40公里。

下山口电站35千伏线南至邓变长12.77公里,北至洱变8.90公里。

规划35千伏线长60公里,南引雪山河北接米子坪,中途建炼铁变,东跨罗平经凤羽达洱源。

关—邓35千伏线长50公里,其中真—邓段长17.86公里。