

012983



云南民族出版社

1915—1990

昆明
自来
水志

昆明自来水志

昆明自来水志编纂委员会编

云南民族出版社

《昆明自来水志》编纂领导小组

宋兴双 张 忠 袁 棠
朱 智 董文成

编纂办公室主任：董文成

主 笔：金鸿功
编 辑：黄 强 陈绍谦
缮 写：王永智
图 表：袁黔光



《昆明自来水志》编纂领导小组

宋兴双 张 忠 袁 棠
朱 智 董文成

编纂办公室主任：董文成

主 笔：金鸿功
编 辑：黄 强 陈绍谦
缮 写：王永智
图 表：袁黔光



加快供水建设，
促进工业化进程。

和志愿

一九八〇年四月

36-1

供水事業是
城市的生命
線

姜如棠

一九五一年十月廿日

飲水思源

儲侍亨

一九八九年七月

再接再勵千方百計保
真保量地水是全市人
民對水的需要

為《水志》一書題 王信田

一九九一年十一月廿三日

提高城市供水能
力改善居民用水
质量

張松輝

九〇年十一月

2

盛
世
修
志

流
傳
千
載

報
文
集



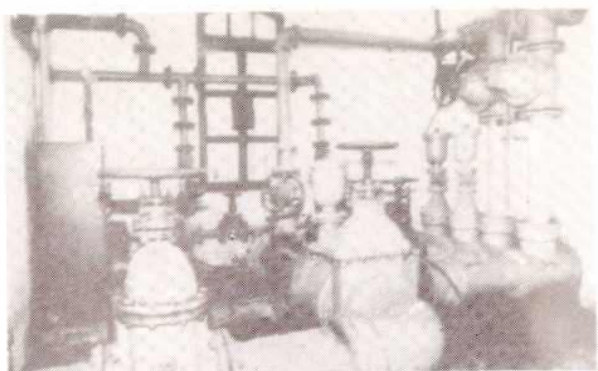
松花坝水库



高原明珠——滇池



◇民用水井



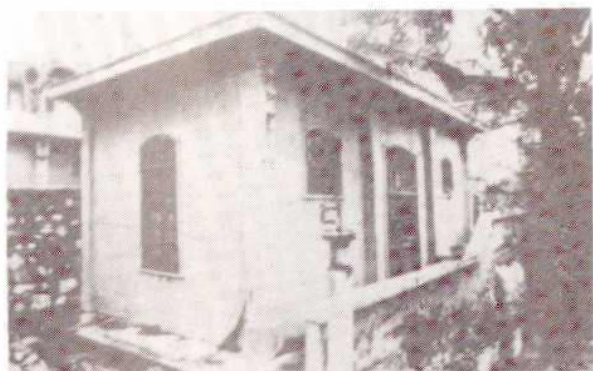
◇一九一七年水厂机房



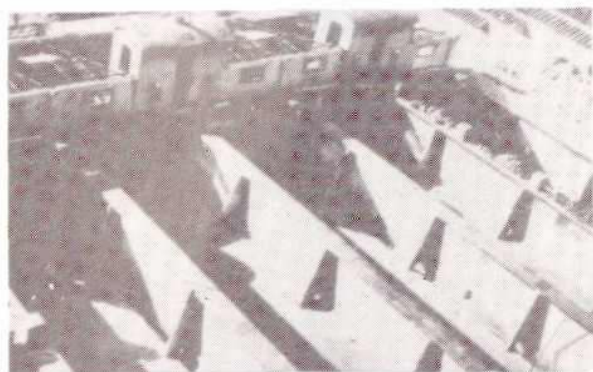
◇目前仅存的街巷公用民主水站



◇翠湖水源九龙池



◇一九一七年机房外景



◇水厂慢滤池



◇扩建后一水厂夜景

◇二水厂控制楼



◇四水厂全景





△三水厂鸟瞰



△五水厂举行奠基仪式

△“钢铁大道”通过草煤地





◇人民子弟兵支援公司管道建设



◇松花坝水库至一、二
水厂引水管工地



◇大观河沉管工程现场



◇横跨盘龙江之拱管



□ 建设中的松花坝高位引水隧道



□ 管道修理工为用户排忧解难



□ 三水厂职工抢装龙门村泵站引水管

□ 五水厂气浮池

