

中国电力工业志丛书

018224

# 四川省 电力工业志



1905 — 1990

四川科学技术出版社

中国电力工业志丛书

# 四川省 电力工业志

---

四川省电力工业志编纂委员会 编纂

四川科学技术出版社

1994年·成都

**(川)新登字004号**

## 内 容 提 要

本书是《中国电力工业志》丛书的一卷。记述了四川省1905~1990年电力工业的情况。全书分概述和建设、发电、供用电、调度、地方电力、修造、科学技术、教育、多种经营、管理、党群各篇以及人物、大事记、附录等。内容广泛,资料翔实,并附有彩色和黑白照片共80余幅。

本书可供电力工业史研究、教学、图书馆、资料室以及有关领导、有关部门和广大电力职工阅读、参考。

中国电力工业志丛书

### 四川省电力工业志

四川省电力工业志编纂委员会编

\*

四川科学技术出版社出版、发行

(成都盐道街3号 邮编 610012)

四川省电力工业局印刷厂印刷

\*

787×1092毫米 1/16开本 32印张 720千字 28插页

1994年12月第一版 1994年12月成都第一次印刷

印数 1-3000册

\*

责任编辑:尧汝英 陈敦和 封面设计:萧根兴(特约)

版面设计:程力 责任校对:杨晓丽

\*

ISBN 7-5364-3007-8/T·5

定价 88.00元

**(川)新登字004号**

## 内 容 提 要

本书是《中国电力工业志》丛书的一卷。记述了四川省 1905~1990 年电力工业的情况。全书分概述和建设、发电、供用电、调度、地方电力、修造、科学技术、教育、多种经营、管理、党群各篇以及人物、大事记、附录等。内容广泛,资料翔实,并附有彩色和黑白照片共 80 余幅。

本书可供电力工业史研究、教学、图书馆、资料室以及有关领导、有关部门和广大电力职工阅读、参考。

中国电力工业志丛书

### 四川省电力工业志

四川省电力工业志编纂委员会编

\*

四川科学技术出版社出版、发行

(成都盐道街3号 邮编 610012)

四川省电力工业局印刷厂印刷

\*

787×1092 毫米 1/16 开本 32 印张 720 千字 28 插页

1994 年 12 月第一版 1994 年 12 月成都第一次印刷

印数 1-3000 册

\*

责任编辑:尧汝英 陈敦和 封面设计:萧根兴(特约)

版面设计:程 力 责任校对:杨晓丽

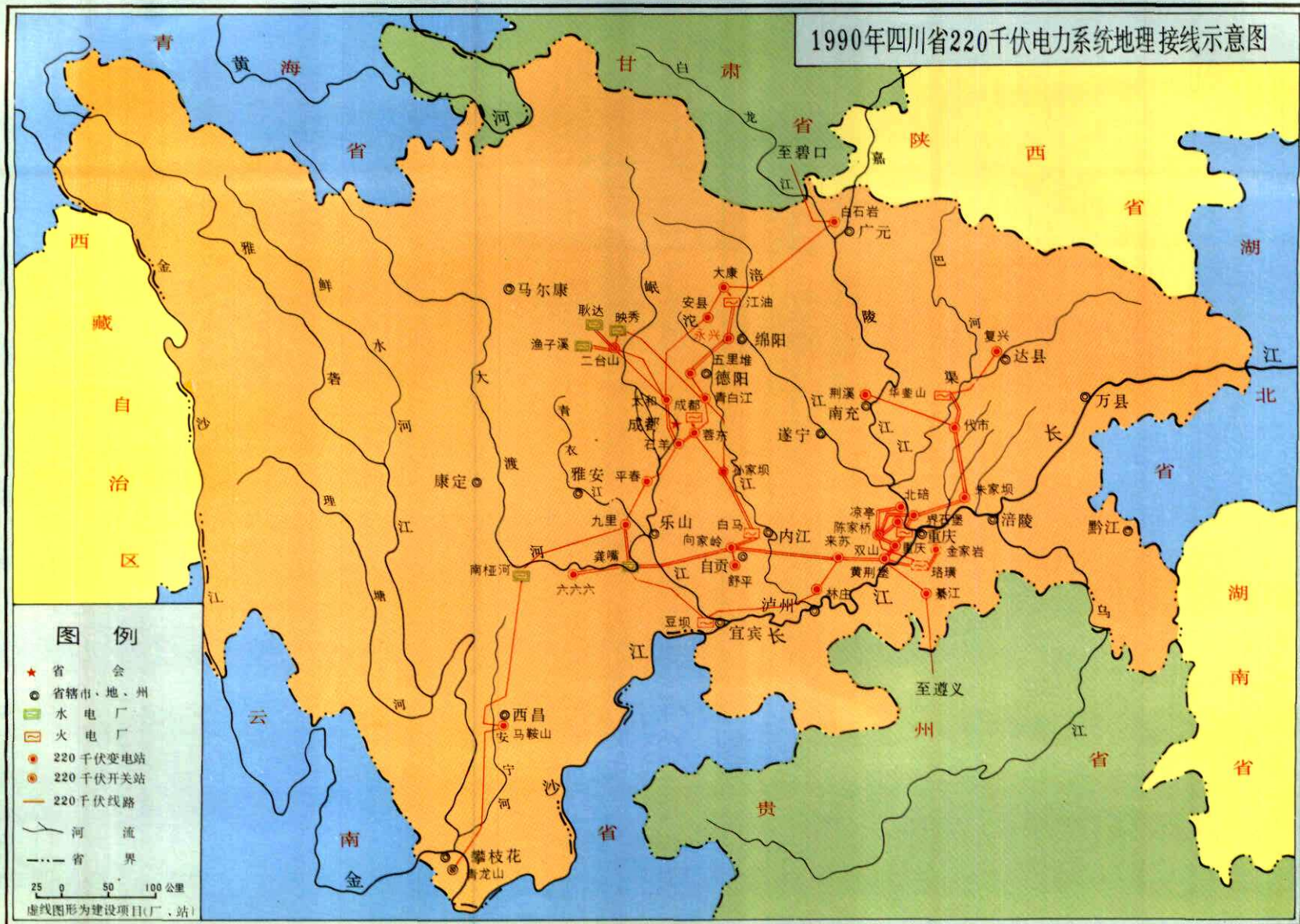
\*

ISBN 7-5364-3007-8/T·5

定价 88.00 元



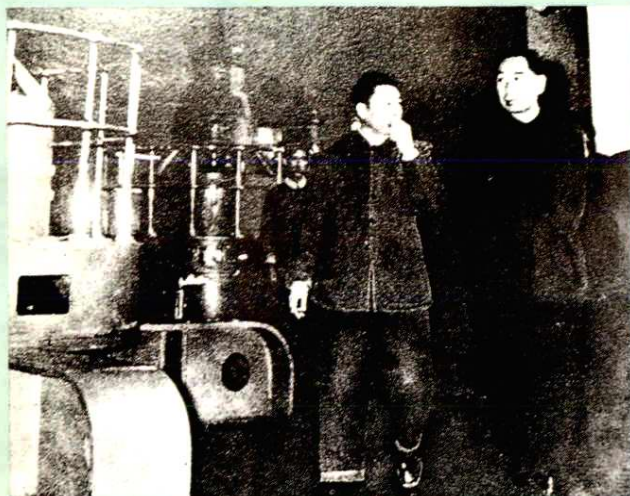
1990年四川省220千伏电力系统地理接线示意图



為綜合利用四川水力  
資源樹立榜樣為全國  
發展四川經濟開闢道路  
周恩來

周恩来 1958 年 3 月 5 日為獅子灘水電站題詞

3



▲周恩来 1958年3月5日视察  
狮子滩水电站

▼朱德 1963年4月3日视察  
狮子滩水电站



▲贺龙 1954年4月20日为重庆发电  
厂第一台机组竣工投产剪彩

▼李鹏 1984年视察重庆发电厂时题词





◀ 二滩水电站坝址



▶ 四川省第一座水力发电站——济和电站（今名洞窝电站）



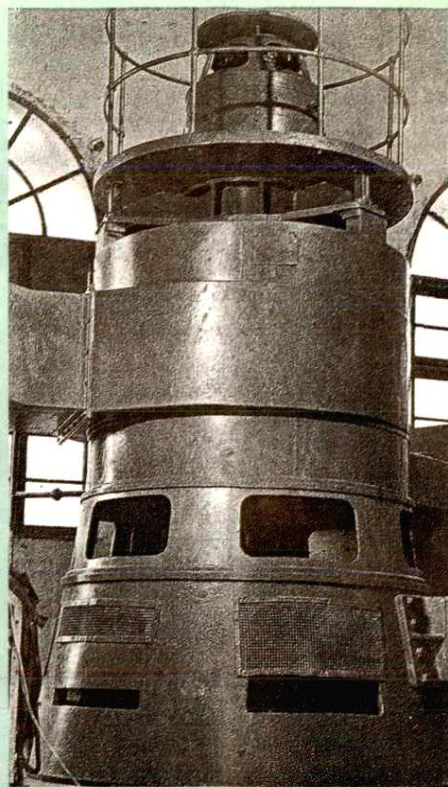
◀ 全河流梯级开发的龙溪河上的下碛水电站，1958年建成投产



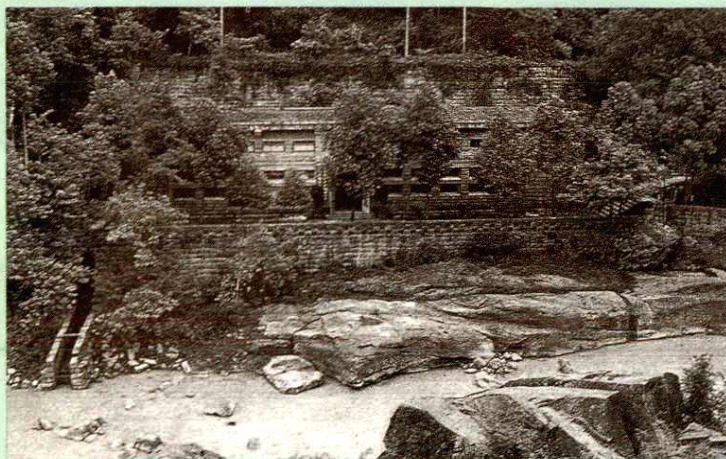
4

# 水力发电

▶四川省 1949 年单机容量最大的水轮发电机组是下碛电站的 1550 千瓦机组(被国民党军警炸毁), 因为解放后重装的 720 千瓦机组



▼1941 年建成发电的桃花溪水电站



▲龙溪河上的狮子滩水电站水库

▶ 长寿发电厂狮子滩水电站发电机房



◀ 利用溶洞泉水发电的磨房沟电站水位调节池



▶ 映秀湾发电厂渔子溪电站



5

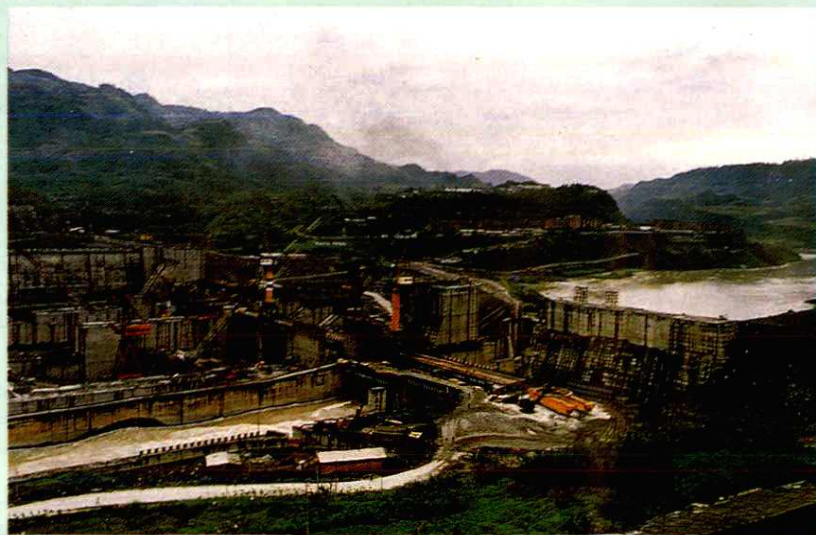


◀总装机容量1.2万千瓦的南桠河发电厂

▶装机容量10万千瓦的  
龚嘴发电总厂龚嘴水电站(总



▶建设中的龚嘴发电总厂铜街子水电站  
大坝(总装机容量50万千瓦)



► 建设中的宝珠寺发电厂(总装机容量10万千瓦)



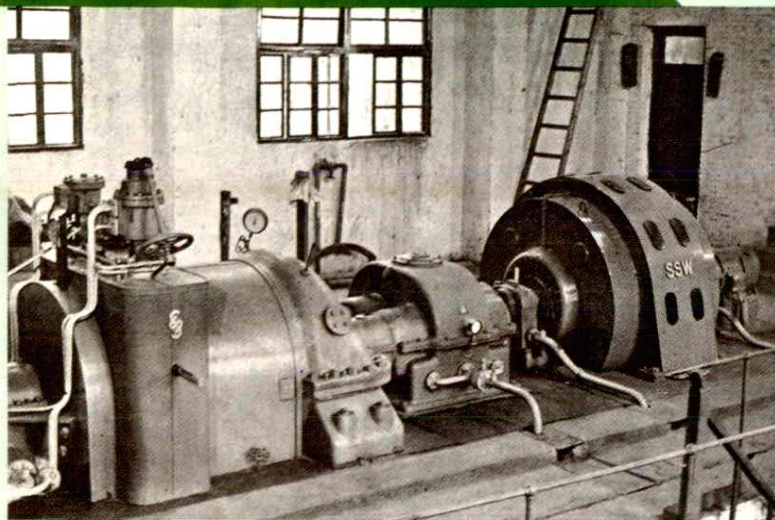
► 建设中的江口水电站(总装机容量1.1万千瓦)



◀ 1987年10月动工兴建的螺丝池电站工程(总装机容量3.15万千瓦)

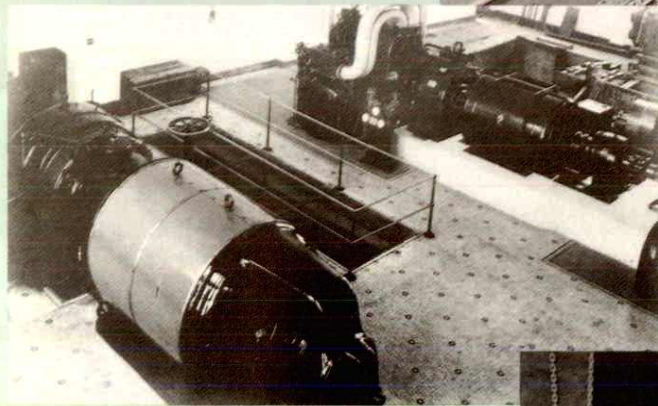
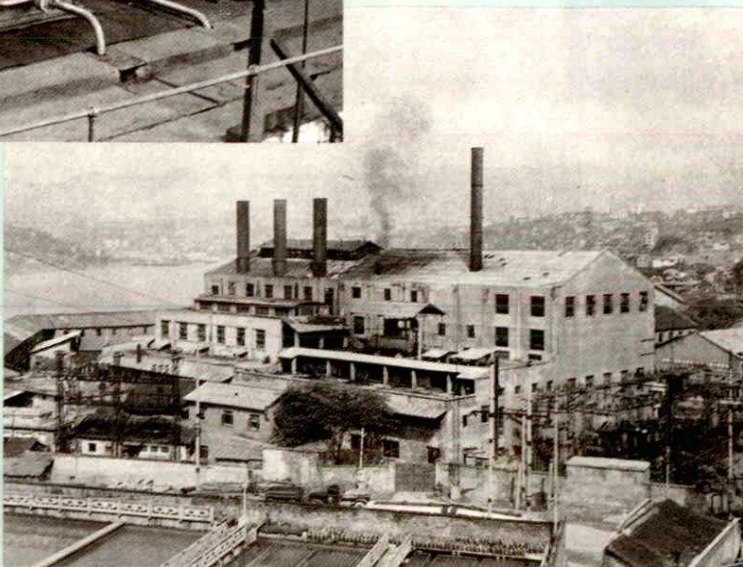


# 火力发电



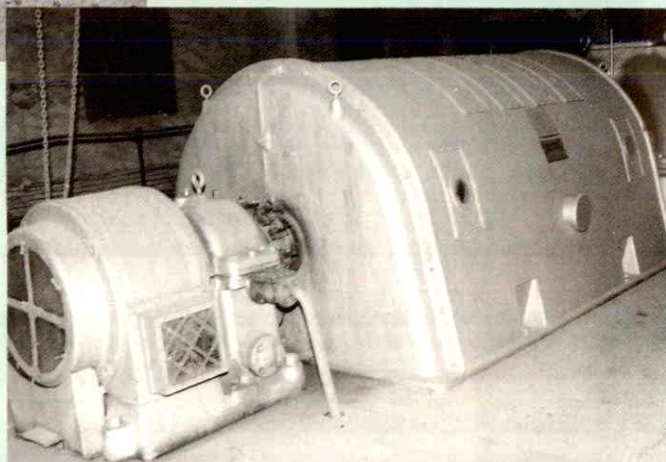
◀成都启明电灯公司(1909年创建)1935年安装在成都椒子街发电厂的2000千瓦汽轮发电机组

▶重庆大溪沟发电厂外景



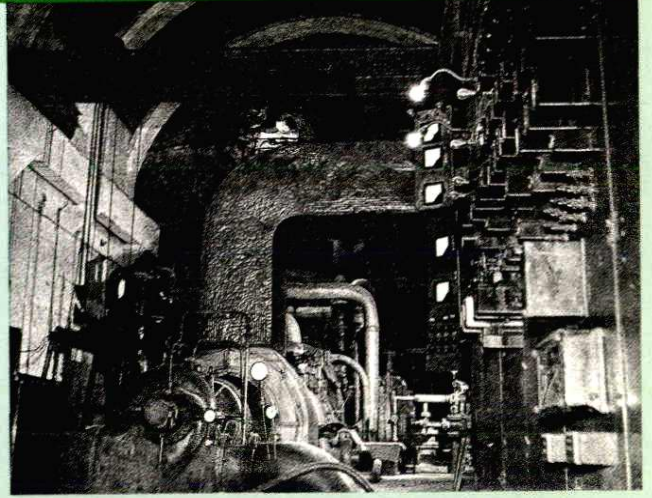
◀大溪沟发电厂1934年投产发电的1000千瓦汽轮发电机组

▶宜宾发电厂1943年12月投产发电的6000千瓦汽轮发电机组





▲岷江发电厂金粟桥发电所旧址



▲1940年从重庆大溪沟发电厂迁至鹤公岩洞内发电厂的4500千瓦汽轮发电机组

▶1990年四川省最大的火力发电厂—重庆发电厂(总装机容量68.6万千瓦)



▶成都热电厂外景(总装机容量32.5万千瓦)

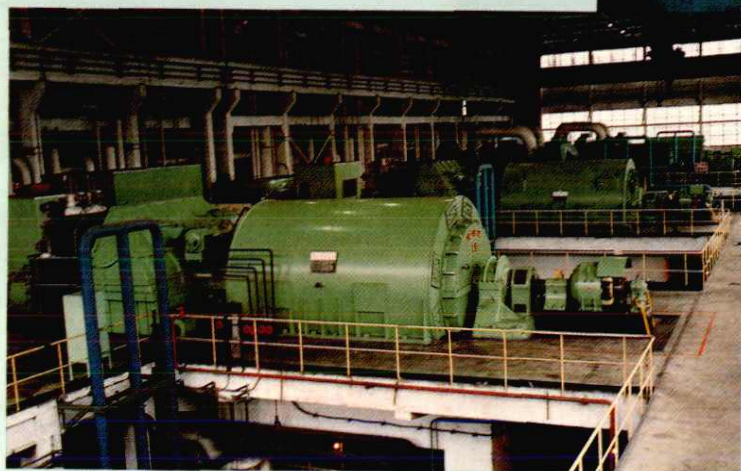
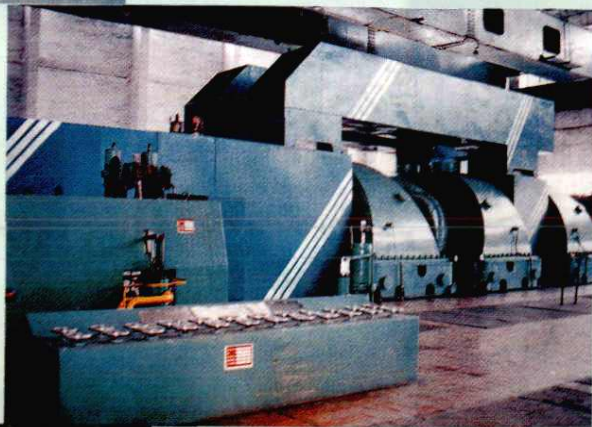


# 火力发电



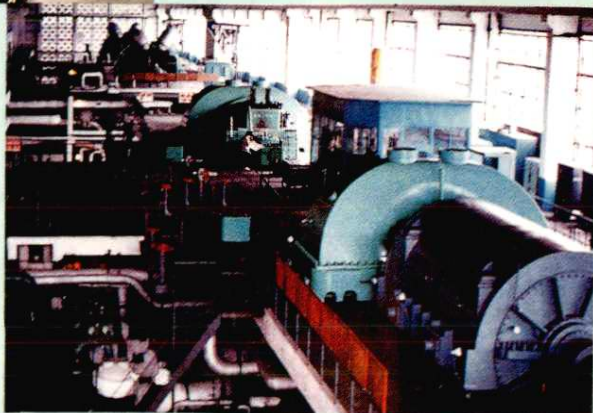
◀ 江油发电厂外景

▶ 白马发电厂汽轮机房



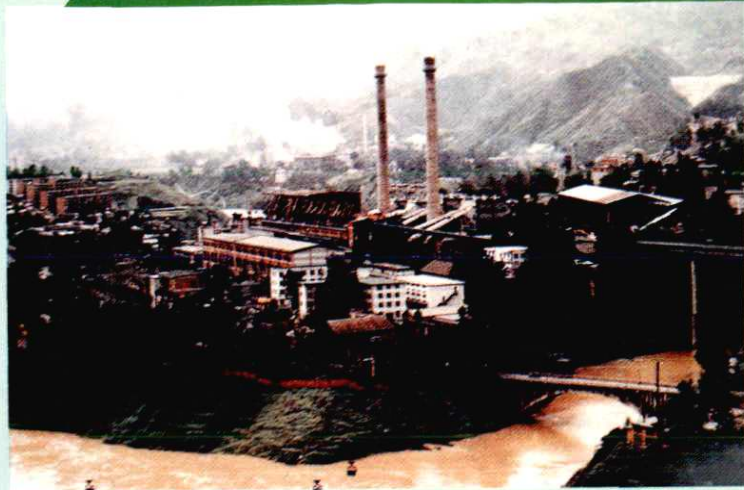
◀ 豆坝发电厂发电机房

▶ 华蓥山发电厂的汽轮机房





▶ 攀枝花钢铁基地的主力发电厂—河门口发电厂(总装机容量 20 万千瓦)



◀ 集资兴建的以天然气为燃料的重庆燃机电厂(总装机容量 10.85 万千瓦)



▲ 五通桥发电厂洞内机组



▲ 洞内发电厂—新庄发电厂外景  
(总装机容量 10 万千瓦)