

015645

ᠨᠢᠮᠤᠭᠤ ᠳᠠᠯᠠᠲᠤ ᠲᠦ᠋ᠯᠦ
内蒙古达拉特旗

ᠳᠠᠯᠠᠲᠦ ᠲᠦ᠋ᠯᠦ
地名志

达拉特旗人民政府

一九八三年七月一日

内蒙古伊克昭盟达拉特旗

地名志

(内部资料)

达拉特旗人民政府

一九八三年七月一日

F-8-2



达拉特旗人民政府办公楼



水草丰美的柴磴牧场



欣欣向荣的农田基地



合同沟大桥

5



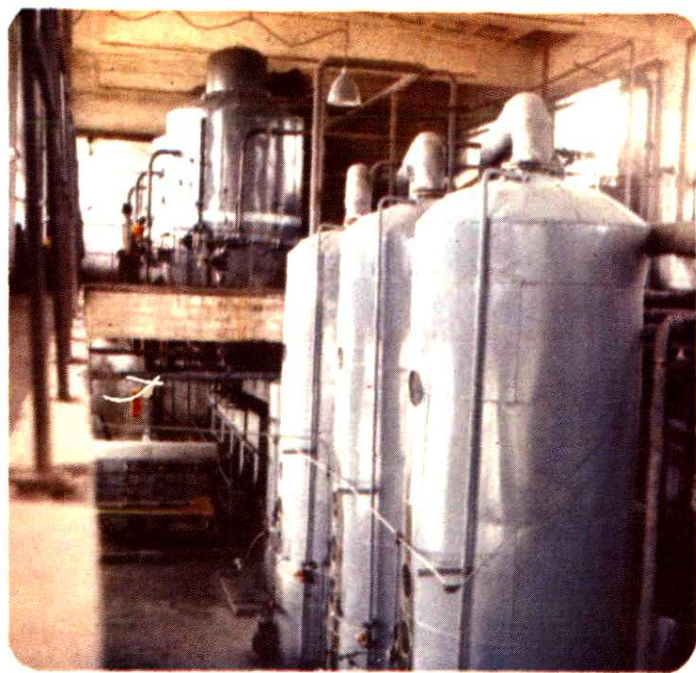
牛羊成群的展旦召草原



著名的“响沙”

6

达拉特旗制糖厂

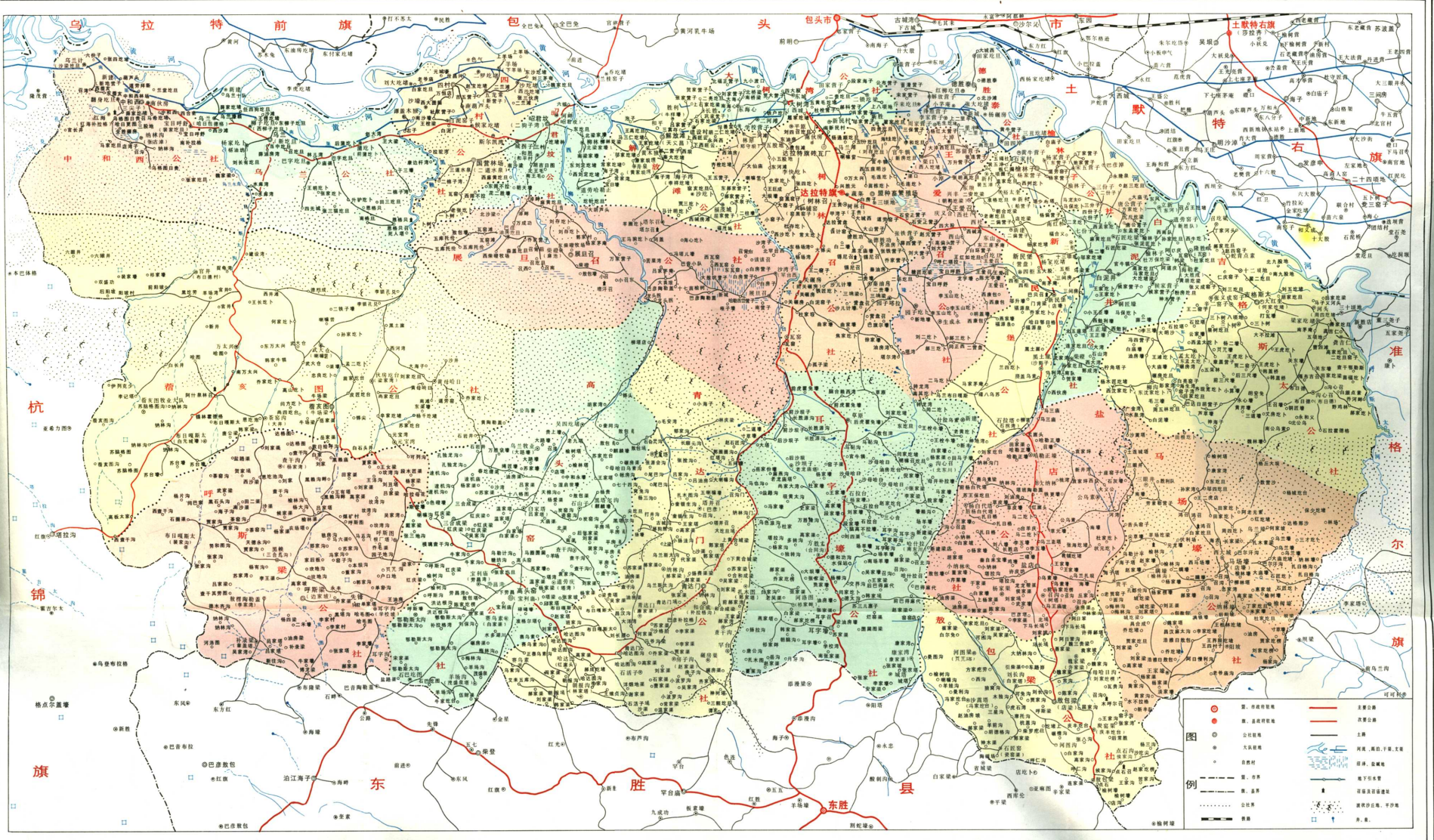


运往各地的褐煤

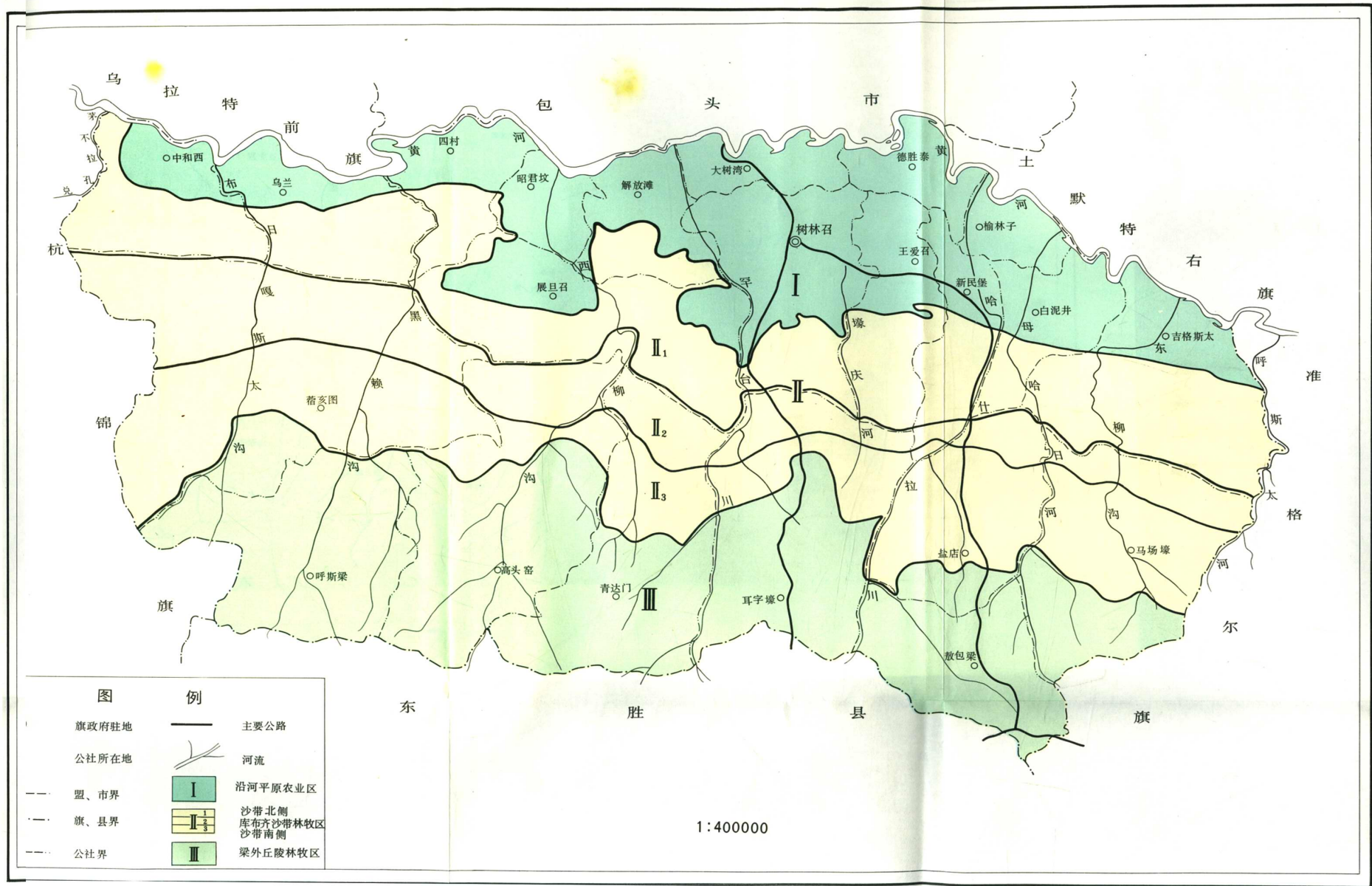


出厂的石英沙

达拉特旗地图



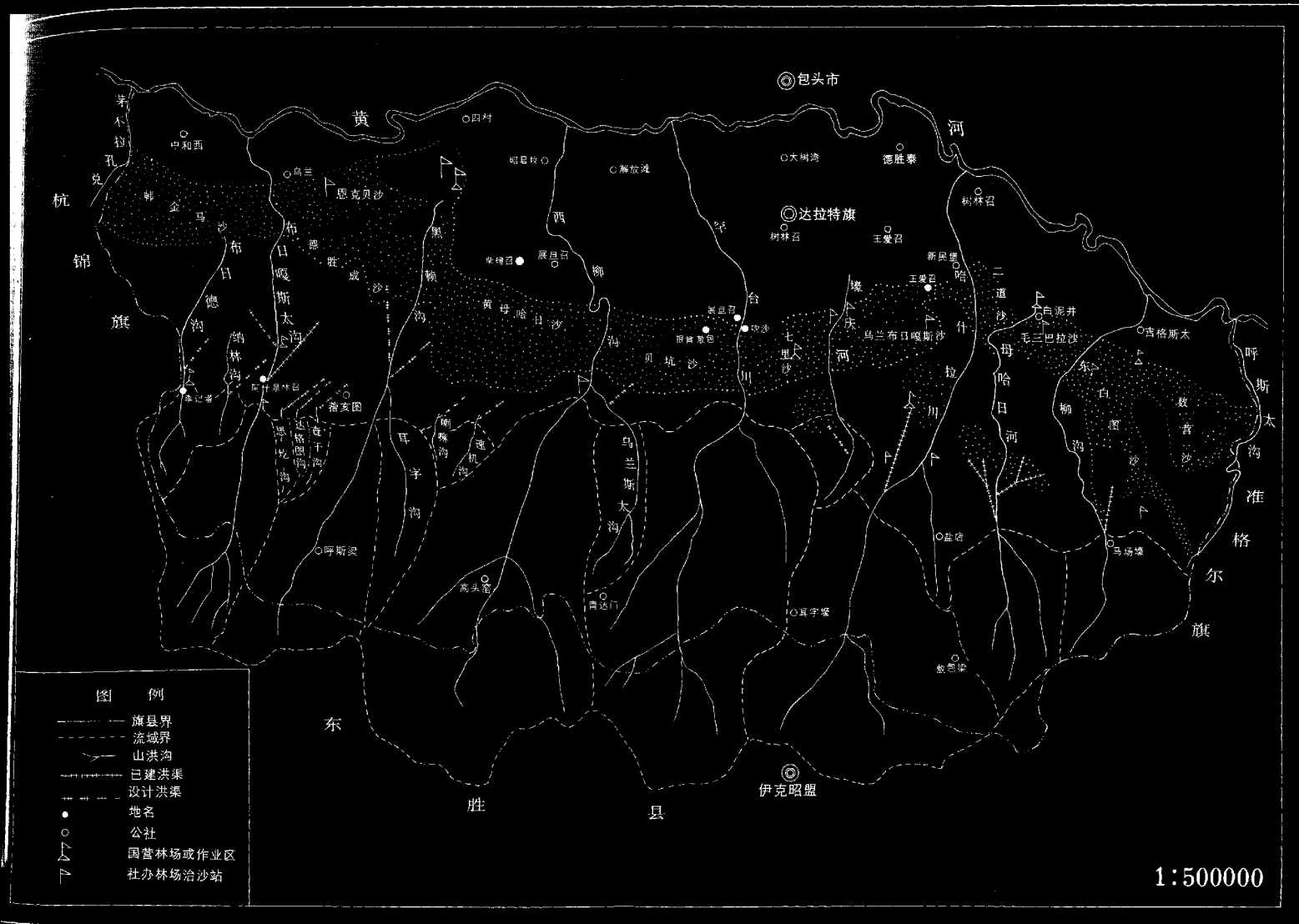
达拉特旗综合农业区划概貌图



图例	
○	旗政府驻地
—	公社所在地
---	盟、市界
- - -	旗、县界
· · ·	公社界
—	主要公路
~ ~ ~	河流
I	沿河平原农业区
II	沙带北侧 库布齐沙带林牧区 沙带南侧
III	梁外丘陵林牧区

1:400000

库布齐沙漠中段水系及林场治沙站位置图



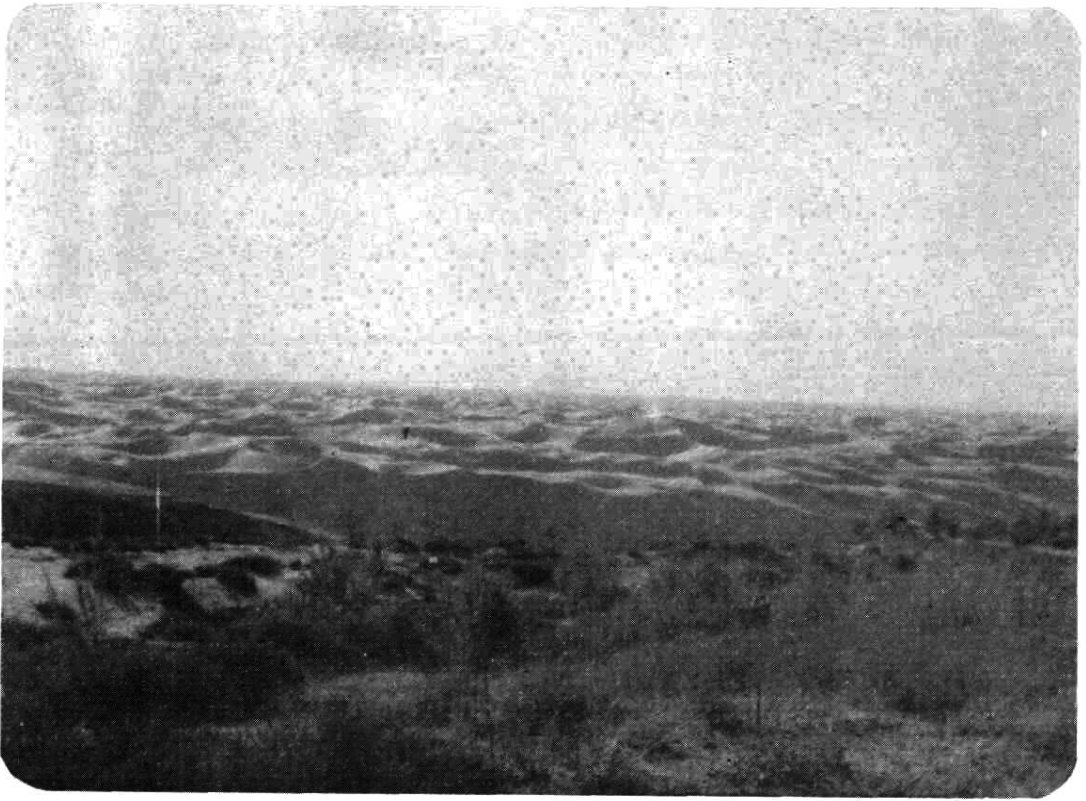


著名的“响沙”吸引着不少游客



群众正在治理“八大孔兑”

526-2



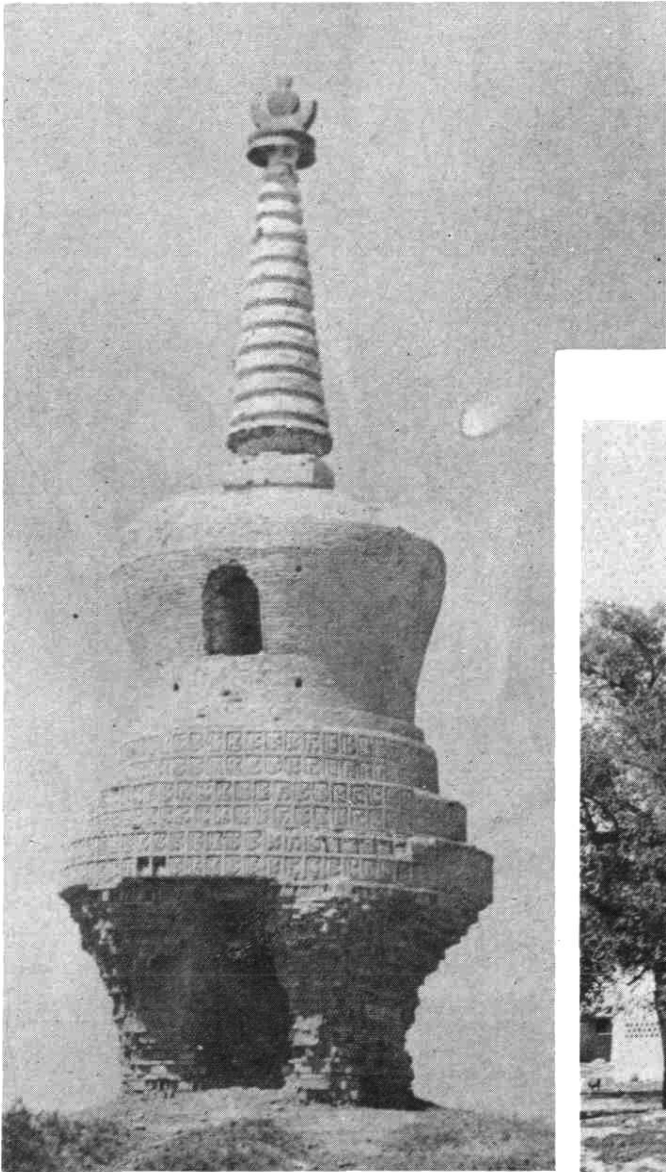
一望无际的库布齐沙漠横穿我旗境内



在「三中全会」的指引下，群众正在积极改造沙漠

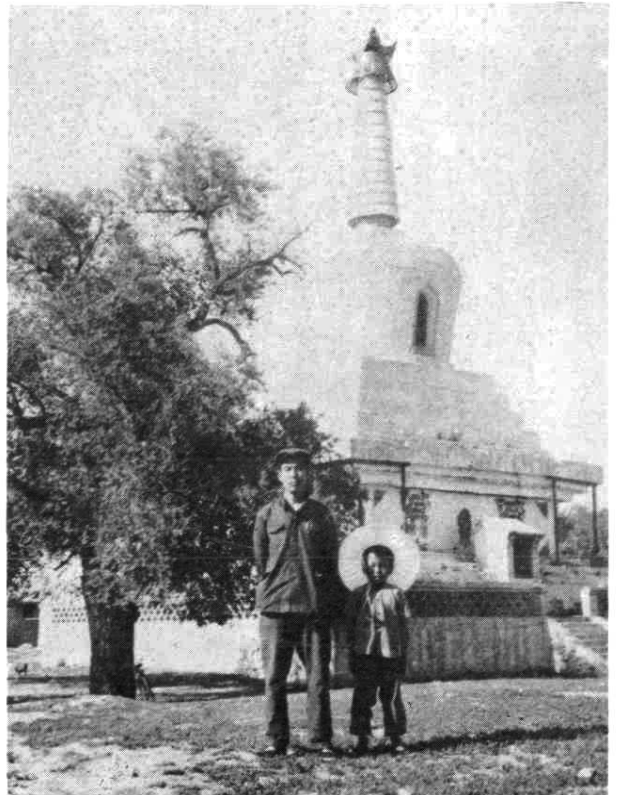


释迦牟尼召全景



展旦召公社境内的“塔召”

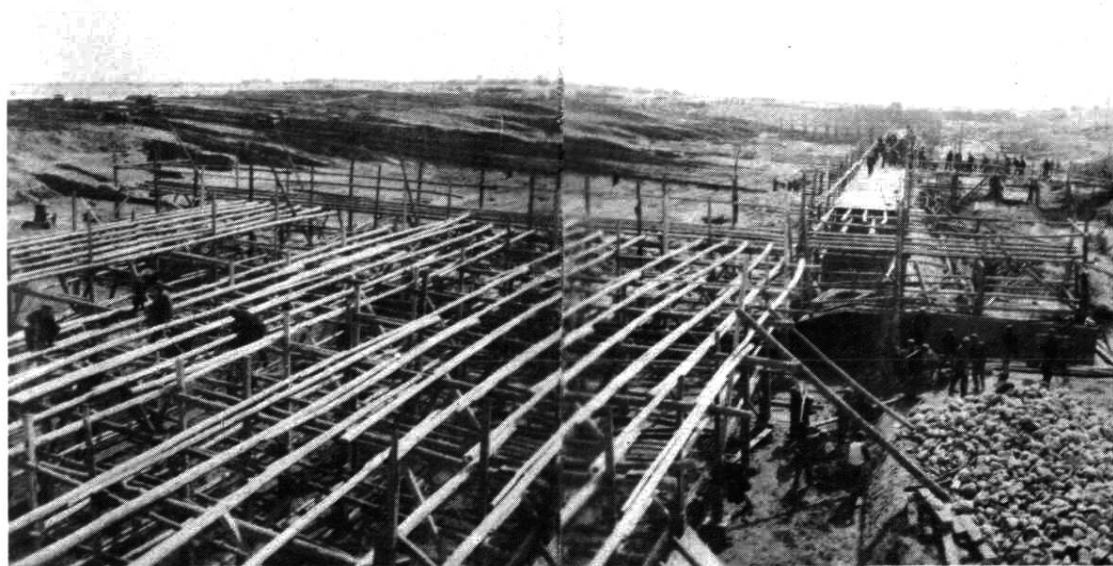
释迦牟尼召近景



348-2

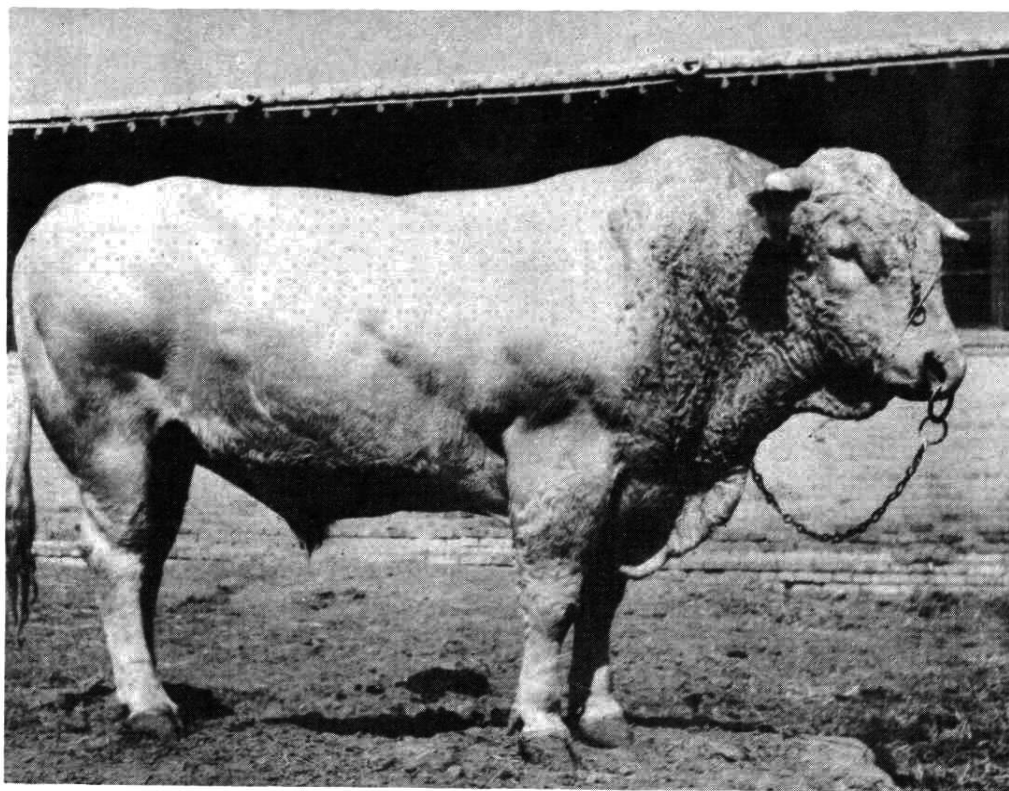


机械化林场一角

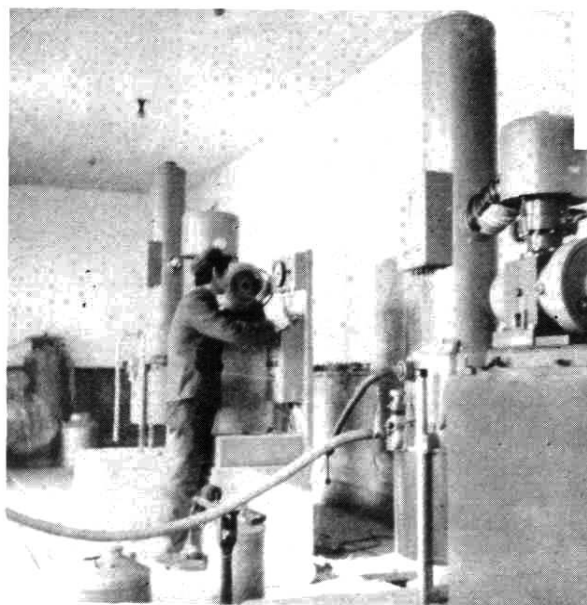


正在施工的黄河大堤工程

372-2



西门塔尔种公牛，体重 1200 公斤，年冻精 15000 粒



这是冷冻精液站，液氮车间在制取液氮

冷冻精液站饲养的黑白花母牛，年产牛奶 48.4 万斤



384-1



化肥厂生产的碳酸氢铵，大力支持了农牧业生产的发展

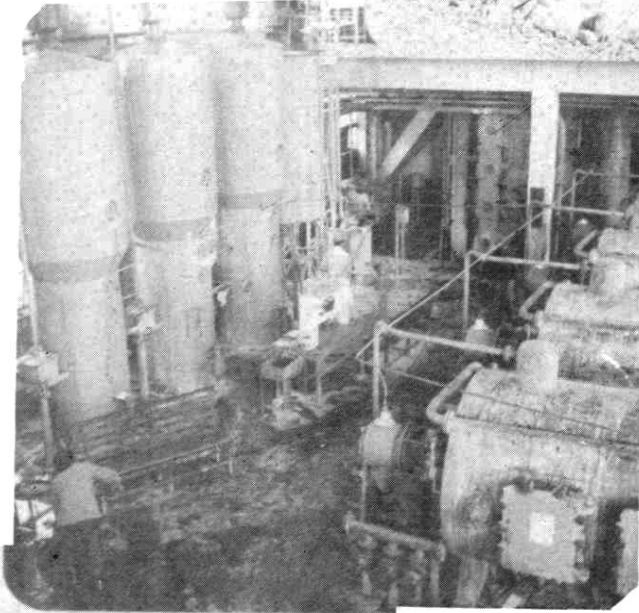
制酒厂生产的白酒，
深受消费者的欢迎



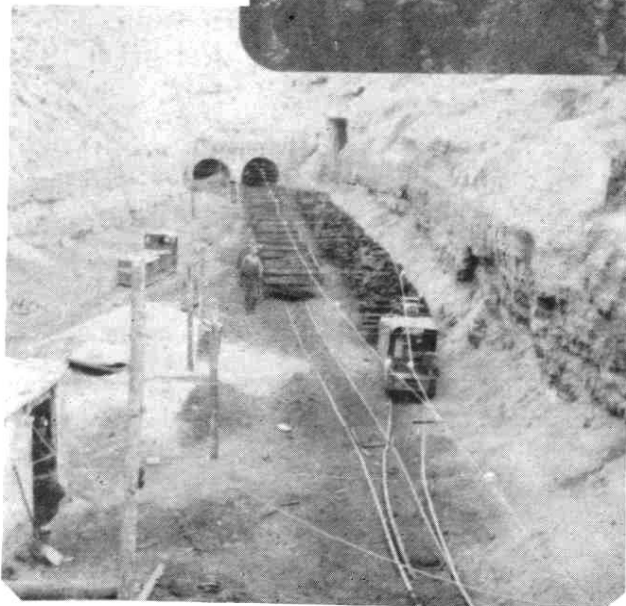
400-1



石英砂厂开采的石英砂
是工业生产的重要原料



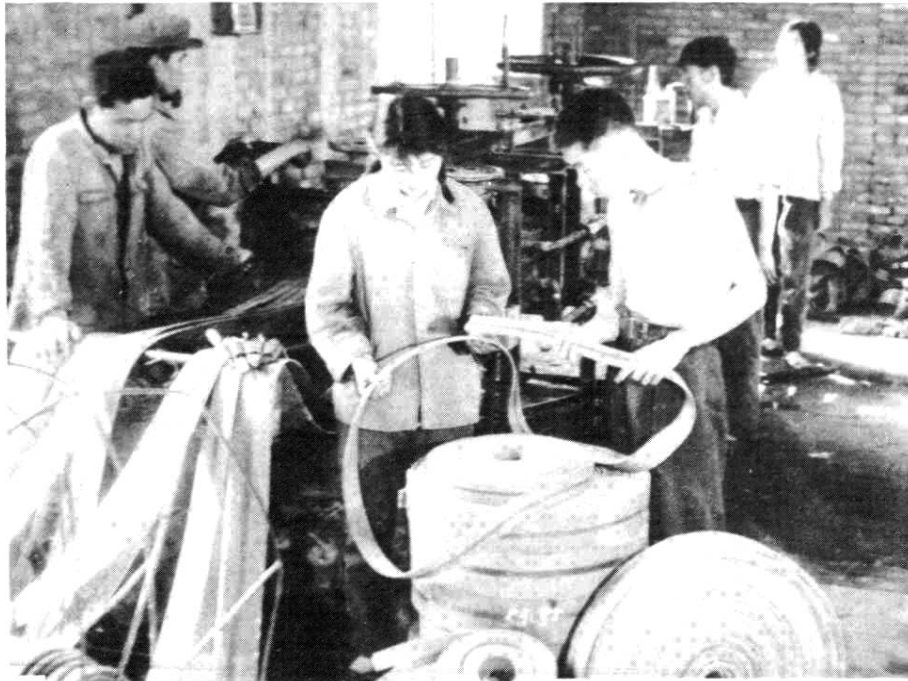
制糖厂制糖车间一角



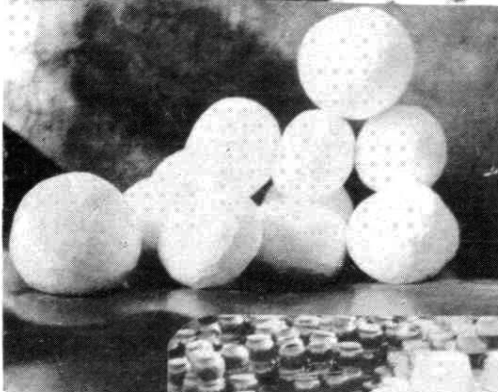
罕台煤矿年产褐煤二十二万吨，

畅销伊、巴盟和包头、呼和浩特等地区

408-1



橡胶厂生产的产品，满足了农牧业机械化生产的需要



达拉特旗稀有的特产 - 白粉球



这是陶瓷厂生产的各种家用陶瓷