

武汉测绘志

WUHAN CEHUI ZHI

(1980—2000)

武汉市城市规划管理局
武汉市国土资源管理局 主编

武汉出版社

武汉测绘志

(1980—2000)

武汉市城市规划管理局
武汉市国土资源管理局 主编

武汉出版社

编纂委员会

顾问 陈锡森 眭录明
主任 张文彤
曾任主任 张林
副主任 栗建新 向阳 陈世平 盛洪涛 刘锦智
袁海军 王锡贵

委员 (按姓氏笔画排序)

马土彦 尹德森 龙宁 吕仁亭 刘立成
刘奇志 刘振兴 刘益德 孙光国 汤晓光
沈己东 吴之凌 吴世德 吴俊勤 余凤生
余翔 何孝齐 杜长生 张华 张勇强
李宗华 李定国 陈明宝 陈祖新 肖建华
肖辉 肖道纲 杨维祥 汪普查 严春
周本超 金保彩 郑振华 赵子英 胡忆东
饶淑华 徐承军 徐贵珍 黄正移 黄伟华

总编 袁海军
副总编 王锡贵
总协调 周新建 黄宇

《武汉测绘志（1980—2000）》编辑室

主 编 肖建华
副主编 孙国庆 韩洪安
总 纂 周先文
主 审 王厚之
编 辑 袁新安 吴 涛 陈忠录

参编人员 （按姓氏笔画排序）

马 骁 王辛之 文志超 冯 平 孙凤泉
孙 全 刘建祥 严小平 李双林 李 应
李宗云 陈兴龙 吴克友 吴克诚 杨祥平
张夏阳 张晓章 杜 斌 苏 韬 郑举汉
郭申清 高光星 高庆强 黄中和

承编单位 武汉市勘测设计研究院

参编单位 武汉市城市规划协会

规划是龙头
勘测是基础

贾志杰

一九九七年七月

1997年，中共湖北省省委书记贾志杰视察武汉市勘测设计研究院的题词

勘測大武漢
描繪新江城

祝賀武汉市勘測設計院建
院五十周年

庚辰年秋

趙寶江



2000年，建設部副部長趙寶江為武汉市勘測設計研究院50周年院慶題詞



1997年，省委书记贾志杰(左3)
视察武汉市基础地理信息中心



1998年，国土资源部
副部长寿嘉华(左2)视察武
汉市测绘科技防汛工作



1996年，建设部规划司司长陈晓丽(右2)
视察武汉市城市勘测成果



1998年，武汉市市长王守海(右1)慰问测绘防汛人员



2005年武汉市市长李宪生(左1)视察勘测工地



1996年，武汉市城市规划管理局局长胥录明(右2)观看武汉市勘测设计研究院科技成果展



武汉市城市规国土局局长张林(前排左2)检查测绘基层单位工作



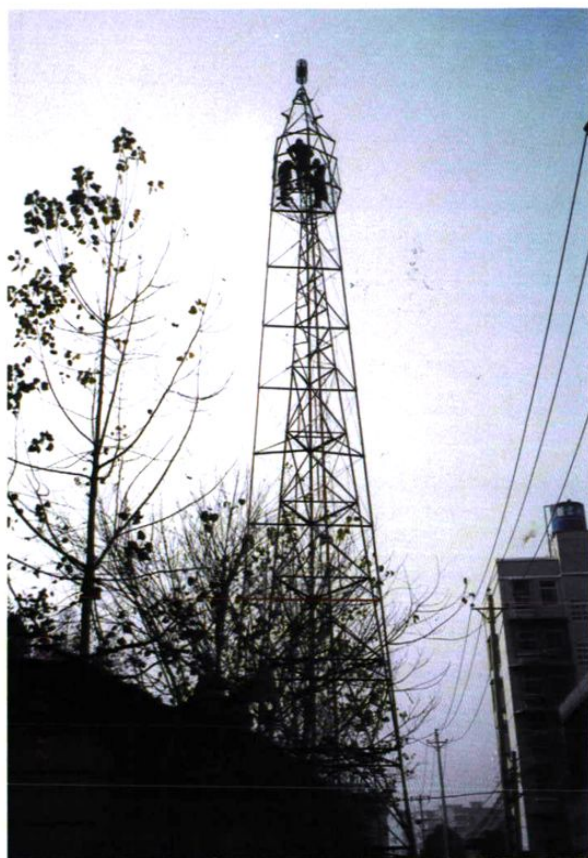
武汉市城市规划管理局局长张文彤(前排左2)深入地下管线测量工地



两院院士李德仁(前排左3)在武汉市勘测设计研究院讲学(1999年摄)



荷兰专家汉斯教授在武汉市勘测设计研究院作学术报告(1995年摄)



三角测量(2002年摄)



建造三角标(1998年摄)



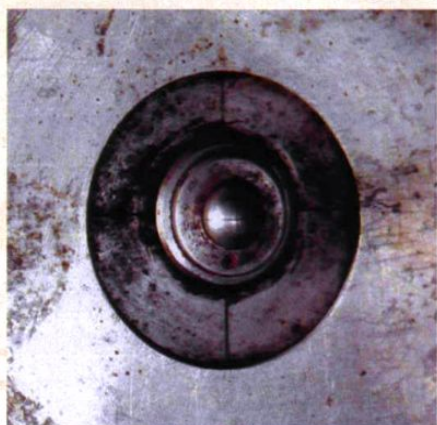
红线定位测量 (1998年摄)



LCR-G重力仪抗磁场干扰检验(2005年摄)



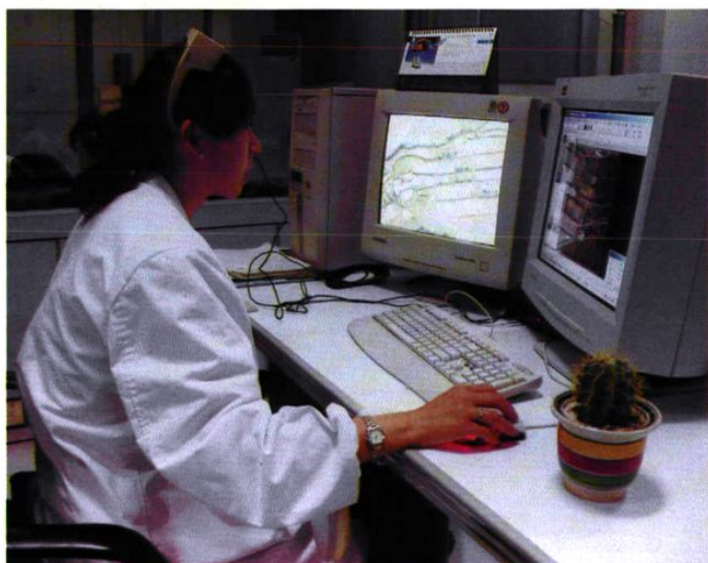
武汉比长基线场观测台(2005年摄)



武汉比长基线端点标志(2005年摄)



航测解析测图仪成图(1995年摄)



数字摄影测量工作站测图
(2005年摄)



深基坑开挖监测
(1996年摄)



隧道測量(2002年攝)



道路縱橫斷面測量
(2002年攝)



勘測定界測量
(2000年攝)



武汉市援藏工程测量(1987年摄)



野外公路勘察
(2002年摄)



小平板仪测图
(1988年摄)



全站仪与PC-E500数字测量
(1997年摄)



常青花园竣工测量 (全站仪与便携机连接) (2000年摄)



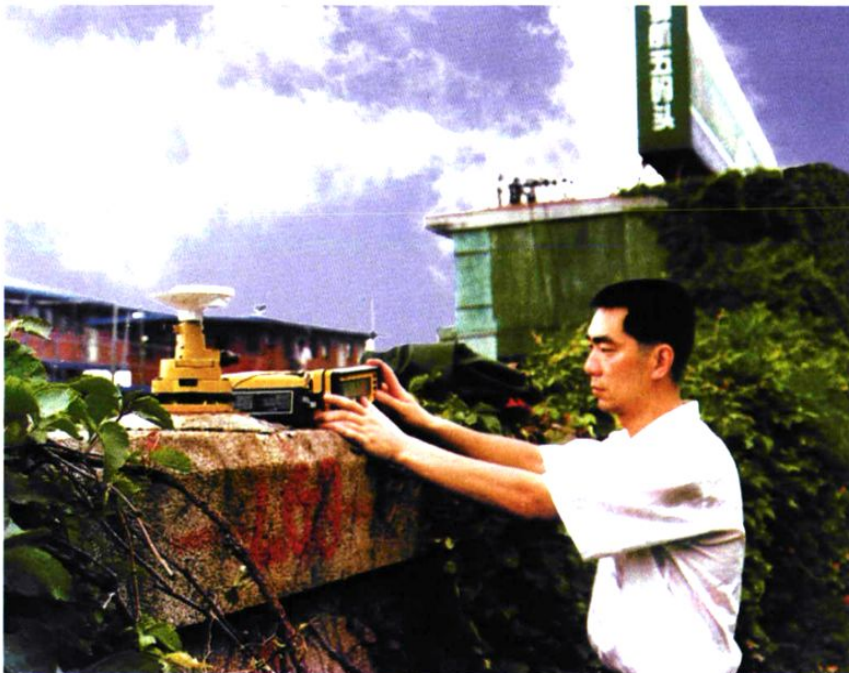
全站仪与全球系统数字测量
(2004年摄)



武汉市GPS加密网观测(1995年摄)



武昌中华路江堤险段形变监测(1996年摄)



利用GPS技术进行防汛监测(1998年摄)