

007653

中江县志

四川省中江县志编纂委员会 编纂



中江县志

四川省中江县志编纂委员会 编纂

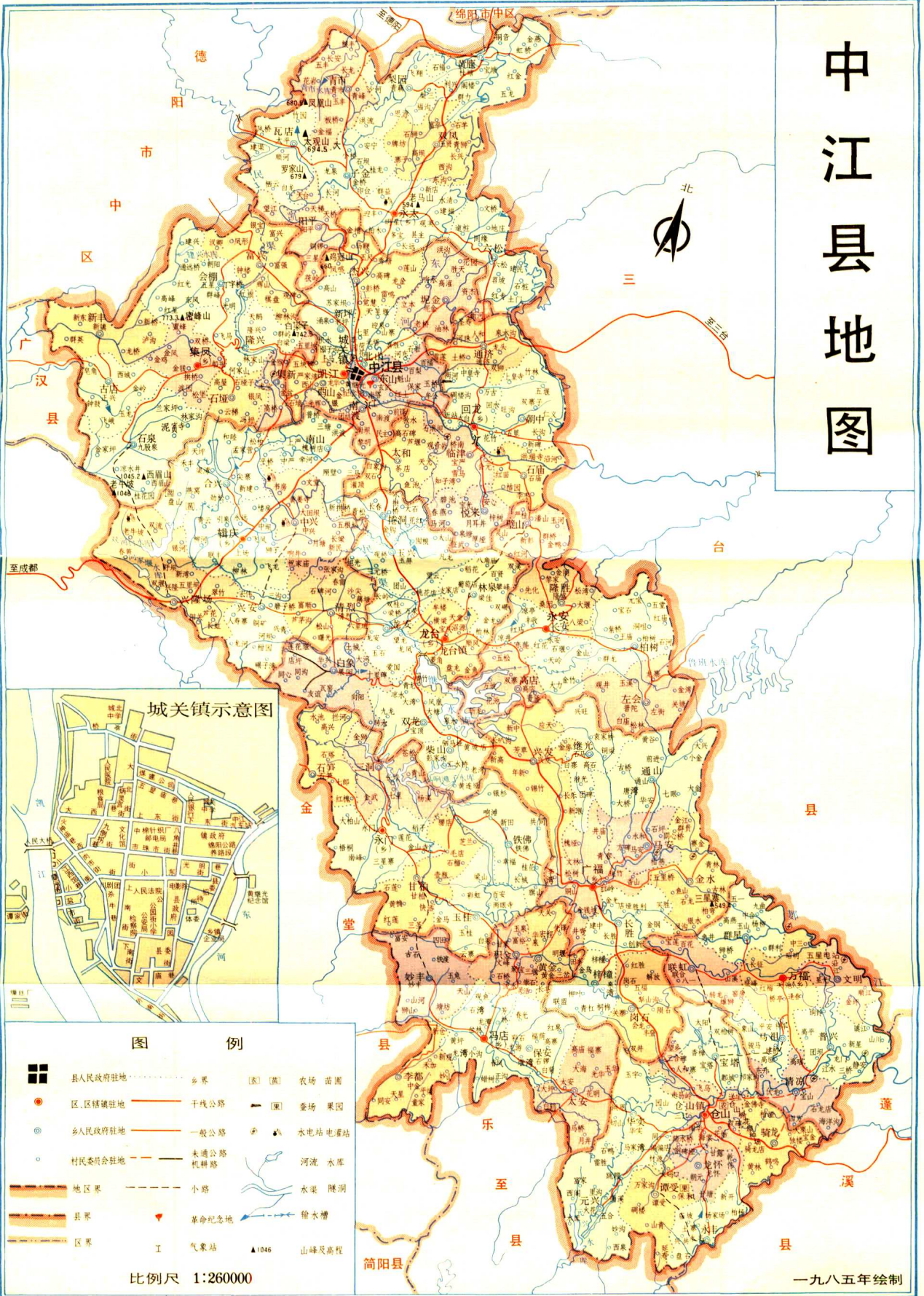


四川人民出版社

1994·成都

C284-4

中江县地图



城关镇示意图



图例

- | | | | | | |
|--|---------|--|-------|--|--------|
| | 县人民政府驻地 | | 乡界 | | 农场 苗圃 |
| | 区、区镇驻地 | | 干线公路 | | 蚕场 果园 |
| | 乡人民政府驻地 | | 一般公路 | | 水电站 电站 |
| | 村民委员会驻地 | | 未通公路 | | 河流 水库 |
| | 地区界 | | 机耕路 | | 水渠 隧洞 |
| | 县界 | | 小路 | | 输水槽 |
| | 区界 | | 革命纪念地 | | 气象站 |
| | | | 1046 | | 山峰及高程 |

比例尺 1:260000

一九八五年绘制



◀ 中共中江县委机关

▶ 县人大、县政府机关



◀ 县政协办公楼

► 县城鸟瞰



◀ 杰兴杂交水稻制种基地



► 双凤杂交水稻高产示范片





◀1984年全县
水稻平均亩
产592公斤



▶仓山优良棉花基地

◀集凤山区小麦油菜产区



▶石庙乡封山育林区



◀回龙临江河畔固沙防护林



◀全国蚕桑生产先进单位——隆盛乡五村四组优质桑树

▶商品瘦肉型猪基地



▶辑庆菜牛发展基地



◀风味独特的中江柚



◀外贸出口特产——
白芍、丹参



▼享誉中外的中江竹编——图为县土产公司
经营的部分产品



▶ 荣获全国新产品、新技术金奖的中江金瓶梅特曲



▼ 地方特产中江手工银丝挂面——图为中江乡镇企业挂面厂的部分产品



▲ 荣获国际博览会金奖的青龙矿泉水

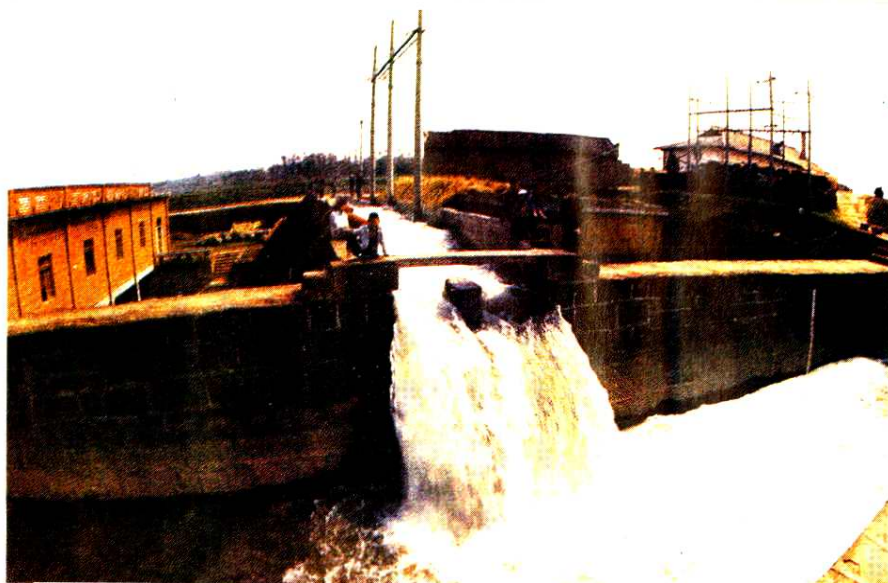


◀ 民间工艺精品中江花石

▶ 清水河渡槽

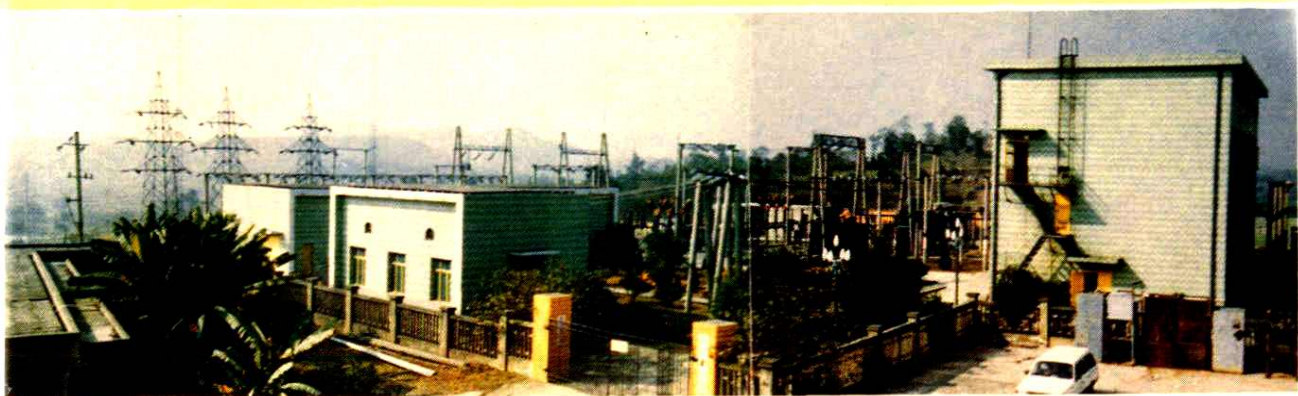


龙台高地提灌站 ▶

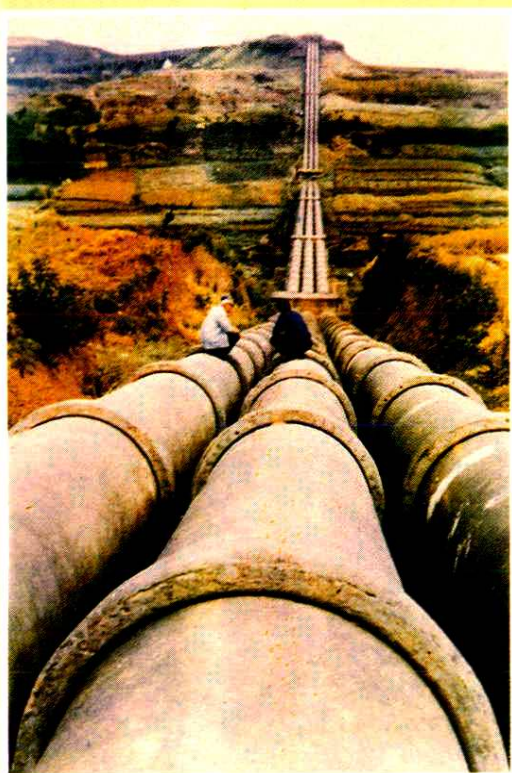


▼ 继光水库坝区





▲南渡 11 万伏变电站



▲人民渠太安倒虹管

▼中江化工总厂一角

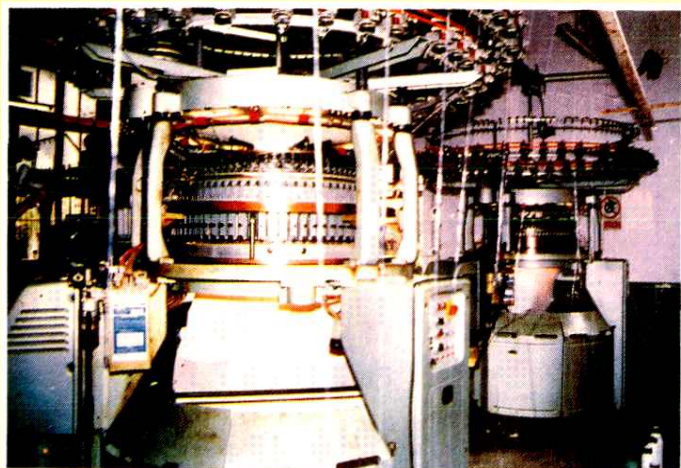


►城南中外合资四川旭康制药有限公司





▲县丝绸集团公司丝绸大厦



▲县丝织印染总厂针织车间



▲德阳市第一棉纺织厂细纱车间一角



◀引进国外先进设备的中江羽绒制品厂

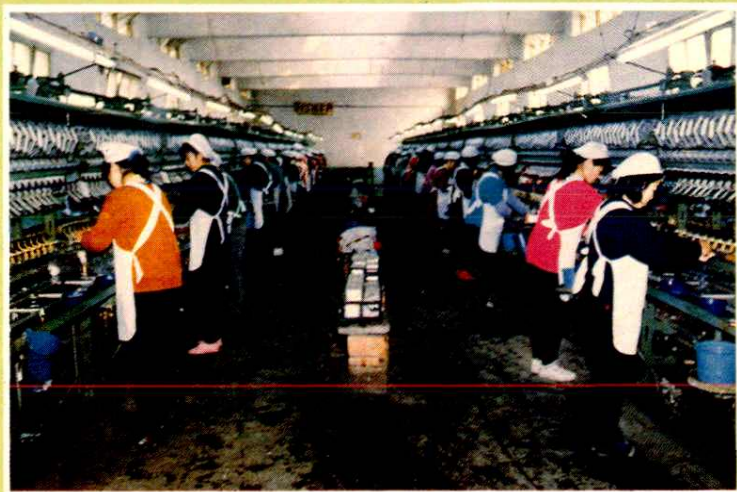
◀永安丝绸总厂织绸车间



▼中江棉针织厂织造车间一角



▶龙台丝厂缫丝车间



▶▲荣获国际服装、服饰博览会双奖的琪达衬衫



◀ 中江肉类联合加工厂



▶ 中江烟厂生产的部分
优质名牌产品



▼ 有近百年历史的
中江烟厂





◀ 辑庆宏达塑料编织总厂
编织车间



▶ 城南桥头市场



▶ 县城人民东路街景

◀黄鹿镇柱堂村自来水厂



▶邮电大楼



▼中国银行国际金融大厦



▲县城中心彩泉