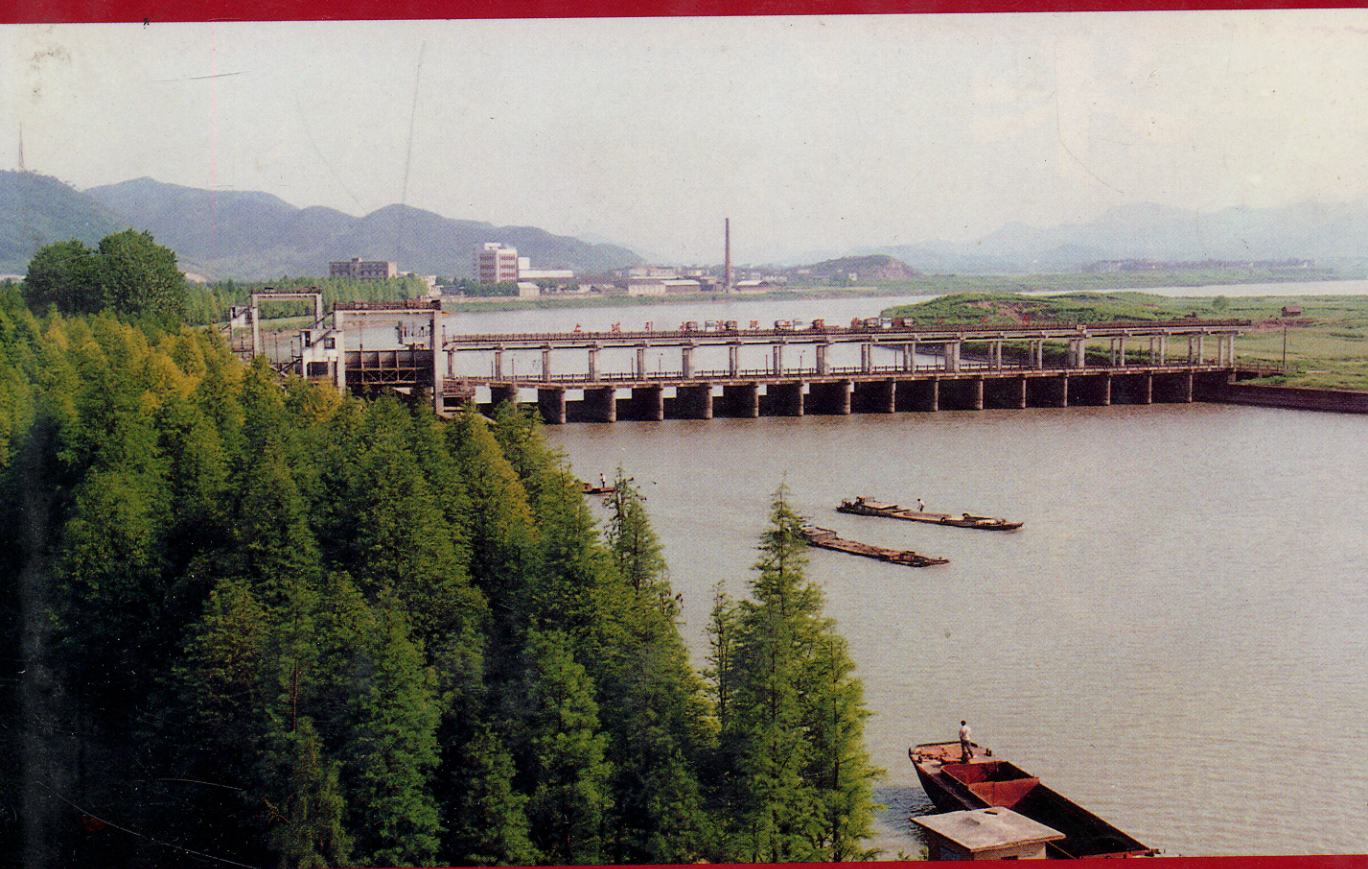


上虞市水利志

上虞市水利局



中國水利水电出版社

上虞市水利志

上虞市水利局

中国水利水电出版社

内 容 提 要

上虞市位于杭州湾南岸, 宁绍平原中部。曹娥江纵贯南北, 又为姚江上游, 江河湖海水环境优越, 但在历史上是洪、涝、潮、旱灾害频发之地。从夏禹治水以来, 上虞人民与水旱灾害进行了不屈不挠的斗争, 筑堤防、建涵闸、修水库、疏河道、围海涂, 变水害为水利, 建国以后水利建设成绩尤为斐然。本志详今明古, 将千百年来治水业绩如实加以记述, 是值得有关部门领导和工作人员阅读和保存的史料。

图书在版编目 (CIP) 数据

上虞市水利志/上虞市水利局编. - 北京: 中国水利水电出版社, 1996
ISBN 7-80124-313-7

I. 上… II. 上… III. 水利史-上虞市 IV. TV-092

中国版本图书馆 CIP 数据核字 (96) 第 20065 号

书 名	上虞市水利志
作 者	上虞市水利局
出 版	中国水利水电出版社 (北京市三里河路 6 号 100044)
排 版	凯达电脑服务社
印 刷	武警学院印刷厂
规 格	787×1092 毫米 16 开本 16.5 印张 283 千字 9 插页
版 次	1997 年 3 月第一版 1997 年 3 月北京第一次印刷
印 数	0001—1550 册
定 价	48.00 元

鑒往開來大興
水利促進上虞
經濟騰飛

鍾世傑

一九五五年五月

除害兴利
造福人民

王潤生
一九九六年
三月

发展水利事业

繁荣山区经济

李锐

一九六九年六月十一日



在建中的上虞市水利局办公楼



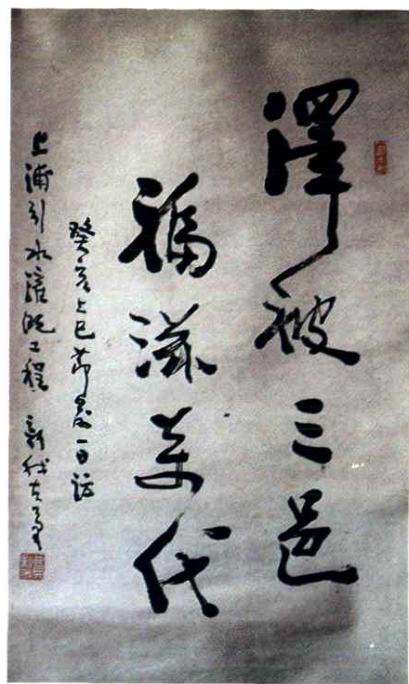
上虞市水利局办公楼



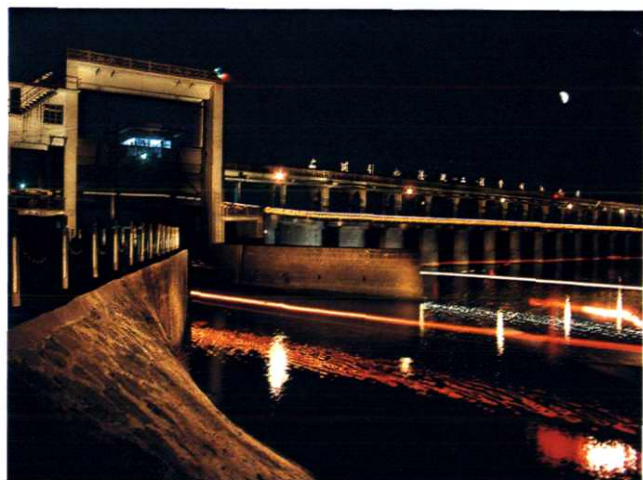
上虞市区鸟瞰



上浦闸鸟瞰



书法家费新我为上浦闸题字



上浦闸夜景





上浦闸碑亭

與留五竟用早先設政善工巧賦灣實
 山子喜兩水灌如實土生棧昔江四級
 河于樹地之渠長戰之登官子所明江
 乘勝碑為源引和兩日環在一餘會源
 存江晚配更水外易翠環脚九冰籍山
 公上
 元慶
 一縣
 九人
 八民
 小政
 庫府
 十月
 五
 沈
 定
 慶
 書
 福代之頌與碧改眾見從顯七大峰天
 昔日謝有月致蔚翠歡連管七年樂邑
 篇傳安織捍長泰乃履經淡岸之觀山
 代頌富之之流社告敷濟引秋奔粵厥
 上臥士和眾觀跋萬積水動水缺流
 浦于暨解田開工東築激工費觀經
 引東敷民械成一限五田與知兩歌
 水山萬賦未九開久得拱運浦節乘
 薩名民第節閱此厚治給上入昔慶
 激垂眾之口舉丘嶺大織濟民日歸
 工費之管蓋秋控閱長鄉引政兩區
 程安功樂日履績沐辦用北府辦人
 亦會錄濟既經大而台冰灌有農杭
 捐版夏館富乾江農助改激整田册

上浦闸碑文



龙山隧洞



百官套闸



东进闸



东进闸排涝干河



西大堤一号闸

5



西大堤一号闸冲淤泵站



张龙坝排涝站



百沥海塘百官挡水墙

百沥海塘百官段



百沥海塘百官防浪墙



百官1990年9月1日洪水情势



立功水库



冷湾水库



梁湖变电所

主山湖水库



石山庙灌溉站



童山湖喷灌



海涂堤防



徐林三级电站



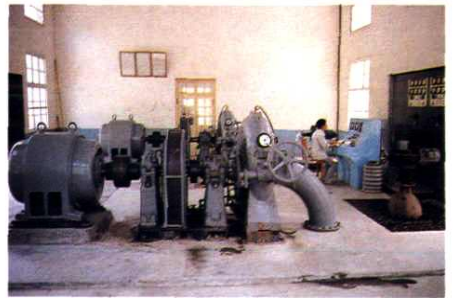
九一丘大围涂



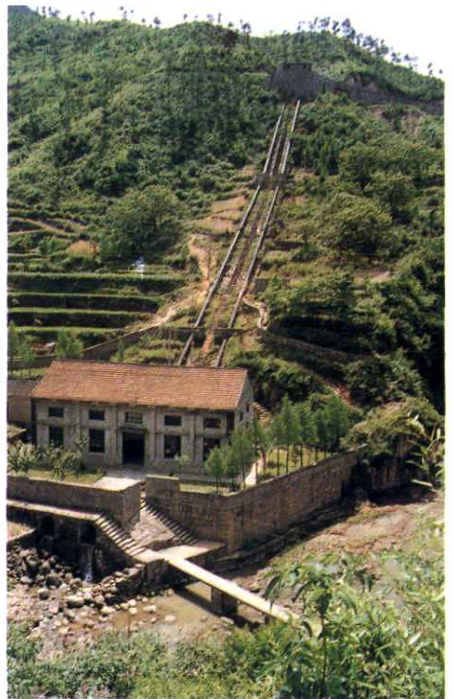
八一丘东塘角盘头



九一丘西堤



八〇电站机房



八〇电站





《上虞市水利志》终审会议

前排左起：周潮生、颜成第、钟世杰、王润生、张铁群、李绪祖

后排左起：裘甲民、沈寿刚、马亦年、张 坚、孙千尧、毛士英、鲁苗荣、倪逢飞、吴同生