

壽寧交通志

壽寧縣交通局 編

壽寧交通志

壽寧縣交通局 編

回顧過去展望未來
車安客穩國強民富
後交通

福建省交通志題詞

張金華
一九九二年

福建省交通厅厅长张金华同志题词

继续努力发展交通
为振兴新农业进一步提
高人民生活质量创造
更加优美的环境

李林清
一九九九年
二月二十日

寿宁县委书记李林清同志题词

《寿宁县交通志》

编纂机构与人员

编纂委员会

主任：吴发周

副主任：谢圣雄

委员：叶恩施 范仁进 张茂福

编纂办公室

主任：谢圣雄

主编：林盛铎

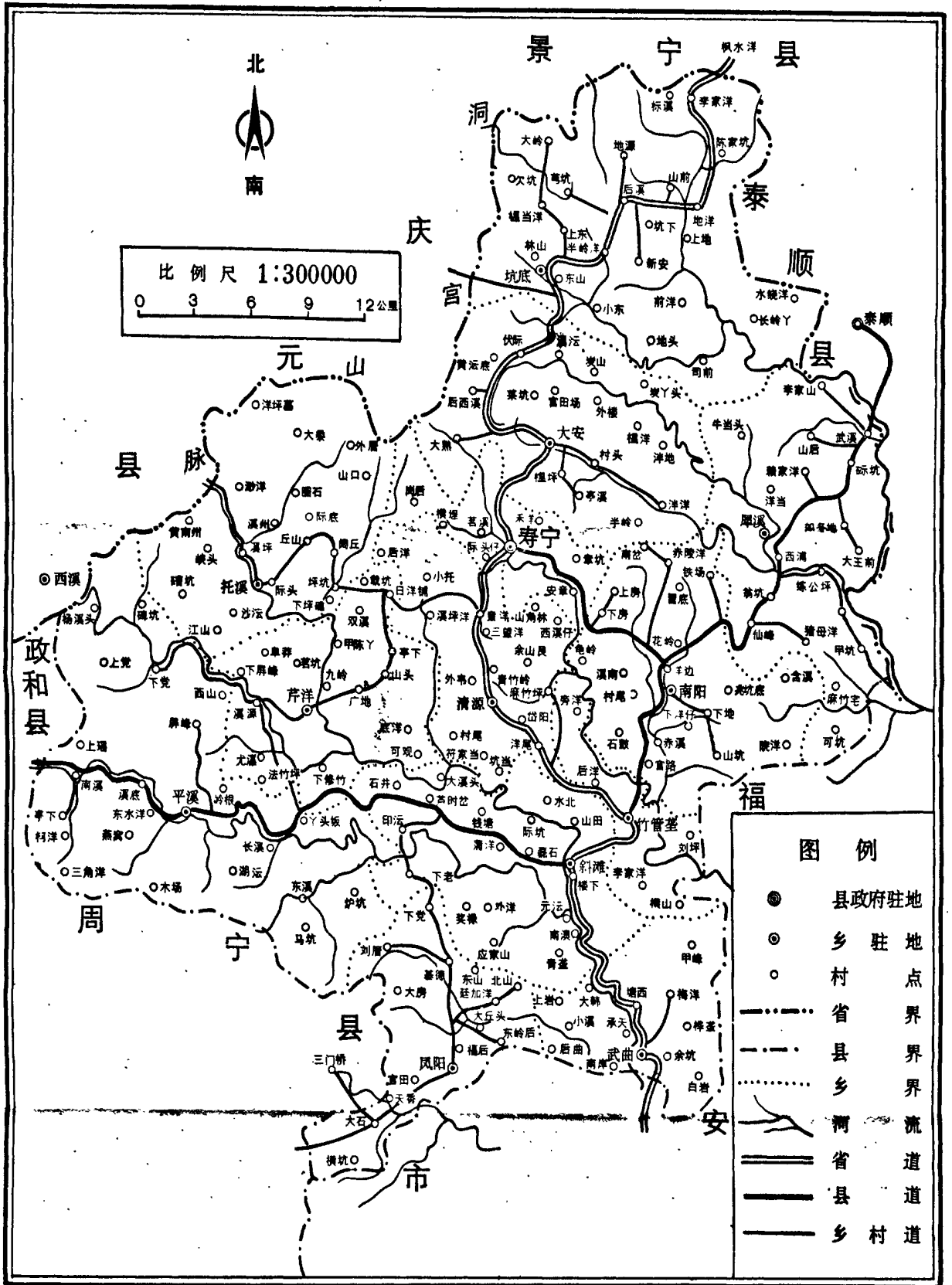
副主编：周日培

助理编辑：徐秉春

采访：柳挺 徐秉春

摄影：黄允根

寿宁县交通图

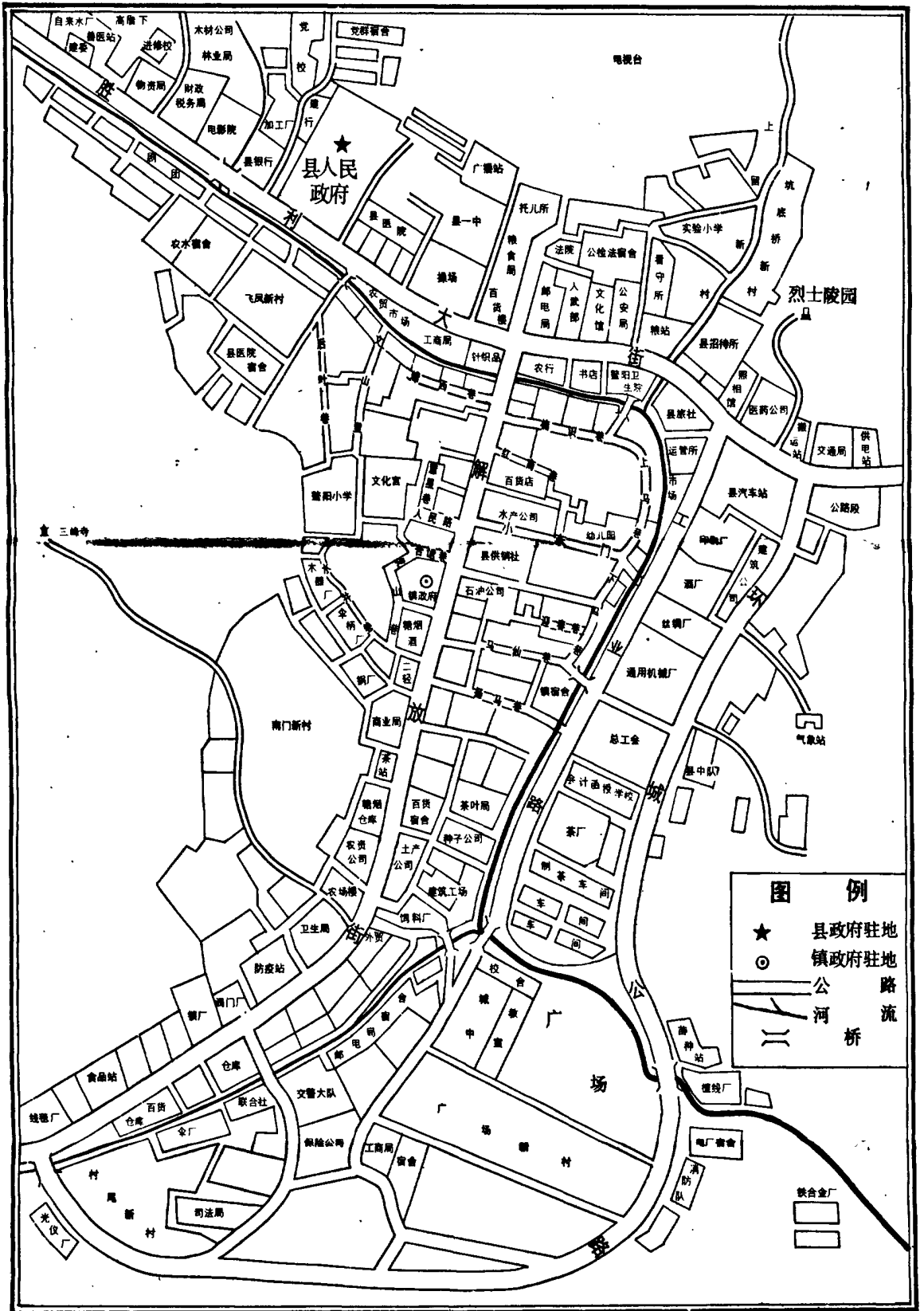


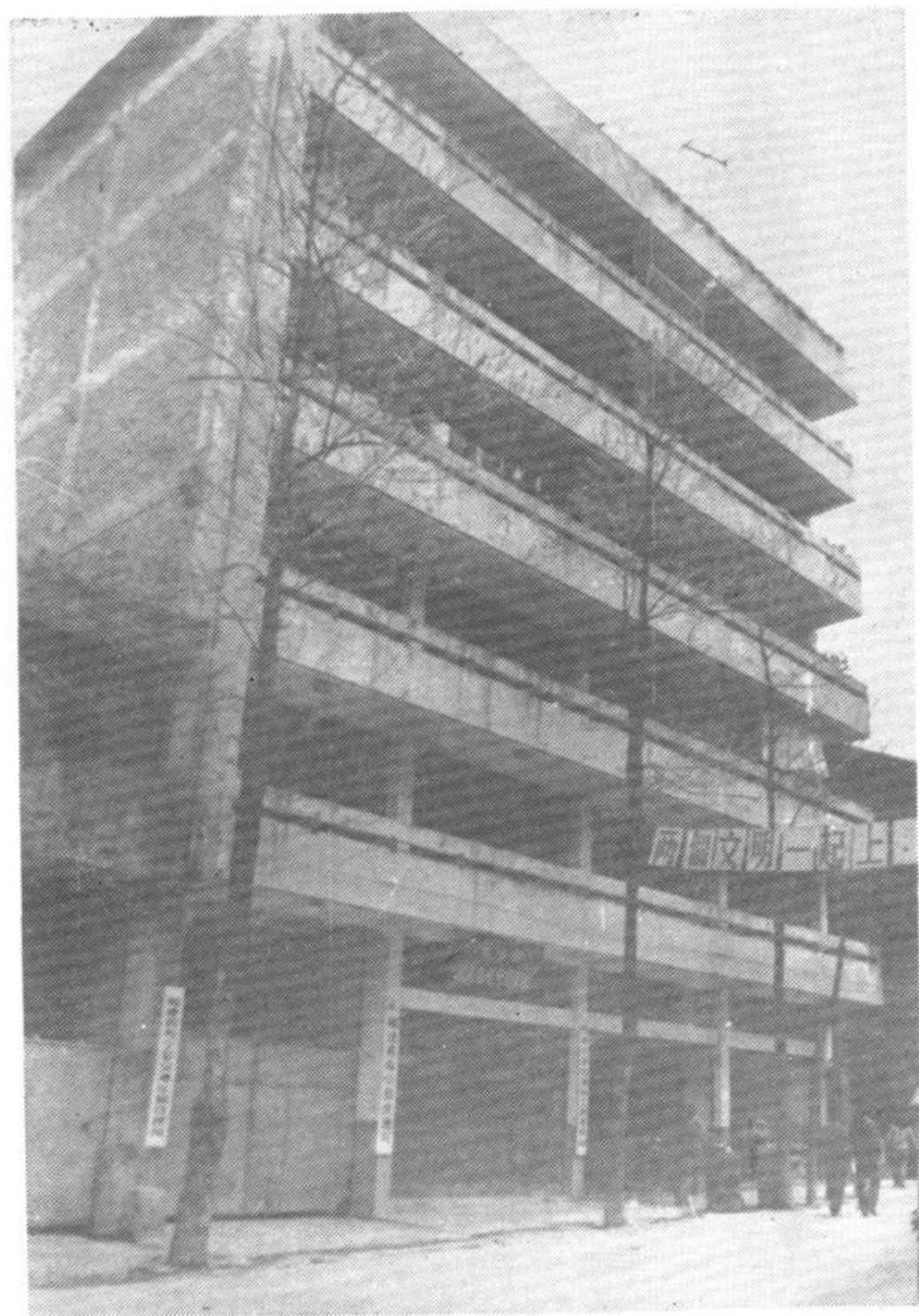
比例尺 1:300000
 0 3 6 9 12公里

图例

- 县政府驻地
- ◎ 乡驻地
- 村庄
- - - 省界
- - - 县界
- ... 乡界
- 〰 省道
- 县道
- 乡道

寿宁县城區交通图





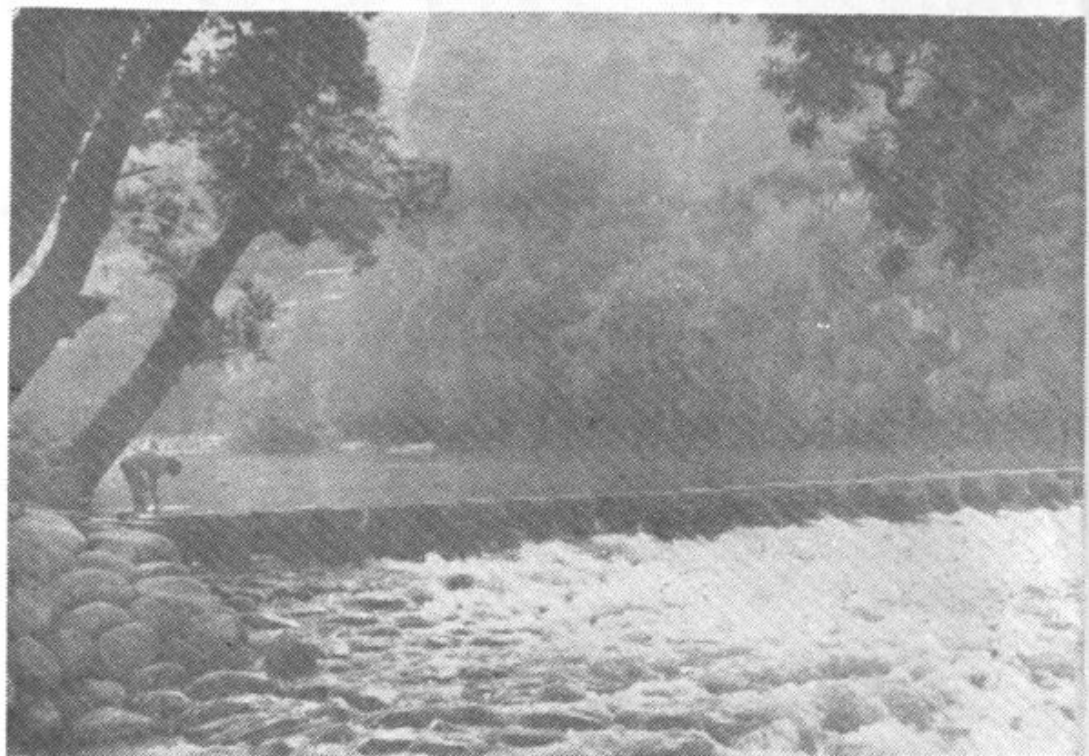
交 通 局 大 楼



仙 峰 道 班



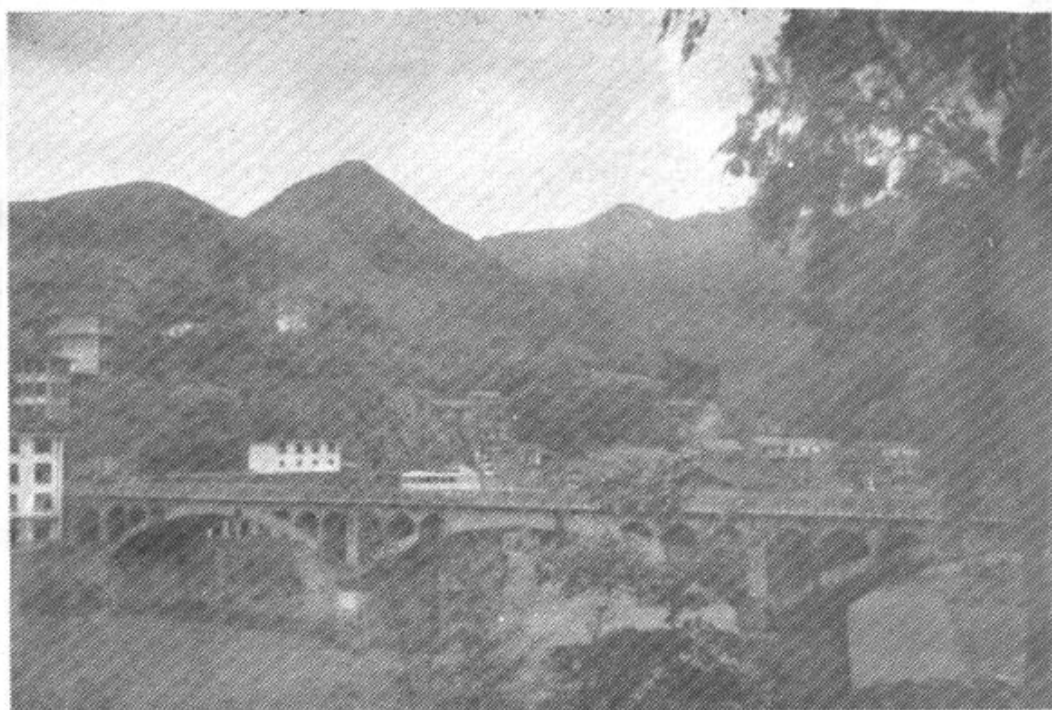
县城升平桥列为县文物保护单位



西 浦 碇 步



双 港 溪 竹 筏



斜滩兀形公路大桥



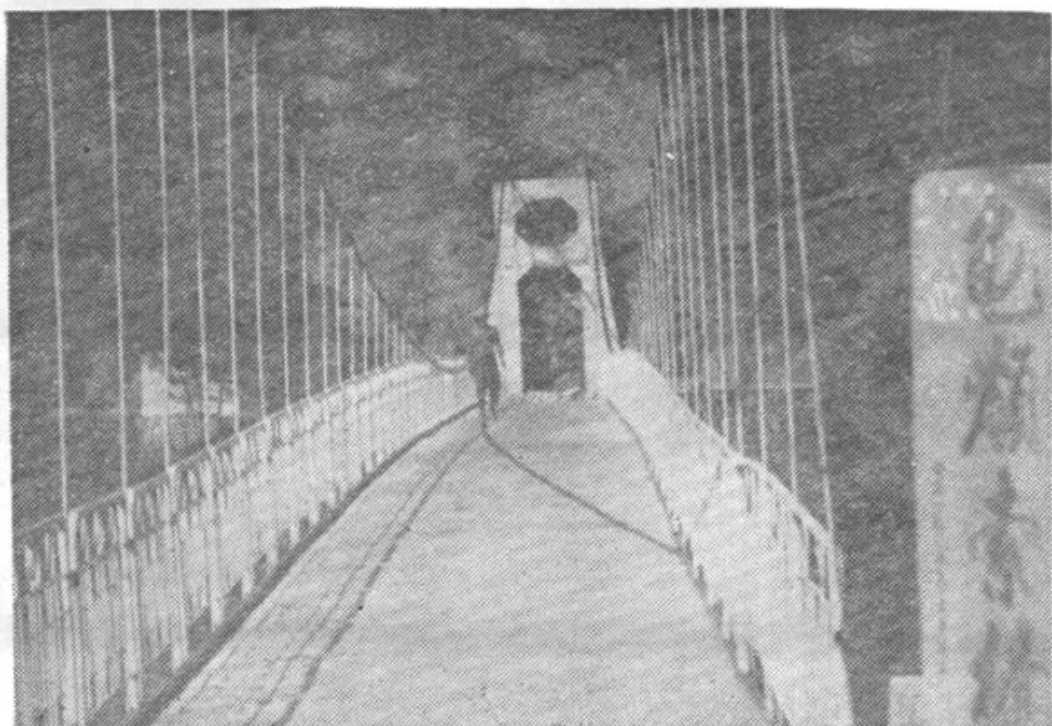
南澳渡口



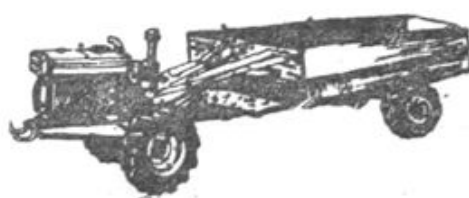
寿泰线罗角山公路



南阳村桥底——五角石拱桥



龟岭铁索桥



目 录

序 言	(1)
凡 例	(2)
概 述	(3)
大事记	(8)
第一章 道 路	(17)
第一节 古 道	(17)
一、县际古道	(17)
二、县内古道	(18)
三、岭 路	(19)
四、路 亭	(30)
五、关 隘	(33)
第二节 公 路	(35)
一、省 道	(35)
二、县 道	(38)
三、乡村公路	(40)
四、专用公路	(51)
五、公路养护	(53)

第三节	乡村大道	(62)
第四节	桥梁渡口	(64)
一、	碇 步	(65)
二、	木 桥	(66)
三、	石 桥	(68)
四、	钢筋混凝土桥	(86)
五、	铁 索 桥	(105)
六、	渡 口	(105)
第二章	运 输	(109)
第一节	工 具	(109)
一、	扁担柱杖	(109)
二、	轿 子	(109)
三、	板 车	(110)
四、	机 动 车	(110)
五、	木 帆 船	(114)
第二节	水上运输	(114)
一、	木帆船运输	(114)
二、	木竹流放	(117)
第三节	陆上运输	(118)
一、	客 运	(118)

二、货 运	(124)
三、搬运装卸	(128)
第四节 车辆修配	(131)
第三章 管 理	(133)
第一节 机 构	(133)
一、交通 局	(133)
二、公路 段	(137)
三、交通 监理站	(137)
四、交通 运输中心管理站	(138)
第二节 公路交通管理	(139)
一、路政 管理	(139)
二、安全 管理	(141)
三、车辆 管理	(142)
四、驾驶 员管理	(144)
五、交通 事故处理	(145)
第三节 运输市场管理	(147)
一、“三 统”管理	(148)
二、运价 管理	(150)
第四节 交通规费征收	(154)
一、运输 管理费	(154)

二、养路费	(155)
三、车辆购置附加费	(157)
四、交通建设基金	(158)

附 录

一、古今人物简介	(160)
二、群英谱	(161)
三、杂 记	(162)
四、编后记	(168)