

易门县地方志丛书

易门县交通志

云南省易门县工业交通局编

一九八九年十一月

易门县地方志丛书

易门县交通志

(内部资料)

云南省易门县工业交通局编

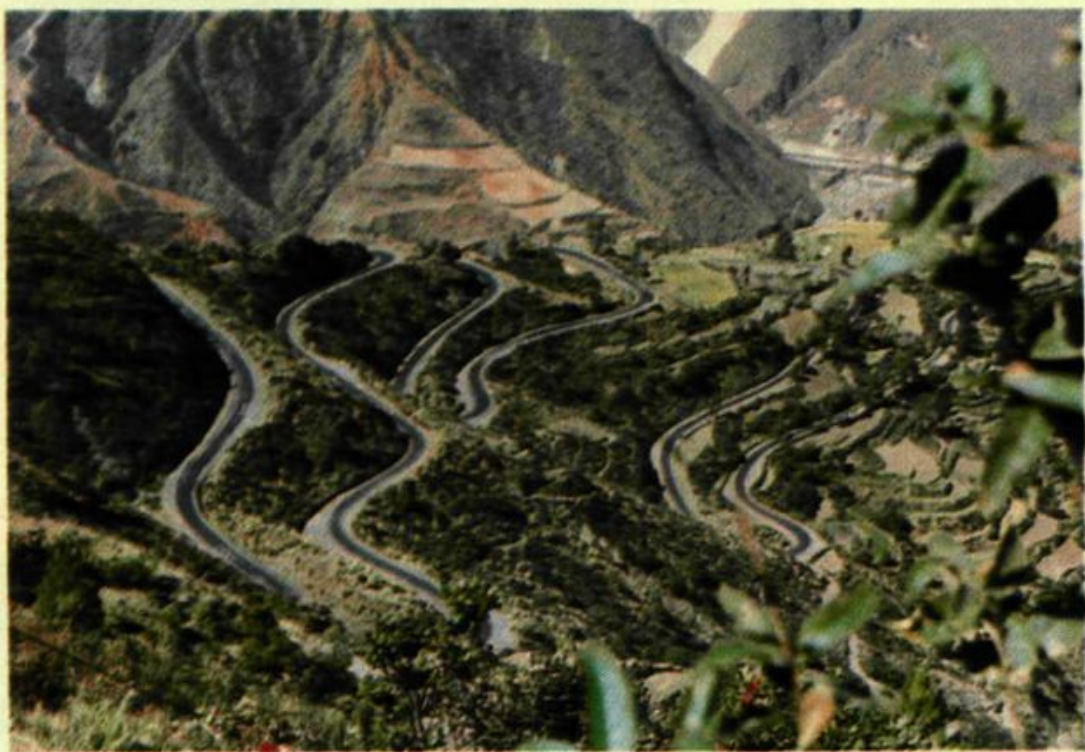
一九八九年十一月



《易门县交通志》审稿会议全体同志合影

前排左起：赵宗汇、朱汉才、任永贵、赵淑清、朱永东、高世荣、韩绍峰、毕光贤、胡泰昌、夏卿云
后排左起：张 济、王万玉、尹克华、杨文彬、普文龙，吴玉坤、潘维清、甘斯杰、魏九生、李贵皆、

（本书照片除署名者外，均为甘斯杰摄）



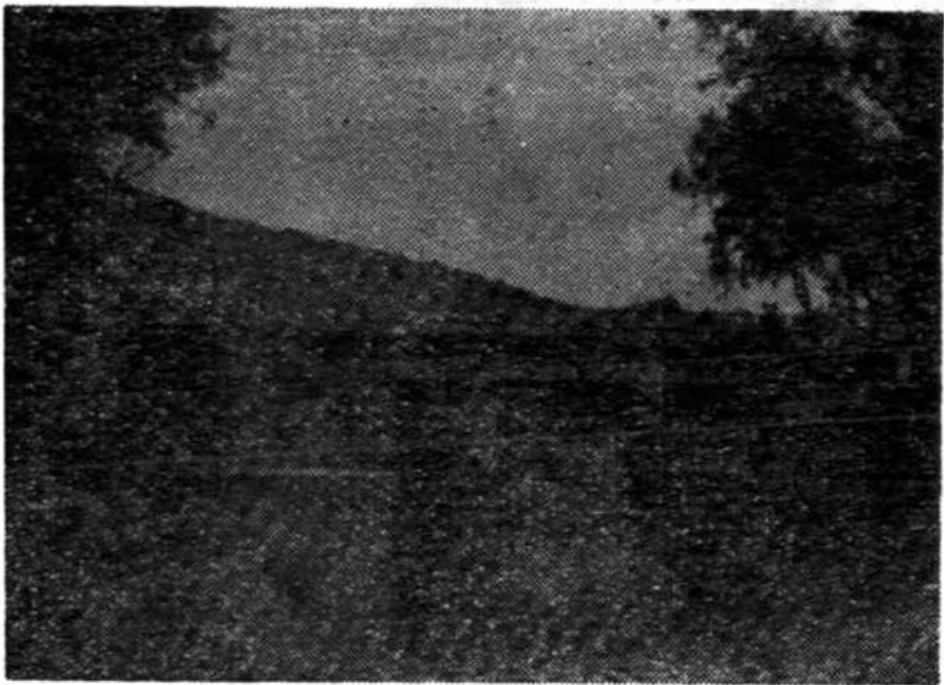
江坡弯道。邑梅公路、岂富郎至汉滩一段。



永济桥（又名十街小河桥）始建于清乾隆年间
民国二十年（1931年）重建、1975年改建成公路桥。



悬岩窄路。邑梅公路K47+300段



易峨公路贾姑桥，1966年建



易(门)碯(嘉)

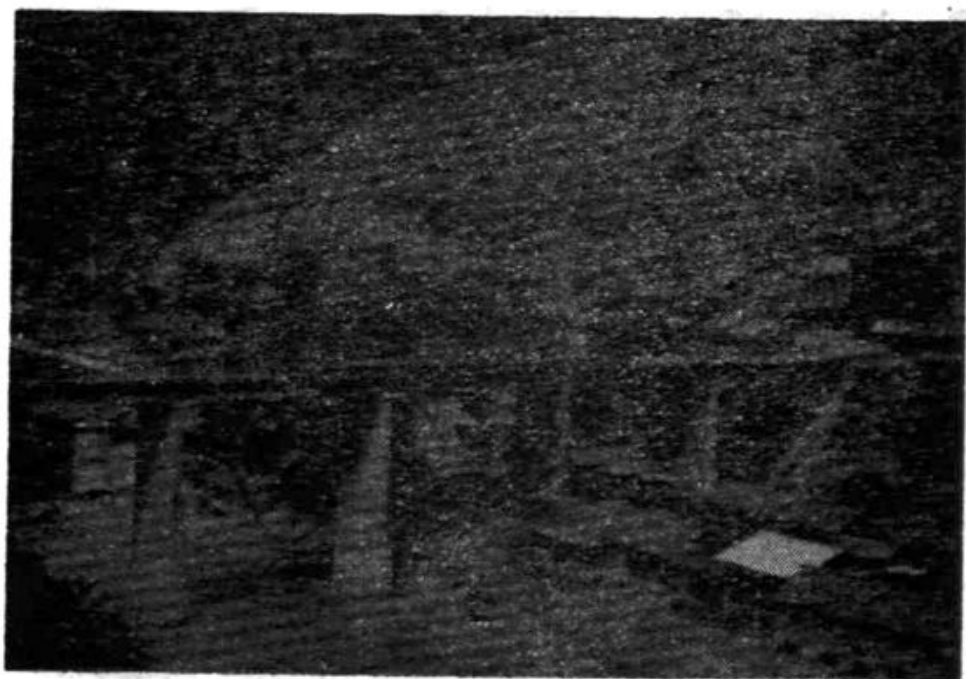
古道

“百磴坎”一段



通济桥(又名张所桥)

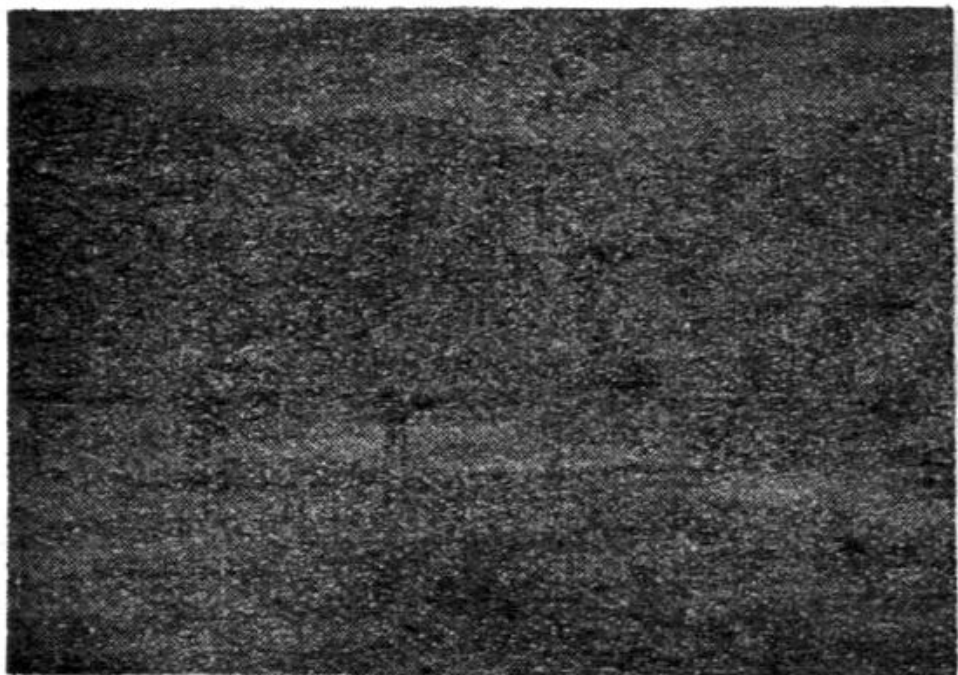
始建于清乾隆年间，民国十六年(1927年)重建



木奔大桥，1959年3月建



易门铜矿运矿的电机车正在木奔大桥上行驶



普厂大桥，1968年4月建



三家厂吊桥



十 街
魏所吊桥



邑梅公路
水桥段林荫道



运化肥的汽车在易门公路上行驶（县联运车队供稿）



县监理站人员在路查（县监理站供稿）

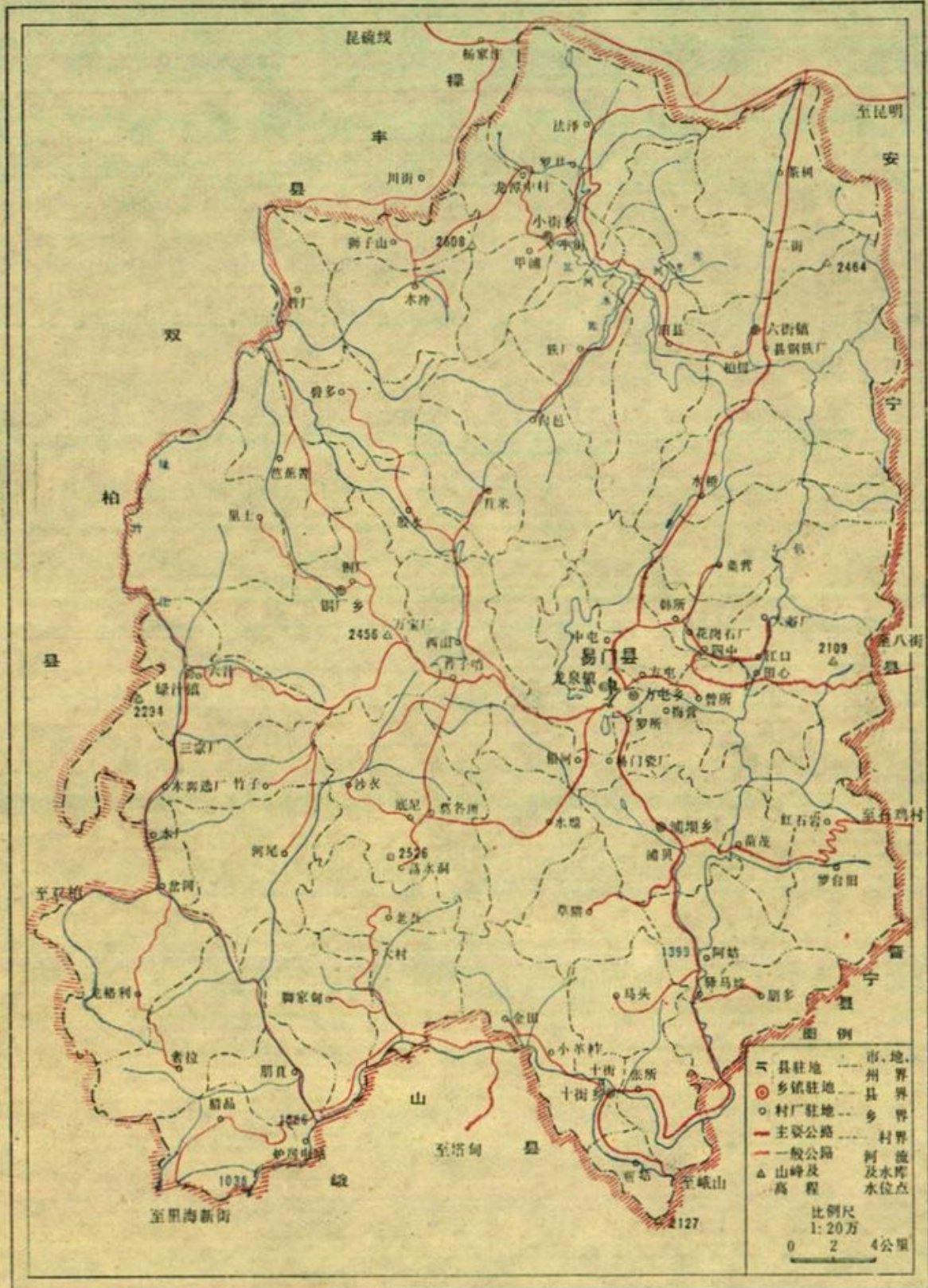


贾姑道班人员正在检查易峨公路贾姑段弯道路拱矢度
(易门公路管理段供稿)



易门公路管理段人员正在铺筑至县一中的沥青路面
(易门公路管理段供稿)

易门县交通图



《易门县交通志》勘误表

页次	行	字数	误	正	补漏字	多余字
易门	交通图		昆碗线 浦坝乡 六汁 草阱 苴米	昆碗线 浦贝乡 绿草 草米		
3	倒6	7				的
9	倒4	16	潇	萧		
35	倒1	3			日	
52	1,5,11		菁	箐		
126	3		12.953	12953		
			33.007	33007		
129	倒4	2	转	载		
132、133	1		T K M	百吨公里		
170	10	23	贷	货		
171	14		1950	1959		
188	13	12	昆	锟		
198	5		24	4		

现送上《易门县交通志》 / 册，请查收。并请按分发名单

代为分送，不胜感谢！

此致

交通部中国公路交通史编审委员会

易门县工业交通局

一九九〇年五月二十二日

附：分发名单



编纂机构及人员

编纂领导小组

组 长 王 诚
副组长 朱永东 夏卿云
组 员 王万玉 陈发贵 普文龙 赖富长

编纂办公室

主 编 甘斯杰
资 料 尹克华 马汝林 朱汉才 韩绍峰
杨文彬
校 对 甘斯杰 潘维清

审 定 易门县志编纂委员会办公室

责任编辑 李贵皆

书名题志 胡泰昌

封面设计 肖成茂

印 装 昆明银河印刷厂

目 录

序	(1)
凡例	(3)
概述	(5)
大事记	(12)
第一章 道 路	(23)
第一节 县间大道	(23)
一、易磬道	(23)
二、易黑道	(25)
三、易安道	(25)
四、易峨道	(26)
五、易新道	(26)
六、易旧道	(26)
第二节 古塘哨设置	(27)
第三节 公 路	(30)
一、省 道	(30)
1、邑梅公路	(30)
2、易峨公路	(34)
二、县 道	(36)
1、六小公路	(36)
2、万里公路	(38)

3、岔炉公路	(38)
4、浦红公路	(39)
5、十老公路	(40)
6、大军公路	(41)
三、专用道	(42)
1、杨三公路	(42)
2、易门瓷厂公路	(44)
四、乡村道	(44)
1、铜峨公路	(44)
2、岔者公路	(46)
3、普黑公路	(46)
表一、易门县公路一览表	(48)
第二章 津 梁	(56)
第一节 渡口	(56)
一、木奔渡	(57)
二、香树坡渡	(57)
三、小江口渡	(57)
第二节 石拱桥	(58)
一、飞虹桥	(58)
二、惠津桥	(59)
三、鸣凤桥	(59)
四、旧县门首石桥	(59)
五、通济桥	(60)
六、十街小河桥	(61)
七、螃蟹箐桥	(61)