

014450

新疆生产建设兵团史志丛书

新疆

伊犁酿酒总厂志

XINJIANGYILINIANGJIUZONGCHANZHI



方志出版社

新疆生产建设兵团史志丛书

# 伊犁酿酒总厂志

曹瑞杰 主编

伊犁酿酒总厂志编纂委员会  
方 志 出 版 社

# 伊犁酿酒总厂分布示意图

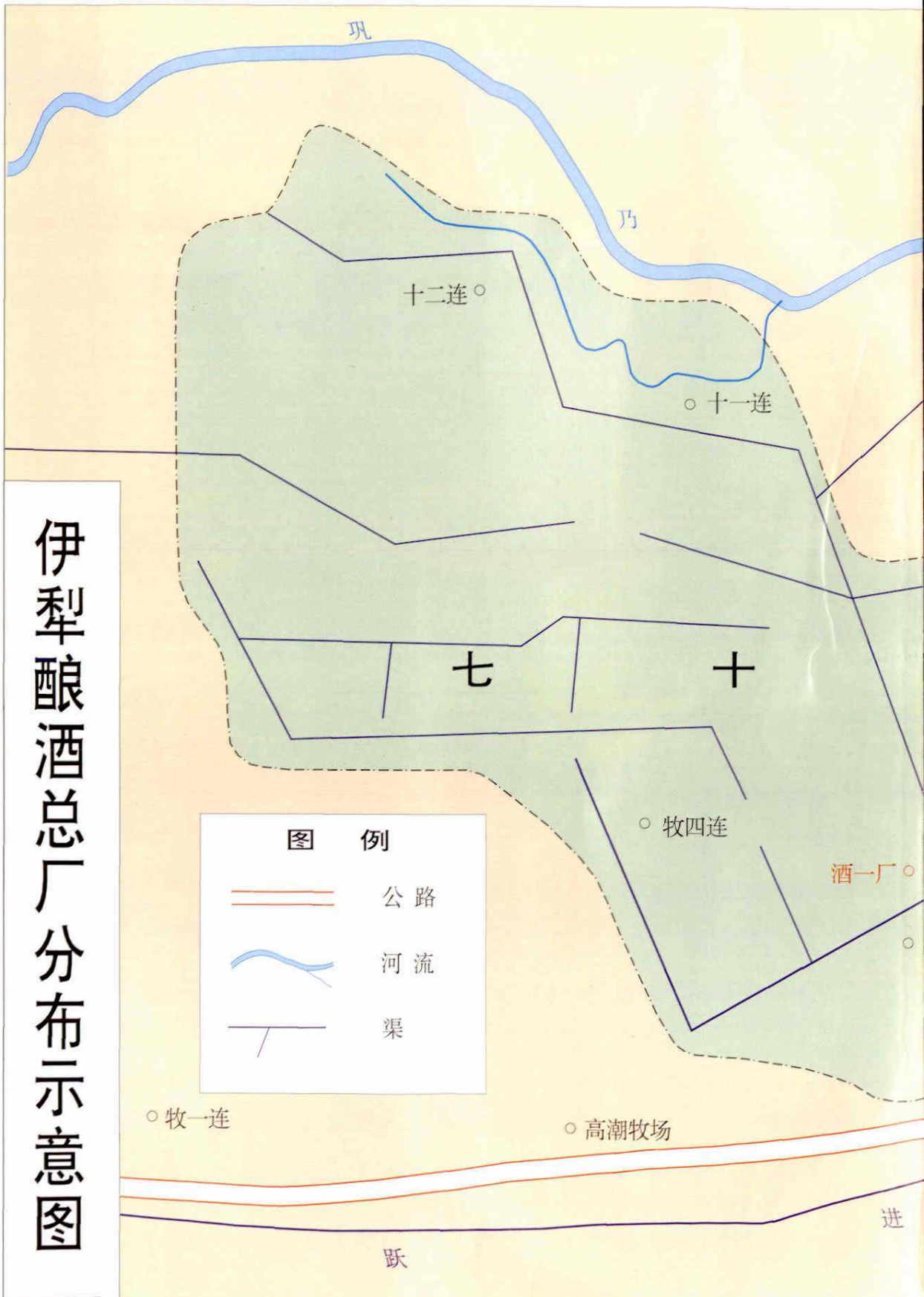





图 例	
	公路
	河流
	渠



为进一步提  
高产品质量，  
畅销国内外而  
努力。

李鹏

一九九六年  
九月一日

伊力特由  
新疆第一酒

新疆维吾尔自治区  
1991.11.08

تەلەر ئالاھىدە مەرىپىتى  
مىشجىلىنىڭ  
1- دەرىجىلىك  
مەرىپىتى.  
قۇمۇل دۆلەت باشلىقى  
1992-يىلى 28-دېكابىر

新疆名酒 王恩茂题

一杯伊力特  
双淡落君前

丁曼  
1991.11.08

天山脚下唱大风  
伊犁河畔颂军魂

伊犁酒厂留念

王成汉

在1992年乌鲁木齐对外经济贸易洽谈会上，国务院总理李鹏（右一）与全国政协副主席王恩茂（左一）共饮“伊力老窖”酒



1988年，原全国人大委员长彭真（右一）视察新疆时品尝“伊力特曲”酒

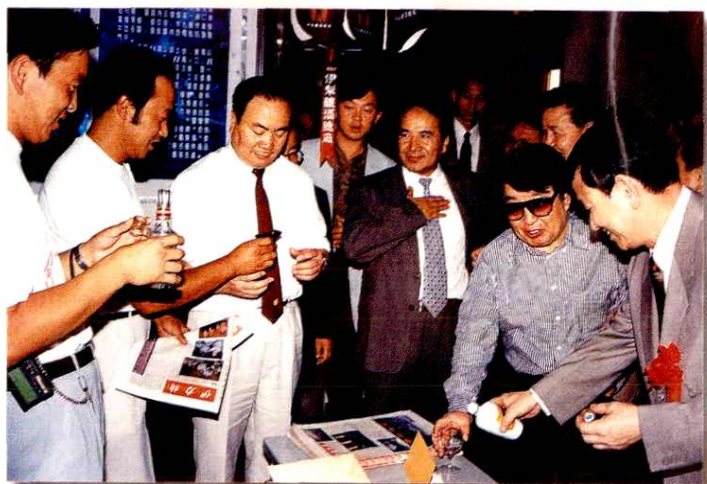
1992年9月，全国人大副委员长铁木尔·达瓦买提（中），在王乐泉（右三）、阿不来提·阿不都热西提（右一）陪同下，参观“伊力特”展位



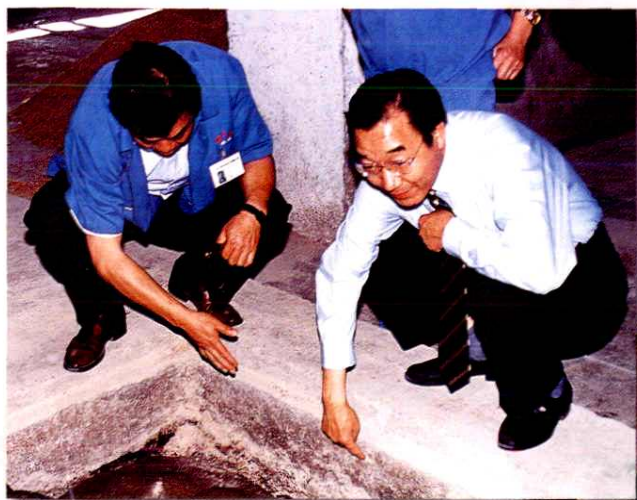


1999年8月，中共中央政治局委员李铁映（右二）视察酒厂时，听取副厂长周荣祖（右一）介绍酒厂发展情况

在1996年乌鲁木齐对外经济贸易洽谈会上，自治区党委书记王乐泉，自治区人民政府主席阿不来提·阿不都热西提品评“伊力特曲”酒



1991年，在七十二团40年大庆时，原开发肖尔不拉克垦区的老领导、老军垦，参观酒厂后合影留念



◀ 兵团司令员张庆黎（右一）深入酿酒车间检查工作

▶ 原兵团司令员金云辉（左四）考察酒厂



◀ 原兵团司令员张文岳（右一）、副司令员朱鉴凡（左一）与厂长徐勇辉（中）在乌鲁木齐对外经济贸易洽谈会上交谈

▶ 原兵团政委王传友（右一）听取厂长徐勇辉介绍“伊力特”系列产品





## 关怀支持



2000年6月，兵团副司令员华士（右一）在董事长徐勇辉陪同下参观酒厂陈列室



兵团副政委王贵振（左三）来酒厂调研



1990年7月9日，原兵团副司令员李迟（左四）在农四师副师长杨荣臣陪同下，在酒厂检查工作



1998年10月，农四师政委王仲伟（左一）参观酒厂陈列室



副师长任敏敏（左二）检查热电厂运行情况



1991年,原农四师政委祝庆江(中)听取厂领导汇报酒厂发展情况



原农四师副师长杨荣臣(右一)参加酒厂售后服务座谈会



2001年11月6日,农四师师长卢晓峰(左三)来厂调研



伊犁酿酒总厂第一届领导成员合影  
左起：范继祖、张永乐、徐勇辉、曹秀琴、  
李祖功、邓鸿钧、李方孝



伊犁酿酒总厂第二届领导成员合影

左起：范继祖、李方孝、  
徐勇辉、张永乐、蔺传运、邓  
鸿钧、郁增云

伊犁酿酒总厂第三届领导成员

左起：梁志坚、武化新、  
侯朝震、徐勇辉、李方孝、  
郁增云、周荣祖



伊力特实业股份有限公司董  
事会及公司全体领导成员合影





厂长 李祖功  
(1980~1989年)



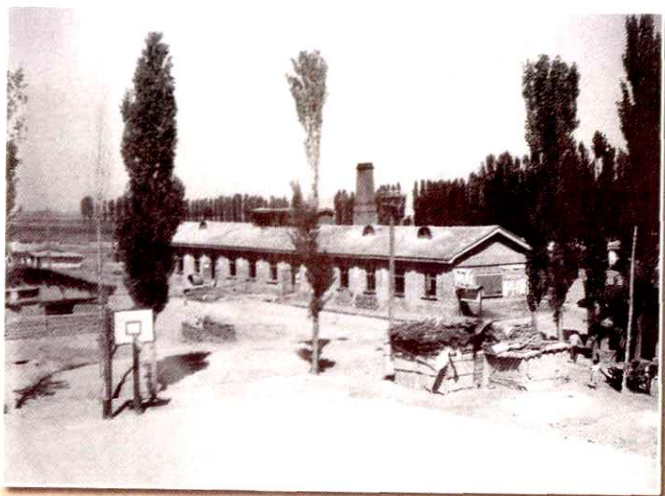
董事长兼总经理 徐勇辉  
(1994~)



厂长 张永乐  
(1991~1994年)



党委书记兼第二厂长 李方孝  
(1996~2000年)



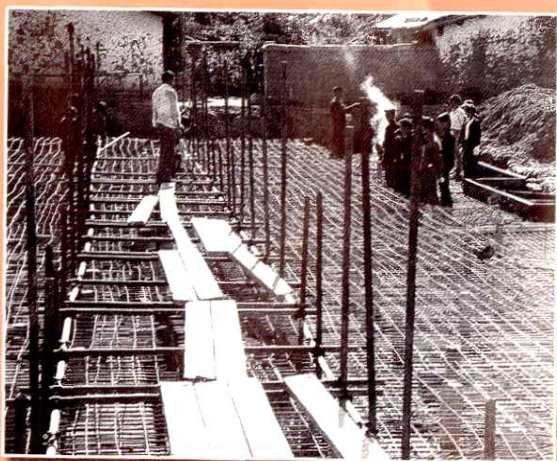
1962年建造的酿酒工房



1955年酿制出第一锅酒  
的老战士——李合金



酒厂在发展中十分重视环保，加强厂区绿化，开展植树造林活动



1979年老厂进行技改，建设新型酿酒工房



化验



脚踩压盖



辅料场



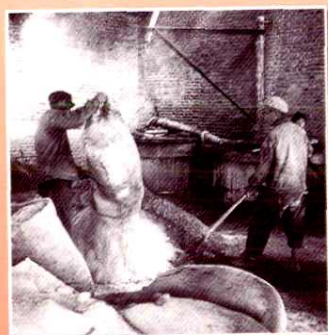
古老的磨房



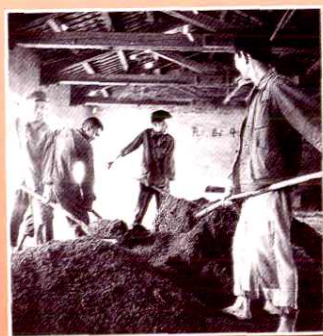
验酒贴标



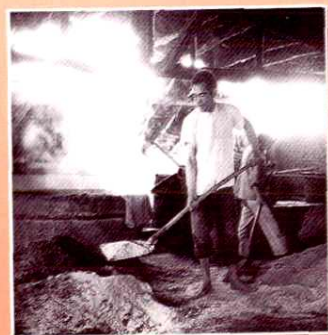
粉碎



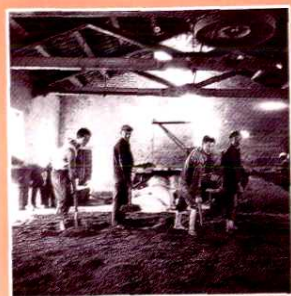
加粮



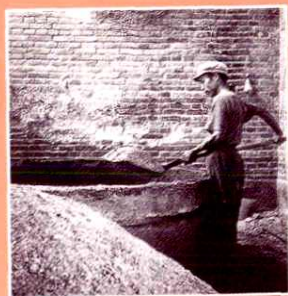
拌料



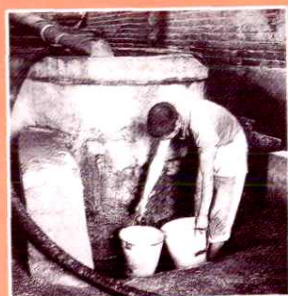
加入曲粉



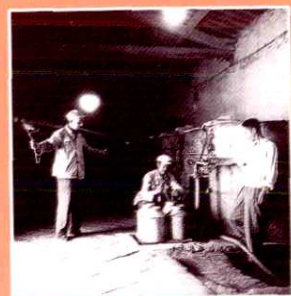
翻料降温



装锅



看花接酒



酒库收酒



总工曹秀琴潜心研究酿酒新工艺



微机培训



1989年酒厂召开科技工作会议





职工全员培训



电厂生产主控室



酒厂每年都召开QC成果发表会



色谱分析



测定酒质微量成份



产品出厂前感官质量评定

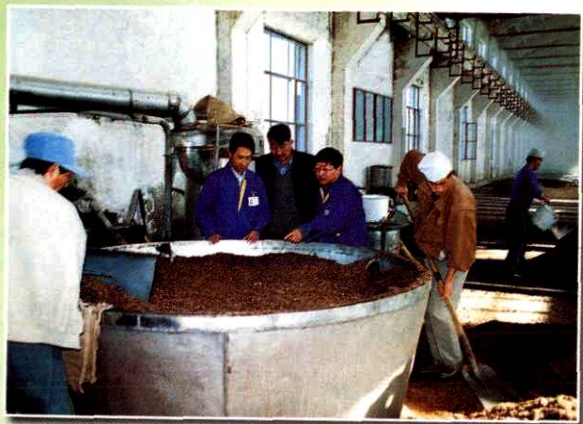


质检中心仪器分析工作站





窖池是保证酒品质的关键,厂领导经常深入车间检查窖池



装锅



过去下窖是一项繁重劳动,现在已用机械下窖了



曲库出曲



凉床操作



酒厂在技改中,引进大量新技术、新工艺。图为机械制曲