

陳壽縣衛生志

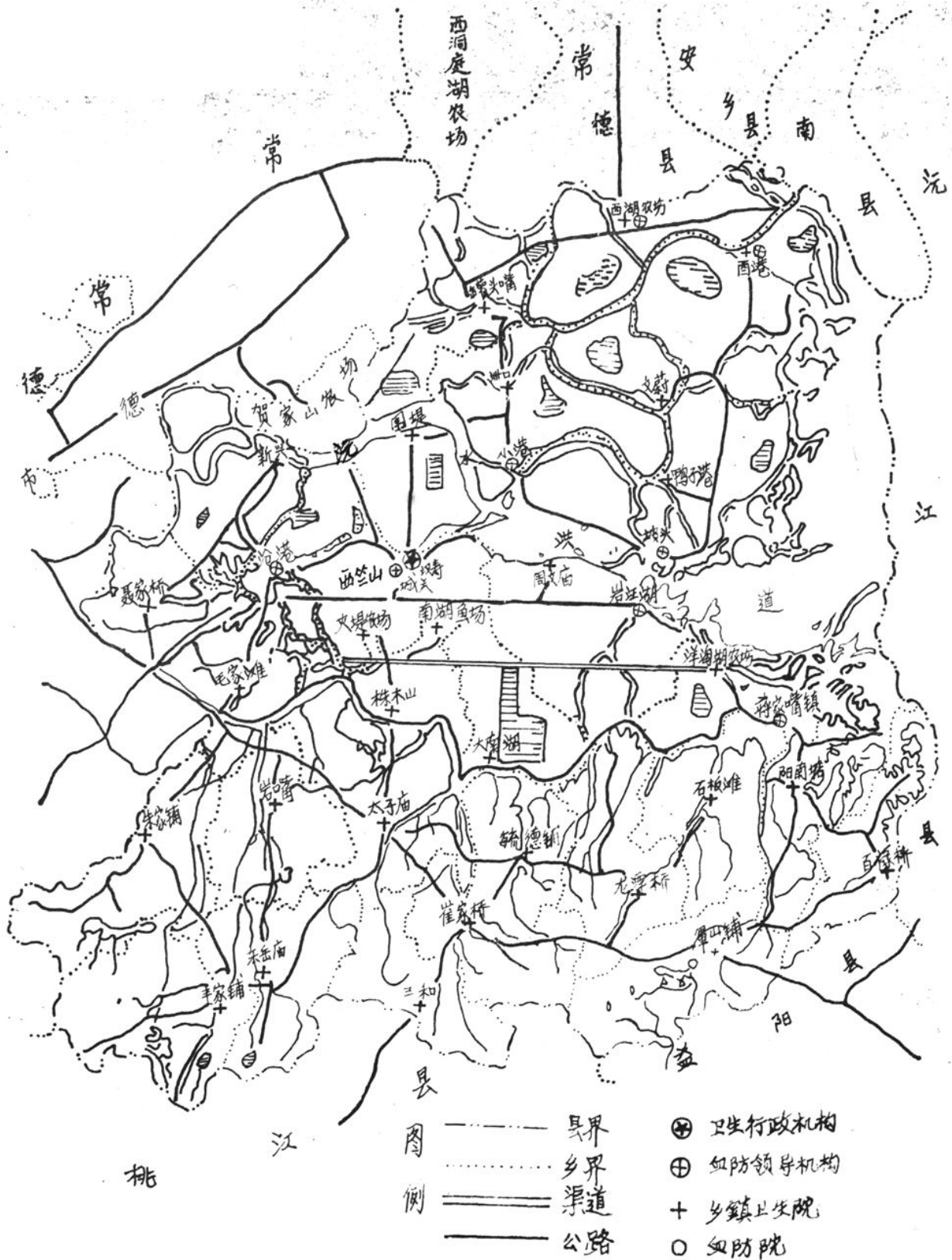
陳壽縣衛生志
卷之八
藝文志
序

汉寿县卫生志

1376—1984

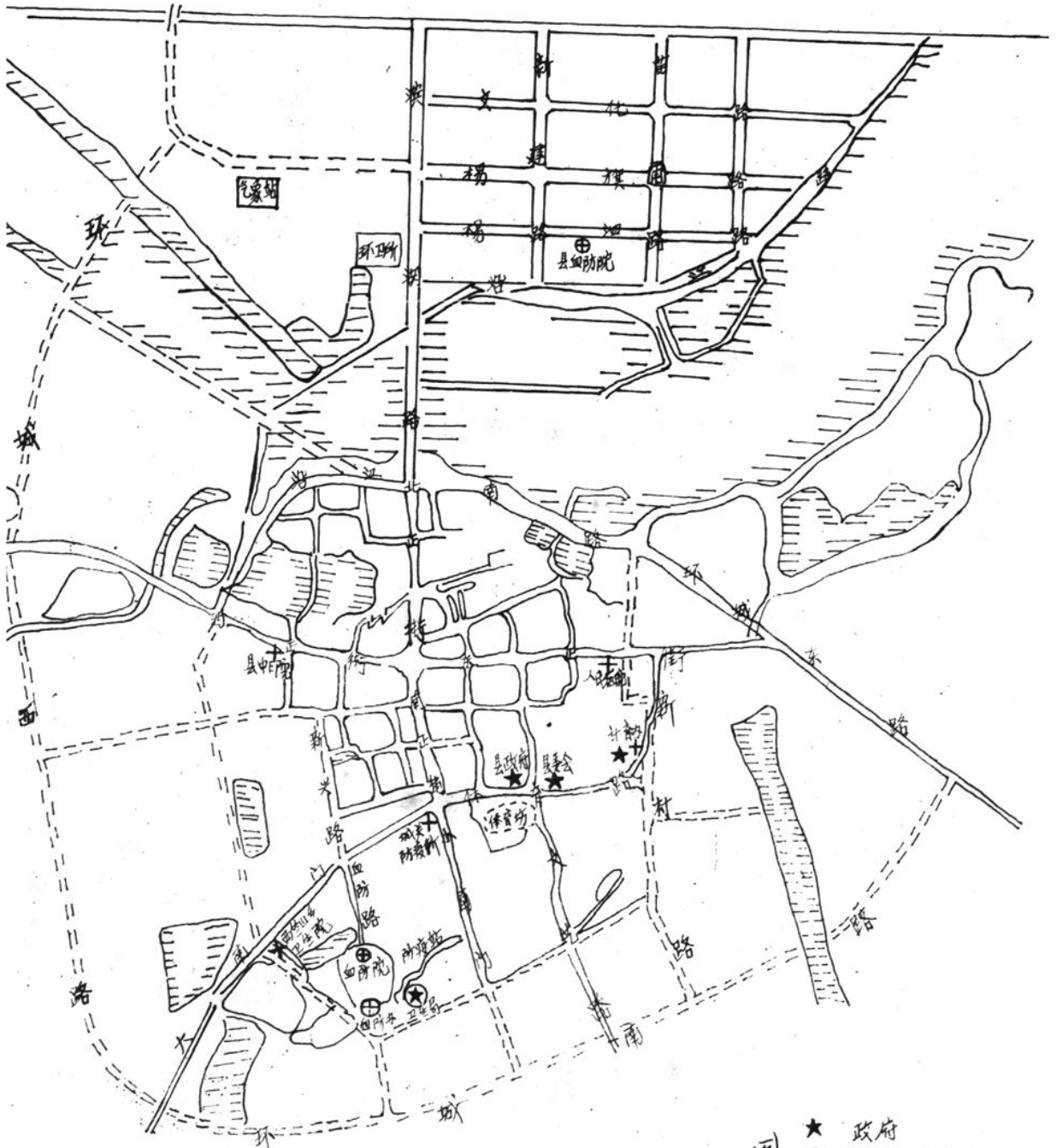
《汉寿县卫生志》编纂领导小组

汉寿县卫生机构分布图



- | | | | | |
|---|-------|----|---|--------|
| 县 | ——— | 县界 | ⊕ | 卫生行政机构 |
| 乡 | | 乡界 | ⊕ | 血防领导机构 |
| 渠 | ==== | 渠道 | + | 乡镇卫生院 |
| 路 | —— | 公路 | ○ | 血防院 |

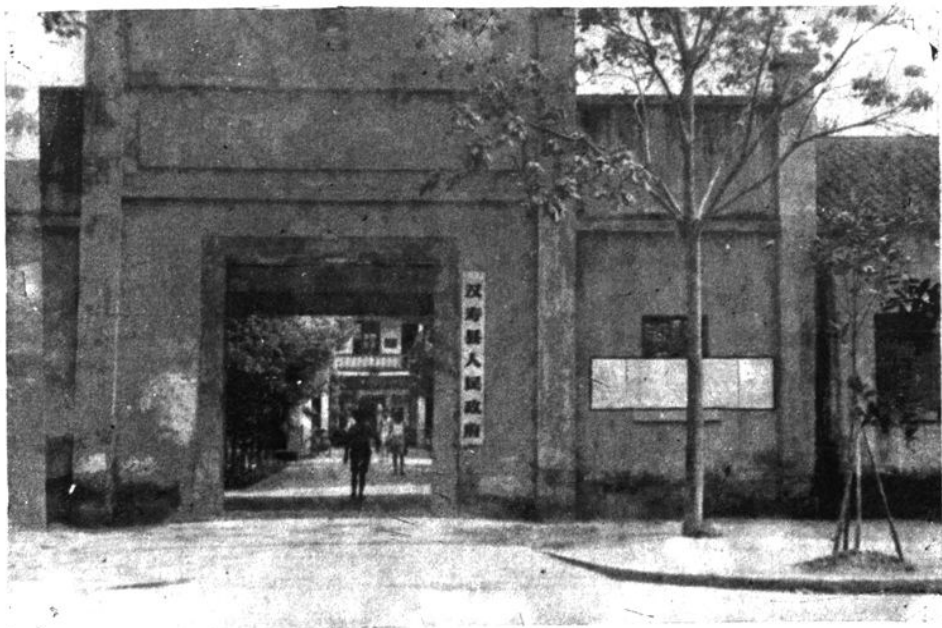
汉寿县城关镇卫生机构分布图



- 图例
- ★ 政府
 - ⊗ 卫生行政机构
 - ⊕ 血防领导机构
 - +
 - ⊕ 医院
 - ⊕ 血防院



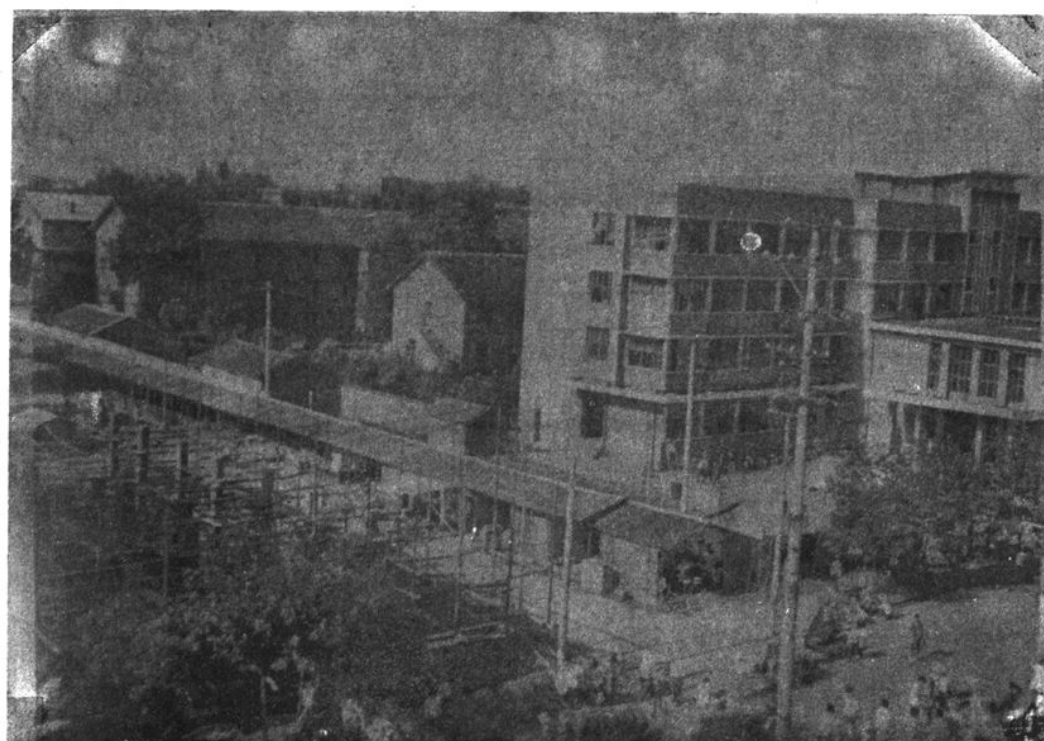
中共汉寿县委会办公楼



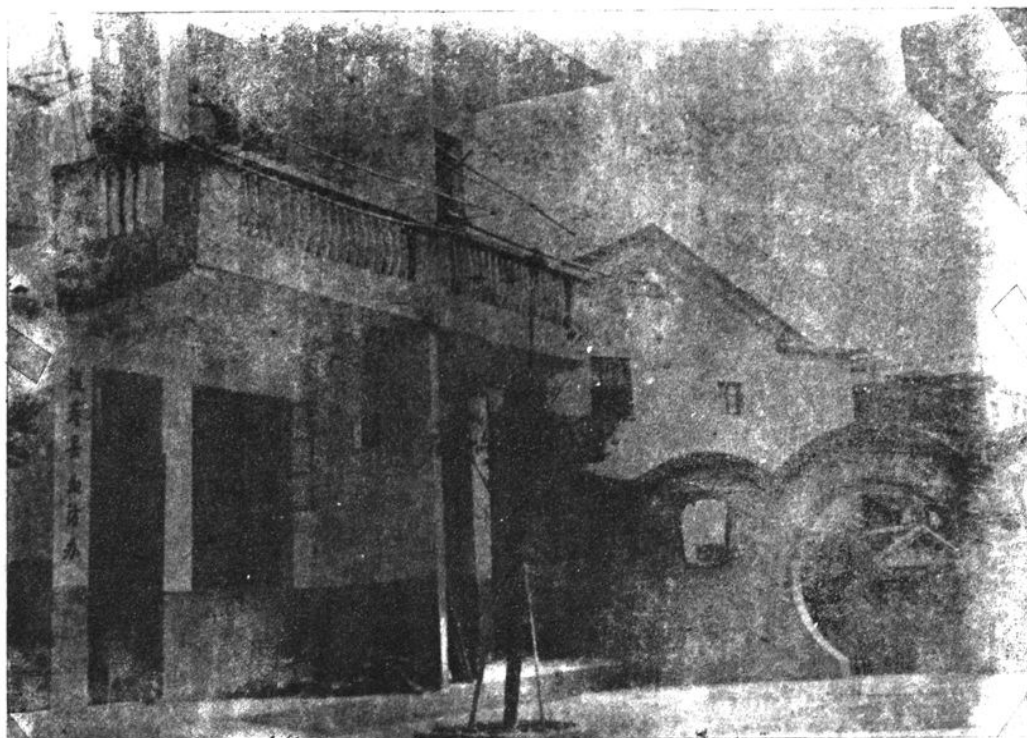
汉寿县人民政府



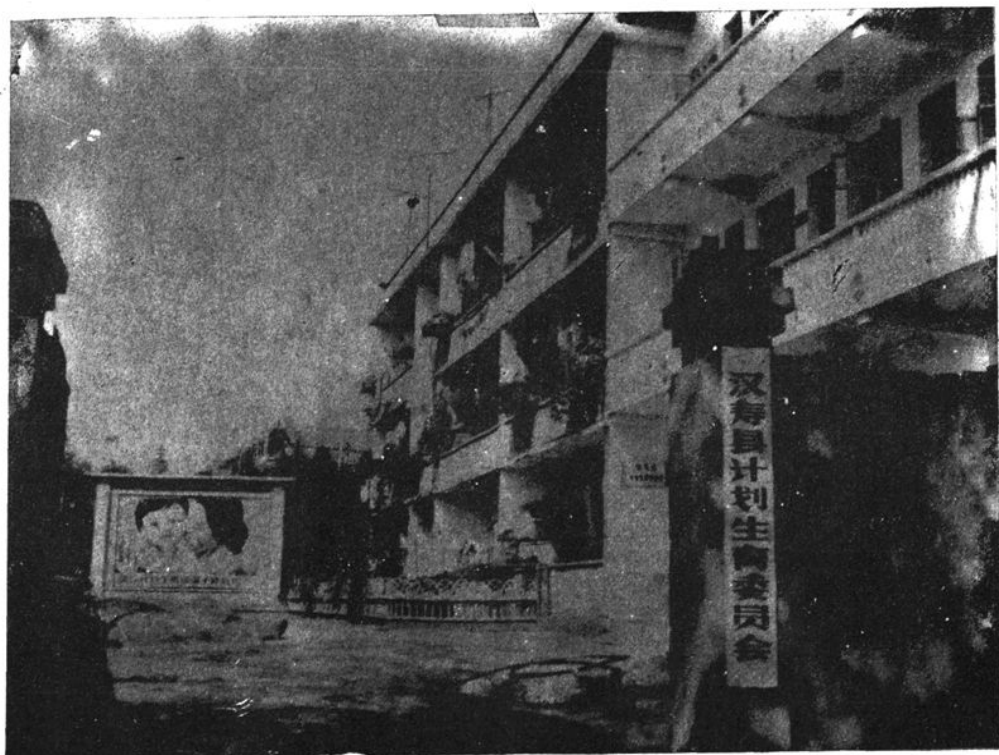
汉寿县卫生局



汉寿县人民医院概貌



汉寿县防治血吸虫病办公室



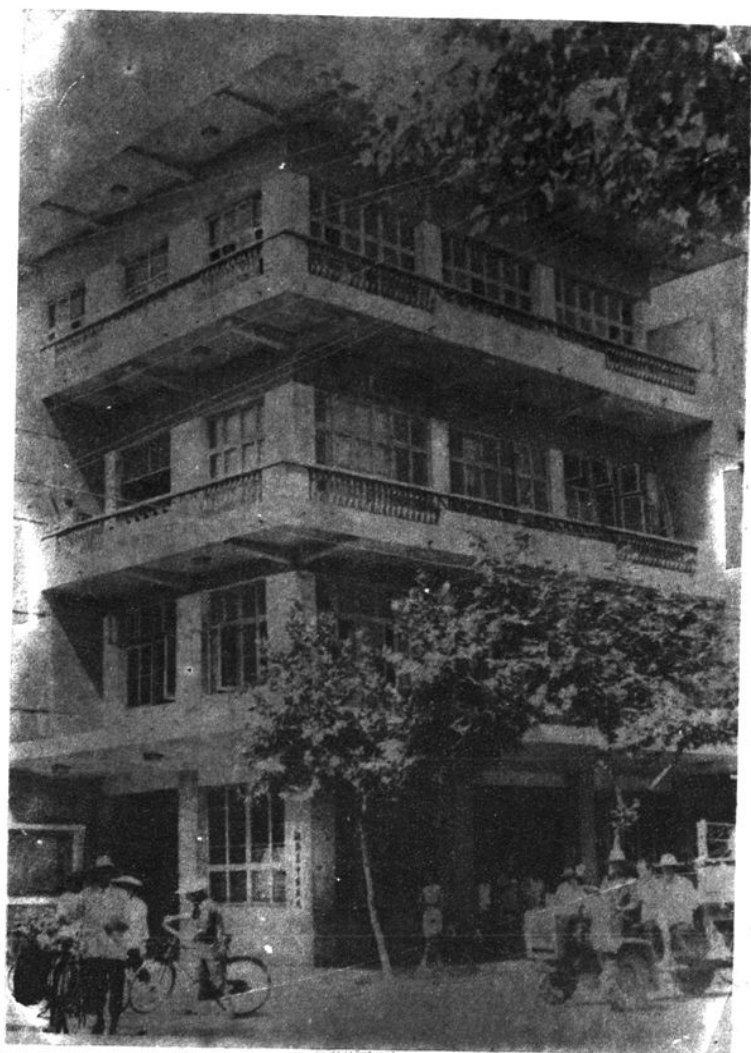
汉寿县计划生育委员会



汉寿县卫生防疫站



汉寿县妇幼保健站



汉寿县中医院门诊部



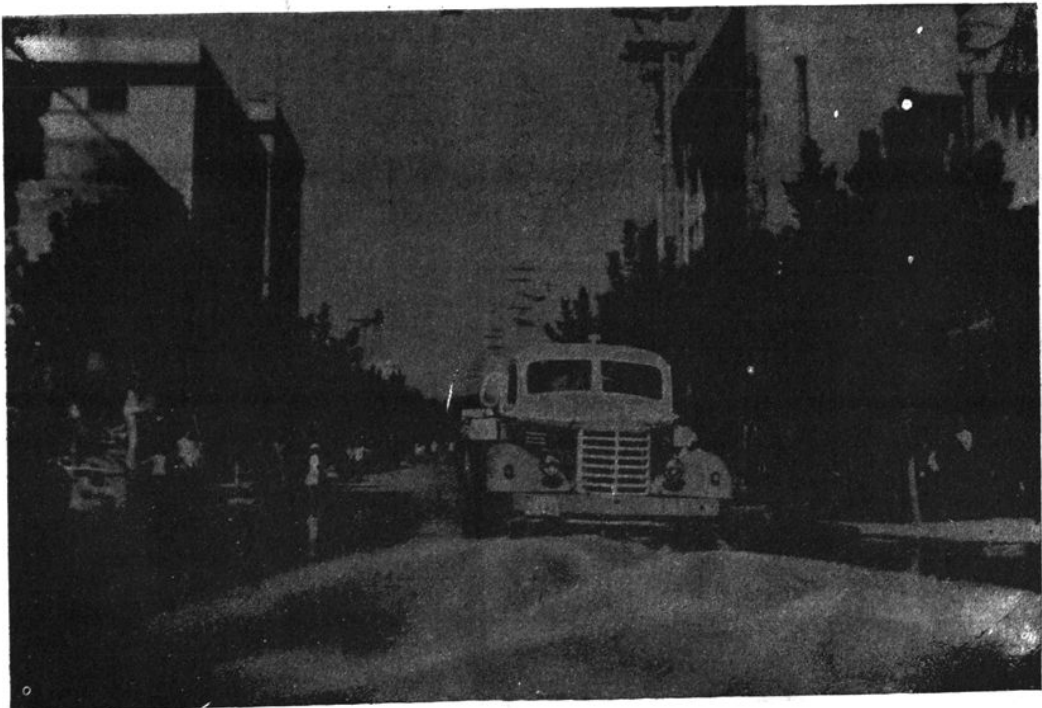
汉寿县第一届中医代表会



汉寿县中医院住院部



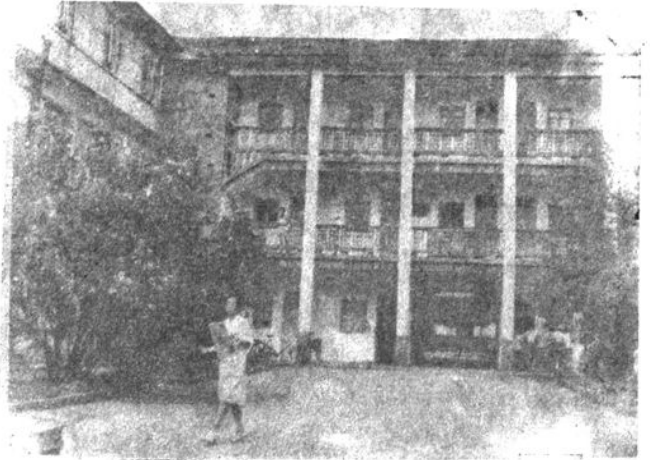
常德地区国营西湖农场职工医院



汉寿县环卫工作之一



汉寿县人民医院门诊部



汉寿县人民医院住院部



汉寿县人民医院制剂楼



汉寿县人民医院护理考核现场



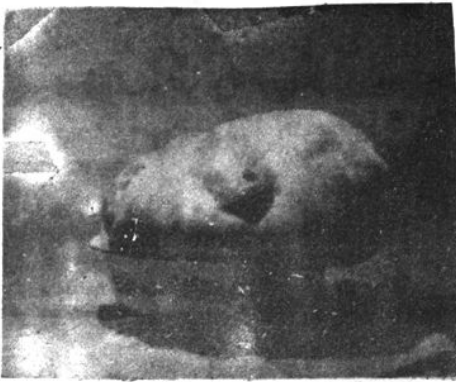
汉寿县人民医院开展卫生知识咨询



汉寿县人民医院做体外循环心内直视手术(一)



巨大卵巢囊肿患者(术前)



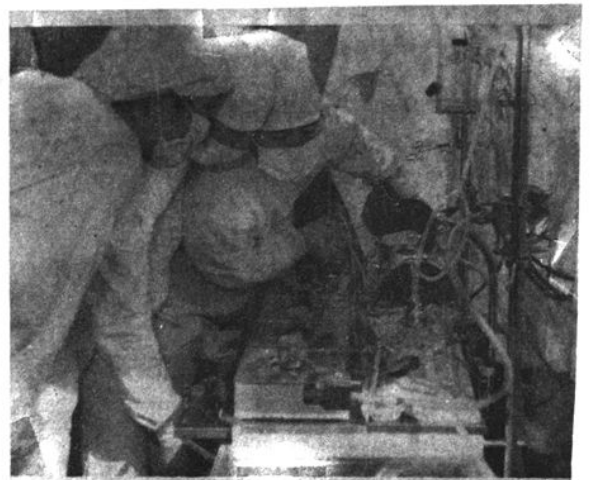
摘除的巨大卵巢囊肿标本重达三三.五公斤



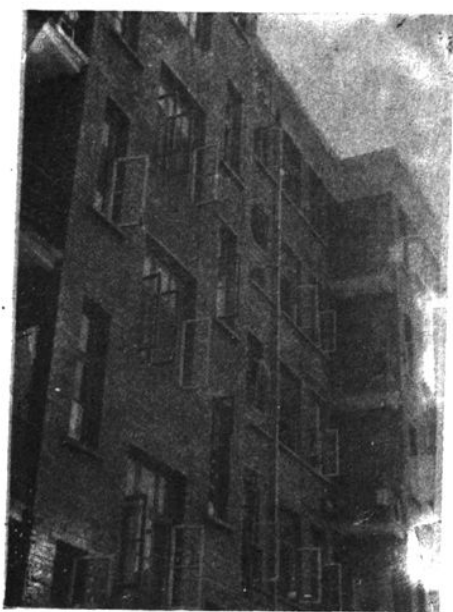
汉寿县人民医院手术室部分仪器



(二)



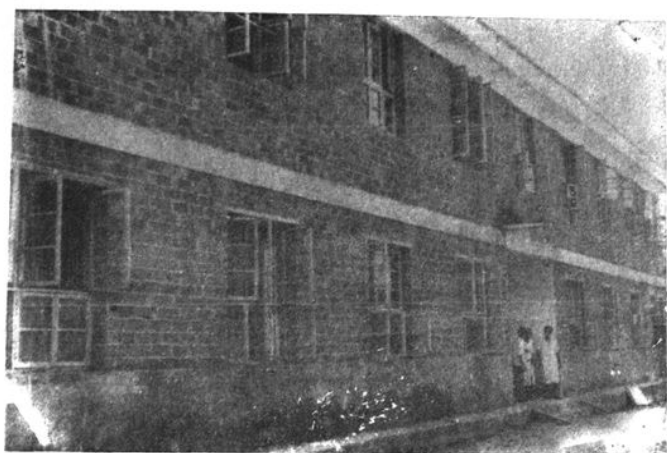
(三)



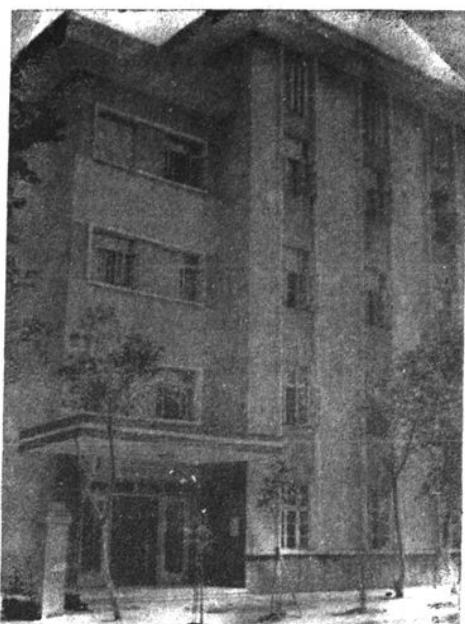
汉寿县第二人民医院职工宿舍



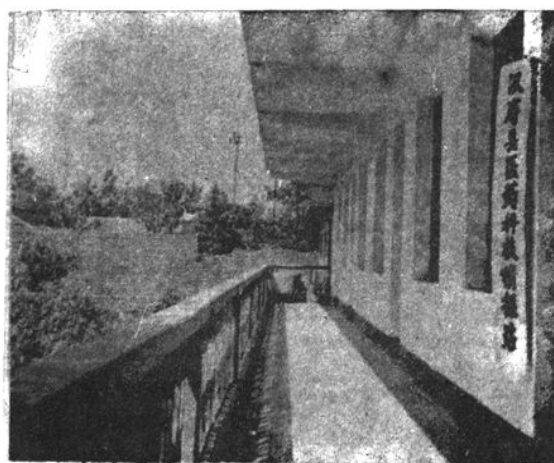
汉寿县第二人民医院门诊部



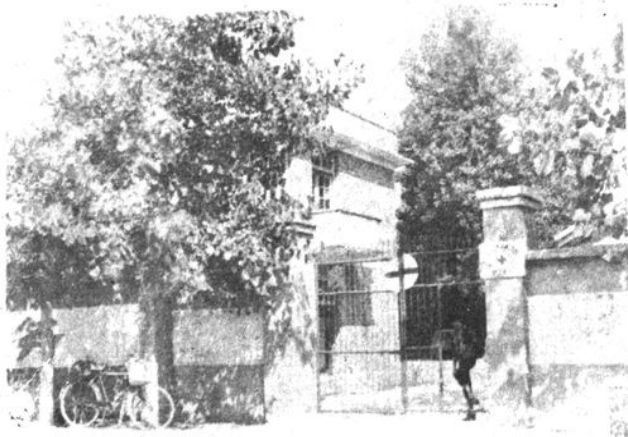
汉寿县洋淘湖农场职工医院住院部



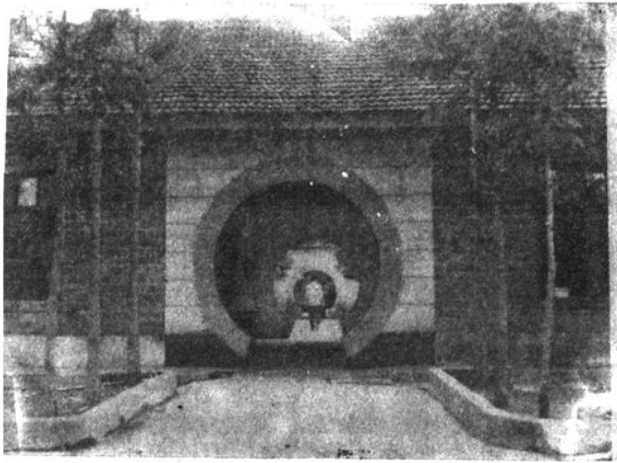
汉寿县公费医疗办门诊所



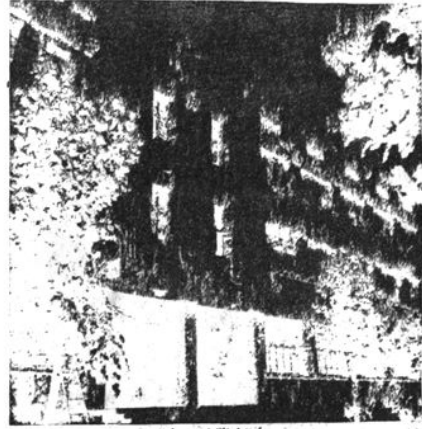
汉寿县医药科技情报站



汉寿县洋淘湖农场职工医院



汉寿县坡头镇卫生院内景



汉寿县洲口乡卫生院



汉寿县崔家桥乡卫生院门诊部



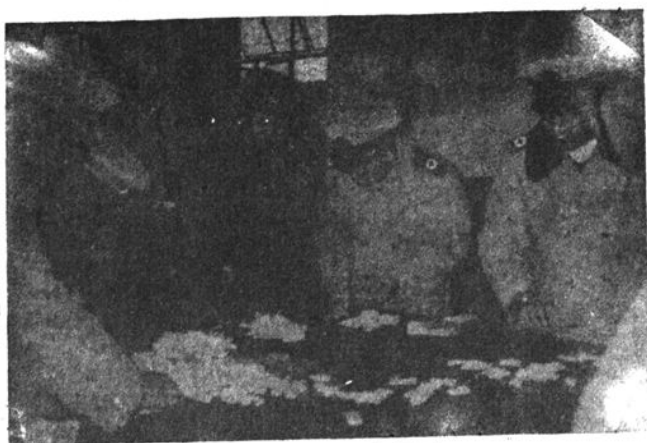
汉寿县株木山乡卫生院



汉寿县毓德铺镇卫生院



南方八省市代表视察无害化粪池



食品卫生执法



食品卫生检查



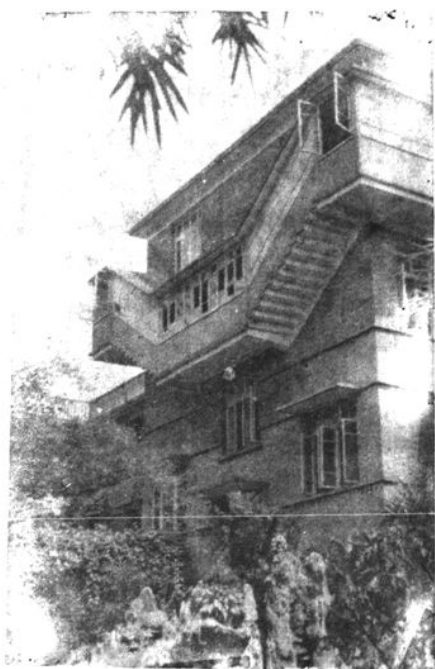
汉寿县城关镇卫生防疫所



南方八省市代表视察肉食卫生工作



食品卫生咨询



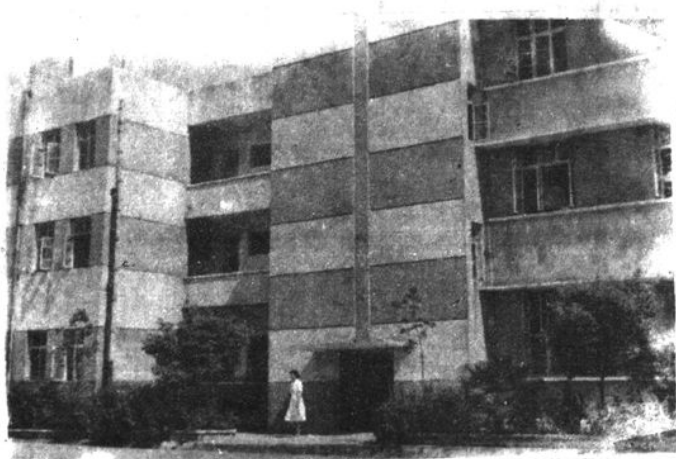
汉寿县血防院住院部



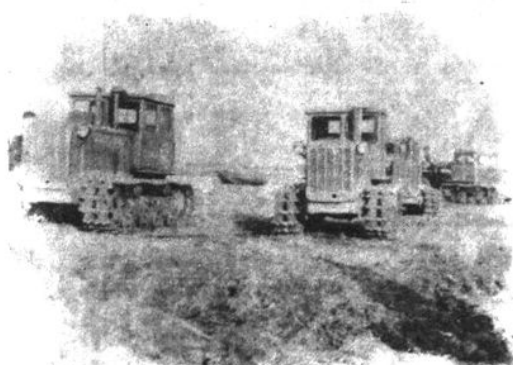
湖南省血防工作会议在我县召开



汉寿县围堤湖围垦灭螺现场



汉寿县蒋家咀镇血防院



汉寿县围堤湖围垦机械灭螺现场



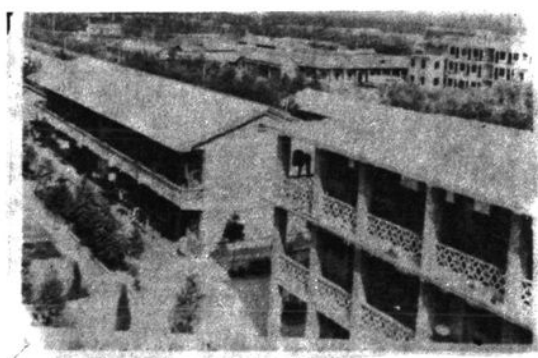
汉寿县岩汪湖血防院



汉寿县环卫所拉圾车



汉寿县环境卫生管理所



昔日钉螺窝 今日楼满坡 (杨旗咀镇新貌)



汉寿县城关镇环卫所无害化粪池



汉寿县环卫所吸粪车