

广东省
电力工业志丛书
(粤供电3)

韶 关
电 力 工 业 志

韶 关
电 力 工 业 志

韶关电力工业志编纂委员会

《韶关电力工业志》编委会

主任 徐海山
副主任 张卓 梁荫孙 张伟文 刘厚毅 郑江英 江锡章
委员 (按姓氏笔划排列)
王达元 王槐腾 刘扬明 邝淑勤 池石桥 江俊浩
林树平 林自贤 孙文驯 孙莲珠 邱碧英 李峰
李雀平 陈湛源 陈善云 陈壮辉 吴文光 钟启寿
饶纪民 常顺秋 符照英 崔文晓 黄柏真 曾子南
潘阳林 谭彬 熊茂平

《韶关电力工业志》编纂人员

主编 郑江英
副主编 钟汉泉
编辑 邱思忠 杨琳

《韶关电力工业志》编委会

主任 徐海山
副主任 张卓 梁荫孙 张伟文 刘厚毅 郑江英 江锡章
委员 (按姓氏笔划排列)
王达元 王槐腾 刘扬明 邝淑勤 池石桥 江俊浩
林树平 林自贤 孙文驯 孙莲珠 邱碧英 李峰
李雀平 陈湛源 陈善云 陈壮辉 吴文光 钟启寿
饶纪民 常顺秋 符照英 崔文晓 黄柏真 曾子南
潘阳林 谭彬 熊茂平

《韶关电力工业志》编纂人员

主编 郑江英
副主编 钟汉泉
编辑 邱思忠 杨琳

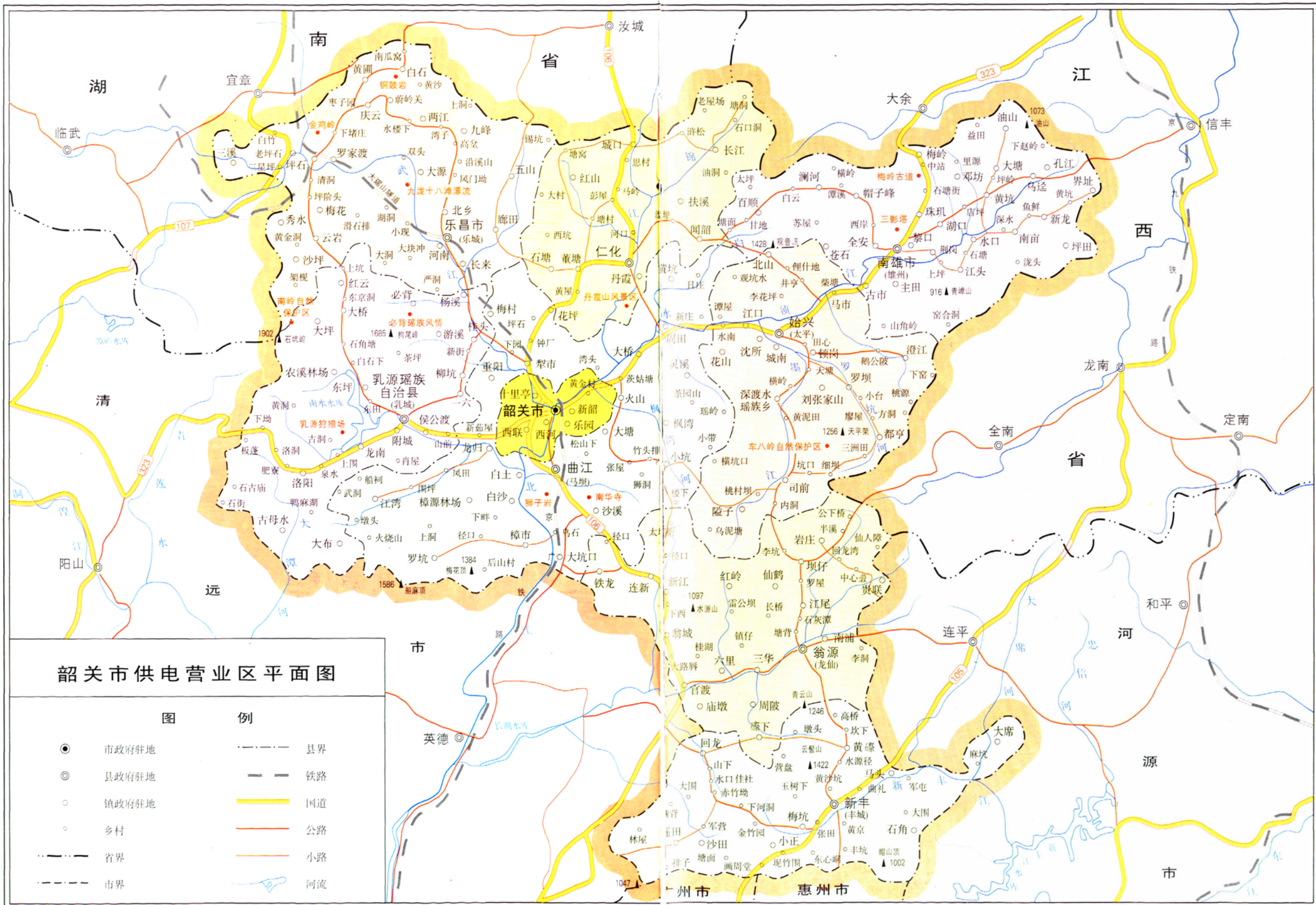
安全供电
优质服务

史大楨
一九九六年十月

1996年,电力工业部部长史大楨为韶关电力工业局题词。

发扬成绩
争创一流企业

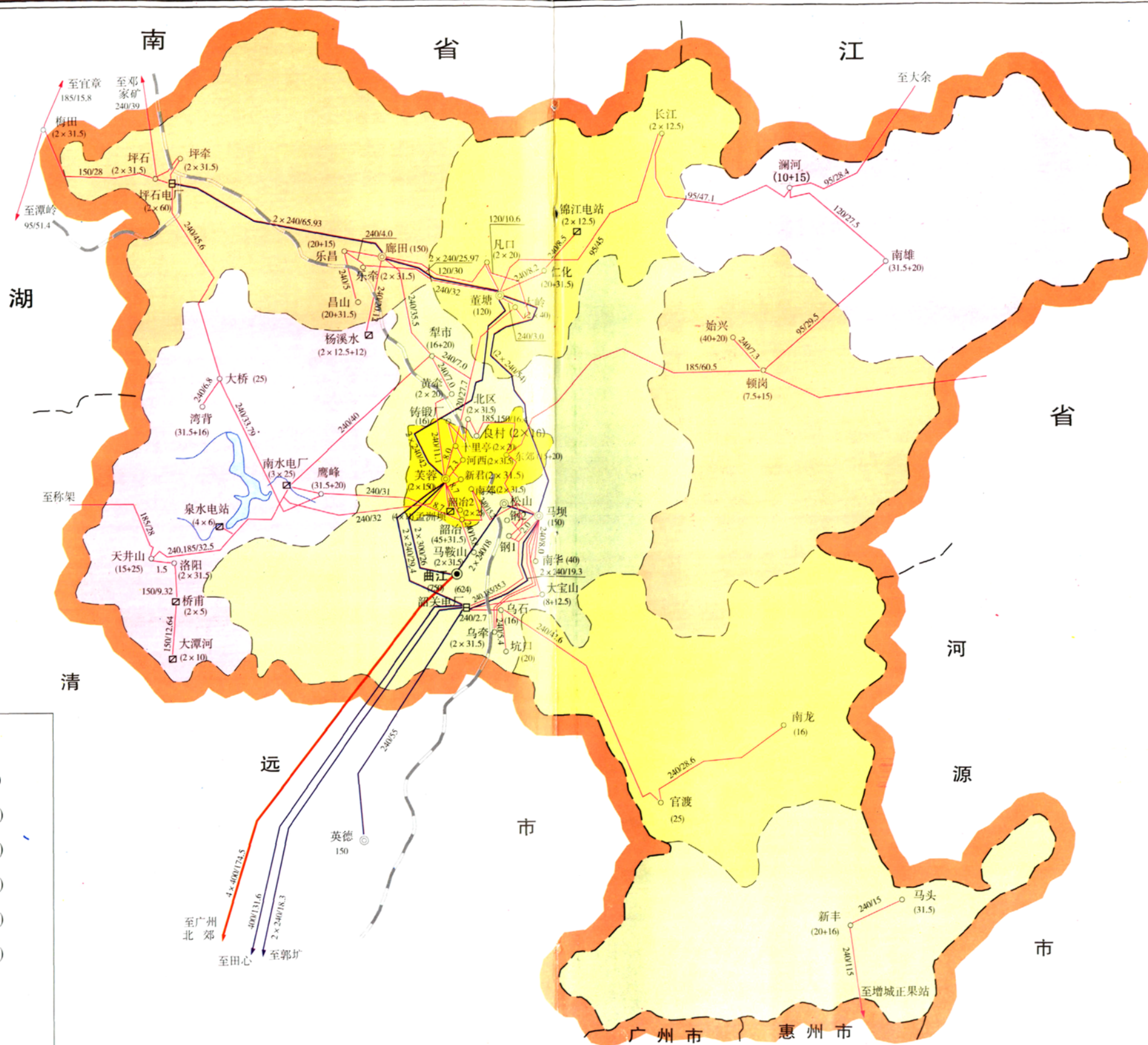
吴希荣
一九九七年元月





韶关电力工业局调度综合大楼

二〇〇〇年韶关市电网地理接线图



图例

- 500kV线路(LGJ/km)
- 220kV线路(LGJ/km)
- 110kV线路(LGJ/km)
- 500kV变电站(MVA)
- ⊙ 220kV变电站(MVA)
- 110kV变电站(MVA)
- 火电厂(MW)
- ▣ 水电厂(MW)

远
至广州北郊
至田心
至郭坑

广州市 惠州市



1985年广东省省长梁灵光（右一）、常务副省长李建安（左一）、原省长刘田夫（中）视察韶关发电厂

1999年7月29日，广东省省长卢瑞华（前中）、副省长游宁丰（二排中）在韶关市委书记汤维英（前左一）陪同下，视察南雄市110千伏南雄变电站



1998年7月，广东省副省长李兰芳（前排中）参加乳源桥甫水电站发电典礼

1996年11月16日，国家电力工业部副部长陆延昌（右二）在广东省电力工业局局长吴希荣（左二）陪同下视察韶关电力工业局



1989年6月，广东省电力工业局局长陈岗（左三）在韶关供电局220千伏芙蓉变电站检查工作



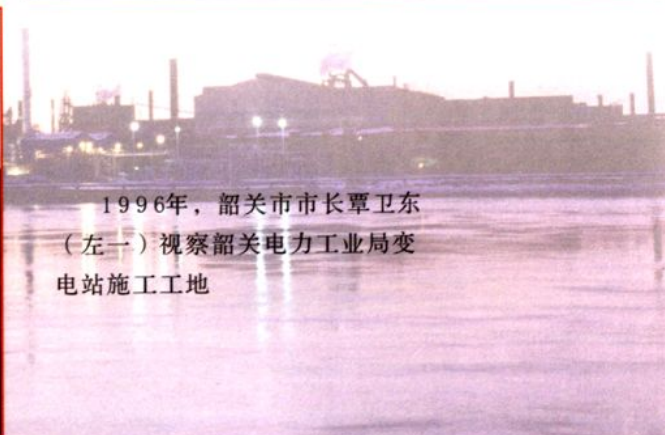
1996年，广东省人大常委会副主任兼秘书长侣志广（右一），视察韶关电力局



1996年，韶关市委书记汤维英（右一）视察韶关电力工业局变电站



1996年，韶关市市长覃卫东（左一）视察韶关电力工业局变电站施工工地





乐昌220千伏廊田变电站奠基（1994年7月16日）



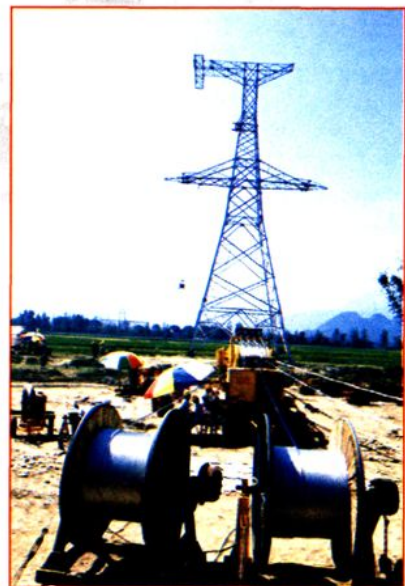
放线木支架



500千伏曲江变电站奠基（1999年10月29日）



铁塔施工



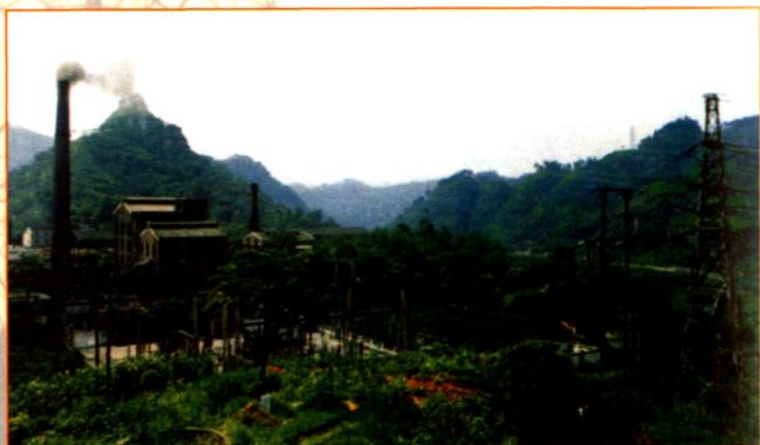
500千伏张力放线

韶关发电厂总装机容量
85万千瓦（2000年建成）



坪石发电厂（B厂）总装机
2×6万千瓦（2000年建成）

坪石发电厂总装机6000千瓦
（1969年建成，1995年停产）



南水水电厂装机容量3×2.5
万千瓦（1971年建成）

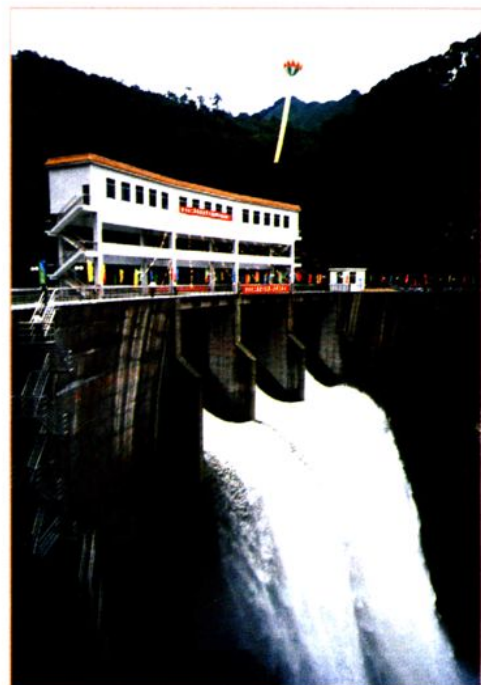




孟洲坝水电站总装机4×
1.2万千瓦（1998年建成）



新丰县向阳电站，装机9000千瓦（1979年建成）

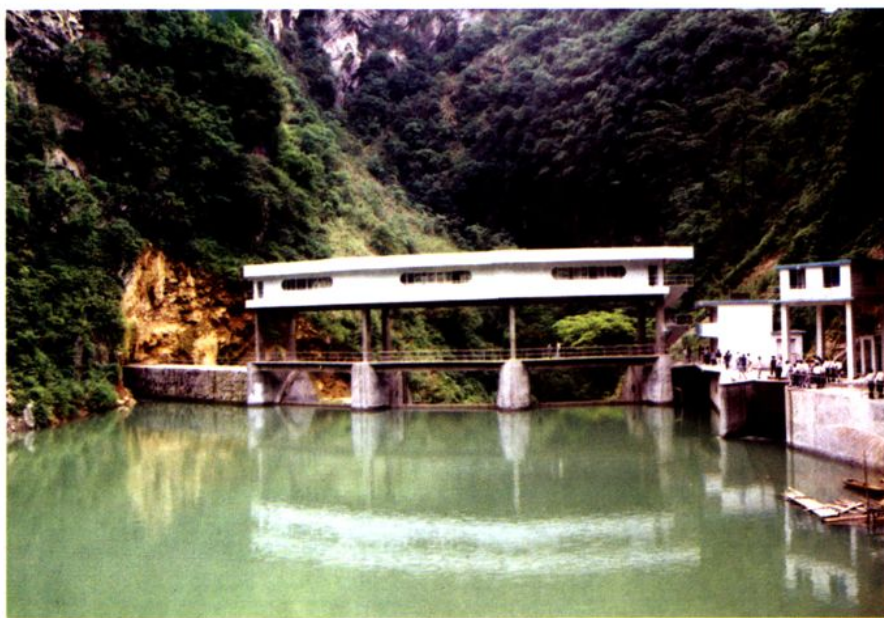


乳源大潭河电站总装机
2×1万千瓦（2000年建成）



仁化锦江电站，装机2×1.25
万千瓦（1993年建成）

乳源泉水水电厂总装机
4×6000千瓦（1980年建成）



乳源桥甫电站，总装机
2×5000千瓦（1998年建成）。



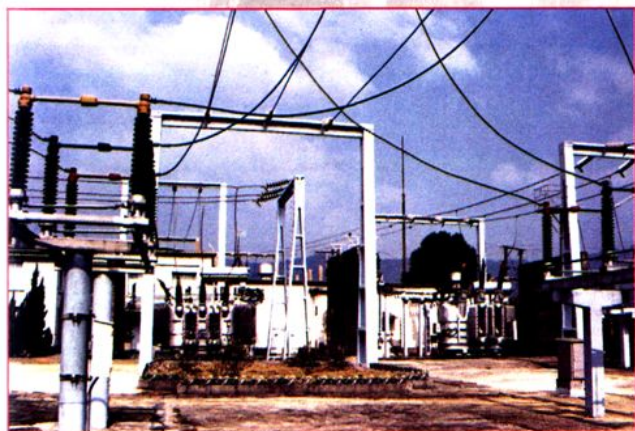
乐昌张滩水电站总装机
6010千瓦（1970年建成）



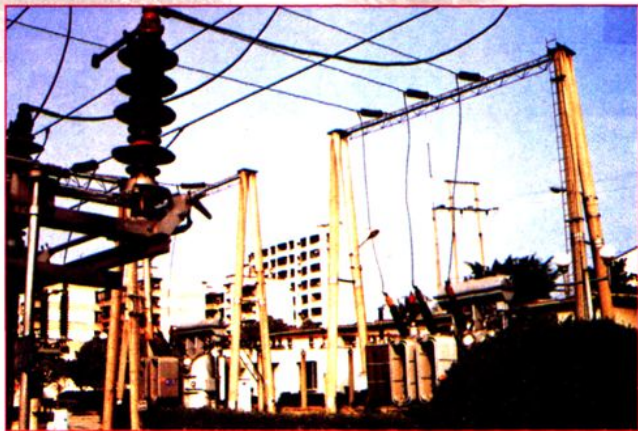
韶关地区第一座变电站河西站（1959年投运）



建于1960年的韶关第一座110千伏变电站十里亭站



韶关电力局110千伏韶冶变电站（1971年8月投产）



韶关电力局110千伏凡口变电站（1967年3月投产）

韶关电力局110千伏大岭
变电站（1972年12月投产）



韶关电力局110千伏乐昌
变电站（1973年11月投产）



韶关电力局110千伏顿
岗变电站（1977年3月投产）



韶关电力局110千伏鹰
峰变电站（1980年5月投产）

