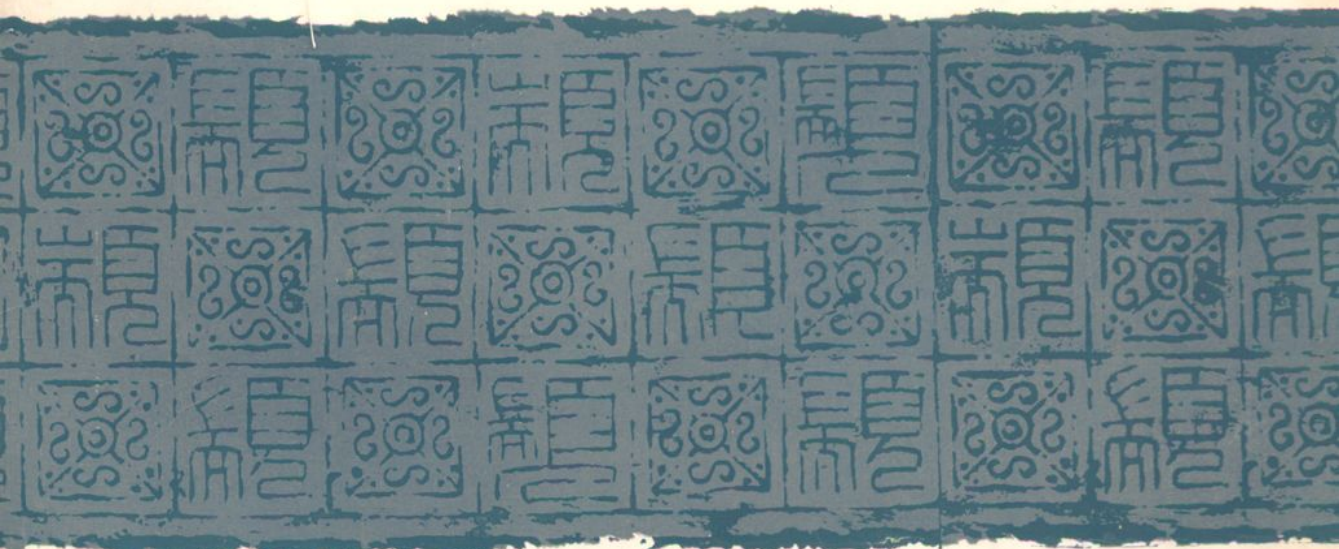
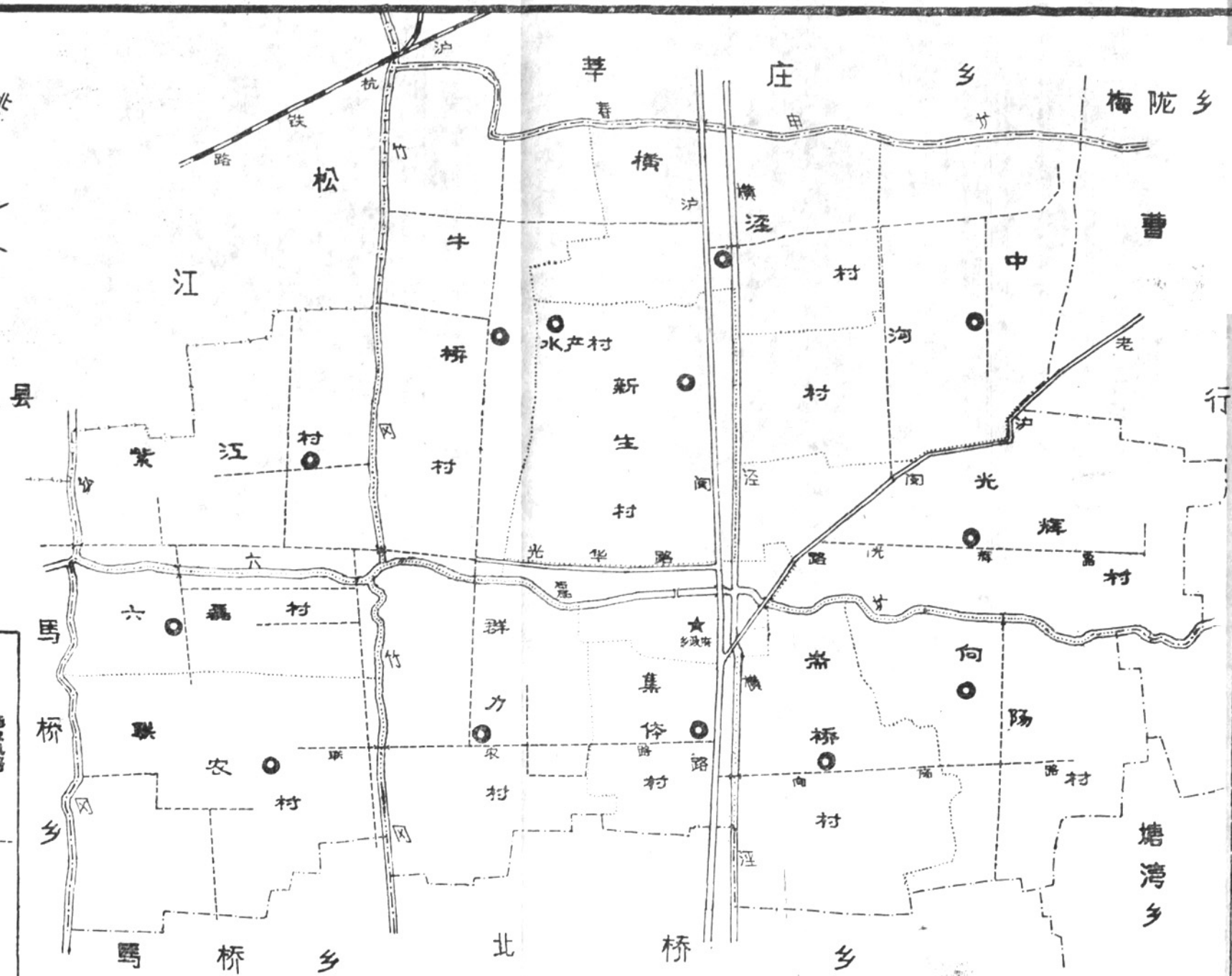


頴高誌

吳
璽
於



颍桥乡简图



图例

县界	乡界	村界	乡政府	村委会	干河	灌溉渠	铁路	公路	输电线路
——	——	——	★	●	——	——	——	——	——

比例尺

0 500 1000 米

二万五千分之一



1. 颀桥镇党委、镇人民政府、镇经济联合社



2. 上海颛桥制鞋厂生产的出口粘胶鞋



3. 新品种——杂交水稻



4. 颍桥镇中沟万羽养鸡场



5. 颍桥工业公司幼儿园



6.中共颛桥镇党委委员、前排左起：李坤华、朱斗文(副书记)
陈伯欣(书记)、何国文(副书记)后排左起：王顺华、
顾顺余、朱德清、李兆祥、(王德根公出)



7.颛桥镇人民政府镇长左起：陆光士、李坤华、朱斗文(正)
王瑛娣



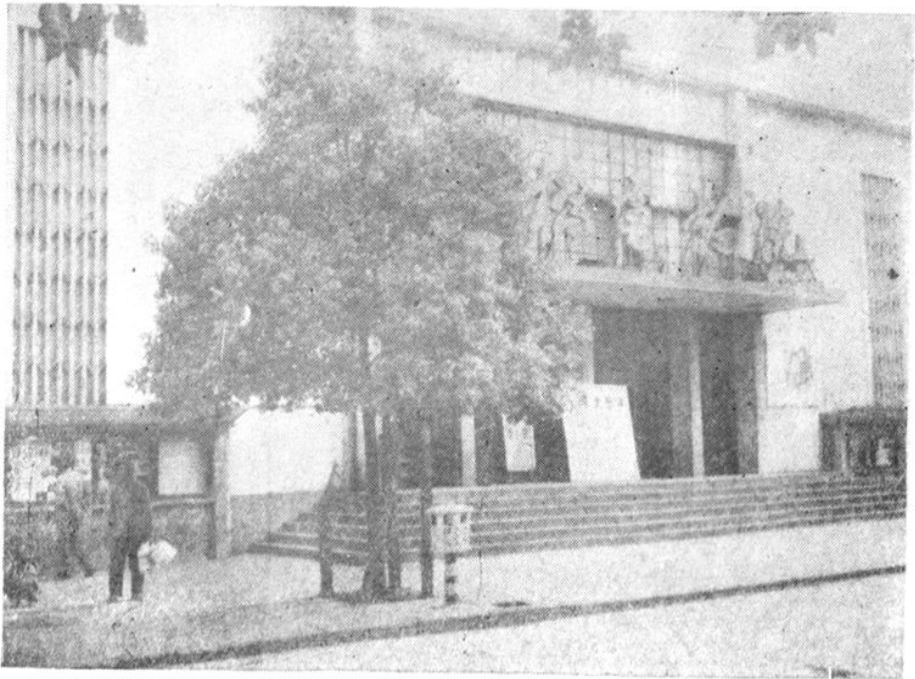
原是废弃的市河，现是颍桥镇主要商业街道——颍建路的一段。



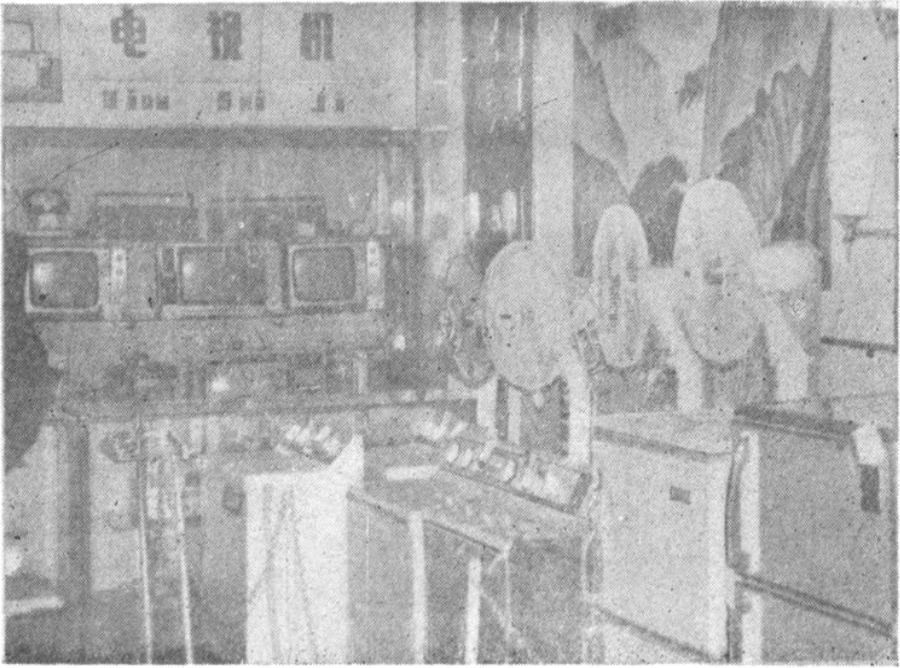
颍桥镇工业区——光华路的一段



新建的居民住宅



颛桥电影院



颛桥镇供销社家用电器商店



颛桥镇集市贸易市场



颛桥电镀厂



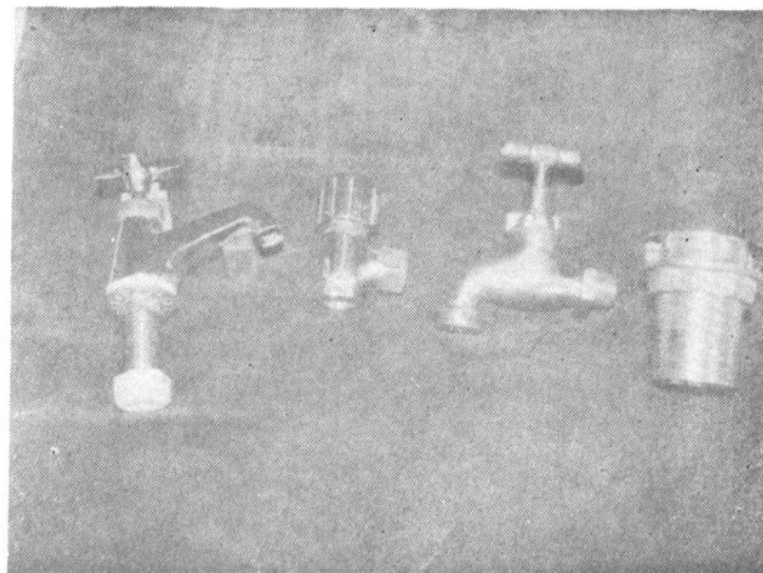
颛桥服装厂车间



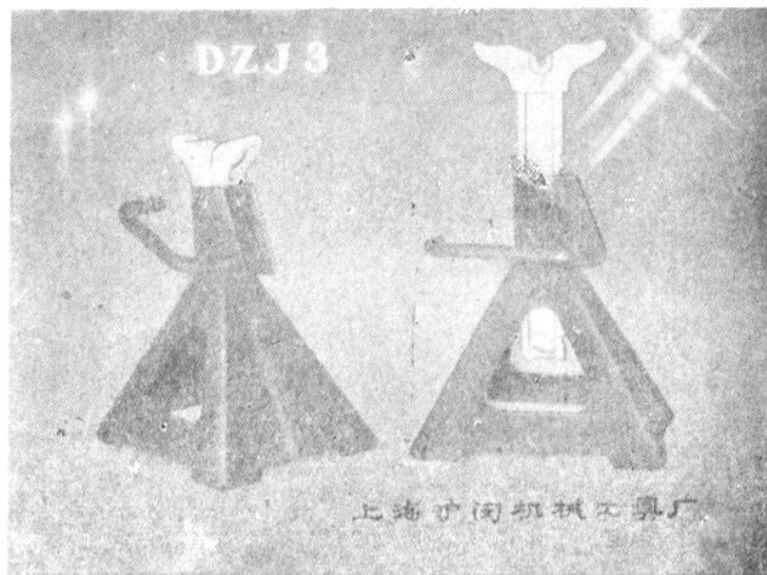
颛桥福利工厂工人在操作



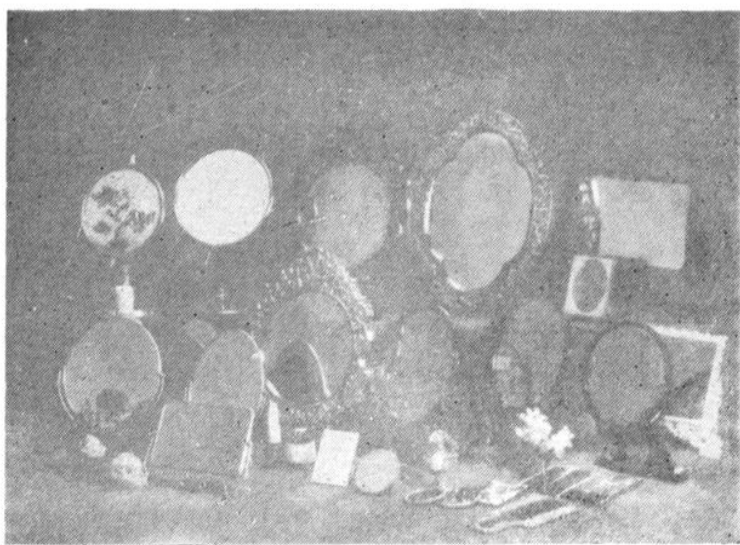
颛桥印刷厂工人在印刷



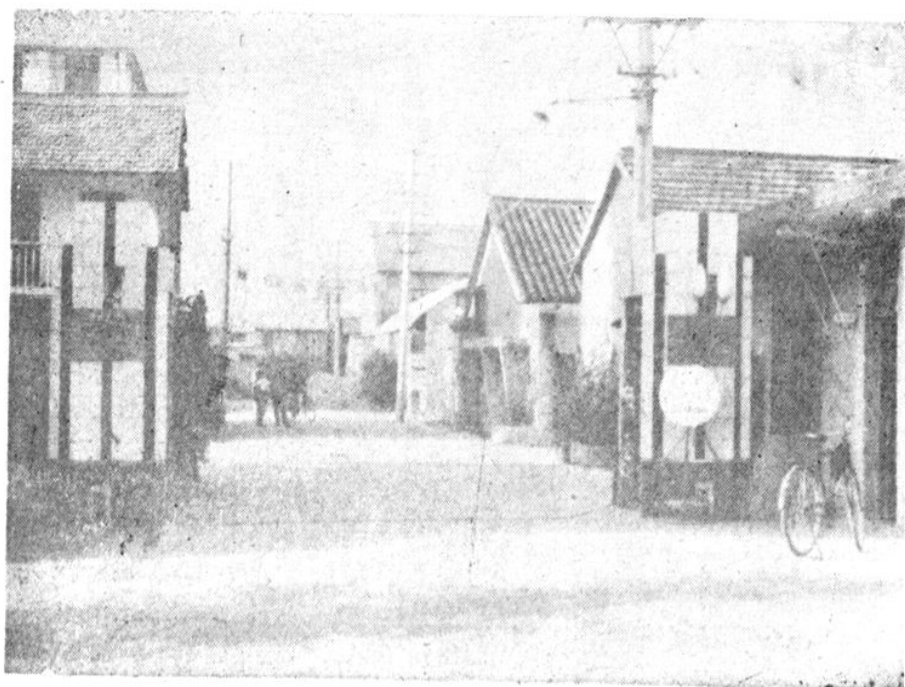
颛桥五金厂的畅销产品



颛桥马铁厂出口产品——支架



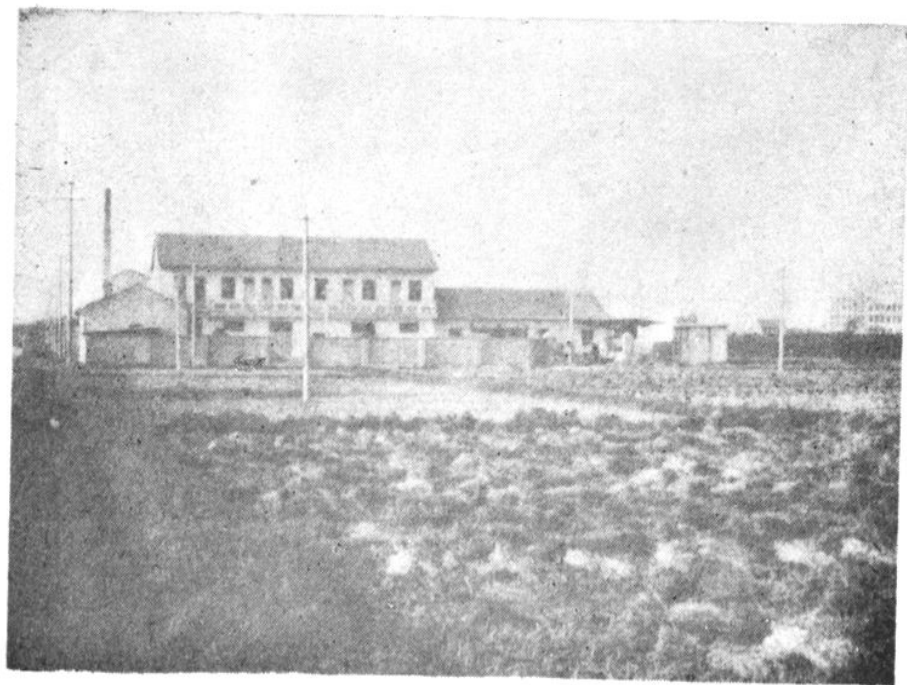
六磊村办制镜厂的系列民用镜



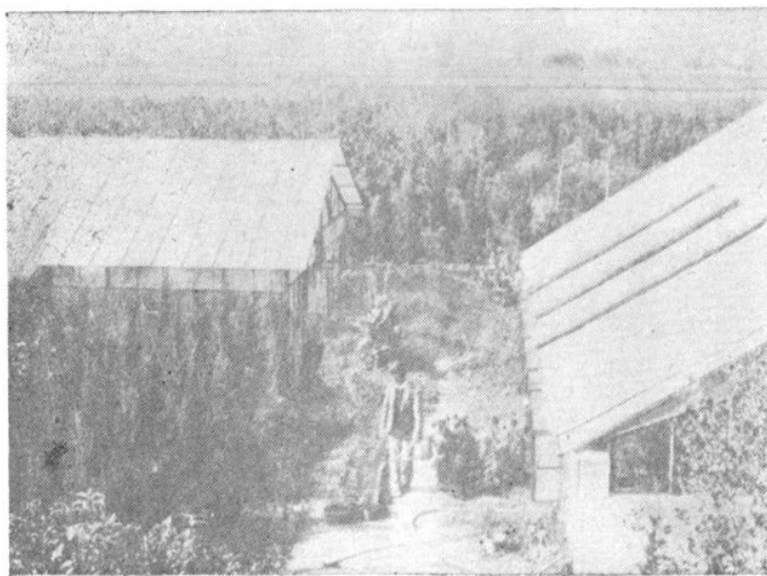
群力村办喷漆厂



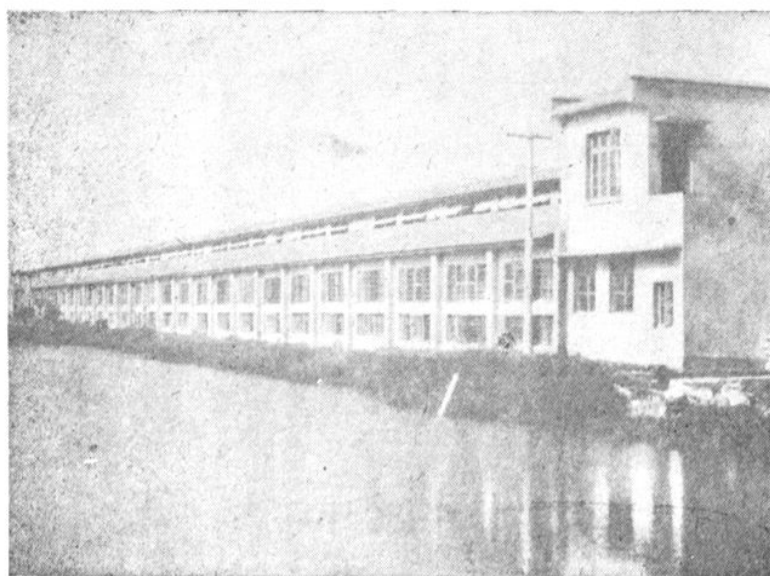
农业科技人员在研究改良水稻



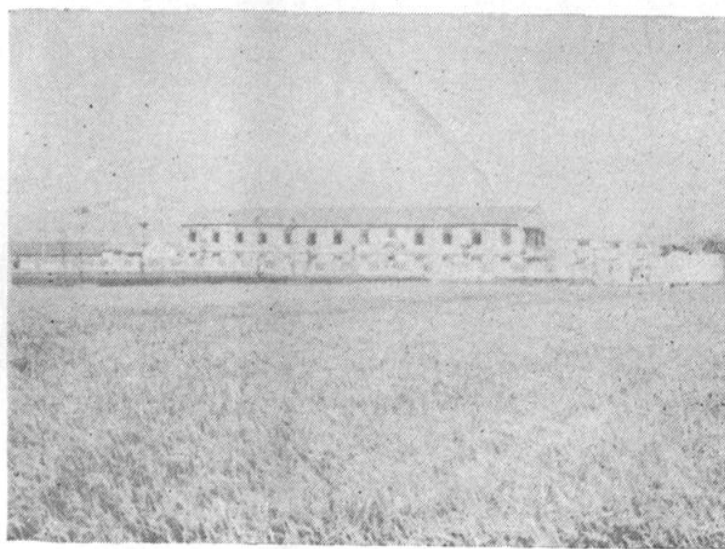
颍桥镇办水稻良种繁育场



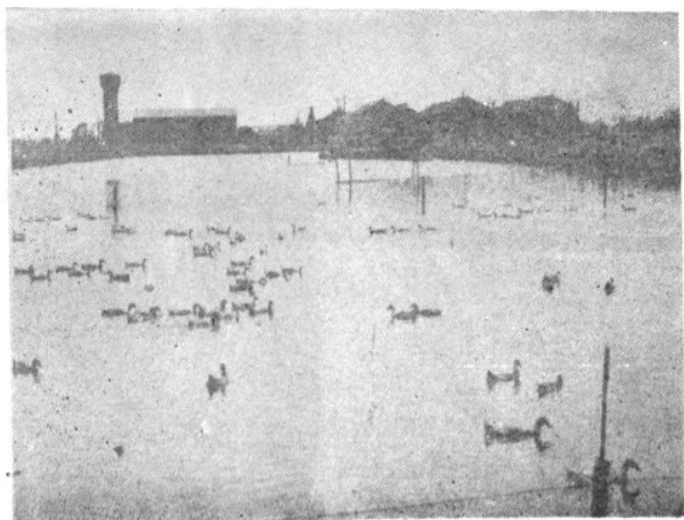
颛桥苗圃一角



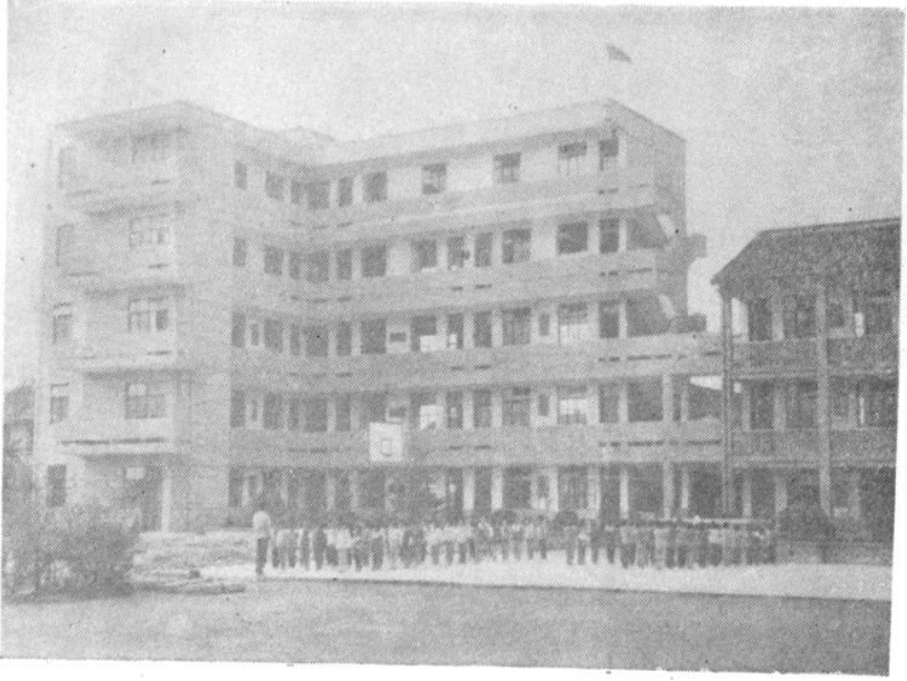
颛桥水产养殖场



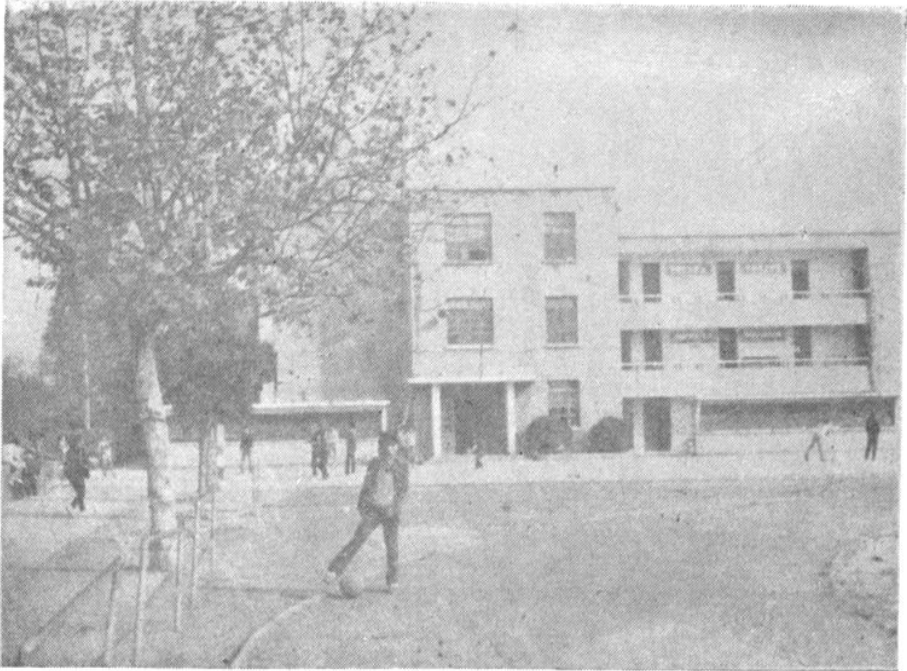
颛桥镇新生种禽场



水产村精养鱼塘



颛桥中心小学一角



颛桥中学校园