

鎮江四連誌

1979—1990

鎮江市第四建筑工程公司編

立足眞量与信誉
着眼眼科技和管理

为市第の建筑公司誌出版而写
公一九九九年十二月

黄造能



为公司誌出版而书

困睥覓足跡
艰辛曲折道

举目望神州
仰首任驰骋

一九九一年十二月

张永志

建筑企业资质证书

镇江市第四建筑工程公司经审查核定
为壹级企业，特发此证书。

苏建证字第 002-2 号

江苏省建筑工程局
一九八九年二月廿六日



施 工 企 业

资质等级证书

镇江市第四建筑工程公司经审查核定为建筑
壹级企业，特发此证书。

发 证 机 关

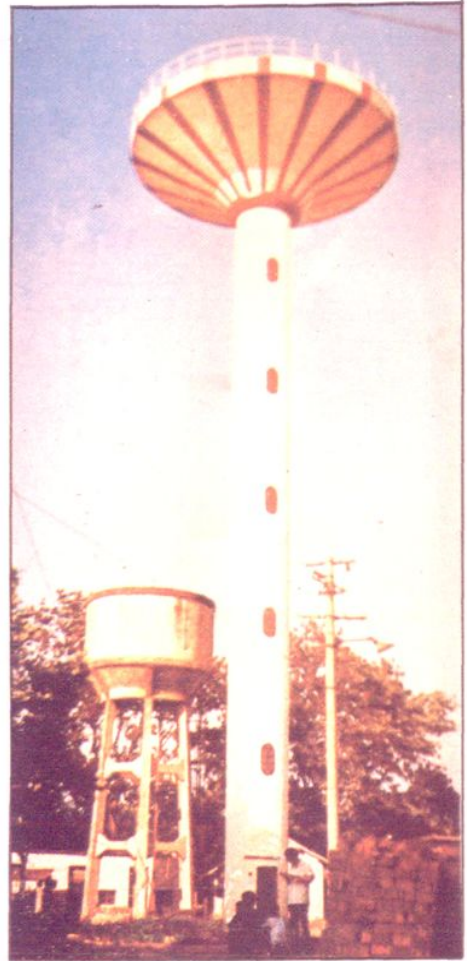
证书编号：苏建证字第 10011076 号



中华人民共和国建设部制



◀ 丹徒粮食中转囤仓库群，容量二万五千吨， $6 \times 30\text{m}$ 三五排列，二组共30只。滑模施工。质量评定优良。



▲ 镇江船舶学院150 T倒锥型水塔，塔高35米，滑模施工。

◀ 镇江物资大厦，建筑面积12277平方米，框架滑模施工15层，高55.5米，桩式基础。质量评定优良。



◀ 中国旅游品工艺品
镇江展销馆，建筑面积
10893平方米，主展厅六
层，设客、货电梯三台。
市全优样板工程。

▶ 交通部二
航局三公司住
镇江办公楼，
六层框架，建
筑面积4729平
方米。质量评
定优良。



◀ 镇江一泉宾馆客房
楼框架结构，建筑面
积6662平方米。质量
评定优良。

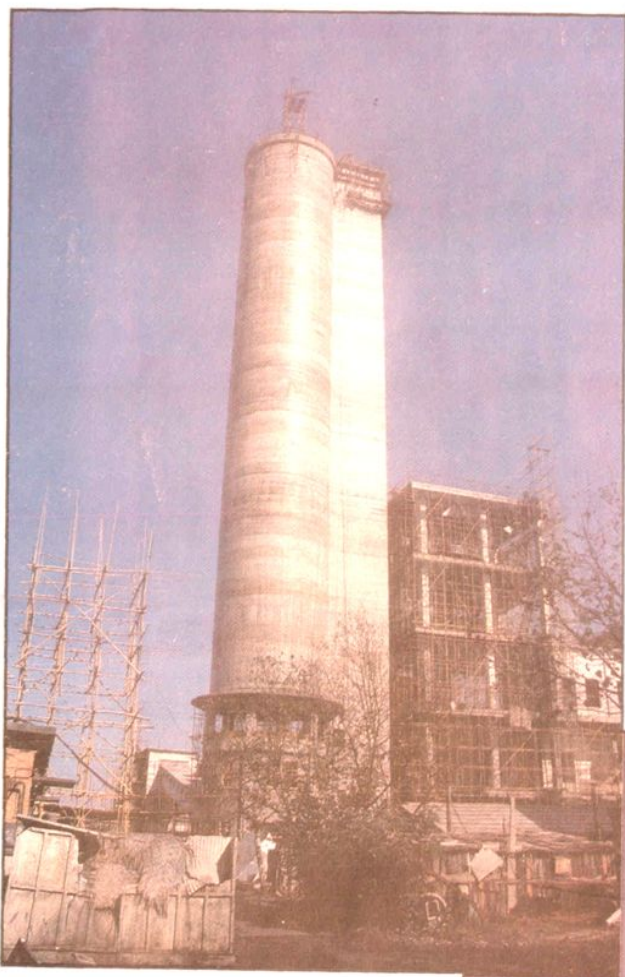
► 高一百米，底部直径八·二九米，滑模施工。
无锡市黄巷热电厂钢筋混凝土烟囱。



▲ 大港水塔容水量一千吨，塔身高35米，水柜地面预制，自重650吨，液压提升就位。

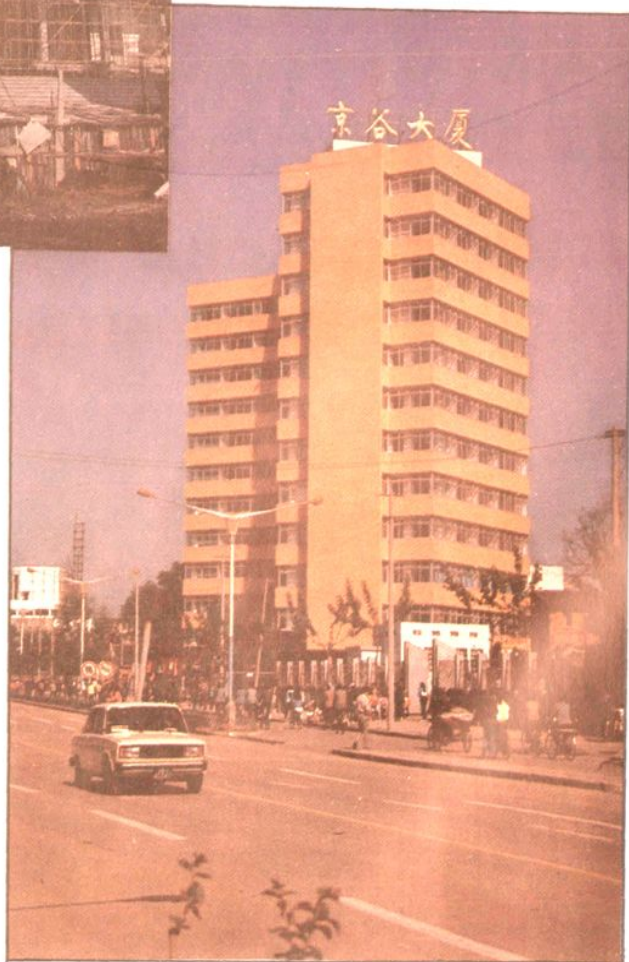


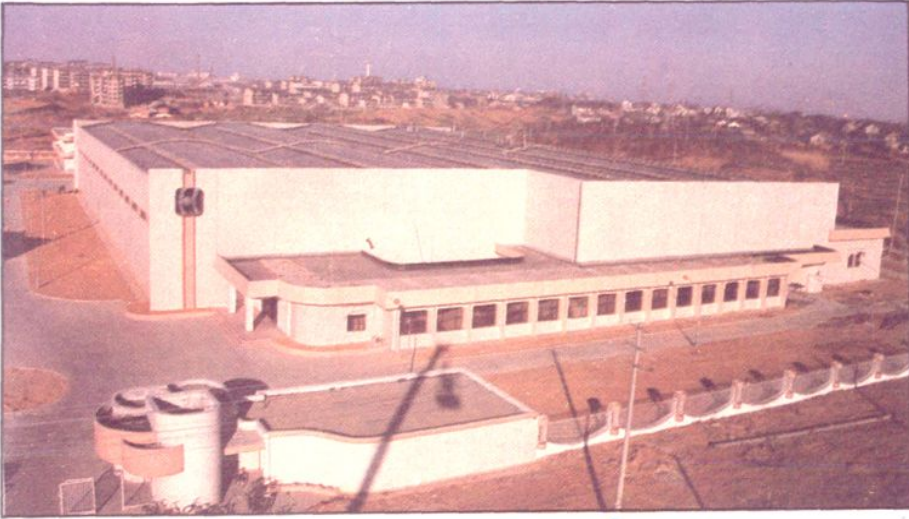
◀ 八三一〇六部队礼堂，两层框架结构，建筑面积二五三八平方米，图为观众席。市全优工程。



◀ 宜兴化肥厂尿素造粒塔。方圆形组合结构，直径9米，高64米，壁厚18公分，滑模施工。无锡市优质工程。

▶ 镇江京谷大厦，建筑面积11934平方米，十四层，框架剪力墙结构。质量评定优良。



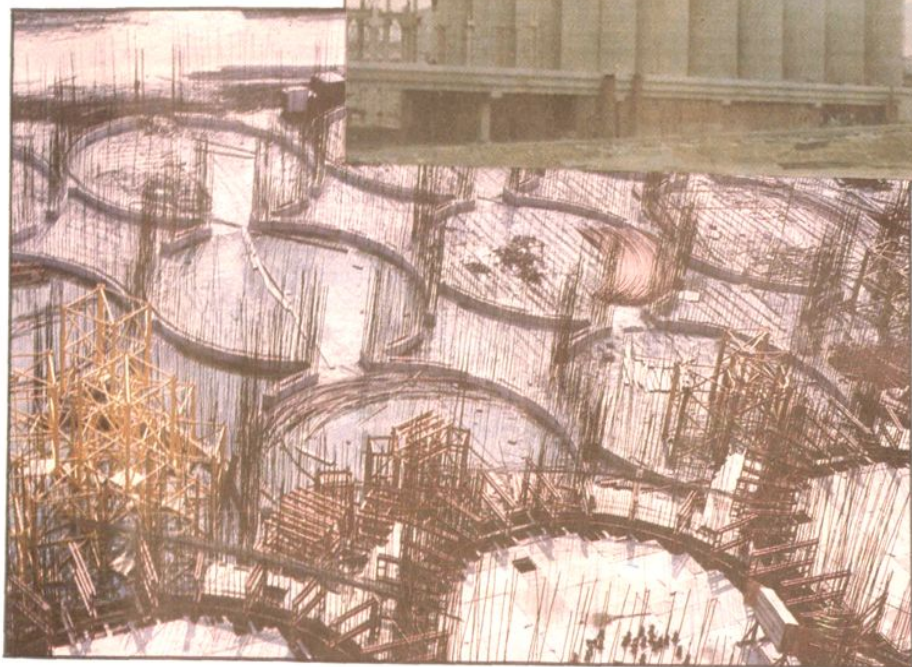
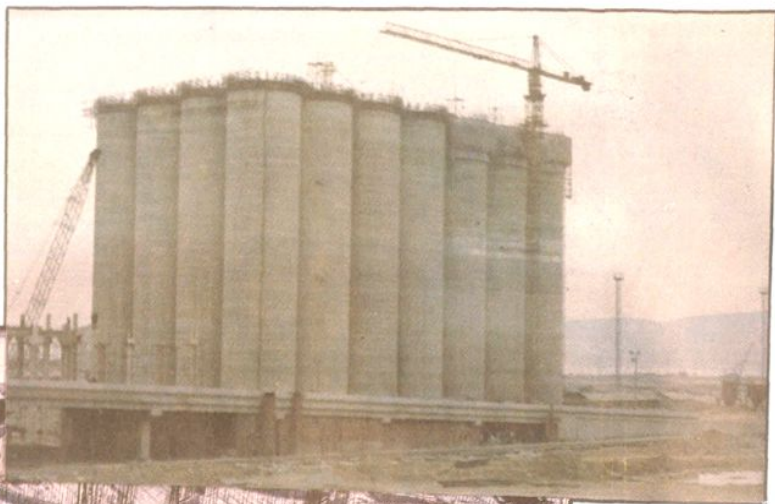


▲ 中国包装总公司投资国内最大两片易拉罐生产线——华东制罐总厂主厂房，由四个21米跨组成，建筑面积11063平方米。



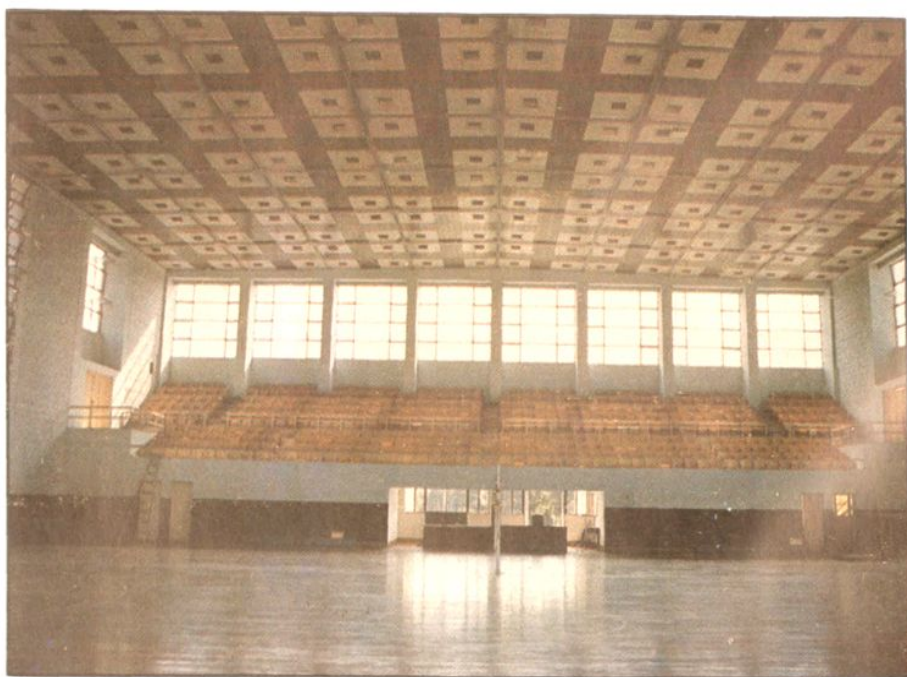
▲ 淮阴楚天宾馆，建筑面积7982平方米，框架六层，平面呈圆弧型。质量评定优良。

▶ 连云港庙岭海滨粮食散装囤仓库群共28只，每只直径10米，高46米，4×7排列，容积10万立方米。

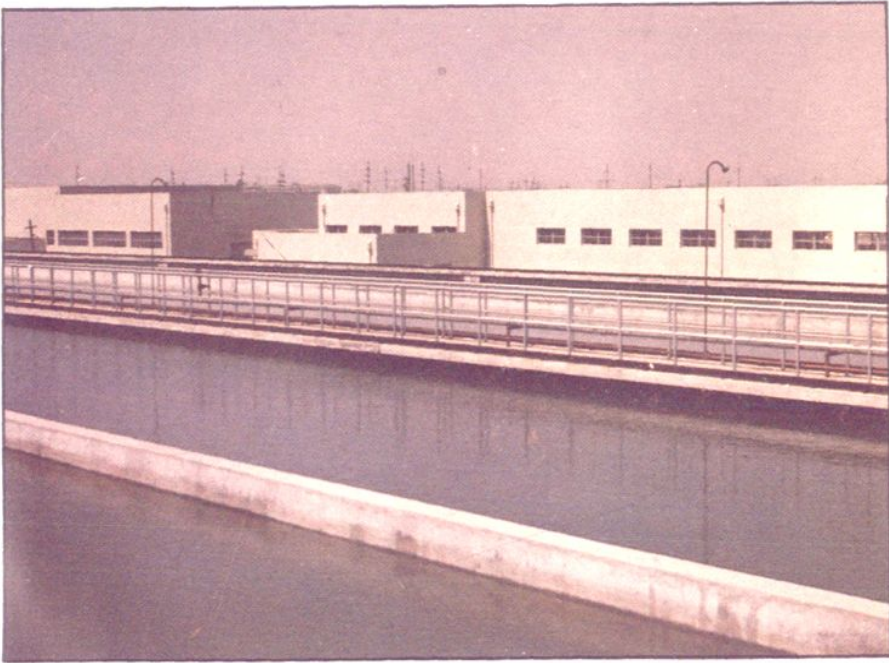


◀ 连云港庙岭粮食囤仓库群基础。

▶ 镇江船舶学院体育馆群柱滑模顶升钢网架。



▶ 镇江恒顺酱醋厂，框架三层，三六八三平方米，大面积耐酸陶板一次镶贴成功。图为醋池。



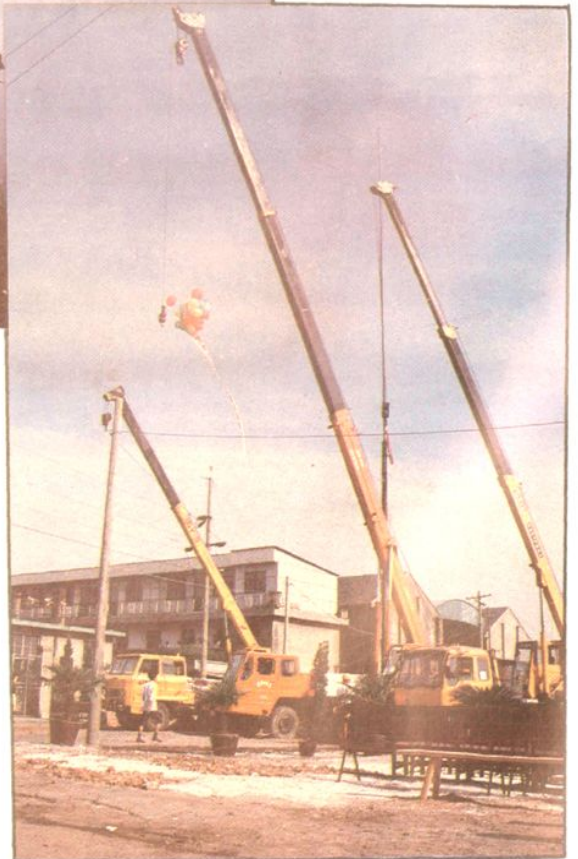
▲ 引黄济青青岛日产36万吨净水厂。山东省优质工程，江苏省“扬子杯”金奖。图为反应沉淀池。

► 公司部份挖掘机翻斗运输车。



▲ 80 T/米、40 T/米塔式起重机
在连云港工地工作。

地 ► 6T、
8T、
25T
汽车吊在大东造纸厂工





▲ 奖杯照片自左至右为：华东制罐总厂主厂房省优质奖，省交通技校教学楼省优质奖，华东制罐总厂主厂房省“扬子杯”奖，一泉宾馆餐厅市优质奖，谏壁供销社营业楼市优质奖等。

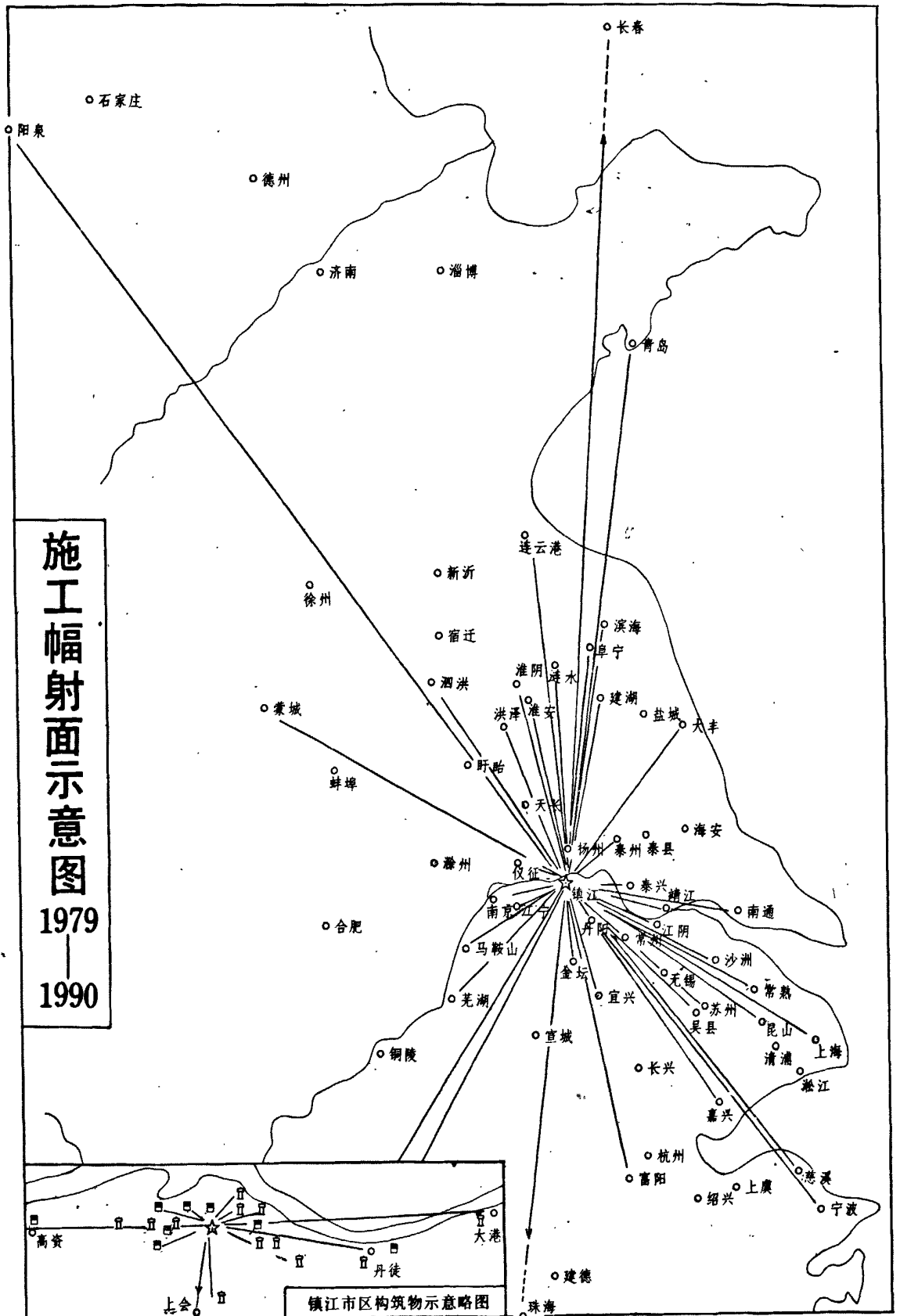




▶ 公司桃园幼儿园。



▲ 本志一九九〇年九月举行联审会，图为参加联审会同志。



施工幅射面示意图

1979
—
1990

镇江市区构筑物示意略图

目 录

前 言	(1)
第一章 概述	(2)
第二章 机构	(6)
第一节 党的机构	(6)
党委	(6)
党的基层组织	(7)
党委的主要工作	(8)
第二节 行政机构	(12)
经理室	(12)
职能科室	(14)
工程处、厂	(16)
第三节 工会	(19)
第四节 共青团	(24)
第五节 职工福利	(26)
第六节 计划生育	(30)
第三章 建筑工程	(31)
简 况	(31)
第一节 民用建筑	(31)
第二节 工业建筑	(35)
第三节 构筑物	(38)
第四章 施工技术	(38)
简 况	(38)
第一节 地基与基础	(39)
第二节 砌体工程	(40)
第三节 屋面防水工程	(40)
第四节 地下防水工程	(41)
第五节 地面工程	(41)