

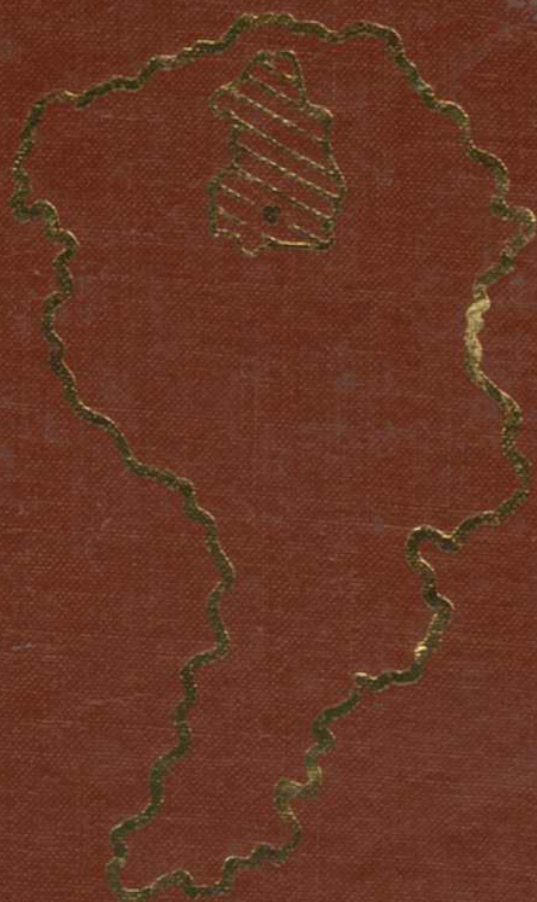
015943

长 春 市

CHANGCHUNSHI

宽城区地名志

KUANCHENGQU DIMINGZHI



长春市宽城区地名志编委会编

一九八五年十二月

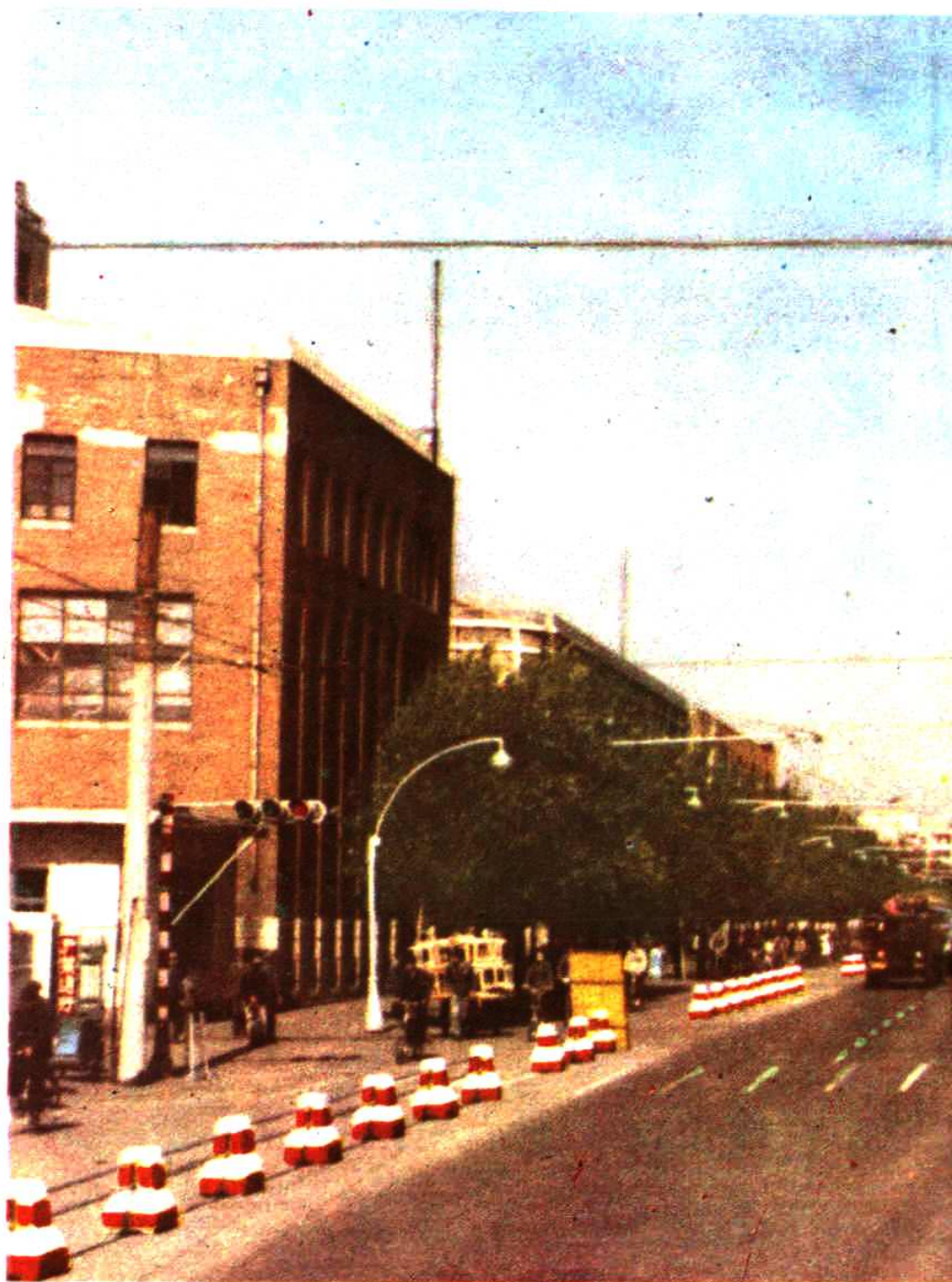
# 长春市宽城区地名志

CHANGCHUNSHI KUANCHENGQU DIMINGZHI



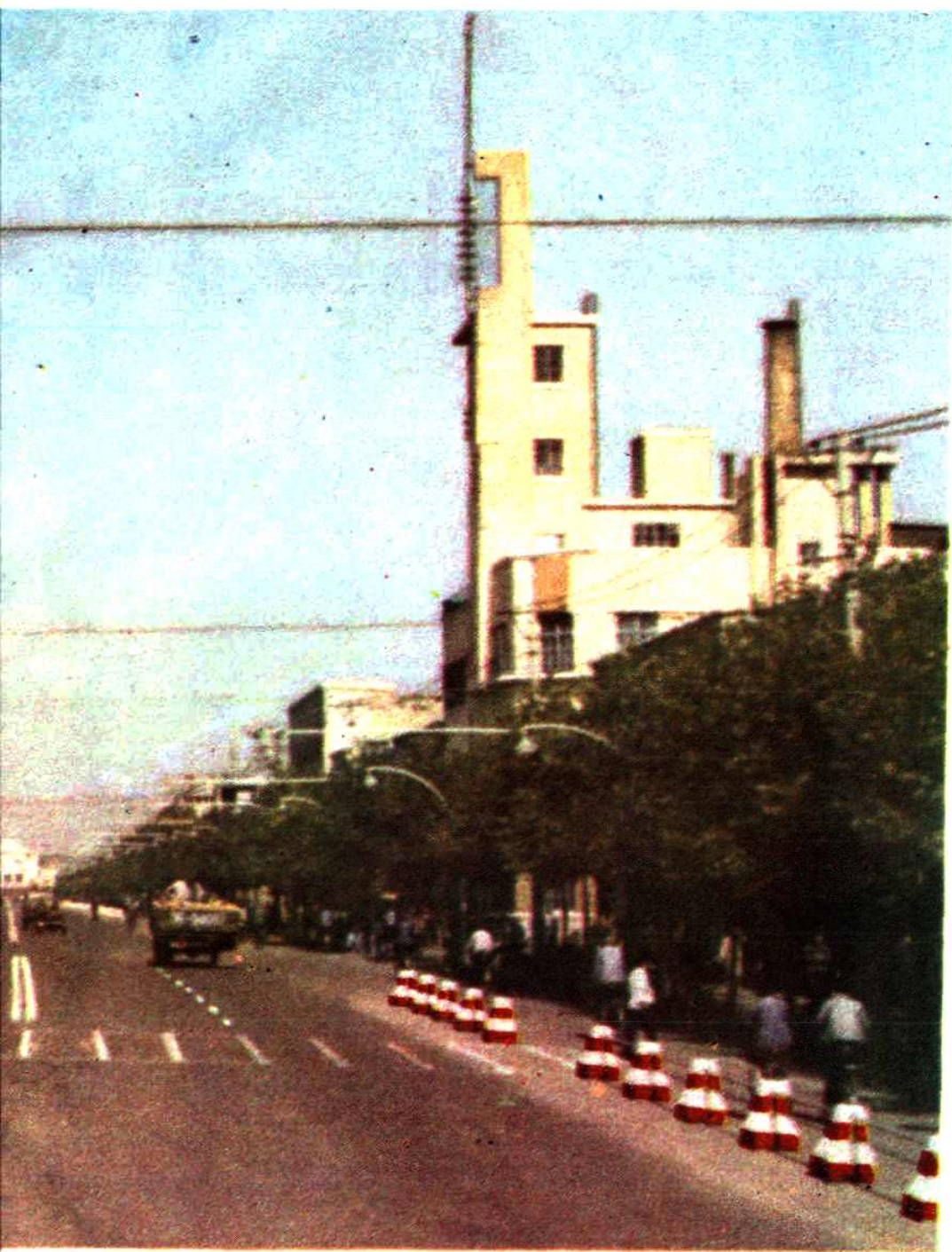
宽城区机关办公大楼

# 美丽的



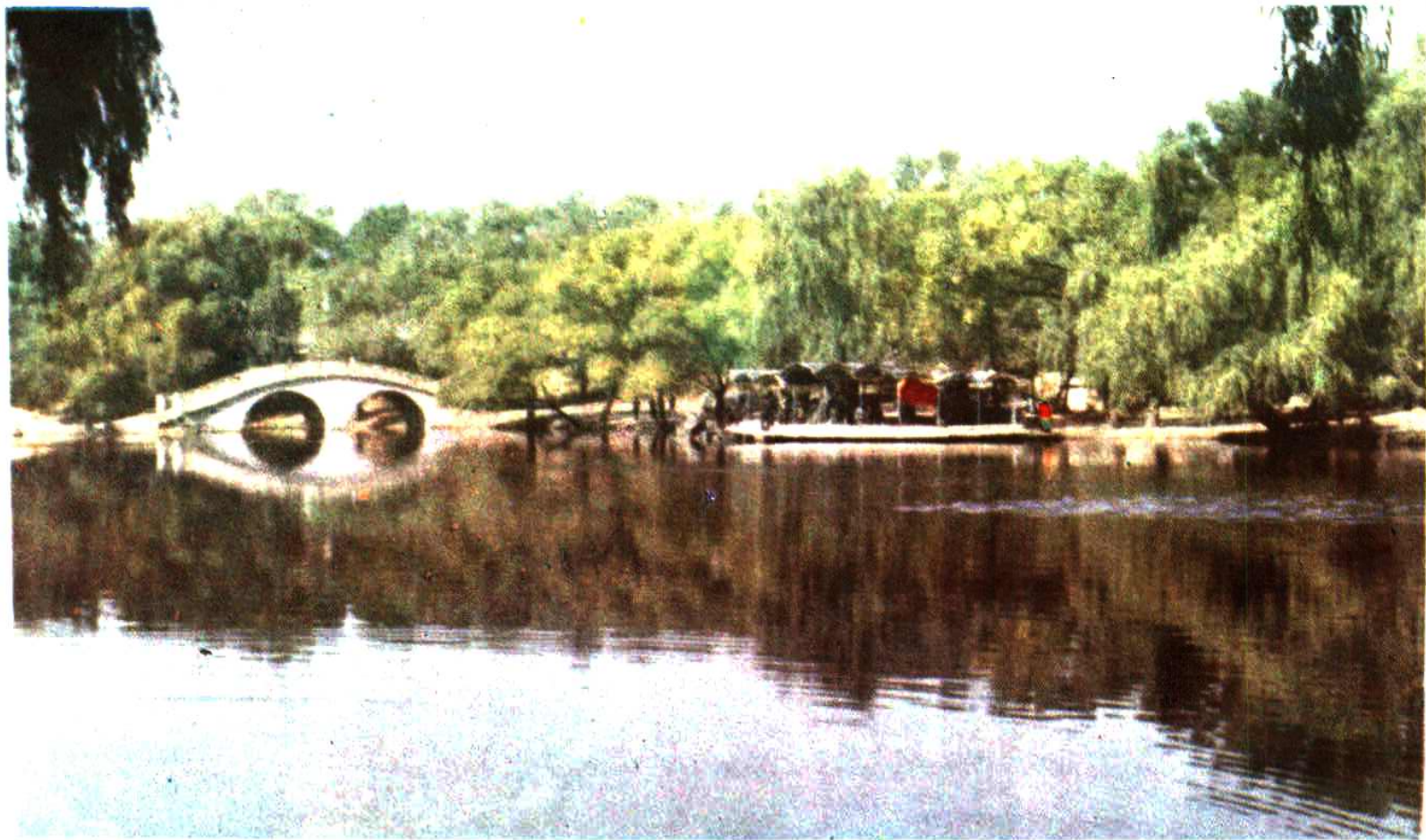
图片正中为长春站、左侧为省劳动人事

# 大林大街



侧为吉林日报社招待所

# 胜利公园双孔桥景

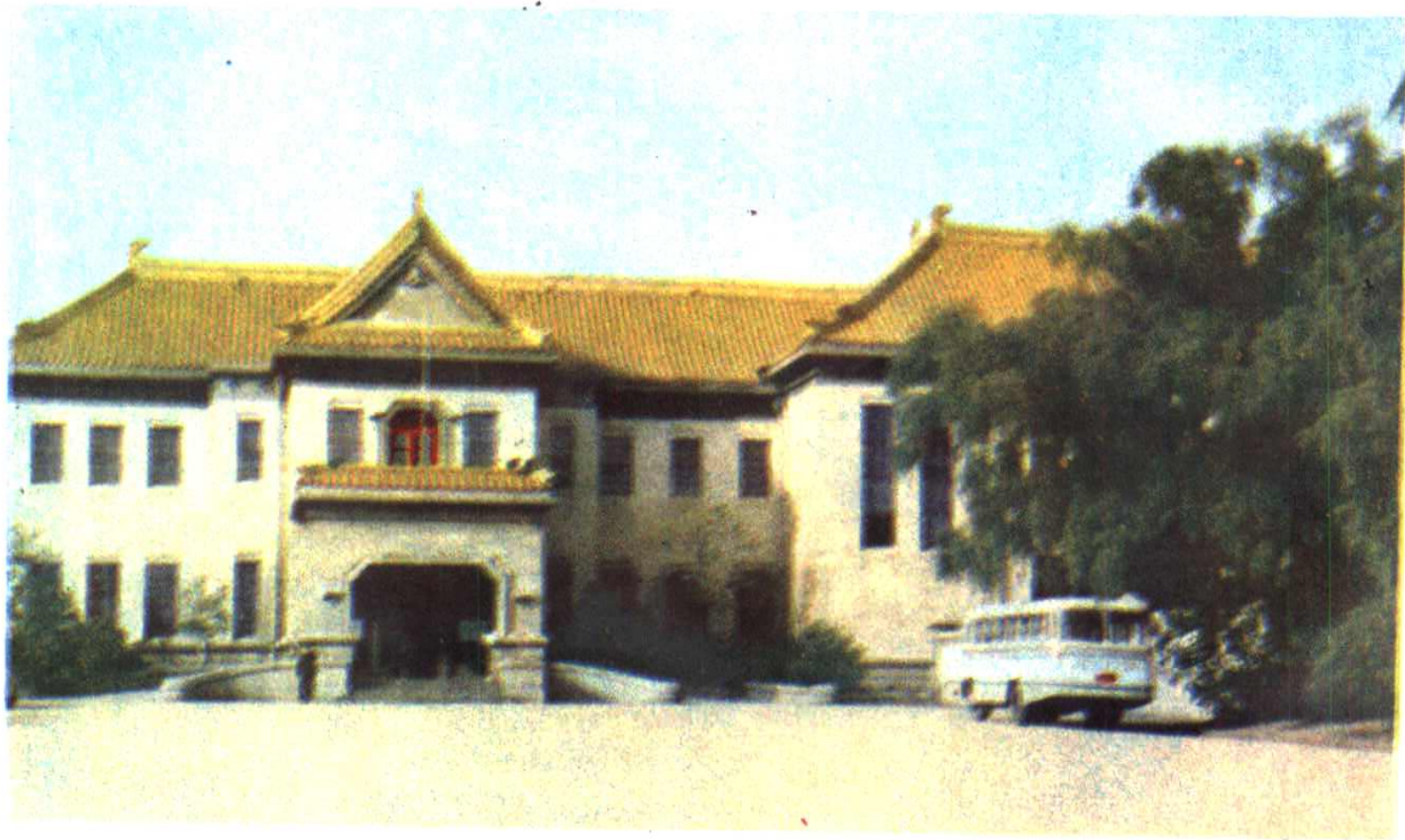




寬城一隅

2

# 吉林省博物馆（伪皇宫同德殿）



区委、区政府领导同志与参加区地名普查工作部分同志  
合影留念



区委副书记赫伟东（前排右二） 副区长杨金祖（前排左二）  
政府办公室调研员杨德才（前排右一）



# 前 言

根据国务院国发〔1979〕305号文件《关于地名命名、更名的暂行规定》和省、市人民政府关于地名普查工作的统一部署，宽城区地名委员会在区委和区政府的关怀领导下，于一九八一年五月起，对区内进行了一次全面的地名普查和地名标准化处理工作，较好地完成了全区地名普查工作，取得了较好成果。并在此基础上，遵照中国地名委员会和省、市提出的要把地名资料汇集成册的要求，编写成《长春市宽城区地名志》。

本《地名志》汇集了各类地名一千三百零五条。其中行政区划和自然地理实体二百零一条，街、路、胡同、广场四百五十二条，交通、运输、邮电、公共企事业三十四条，金融、商业、宾馆等服务行业一百八十四条，驻区、区属工业（含少数街办工业）一百六十二条，机关团体、科研、新闻、文教卫生等二百五十三条，名胜古迹、烈士墓、人工建筑、遗址等一十九条。选取了各种主要地名概况、历史沿革，街路、名胜古迹、自然地理实体、人工建

筑、企事业单位等名称由来和涵义计一百零六篇。各类地名列表(含地址及自然情况)并注以汉语拼音计二十一幅。还绘制了以区、街道办事处为单位和以反映当时历史原状、现状及地名普查以来新命名、更名街路等各类地名图、示意图计一十七幅。为增强图文并茂感,还配印了七十二张黑白及彩色照片。人口数字基本以一九八一年地名普查数为准,所列单位及企业产值、职工数字、学校班级、学生及教职员工数一般以一九八二年末基础数字为主,个别数字截止一九八五年十一月底。

地名工作是一项政治性、政策性、科学性都很强的工作。出版《地名志》的目的不仅是为了整理和记载地名普查成果,而且也是为了给“四化”建设、科研、历史研究提供可资征信的依据。《地名志》的出版将有助于地方经济建设和文化思想建设。因此,本《地名志》不仅能为各行各业和人民群众服务,而且也是加强地名管理的有效措施。根据国务院、中国地名委员会和省、市人民政府关于加强地名管理的有关文件精神,今后驻区、区属各单位在使用地名时均以本《地名志》所含精神为准。

一九八五年十二月

# 目 录

## 前 言

## 行政区划

长春市宽城区行政区划图

长春市宽城区概况..... 1

长春市宽城区行政区划沿革..... 5

附：伪满时期宽城区示意图（1940年）

伪蒋时期宽城区示意图（1947年）

解放初期宽城区示意图（1948—1949年）

一九八三年宽城区示意图

宽城区自然屯分布及历史名称沿用示意图

长春市宽城区行政区划一览表..... 9

站前街道办事处概况.....11

站前街道办事处居委会一览表... ..14

附：站前街道办事处图

新发街道办事处概况.....17

新发街道办事处居委会一览表.....19

附：新发街道办事处图

东广街道办事处概况 .....21  
东广街道办事处居委会一览表 .....24

附：东广街道办事处图

杨家崴子街道办事处概况 .....25  
杨家崴子街道办事处居委会一览表 .....27

附：杨家崴子街道办事处图

群英街道办事处概况 .....29  
群英街道办事处居委会一览表 .....32

附：群英街道办事处图

宋家洼子街道办事处概况 .....35  
宋家洼子街道办事处居委会一览表 .....37

附：宋家洼子街道办事处图

铁西街道办事处概况 .....39  
铁西街道办事处居委会一览表 .....41

附：铁西街道办事处图

奋进乡人民政府概况 .....43  
奋进乡所属村、屯一览表 .....46

附：奋进乡图

自然地理实体与部分自然屯简介 .....49

## 街、路、胡同、广场

街、路、胡同、广场一览表 .....	52
新规划街、路、广场一览表 .....	87
主要街、路、广场简介 .....	88
胜利大街 .....	88
长江路 .....	89
上海路 .....	90
青年路 .....	91
兴业街 .....	91
团山街 .....	92
凯旋路 .....	93
柳影路 .....	94
站前广场 .....	95
南广场 .....	96
新命名、更名街、路、胡同、广场一览表 .....	98
附：新命名、更名街、路、胡同、广场示意图	

## 具有重要或地名意义的单位

驻区、区属主要机关、群众团体一览表 .....	108
驻区、区属主要交通运输、邮电、 公共企事业单位一览表 .....	114

主要单位简介 .....	116
长春火车站 .....	116
长春市公路客运站 .....	118
长春市煤气公司 .....	119
长春市市政工程公司 .....	120
长春市邮政局 .....	121
长春市胜利公园 .....	123
长春市宽城区君子兰公园 .....	124
长春市宽城区园林管理所 .....	126
驻区、区属主要科研、新闻、文化、 艺术单位一览表 .....	128
主要单位简介 .....	130
卫生部长春生物制品研究所 .....	130
吉林省鱼种繁殖实验站 .....	131
长春人民艺术剧场 .....	131
长春市杂技团 .....	132
长春市宽城区文化馆 .....	133
长春市胜利公园体育场 .....	133
长春市宽城区群众体育场 .....	134

驻区、区属主要医疗卫生单位一览表	136
主要单位简介	138
沈阳铁路局长春铁路分局医院	138
长春市宽城区医院	138
长春市宽城区铁北医院	139
长春市凯旋医院	139
驻区、区属主要金融、商业、贸易单位一览表	142
主要单位简介	147
中国工商银行长春市南广场办事处	147
长白山百货商场	148
长春市秋林公司	150
长江路副食品商店	151
长春市中药材批发商店	152
东一条街日用工业品市场	152
西一条街农贸市场	153
光复路市场	154
长春市生产资料交易市场	155
驻区、区属主要宾馆、旅社、饮食 服务行业一览表	157

主要单位简介 .....	162
春谊宾馆 .....	162
天池饭店 .....	163
珠江浴池 .....	164
长春白山彩色图片社 .....	164

驻区、区属主要大专院校、中小学校、幼 儿园一览表 .....	166
-----------------------------------	-----

主要单位简介 .....	172
--------------	-----

长春市实验中学 .....	172
长春市第一中学 .....	172
长春市第三中学 .....	173
长春市第四中学 .....	173
长春市第四十八中学 .....	173
长春市第十一中学 .....	174
长春市第十五中学 .....	175
长春市第一二三中学 .....	175
长春市宽城区朝鲜族小学校 .....	175
省政府机关第一幼儿园 .....	176

驻区、区属主要工厂（包括少数街、 乡属单位）一览表 .....	178
------------------------------------	-----



主要单位简介 .....	189
铁道部长春机车工厂 .....	189
铁道部长春客车工厂 .....	190
长春第一汽车制造厂车轮厂 .....	192
长春市东风汽车制造厂 .....	193
长春发电厂 .....	193
长春试验机厂 .....	194
长春市粮油加工厂 .....	195
长春市蛋禽加工厂 .....	196
长春市第一面粉厂 .....	197
长春市锅炉辅机厂 .....	198
长春市锅炉厂 .....	199
长春市第一毛纺织厂 .....	199
长春市第一针织厂 .....	200
长春市第一食品厂 .....	200
长春市老茂生食品厂 .....	201
长春市啤酒厂 .....	202
长春市酿酒厂 .....	203
长春市中药厂 .....	203
吉林省医疗器械厂 .....	204